

Flughafen-Geschäftszentrum von Irwine, Californien = Centre d'achats de l'aéroport à Irvine, Californie = Airport business center in Irvine, California

Autor(en): [s.n.]

Objektyp: Article

Zeitschrift: **Bauen + Wohnen = Construction + habitation = Building + home :
internationale Zeitschrift**

Band (Jahr): **25 (1971)**

Heft 12: **Bauwerke aus Stahl = Constructions en acier = Constructions of
steel**

PDF erstellt am: **19.09.2024**

Persistenter Link: <https://doi.org/10.5169/seals-334136>

Nutzungsbedingungen

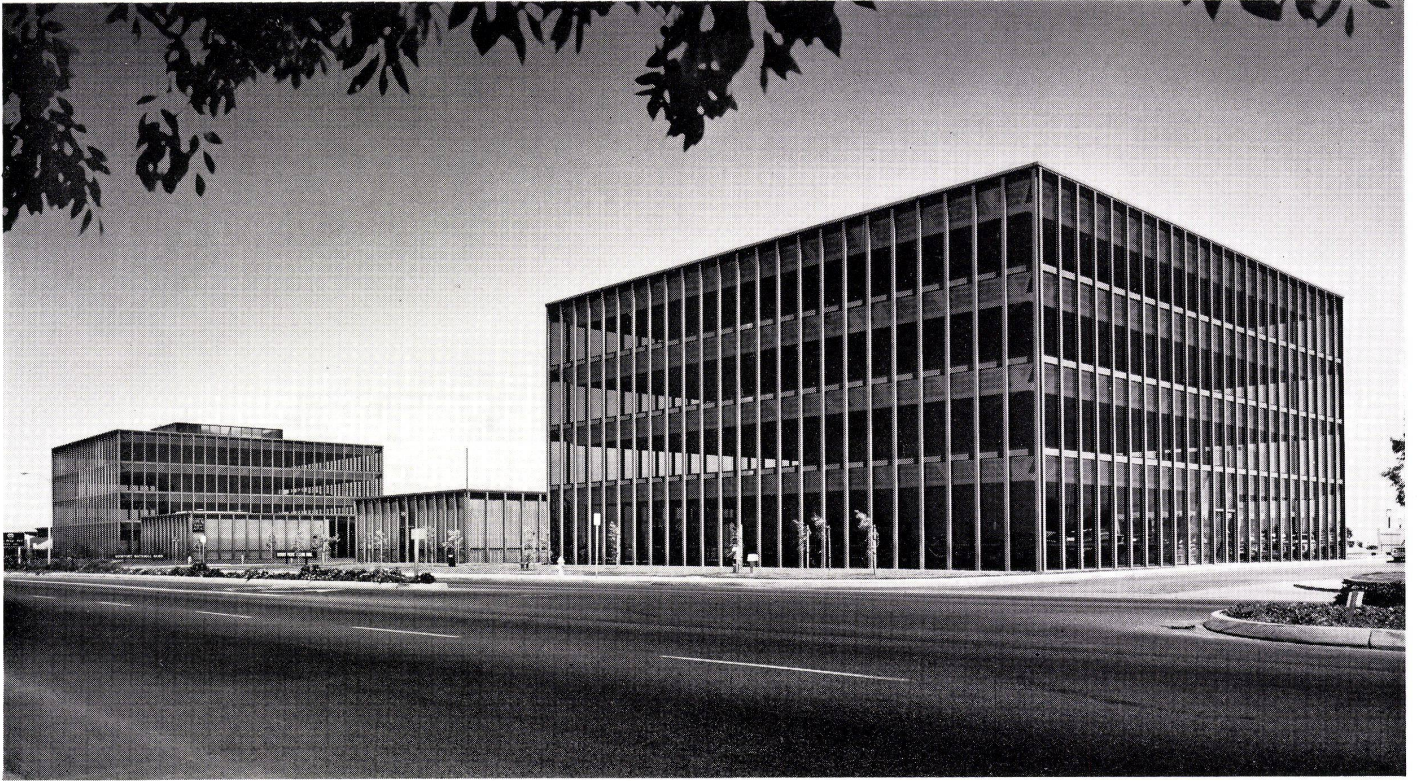
Die ETH-Bibliothek ist Anbieterin der digitalisierten Zeitschriften. Sie besitzt keine Urheberrechte an den Inhalten der Zeitschriften. Die Rechte liegen in der Regel bei den Herausgebern.

Die auf der Plattform e-periodica veröffentlichten Dokumente stehen für nicht-kommerzielle Zwecke in Lehre und Forschung sowie für die private Nutzung frei zur Verfügung. Einzelne Dateien oder Ausdrucke aus diesem Angebot können zusammen mit diesen Nutzungsbedingungen und den korrekten Herkunftsbezeichnungen weitergegeben werden.

Das Veröffentlichen von Bildern in Print- und Online-Publikationen ist nur mit vorheriger Genehmigung der Rechteinhaber erlaubt. Die systematische Speicherung von Teilen des elektronischen Angebots auf anderen Servern bedarf ebenfalls des schriftlichen Einverständnisses der Rechteinhaber.

Haftungsausschluss

Alle Angaben erfolgen ohne Gewähr für Vollständigkeit oder Richtigkeit. Es wird keine Haftung übernommen für Schäden durch die Verwendung von Informationen aus diesem Online-Angebot oder durch das Fehlen von Informationen. Dies gilt auch für Inhalte Dritter, die über dieses Angebot zugänglich sind.



Flughafen- Geschäftszentrum von Irwine, Californien

Centre d'achats de l'aéroport à Irwine,
Californie
Airport Business Center in Irwine, California

Craig Ellwood, Los Angeles
Entwurf 1969-70, Ausführung 1970-71
Projet 1969-70, exécution 1970-71
Designed 1969-70, Constructed 1970-71





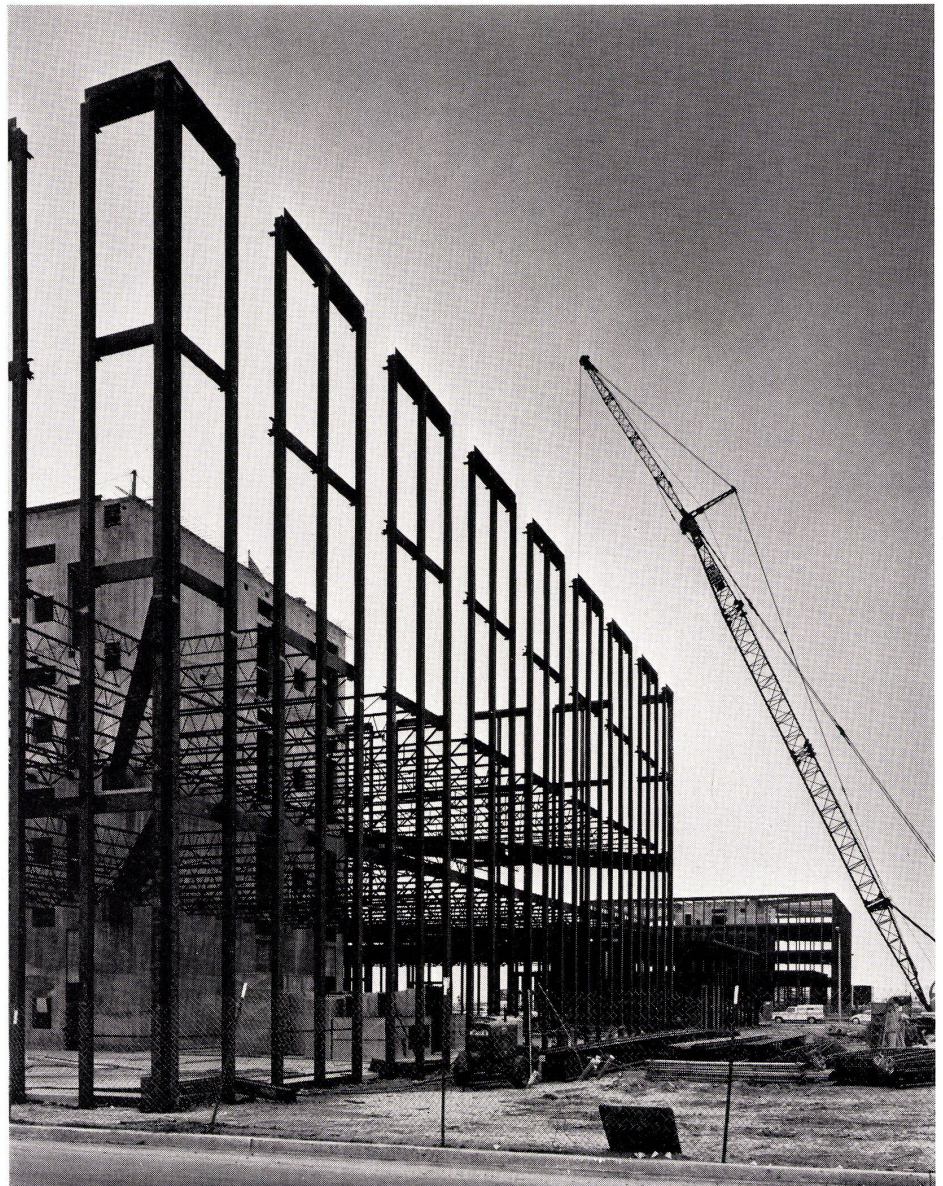
3

1
 Ansicht aus Nordosten.
 Vue du nord-est.
 View looking northeast.

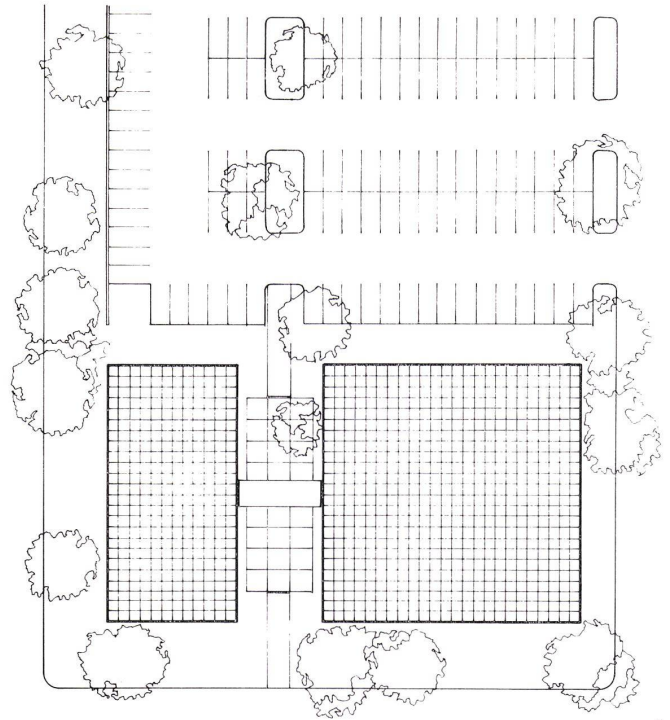
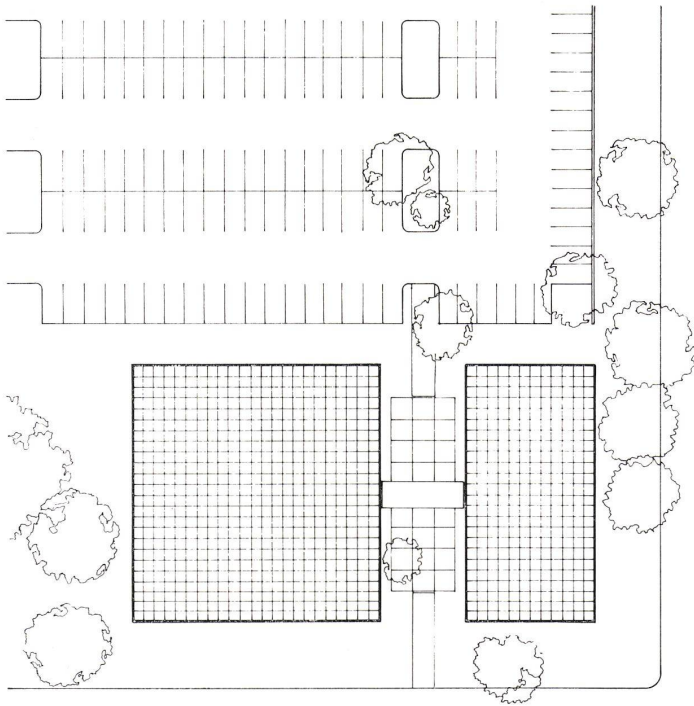
2
 Ansicht aus Nordwest.
 Vue du nord-ouest
 View looking northwest.

3
 Innenansicht.
 Vue intérieure.
 View of interior.

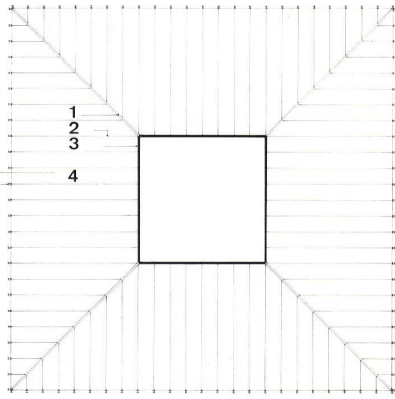
4
 Konstruktionsphase der viergeschossigen vorgefertigten Stahl-Fassadenrahmen.
 Phase constructive des cadres de façade en acier préfabriqué, régnant sur quatre étages.
 Construction phase, four-story exterior column-mullions were prefabricated.



4



5



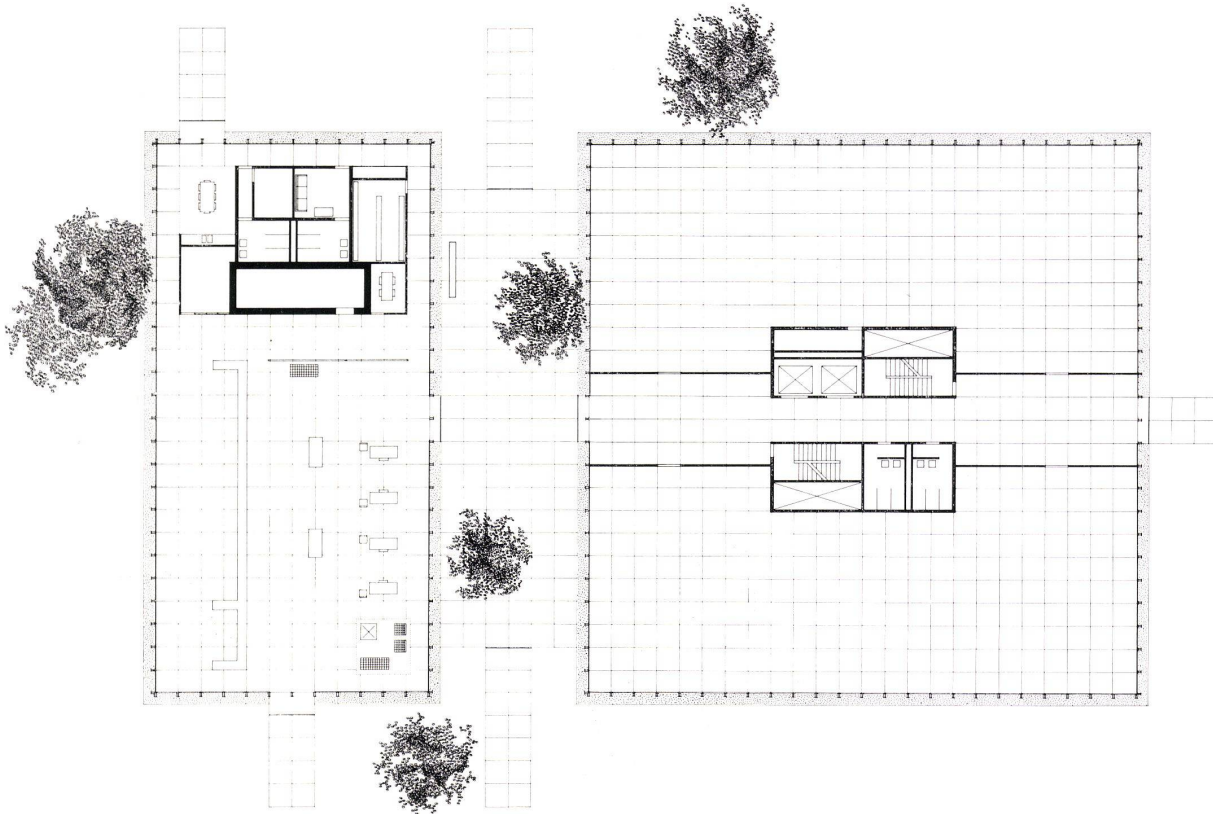
6

5
Lageplan.
Plan de situation.
Site plan.

6
Deckentragwerk.
Structure portante de plancher.
Structural plan.

1 Stahlträger / Poutre métallique / Girder
2 Querträger / Poutre transversale / Bar joist
3 Installationskern / Noyau technique / Utility core
4 Fassadenstützen / Poteau de façade / Mullion-column

7
Normalgeschoß-Grundriß.
Plan d'un étage courant.
Typical floor plans.



7