

Stadtzentrum als Verbindungselement = Centre urbain comme élément de liaison = Urban center as communication element

Autor(en): **Joedicke, Jürgen**

Objektyp: **Article**

Zeitschrift: **Bauen + Wohnen = Construction + habitation = Building + home : internationale Zeitschrift**

Band (Jahr): **25 (1971)**

Heft 9: **Stadtplanung = Urbanisme = Townplanning**

PDF erstellt am: **21.09.2024**

Persistenter Link: <https://doi.org/10.5169/seals-334081>

Nutzungsbedingungen

Die ETH-Bibliothek ist Anbieterin der digitalisierten Zeitschriften. Sie besitzt keine Urheberrechte an den Inhalten der Zeitschriften. Die Rechte liegen in der Regel bei den Herausgebern. Die auf der Plattform e-periodica veröffentlichten Dokumente stehen für nicht-kommerzielle Zwecke in Lehre und Forschung sowie für die private Nutzung frei zur Verfügung. Einzelne Dateien oder Ausdrucke aus diesem Angebot können zusammen mit diesen Nutzungsbedingungen und den korrekten Herkunftsbezeichnungen weitergegeben werden. Das Veröffentlichen von Bildern in Print- und Online-Publikationen ist nur mit vorheriger Genehmigung der Rechteinhaber erlaubt. Die systematische Speicherung von Teilen des elektronischen Angebots auf anderen Servern bedarf ebenfalls des schriftlichen Einverständnisses der Rechteinhaber.

Haftungsausschluss

Alle Angaben erfolgen ohne Gewähr für Vollständigkeit oder Richtigkeit. Es wird keine Haftung übernommen für Schäden durch die Verwendung von Informationen aus diesem Online-Angebot oder durch das Fehlen von Informationen. Dies gilt auch für Inhalte Dritter, die über dieses Angebot zugänglich sind.

Stadtzentrum als Verbindungselement

Centre urbain comme élément de liaison
Urban center as communication element

Zvi Hecker, Montreal

City-Center, Montreal

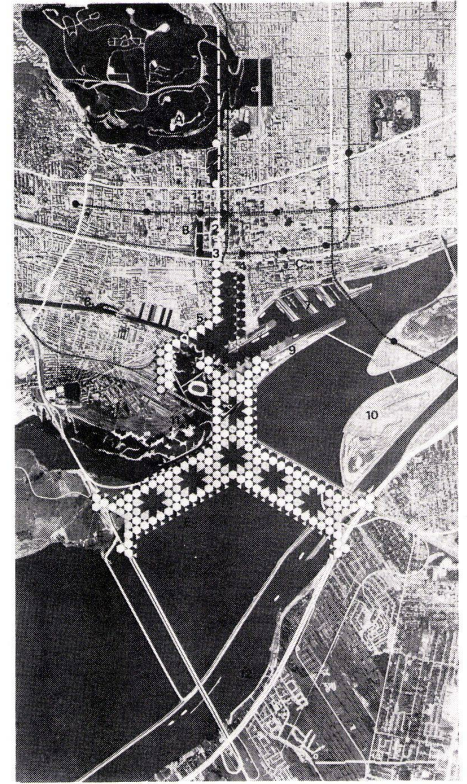
1
Die vorhandene Stadtstruktur mit dem St.-Lawrence-Strom.

La structure urbaine existante et le fleuve St. Laurent.
The existing urban structure with the St. Lawrence River.

2
Das vorgeschlagene Stadtzentrum integriert die drei wesentlichen Elemente der Stadtstruktur: den Berg, das Zentrum und den Fluß.

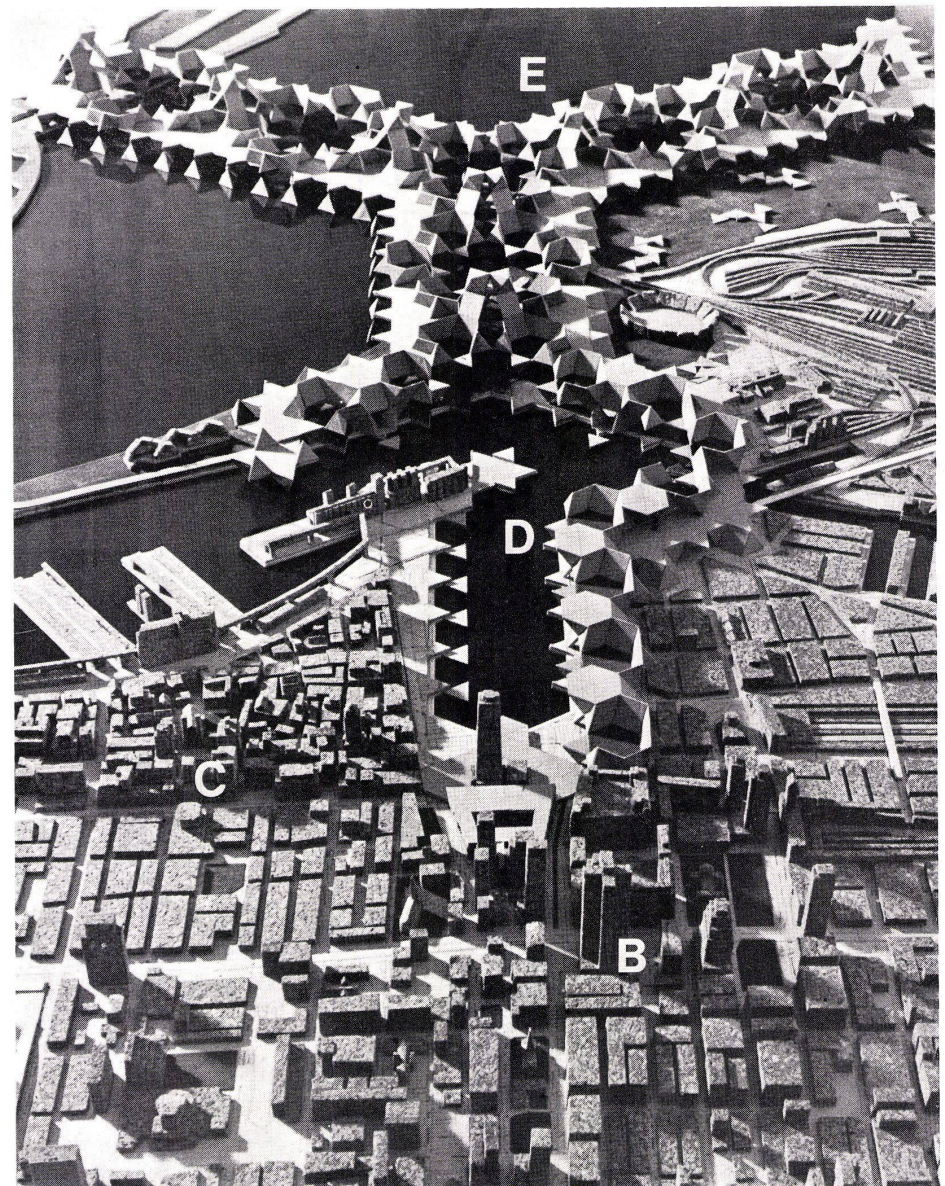
Le centre urbain prévu intègre les trois éléments essentiels de la ville: La montagne, le centre et le fleuve.

The proposed city center integrates the three essential elements of the urban structure: the mountain, the center and the river.



Der Vorschlag von Hecker stellt den Versuch dar, das bisherige Stadtzentrum von Montreal und die Altstadt mit dem St.-Lawrence-Strom zu verbinden. Ohne das bestehende städtische System durch kostspielige und meist erfolglose Sanierungsprojekte zu zerstören, können neue Bewohner untergebracht werden. Die vorgeschlagene, neue Achse liegt quer zu den bisherigen Hauptverkehrsadern; – sie wird das bestehende Straßennetz der Altstadt in unmittelbarer Verbindung mit dem Citykern und dem Ufer bringen. Im Zusammenhang mit der Neustrukturierung soll ein neues Hafenbecken geschaffen werden. Dieses neugeschaffene Hafenbecken wird flankiert von einem 20geschossigen Gebäude, das eine dichte Wohnbebauung vorsieht. Dieses Bauwerk setzt sich flußabwärts fort und teilt sich in zwei brückenartige Arme, die den St.-Lawrence-Strom überqueren. Auf verschiedenen Ebenen sollen Wohnungen, geschäftliche Mehrzweckflächen und Verkehrswege untergebracht werden. Mit dieser Bebauung soll auch die Öffnung der Stadt zu dem Fluß hin wieder erreicht werden.

Joe.

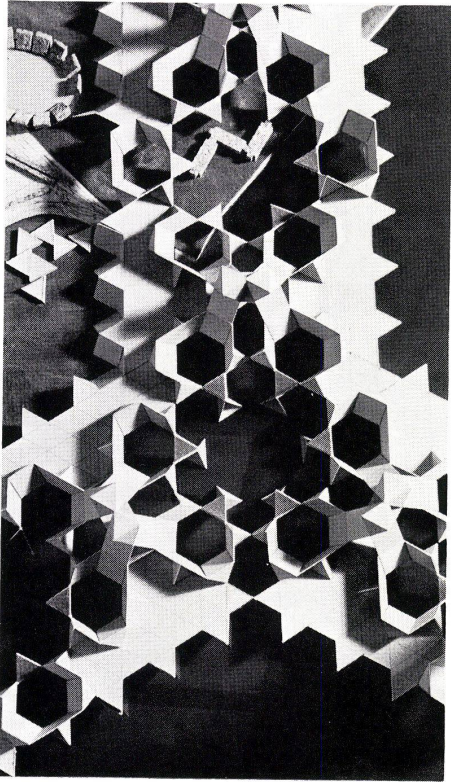


3
Modellansicht. Blick vom Mont Royal zum St.-Lawrence-Strom.

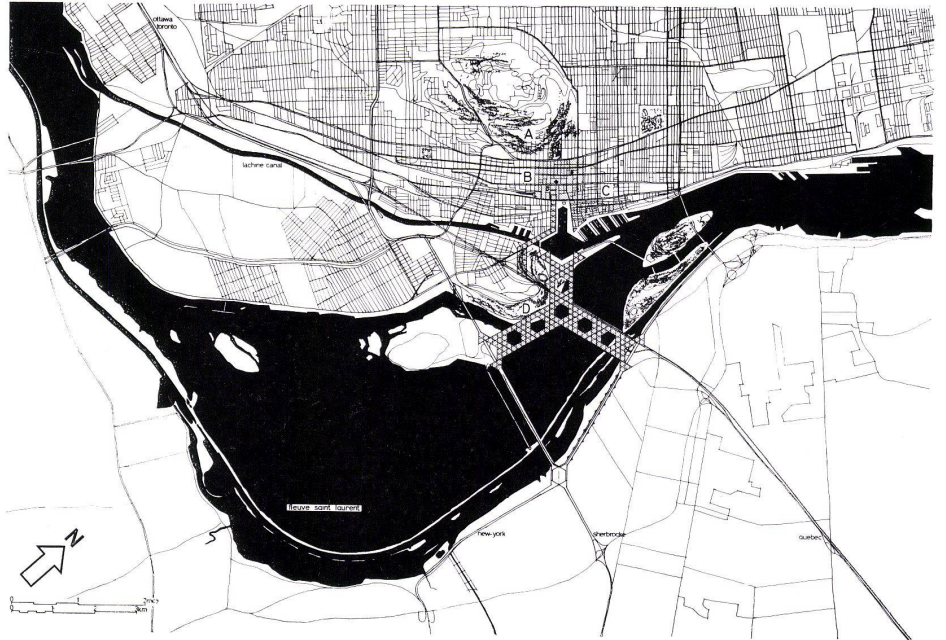
Le fleuve St. Laurent vu du Mont Royal. Maquette.
Model view. View from Mount Royal of the St. Lawrence River.

B Stadtzentrum / Centre de la ville / City center
C Die alte Stadt / La vieille ville / The old town
D Der neue Hafen / Le nouveau port / The new port
E Wohnbebauung / Zone d'habitation / Residential zone

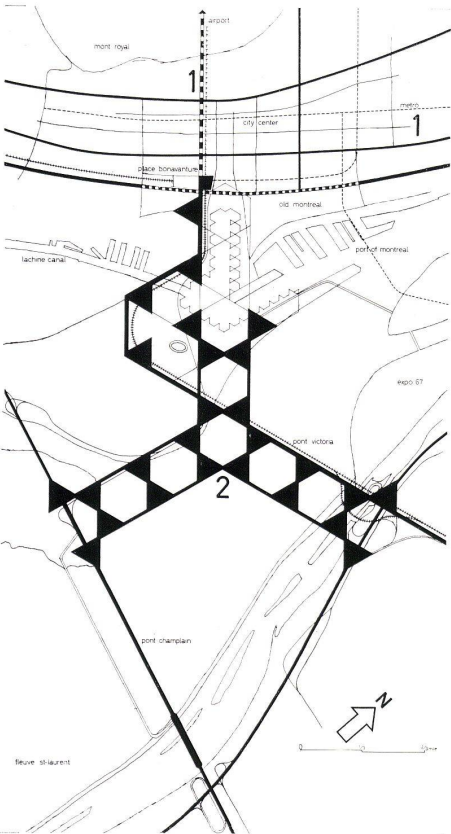
3



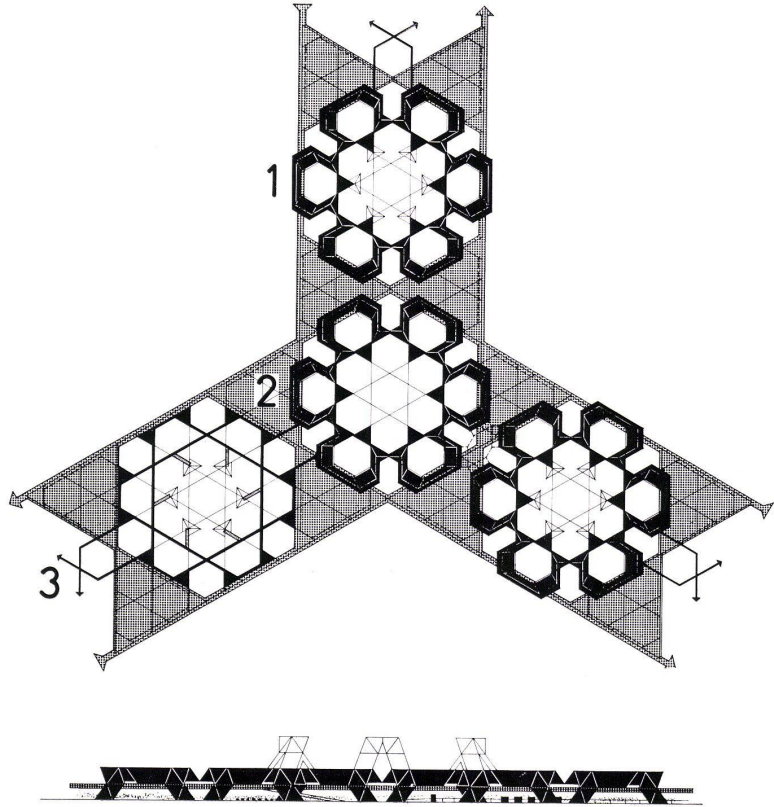
4



5



6



7

4
Modellansicht von oben.
La maquette vue à vol d'oiseau.
Model view from above.

5
Lageplan.
Plan de situation.
Site plan.

A Mont Royal / Mount Royal
B Stadtzentrum / Centre de la ville / City center
C Die Altstadt / La vieille ville / The old town
D Das neue Stadtzentrum / Le nouveau centre urbain /
The new city center

6
Gesamtgrundriß mit Straßenverkehrsnetz.
Plan d'ensemble avec réseau des communications
urbaines.
Assembly plan with traffic network.

1 Öffentliches Transportsystem / Système de transport
en commun / Public transportation system
2 Straßen- und Parkzonen als Teil der vorgeschlagenen
dritten Struktur / Rues et parkings faisant partie de
la 3ème structure proposée / Streets and parking
zones as part of the proposed third structure

7
Grundriß und Schnitt.
Plan et coupe.
Plan and section.

1 Nachbarschaftseinheit / Unité de voisinage / Neigh-
bourhood unit
2 Verkehrs- und Parkzonen / Zones de circulation et de
parking / Traffic and parking zones
3 Fußgängerverkehr / Cheminements pour piétons /
Pedestrian zone