

Möbel- und Innenausbau : IN-OUT System = Système IN-OUT = IN-OUT system

Autor(en): **Joedicke, Jürgen**

Objektyp: **Article**

Zeitschrift: **Bauen + Wohnen = Construction + habitation = Building + home :
internationale Zeitschrift**

Band (Jahr): **25 (1971)**

Heft 3: **Industriebau = Bâtiments industriels = Industrial plants**

PDF erstellt am: **24.09.2024**

Persistenter Link: <https://doi.org/10.5169/seals-333979>

Nutzungsbedingungen

Die ETH-Bibliothek ist Anbieterin der digitalisierten Zeitschriften. Sie besitzt keine Urheberrechte an den Inhalten der Zeitschriften. Die Rechte liegen in der Regel bei den Herausgebern. Die auf der Plattform e-periodica veröffentlichten Dokumente stehen für nicht-kommerzielle Zwecke in Lehre und Forschung sowie für die private Nutzung frei zur Verfügung. Einzelne Dateien oder Ausdrucke aus diesem Angebot können zusammen mit diesen Nutzungsbedingungen und den korrekten Herkunftsbezeichnungen weitergegeben werden. Das Veröffentlichen von Bildern in Print- und Online-Publikationen ist nur mit vorheriger Genehmigung der Rechteinhaber erlaubt. Die systematische Speicherung von Teilen des elektronischen Angebots auf anderen Servern bedarf ebenfalls des schriftlichen Einverständnisses der Rechteinhaber.

Haftungsausschluss

Alle Angaben erfolgen ohne Gewähr für Vollständigkeit oder Richtigkeit. Es wird keine Haftung übernommen für Schäden durch die Verwendung von Informationen aus diesem Online-Angebot oder durch das Fehlen von Informationen. Dies gilt auch für Inhalte Dritter, die über dieses Angebot zugänglich sind.

Möbel und Innenausbau

Angelo Mangiarotti, Mailand

IN-OUT System

Systeme IN-OUT

IN-OUT System

Das System setzt sich aus einzelnen, austauschbaren Elementen zusammen, die unterschiedlichen Nutzungen dienen können. Mit diesem System können sowohl Möbel wie Schrankwände gebildet werden. Das Verbindungselement erlaubt Anschlüsse in vier Richtungen. Ebenso sind parallele Kopplungen zur Erreichung einer größeren Steifigkeit möglich. Wegen der speziellen Eigenschaften des Verbindungselementes war es möglich, alle Komponenten des Systems durch Strangpressen herzustellen. Als Material wurde PVC verwendet, und zwar wegen der ihm eignen Leichtigkeit, Stärke, Dauerhaftigkeit und Elastizität. Bei der Projektierung wurde vor allem auf die Einfachheit des Montierens und Demontierens geachtet. Das Zusammensetzen folgt durch Druck, bei dem die Elastizität des Materials ausgenutzt wird. Das System IN-OUT wird von der Firma Knoll auf dem internationalen Markt vertreten.

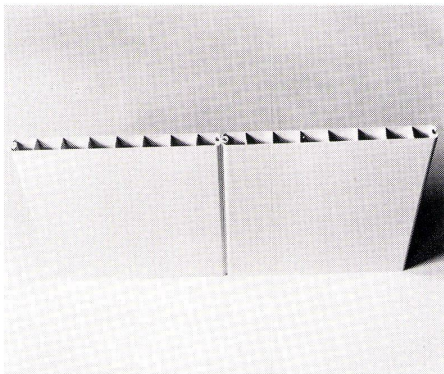
Jürgen Joedicke

1
Lineare Verbindung zweier Elemente.
Assemblage linéaire de deux éléments.
Linear combination of two elements.

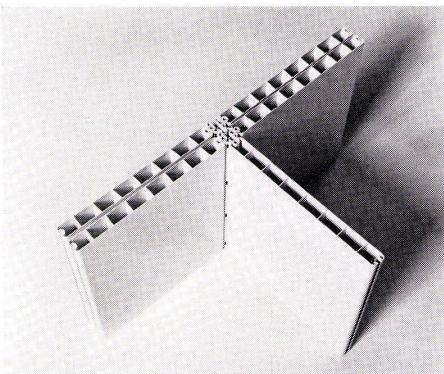
2
L-förmige Verbindung mit doppelter Wand.
Assemblage en équerre avec cloison double.
L-shaped combination with double wall.

3
Kreuzförmige Verbindung von vier Elementen
Assemblage cruciforme de quatre éléments.
Cruciform combination of four elements.

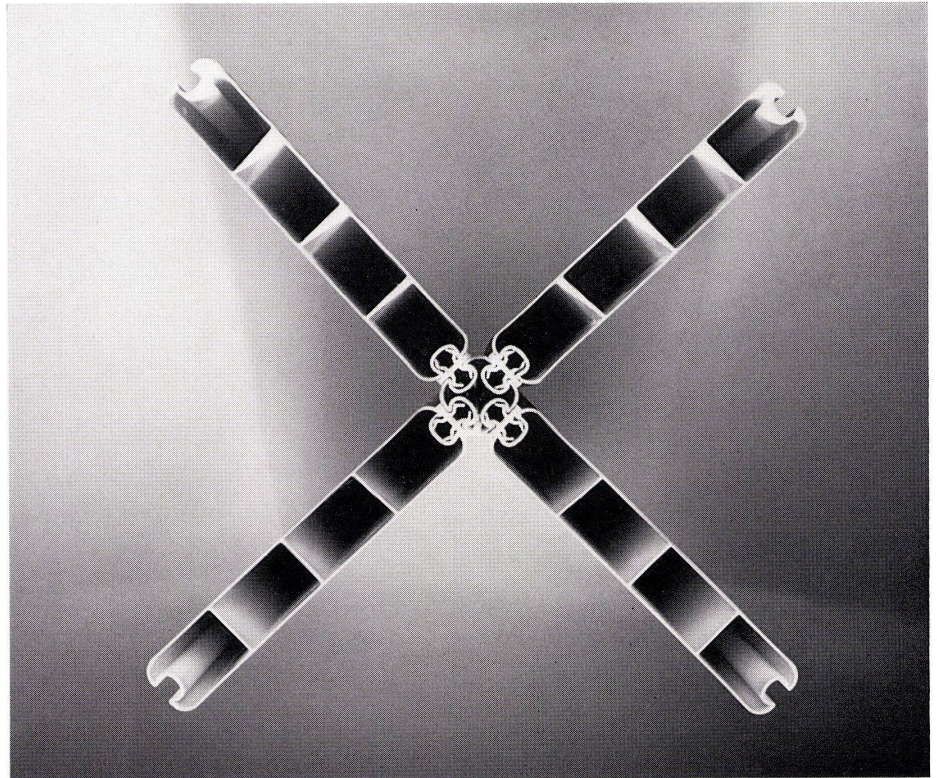
4-6
Detail des Verbindungselementes.
Détail de l'élément d'assemblage.
Detail of combination element.



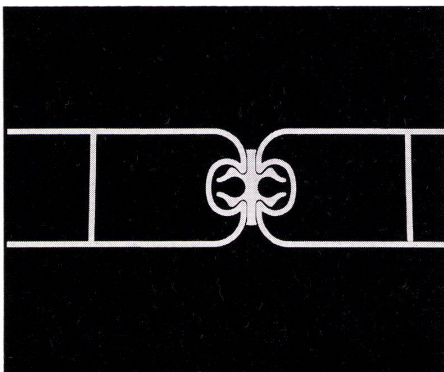
1



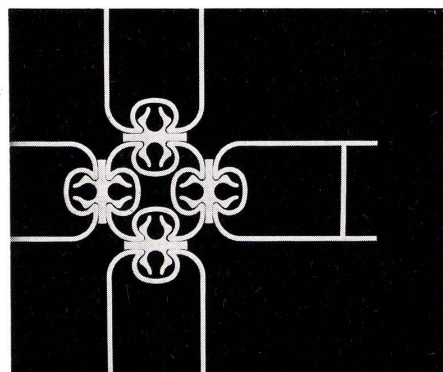
2



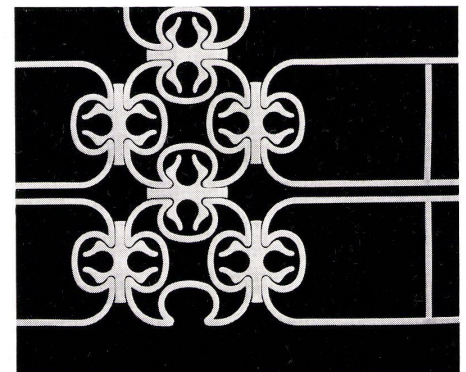
3



4



5



6

7

Raumtrennende Schrankwand.
Rangée d'armoires formant cloison séparatrice.
Space-dividing locker wall.

8

Schreibtisch-Kombination.
Combinaison de bureaux.
Desk combination.

9

Halbhohe Schrankwand mit anschließendem Tisch.
Armoire à mi-hauteur avec table adjacente.
Locker wall running up half way with adjoining table.

10

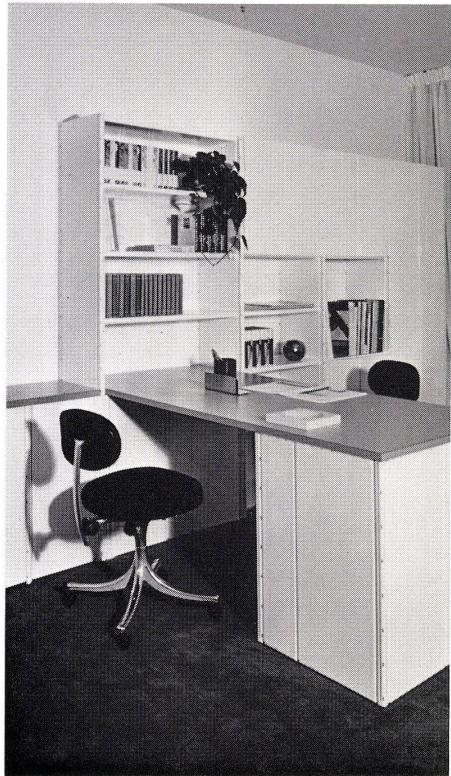
Tischkombinationen mit offener Bücherwand.
Combinaison de tables avec rayonnage de livres.
Table combinations with bookshelves.



7



8



9



10