

Objektyp: **Advertising**

Zeitschrift: **Bauen + Wohnen = Construction + habitation = Building + home : internationale Zeitschrift**

Band (Jahr): **24 (1970)**

Heft 11: **Bausysteme und Vorfabrikation = Systèmes de construction et préfabrication = Building systems and prefabrication**

PDF erstellt am: **20.09.2024**

Nutzungsbedingungen

Die ETH-Bibliothek ist Anbieterin der digitalisierten Zeitschriften. Sie besitzt keine Urheberrechte an den Inhalten der Zeitschriften. Die Rechte liegen in der Regel bei den Herausgebern. Die auf der Plattform e-periodica veröffentlichten Dokumente stehen für nicht-kommerzielle Zwecke in Lehre und Forschung sowie für die private Nutzung frei zur Verfügung. Einzelne Dateien oder Ausdrucke aus diesem Angebot können zusammen mit diesen Nutzungsbedingungen und den korrekten Herkunftsbezeichnungen weitergegeben werden. Das Veröffentlichen von Bildern in Print- und Online-Publikationen ist nur mit vorheriger Genehmigung der Rechteinhaber erlaubt. Die systematische Speicherung von Teilen des elektronischen Angebots auf anderen Servern bedarf ebenfalls des schriftlichen Einverständnisses der Rechteinhaber.

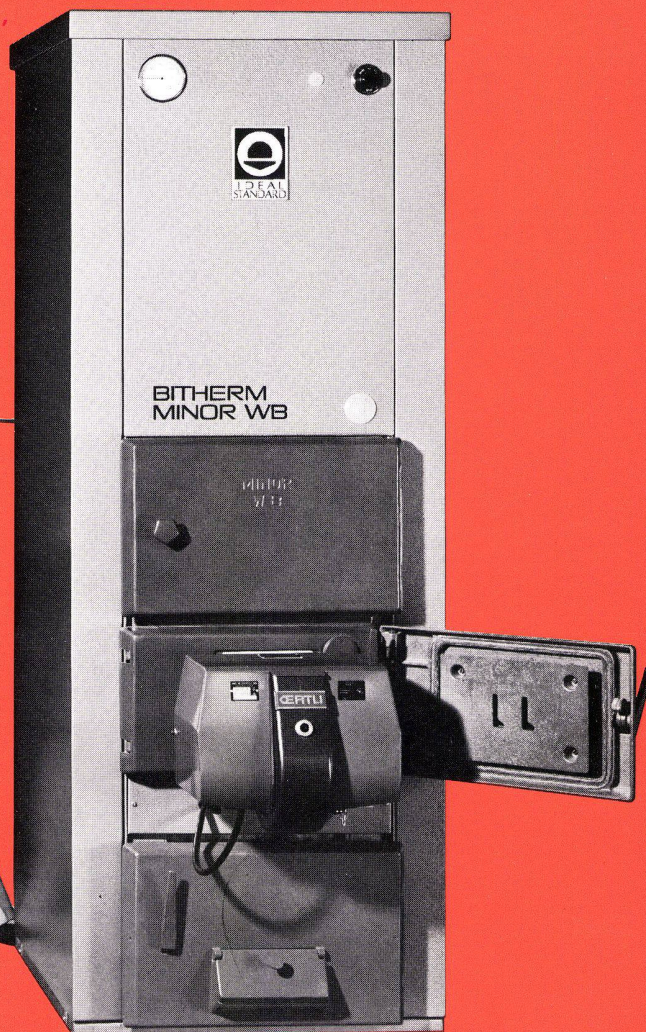
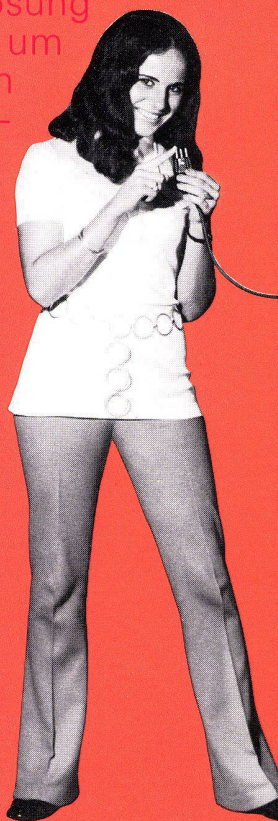
Haftungsausschluss

Alle Angaben erfolgen ohne Gewähr für Vollständigkeit oder Richtigkeit. Es wird keine Haftung übernommen für Schäden durch die Verwendung von Informationen aus diesem Online-Angebot oder durch das Fehlen von Informationen. Dies gilt auch für Inhalte Dritter, die über dieses Angebot zugänglich sind.

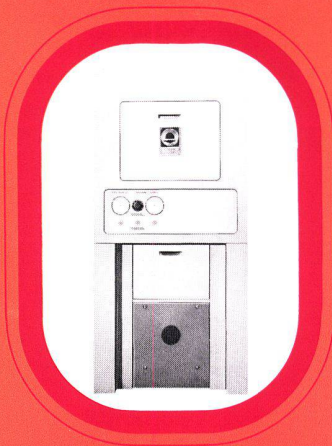
Steckerfertige Bitherm- Heizkessel

...bis 50000 kcal/h

Für Einfamilienhäuser, Villen und kleine Mehrfamilienhäuser heisst die neuzeitliche Lösung: Steckerfertig verdrahtete Kombination für Heizung und Warmwasseraufbereitung, mit Thermogyr, der modernsten und raffiniertesten Heizungsregelung. Diese rationellste Lösung hat Ideal Standard – um den verschiedensten Bedingungen und Bedürfnissen entsprechen zu können – gleich für vier Kesseltypen geschaffen, und zwar...

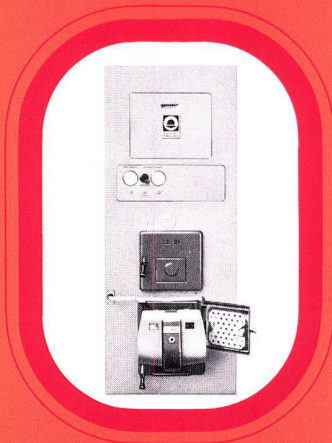


**Bitherm-BM 1:
Gussgliederkessel für Öl-
oder Gasfeuerung**



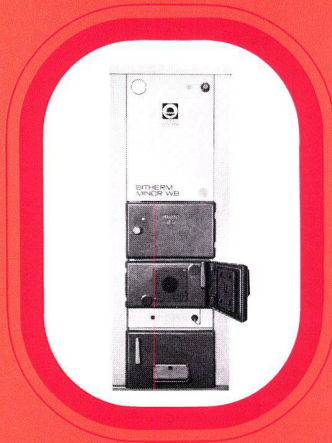
Boiler 100/140 l
aus Chromnickel-
stahl. Minimale
Abmessungen
und höchster
Wirkungsgrad;
kein Staub oder
Asche.
Leistungen:
20 000–39 000
kcal/h

**Bitherm LB-21 WB:
Wechselbrand-Gussglieder-
kessel für Öl und feste
Brennstoffe**



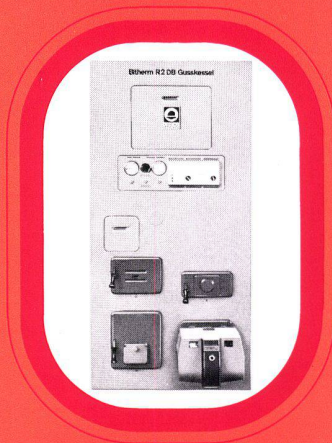
Boiler 140/200 l
aus Chromnickel-
stahl. Schwenk-
türen für raschen
Betriebswechsel.
Leistungen:
28 000–50 000
kcal/h

**Bitherm Minor WB:
Wechselbrand-Stahlkessel
für Öl (Gas) und feste
Brennstoffe**



Boiler 100/140 l
aus Chromnickel-
stahl. Schwenk-
türen. Volle Nenn-
leistung mit Öl-
(Gas-) oder
Koksfeuerung.
Leistungen:
18 000–30 000
kcal/h

**Bitherm R-2-DB:
Doppelbrand-Gussglieder-
kessel für Öl und feste
Brennstoffe**



Boiler 140/250 l
aus Chromnickel-
stahl. Getrennte
Brennkammern
für Öl (Gas) und
feste Brennstoffe,
also kein Um-
stellen und keine
Verschmutzung
des Ölbrenners
mehr.
Leistungen:
27 000–48 000
kcal/h

Die wirklich problemlose Kombination

Durch die steckerfertig verdrahtete Kombination Heizungsgruppe/Thermogyr-Regelung ergeben sich bei allen 4 Kesseltypen grundlegende und ausschlaggebende Vorteile – sowohl für Hausbesitzer oder Bewohner als auch für den Installateur.

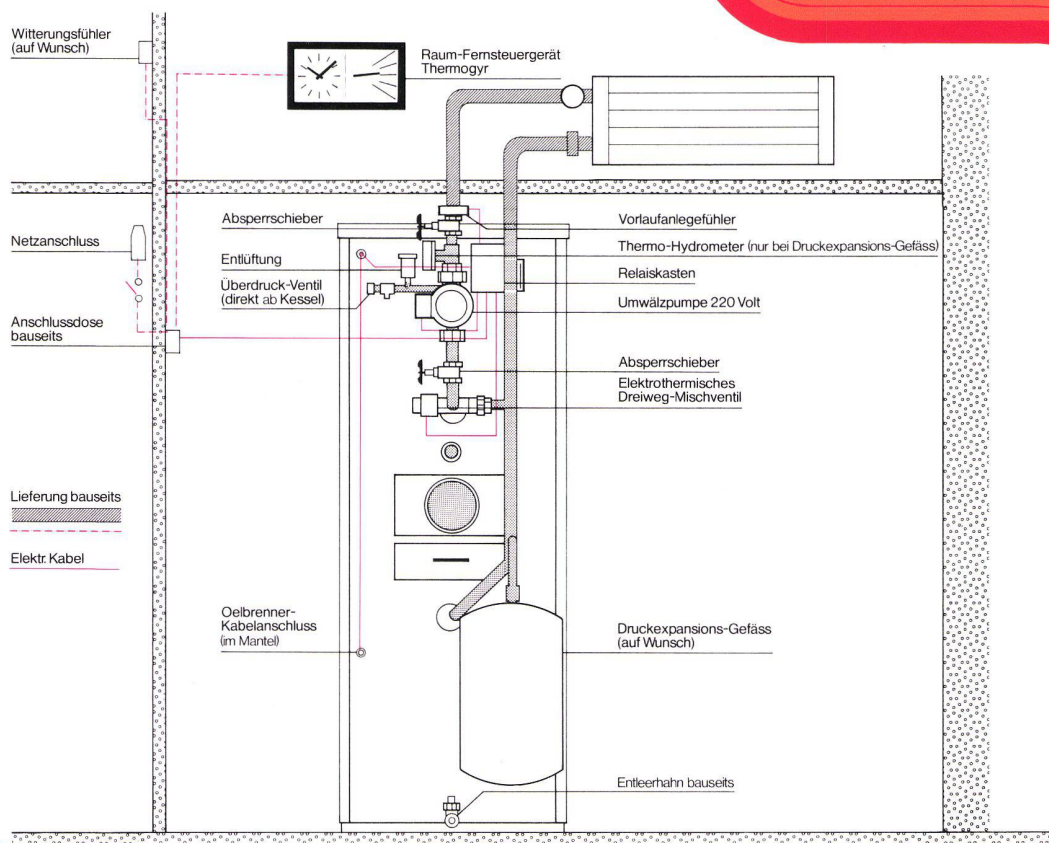
Vorteile für Hausbesitzer und -bewohner

- Progressive Raumtemperatur-Regelung, deshalb auch keine unangenehmen Wärmeschwankungen.
- Fernsteuerung durch modernes Gerät im Wohnraum eingestellt – mit automatischem Tag- und Nachtprogramm, Sommer- und Winterbetrieb.
- Auf Wunsch Thermogyr-Regelung mit Witterungsabhängigkeit (Aussenfühler) und entsprechend erhöhtem Heizkomfort.
- Keine zusätzliche elektrische Schalttafel für die Regelung; bauseitig sind nur Hauptschalter, Sicherung und Steckdose erforderlich.

Vorteile für den Installateur

- Grosse Zeitersparnis dank kompakter Anlieferung des gesamten Thermogyr-Blocks (Anschlussgruppe).
- Grösstmögliche Vermeidung von elektrischen Verdrahtungsfehlern, da die vollständige Anschlussgruppe (mit Beimischvorrichtung, Umwälzpumpe, Thermogyr-Regelung und – auf Wunsch – Expansionsgefäss) im Werk als Einheit geprüft wird.
- Raschster Einbau der Kesselanlage, was die Bauarbeiten verkürzt und die Synchronisierung der Arbeiten erleichtert.

Installations-Schema der steckerfertigen Ideal Standard Bitherm-Heizkessel für Leistungen bis 50 000 kcal/h



**Damit Sie die Heizung
vergessen können:
Die Thermogyr-Regel-
automatik für
Heizleistungen bis
50 000 kcal/h**

**Was suchen Sie
noch im Keller?**

Abends, wenn Sie die Heizung drosseln wollen – und wenn plötzlich der Föhn kommt oder die Bise –, und frühmorgens, wenn Sie schlotternd aus dem Bett steigen, brauchen Sie nicht mehr in den Keller zu steigen. Denn die Thermogyr-Komfortregelung besorgt das alles für Sie.

**Am Feineinstell-
gerät**

wählen Sie in Ihrer Wohnung die gewünschte Raumtemperatur für die Tages- und Nachtstunden. Wenn Sie einmal Gäste haben und die Nacht zum Tage machen, genügt ein Tastendruck, und die Tagetemperatur bleibt auch nachts erhalten. Wenn Sie in die Ferien oder ins Weekend reisen, genügt auch wieder ein Tastendruck – und die reduzierte Nachtkonstante bleibt auch am Tage erhalten.



Der Wetterfühler

der unauffällig aussen am Haus angebracht ist, misst gleichzeitig ununterbrochen die Wetterverhältnisse: Aussentemperatur, Sonne, Luftfeuchtigkeit und Wind. Je nach der draussen gerade herrschenden Witterung verstellt der Regler daraufhin automatisch das Mischventil, so dass Sie sich überhaupt nie um die Heizung kümmern müssen.

**Wirtschaftlichkeit+
Komfort –
gleichzeitig gelöst!**

Mit der Thermogyr-Regelautomatik verbraucht Ihre Heizung nur so viel Brennstoff, wie Sie für Ihr Wohlbefinden benötigen. Sie müssen also nie mehr überschüssige und teuer bezahlte Wärme durch die weitgeöffneten Fenster ins Freie jagen. Und in allen Ihren Räumen fühlen Sie sich so wohl, dass Sie die Heizung ganz vergessen.

 **IDEAL
STANDARD**

8600 Dübendorf Tel. 051 85 11 03
Telex 58731 oedub ch