

Tagung

Objektyp: **Group**

Zeitschrift: **Bauen + Wohnen = Construction + habitation = Building + home : internationale Zeitschrift**

Band (Jahr): **24 (1970)**

Heft 10: **Städteplanungen : Mitbestimmung bei Planungsfragen = Urbanisme : participation dans les questions de planification = Townplanning : participation on planning questions**

PDF erstellt am: **20.09.2024**

Nutzungsbedingungen

Die ETH-Bibliothek ist Anbieterin der digitalisierten Zeitschriften. Sie besitzt keine Urheberrechte an den Inhalten der Zeitschriften. Die Rechte liegen in der Regel bei den Herausgebern.

Die auf der Plattform e-periodica veröffentlichten Dokumente stehen für nicht-kommerzielle Zwecke in Lehre und Forschung sowie für die private Nutzung frei zur Verfügung. Einzelne Dateien oder Ausdrucke aus diesem Angebot können zusammen mit diesen Nutzungsbedingungen und den korrekten Herkunftsbezeichnungen weitergegeben werden.

Das Veröffentlichen von Bildern in Print- und Online-Publikationen ist nur mit vorheriger Genehmigung der Rechteinhaber erlaubt. Die systematische Speicherung von Teilen des elektronischen Angebots auf anderen Servern bedarf ebenfalls des schriftlichen Einverständnisses der Rechteinhaber.

Haftungsausschluss

Alle Angaben erfolgen ohne Gewähr für Vollständigkeit oder Richtigkeit. Es wird keine Haftung übernommen für Schäden durch die Verwendung von Informationen aus diesem Online-Angebot oder durch das Fehlen von Informationen. Dies gilt auch für Inhalte Dritter, die über dieses Angebot zugänglich sind.

Unsere Bauschreiner sind vor allem Bauschreiner.

Sie sind Fachleute, die mit einem modernen Maschinenpark denkbar rationell arbeiten. Das erlaubt uns nicht nur erstklassige Arbeit zu leisten, sondern auch günstige Preise zu offerieren.

**LIENHARD
SOHNE AG**
Innenausbau
Bauschreinerei
Möbelschreinerei
Harmonikaturen
Holzetuis
8038 Zürich,
Albisstrasse 131
Telefon 051/45 12 90

Tagung

2. Weltkongreß für Architekten und Ingenieure in Israel

Unter dem Thema «Dialog in der Entwicklung» (Dialogue in development) findet in Tel Aviv vom 14. bis 23. Dezember der 2. Weltkongreß für Architekten und Ingenieure statt. Veranstalter sind der Verband israelischer Architekten und Ingenieure sowie das Internationale Zentrum für technische Zusammenarbeit

(ITCC). Offizielle Sprachen: Englisch, Französisch, Spanisch, Hebräisch. Simultanübersetzungsanlagen sind vorhanden. Die am Kongreß zu behandelnden Problemgruppen werden wie folgt umrissen:

Dialog in der Planung, das heißt Dialog zwischen den Entwicklungsplanern und den Konsumenten, so daß demokratische Entscheidungen bewirkt werden.

Integration in der Planung: Es soll eine Methode gefunden werden, dank deren alle sozialen, psychologischen, pädagogischen, politischen und wirtschaftlichen Komponenten der Entwicklungsarbeit genügend berücksichtigt werden können.

Demonstration neuer Entwicklungsmethoden: In Vorlesungen, Diskussionen und im Rahmen einer Ausstellung werden die bestehende Praxis und die Strömungen der modernen Entwicklungsprojekte gezeigt.

Liste der Photographen

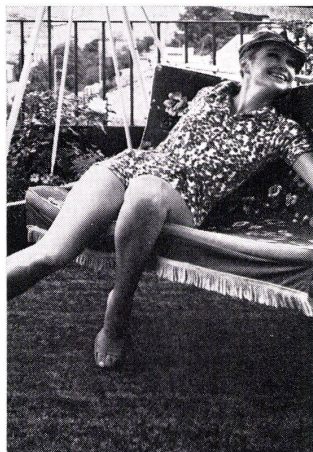
Aerodan Luftfoto
Bayer, Leverkusen
Greater London Council Photographic Unit
Claus Richard Jensen, Horsholm
Kawasumi, Tokio
Christian Moser, Bern
Martin Munter, Ostermundigen
Hans Raußer, Bern
Sven Simon, München

Berichtigung zu Heft 8/70

Verfasser des Projektes «Verwaltungsgebäude in Mailand» auf den Seiten 282 bis 283 sind die Architekten Melchiorre Bega und Renzo Durand de la Penne, Mitarbeiter Maurizio Dominissini.

>i

EVERGRASS



Zur Umweltgestaltung. Architekten entdecken den wetterfesten Rasenteppich.

Denken Sie an Orte, wo Gras nicht wachsen kann. Wo Schmutz nicht erwünscht ist. Wo Rasenpflege zu kostspielig würde. Wo dennoch ein wohlthuender, weicher Bodenbelag das Leben und Wohnen angenehmer gestalten soll. Da ist Platz für EVERGRASS, den gegen Fäulnis geschützten, dauerhaften und schmucken Rasenteppich aus Polyäthylen. Also auf Terrassen, Balkonen, Dachgärten, Spielplätzen, in Gartenrestaurants, Badeanlagen usw. Der EVERGRASS-Dauerrasenteppich besteht aus Platten von 30 x 30 cm, die ganz einfach durch Druckknöpfe miteinander verbunden und bequem ausgelegt werden können. Auf jeder der 1,5 mm starken Platte «wachsen» über 6500 etwa 25 mm hohe «Grashalme» (= über 71 500 pro m²). Wasser kann durch die Perforation entweichen. Die «Halme» richten sich auch nach stärkster Belastung wieder auf. Einfach die Pflege: nur spritzen oder staubsaugen. EVERGRASS gibt es in natürlichem Grün. Und für den exklusiven Geschmack in Orange, Rosé und Blau. Verlangen Sie Muster und Prospekt bei der Schweizer Generalvertretung:

F. Wecker-Frey + Co., Postfach, 8027 Zürich, Tel. 051 361259

Tonwerk Döttingen
Inhalt 1 Million Liter



betontanks



für Heiz- und Dieselöl

Spezialauskleidung mit elastischer Dauerbeschichtung

Die **Doppelmantel-Kunstharzauskleidung «System Schneider»** mit Überwachung des Hohlraumes mittels Leckanzeigers erfüllt die neuen Vorschriften des Eidg. Amtes für Gewässerschutz. Ausführung bei Neuanlagen und als Sanierung alter Tanks, die den heutigen Vorschriften nicht mehr genügen.

tankbau

otto schneider zürich

8057 Zürich, Frohburgstrasse 188 - Telefon 051 26 35 05