

# **Lineares Zentrum an einer Fussgängerstrasse = Centre linéaire à proximité d'une promenade pour piétons = Linear centre on a footway**

Autor(en): **[s.n.]**

Objektyp: **Article**

Zeitschrift: **Bauen + Wohnen = Construction + habitation = Building + home :  
internationale Zeitschrift**

Band (Jahr): **24 (1970)**

Heft 9: **Zentren = Centres = Centres**

PDF erstellt am: **25.09.2024**

Persistenter Link: <https://doi.org/10.5169/seals-347863>

## **Nutzungsbedingungen**

Die ETH-Bibliothek ist Anbieterin der digitalisierten Zeitschriften. Sie besitzt keine Urheberrechte an den Inhalten der Zeitschriften. Die Rechte liegen in der Regel bei den Herausgebern. Die auf der Plattform e-periodica veröffentlichten Dokumente stehen für nicht-kommerzielle Zwecke in Lehre und Forschung sowie für die private Nutzung frei zur Verfügung. Einzelne Dateien oder Ausdrucke aus diesem Angebot können zusammen mit diesen Nutzungsbedingungen und den korrekten Herkunftsbezeichnungen weitergegeben werden. Das Veröffentlichen von Bildern in Print- und Online-Publikationen ist nur mit vorheriger Genehmigung der Rechteinhaber erlaubt. Die systematische Speicherung von Teilen des elektronischen Angebots auf anderen Servern bedarf ebenfalls des schriftlichen Einverständnisses der Rechteinhaber.

## **Haftungsausschluss**

Alle Angaben erfolgen ohne Gewähr für Vollständigkeit oder Richtigkeit. Es wird keine Haftung übernommen für Schäden durch die Verwendung von Informationen aus diesem Online-Angebot oder durch das Fehlen von Informationen. Dies gilt auch für Inhalte Dritter, die über dieses Angebot zugänglich sind.



## Lineares Zentrum an einer Fußgängerstraße

Centre linéaire à proximité d'une promenade pour piétons

Linear Centre on a footway

Povl Ernst Hoff und Bennet Windinge,  
Kopenhagen

**Kollektivstadt Vaerebro Park, Kopenhagen**

Cité collective Vaerebro Park  
Vaerebro Park Collective city

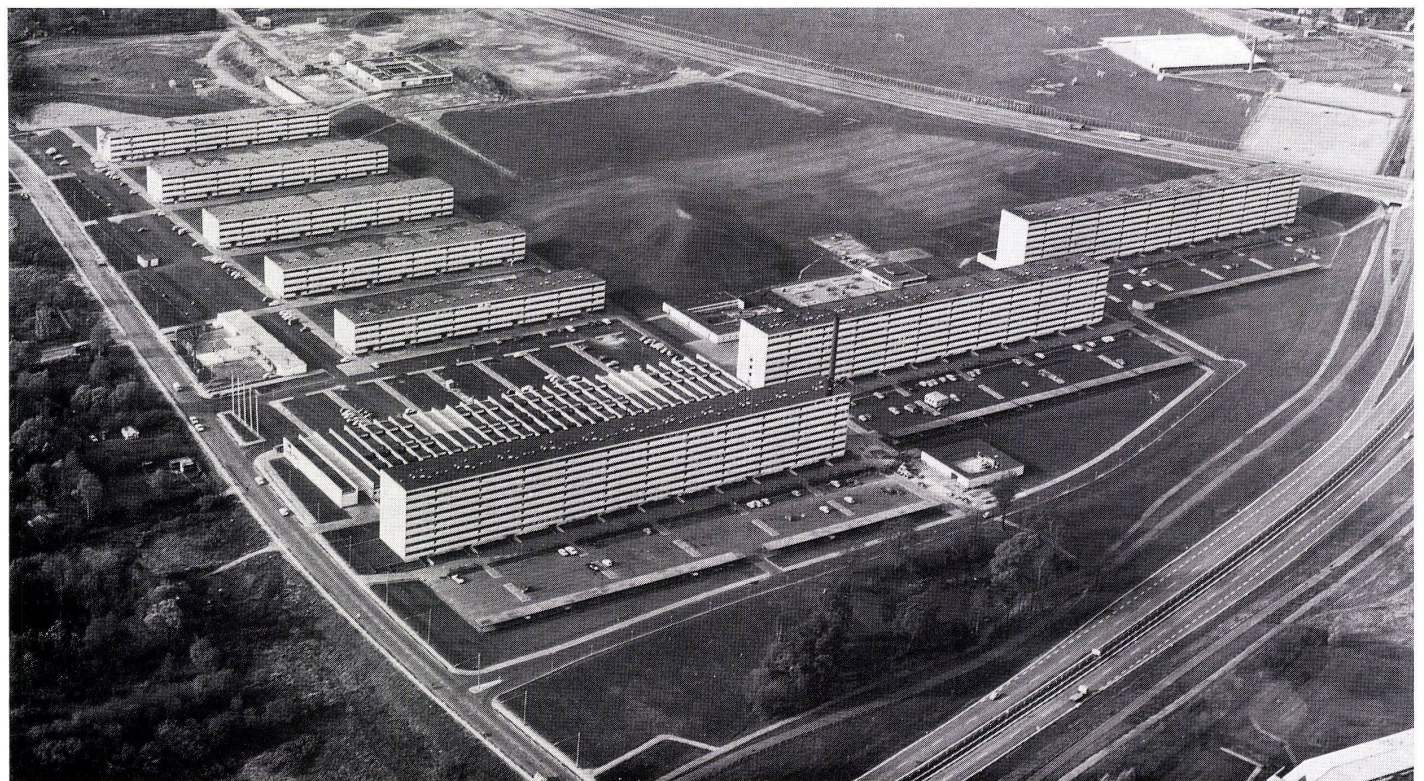
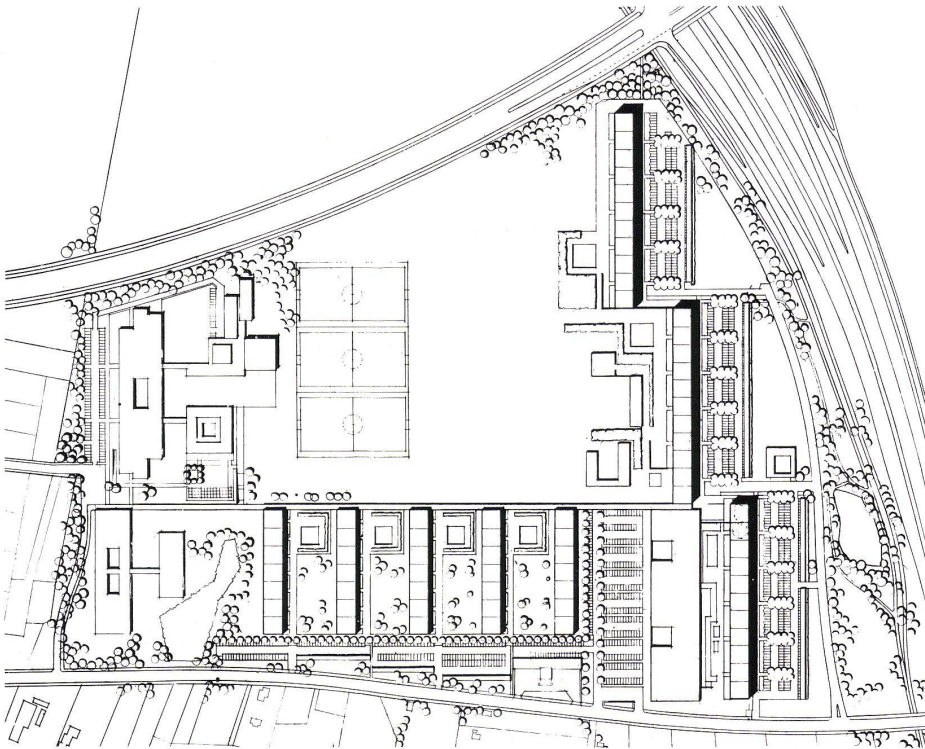
Vaerebro Park besteht aus einem Marktplatz. Um den Markt herum stehen Häuser. Zwischen Markt und Häusern erstrecken sich Fußgängerstraßen. Es ist eine nach innen gerichtete, konzentrische Wohnstadt, wo die Rücksichtnahme auf die Außenwelt der Rücksichtnahme auf das Eigenleben der Stadt deutlich untergeordnet ist. Vaerebro Park ist daher eine besondere Erscheinung im dänischen Wohnungsbau.

Die gebotenen Dienstleistungen entsprechen recht genau denjenigen, die in den wenigen schon früher errichteten Kollektivbauten geboten wurden. Hier gibt es eine Empfangshalle, eine Vermittlungsstelle für Haushaltshilfe, eine Konditorei, ein Restaurant, Gesellschaftslokale, Sporthalle, Postamt, Waschautomaten, Hotel, Kinderparkplatz, Klub- und Versammlungsräume. Im Gegensatz zu früheren Bauvorhaben sind jedoch in Vaerebro Park alle diese Dienstleistungen in formal konsequenter Weise an der Fußgängerstraße konzentriert, die im übrigen schon selbst einen Bestandteil des Kollektivangebotes darstellt. Außer diesen Dienstleistungen, für die von den Bewohnern ein Zuschuß in Höhe von etwa  $3\frac{1}{2}\%$  ihrer Miete geleistet wird, befinden sich an der Fußgängerstraße beziehungsweise in ihrer unmittelbaren Nähe eine Gemeindebibliothek, eine Bank, zwei Supermärkte, acht Läden, die zusammen mit dem Kindergarten, Kliniken und Behandlungszentren den Bewohnern und der Wohnstadt die Möglichkeit für eine hochgradige Selbstversorgung geben.

Der Aufbau des Stadtzentrums um die innere Fußgängerstraße stellt den wesentlichen Hintergrund für die Vielseitigkeit der Stadt und des Stadtzentrums dar: die starke Anhäufung der Funktionen, die vielen Menschen, das langsame Schlendern und die behagliche, überdachte Fußgängerstraße sind Faktoren, die dazu beitragen, das Stadtzentrum zu einem lebendigen und spannungsvollen Aufenthaltsort zu machen.

1  
Lageplan.  
Plan de situation.  
Site plan.

2  
Gesamtansicht von oben.  
L'ensemble vu de dessus.  
Assembly view from above.



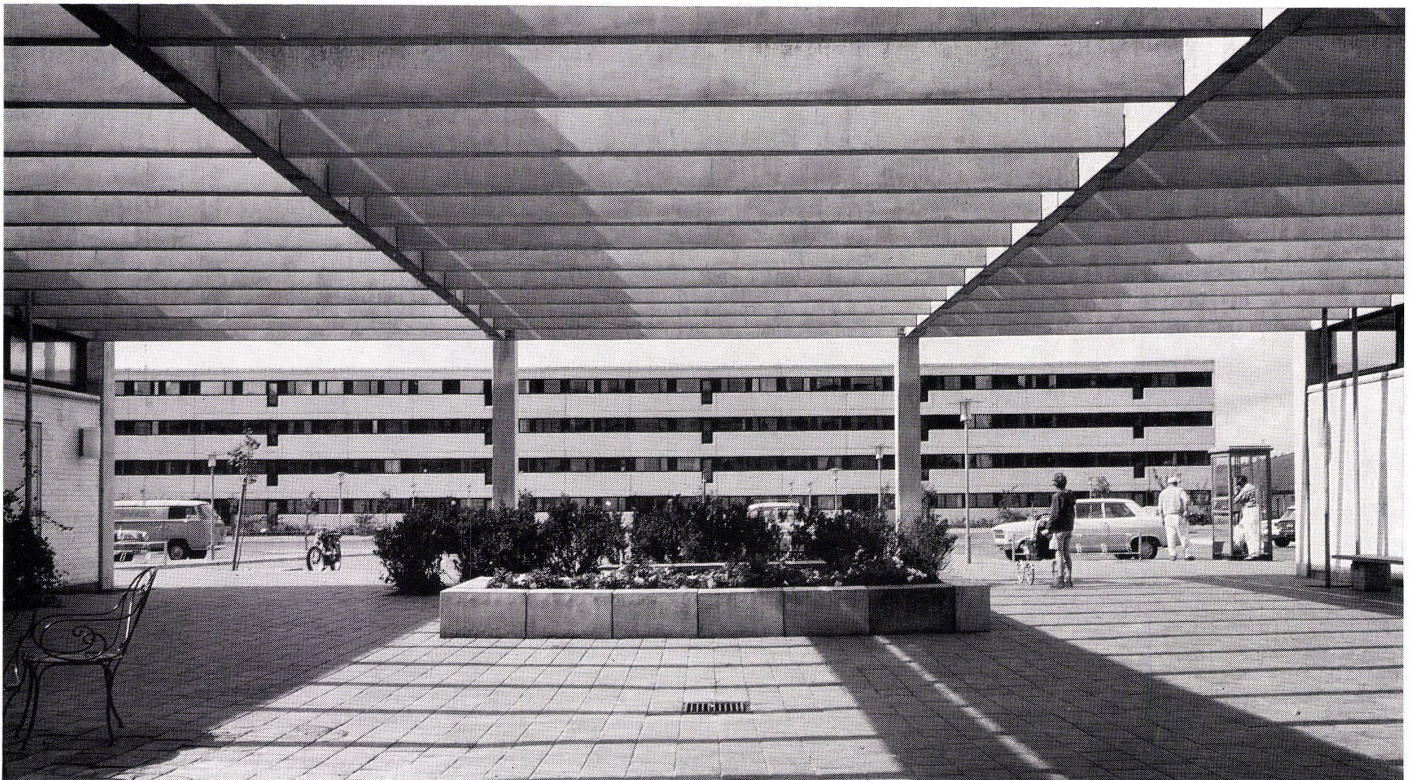


Die 1327 Wohneinheiten sind in verhältnismäßig tiefen, aus vorgefertigten Elementen errichteten Wohnblöcken untergebracht. Allen Wohnungen gemeinsam ist die innen gelegene Küche, die mit dem Wohnzimmer in offener Verbindung steht.

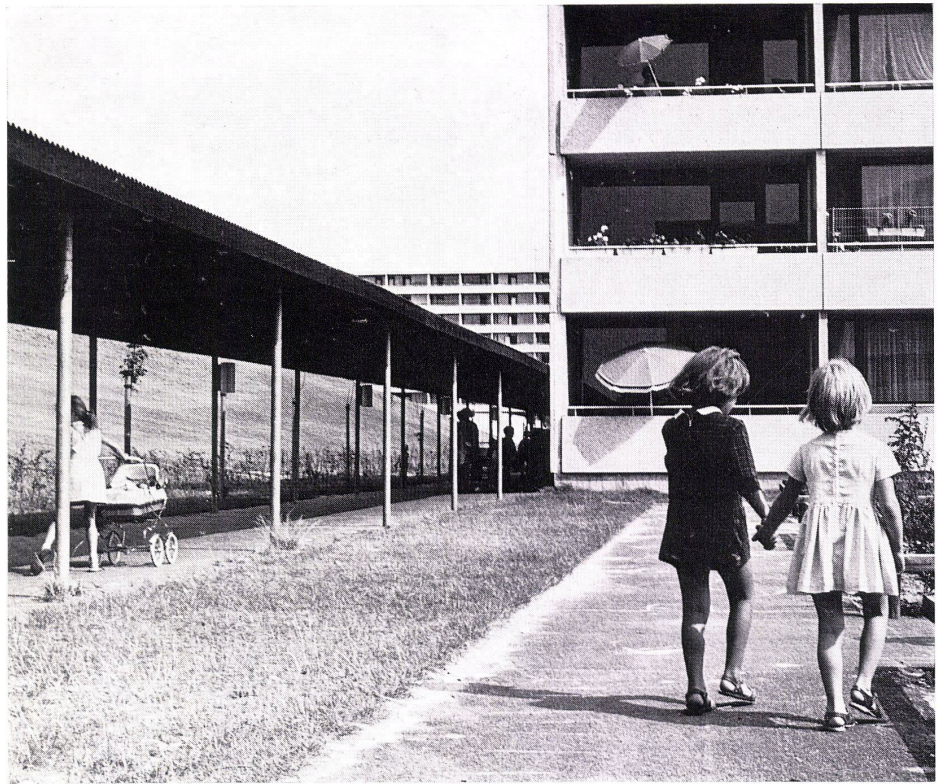
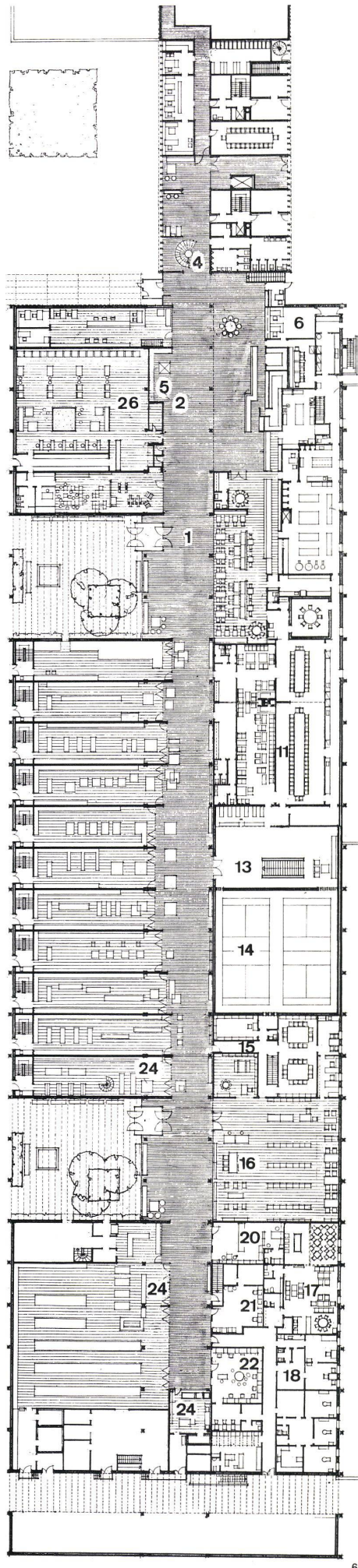
3  
Cafeteria.  
Caféteria.  
Cafeteria.

4  
Shopping Center.  
Centre commercial.  
Shopping Center.

5  
Eingangsbereich des Zentrums.  
Zone d'entrée du centre.  
Entrance Area of the Centre.







6 Grundriß Zentrum 1 : 600.

Plan du centre 1 : 600.

Plan of Centre 1 : 600.

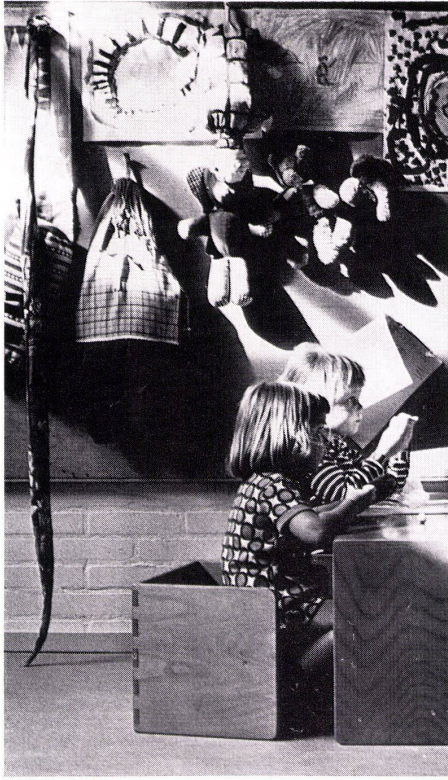
- 1 Überdeckte Fußgängerstraße / Voie couverte réservée aux piétons / Covered Path for Pedestrians
- 2 Überdeckte Piazza / Petite place couverte / Covered Patio
- 3 Kiosk / Kiosque / Newsstand
- 4 Eingang zum Hotel / Entrée de l'hôtel / Entrance to the Hotel
- 5 Sitzgruppe / Groupe de sièges / Seating Group
- 6 Post / Poste / Post Office
- 7 Bäckerei / Boulangerie / Bakery
- 8 Cafeteria / Cafeteria / Cafeteria
- 9 Küche / Cuisine / Kitchen
- 10 Vorratsraum / Provisions / Supplies
- 11, 12 Gesellschaftsräume / Locaux communautaires / Public Rooms
- 13 Foyer und Garderobe / Foyer et vestiaire / Foyer and Check-Room
- 14 Sporthalle / Halle de sports / Gymnasium
- 15 Versammlungsräume / Locaux de réunion / Board Rooms
- 16 Bibliothek / Bibliothèque / Library
- 17 Club für alte Leute / Club pour personnes âgées / Club for the aged
- 18 Chirurg / Chirurgien / Surgeon
- 19 Zahnarzt / Dentiste / Dentist
- 20 Apotheke / Pharmacien / Pharmacy
- 21, 22 Friseur / Coiffeur / Hairdresser
- 23 Hebamme / Sage-femme / Midwife
- 24 Laden / Boutique / Shop
- 25 Kinderservice / Garderie / Children's service
- 26 Wäscherei / Buanderie / Laundry
- 27 Verwaltung / Administration
- 28 Parkplatz / Parking / Parking
- 29 Innenhof / Patio

7 Überdeckte Fußgängerwege verbinden die Wohnblöcke mit dem Zentrum.

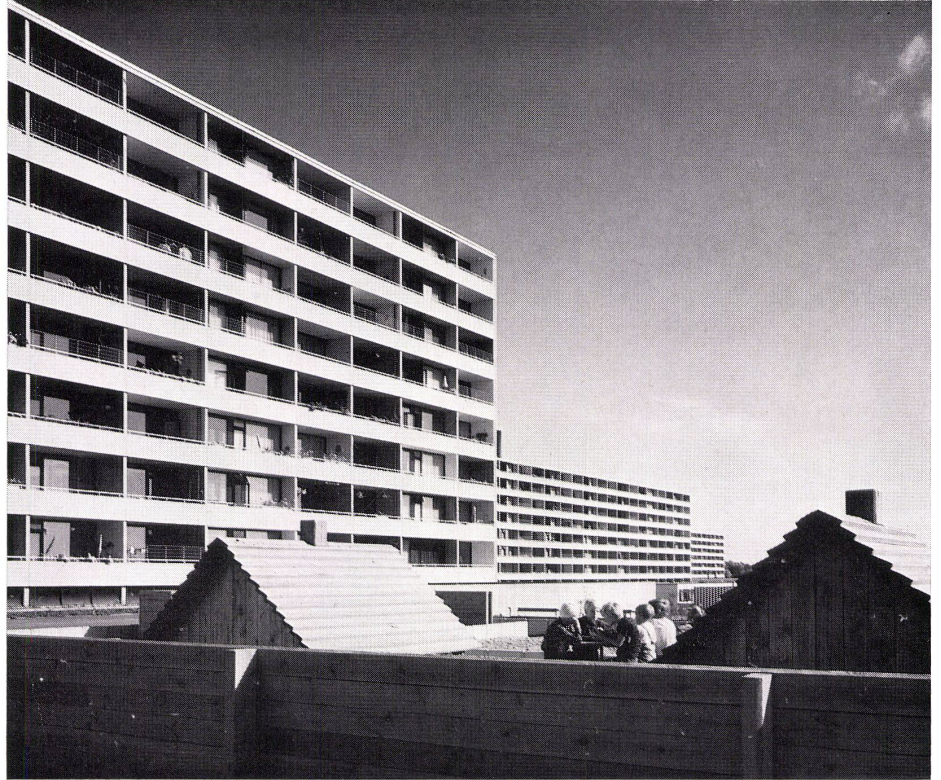
Voie couverte réservée aux piétons reliant les immeubles d'habitation au centre.

Covered pedestrian paths connect the housing blocks with the center.

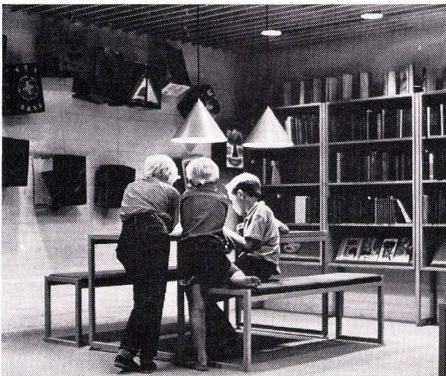




8



9



10

8, 10  
Kindergarten.  
Ecole maternelle.  
Kindergarten.

9, 11  
Spielplatz zwischen Hochhäusern.  
Préau entre les maisons-tour.  
Playing-ground between high-risers.

12  
Wohnblöcke mit Kinderspielplatz.  
Immeubles d'habitation avec aire de jeu pour les enfants.  
Housing blocks with children's playground.



11



12

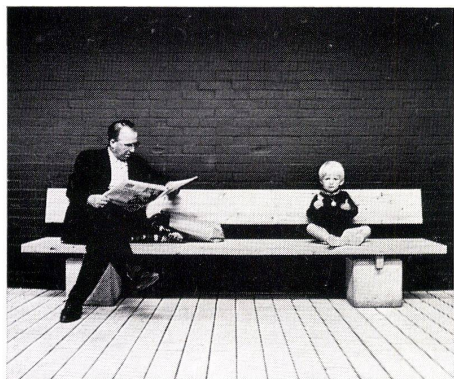




13



14



15



16

13  
Freiraum zwischen den Wohnblöcken wird durch einen künstlichen Hügel begrenzt.  
L'espace libre entre les immeubles d'habitation est limitée par une colline artificielle.  
The free space between the housing blocks is bounded by an artificial hill.

14  
Raum mit Waschautomaten.  
Salle des machines à laver.  
Room with washing machines.

15  
Ruhebänke laden zum Verweilen ein.  
Des bancs invitent au séjour.  
Benches for lounging.

16  
Shopping Center von außen mit Sitzplätzen.  
Le centre commercial vu de l'extérieur.  
Shopping Center from outside with seating areas.