

Musashino Hauptbank in Omiya/Japan = Banque centrale Musashino à Omiya/Japon = Musashino Central Bank in Omiya/Japan

Autor(en): **[s.n.]**

Objektyp: **Article**

Zeitschrift: **Bauen + Wohnen = Construction + habitation = Building + home :
internationale Zeitschrift**

Band (Jahr): **24 (1970)**

Heft 8: **Repräsentative Verwaltungsbauten = Bâtiments administratifs de
prestige = Prestige office buildings**

PDF erstellt am: **20.09.2024**

Persistenter Link: <https://doi.org/10.5169/seals-347853>

Nutzungsbedingungen

Die ETH-Bibliothek ist Anbieterin der digitalisierten Zeitschriften. Sie besitzt keine Urheberrechte an den Inhalten der Zeitschriften. Die Rechte liegen in der Regel bei den Herausgebern.

Die auf der Plattform e-periodica veröffentlichten Dokumente stehen für nicht-kommerzielle Zwecke in Lehre und Forschung sowie für die private Nutzung frei zur Verfügung. Einzelne Dateien oder Ausdrucke aus diesem Angebot können zusammen mit diesen Nutzungsbedingungen und den korrekten Herkunftsbezeichnungen weitergegeben werden.

Das Veröffentlichen von Bildern in Print- und Online-Publikationen ist nur mit vorheriger Genehmigung der Rechteinhaber erlaubt. Die systematische Speicherung von Teilen des elektronischen Angebots auf anderen Servern bedarf ebenfalls des schriftlichen Einverständnisses der Rechteinhaber.

Haftungsausschluss

Alle Angaben erfolgen ohne Gewähr für Vollständigkeit oder Richtigkeit. Es wird keine Haftung übernommen für Schäden durch die Verwendung von Informationen aus diesem Online-Angebot oder durch das Fehlen von Informationen. Dies gilt auch für Inhalte Dritter, die über dieses Angebot zugänglich sind.

Nikken Sekkei, Tokio

Musashino Hauptbank in Omiya/Japan

Banque centrale Musashino à Omiya/Japan
Musashino Central Bank in Omiya/Japan

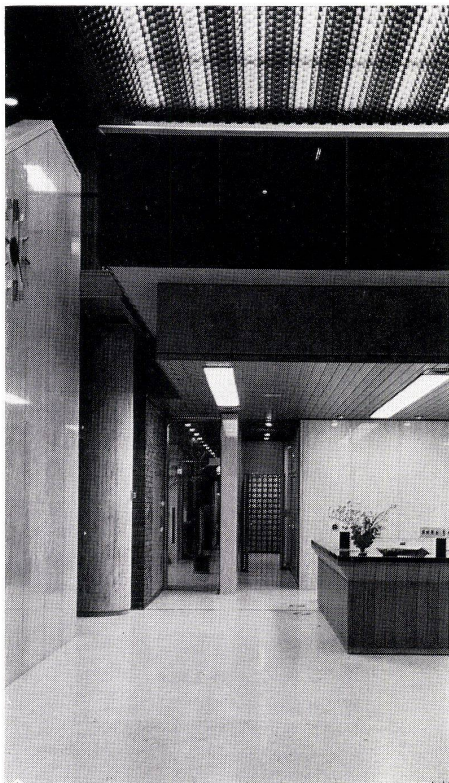
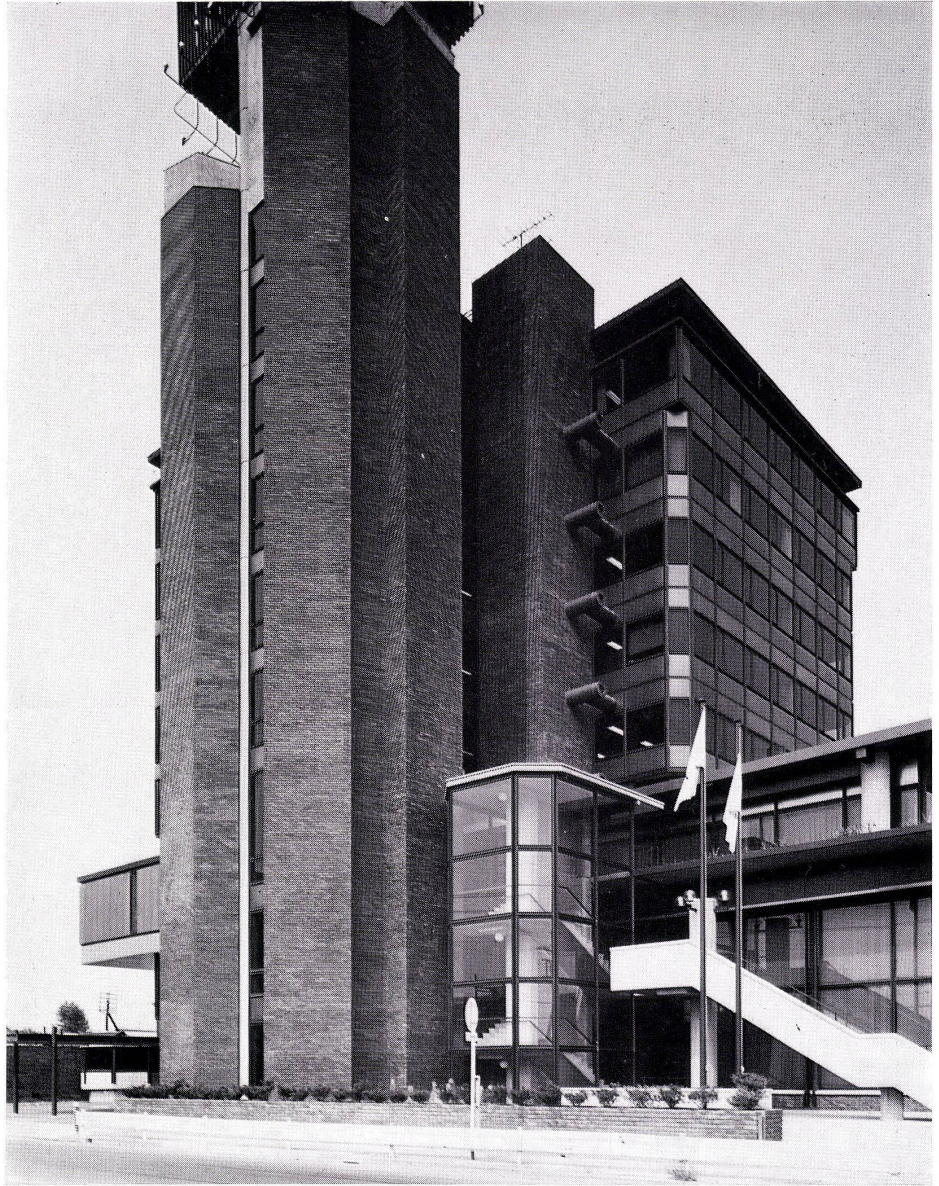
1
Außenansicht mit dem Treppenhaus-Aufzugsturm und dem separaten Installationsturm. Die geschobweisen Zuleitungen der Frischluft wurden als auffallendes architektonisches Element behandelt.

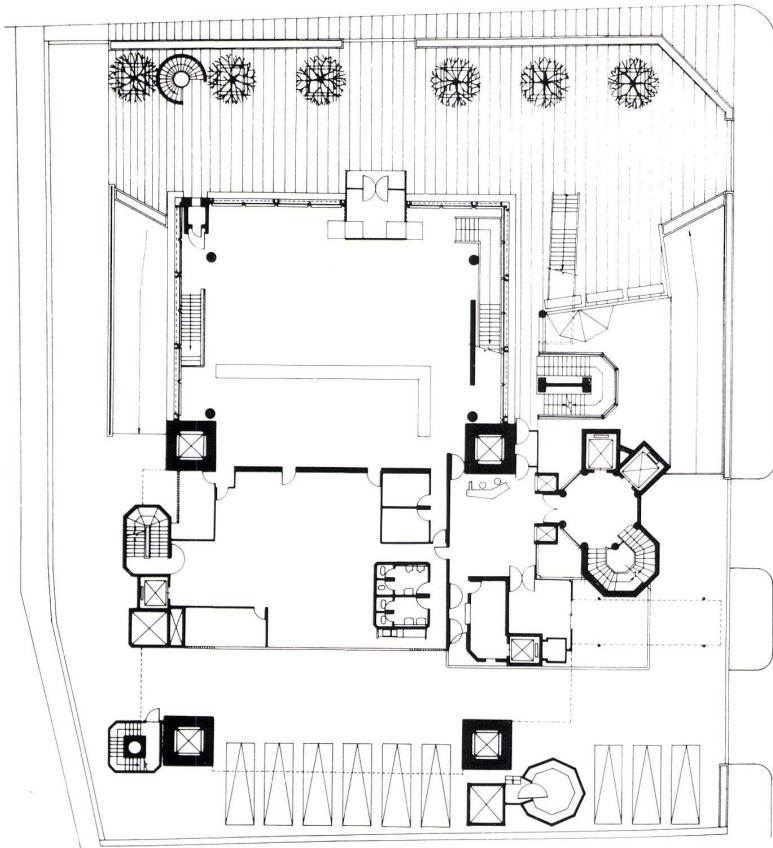
Vue de l'extérieur avec cages d'escalier et d'ascenseur et tour d'équipements séparée. On a traité les amenées d'air frais à chacun des étages comme éléments architectoniques affirmés.

Outside view with the stairwell and lift tower and the separate installations tower. The fresh air ducts running to each floor have been treated as a marked architectural element.

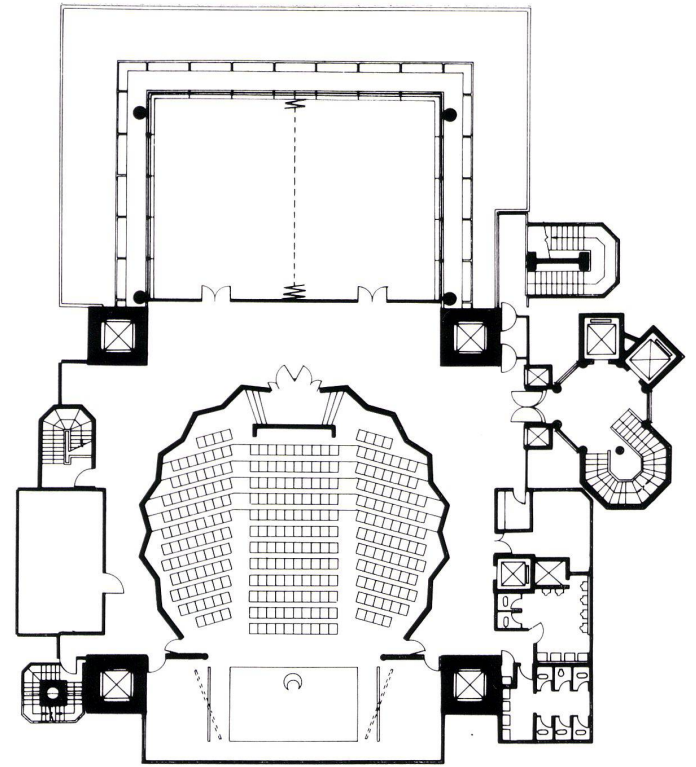
2
Eingang mit Pförtnerloge.
Entrée avec loge du portier.
Entrance with porter's office.

3
Inneres der Schalterhalle.
Vue intérieure du hall des guichets.
Interior of the pay-window tract.

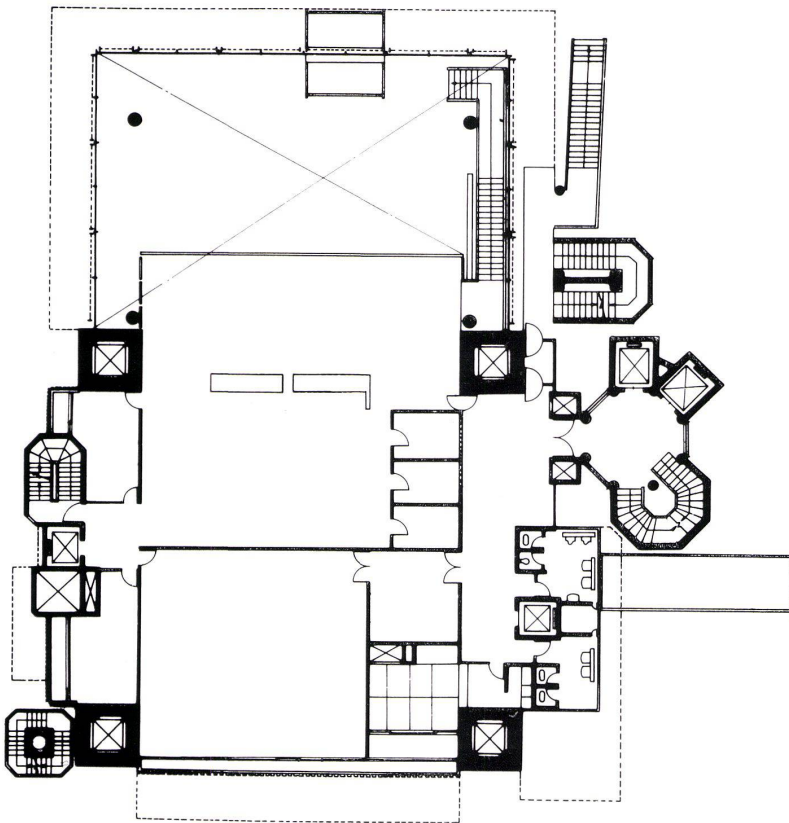




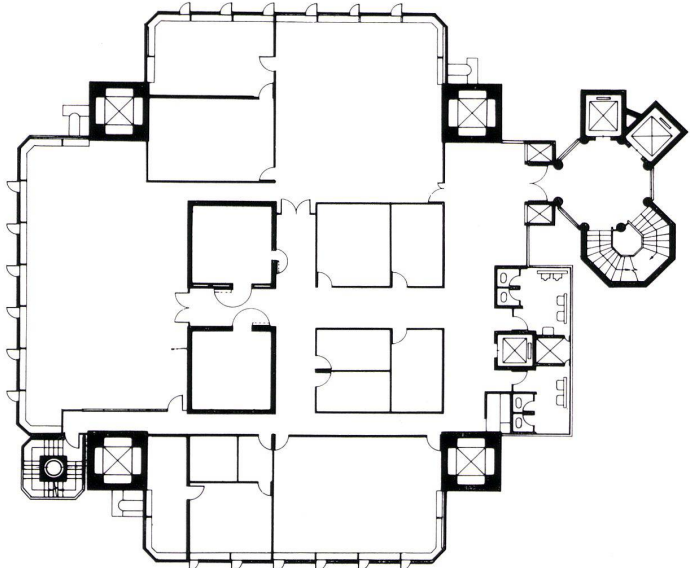
4



5



6



7

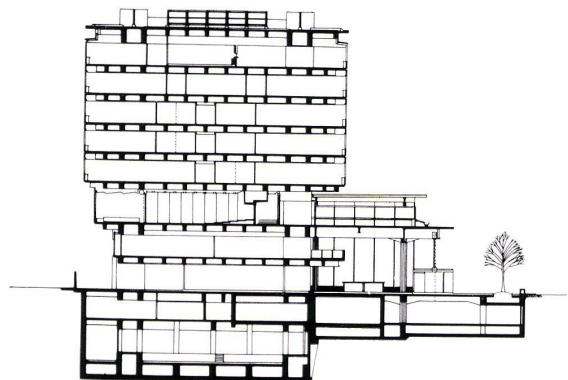
4
Eingangsgeschoß.
Étage d'entrée.
Entrance level.

5
1. Obergeschoß mit Versammlungsraum.
1er étage avec salle de réunion.
1st floor with board room.

6
2. Obergeschoß mit Dachterrasse.
2ème étage avec terrasse.
2nd floor with roof terrace.

7
3.-7. Obergeschoß.
3-7ème étage.
3rd-7th floor.

8
Schnitt.
Coupe.
Section.



8