

# Motel an der Autobahn = Motel d'autoroute = Express highway motel

Autor(en): [s.n.]

Objektyp: **Article**

Zeitschrift: **Bauen + Wohnen = Construction + habitation = Building + home :  
internationale Zeitschrift**

Band (Jahr): **24 (1970)**

Heft 6: **Bauten für Freizeit und Erholung = Bâtiments destinés aux loisirs  
et aux vacances = Housing for leisure and holidays**

PDF erstellt am: **22.09.2024**

Persistenter Link: <https://doi.org/10.5169/seals-347822>

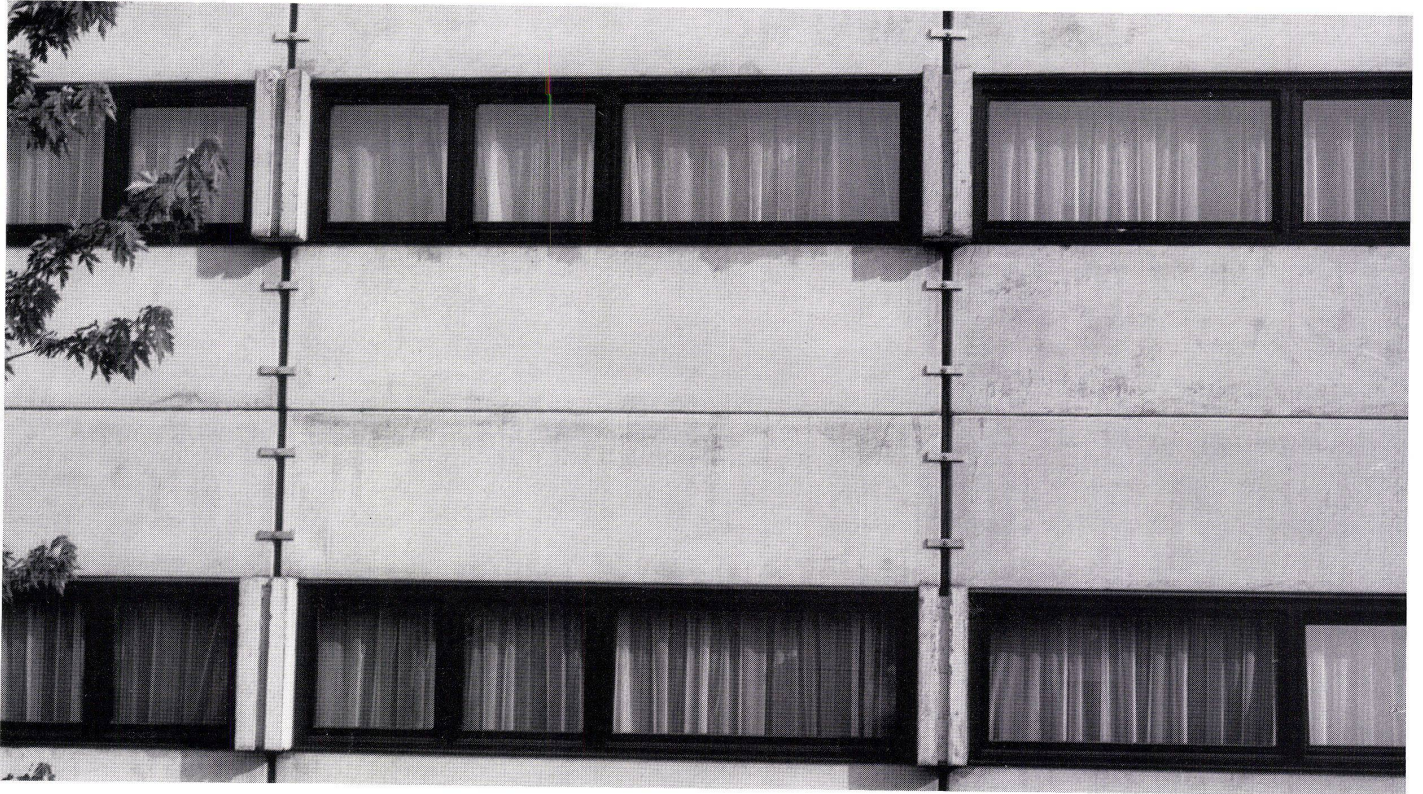
## **Nutzungsbedingungen**

Die ETH-Bibliothek ist Anbieterin der digitalisierten Zeitschriften. Sie besitzt keine Urheberrechte an den Inhalten der Zeitschriften. Die Rechte liegen in der Regel bei den Herausgebern. Die auf der Plattform e-periodica veröffentlichten Dokumente stehen für nicht-kommerzielle Zwecke in Lehre und Forschung sowie für die private Nutzung frei zur Verfügung. Einzelne Dateien oder Ausdrucke aus diesem Angebot können zusammen mit diesen Nutzungsbedingungen und den korrekten Herkunftsbezeichnungen weitergegeben werden. Das Veröffentlichen von Bildern in Print- und Online-Publikationen ist nur mit vorheriger Genehmigung der Rechteinhaber erlaubt. Die systematische Speicherung von Teilen des elektronischen Angebots auf anderen Servern bedarf ebenfalls des schriftlichen Einverständnisses der Rechteinhaber.

## **Haftungsausschluss**

Alle Angaben erfolgen ohne Gewähr für Vollständigkeit oder Richtigkeit. Es wird keine Haftung übernommen für Schäden durch die Verwendung von Informationen aus diesem Online-Angebot oder durch das Fehlen von Informationen. Dies gilt auch für Inhalte Dritter, die über dieses Angebot zugänglich sind.





1  
Detailansicht. Die vorgesetzten Fertigelemente aus Stahlbeton ruhen auf den Auskragungen der Wandscheiben aus und sind sichtbar mit Klammern miteinander verbunden.

Vue de détail. Les éléments préfabriqués en béton armé sont accrochés aux porte-à-faux des murs transversaux et sont reliés par des crampons apparents.

Detail view. The projecting prefab elements of reinforced concrete rest on the projections of the wall slabs and are visibly connected together with brackets.

## Motel an der Autobahn

Môtel d'autoroute  
Express highway motel

Roland Rainer, Wien

**Esso Motorhotel, Linz**

1969

### Situation

In unmittelbarer Nähe des Autobahnzubringers Linz und der dort liegenden Vereinigten Österreichischen Stahlwerke sowie des Wirtschaftsförderungsinstitutes wurde das Esso Motorhotel errichtet. Es dient der Unterbringung von Geschäftsreisenden. Das baumbestandene Grundstück grenzt an die geplante Stadthalle an.

### Gliederung

Der Bau besteht aus einem viergeschossigen Bettentrakt mit 47 Einbett- und 60 Zweibettzimmern. Eingangsbereich, Restaurant, Klubräume, Verwaltungs- und Wirtschaftsräume sind in einem eingeschossigen Bauteil untergebracht, der um einen Innenhof liegt.

### Konstruktion und Material

Der viergeschossige Bauteil ist in Stahlbeton-Schüttbauweise errichtet. Die Betonfertigteile der Außenwände wurden vor den Deckenplatten und vor den tragenden Querscheiben angeordnet. Sie sind als Betonsandwichplatten ausgebildet und ruhen auf den auskragenden Teilen der tragenden Querscheiben auf. Sie sind mit außen sichtbaren Stahlklammern miteinander verbunden und an den Betonscheiben befestigt.

Auf der Südseite kragen die Vorsprünge der tragenden Scheiben so weit aus, daß vorgefertigte Betonelemente als Sonnenschutz-elemente aufgelegt werden konnten. Infolge der geringen Höhe der Fensterbäder sind diese Sonnenblenden auch bei geringer Breite voll wirksam, wobei ein Lüftungsschlitz zwischen Fassadenelement und Sonnenschutz verbleibt. Die Fenster sind schwarz imprägnierte Holzfenster mit Thermoverglasung.

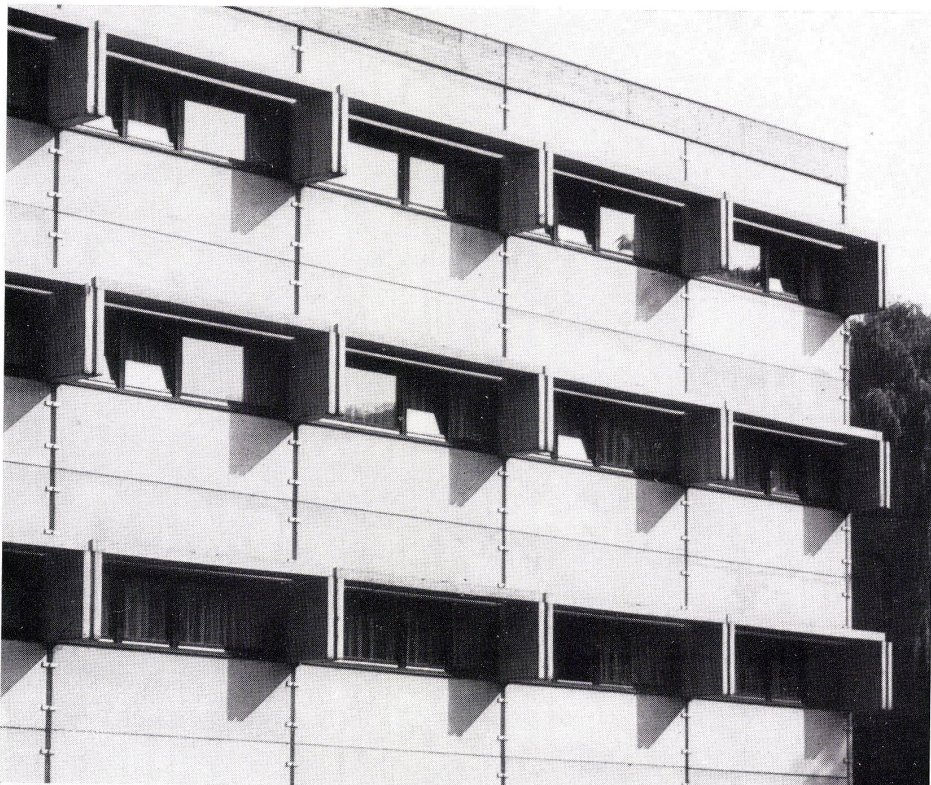
Jol.

2

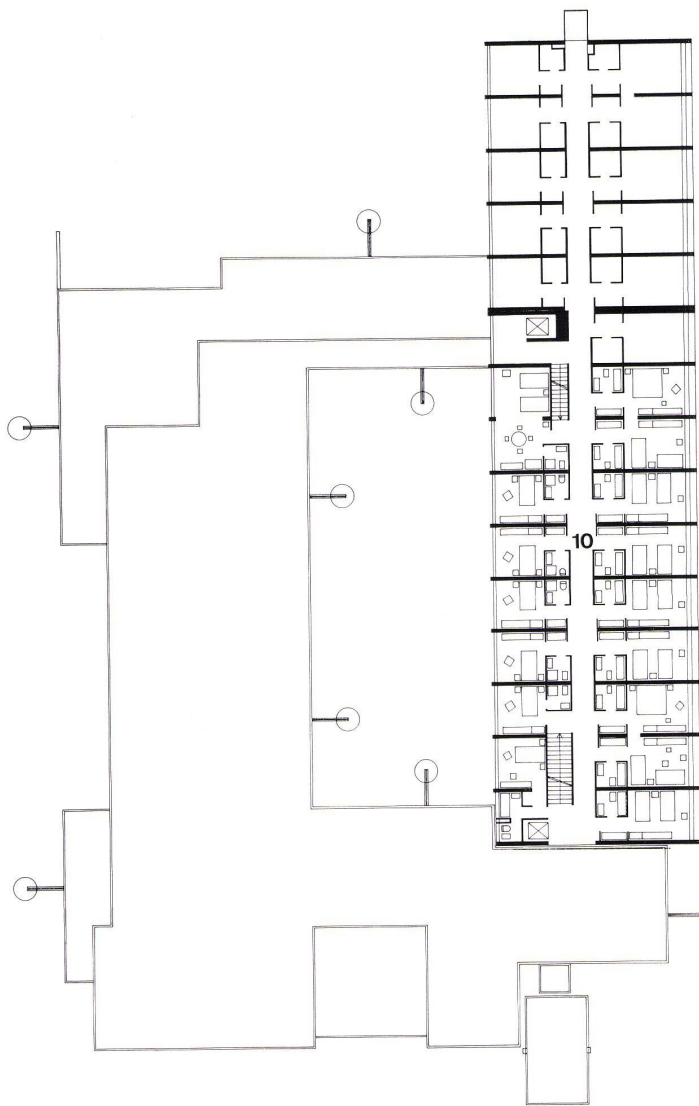
Südansicht. An der Südseite sind die auskragenden Wandscheiben weit nach vorn gezogen und tragen horizontale Platten, die als Sonnenschutz dienen.

Vue de sud. Sur le côté sud le porte-à-faux des murs transversaux est fortement accentué vers l'avant afin de porter des plaques faisant fonction de brises-soleil.

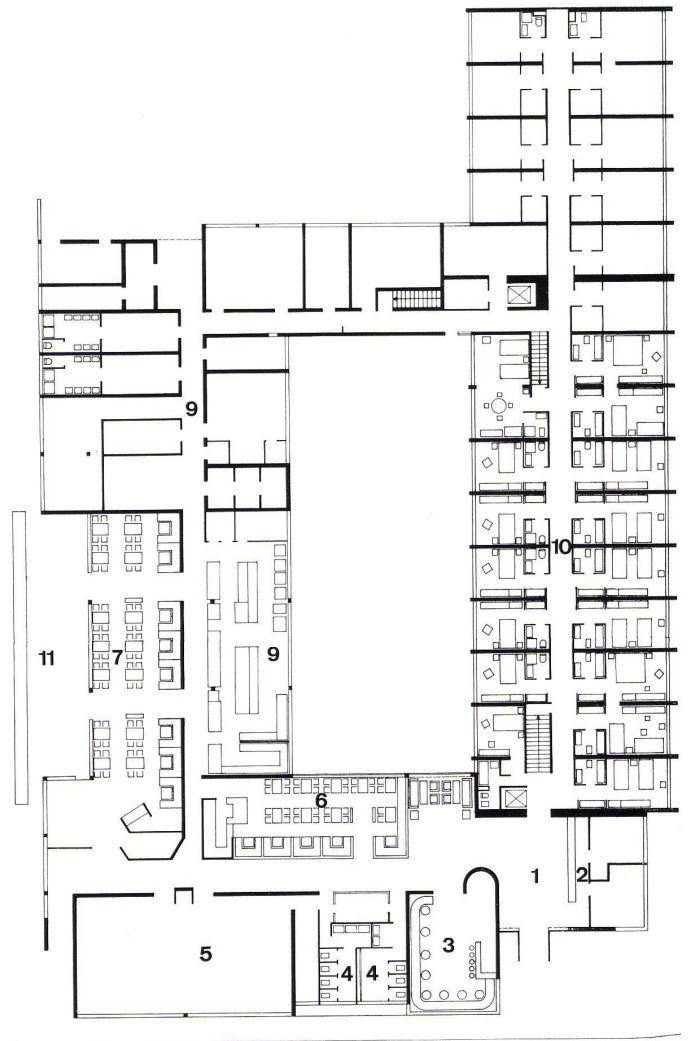
South elevation view. On the south side, the projecting wall slabs come boldly and carry horizontal panels serving as sunbreaks.







3



4

3  
 Grundriß Obergeschoß 1:500.  
 Plan de l'étage supérieur 1:500.  
 Plan of the upper level 1:500.

3, 4  
 1 Eingangshalle / Hall d'entrée / Entrance hall  
 2 Empfang / Réception / Reception  
 3 Bar  
 4 WC  
 5 Saal / Salle / Hall  
 6 Frühstücksraum / Petit déjeuner / Breakfast room  
 7 Restaurant  
 8 Küche / Cuisine / Kitchen  
 9 Nebenraum / Local annexe / Annex  
 10 Hotelzimmer / Chambre d'hôtel / Bedroom

4  
 Grundriß Erdgeschoß 1:500.  
 Plan de rez-de-chaussée 1:500.  
 Plan of the ground floor 1:500.

5  
 Ansicht des Innenhofes. Rechts das vierstöckige Hotel-  
 gebäude.  
 Vue de la cour intérieure. A droite le bâtiment hôtelier  
 à quatre niveaux.  
 Elevation view of the inner courtyard. Right, the four-  
 storey hotel building.



5