

Museum als Symbol = Le musée comme symbole = The museum as a symbol

Autor(en): **Joedicke, Jürgen**

Objektyp: **Article**

Zeitschrift: **Bauen + Wohnen = Construction + habitation = Building + home : internationale Zeitschrift**

Band (Jahr): **23 (1969)**

Heft 12: **Einfamilienhäuser = Maisons familiales = One-family houses**

PDF erstellt am: **20.09.2024**

Persistenter Link: <https://doi.org/10.5169/seals-333720>

Nutzungsbedingungen

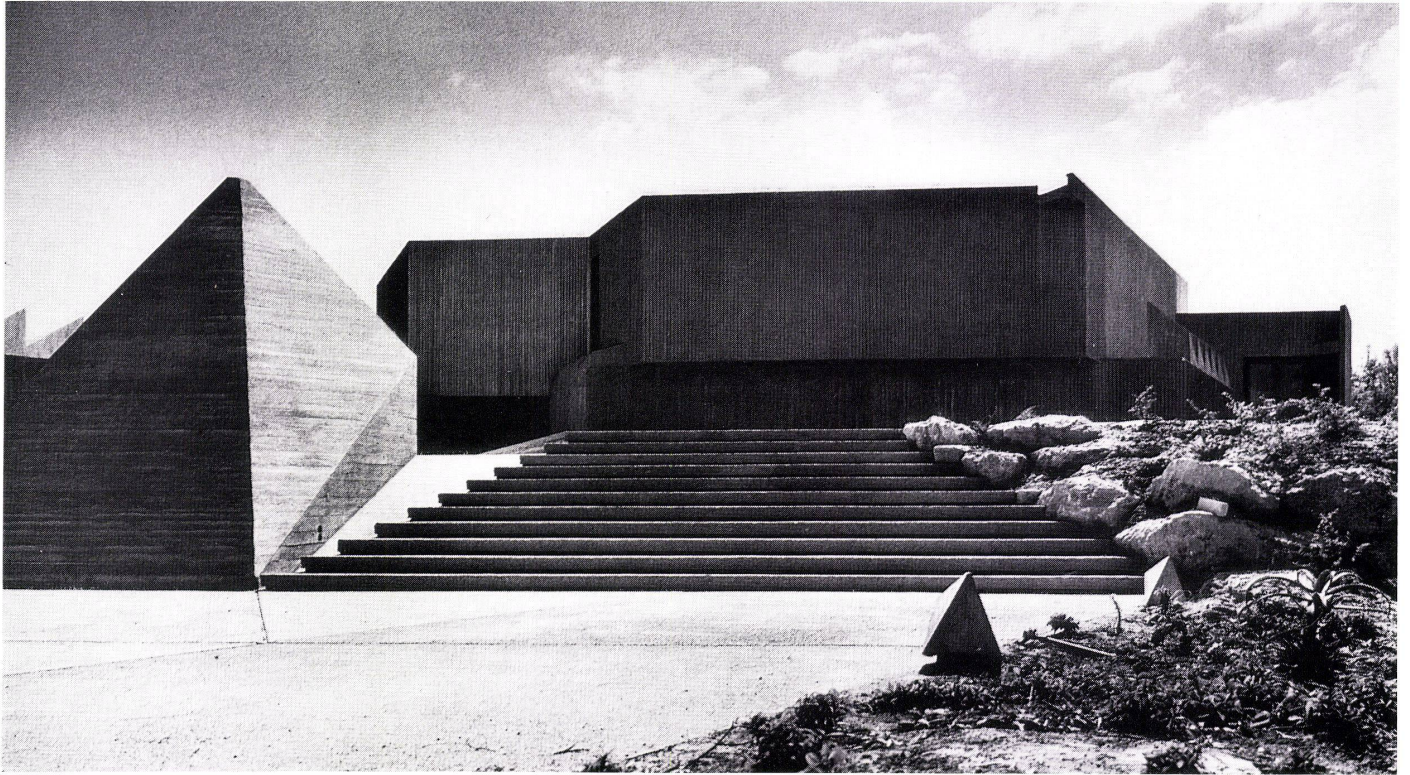
Die ETH-Bibliothek ist Anbieterin der digitalisierten Zeitschriften. Sie besitzt keine Urheberrechte an den Inhalten der Zeitschriften. Die Rechte liegen in der Regel bei den Herausgebern.

Die auf der Plattform e-periodica veröffentlichten Dokumente stehen für nicht-kommerzielle Zwecke in Lehre und Forschung sowie für die private Nutzung frei zur Verfügung. Einzelne Dateien oder Ausdrucke aus diesem Angebot können zusammen mit diesen Nutzungsbedingungen und den korrekten Herkunftsbezeichnungen weitergegeben werden.

Das Veröffentlichen von Bildern in Print- und Online-Publikationen ist nur mit vorheriger Genehmigung der Rechteinhaber erlaubt. Die systematische Speicherung von Teilen des elektronischen Angebots auf anderen Servern bedarf ebenfalls des schriftlichen Einverständnisses der Rechteinhaber.

Haftungsausschluss

Alle Angaben erfolgen ohne Gewähr für Vollständigkeit oder Richtigkeit. Es wird keine Haftung übernommen für Schäden durch die Verwendung von Informationen aus diesem Online-Angebot oder durch das Fehlen von Informationen. Dies gilt auch für Inhalte Dritter, die über dieses Angebot zugänglich sind.



1

Aktualität

Museum als Symbol

Le musée comme symbole
The museum as a symbol

Arieh Sharon, Eldar Sharon
Ing.: N. Vardimon

Museum Kibbutz Yad Mordechai

1
Haupteingang zum Gebäude. Links liegen die Neben- und Serviceräume.

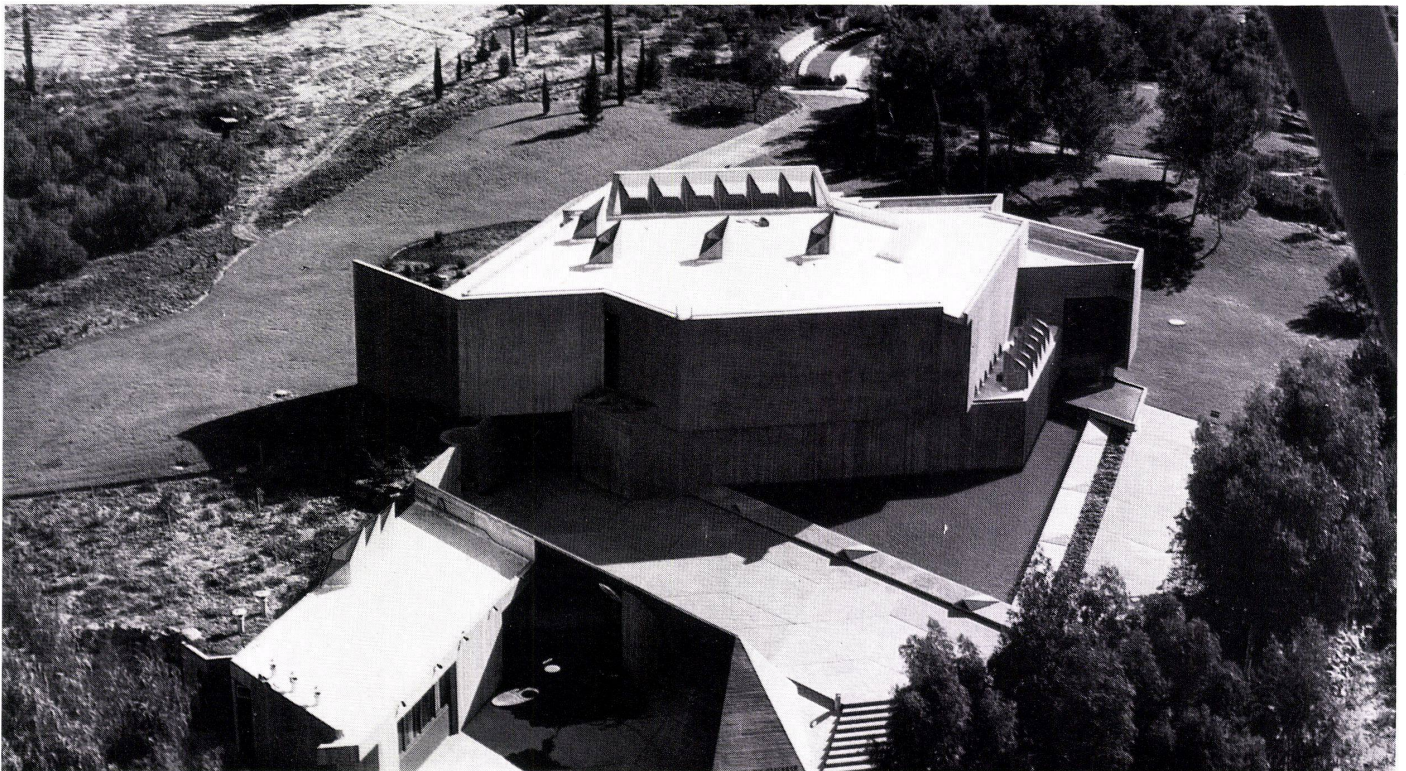
Entrée principale du bâtiment. A gauche pièces secondaires et de service.

Main entrance of building. On the left hand side secondary and service rooms.

2
Flugaufnahme von Nordwesten. Links die Neben- und Serviceräume. Über Treppe und obere Ebene erreicht man den Haupteingang.

Vue aérienne du nord-ouest. A gauche les pièces secondaires et de service. L'entrée principale est accessible en passant par l'escalier et le plan supérieur.

Aerial photograph from nord-west. On the left: secondary and service rooms. Main entrance accessible over staircase and upper level.



2

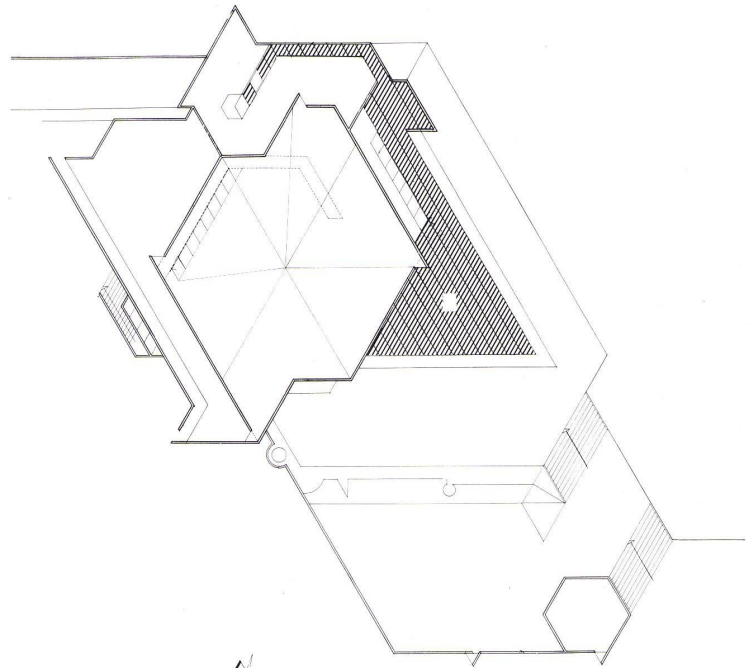
Das Museum von Yad Mordechai hat eine doppelte Funktion: Es erinnert an die tragische Geschichte des Warschauer Gettos während des Zweiten Weltkrieges und an die Auseinandersetzungen während des ersten israelisch-ägyptischen Krieges im Jahre 1948, als sich eine kleine Gruppe von Kibbuzangehörigen gegen eine ägyptische Übermacht an diesem Punkte verteidigte. Das Gebäude soll darüber hinaus den Geist der Kibbuzbewegung, sowohl in der täglichen Arbeit wie auch in kritischen Situationen, symbolisieren.

Das Gebäude ist als eine Folge von sich ineinander durchdringenden Räumen auf unterschiedlichen Ebenen gestaltet. Die Räume sind um eine Halle gelagert, welche das Zentrum der Anlage bildet. Die Besucher werden in einer kreisförmigen Bewegung geführt. Am Ende jeder Ausstellungsfläche ist ein Fenster angeordnet, welches die geschlossene Außenwand durchbricht.

Vom Eingangsbereich her, an dem die Nebenzimmer liegen, erreicht man über eine Plattform die zentrale Ausstellungshalle. Sie ist Anfangs- und Endpunkt der Folge der Ausstellungsräume.

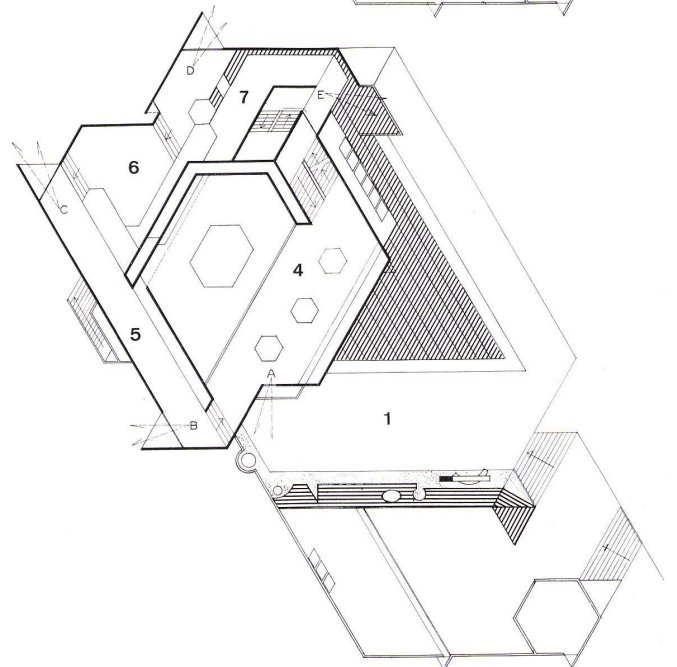
Der Gebäudegrundriß folgt einem Raster von Linien, die sich in Winkeln von 60° und 120° schneiden. Da die Wände als Ausstellungsflächen benötigt wurden, ist die Anzahl der Fenster beschränkt. Zusätzliche Belichtung und Belüftung erfolgt durch Oberlichter.

Joe.



3

4



3
Aufsicht Dachebene.
Surface du toit vue d'en haut.
Roof surface as seen from above.

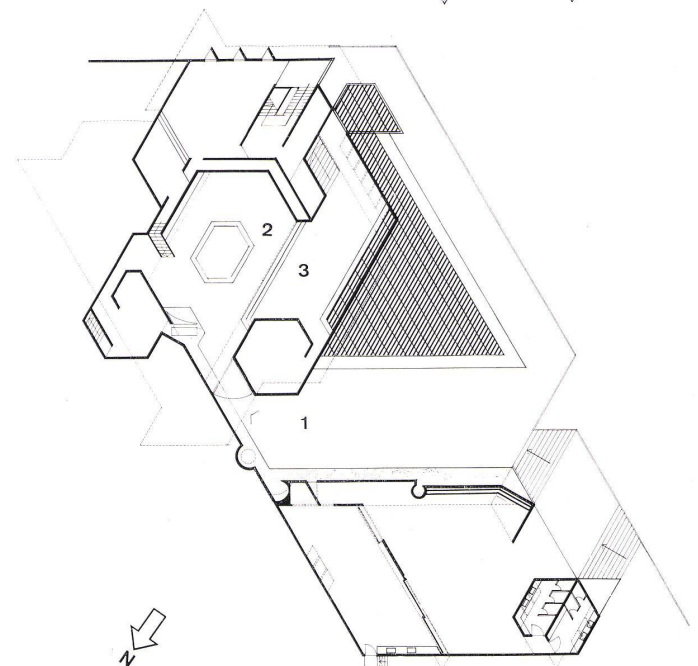
4
Obergeschoß.
Etage supérieur.
Upper story.

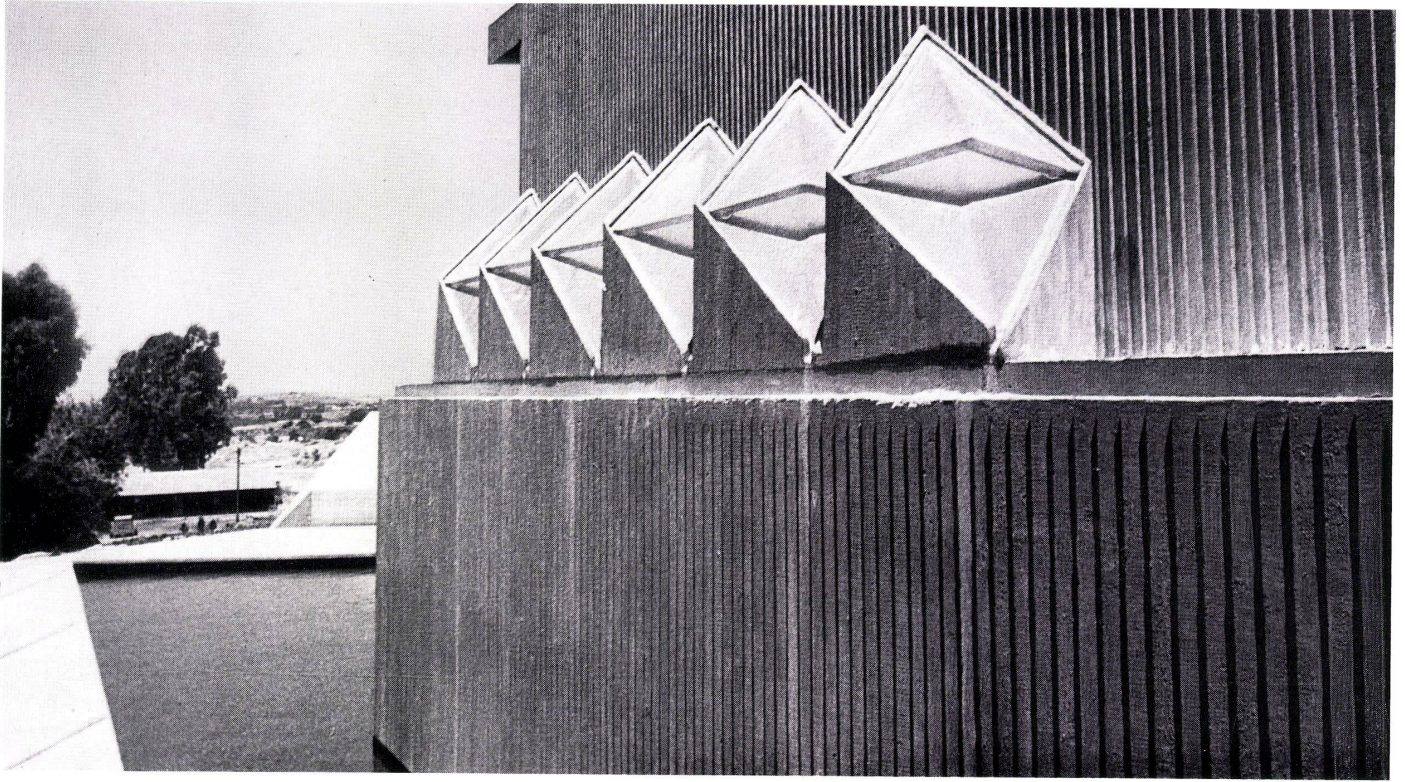
5
Eingangsgeschoß.
Etage d'entrée.
Entrance story.

1 Eingangszone zum Museum / Zone d'entrée au musée / Entrance zone to museum
2 Zentraler Ausstellungsraum / Salle d'exposition centrale / Central exhibition room
3 Ausstellungsfläche / Surface d'exposition / Exhibition surface
4-7 Ausstellungsräume / Salles d'exposition / Exhibition rooms

A-E Ausblicke aus den Ausstellungsräumen, die in Relation zu den Ausstellungsgegenständen stehen / Coups d'œil depuis les salles d'exposition, en relation avec les objets montrés / Peep of the exhibition rooms which are in relation to the shown objects

5





6
Detailausbildung.
Détails.
Details.

7
Blick in einen Ausstellungsraum
Aspect d'une salle d'exposition.
Peep of an exhibition room.

