

Stadttheater Helsinki = Théâtre municipal d'Helsinki = Municipal theatre of Helsinki

Autor(en): [s.n.]

Objektyp: **Article**

Zeitschrift: **Bauen + Wohnen = Construction + habitation = Building + home : internationale Zeitschrift**

Band (Jahr): **23 (1969)**

Heft 4: **Bauen in Finnland = Construction en Finlande = Building in Finland**

PDF erstellt am: **18.09.2024**

Persistenter Link: <https://doi.org/10.5169/seals-333592>

Nutzungsbedingungen

Die ETH-Bibliothek ist Anbieterin der digitalisierten Zeitschriften. Sie besitzt keine Urheberrechte an den Inhalten der Zeitschriften. Die Rechte liegen in der Regel bei den Herausgebern.

Die auf der Plattform e-periodica veröffentlichten Dokumente stehen für nicht-kommerzielle Zwecke in Lehre und Forschung sowie für die private Nutzung frei zur Verfügung. Einzelne Dateien oder Ausdrucke aus diesem Angebot können zusammen mit diesen Nutzungsbedingungen und den korrekten Herkunftsbezeichnungen weitergegeben werden.

Das Veröffentlichen von Bildern in Print- und Online-Publikationen ist nur mit vorheriger Genehmigung der Rechteinhaber erlaubt. Die systematische Speicherung von Teilen des elektronischen Angebots auf anderen Servern bedarf ebenfalls des schriftlichen Einverständnisses der Rechteinhaber.

Haftungsausschluss

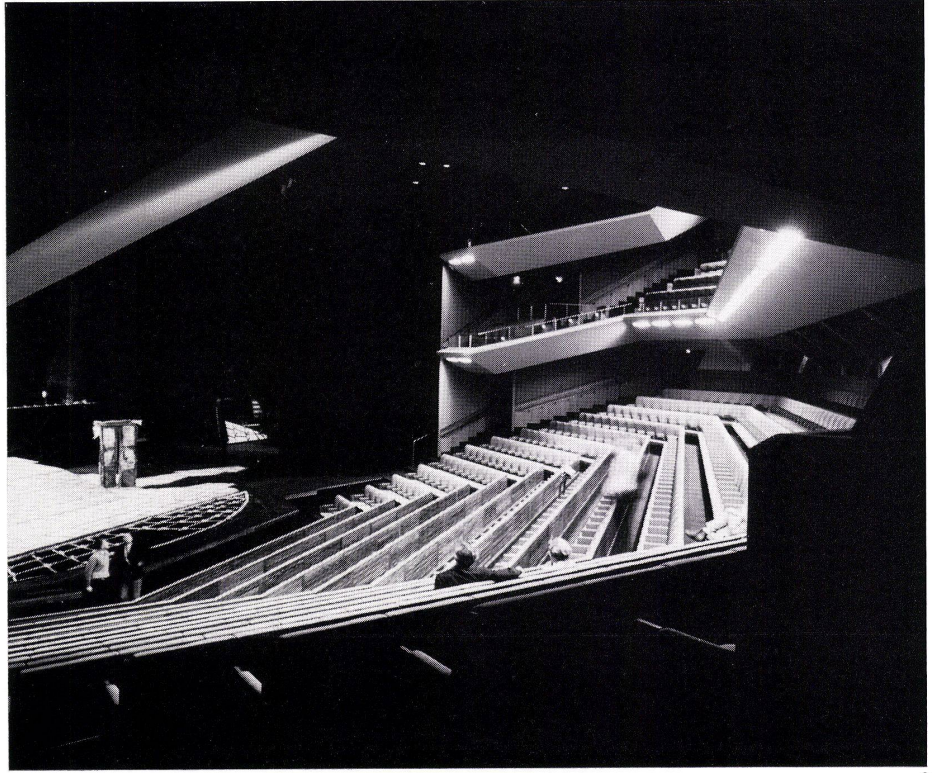
Alle Angaben erfolgen ohne Gewähr für Vollständigkeit oder Richtigkeit. Es wird keine Haftung übernommen für Schäden durch die Verwendung von Informationen aus diesem Online-Angebot oder durch das Fehlen von Informationen. Dies gilt auch für Inhalte Dritter, die über dieses Angebot zugänglich sind.



1



2



3

Timo Penttilä, Helsinki

Stadtheater Helsinki

Theâtre municipal d'Helsinki
Municipal Theatre of Helsinki

Entwurfjahr: Wettbewerb 1961
Baujahr: 1965–68

Situation:

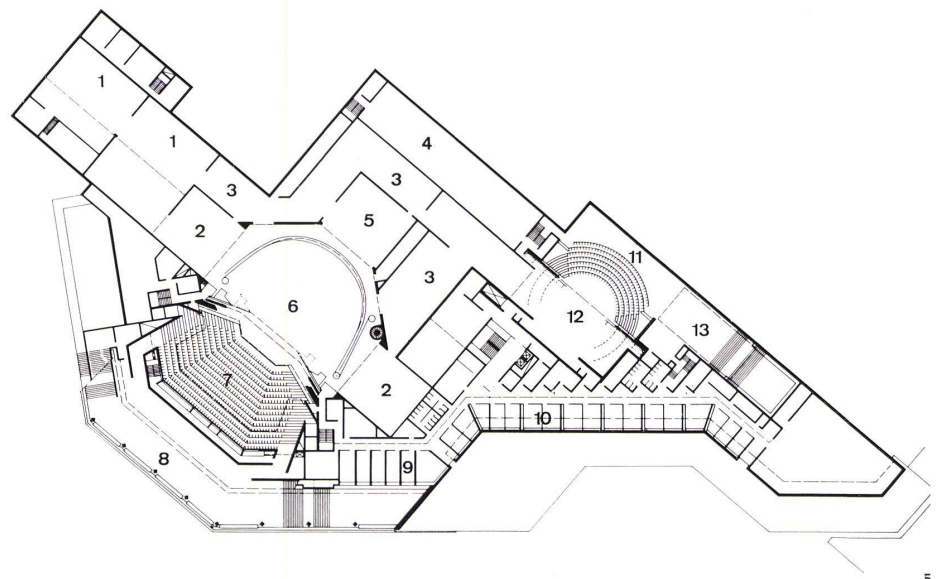
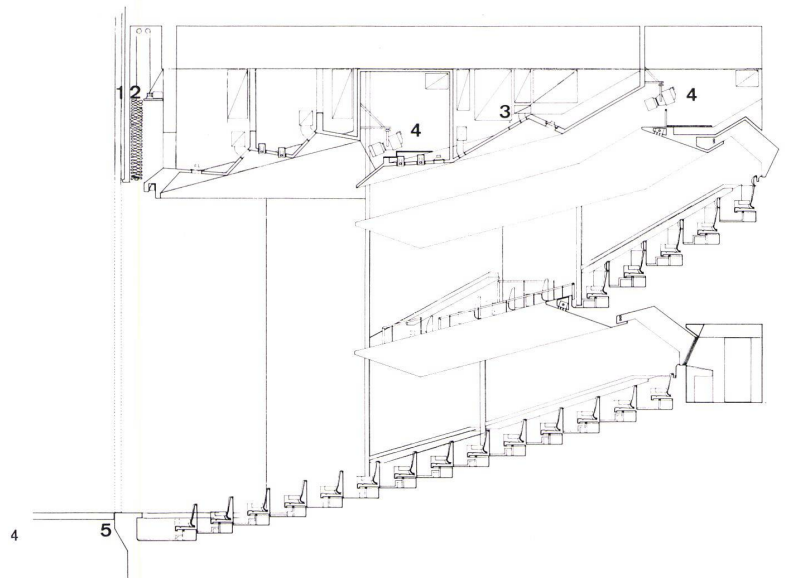
Die Größe des Geländes erlaubte es, die wichtigsten Nebenräume der zwei Bühnen auf einem Niveau anzuordnen.

Zielsetzungen des Architekten:

Erhalten des parkähnlichen Geländes. Der unterschiedliche Charakter der zwei Bühnen wurde betont: Foyer und Garderobe der großen Bühne wurden zur Südseite und mit Aussicht auf die Meeresbucht orientiert, während die Publikumsräume der kleinen Bühne einen intimen Charakter haben. Bei der großen Bühne (920 Sitzplätze) bildet das traditionelle Zuschauerraum-Bühnenschema mit verschiebbarem Portal und eisernem Vorhang den Ausgangspunkt der Planung. Um Mittelgänge zu vermeiden und die Einheitlichkeit des Zuschauerraumes zu wahren, wurden die Abstände zwischen den Sitzreihen vergrößert. Bei der Planung der kleinen Bühne wurde eine große Variationsmöglichkeit angestrebt.

Anmerkungen:

Dieser Theaterbau verfügt über eine Reihe bühnentechnischer Anlagen, die den neuesten Entwicklungsstand in der Theatertechnik darstellen, zum Beispiel halbautomatische Steueranlagen für Bühnen, Beleuchtung mit 290 Thyristor-Lichtsteuerungsgeräten. Die Beleuchtungsänderungen geschehen manuell oder werden auf Lochkarten programmiert.



1 Ansicht / Vue / Elevation vue

2 Vorfahrt und Eingang / Avance et entrée / Drive up and entrance

3 Großer Zuschauerraum / Grande salle de spectateurs / Large auditorium

4 Schnitt durch den Zuschauerraum 1:200 / Coupe à travers la salle des spectateurs / Section of the auditorium

1 Eiserner Vorhang / Rideau de fer / Fire curtain

2 Vorhang / Rideau / Curtain

3 Entlüftungskanäle / Canaux d'aération / Ventilation ducts

4 Beleuchtersteg / Passerelle d'éclairage / Spotlight gallery

5 Bühne / Scène / Stage

5 Obergeschoß 1:1250 / Etage supérieur / Upper floor

1 Werkstätten / Ateliers / Workshops

2 Bühnenkeller / Cave de scène / Sub-stage

3 Keller / Cave / Basement

4 Hinterbühne / Arrière-scène / Back stage

5 Seitenbühne / Scène latérale / Wings

6 Hauptbühne / Scène principale / Main stage

7 Zuschauerraum / Salle de spectacle / Auditorium

8 Schauspieler / Acteurs / Actors

9 Garderobe für großen Zuschauerraum / Garde-robe de la grande salle de spectacle / Cloakroom for large auditorium

10 Kleine Bühne / Petite scène / Small stage

11 Kleiner Zuschauerraum / Petite salle de spectacle / Small auditorium

12 Eingangshalle / Hall d'entrée / Lobby

13 Garderoben für den kleinen Zuschauerraum / Garderobe de la petite salle de spectacle / Cloakrooms for the small auditorium

6 Eingangsgeschoß 1:1250 / Etage d'entrée / Entrance floor

1 Werkstätten / Ateliers / Workshops

2 Seitenbühnenraum / Local scène latérale / Wings

3 Abstellräume / Débarras / Storerooms

4 Belüftung / Aération / Ventilation

5 Hinterbühnenraum / Local arrière-scène / Back stage area

6 Hauptbühne / Scène principale / Main stage

7 Großer Zuschauerraum / Grande salle de spectacle / Large auditorium

8 Foyer

9 Schauspielerinnen / Actrices / Actresses

10 Schauspieler / Acteurs / Actors

11 Kleiner Zuschauerraum / Petite salle de spectacle / Small auditorium

12 Kleine Bühne / Petite scène / Small stage

13 Kleines Foyer / Petit foyer / Small foyer

14 WC