

# **Verdichtete Wohnbebauung im Stadtzentrum von Lübbecke = Complexe résidentiel à forte densité dans le centré de Lubbecke = High-density housing in the centre of Lübbecke**

Autor(en): **Deilmann, Harald**

Objektyp: **Article**

Zeitschrift: **Bauen + Wohnen = Construction + habitation = Building + home : internationale Zeitschrift**

Band (Jahr): **23 (1969)**

Heft 2: **Die Wohnung: der Bereich der Kinder in der Wohnung = L'habitation : la zone des enfants dans l'appartement = The home : the children's area in the home**

PDF erstellt am: **24.09.2024**

Persistenter Link: <https://doi.org/10.5169/seals-333556>

## **Nutzungsbedingungen**

Die ETH-Bibliothek ist Anbieterin der digitalisierten Zeitschriften. Sie besitzt keine Urheberrechte an den Inhalten der Zeitschriften. Die Rechte liegen in der Regel bei den Herausgebern. Die auf der Plattform e-periodica veröffentlichten Dokumente stehen für nicht-kommerzielle Zwecke in Lehre und Forschung sowie für die private Nutzung frei zur Verfügung. Einzelne Dateien oder Ausdrucke aus diesem Angebot können zusammen mit diesen Nutzungsbedingungen und den korrekten Herkunftsbezeichnungen weitergegeben werden. Das Veröffentlichen von Bildern in Print- und Online-Publikationen ist nur mit vorheriger Genehmigung der Rechteinhaber erlaubt. Die systematische Speicherung von Teilen des elektronischen Angebots auf anderen Servern bedarf ebenfalls des schriftlichen Einverständnisses der Rechteinhaber.

## **Haftungsausschluss**

Alle Angaben erfolgen ohne Gewähr für Vollständigkeit oder Richtigkeit. Es wird keine Haftung übernommen für Schäden durch die Verwendung von Informationen aus diesem Online-Angebot oder durch das Fehlen von Informationen. Dies gilt auch für Inhalte Dritter, die über dieses Angebot zugänglich sind.

Harald Deilmann, Münster  
Mitarbeiter: Buckebrede

## Verdichtete Wohn- bebauung im Stadtzentrum von Lübbecke

Complexe résidentiel à forte densité dans le centre de Lübbecke.

High-density housing in the centre of Lübbecke.

Planung: 1966  
Konstruktion: Stahlbeton + Wandscheiben  
Decken: Stahlbeton  
Außenwände: Holzfenster mit Thermopane  
Wo-Trennwände: Stahlbeton  
Wo-Innenwände: Versetzbare Leichtbauwände



### Raumgrößen:

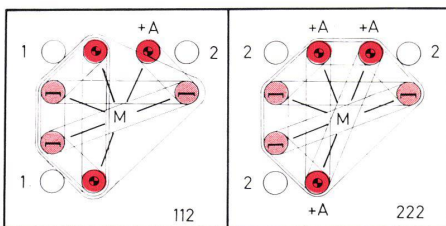
1, 2	Wohnzimmer + Eßplatz	ca. 30,30 m <sup>2</sup>
4	Elternzimmer	14,04 m <sup>2</sup>
5a	Kinderzimmer 1	7,65 m <sup>2</sup>
5b	Kinderzimmer 2	7,65 m <sup>2</sup>
8	Küche	8,58 m <sup>2</sup>
9, 10	Bad/WC	3,40 m <sup>2</sup>
12	Flur	14,60 m <sup>2</sup>
13	Terrasse	6,75 m <sup>2</sup>
	<b>Wohnfläche</b>	<b>92,97 m<sup>2</sup></b>

$$\frac{\text{Wohnfläche}}{\text{Anzahl der Betten}} = \frac{93,00 \text{ m}^2}{4} = 23,25 \text{ m}^2$$

A Bei 2 Kindern (Nutzungsvorschlag des Architekten) erfüllt der Grundriß alle Kombinationen (Einschränkung: Hobby in der 4. Phase).

B Bei 1 Kind sind alle Altersstufen möglich.

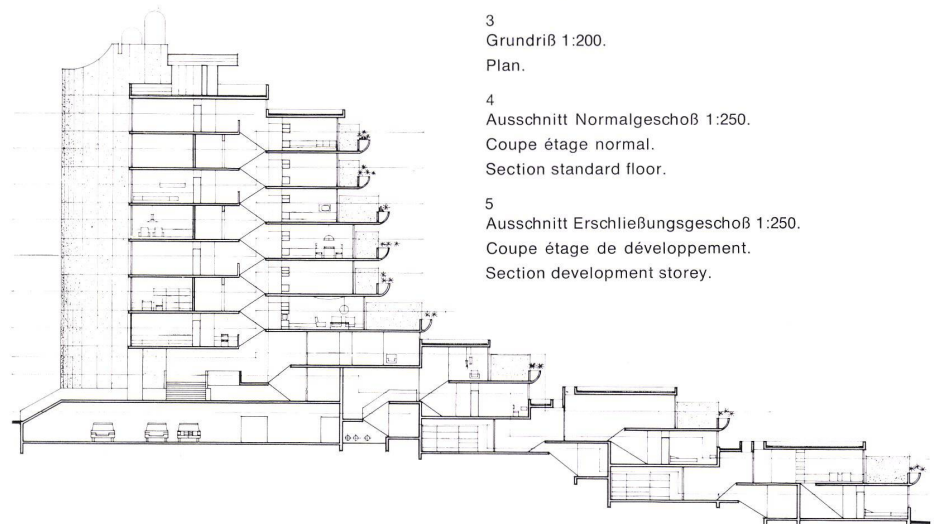
C Bei 3 Kindern sind folgende Kombinationen möglich:



D Die notwendigen Funktionen der »mütterlichen Person« (Phase 1, 2, 3) sind nur teilweise möglich.

1 Lageplan 1:1500.  
Situation.  
Site plan.

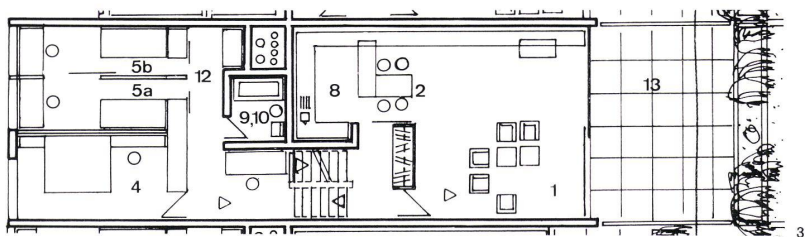
2 Querschnitt 1:500.  
Coupe transversale.  
Cross section.



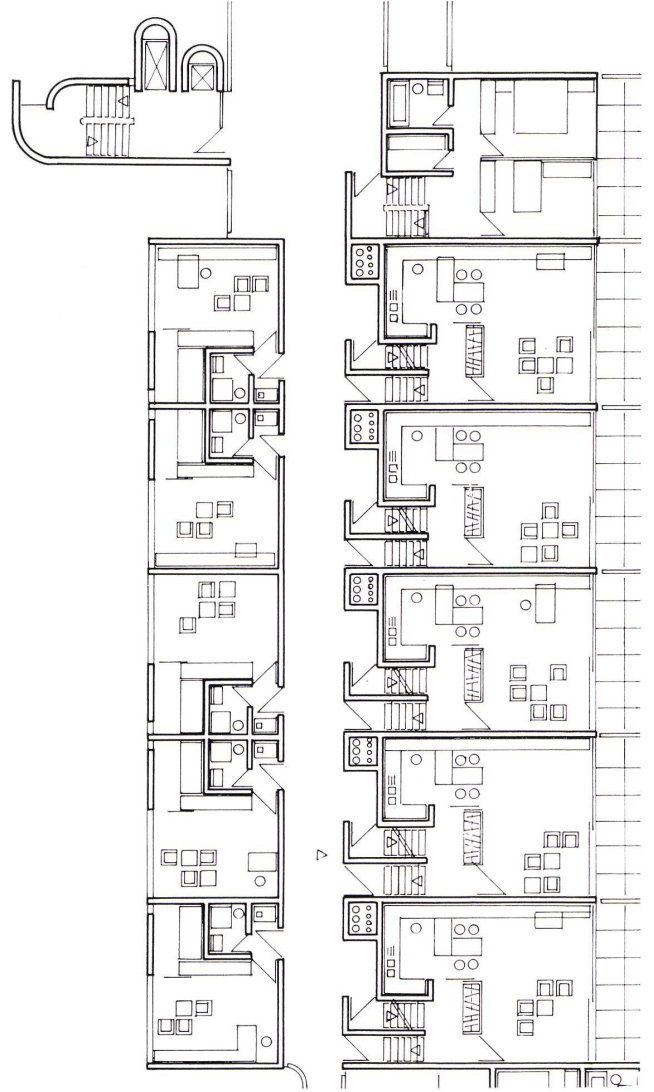
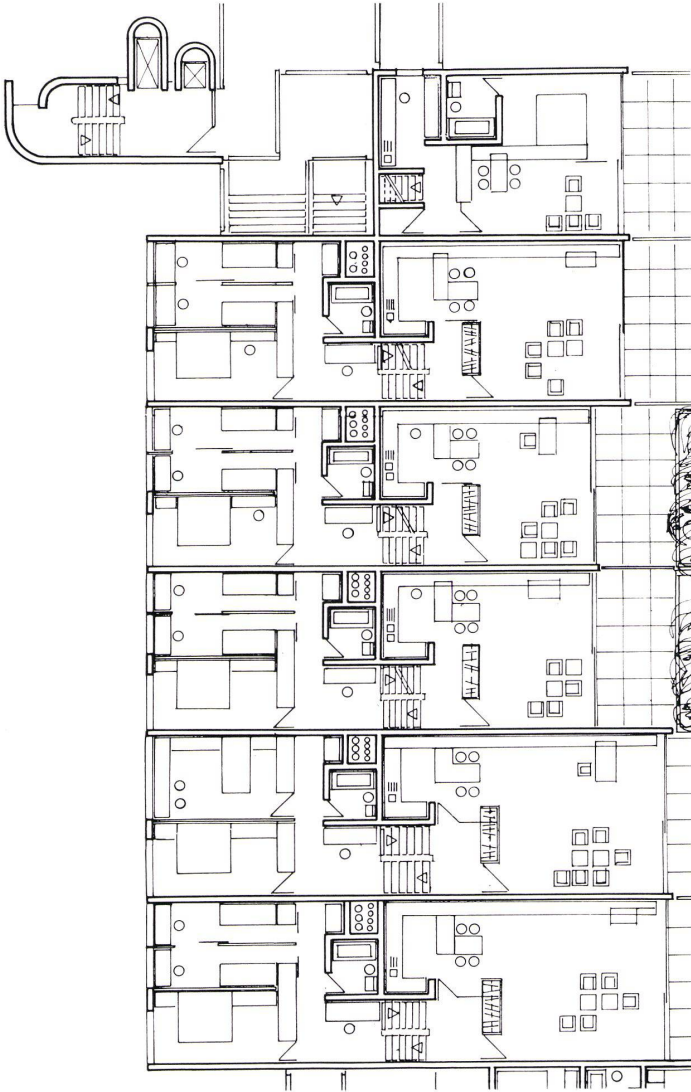
3 Grundriß 1:200.  
Plan.

4 Ausschnitt Normalgeschoß 1:250.  
Coupe étage normal.  
Section standard floor.

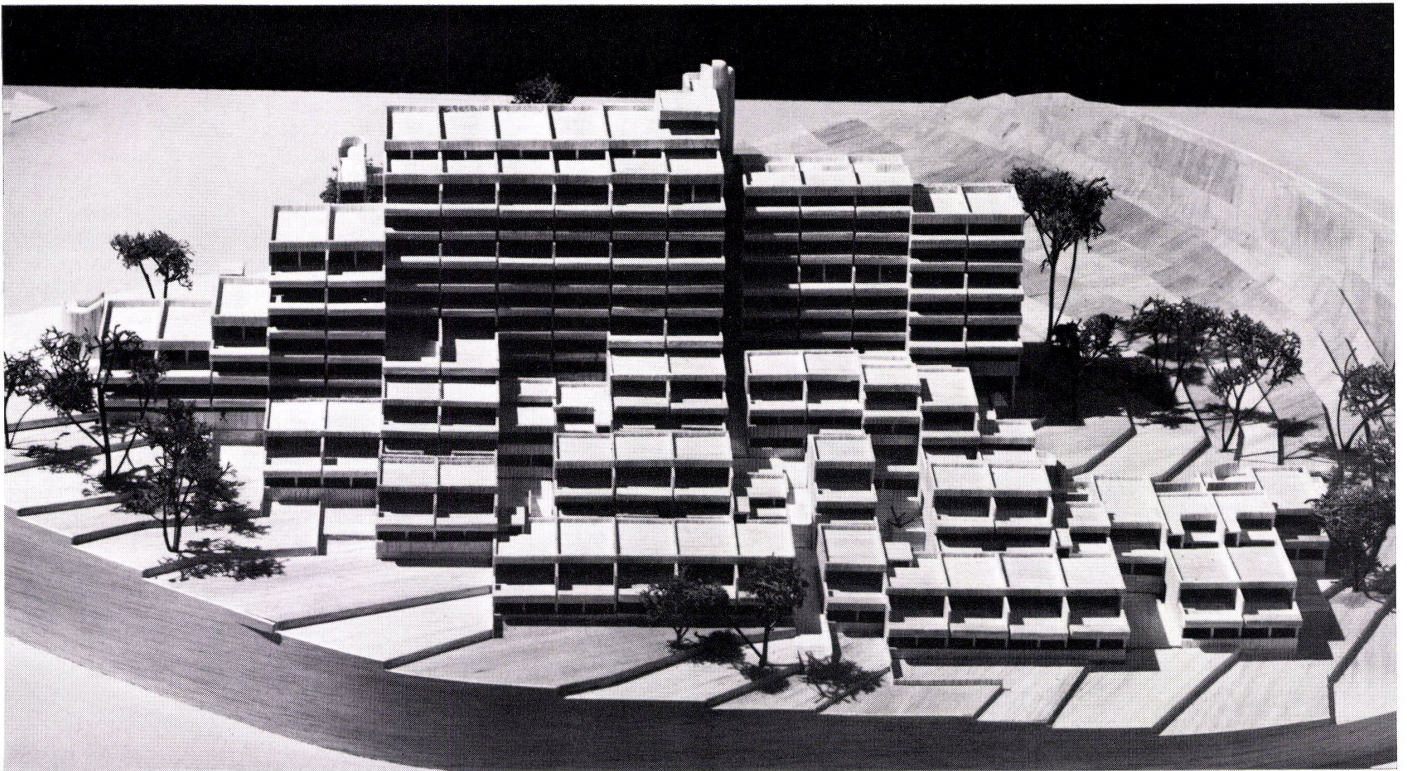
5 Ausschnitt Erschließungsgeschoß 1:250.  
Coupe étage de développement.  
Section development storey.







5



61