

# Architektenhaus bei Sydney = La maison d'architectes près de Sydney = An architect's house near Sydney

Autor(en): [s.n.]

Objektyp: **Article**

Zeitschrift: **Bauen + Wohnen = Construction + habitation = Building + home : internationale Zeitschrift**

Band (Jahr): **22 (1968)**

Heft 11: **Einfamilienhäuser = Maisons familiales = One-family houses**

PDF erstellt am: **24.09.2024**

Persistenter Link: <https://doi.org/10.5169/seals-333344>

## **Nutzungsbedingungen**

Die ETH-Bibliothek ist Anbieterin der digitalisierten Zeitschriften. Sie besitzt keine Urheberrechte an den Inhalten der Zeitschriften. Die Rechte liegen in der Regel bei den Herausgebern.

Die auf der Plattform e-periodica veröffentlichten Dokumente stehen für nicht-kommerzielle Zwecke in Lehre und Forschung sowie für die private Nutzung frei zur Verfügung. Einzelne Dateien oder Ausdrucke aus diesem Angebot können zusammen mit diesen Nutzungsbedingungen und den korrekten Herkunftsbezeichnungen weitergegeben werden.

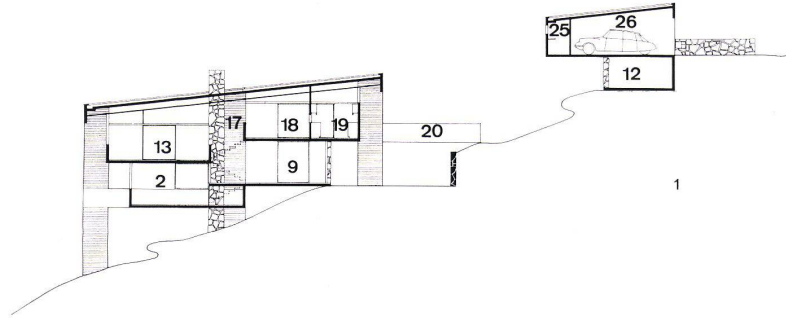
Das Veröffentlichen von Bildern in Print- und Online-Publikationen ist nur mit vorheriger Genehmigung der Rechteinhaber erlaubt. Die systematische Speicherung von Teilen des elektronischen Angebots auf anderen Servern bedarf ebenfalls des schriftlichen Einverständnisses der Rechteinhaber.

## **Haftungsausschluss**

Alle Angaben erfolgen ohne Gewähr für Vollständigkeit oder Richtigkeit. Es wird keine Haftung übernommen für Schäden durch die Verwendung von Informationen aus diesem Online-Angebot oder durch das Fehlen von Informationen. Dies gilt auch für Inhalte Dritter, die über dieses Angebot zugänglich sind.

# Architektenhaus bei Sydney

La maison d'architectes près de Sydney  
An architect's house near Sydney



1 Schnitt 1:400.  
Coupe.  
Section.

2 Grundriß Eingangsebene 1:400.  
Plan du niveau d'entrée.  
Plan of entrance level.

3 Grundriß Untergeschoß 1:400.  
Plan du sous-sol.  
Plan of basement.

- 1 Terrasse / Terrace
- 2 Studio
- 3 Waschküche / Buanderie / Laundry

- 4 Wohnbereich der Hausangestellten / Zone d'habitation des employés de la maison / Housekeeper's apartment
- 5 Kitchenette / Cuisinette
- 6 Keller / Cave / Cellar
- 7 Klimaanlage / Installation de climatisation / Air conditioning equipment
- 8 Bad / Salle de bain / Bathroom
- 9 Spielzimmer / Salle de jeux / Children's playroom
- 10 Kinderschlafzimmer / Chambre à coucher des enfants / Children's bedrooms
- 11 Garten / Jardin / Garden
- 12 Gartengeräte / Ustensils de jardin / Gardening tools
- 13 Wohnzimmer / Salle de séjour / Living room
- 14 Musikzimmer / Salle de musique / Music room
- 15 Elternschlafzimmer / Chambre à coucher des parents / Parents' bedroom
- 16 Ankleide / Cabinet de toilette / Dressing room
- 17 Luftraum / Espace vide / Void

- 18 Eßraum / Salle à manger / Dining room
  - 19 Küche / Cuisine / Kitchen
  - 20 Zugangsbrücke / Pont d'accès / Entrance bridge
  - 21 Eingangsgalerie / Galerie d'entrée / Entrance gallery
  - 22 Garderobe / Coat room
  - 23 Bad / Bain / Bath
  - 24 Bibliothek / Bibliothèque / Library-studio
  - 25 Werkstatt / Atelier / Workshop
  - 26 Garage
- 4 Westfassade.  
Façade ouest.  
West elevation.
  - 5 Blick von Nordosten.  
Vue depuis le nord-est.  
View from northeast.

Die beiden Architekten fanden das wildbewegte und verwachsene Gelände in einem Wohngebiet etwa 12 km vom Zentrum Sydneys entfernt.

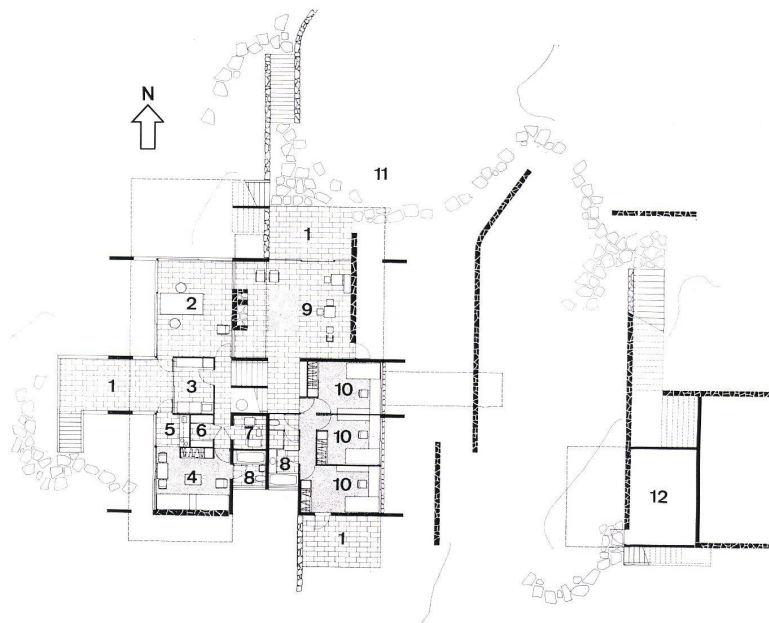
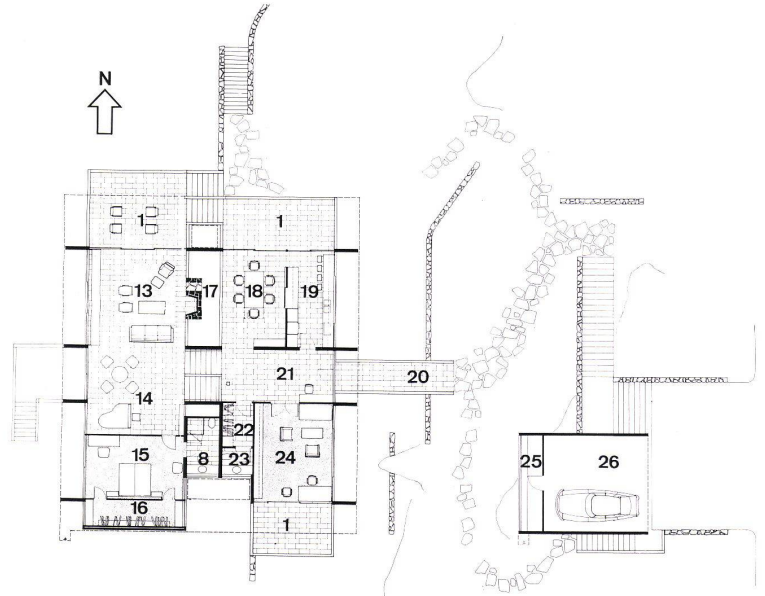
Obwohl das Grundstück in einem etablierten Wohngebiet liegt, fehlen unmittelbare Nachbarn. Die Rauheit des Geländes, die andere Bauherren abgeschreckt hätte, war den Architekten als Herausforderung willkommen. Das Grundstück fällt von Osten nach Westen und wird im oberen Bereich durch eine Sackstraße erschlossen. Eukalyptusbäume und Büsche schirmen es nach allen Seiten ab.

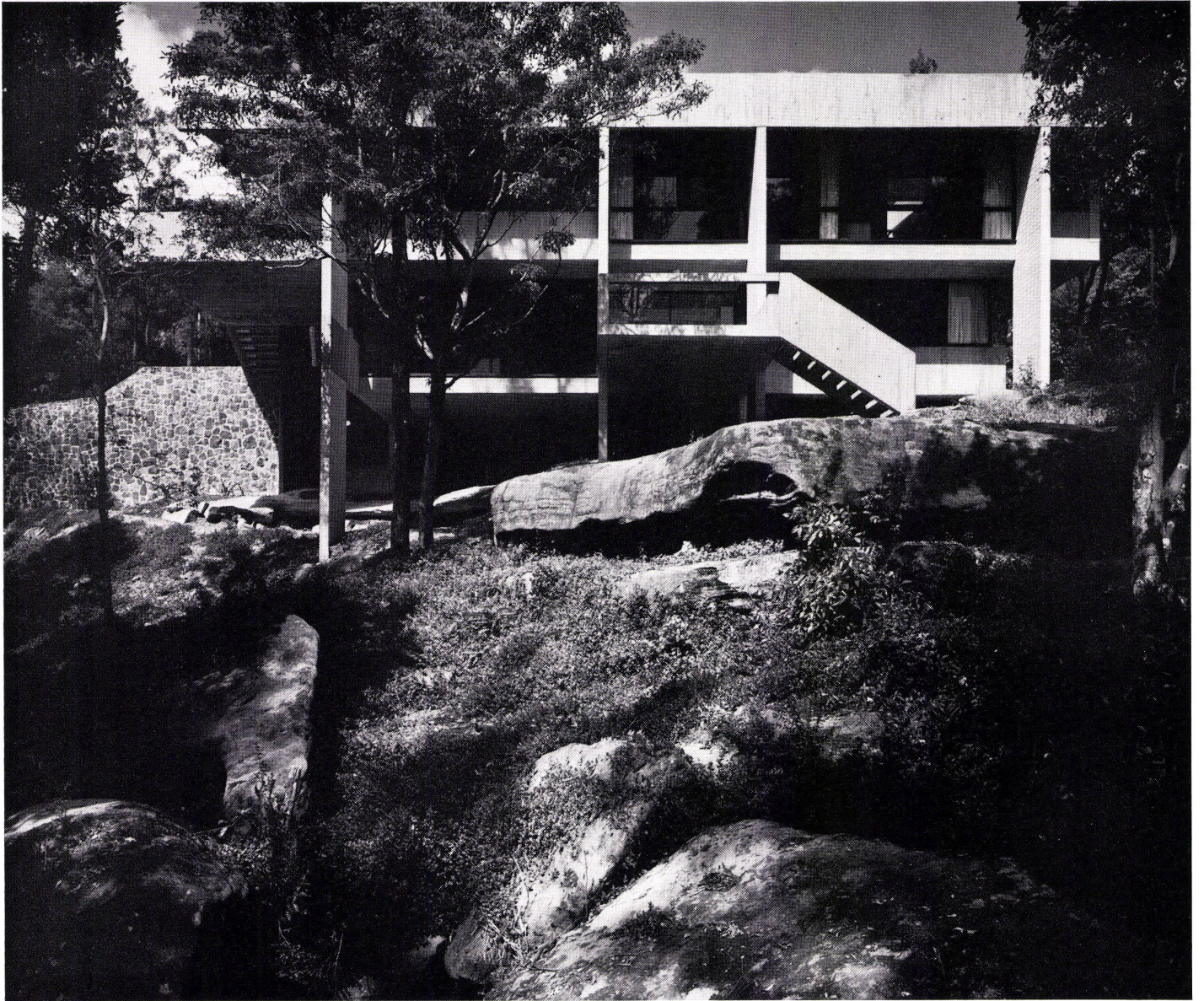
Da die Fortführung der Straße in das Grundstück hinein dessen Ursprünglichkeit mit großen Kosten zerstört hätte, wurde an der Straße ein Garagentrakt gebaut, von dem aus man über Treppen zum Wohnhaus hinabsteigt, dessen Dach auf Grund seiner Neigung von der Straße als solches nicht erkannt werden kann.

Die Bereiche des Hauses sind auf vier halbgeschossig zueinander versetzten Ebenen so angeordnet, daß in der Nord-Südachse des Gebäudes eine durch die ganze Höhe des Hauses gehende Zone entsteht, die Treppen, Kamin und Sanitäräume aufnimmt und eine räumliche Verbindung der einzelnen Ebenen bildet.

Man betritt das Haus auf der obersten Ebene, die Eingangshalle, Bibliothek, Küche und Eßraum enthält; ein halbes Geschoß tiefer liegen Hauptwohnraum mit Sonnenterrasse im Norden und Elternschlafzimmer im Süden. Die Ebene unter dem Eingang enthält die Räume der Kinder, die direkten Zugang von und zum Garten haben. Die unterste Ebene wiederum mit eigenem Eingang enthalten Studio und ein unabhängiges Gästeeappartement.

Die Konstruktion des Hauses ist einfach. Zwölf scheibenförmige Stützen, in vier Achsen angeordnet, tragen das Dach und die Wohnebenen. Brüstungen, Randträger und eingesetzte Wandscheiben steifen aus. Die Materialien des Hauses: Stahlbeton, landesüblicher Bruchstein und unbehandeltes Holz, Quarzitplatten und Teppiche für die Fußböden.





4



5



6  
Blick von der Wohnraumterrasse nach Osten.  
Vue de la terrasse du séjour en direction de l'est.  
View from the living-room terrace eastwards.

7  
Blick aus dem Eßraum in den Wohnraum.  
Vue depuis le coin de repas dans le séjour.  
View from the dining-room into the living-room.

8  
Spielzimmer der Kinder.  
Salle de jeux des enfants.  
Play room of the children.

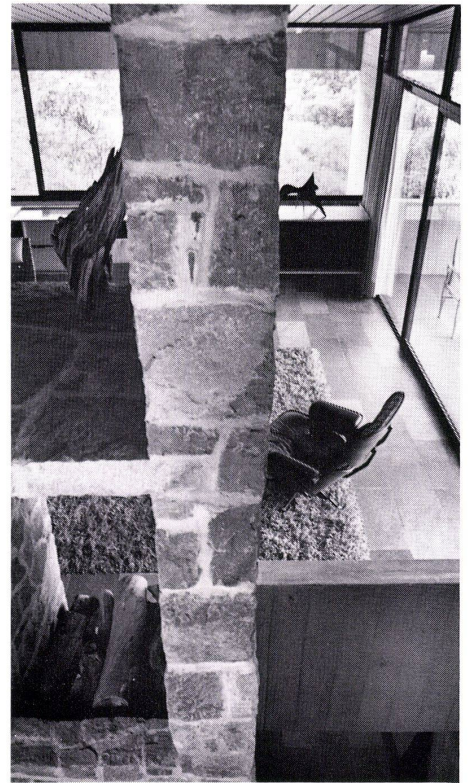
9  
Blick aus dem Wohnraum in das Spielzimmer der Kinder.  
Vue depuis le séjour dans la salle de jeux des enfants.  
View from the living-room into the children's play room.

10  
Arbeitsraum des Hausherrn.  
Local de travail du chef de famille.  
Work room of master of the house.

11  
Blick aus dem Eßraum in den Wohnraum.  
Vue depuis le coin de repas dans le séjour.  
View from the dining-room into the living-room.

12  
Küche mit vorgelagerter Terrasse.  
Cuisine avec terrasse devant.  
Kitchen with projecting terrace in front.

13  
Haupttreppe vom Eßzimmer aus.  
Escalier principal vu depuis la salle à manger.  
Main stairs viewed from the dining-room.



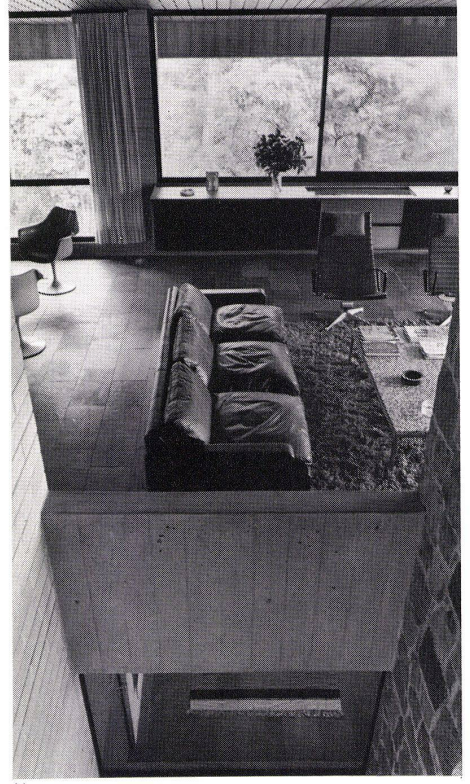
14  
Blick von der Haupttreppe in den Wohnraum.  
Vue depuis l'escalier principal dans le séjour.  
View from the main stairs into the living-room.

15  
Eßzimmer.  
Salle à manger.  
Dining-room.

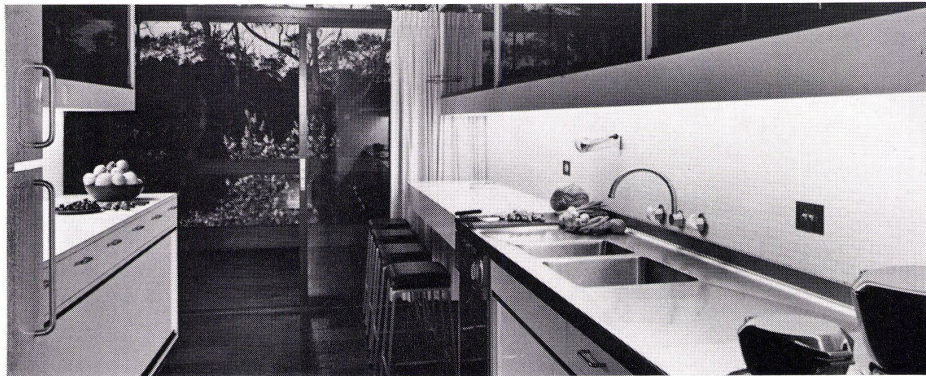




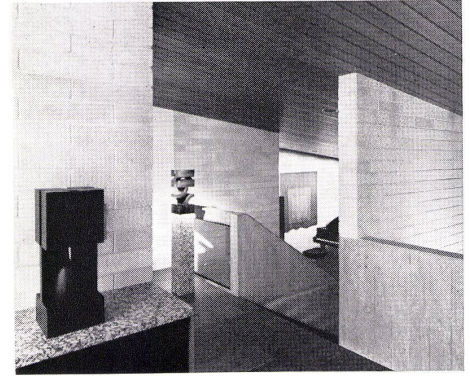
10



11



12



13



14



15