

Objektyp: **Advertising**

Zeitschrift: **Bauen + Wohnen = Construction + habitation = Building + home : internationale Zeitschrift**

Band (Jahr): **21 (1967)**

Heft 11: **Bauforschung = Construction research = Recherche en construction**

PDF erstellt am: **20.09.2024**

### **Nutzungsbedingungen**

Die ETH-Bibliothek ist Anbieterin der digitalisierten Zeitschriften. Sie besitzt keine Urheberrechte an den Inhalten der Zeitschriften. Die Rechte liegen in der Regel bei den Herausgebern. Die auf der Plattform e-periodica veröffentlichten Dokumente stehen für nicht-kommerzielle Zwecke in Lehre und Forschung sowie für die private Nutzung frei zur Verfügung. Einzelne Dateien oder Ausdrucke aus diesem Angebot können zusammen mit diesen Nutzungsbedingungen und den korrekten Herkunftsbezeichnungen weitergegeben werden. Das Veröffentlichen von Bildern in Print- und Online-Publikationen ist nur mit vorheriger Genehmigung der Rechteinhaber erlaubt. Die systematische Speicherung von Teilen des elektronischen Angebots auf anderen Servern bedarf ebenfalls des schriftlichen Einverständnisses der Rechteinhaber.

### **Haftungsausschluss**

Alle Angaben erfolgen ohne Gewähr für Vollständigkeit oder Richtigkeit. Es wird keine Haftung übernommen für Schäden durch die Verwendung von Informationen aus diesem Online-Angebot oder durch das Fehlen von Informationen. Dies gilt auch für Inhalte Dritter, die über dieses Angebot zugänglich sind.

# Ein moderner Gasherd



(glückliche Hausfrau!)

**und  
heisses Wasser,  
so viel und so oft man will,**

(dazu Gasapparate zum Waschen und Trocknen, Heizen und Kühlen)

**machen**

(wenn Sie nur wollen)

**aus einem  
Haus**

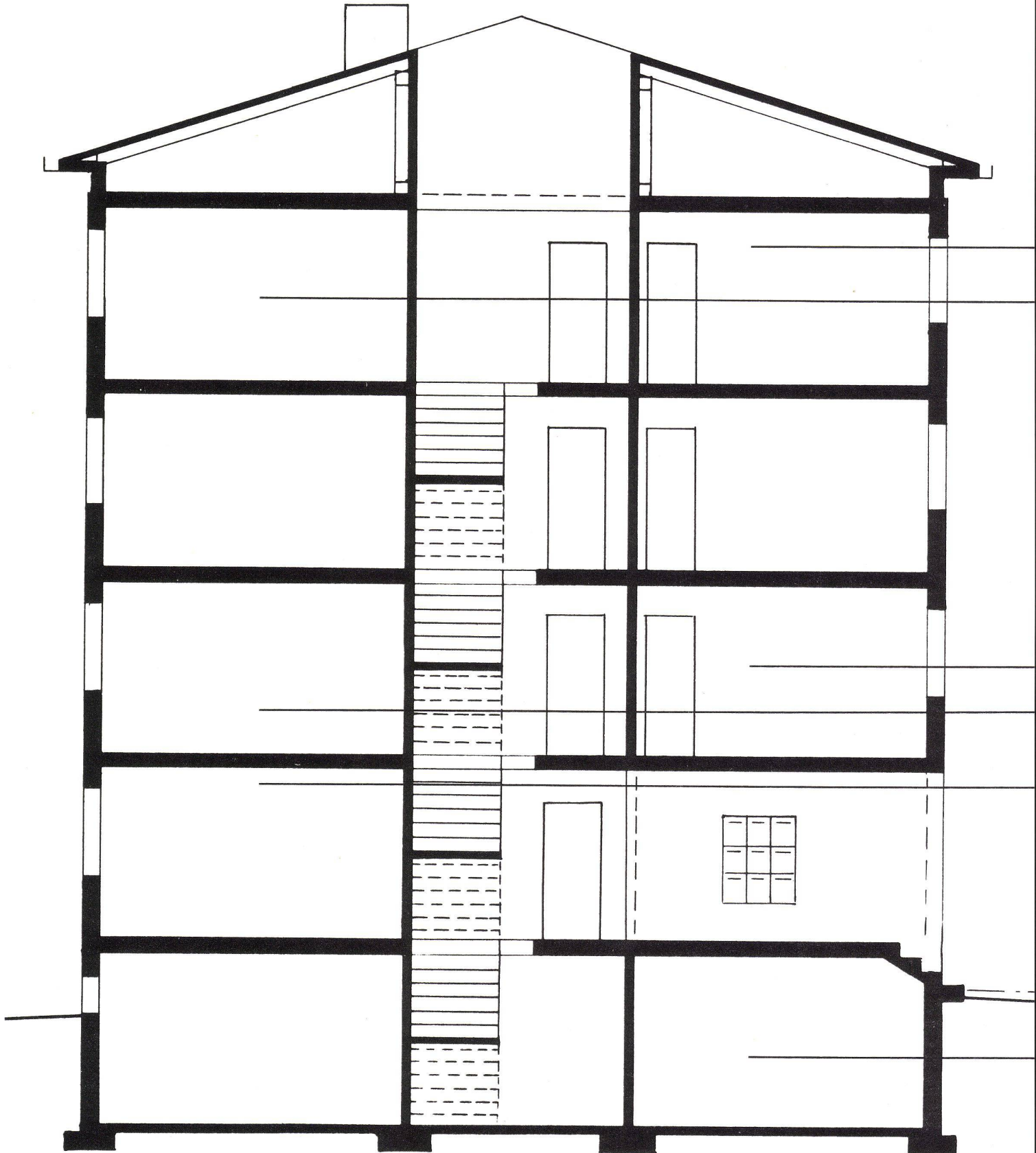
(ohne viel Umstände und Kosten)

**eine moderne  
Liegenschaft**

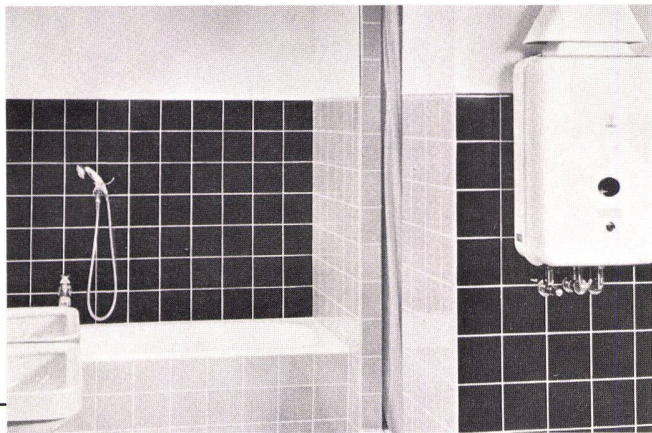


**So komfortabel wohnen und leben Sie,  
wenn Sie die Gasleitung voll ausnützen**

(die Gasleitung, die ja schon im Hause ist):



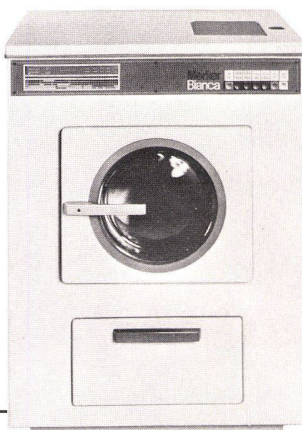
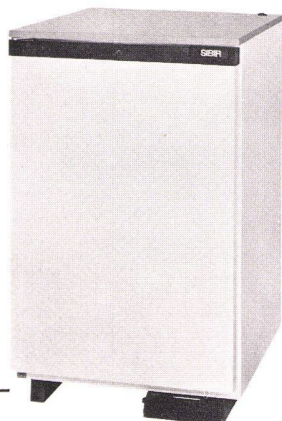
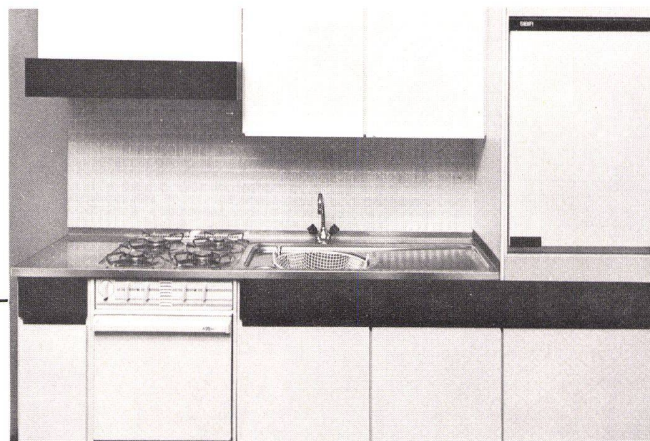
Gasapparate machen aus leitungsfrischem, kaltem Wasser, im Nu und zu jeder Zeit, leitungsfrisches, heißes Wasser. So viel und so oft man will. Sie können 24 Stunden, Tag und Nacht, beliebig viel waschen, baden und duschen. Soviel Komfort bietet Gas.



Wer kochen kann, schätzt Gas. Denn ob köcheln oder kochen, nur Gas allein gehorcht sofort. Ein Gasherd ermöglicht deshalb die raffiniertesten Kocheffekte. Das wird Ihnen jeder Meisterkoch bestätigen.

Ein moderner Gasherd ist ein wichtiger Schritt zur guten Küche und zum noch besseren Kochen.

Soviel Kochkomfort bietet Gas.

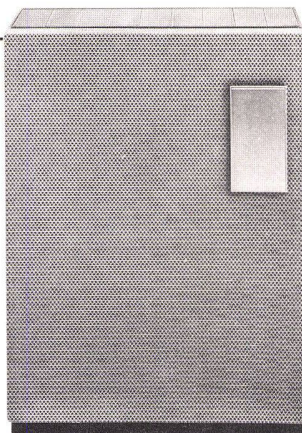
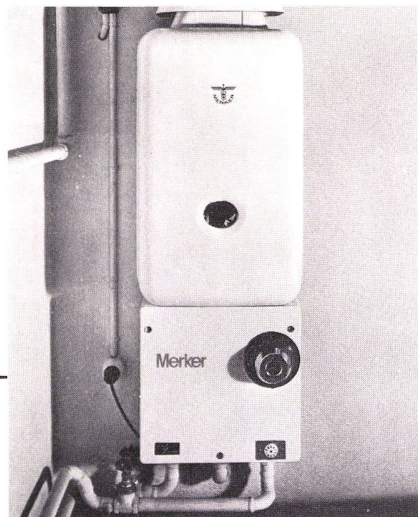


Gas kühlt auch den Kühlschrank. Also Kälte durch Wärme. Und Gas kühlt ohne Motor. Also ohne Geräusch. Und Gas kühlt ohne beweglichen Teil. Also ohne Erschütterung.

Soviel Kühlkomfort bietet Gas.

Gas liefert zum Waschen oder zum Trocknen unbeschränkte, kräftige Wärme. Denn Gas heizt schnell und bringt darum das Wasser rasch auf die für eine optimale Waschkraft nötige Temperatur. Darum der hohe Kocheffekt beim Waschen in Gasautomaten mit Drucktasten oder Lochkarten.

Soviel Waschkomfort bietet Gas.



Eine Gasheizung wärmt im Nu, und ohne Brennstofflager im Haus, kleine und große Räume. Und das ohne Bestellung und Vorauszahlung des Brennstoffes.

Gasheizgeräte bieten moderne Lösungen für die Beheizung ganzer Häuser, ganzer Etagen oder einzelner Räume.

Über die Möglichkeiten der Einrichtung von Gasheizungen orientiert Sie das Gaswerk.

Eine bisher handbediente Heizanlage kann ohne weiteres und ohne viel Kosten auf Gas umgestellt werden.

Ein zentraler Durchlaufheizer braucht wenig Platz. Er kann in Wandschrank oder Nische montiert werden. Und wenn kein Schornstein vorhanden ist, als Außenwandgerät. Auch kleine

Spezialgaskessel bieten viele Vorteile in einer älteren Liegenschaft.

Gasheizgeräte erfordern geringe Anschaffungskosten und ermöglichen eine getrennte Heizkostenabrechnung bei Einzelraum- oder Etagenheizung.

Soviel Heizkomfort bietet Gas.

Moderne Küche mit Gasrechaud, hochgestelltem Backofen und Gaskühlschrank. Sämtliche Leitungen und Anschlüsse in Altbauten werden mit einer modernen Einbauküche verdeckt.



## Gas hat so viele bequeme Seiten für Sie:

### Vielseitige Anwendungsmöglichkeiten

- Gas zum Kochen
- Gas zum Waschen und Trocknen
- Gas zur Warmwasserbereitung
- Gas zum Kühlen
- Gas zum Heizen

### Schnelle Wärme

- kein langes Anheizen
- kurze Kochzeiten (großer Vorteil bei Rezepten mit ausdrücklicher Kurzkochzeit)
- kürzeste Aufheizzeiten beim Heizen und bei der Warmwasserbereitung

### Sichtbare Flamme

- Sichtbarkeit gibt Sicherheit

### Anpassungs- und Regulierfähigkeit

- feine Regulierbarkeit der Gasflamme
- blitzschnell von ganz groß auf ganz klein und umgekehrt

### Sauberkeit

- moderne Gasgeräte können mühelos gereinigt werden

### Automatik

- Waschmaschinen, Kühlschränke, Warmwasserapparate, Heizungen, die mit Gas arbeiten, haben Zündautomatik, Schaltautomatik und Sicherheitsautomatik
- Backöfen haben automatische Temperaturregler

### Wirtschaftlichkeit

- immer optimale Wärmenutzung
- kein Spezialgeschirr erforderlich
- jedem Bedarf individuell anpaßbar

Ihr Gaswerk macht Ihnen gerne eine Offerte für den Einbau dieser oder jener Bequemlichkeit. Oder für den Eintausch alt gegen neu. Dafür genügt ein Anruf!

Vieles spricht für



# Kilcher-Lager\*

In dieser randlosen Schale an der N 1 werden die elastischen Auflager **System Kilcher** hergestellt:

Für Bewegungen bis  $\pm 3$  mm **Neoprene-Schublager**

Für Bewegungen ab  $\pm 2$  mm **Teflon-Gleitlager**

## Kilcher-Lager ermöglichen:

- Reduktion der Rißgefahr an Bauten
- Horizontalbewegung der Betonplatte infolge Schwund
- Horizontalbewegung infolge von Temperaturschwankungen
- Auflagerverdrehung infolge Durchbiegung der Betonplatte
- Zentrieren der Auflagerkraft auf der Tragwand

Einfachstes Verlegen auf die ganze Auflagerfläche in einem Arbeitsgang.

Kilcher-Lager sind wartungsfrei.

Verlangen Sie bitte die Dokumentation mit Angaben.

\*In- und ausländische Patente



## Fanaprene- und Fanalon - Dachbeläge

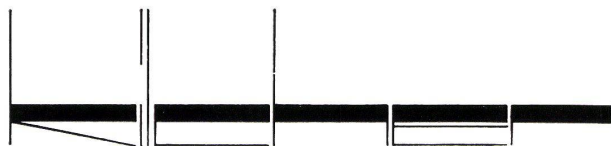
auf der Basis von Neoprene und Hypalon (synth. Kautschuk von Du Pont de Nemours) sind formunabhängig, fugenlos, flammwidrig, wetter-, temperatur-, chemikalien- und alterungsbeständig. Blechanschlüsse erübrigen sich, da der Belag auf der ganzen Dachfläche fest haftet.

FANAPRENE für Betonflachdächer

FANALON für vorgespannte Betonflächen

Verlangen Sie Unterlagen

Ingenieur: H. Isler, Burgdorf  
Architekt: P. Wirz, Solothurn



F. Kilcher, Bausulationen AG, 4565 Rechterswil, Steinackerweg,  
Telephon 065 4 56 45

## Durisol-Mauersteine

in hervorragender Qualität  
massgenau als Ergebnis  
vollautomatischer Herstellung  
für rationelles Bauen

**Durisol**



Durisol Villmergen AG  
Verwaltung Badenerstrasse 21  
8953 Dietikon/ZH  
Telephon 051 88 69 81