

Ländliches Wohnhaus Einzelhof, Weiler = Maison d'habitation, cour isolée, hameau = Rural residence, single farm, hamlet

Autor(en): **[s.n.]**

Objektyp: **Article**

Zeitschrift: **Bauen + Wohnen = Construction + habitation = Building + home :
internationale Zeitschrift**

Band (Jahr): **21 (1967)**

Heft 8: **Bauen auf dem Lande = Constructions rurales = Farm construction**

PDF erstellt am: **25.09.2024**

Persistenter Link: <https://doi.org/10.5169/seals-332923>

Nutzungsbedingungen

Die ETH-Bibliothek ist Anbieterin der digitalisierten Zeitschriften. Sie besitzt keine Urheberrechte an den Inhalten der Zeitschriften. Die Rechte liegen in der Regel bei den Herausgebern.

Die auf der Plattform e-periodica veröffentlichten Dokumente stehen für nicht-kommerzielle Zwecke in Lehre und Forschung sowie für die private Nutzung frei zur Verfügung. Einzelne Dateien oder Ausdrucke aus diesem Angebot können zusammen mit diesen Nutzungsbedingungen und den korrekten Herkunftsbezeichnungen weitergegeben werden.

Das Veröffentlichen von Bildern in Print- und Online-Publikationen ist nur mit vorheriger Genehmigung der Rechteinhaber erlaubt. Die systematische Speicherung von Teilen des elektronischen Angebots auf anderen Servern bedarf ebenfalls des schriftlichen Einverständnisses der Rechteinhaber.

Haftungsausschluss

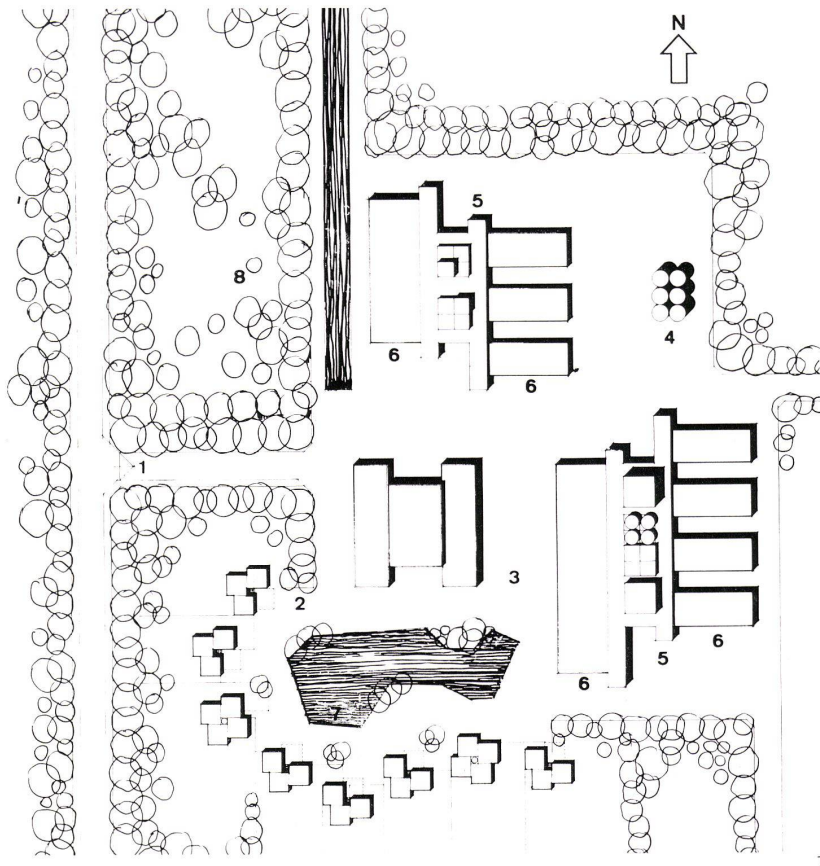
Alle Angaben erfolgen ohne Gewähr für Vollständigkeit oder Richtigkeit. Es wird keine Haftung übernommen für Schäden durch die Verwendung von Informationen aus diesem Online-Angebot oder durch das Fehlen von Informationen. Dies gilt auch für Inhalte Dritter, die über dieses Angebot zugänglich sind.

Ländliches Wohnhaus Einzelhof, Weiler

Vorschläge der Vorfertigung und variablen Nutzung

Maison d'habitation, Cour isolée, Hameau
 Propositions pour la préfabrication et l'utilisation variable

Rural residence, single farm, hamlet
 Propositions for the prefabrication and variable utilization



1 Gesamthofanlage eines Großweilers 1:2500.
 Installation totale de la ferme.

Entire Farm.

- 1 Zufahrt / Accès / Driveway
- 2 Wohnhäuser / Maisons d'habitation / Houses
- 3 Landtechnik / Technique rurale / Agricultural machinery
- 4 Güllesilos / Silos à purin / Manure silos
- 5 Futterzentrum / Centre de fourrage / Feed centre
- 6 Stallungen / Etables / Stables
- 7 Teich / Étang / Pond
- 8 Windschutzpflanzung / Plantation comme protection contre le vent / Windbreak

Der internationale Wettbewerb der Genter Messe »Die Europäische Wohnung 1965« galt dem zukünftigen landwirtschaftlichen Familienbetrieb und insbesondere der Gestalt eines den bautechnisch-konstruktiven Möglichkeiten entsprechenden Wohnhauses mit Altenteil. Die mit einem 3. Preis ausgezeichnete Lösung wurde zur Grundlage weiterer, sich in Arbeit befindlicher Untersuchungen über die Variationsbreite in Grundrisslicher und konstruktiver Hinsicht und die Anwendungsmöglichkeiten in der Gruppensiedlung.

Wohnhaus:

Die vier Hauptfunktionsgruppen des ländlichen Wohnhauses

Kochen und Essen

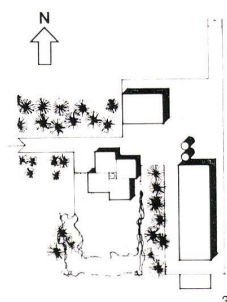
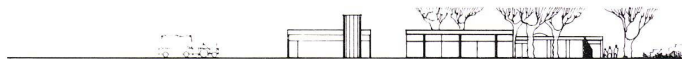
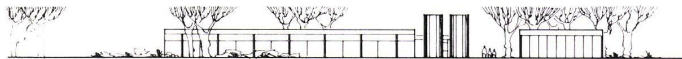
Schlafen

Altenteil

sind in Form von vier konstruktiv unabhängigen, im Grundriß flexiblen Raumquadrate von $7,50 \times 7,50$ m um das Installationszentrum Küche angeordnet, das mit der Badinstallation zu einem der beiden vorhandenen Hauptkerne zusammengefaßt ist.

Das tragende Gerüst stellen Stahlbetonwinkelstützen dar, die über eingearbeitete Nute und Kunststoffschienen bis zur kreuzförmigen Stütze (= 4 Winkelstützen) zusammengestellt werden können und somit eine Anbindung in jeder der vier Richtungen ermöglichen. Vier Winkelstützen tragen die $7,50 \times 2,50$ m große rechteckige Spannplatte, die an den versteifenden Randbalken wiederum durch eingearbeitete Nute mit der nächsten Platte verbunden werden kann. Fugendichtung durch Kunststoffbänder. Sämtliche zweischaligen Außen- und Innenwände sind nichttragend und haben nur die Aufgabe des Witterungsschutzes, der Wärmedämmung und des Schallschutzes zu übernehmen.

Der gesamte Bau kann in Trockenmontage errichtet werden. Nach dem Versetzen der Fundamente werden die Fertigbetonplatten in der Größe $2,50 \times 2,50$ m verlegt, in deren eingearbeitete Aussparung die Winkelstützen passen, auf die die Dachplatten gelegt werden. Die Aufnahme der Windkräfte geschieht über Diagonalstahlkreuze in einigen geschlossenen Innen- und Außenwänden. Geländedifferenzen können durch das Versetzen der Raumquadrate in der Vertikalen aufgenommen werden.

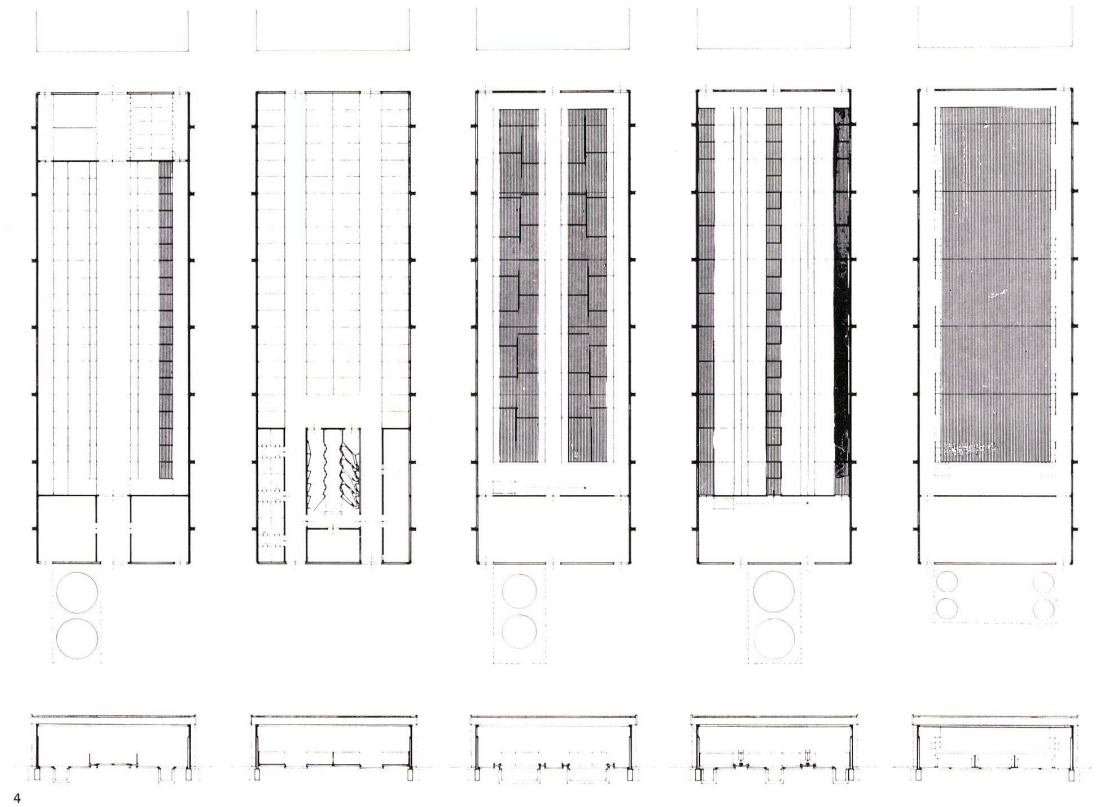


2 Gesamtansichten eines Einzelhofes 1:500.
 Vues totales.

Assembly views.

3 Lageplan eines Einzelhofes 1:2000.
 Situation.

Site plan.



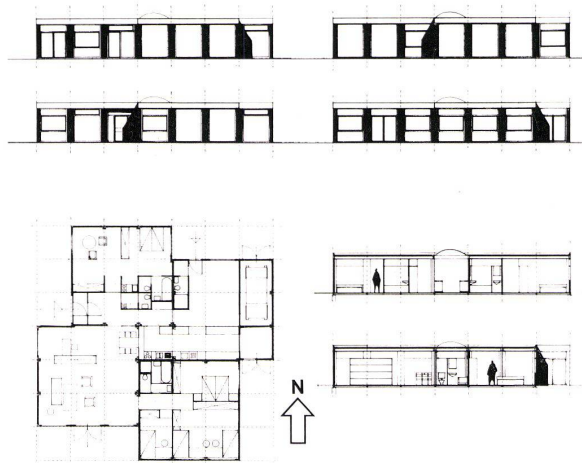
4

Mehrweck-Wirtschaftsgebäude:

Der Forderung nach Flexibilität in der Nutzung der Wirtschaftsgebäude entspricht die Mehrweckwirtschaftshalle mit einer Spannweite von 11,25 m.

Dieses Breitenmaß läßt sich verwenden für den Einbau eines zweireihigen Anbindestalles, eines vierteiligen Boxenstalles, eines vierteiligen Mastschweinstalles mit Voll- oder Teilspaltenboden und eines Hühnerstalles. Für den Einsatz von zwei Arbeitskräften wurde eine Gesamtlänge des Stalles von 35 m = 7 × 5 m (Achismaß) gewählt, wodurch sich mit dem Futterzentrum und den Nebenräumen die zu betreuende Tierzahl ergibt. Das Material für Außenstützen, Binder, Fundamente und Fußbodenelemente ist Stahlbeton, die Ausfachungen der Außenwände bestehen aus zweischaligen Fertigelementen.

Gleiche Konstruktionsprinzipien und Materialien sind für den Entwurf der Maschinen- und Gerätehalle vorgesehen.

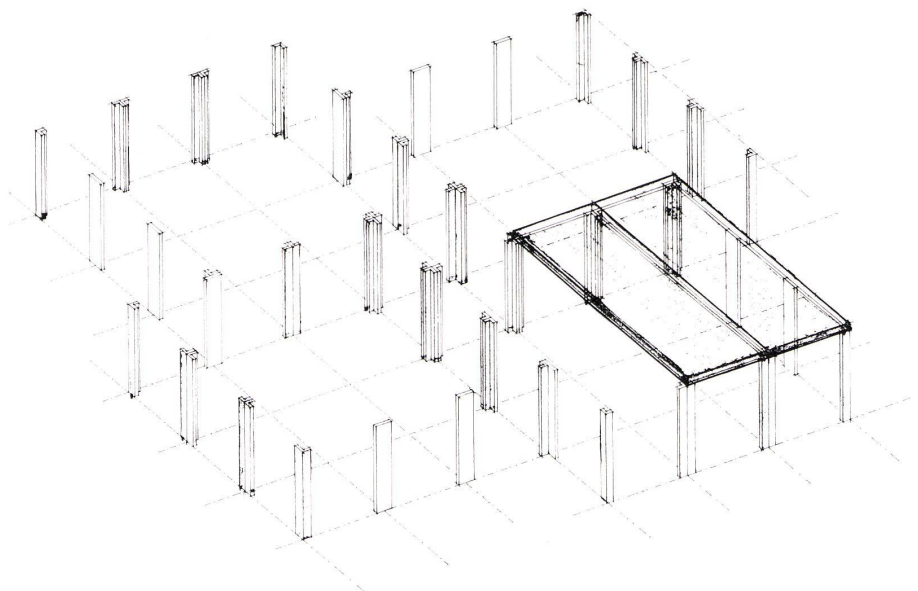


5

Großweiler:

In dem Vorschlag für die zukünftige Gestalt eines Großweilers werden 7 bis 8 Betriebe städtebaulich zu einer Einheit zusammengefaßt. Die erweiterungsfähigen und in der Nutzung flexiblen Wohnhäuser und Wirtschaftsgebäude gruppieren sich um die gemeinsame Halle der Landtechnik mit Werkstatt, Remisen und kleiner Verwaltung.

Durch die Lage der Baukörper und entsprechende landschaftsgestalterische Maßnahmen (Pflanzungen, Wasserflächen) sind sowohl Wind- und Vogelschutz gesichert als auch eine Geruchsbelästigung durch die Stallungen vermieden.



4 Mehrweckwirtschaftsgebäude, gleicher Grundriß mit **variabler Nutzung**, 1:500.

Bâtiments agricoles à fonctions multiples, même plan avec utilisation variable.

Polyvalent building, same plan with variable application.

5 **Wohnhaus**, Grundriß, Schnitte, Ansichten 1:500.

Maison d'habitation.

Residence.

6 **Wohnhaus**, Konstruktions-Prinzip.

Maison d'habitation, construction.

Residence, construction.

6