

Objektyp: **Advertising**

Zeitschrift: **Bauen + Wohnen = Construction + habitation = Building + home : internationale Zeitschrift**

Band (Jahr): **21 (1967)**

Heft 6

PDF erstellt am: **25.09.2024**

Nutzungsbedingungen

Die ETH-Bibliothek ist Anbieterin der digitalisierten Zeitschriften. Sie besitzt keine Urheberrechte an den Inhalten der Zeitschriften. Die Rechte liegen in der Regel bei den Herausgebern.

Die auf der Plattform e-periodica veröffentlichten Dokumente stehen für nicht-kommerzielle Zwecke in Lehre und Forschung sowie für die private Nutzung frei zur Verfügung. Einzelne Dateien oder Ausdrucke aus diesem Angebot können zusammen mit diesen Nutzungsbedingungen und den korrekten Herkunftsbezeichnungen weitergegeben werden.

Das Veröffentlichen von Bildern in Print- und Online-Publikationen ist nur mit vorheriger Genehmigung der Rechteinhaber erlaubt. Die systematische Speicherung von Teilen des elektronischen Angebots auf anderen Servern bedarf ebenfalls des schriftlichen Einverständnisses der Rechteinhaber.

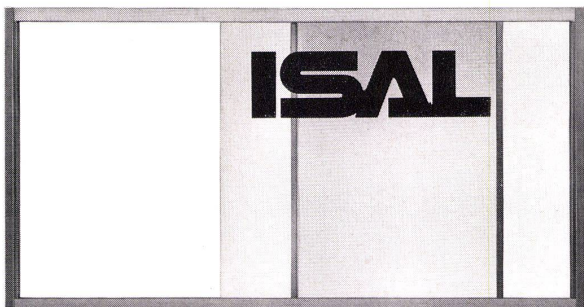
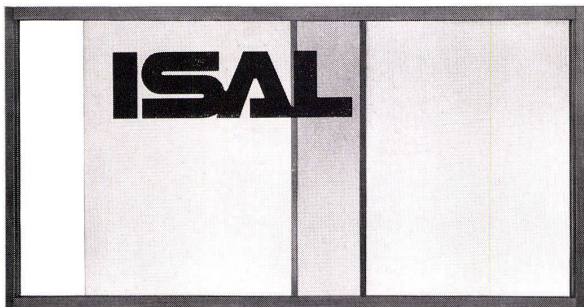
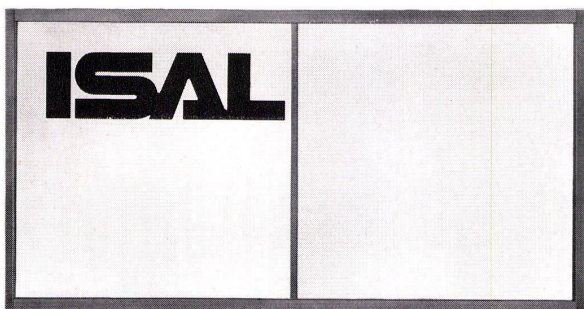
Haftungsausschluss

Alle Angaben erfolgen ohne Gewähr für Vollständigkeit oder Richtigkeit. Es wird keine Haftung übernommen für Schäden durch die Verwendung von Informationen aus diesem Online-Angebot oder durch das Fehlen von Informationen. Dies gilt auch für Inhalte Dritter, die über dieses Angebot zugänglich sind.

ISAL-Gleitflügel Fenster

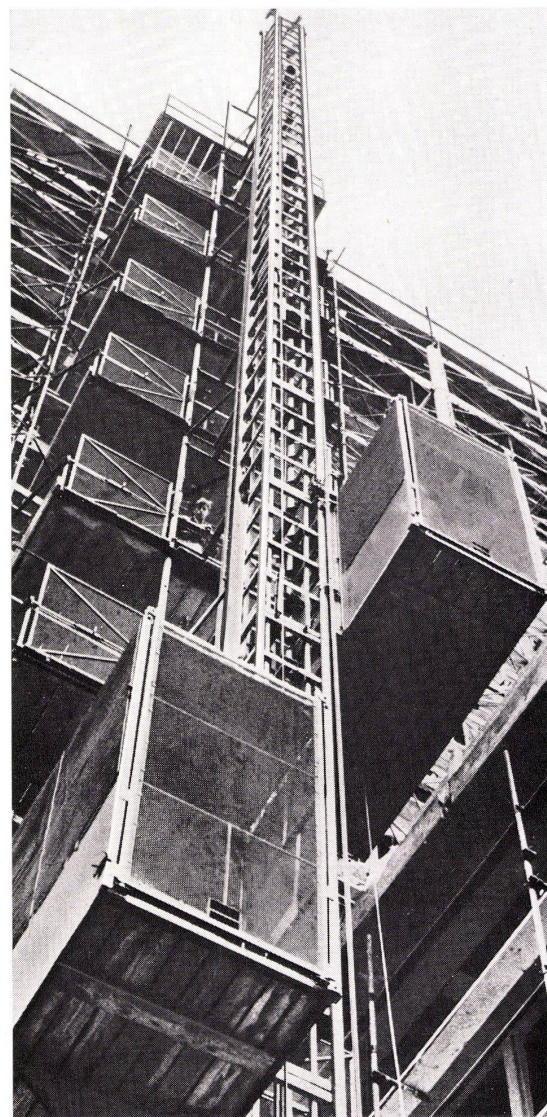
- wirken elegant. Sie weisen keine ins Rahmenlicht springende Flügelprofile auf.
 - gleiten geräuschlos. Die Laufrollen sind verdeckt eingebaut.
 - sind dicht. Alterungsbeständige „weather seals“ garantieren dafür.
- Die Fenster werden in Einfach- und Isolierverglasung hergestellt.

Herstellernachweis:
Hans Schmidlin AG,
4147 Aesch/Basel



20

Schwedischer **TORNO** Baulift



Beide Körbe voneinander unabhängig im Betrieb; auch nur als 1-Korb-Lift lieferbar. Tragkraft pro Korb 750 kg oder 9 Personen.
Motor zweimal 10 PS. Korbmasse 3,0×1,30×2,70 m.
SEV und SUVA abgenommen.

Generalvertretung
für die Schweiz:
8854 Siebnen SZ
Telefon 055 7 55 22

käslin ag
baumaschinen
siebnen

Suisse romande: Käslin SA, 1008 Prilly/Malley-Lausanne, Chemin du Viaduc, tél. 021 253997-322303
Ticino: Geniomeccanica SA, Giubiasco, tel. 09254244

