

Apartmenthaus in Los Angeles = Maison d'appartements à Los Angeles = Apartment house in Los Angeles

Autor(en): [s.n.]

Objektyp: **Article**

Zeitschrift: **Bauen + Wohnen = Construction + habitation = Building + home : internationale Zeitschrift**

Band (Jahr): **21 (1967)**

Heft 6

PDF erstellt am: **25.09.2024**

Persistenter Link: <https://doi.org/10.5169/seals-332881>

Nutzungsbedingungen

Die ETH-Bibliothek ist Anbieterin der digitalisierten Zeitschriften. Sie besitzt keine Urheberrechte an den Inhalten der Zeitschriften. Die Rechte liegen in der Regel bei den Herausgebern. Die auf der Plattform e-periodica veröffentlichten Dokumente stehen für nicht-kommerzielle Zwecke in Lehre und Forschung sowie für die private Nutzung frei zur Verfügung. Einzelne Dateien oder Ausdrucke aus diesem Angebot können zusammen mit diesen Nutzungsbedingungen und den korrekten Herkunftsbezeichnungen weitergegeben werden. Das Veröffentlichen von Bildern in Print- und Online-Publikationen ist nur mit vorheriger Genehmigung der Rechteinhaber erlaubt. Die systematische Speicherung von Teilen des elektronischen Angebots auf anderen Servern bedarf ebenfalls des schriftlichen Einverständnisses der Rechteinhaber.

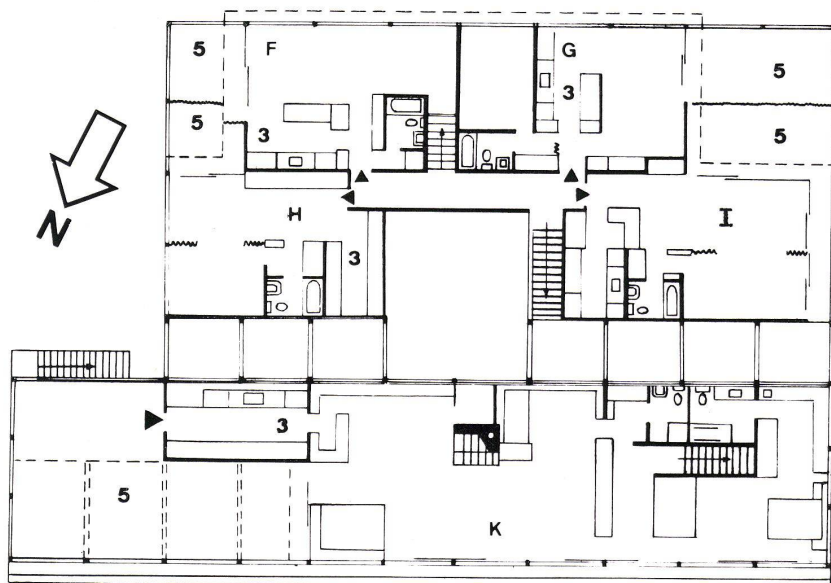
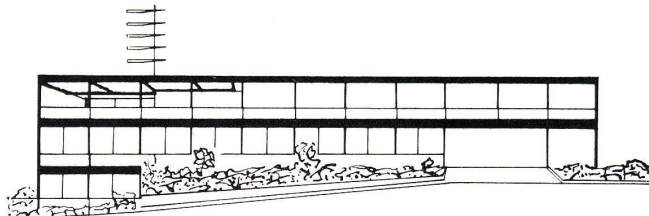
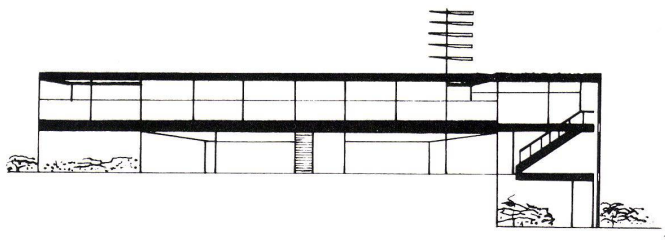
Haftungsausschluss

Alle Angaben erfolgen ohne Gewähr für Vollständigkeit oder Richtigkeit. Es wird keine Haftung übernommen für Schäden durch die Verwendung von Informationen aus diesem Online-Angebot oder durch das Fehlen von Informationen. Dies gilt auch für Inhalte Dritter, die über dieses Angebot zugänglich sind.

Raphael Soriano, Tiburon, Calif.

Apartmenthaus in Los Angeles

Maison d'appartements à Los Angeles
Apartment house in Los Angeles



1 Südfassade 1:250.
Façade sud.
South face.

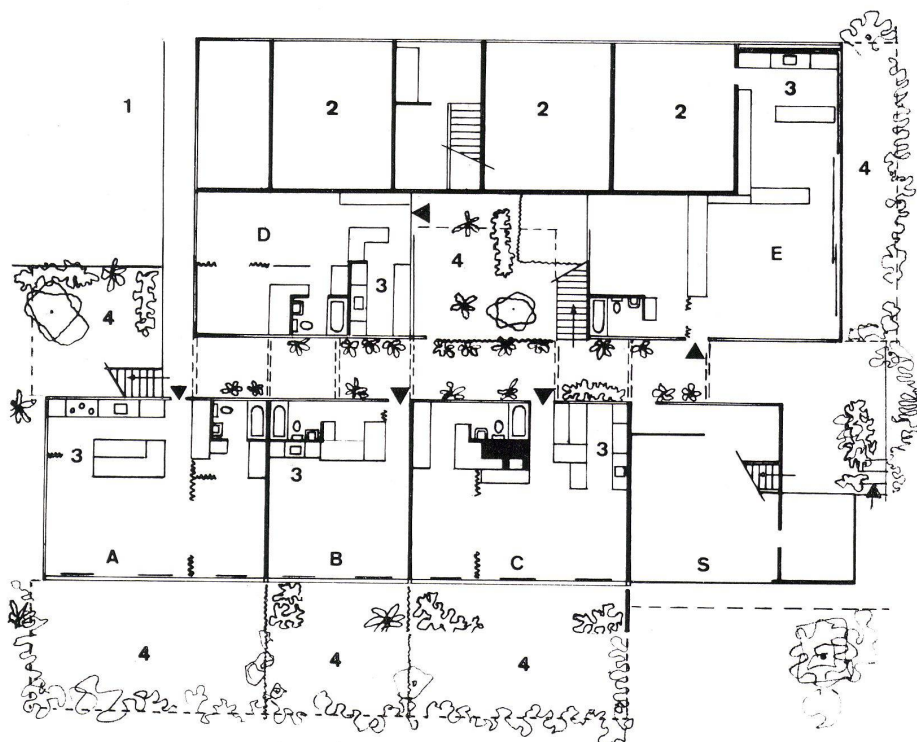
2 Nordfassade 1:250.
Façade nord.
North face.

3 Obergeschoß 1:250.
Etage supérieur.
Upper floor.

A-I Apartments / Appartements / Apartments
K Wohnung des Eigentümers / Appartement du propriétaire / Owner's flat

1 Parkplatz / Parking / Car park
2 Garage
3 Küche / Cuisine / Kitchen
4 Garten / Jardin / Garden
5 Gartenhof / Cour du jardin / Patio

4 Erdgeschoß 1:250.
Rez-de-chaussée.
Ground floor.





5

Genau gesehen ist das Haus ein Einfamilienhaus, dem neun einzimmerige Apartments angeschlossen sind, aber in einer Weise, daß der Einfamilienhauscharakter wenig gestört wird. Jeder Wohnung ist ein Garten oder Gartenhof zugeordnet.

Trotz der Kompliziertheit der Aufgabe weist der Bau dieselbe Klarheit im konstruktiven Aufbau, denselben Reichtum an räumlichen Durchdringungen und die gleiche Verbindung der Innenräume mit der exotischen Pflanzenwelt Kaliforniens auf wie die Einfamilienhäuser Sorianos. Was das zu bedeuten hat, wird deutlich, wenn ein Haus mit demselben Raumprogramm eines anderen Architekten mit dessen Einfamilienhäusern verglichen wird.

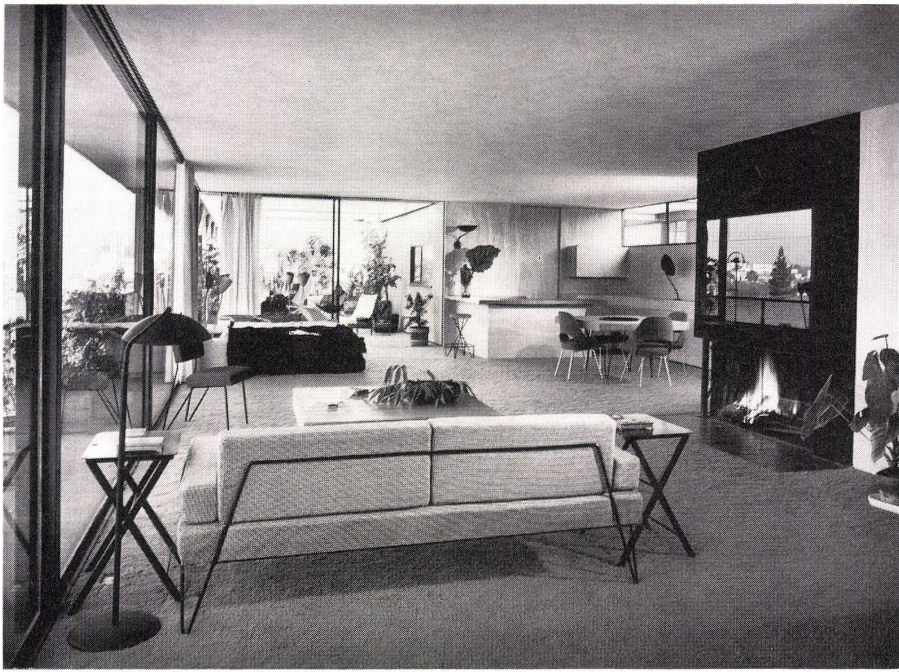
Innerhalb der strengen Ordnung der Stahlskelettkonstruktion und innerhalb der einfachen Bauform ist jedes der neun Apartments von verschiedener Größe und verschiedener Anordnung der Räume und räumlichen Durchdringungen. Innerhalb der strengen Einfachheit also eine außerordentliche Vielfalt. f.



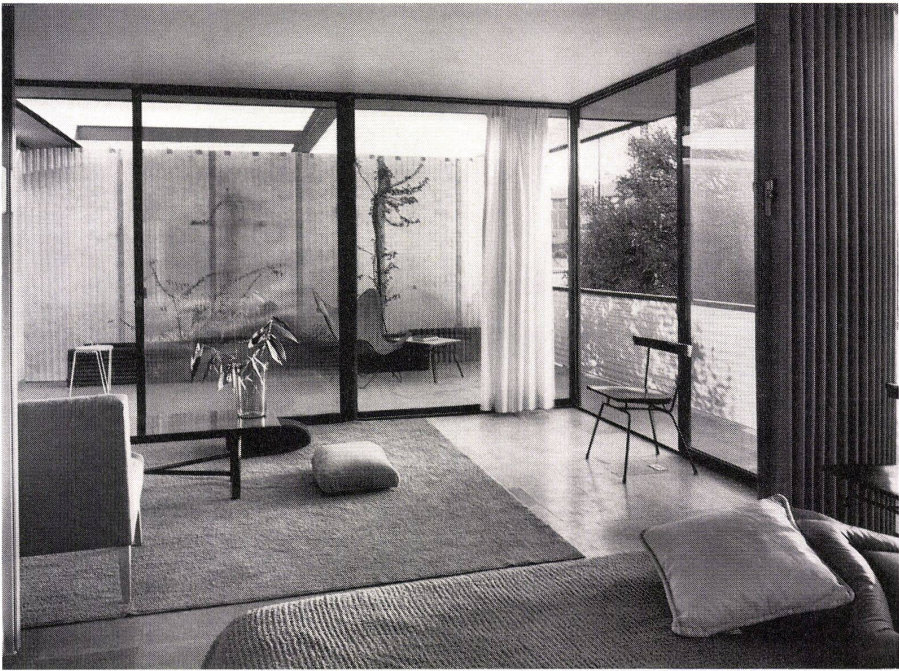
6

5
Offene »Straße« zu den Wohnungseingängen.
«Rue ouverte» conduisant aux entrées des appartements.
Open "street" leading to the apartment entrances.

6
Blick von der Eigentümerwohnung in die Gartenhöfe der Apartments auf der Südseite.
Vue depuis l'appartement du propriétaire sur les cours des jardins des appartements donnant sur le côté sud.
View from the owner's flat into the patios of the apartments on the south side.

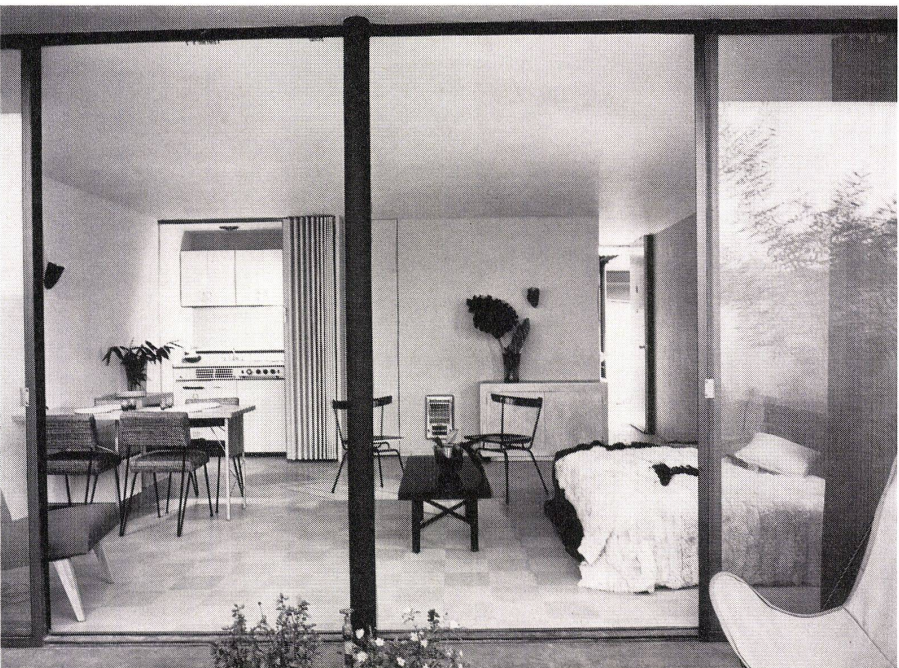


1
 Wohnraum der Wohnung K.
 Séjour de l'appartement K.
 Living room of flat K.



2
 Apartment I.
 Appartement I.
 Apartment I.

3
 Apartment B.
 Appartement B.
 Apartment B.



3