

Objektyp: **Advertising**

Zeitschrift: **Bauen + Wohnen = Construction + habitation = Building + home : internationale Zeitschrift**

Band (Jahr): **21 (1967)**

Heft 5: **Stadtplanung : Experimente und Utopien = Urbanisme : expériences et utopies = Town-planning : experiments and utopias**

PDF erstellt am: **25.09.2024**

### **Nutzungsbedingungen**

Die ETH-Bibliothek ist Anbieterin der digitalisierten Zeitschriften. Sie besitzt keine Urheberrechte an den Inhalten der Zeitschriften. Die Rechte liegen in der Regel bei den Herausgebern. Die auf der Plattform e-periodica veröffentlichten Dokumente stehen für nicht-kommerzielle Zwecke in Lehre und Forschung sowie für die private Nutzung frei zur Verfügung. Einzelne Dateien oder Ausdrucke aus diesem Angebot können zusammen mit diesen Nutzungsbedingungen und den korrekten Herkunftsbezeichnungen weitergegeben werden. Das Veröffentlichen von Bildern in Print- und Online-Publikationen ist nur mit vorheriger Genehmigung der Rechteinhaber erlaubt. Die systematische Speicherung von Teilen des elektronischen Angebots auf anderen Servern bedarf ebenfalls des schriftlichen Einverständnisses der Rechteinhaber.

### **Haftungsausschluss**

Alle Angaben erfolgen ohne Gewähr für Vollständigkeit oder Richtigkeit. Es wird keine Haftung übernommen für Schäden durch die Verwendung von Informationen aus diesem Online-Angebot oder durch das Fehlen von Informationen. Dies gilt auch für Inhalte Dritter, die über dieses Angebot zugänglich sind.



## CANAL DE SOL

## BODENKANAL



# TG

- 1) LE CANAL EST POSÉ SUR LA DALLE ET MIS DE NIVEAU  
DER BODENKANAL WIRD AUF DER DIELE BEFESTIGT UND NIVELLIERT
- 2) LA CHAPPE EST VIBRÉE  
DER UEBERBETON WIRD VIBRIERT







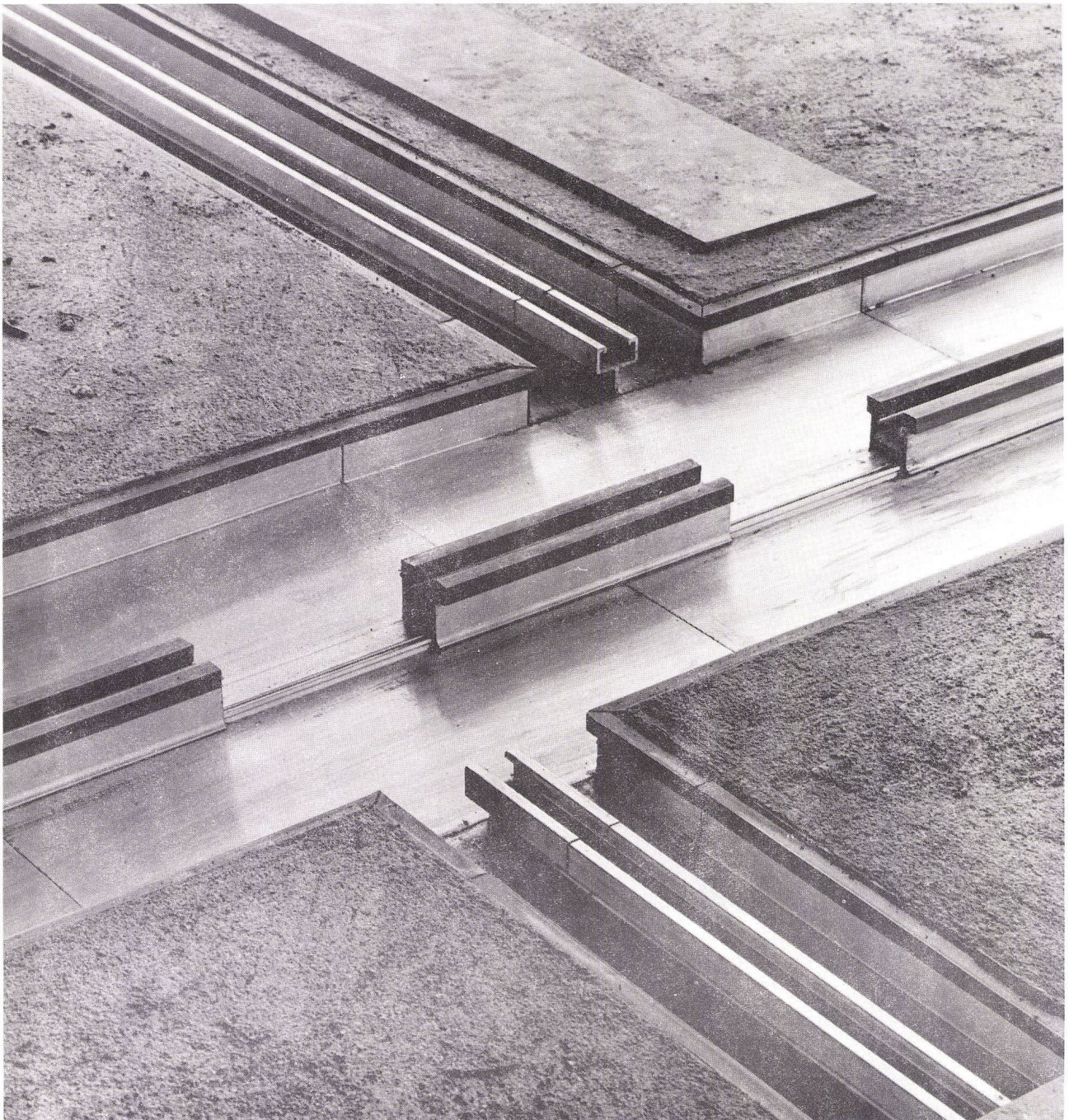
3) LISSAGE DE LA CHAPPE  
SAEUBERUNG DES UEBERBETONS

Kundendienst-Werkstätten Gardy



Genf - Lausanne - Neuenburg - Sitten - Lugano - Zürich - Basel - Olten - Chur - Bern





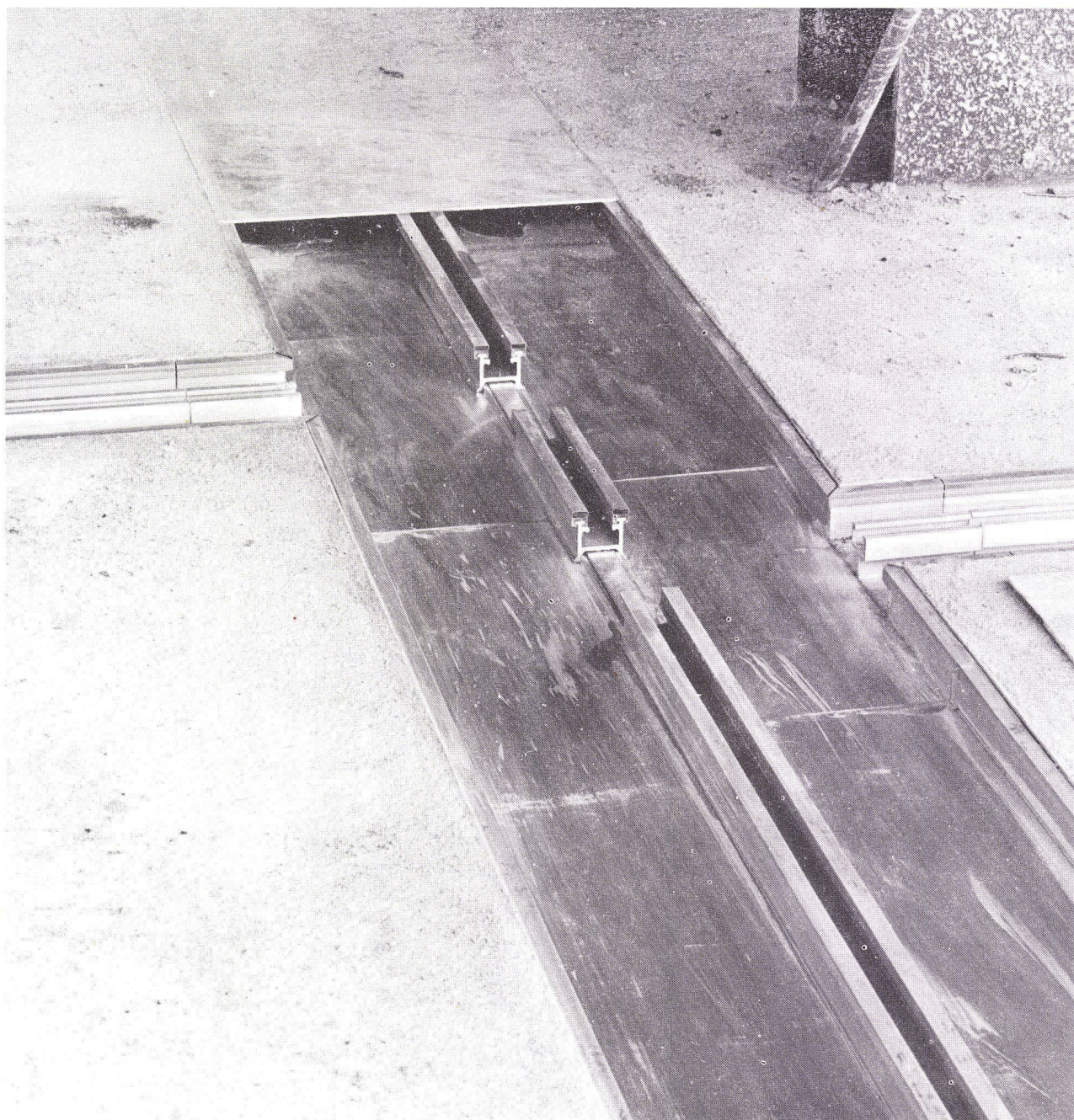
- 4) DÉRIVATION D'UN CANAL STANDARD SUR CANAL COMBINÉ  
ABZWEIGUNG EINES STANDARD-KANALS AUF EINEN KOMBINIERTEN KANAL

**Ateliers Services clients Gardy**

**TG**

**Genève - Lausanne - Neuchâtel - Sion - Lugano - Zurich - Bâle - Olten - Coire - Berne**





**Plaques de couverture** fixées par bandes magnétiques (sans vis)

**Ouverture** simple et rapide au moyen d'une ventouse permettant la pose de nouvelles conduites

**Se pose** dans la chappe, au même niveau supérieur, ou dans les murs

**Installation** de prises courant fort, faible, air comprimé, etc. directement sur le canal, à l'emplacement désiré.

**Livable** en deux ou plusieurs conduits équipés de profilés d'ancrage. Raccords en croix, en T, etc.

**Schraubenlose** Befestigung der Abdeckplatten durch Magnetbänder

**Einfache** und schnelle Oeffnung, mit Sauger, für Verlegung zusätzlicher Leitungen

**Auf der Rohbaudecke** verlegt, ergibt bündigen Abschluss mit dem Zementüberzug, desgleichen in Wänden

**Anschluss** von Stark- und Schwachstromsteckern, Pressluftleitungen, usw. an der gewünschten Stelle, direkt auf dem Kanal

**Lieferung** mit zwei oder mehreren (beliebig vielen) Rinnen, mit Verankerungsprofilen ausgerüstet. Anschlussstücke für Abzweigungen, Kreuzungen usw.

GARDY SA GENÈVE - SUISSE

Case postale 13 1211 GENÈVE 8  
Téléphone 022 / 25 02 26  
Télégrammes YDRAG-Genève  
Télex 22 067



# SIPOREX



**ZWAHLEN & MAYR S.A.** Werk Aigle **ZM**

Planung und Bauleitung Architekturbüro Jean-Pierre CAHEN, dipl. Arch. FAS, Lausanne

Bauingenieur Frédéric MATTER, Ing. ETH, Lausanne

Unsere Lieferung ca. 3400 m<sup>2</sup> SIPOREX-Wandplatten

SIPOREX (SCHWEIZ) AG

Zürich Tel. 051 - 62 56 58

Crissier Tel. 021 - 34 84 94

**SIPOREX**

Wandplatten Dachplatten Trennwandplatten Leichtbausteine Isolierplatten

SIPOREX wird von 27 Fabriken in 17 Ländern mit einer Gesamtjahresleistung von über 2 Millionen m<sup>3</sup> produziert

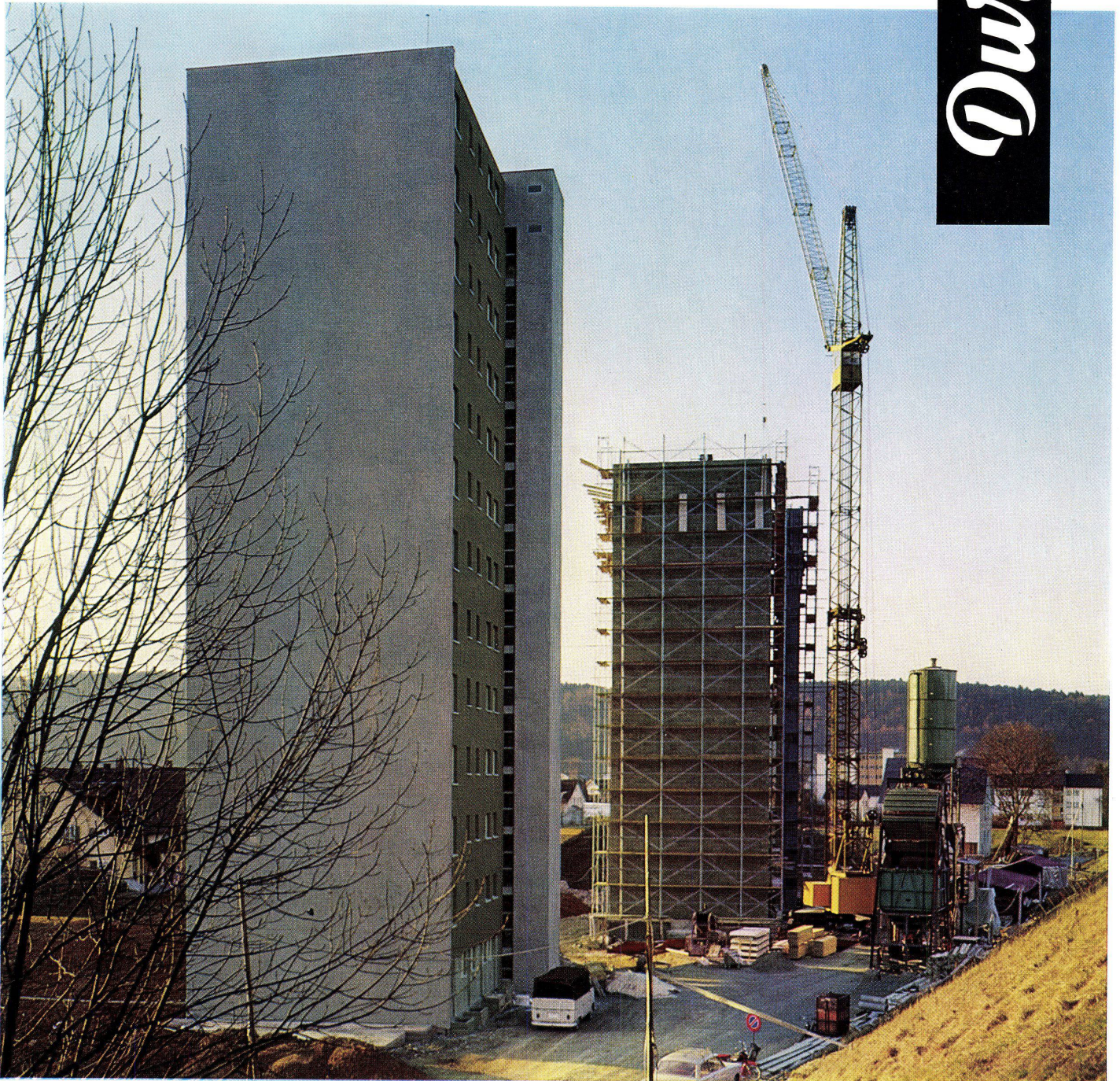




## Durisol-Mauersteine

in hervorragender Qualität  
massgenau als Ergebnis  
vollautomatischer Herstellung  
für rationelles Bauen

**Durisol**



Durisol Villmergen AG  
Verwaltung Badenerstrasse 21  
8953 Dietikon/ZH  
Telephon 051 88 69 81