

# **Wohnblock mit Maisonettewohnungen an der Rushcutters Bay bei Sydney = Bloc d'habitation avec des appartements duplex près de la baie Rushcutter aux environs de Sydney = Duplex apartment house near Rushcutters Bay on the outskirts of Sydney**

Autor(en): **Zietzschmann, Ernst**

Objektyp: **Article**

Zeitschrift: **Bauen + Wohnen = Construction + habitation = Building + home :  
internationale Zeitschrift**

Band (Jahr): **20 (1966)**

Heft 6: **Wohnbauten = Maisons d'habitation = Apartment houses**

PDF erstellt am: **23.09.2024**

Persistenter Link: <https://doi.org/10.5169/seals-332562>

## **Nutzungsbedingungen**

Die ETH-Bibliothek ist Anbieterin der digitalisierten Zeitschriften. Sie besitzt keine Urheberrechte an den Inhalten der Zeitschriften. Die Rechte liegen in der Regel bei den Herausgebern. Die auf der Plattform e-periodica veröffentlichten Dokumente stehen für nicht-kommerzielle Zwecke in Lehre und Forschung sowie für die private Nutzung frei zur Verfügung. Einzelne Dateien oder Ausdrucke aus diesem Angebot können zusammen mit diesen Nutzungsbedingungen und den korrekten Herkunftsbezeichnungen weitergegeben werden. Das Veröffentlichen von Bildern in Print- und Online-Publikationen ist nur mit vorheriger Genehmigung der Rechteinhaber erlaubt. Die systematische Speicherung von Teilen des elektronischen Angebots auf anderen Servern bedarf ebenfalls des schriftlichen Einverständnisses der Rechteinhaber.

## **Haftungsausschluss**

Alle Angaben erfolgen ohne Gewähr für Vollständigkeit oder Richtigkeit. Es wird keine Haftung übernommen für Schäden durch die Verwendung von Informationen aus diesem Online-Angebot oder durch das Fehlen von Informationen. Dies gilt auch für Inhalte Dritter, die über dieses Angebot zugänglich sind.



Harry Seidler, Sydney

## Wohnblock mit Maisonettewohnungen an der Rushcutters Bay bei Sydney

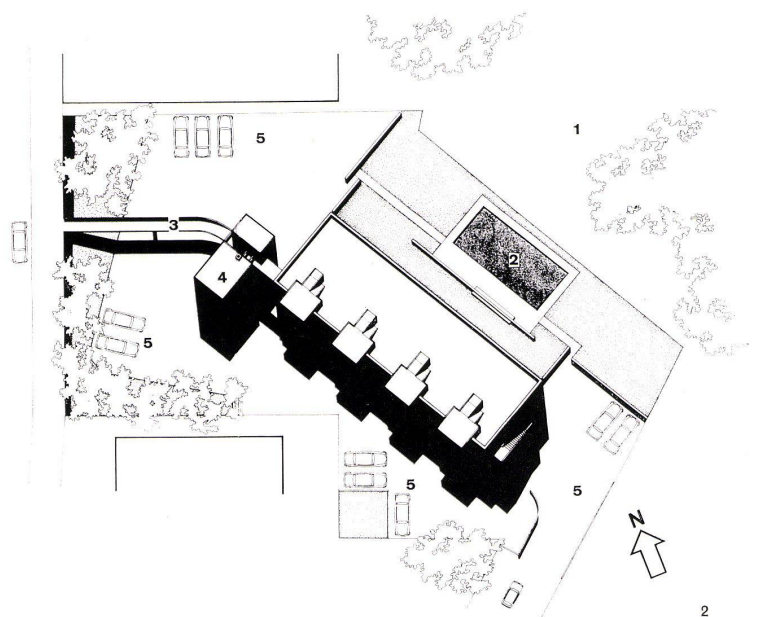
Bloc d'habitations avec des appartements  
duplex près de la baie Rushcutter aux  
environs de Sydney

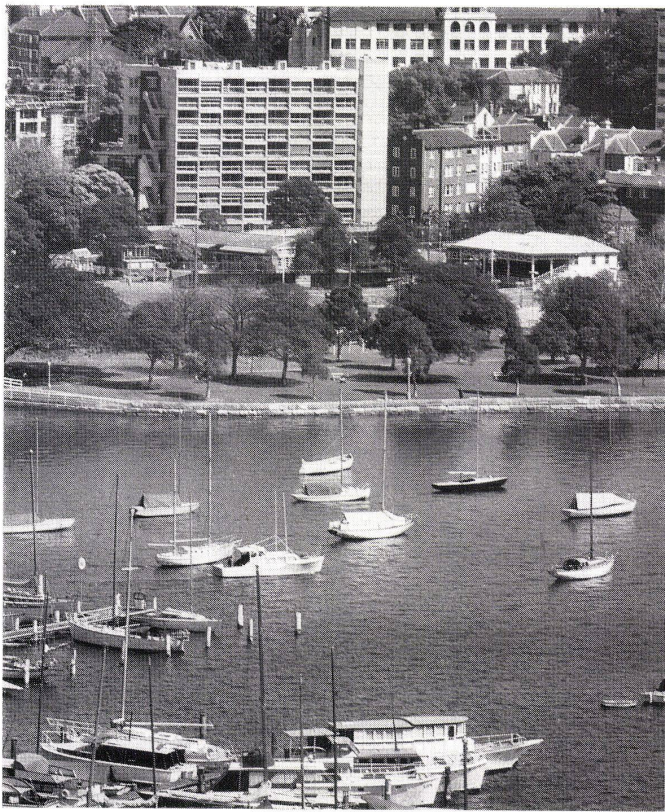
Duplex apartment house near Rushcutters  
Bay on the outskirts of Sydney

1  
Nordwestfassade gegen Sonne und Aussicht.  
Façade nord-ouest vers le soleil et la vue.  
Northwest face receiving the sun and the view.

2  
Lageplan 1:1000.  
Plan de situation.  
Site plan.

- 1 Park- und Tennisplätze / Parking, tennis / Parking sites and tennis courts
- 2 Schwimmbecken / Piscine / Swimming pool
- 3 Zugangsbrücke / Pont d'accès / Access bridge
- 4 Aufzugsannex / Annexe avec ascenseurs / Lift annex
- 5 Parkplätze / Parking / Parking sites





1 Das Haus liegt an der von Segelschiffen belebten Rushcutters Bay.  
La maison se situe près de la baie très animée par les voiliers.  
The house is situated on Rushcutters Bay, popular with small-boat sailors.

2 Fassadenausschnitt Südwest.  
Détail de façade sud-ouest.  
Detail of southeast elevation.



2

3 Geschosse 2, 4, 6, 8 und 10.  
Etages 2, 4, 6, 8, 10.  
Floors 2, 4, 6, 8 and 10.

4 Geschosse 1, 3, 5, 7 und 9.  
Etages 1, 3, 5, 7 et 9.  
Floors 1, 3, 5, 7 and 9.

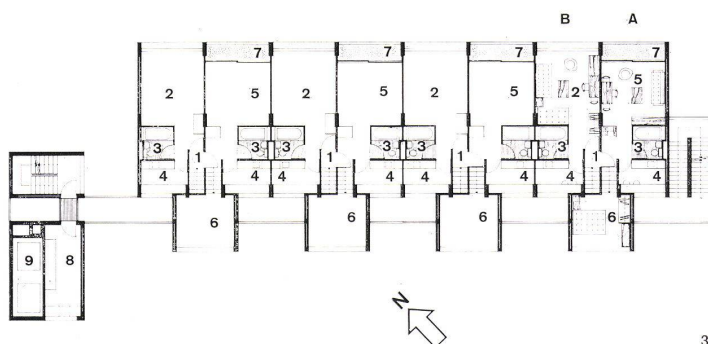
5 Schnitt.  
Coupe.  
Section.

A  
Zweizimmerwohnung / 2-pièces / 2-room apartment

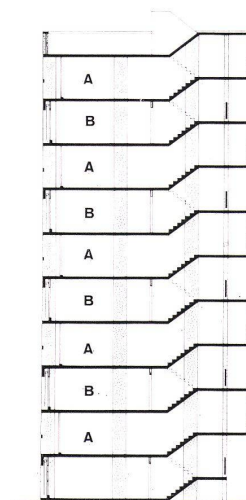
B  
Einzimmerwohnung / 1-pièce / 1-room apartment

1 Eingang / Entrée / Entrance  
2 Wohn-Schlaf-Zimmer / Séjour avec zone nuit / Living-bedroom

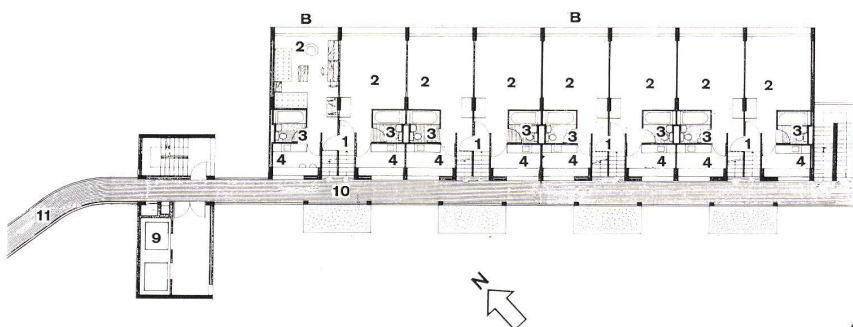
3 Bad / Bain / Bath  
4 Küche / Cuisine / Kitchen  
5 Wohnraum / Séjour / Living room  
6 Schlafzimmer / Chambre à coucher / Bedroom  
7 Balkon / Balcon / Balcony  
8 Waschküche / Buanderie / Laundry  
9 Aufzüge / Ascenseurs / Lifts  
10 Laubengang / Coursive / Arbourway  
11 Zugangsbrücke / Pont d'accès / Access bridge



3



5



4



6

#### Situation

Steilhang an der Rushcutters Bay, unverbaubare Sonnenlage (in Australien Nord). Zugangsstraße auf halber Höhe, Parkplätze gut erreichbar. Park mit Tennisplätzen auf der Hangseite, Schwimmbekken auf der Aussichtsseite.

#### Bauprogramm

60 möblierte Einzimmerwohnungen (B) und 20 möblierte Zweizimmerwohnungen (A). Höhenbeschränkung auf 8 Stockwerke.

#### Lösung

Die Zweizimmerwohnungen setzen sich aus einem großen, gegen Norden liegenden Wohnraum, einem im Inneren des Blocks befindlichen, künstlich entlüfteten Badezimmer und einer Küche gegen Süden sowie einem eine halbe Treppe höher liegenden Süd-Schlafzimmer zusammen.

Die Wohnungen sind zugänglich von in jedem zweiten Geschoss angelegten Laubengängen, die zwischen den Geschosdecken liegen, so daß eine halbe Treppe nach oben oder unten in die Wohnungen führt. Die Schlafzimmer der Zweizimmerwohnungen sind als Vorbauten gegen Süden in den Geschossen ohne Laubengänge angebaut.

Die Erschließung des Hauses geschieht über zwei an den Giebelseiten liegende Treppen, wobei die eine in einem geschlossenen Treppenhaus, die andere als offene Feuertreppe ausgeführt ist. Letzterer zugeordnet liegt ein Liftturm, der in jeder zweiten Etage eine Haltestelle aufweist. In den zwischen diesen Etagen liegenden Geschossen befinden sich Waschküchen.

#### Baumaterialien

Schalungsroher Beton in bewußt raugehobelter Schalung steht gegen ausgefugt gemauerte Kalksandsteinflächen in Crèmefarbe. Aluminiumfenster und -türen.

#### Ausstattung

Alle Wohnungen wurden möbliert vermietet. Möbel einheitlich vom Architekten entworfen und ausgesucht. Dunkelblaue Lamellenstoren vor orangegelben Vorhängen der Wohnschlafzimmer in den Einzimmerwohnungen. Rote Vorhänge in den Wohnzimmern hinter den tiefen Loggien. Graue Tapeten, Bettdecken braun und schwarz mit stark farbigen Kissen. Alle Schreinerarbeiten und Türen in Coachwood. Decken gespritzt mit Akustikputz. Zie.

6

Südwestfassade mit den Laubengängen und den vorgebauten Schlafzimmern der Zweizimmerwohnungen. Façade sud-ouest avec coursives et chambres à coucher des 2-pièces.

Southwest face with the arbourways and the projecting bedrooms of the 2-room apartments.

7

Fassadenausschnitt mit Schlafzimmersausbauten und Laubengängen.

Détail de façade avec chambres à coucher et coursives.

Face detail with bedrooms and arbourways.

8

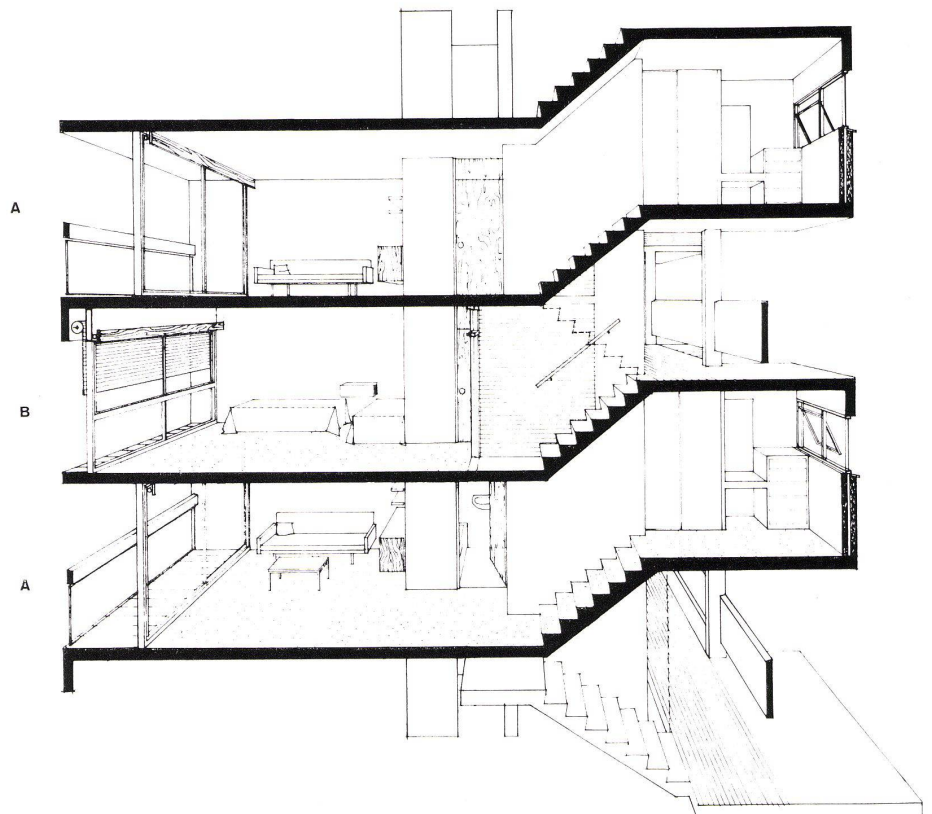
Schemaschnitt durch drei Wohnungen.

Coupe schématique de 3 appartements.

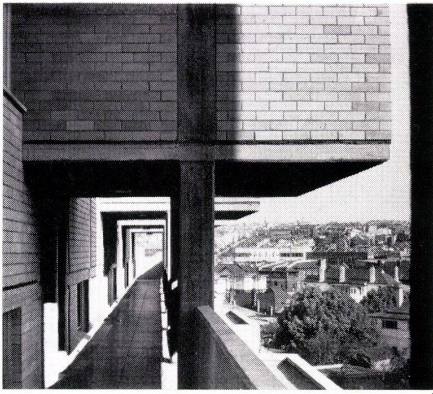
Schematic section of three flats.



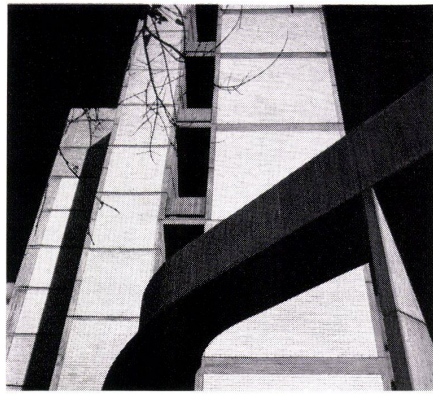
7



8



1



2

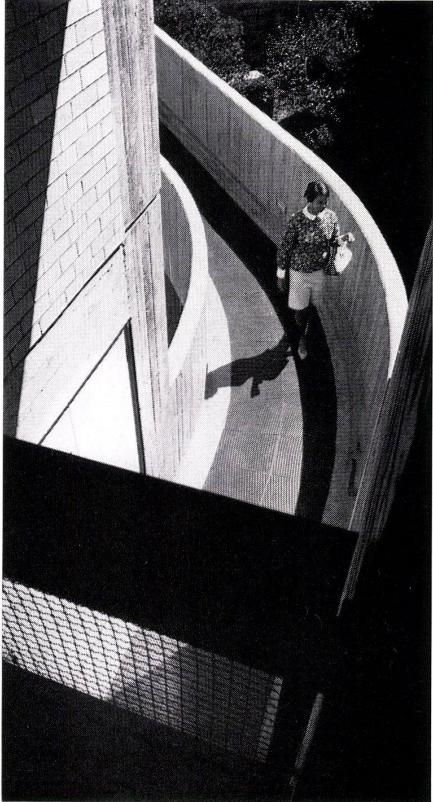
1  
Blick in einen Laubengang.  
Vue dans une coursive.  
View in an arbourway.

2  
Nordwestgiebel mit Zugangsbrücke, rechts Liftturm,  
links Turm der Feuertreppe.  
Pignon nord-ouest avec pont d'accès. A droite tour  
des ascenseurs, à gauche tour des escaliers de se-  
cours.  
Northwest gable with access bridge, right, lift tower,  
left, tower of fire escape.

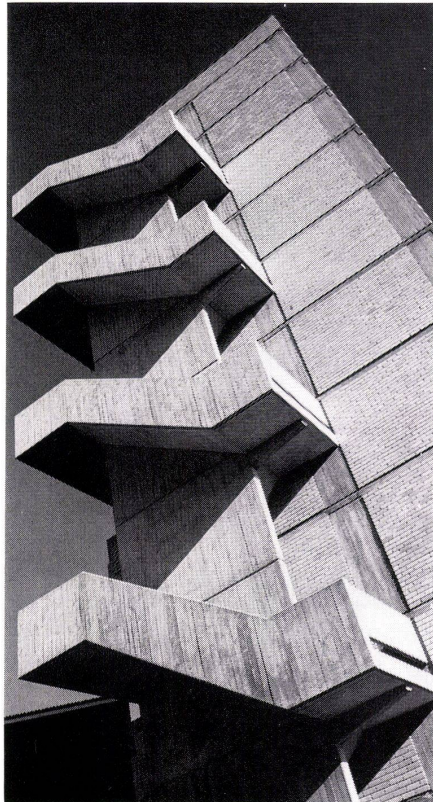
3  
Die Zugangsbrücke.  
Pont d'accès.  
Access bridge.

4  
Die offene Treppe an der Südostfassade verbindet  
die Laubgänge, die in jedem zweiten Geschoß an-  
geordnet sind.

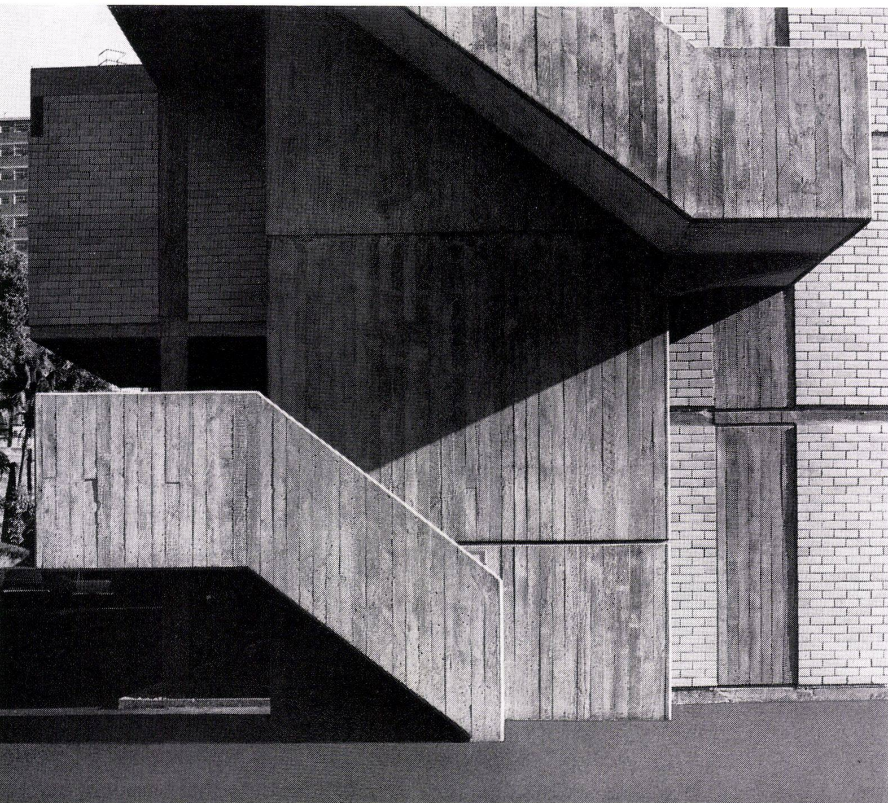
L'escalier ouvert de la façade sud-est relie les cour-  
sives entre elles qui sont disposés tous les 2 niveaux.  
The open stairway on the southwest face connects  
the arbourways appearing at every second level.



3

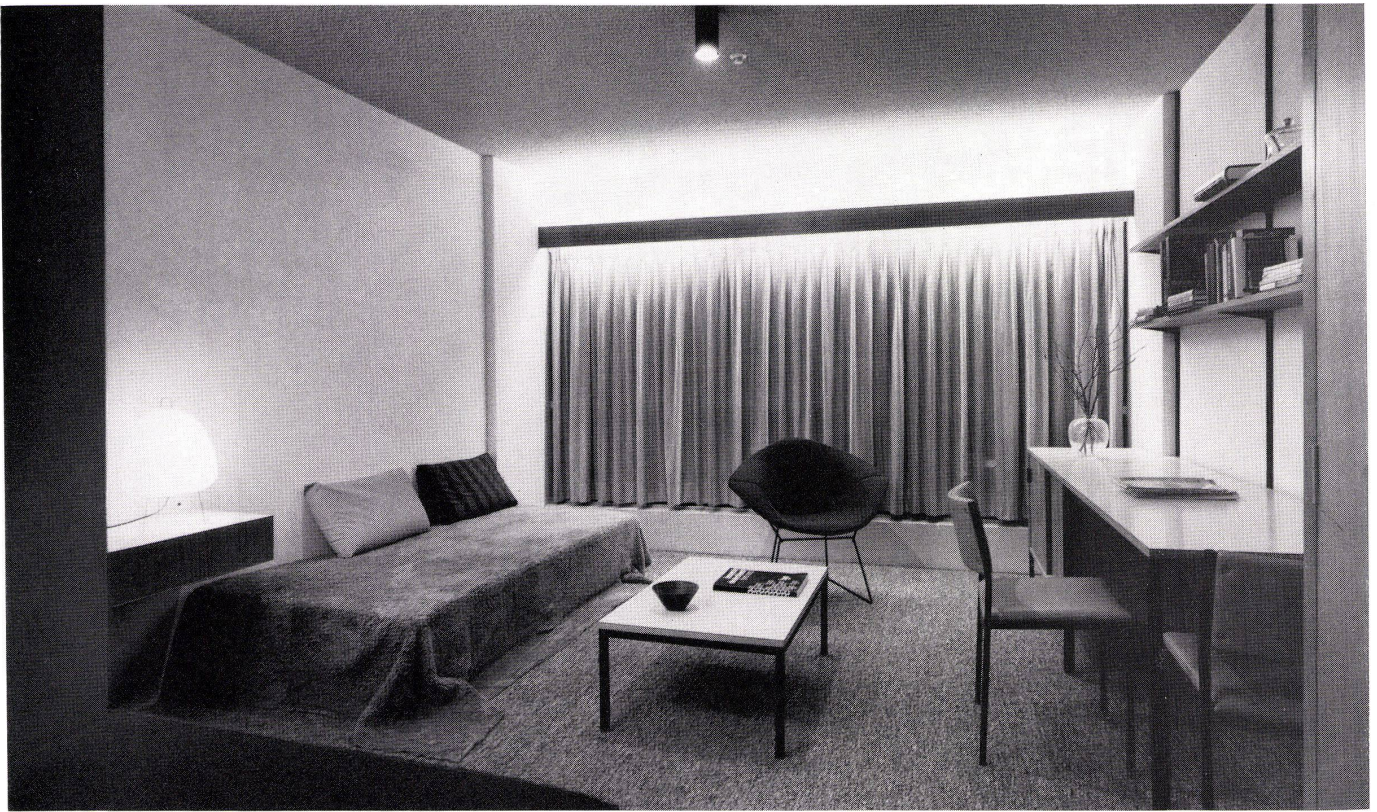


4



5

5  
Kalksandstein und schalungsroher Beton bestimmen  
den Charakter des Baues.  
La pierre calcaire et le béton brute déterminent le  
caractère de cette architecture.  
Lime sandstone and raw concrete determine the  
character of the building.

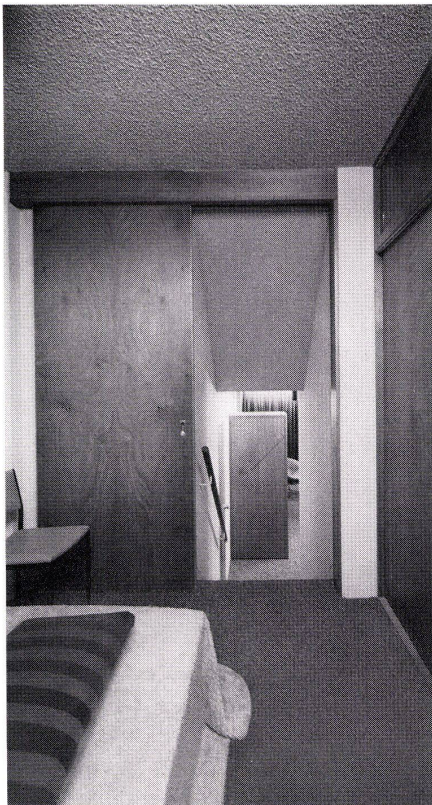


6

6  
 Wohnschlafraum einer Einzimmerwohnung.  
 Séjour avec zone nuit d'un studio.  
 Living-bedroom of a 1-room apartment.

7

Blick vom Schlafzimmer einer Zweizimmerwohnung  
 über die Treppe zum Wohnraum.  
 Vue depuis la chambre à coucher d'un 2-pièces vers  
 le séjour.  
 View from the bedroom of a 2-room apartment look-  
 ing towards the living room.



7

8

Wohnraum in einer Zweizimmerwohnung, gesehen  
 gegen den Eingang mit der Halbtreppe zum Schlaf-  
 zimmer.  
 Séjour d'un 2-pièces vu depuis l'entrée avec l'esca-  
 lier menant à la chambre à coucher.  
 Living room in a 2-room apartment seen facing the  
 entrance with the stairs giving access to the bed-  
 room.



8