

Objektyp: **Advertising**

Zeitschrift: **Bauen + Wohnen = Construction + habitation = Building + home : internationale Zeitschrift**

Band (Jahr): **20 (1966)**

Heft 5: **Ludwig Mies van der Rohe 80 Jahre**

PDF erstellt am: **24.09.2024**

Nutzungsbedingungen

Die ETH-Bibliothek ist Anbieterin der digitalisierten Zeitschriften. Sie besitzt keine Urheberrechte an den Inhalten der Zeitschriften. Die Rechte liegen in der Regel bei den Herausgebern. Die auf der Plattform e-periodica veröffentlichten Dokumente stehen für nicht-kommerzielle Zwecke in Lehre und Forschung sowie für die private Nutzung frei zur Verfügung. Einzelne Dateien oder Ausdrucke aus diesem Angebot können zusammen mit diesen Nutzungsbedingungen und den korrekten Herkunftsbezeichnungen weitergegeben werden. Das Veröffentlichen von Bildern in Print- und Online-Publikationen ist nur mit vorheriger Genehmigung der Rechteinhaber erlaubt. Die systematische Speicherung von Teilen des elektronischen Angebots auf anderen Servern bedarf ebenfalls des schriftlichen Einverständnisses der Rechteinhaber.

Haftungsausschluss

Alle Angaben erfolgen ohne Gewähr für Vollständigkeit oder Richtigkeit. Es wird keine Haftung übernommen für Schäden durch die Verwendung von Informationen aus diesem Online-Angebot oder durch das Fehlen von Informationen. Dies gilt auch für Inhalte Dritter, die über dieses Angebot zugänglich sind.

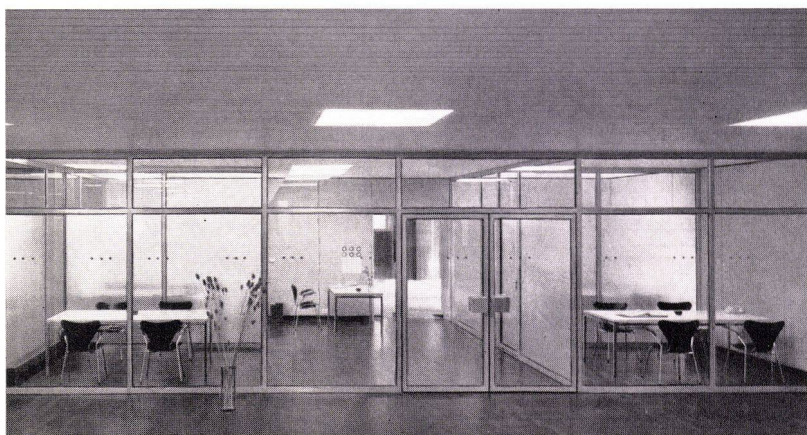
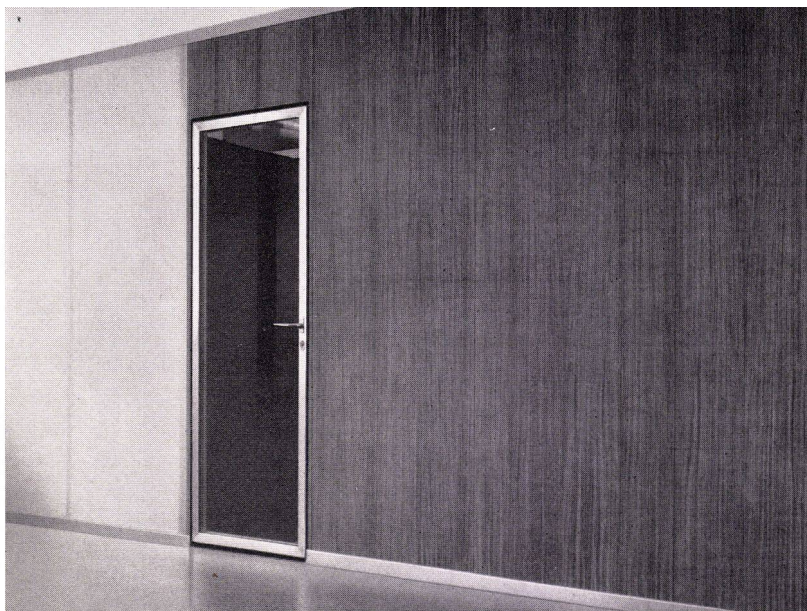
NEU

KOLLER-SYSTEM 2000

KOLLER

MOBILE WÄNDE





neu system 2000

MOBILE WÄNDE

- Was ist neu an diesem System? Die Idee einmal. Und dann: Die äußerst einfache Bauart. Die größtmögliche Variabilität. Die kürzesten Montagezeiten. Die höchsten Dämmwerte (bis 52 dB). Die durchdachte Elementbauweise. Der maximale Ausgleich für Bautoleranzen. Das sind überzeugende Vorteile. Noch überzeugender ist, daß mit dem Koller System 2000 **erhebliche Kosten** gespart werden.

- Von Anfang an wurde einer vielseitigen Material-Auswahl besondere Aufmerksamkeit geschenkt. Es stehen Ihnen zur Verfügung: – Glatte Metallflächen – Spezialfarbenbeläge – Furnierte und – strukturlose Überzüge.

- Das Koller System 2000 für mobile Wände ist die Krönung einer 25jährigen Erfahrung auf einem Gebiet, auf dem der Name Koller ein Begriff ist. Informieren Sie sich umgehend über dieses bahnbrechende System mit in- und ausländischem Patent- und Modellschutz.

Test	Prüfungsbericht der EMPA (Eidg. Materialprüfungsanstalt) für Mobile Wände, System Ernst Koller A Nr. 39312 B Nr. 29696/4 c C Nr. 29696/6			
Typen	Frequenzen			
	Tief 100–350	Mittel 400–1250	Hoch 1250–5000	Gesamt- mittel
Wand A	30 dB	38 dB	50 dB	39 dB
Wand B	39 dB	49 dB	58 dB	46 dB
Wand C	35 dB	55 dB	66 dB	52 dB

KOLLER

Metallbau Koller AG.
4132 MuttENZ/Schweiz
Telephon 061–53 25 53

Lizenzen
und Bezugsquellennachweis
für das Ausland:
PARATOR AG. Postfach 12
4132 MuttENZ/Schweiz
Telephon 061–42 78 28