

Objektyp: **Advertising**

Zeitschrift: **Bauen + Wohnen = Construction + habitation = Building + home : internationale Zeitschrift**

Band (Jahr): **20 (1966)**

Heft 4: **Schulbauten = Ecoles = Schools**

PDF erstellt am: **24.09.2024**

Nutzungsbedingungen

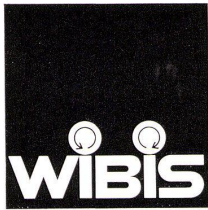
Die ETH-Bibliothek ist Anbieterin der digitalisierten Zeitschriften. Sie besitzt keine Urheberrechte an den Inhalten der Zeitschriften. Die Rechte liegen in der Regel bei den Herausgebern.

Die auf der Plattform e-periodica veröffentlichten Dokumente stehen für nicht-kommerzielle Zwecke in Lehre und Forschung sowie für die private Nutzung frei zur Verfügung. Einzelne Dateien oder Ausdrucke aus diesem Angebot können zusammen mit diesen Nutzungsbedingungen und den korrekten Herkunftsbezeichnungen weitergegeben werden.

Das Veröffentlichen von Bildern in Print- und Online-Publikationen ist nur mit vorheriger Genehmigung der Rechteinhaber erlaubt. Die systematische Speicherung von Teilen des elektronischen Angebots auf anderen Servern bedarf ebenfalls des schriftlichen Einverständnisses der Rechteinhaber.

Haftungsausschluss

Alle Angaben erfolgen ohne Gewähr für Vollständigkeit oder Richtigkeit. Es wird keine Haftung übernommen für Schäden durch die Verwendung von Informationen aus diesem Online-Angebot oder durch das Fehlen von Informationen. Dies gilt auch für Inhalte Dritter, die über dieses Angebot zugänglich sind.

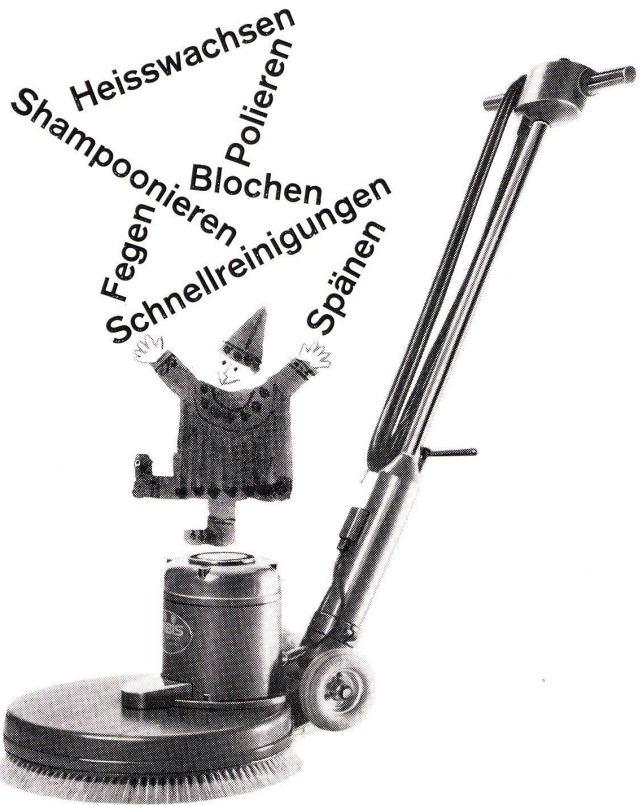
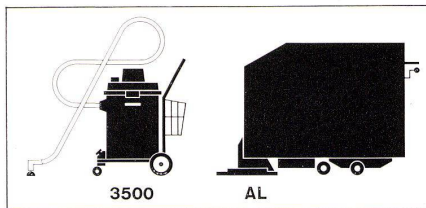
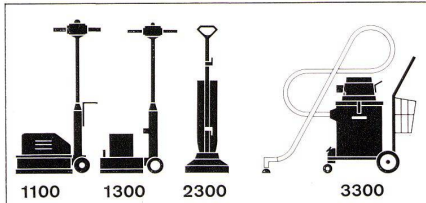


Wibis AG
 8910 Affoltern a/A.
 Telefon
 051 99 63 36/99 51 94
 Fabrikation und Verkauf
 von Wibis-Bodenpflege-
 Maschinen, -Geräten
 und -Produkten.

Wibis 1500 Bodenpflegemaschinen

Wibis 1500 – Boden-
 pflegemaschinen
 arbeiten wie Heinkel-
 männchen rationell
 und zuverlässig auf
 allen Bodenarten.
 Wibis 1500 ist einfach
 zu bedienen und reinigt

dank geringer
 Arbeitshöhe von 9,7cm
 unter Möbeln, Radiato-
 ren und Gestellen.
 Wibis 1500 ist geschaf-
 fen für Verwaltungen,
 Hotels, Restaurants,
 Schulen und Spitäler.



Holz-Aluminium-Fenster

Das Qualitätsfenster des anspruchsvollen Bauherrn

Vermeht entschließen sich Architekten und Bauherren,
 unsere international bewährte Fensterkonstruktion anzuwenden. Ausschlaggebend
 sind die enormen Vorteile, wie:

Ausgezeichnete Wärmeisolation	geringere Heizungskosten
Hohe Schallisolation	weniger Lärm im Rauminnern
Maximaler Witterungsschutz	kein Unterhalt

Verlangen Sie unseren Spezialprospekt

BRÄNDLE

Gebr. R. und W. Brändle Aluminium-Produkte 8623 Wetzikon ZH (Schweiz)
 Töbitalstraße 145 Telefon 051/77 10 97

10 Jahre Parallellüftungsfenster «RIGLA»

Eigenes Patent, auch seitlich zu öffnen.
 Äußerst solide Konstruktion,
 verdeckte Tragarme, Zentralverschluß.
 Ausführung in Holz und Holz/Metall.
 (System BRÄNDLE)
 Fabrikation auch aller anderen Fenstertypen.

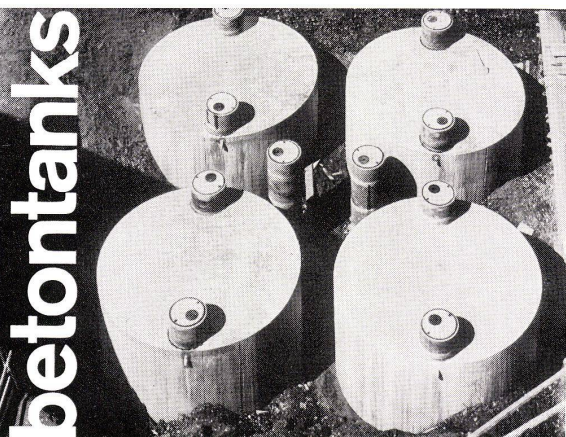


J. Stünzi 8608 Bubikon, Fensterfabrik, Tel. 055 4 93 41

Beton—Bau AG

Ausführung der
Maurer- und Eisenbetonarbeiten
am Neubau Progymnasium
Binningen BL

**Unternehmung für Hoch- und Tiefbau
Basel, Engelgasse 43**

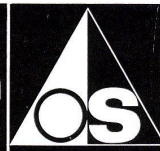


spezialauskleidung seit 40 jahren erprobt

Ausführung nach den neuesten Richtlinien des Eidg. Amtes für Gewässer-
schutz, Bern

tankbau

otto schneider zürich



frohburgstr. 188 zürich 6

telefon 051-26 35 05



Lieferung und Montage von Glasbausteinwän-
den aus blendungsfreien, hochisolierenden,
ballfesten Glasbausteinen, inklusive den da-
mit verbundenen Metallbauarbeiten, wie Lüf-
tungsflügel, Türzargen, Anschlußprofile usw.

Schneider + Semadeni

Spezialunternehmen für Glas-Betonbau
Zürich, Feldstraße 111, Telefon 051 27 45 63

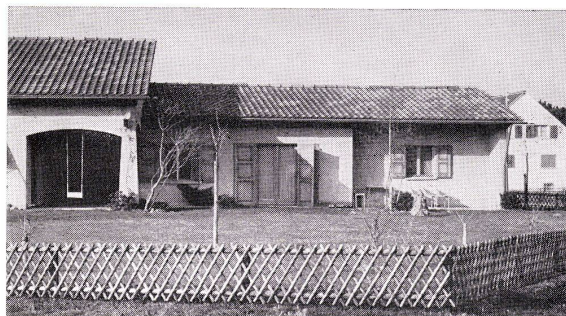
Müller & Co., Zaunfabrik, Löhningen SH

Telephon 053/6 91 17

Filialen in Zürich, Basel, St. Gallen, Winterthur, Chur

erstellen für Industriebauten und Privathäuser
imprägnierte Holzzäune sowie sämtliche Drahtgeflechtzäune.

Verlangen Sie Katalog und Preisliste.

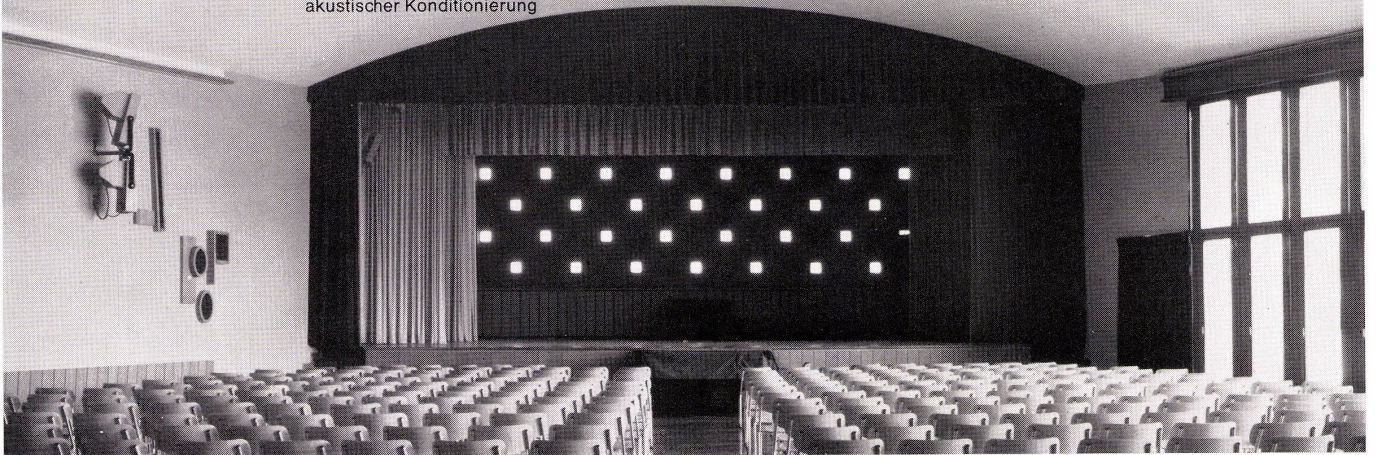


Schneider+Co

Schneider+Co. AG, Winterthur
Zeughausstraße 70
Telefon 052 91321

Akustische Konditionierungen
Lärmbekämpfung
Thermische Isolierungen
Deckenprobleme
Beratung Engineering
Ausführung

Aula in einem Collège,
Silbestos-Spritzasbestdecke
zwecks
akustischer Konditionierung



alta-Quarzit

aus Norwegen

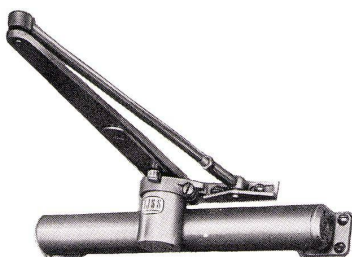
der ideale Bodenbelag für allen Strapazen ausgesetzte Böden, wie in **Schulhäusern**, Kirchen, Kommunalbauten, Bahnhöfen, Unterführungen usw. Fassadenverkleidungen und Treppen. **Äußerst preisgünstig**

Auch sehr beliebt für Gartenanlagen.

Bezugsquellennachweis zu erfragen bei

Richard Heß & Co. AG, 8408 Winterthur
Postfach 16 Telefon 052 2 20 25

TJSS -NUVO



... der ideale, neue, unauffällige Schweizer

TÜRSCHLIESSER

größte Dauerhaftigkeit, vier Jahre Garantie

J. Schmid, Apparatebau AG, 4665 Oftringen

RECTIBOX-RECTIPLAC

Neue Sicherungsverteiler GARDY

Verkauf durch Elektro-Material AG und andere Grossisten

Wettbewerbe (ohne Verantwortung der Redaktion)

Ablieferungs-termin	Objekt	Ausschreibende Behörde	Teilnahmeberechtigt	Siehe Heft
2. Mai 1966	Kantonsspital Baden	Regierungsrat des Kantons Aargau	Alle im Kanton Aargau heimatberechtigten und die seit mindestens 1. Januar 1964 niedergelassenen Architekten schweizerischer Nationalität sowie fünf eingeladene Architekturfirmen.	Oktober 1965
2. Mai 1966	Altersheim Sursee	Bürgergemeinde Sursee	Alle Architekten, die in der Gemeinde Sursee niedergelassen oder heimatberechtigt sind.	Februar 1966
18. Mai 1966	Kantonales Technikum in Yverdon	Kanton Waadt	Die vom Kanton Waadt anerkannten Architekten, welche im Kanton heimatberechtigt oder als Schweizer Bürger seit mindestens 1. Oktober 1965 im Kanton Waadt niedergelassen sind.	Januar 1966
31. Mai 1966	Primarschulhaus und Quartierzentrum in Rüschiikon	Schulpflege und Gemeinderat Rüschiikon	Alle in Rüschiikon seit mindestens 1. Januar 1965 wohnhaften oder geschäftlich niedergelassenen oder in der Gemeinde beheimateten Architekten sowie neun eingeladene Architekten.	März 1966
10. Juni 1966	Katholische kirchliche Anlage in Kloten	Katholische Kirchenpflege von Kloten	Selbständige Architekten, welche im Kanton Zürich heimatberechtigt oder mindestens seit 1. November 1964 niedergelassen sind und seit diesem Datum ein eigenes Büro führen (gleiche Bestimmungen für nichtständige Mitarbeiter).	März 1966
30. Juni 1966	Kirche in Dübendorf	Reformierte Kirchgemeinde Dübendorf-Schwerzenbach	Alle im Bezirk Uster sowie in den Gemeinden Dietlikon und Wallisellen verbürgerten oder mindestens seit 1. Januar 1965 niedergelassenen (Wohnsitz oder Geschäftsdomizil) Architekten, die der evangelisch-reformierten Landeskirche angehören.	Februar 1966
30. Juni 1966	Berufsschule in Pfäffikon SZ	Erziehungsdepartement des Kantons Schwyz	Alle Fachleute, die seit mindestens 1. Januar 1965 im Kanton Schwyz niedergelassen sind, und alle, welche das Bürgerrecht des Kantons Schwyz besitzen.	März 1966

Schreinerei

Innenausbau

Zimmerei

Wehntalerstr. 17 Zürich 57 Tel. 051 261614

Pavillons Mobilwände Hallendächer Saaldecken Holzbau

Müller Sohn+Co MS