

Konstruktionsblätter

Objektyp: **Appendix**

Zeitschrift: **Bauen + Wohnen = Construction + habitation = Building + home : internationale Zeitschrift**

Band (Jahr): **19 (1965)**

Heft 10

PDF erstellt am: **19.09.2024**

Nutzungsbedingungen

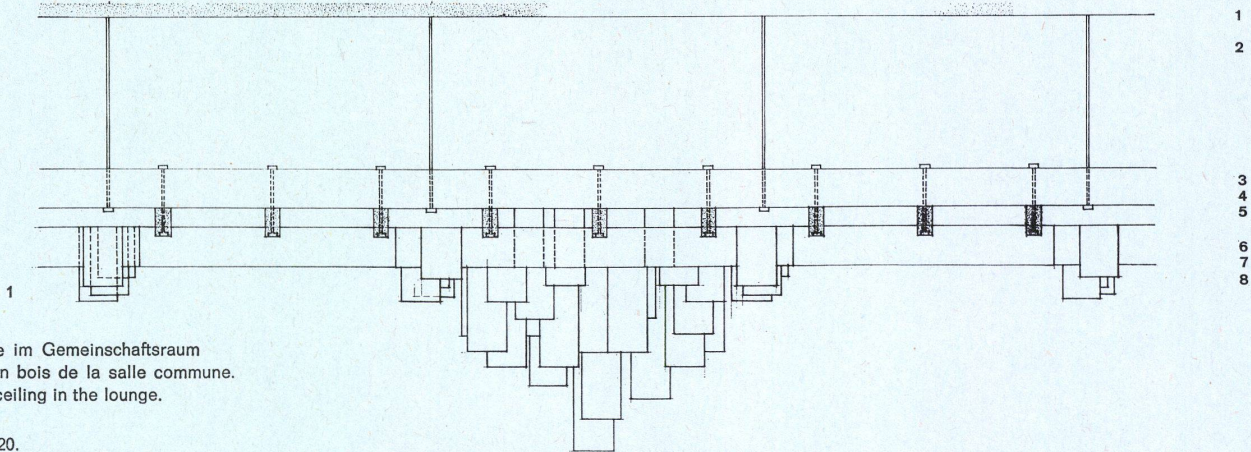
Die ETH-Bibliothek ist Anbieterin der digitalisierten Zeitschriften. Sie besitzt keine Urheberrechte an den Inhalten der Zeitschriften. Die Rechte liegen in der Regel bei den Herausgebern.

Die auf der Plattform e-periodica veröffentlichten Dokumente stehen für nicht-kommerzielle Zwecke in Lehre und Forschung sowie für die private Nutzung frei zur Verfügung. Einzelne Dateien oder Ausdrucke aus diesem Angebot können zusammen mit diesen Nutzungsbedingungen und den korrekten Herkunftsbezeichnungen weitergegeben werden.

Das Veröffentlichen von Bildern in Print- und Online-Publikationen ist nur mit vorheriger Genehmigung der Rechteinhaber erlaubt. Die systematische Speicherung von Teilen des elektronischen Angebots auf anderen Servern bedarf ebenfalls des schriftlichen Einverständnisses der Rechteinhaber.

Haftungsausschluss

Alle Angaben erfolgen ohne Gewähr für Vollständigkeit oder Richtigkeit. Es wird keine Haftung übernommen für Schäden durch die Verwendung von Informationen aus diesem Online-Angebot oder durch das Fehlen von Informationen. Dies gilt auch für Inhalte Dritter, die über dieses Angebot zugänglich sind.



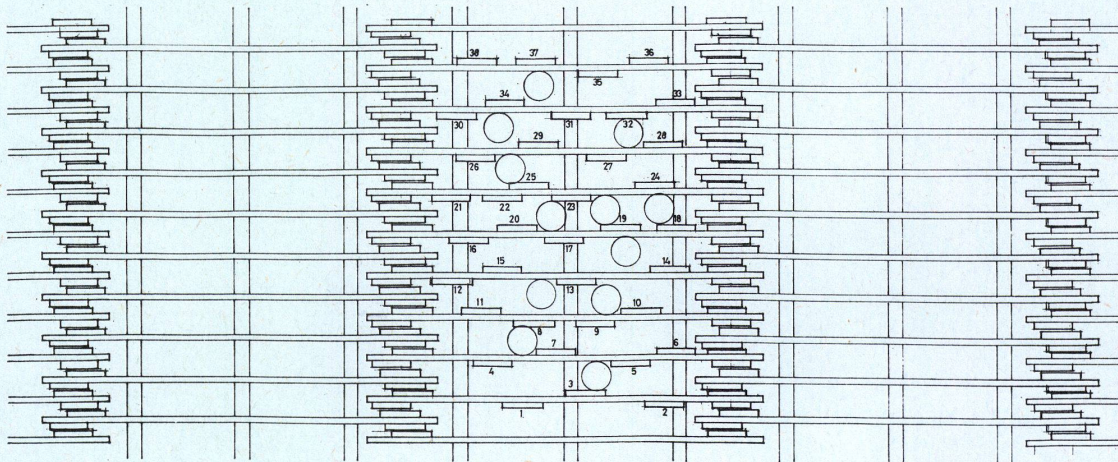
Holzdecke im Gemeinschaftsraum
Plafond en bois de la salle commune.
Wooden ceiling in the lounge.

1
Schnitt 1:20.
Coupe.
Section.

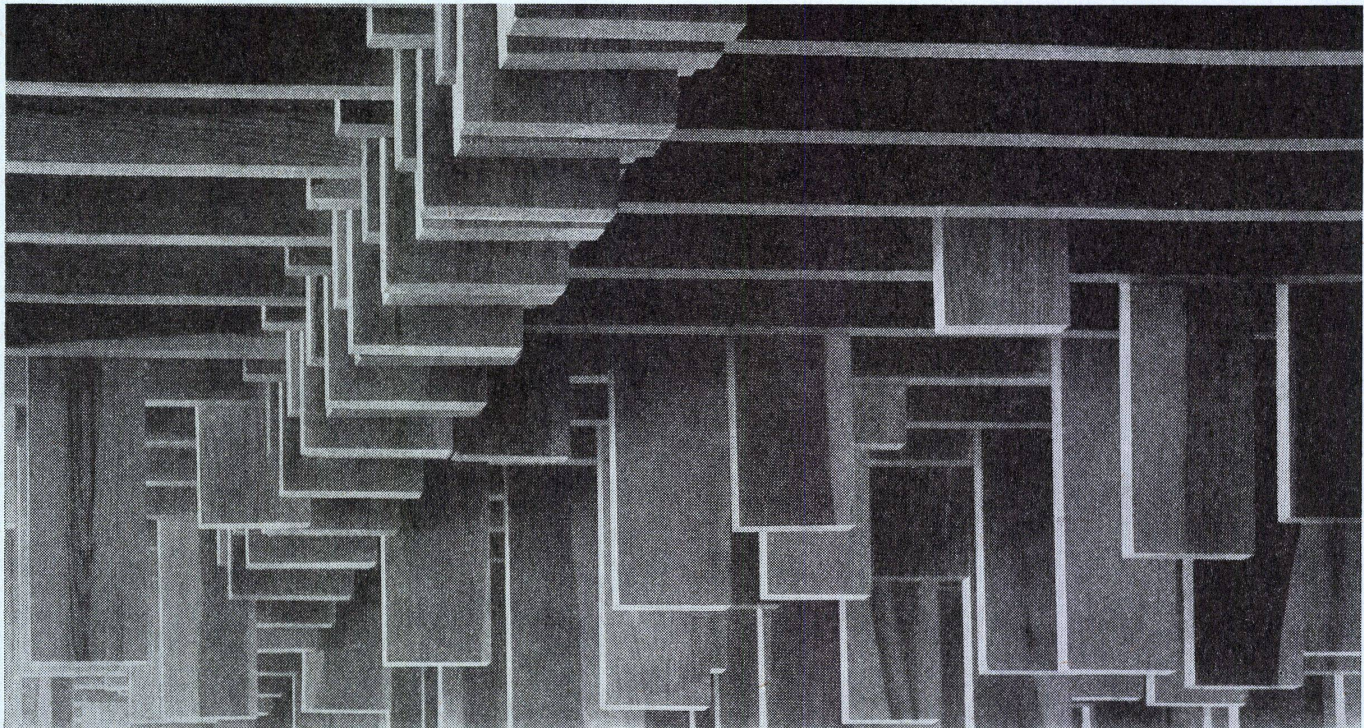
- 1 Stahlbetondecke / Dalle en béton armé / Reinforced ceiling
- 2 Aufhängung / Suspension
- 3 Längsrahmen / Cadre longitudinal / Longitudinal frame
- 4 Querrahmen / Cadre transversal / Transverse frame

- 5 Bolzen / Coin de réglage / Bolt
- 6 Deckenbretter / Lambrissage du plafond / Ceiling planking
- 7 Senkrechte Brettstücke / Lambrissage vertical / Vertical planking
- 8 Einbaulampen / Lampes encastrées / Built-in lamps

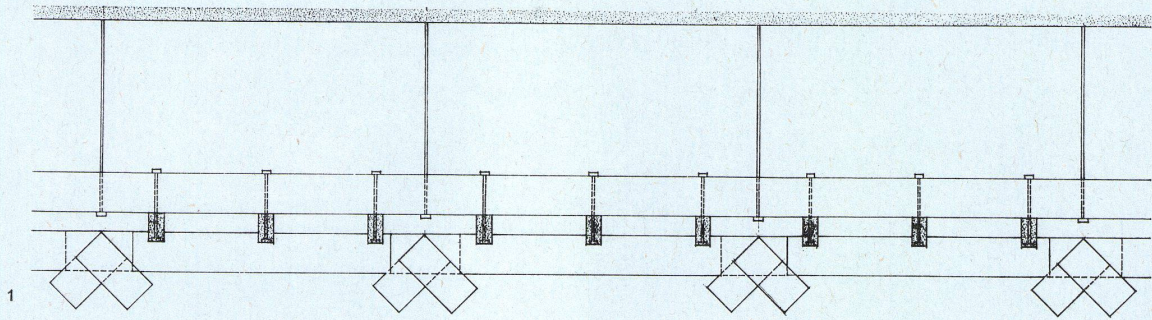
2
Deckenuntersicht 1:20.
Vue inférieure du plafond.
Ceiling underface.
3
Innenaufnahme.
Vue intérieure.
Interior view.



2



3



1
2
3
4
5
6
7

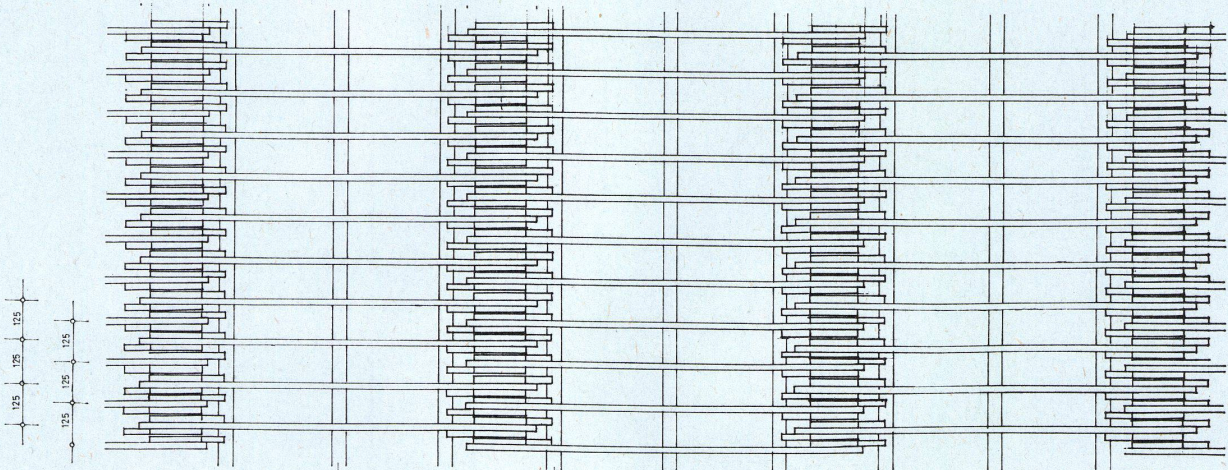
Holzdecke im Auditorium.
Plafond en bois de l'auditoire.
Wooden ceiling in the auditorium.

1
Schnitt 1:20.
Coupe.
Section.

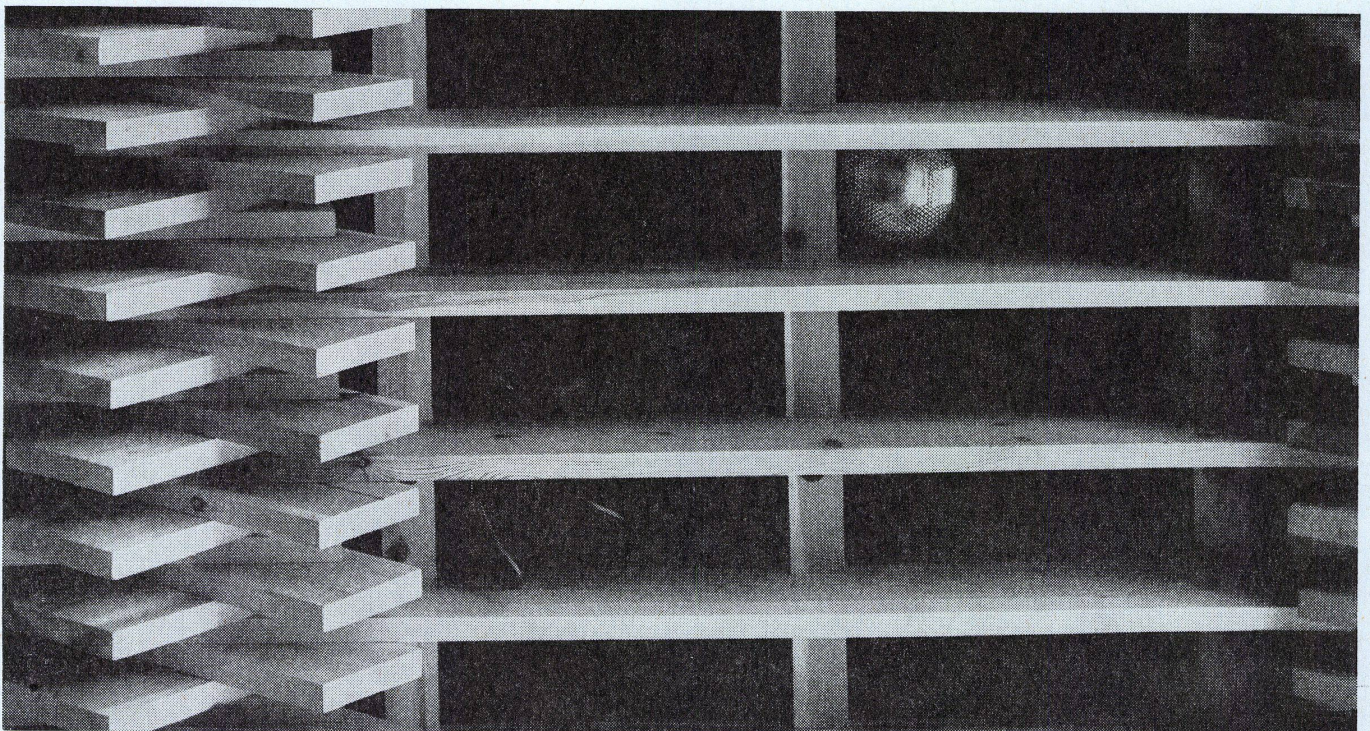
- 1 Stahlbetondecke / Dalle en béton armé / Reinforced concrete ceiling
- 2 Aufhängung / Suspension
- 3 Längsrahmen / Cadre longitudinal / Longitudinal frame
- 4 Querrahmen / Cadre transversal / Transverse frame
- 5 Bolzen / Coin de réglage / Bolt
- 6 Deckenbretter / Lambrissage du plafond / Ceiling planking
- 7 Diagonalstücke / Pièces diagonales de raidissement / Diagonal struts

2
Deckenuntersicht 1:20.
Vue inférieure du plafond.
Ceiling underface.

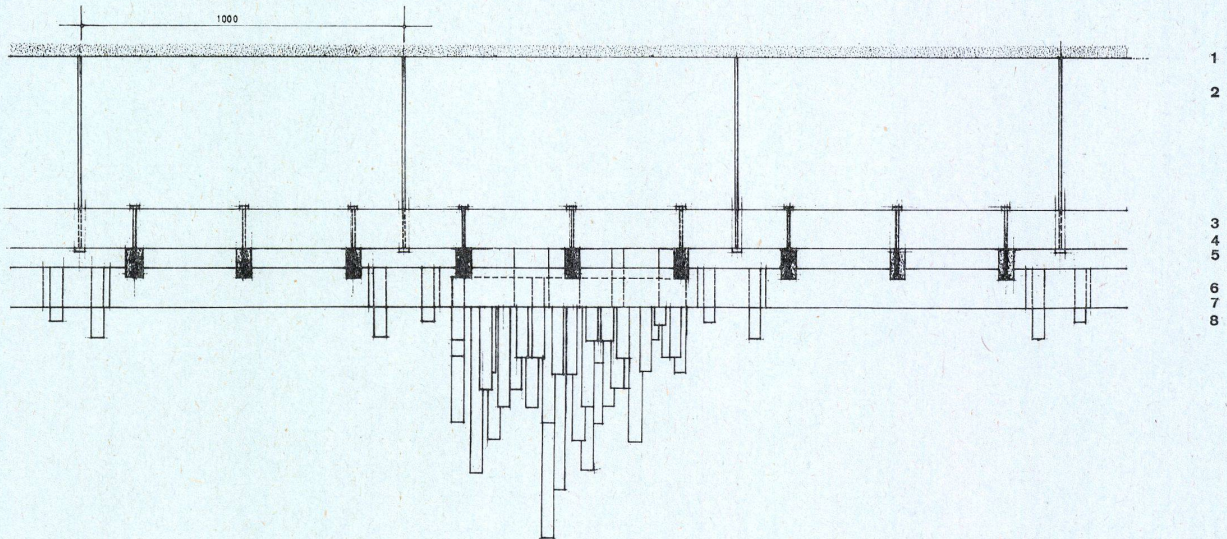
3
Innenaufnahme .
Vue intérieure.
Interior view.



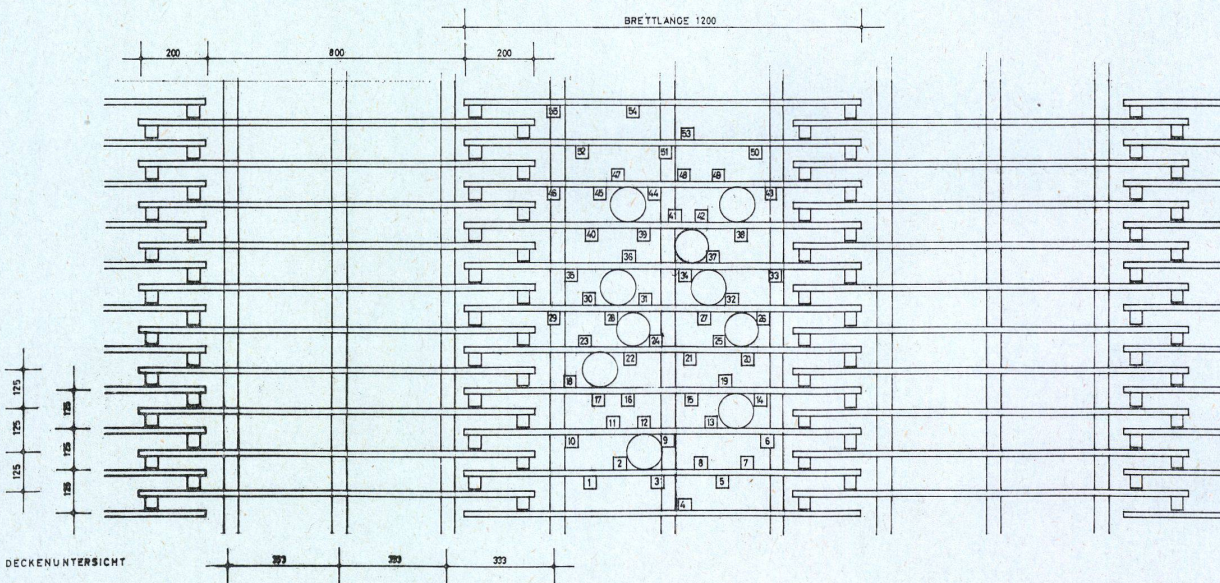
2



3



1



2

Holzdecke über der Eingangshalle.
Plafond en bois du hall d'entrée.
Wooden ceiling of the entrance lobby.

1
Schnitt 1:20.
Coupe.
Section.

- 1 Stahlbetondecken / Dalles en béton armé / Reinforced concrete ceilings
- 2 Aufhängung / Suspension
- 3 Längsrahmen / Cadre longitudinal / Longitudinal frame
- 4 Querrahmen / Cadre transversal / Transverse frame
- 5 Bolzen / Coin de réglage / Bolt
- 6 Deckenbretter / Lambrissage du plafond / Ceiling planking
- 7 Senkrechte Holzpfosten / Poteaux verticaux en bois / Vertical posts
- 8 Einbauleuchten / Eclairage encastré / Built-in lamps

2
Deckenuntersicht 1:20.
Vue inférieure du plafond.
Ceiling underface.