

Objektyp: **Advertising**

Zeitschrift: **Bauen + Wohnen = Construction + habitation = Building + home : internationale Zeitschrift**

Band (Jahr): **19 (1965)**

Heft 4: **Individuelles Wohnen = Habitation individuelle = Individual living**

PDF erstellt am: **23.09.2024**

### **Nutzungsbedingungen**

Die ETH-Bibliothek ist Anbieterin der digitalisierten Zeitschriften. Sie besitzt keine Urheberrechte an den Inhalten der Zeitschriften. Die Rechte liegen in der Regel bei den Herausgebern.

Die auf der Plattform e-periodica veröffentlichten Dokumente stehen für nicht-kommerzielle Zwecke in Lehre und Forschung sowie für die private Nutzung frei zur Verfügung. Einzelne Dateien oder Ausdrucke aus diesem Angebot können zusammen mit diesen Nutzungsbedingungen und den korrekten Herkunftsbezeichnungen weitergegeben werden.

Das Veröffentlichen von Bildern in Print- und Online-Publikationen ist nur mit vorheriger Genehmigung der Rechteinhaber erlaubt. Die systematische Speicherung von Teilen des elektronischen Angebots auf anderen Servern bedarf ebenfalls des schriftlichen Einverständnisses der Rechteinhaber.

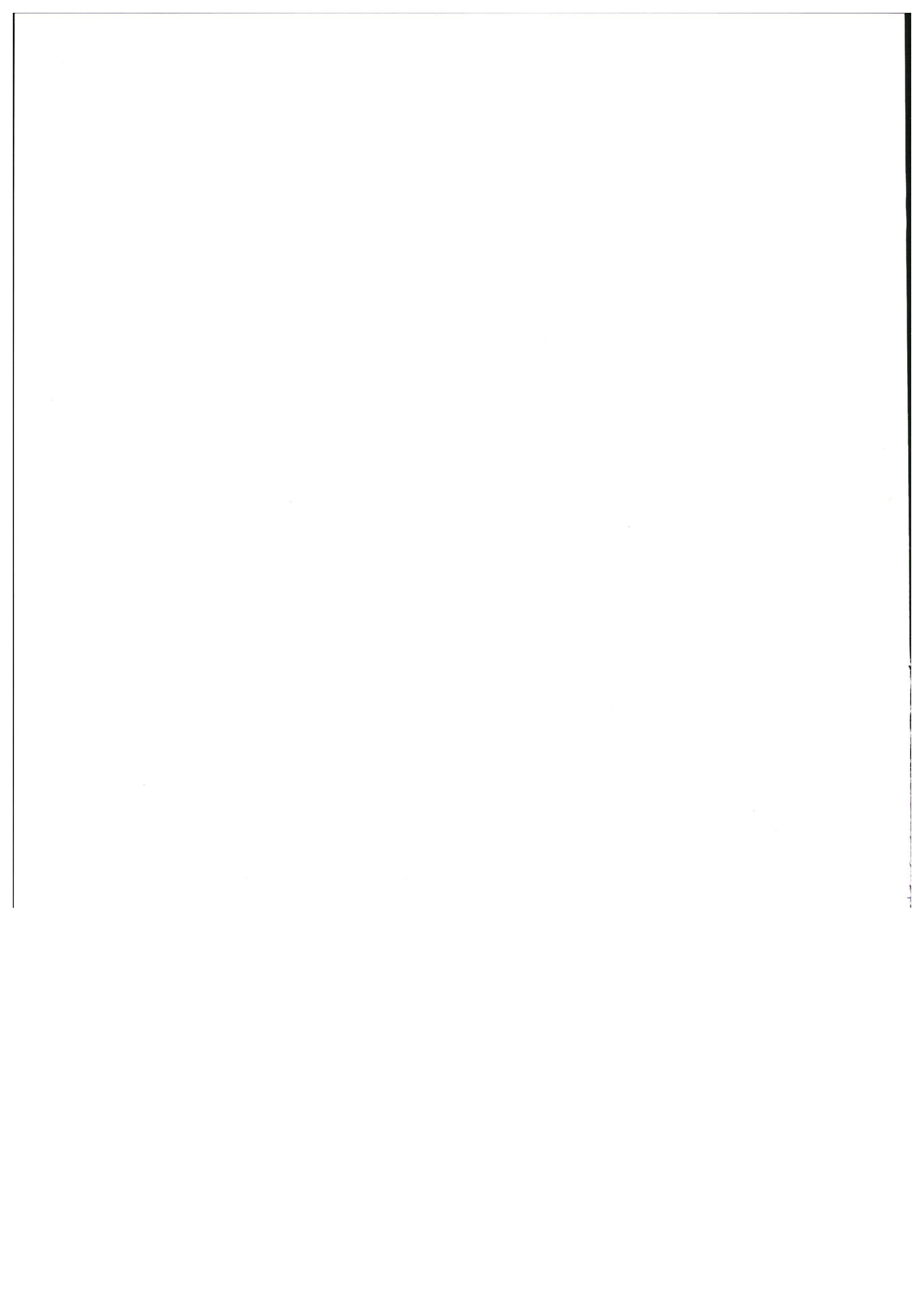
### **Haftungsausschluss**

Alle Angaben erfolgen ohne Gewähr für Vollständigkeit oder Richtigkeit. Es wird keine Haftung übernommen für Schäden durch die Verwendung von Informationen aus diesem Online-Angebot oder durch das Fehlen von Informationen. Dies gilt auch für Inhalte Dritter, die über dieses Angebot zugänglich sind.

Schottendecke  
Plafond lumineux  
Luminous Ceiling

**BELMAG**





**BELMAG**

**143**

Prospekt/Prospectus

## **Belmag-Schottendecke**

In- und Auslandpatente angemeldet

---

## **Plafond lumineux Belmag**

Brevets suisses et étrangers déposés

---

## **Belmag Luminous Ceiling**

Patents Pending



**Belmag Zürich**  
**Beleuchtungs- und Metallindustrie AG**  
**Bubenbergstrasse, CH - 8027 Zürich**  
**Telefon 051 - 33 22 33**

Prospekt Nr. 65 143 D / F / GB

# mantel + cie



Mantel & Co., CH - 8820 Wädenswil

Schaufenster und Eingang  
Vitrine et entrée  
Shop window and entrance

# Belmag-Schottendecke —

das grossflächige Beleuchtungssystem mit geringer Eigenleuchtdichte bietet bei allen Anwendungsmöglichkeiten die richtige optimale Raumbeleuchtung.

Die moderne Beleuchtungstechnik – oder der störungsfreie Funktionsablauf des Sehens – fordert grosse Helligkeit in der Arbeits- oder Verkaufszone und kleinere Helligkeit in der Umgebung. In der Fachsprache wird dies als richtige Leuchtdichte-Verteilung bezeichnet. Die erwünschte geringe Leuchtdichte in der Umgebung bezieht sich auch auf das Lichtsystem. Deshalb muß das Lichtsystem eine geringe Leuchtdichte haben und darf nicht blenden.

Ausserdem ist eine einwandfreie Farbwiedergabe notwendig, um genaue Farbvergleiche zu ermöglichen und Hautfarben angenehm erscheinen zu lassen. Eine Tageslichtangleichung oder Korrektur muss auch aus psychologischen Gründen vorgenommen werden. Diese hohen Anforderungen werden durch das Belmag-Schottendecken-System vollkommen erfüllt.

Die hohe Helligkeit – wir empfehlen 500–2000 Lux, je nach den Gegebenheiten – wird durch Belmag-Spezialreflektoren auf wirtschaftlichste Weise erreicht. Diese Spezialreflektoren vermitteln gerichtetes bzw. direktes Licht. Damit wird der höchste Wirkungsgrad der Leuchte und des Raumes erreicht. Das bedeutet: hohe Leuchtdichte auf der Ware und auf den Gegenständen! Um die Leuchtdichte der Reflektoren auf das richtige Mass herabzusetzen, d. h. der Umgebung anzupassen, ist das Belmag-Schottensystem notwendig. Durch das Schottensystem wird die Leuchtdichte im Gesichtsfeld fast verlustlos reduziert. Belmag-Schottendecke zusammen mit Belmag-Spezialreflektoren zeichnen sich aus durch eine optimale Wirtschaftlichkeit. Die beste Farbwiedergabe wird durch die richtige Wahl der Fluoreszenzlampen – abgestimmt mit den Reflexionsflächen der Schottendecke – erzielt.

Die Belmag-Schottendecke ersetzt eine Zwischendecke und lässt die Luftkubatur des Raumes unverändert.

## Technische Daten

Lichtquellen:	Fluoreszenzlampen
Farbtemperaturen:	4250° Kelvin
Beleuchtungsstärke:	500–2000 Lux
Anwendungsbeispiele:	Büros, Sitzungs- und Empfangsräume, Hallen, Verkaufslöke, Ausstellungsräume, Hotel- und Gastgewerbe, Untergrundbahnstationen usw.
Ausführungen:	Naturholz (beste Farbwiedergabe bei geringen Verlusten) Holz weiss Kunststoff weiss oder grau (demontierbares Stecksystem) Metall (Aluminium matt gebürstet oder weiss)

## In- und Auslandpatente angemeldet

(Lichtsystem Bartenbach)

**Wir zeigen Ihnen gerne Musteranlagen in den Räumen unserer Firma.**



Mantel & Co., CH - 8820 Wädenswil

Verkaufsraum  
Salle de ventes  
Sales room

# Plafonds lumineux Belmag

Le système d'illumination à grande surface par nombre limité de réflecteurs représente, dans toutes ses possibilités d'emploi, l'éclairage optimal correct.

La technique moderne de l'éclairage – ou la fonction sans perturbation de la vision – exige une grande clarté dans les zones de travail et de vente, mais une clarté moindre aux environs de celles-ci. Dans le langage des spécialistes, ceci est désigné par «densité lumineuse justement répartie». La clarté moindre désirée aux alentours de ces zones d'activité se rapporte au système d'éclairage. C'est pourquoi celui-ci doit avoir une densité lumineuse faible, sans éblouissement. D'autre part, afin de permettre des comparaisons exactes des couleurs et de mettre le teint de la peau en valeur, une reproduction impeccable des couleurs est nécessaire. Une adaptation à la lumière du jour ou une correction doit être faite aussi pour des raisons psychologiques. Ces conditions sévères sont remplies absolument par le système de plafonds lumineux Belmag.

La grande clarté – nous recommandons 500 à 2000 Lux –, selon les cas, est obtenue d'une manière des plus économique par les réflecteurs spéciaux Belmag. Ceux-ci produisent une lumière directe et dirigée. On obtient ainsi le degré maximum d'efficacité des sources de lumière et du local. Cela signifie: grande densité de lumière sur la marchandise et les objets à mettre en relief. Le système de plafonds lumineux Belmag est nécessaire pour ramener la densité lumineuse des réflecteurs à la mesure correcte, c'est-à-dire à l'adapter aux alentours. Par ce système, la densité lumineuse est réduite presque sans perte dans le champ visuel.

Le plafond lumineux Belmag, allié aux réflecteurs spéciaux Belmag, se distingue par une économie maximale. La reproduction la meilleure des couleurs est atteinte par le choix judicieux des lampes fluorescentes, accordées aux surface réfléchissantes du plafond lumineux.

Le plafond lumineux Belmag remplace un faux-plafond et ne change rien à la cubature du local.

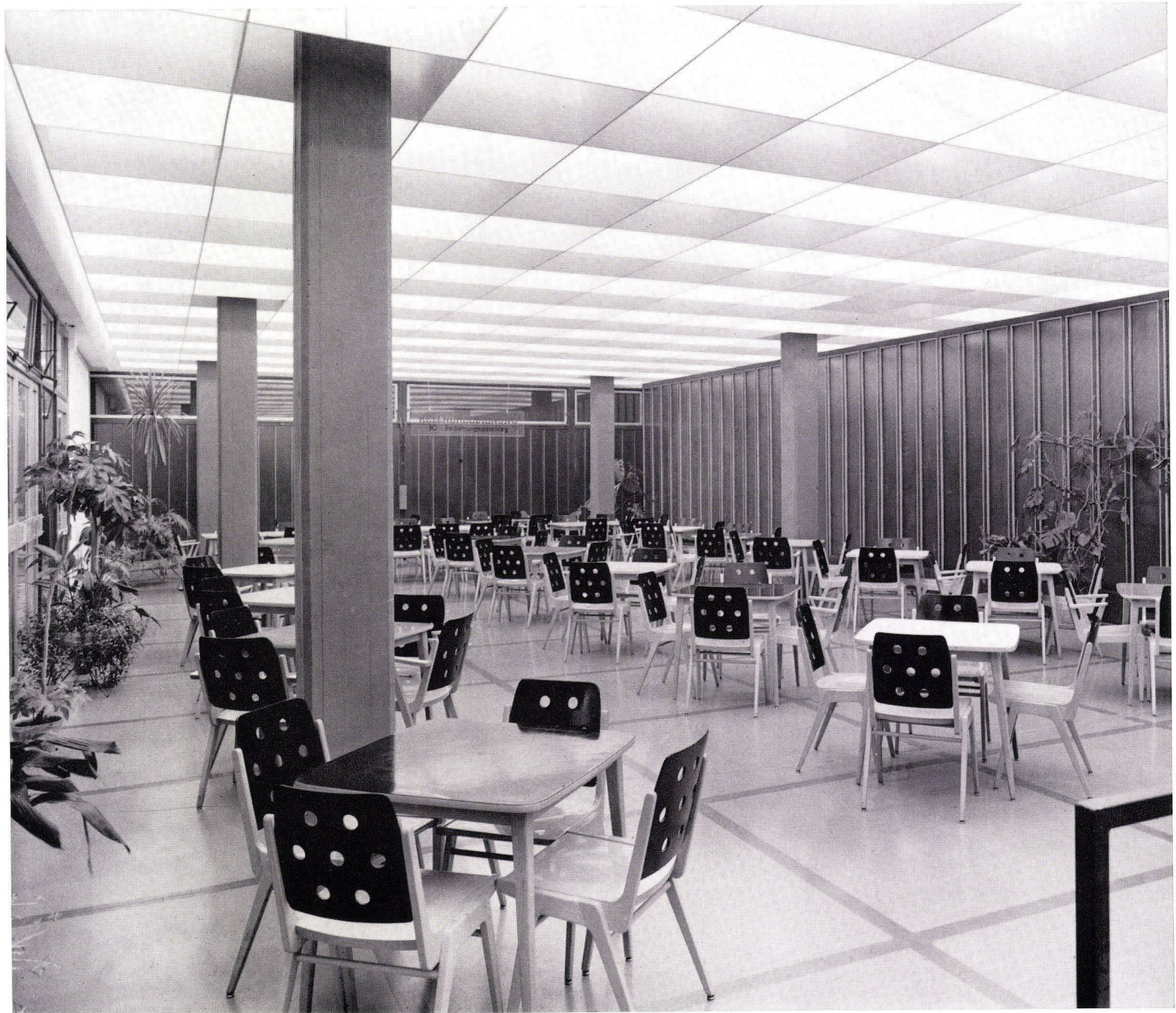
## Données techniques

Sources de lumière:	Lampes fluorescentes
Température de couleur:	4250° Kelvin
Intensité lumineuse:	500–2000 Lux
Exemples d'emplois:	Bureaux, salles de séances et de réception, halls, locaux de vente et d'exposition, hôtels et restaurants, Passages souterrain, etc.
Exécutions:	Bois nature (reproduction la meilleure des couleurs avec pertes minimales) Bois blanc Matière synthétique blanche ou noire (système démontable à emboîtement) Métal (aluminium brossé mat ou blanc)

**Brevets suisses et étrangers déposés** (système d'éclairage Bartenbach)

**Nous vous montrerons volontiers des installations modèles dans les locaux de notre maison.**





Pressehaus, A - Wien

Speisesaal  
Salle à manger  
Dining room

# Belmag Louvred Luminous Ceiling

This large area lighting system provides the best possible illumination for all interiors.

Modern illuminating engineering, i. e. the science and art of creating optimum seeing conditions, recommends high illumination levels in work or sales areas together with somewhat lower background levels; technically speaking, "the correct distribution of luminous flux". The requirement of lower brightness of background equally applies to the lighting system itself. This, too, should therefore be of low brightness and essentially glare-free.

Correct colour rendition is necessary for colour matching, also to prevent skin tints from appearing unpleasant. This indicates that the light should have daylight characteristics. All these conditions are fulfilled by the Belmag Louvred Luminous Ceiling.

The high illumination level (we recommend between 50 and 200 footcandles, depending on the seeing task) is achieved most economically and with the highest possible efficiency by means of special Belmag reflectors, ensuring maximum direct illumination of the objects in the room. Efficiency of the highest order is thus obtained for the entire lighting system (which is itself matched to room reflectance). This, in turn, provides high-level illumination of the displayed goods and other objects in the room. The Belmag Louvred Luminous Ceiling considerably reduces, without appreciable losses, the glare which would otherwise fall within the field of vision. Best colour rendition is attained by suitably matching the colour of the fluorescent lamps to that of the reflecting surfaces of the louvres.

The Belmag Louvred Luminous Ceiling replaces the conventional ceiling. Hence, the air volume of the room remains unchanged.

## Technical Data

Light sources:	Fluorescent lamps.
Colour temperature:	4250° K.
Illumination:	50–200 footcandles.
Applications:	Offices, board-rooms, reception areas, halls, shops, display rooms, hotels, Underground passages etc.
Materials and finishes:	Natural wood (for best colour rendition and high efficiency) white painted wood white or grey plastic (removable interlocked units) brushed or white painted aluminium

**Patents Pending** (Bartenbach Lighting System)

**It would give us pleasure to show you installations on our premises.**



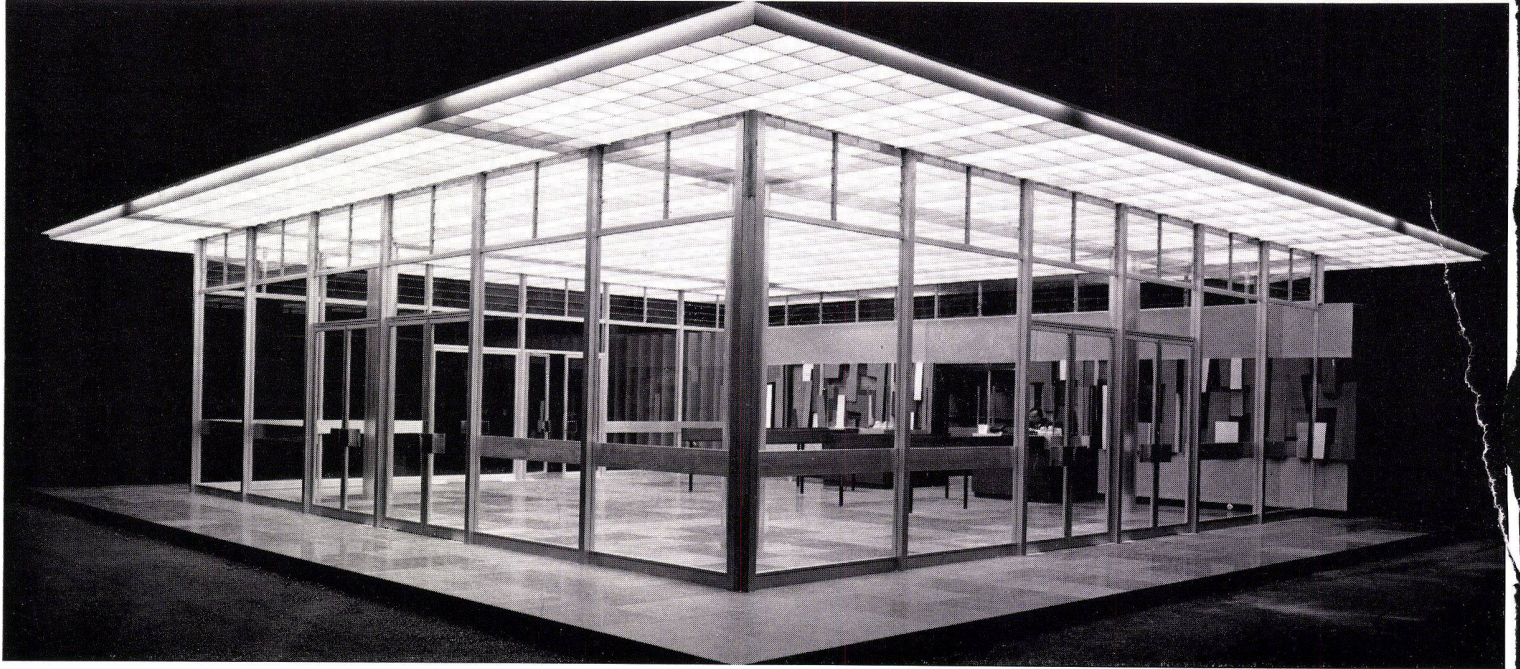
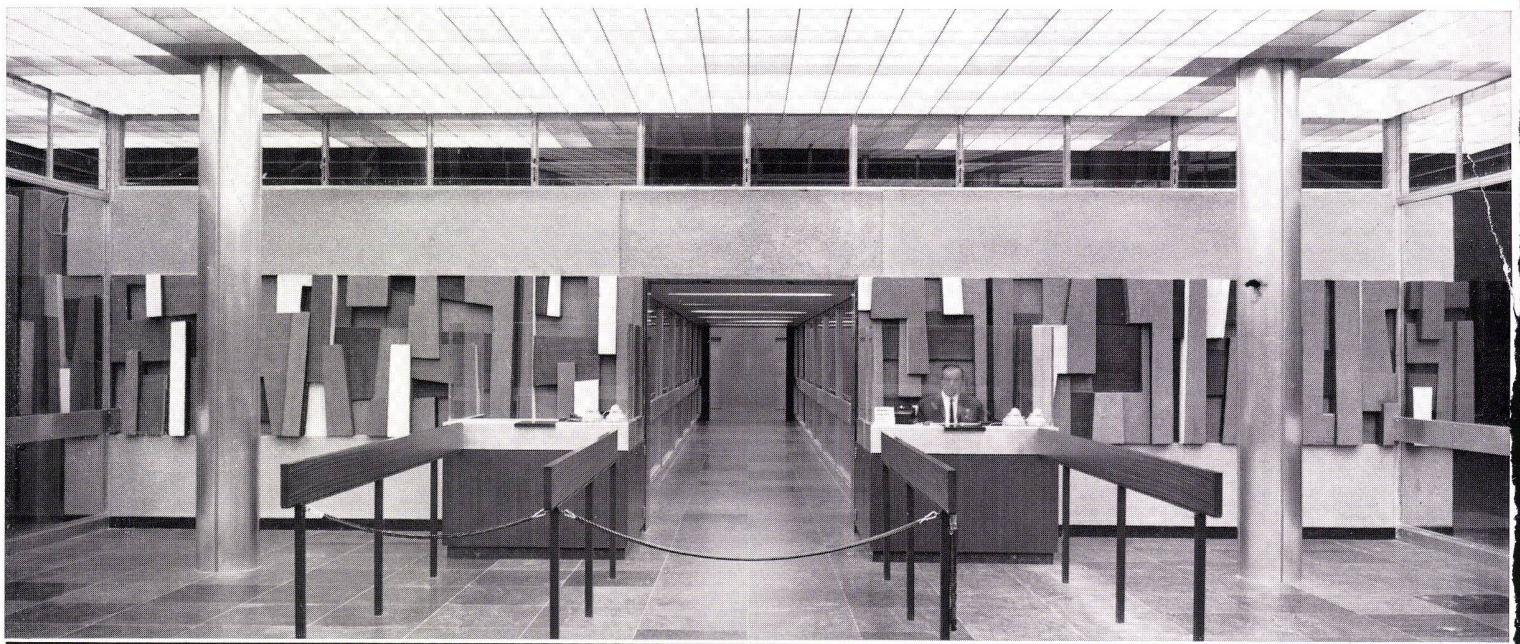
Länderbank, A - Innsbruck

Kassenhalle  
Salle de caisse  
Bank interior



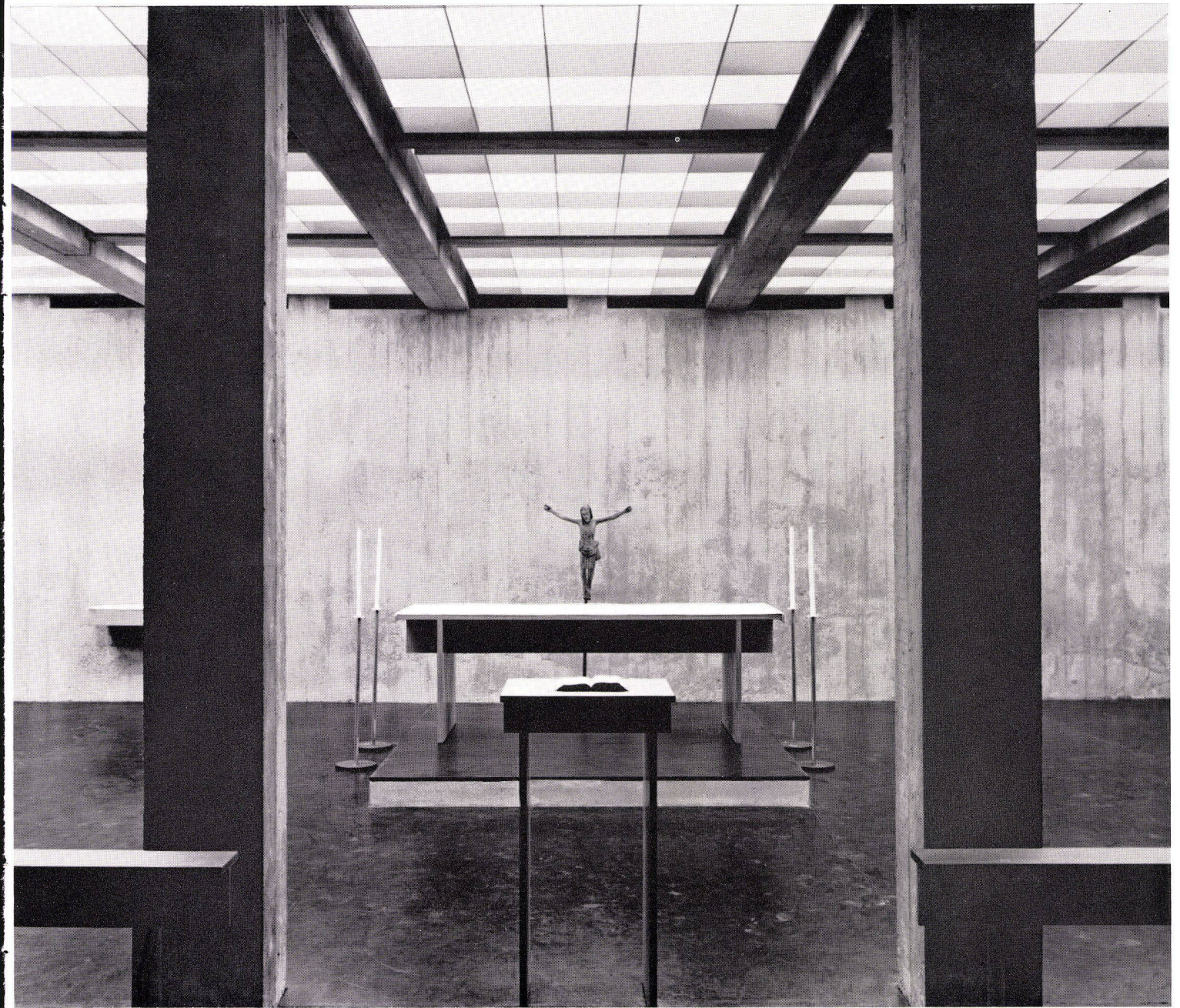
Belmag, CH - 8027 Zürich

Bürobeleuchtung  
Eclairage d'un bureau  
Office lighting



Donauturm, A - Wien

Eingangshalle  
Salle d'entrée  
Entrance hall



A - Wien

Missionskirche  
Eglise de la mission  
Mission Church



Schuhhaus «Zum goldenen Stiefel», CH - 8750 Glarus

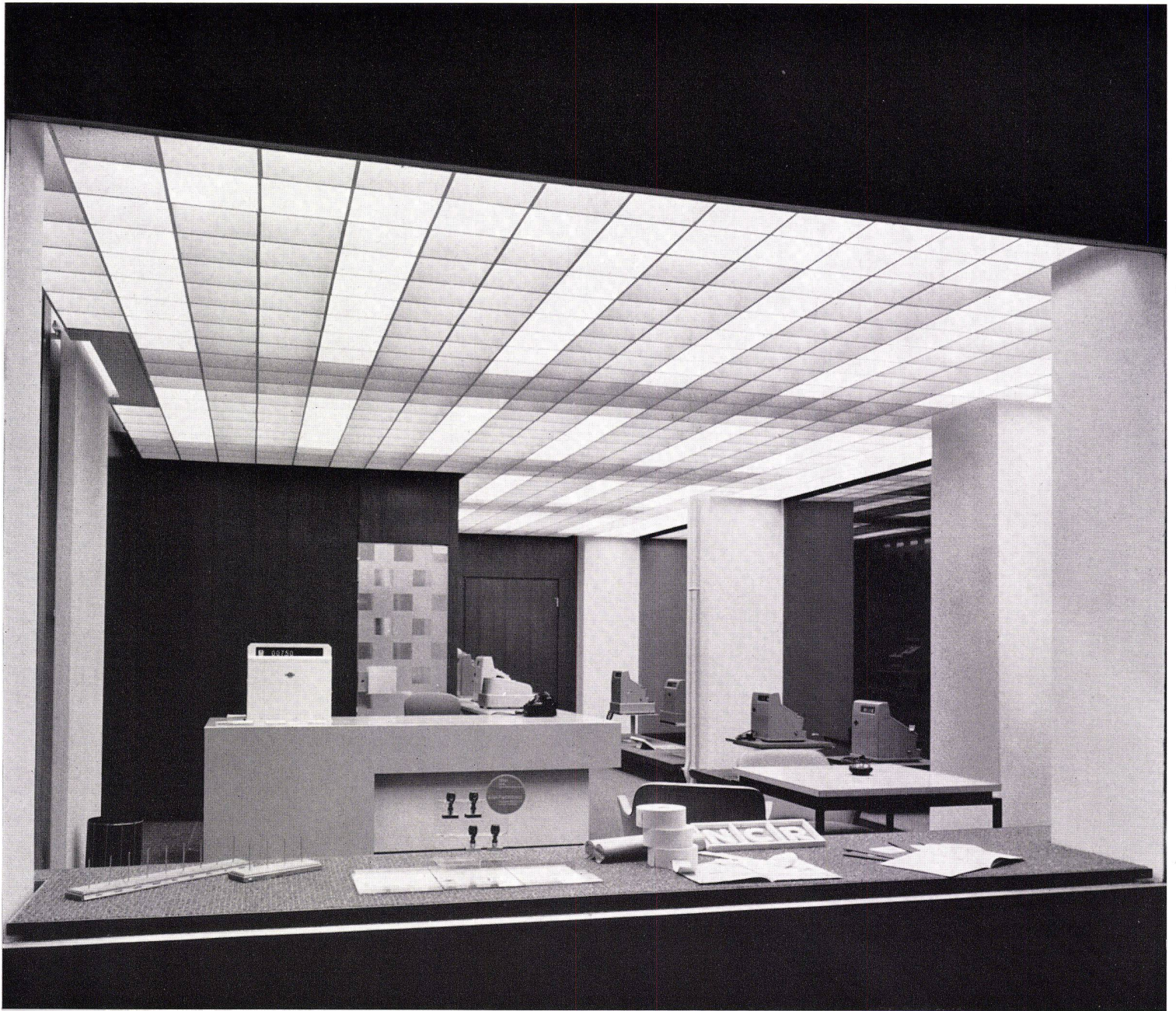
Verkaufsraum  
Salle de ventes  
Sales room



COOP Chaussures St-Laurent, CH - 1000 Lausanne

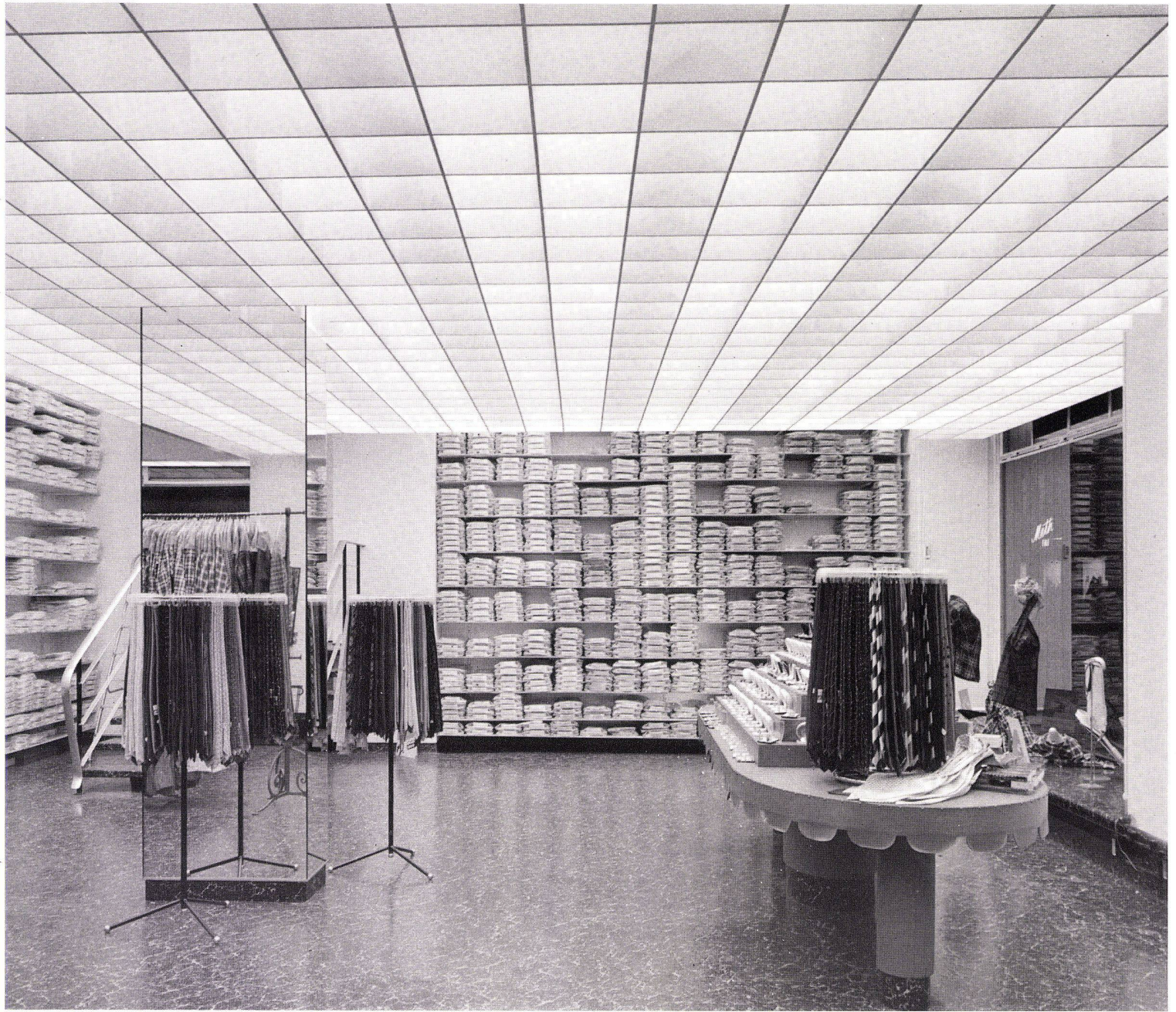
Schuhgeschäft  
Magasin de chaussures  
Footwear shop





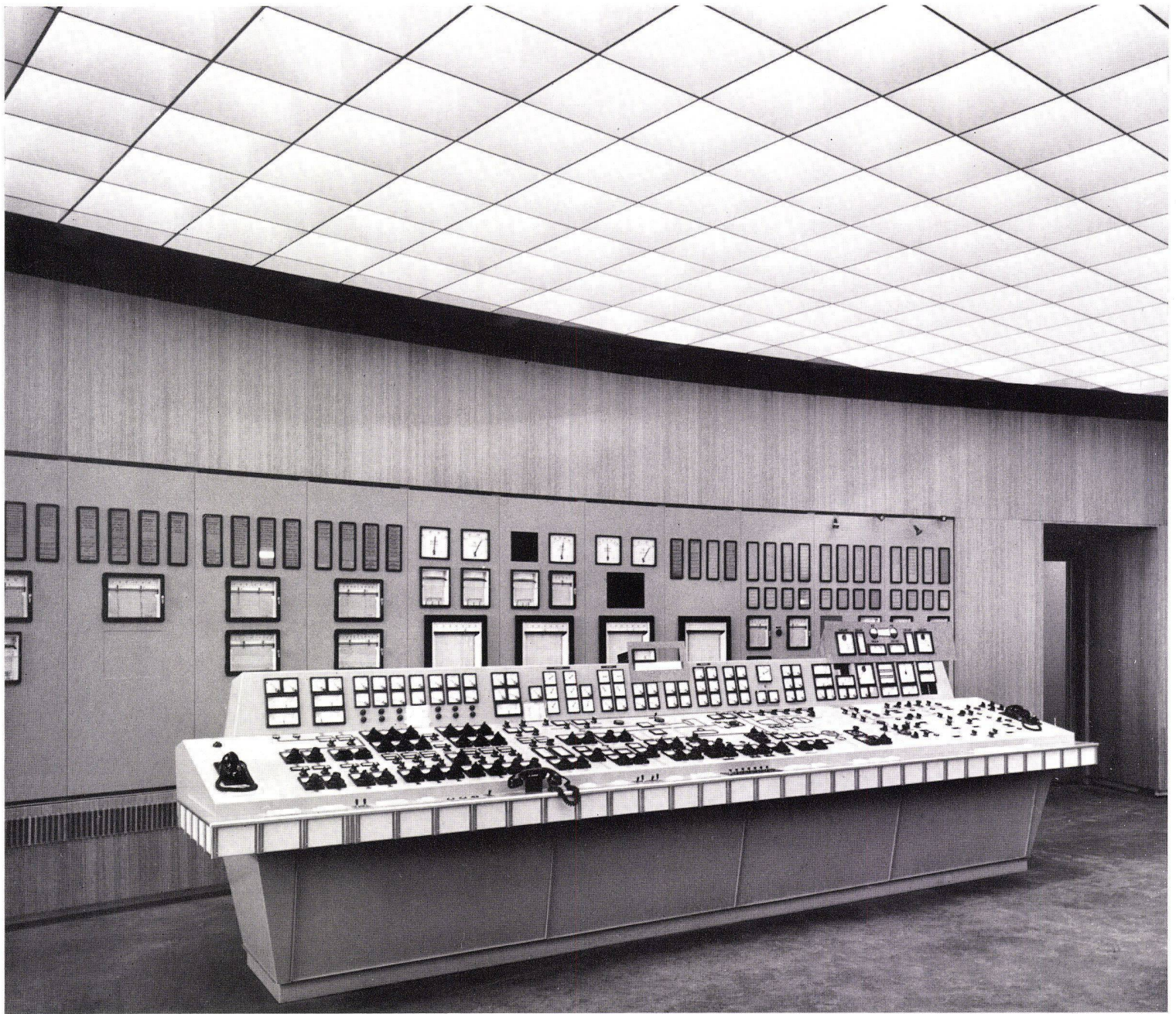
National-Registrierkassen NCR, CH - 9000 St. Gallen

Schaufenster und Ausstellungenräume  
Vitrine et salles d'exposition  
Shop window and show rooms



Bamberger & Cie., CH - 8001 Zürich

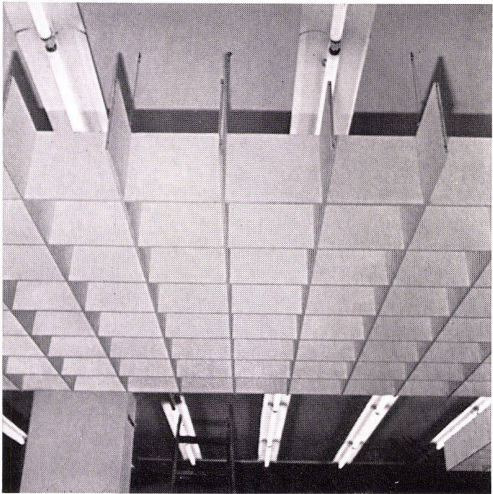
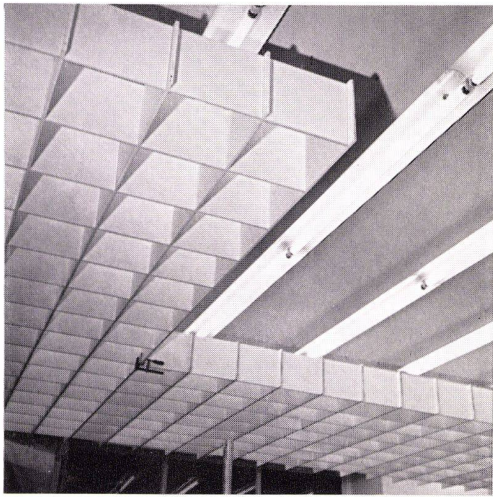
Verkaufsraum  
Salle de vente  
Sales room



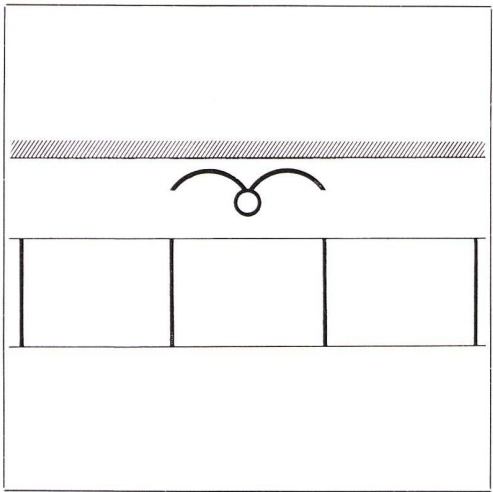
Oesterreichische Draukraftwerke AG, A - Klagenfurt

Schaltwarte  
Salle de contrôle  
Control room

---



Beispiele für Leuchten- und Schottenmontage  
Disposition et montage des luminaires ainsi que du plafond  
lumineux  
Examples of luminaire and louvre installations



Belmag-Schottendecke  
Querschnitt  
Plafond lumineux Belmag  
Coupe transversale  
Belmag Luminous Ceiling  
Cross section

