

Überbauung am Wolf Point in Chicago = Construction d'un quartier au Wolf Point à Chicago = Building project at Wolf Point in Chicago

Autor(en): [s.n.]

Objektyp: **Article**

Zeitschrift: **Bauen + Wohnen = Construction + habitation = Building + home :
internationale Zeitschrift**

Band (Jahr): **17 (1963)**

Heft 11: **Wohntürme, Einkaufszentren = Immeuble-tours d'habitation et
centres régionaux d'achats = Tower apartment houses and
shopping centers**

PDF erstellt am: **26.09.2024**

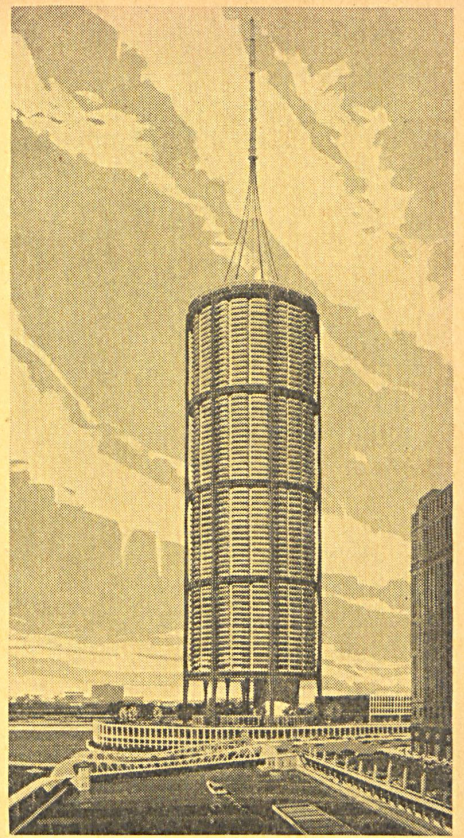
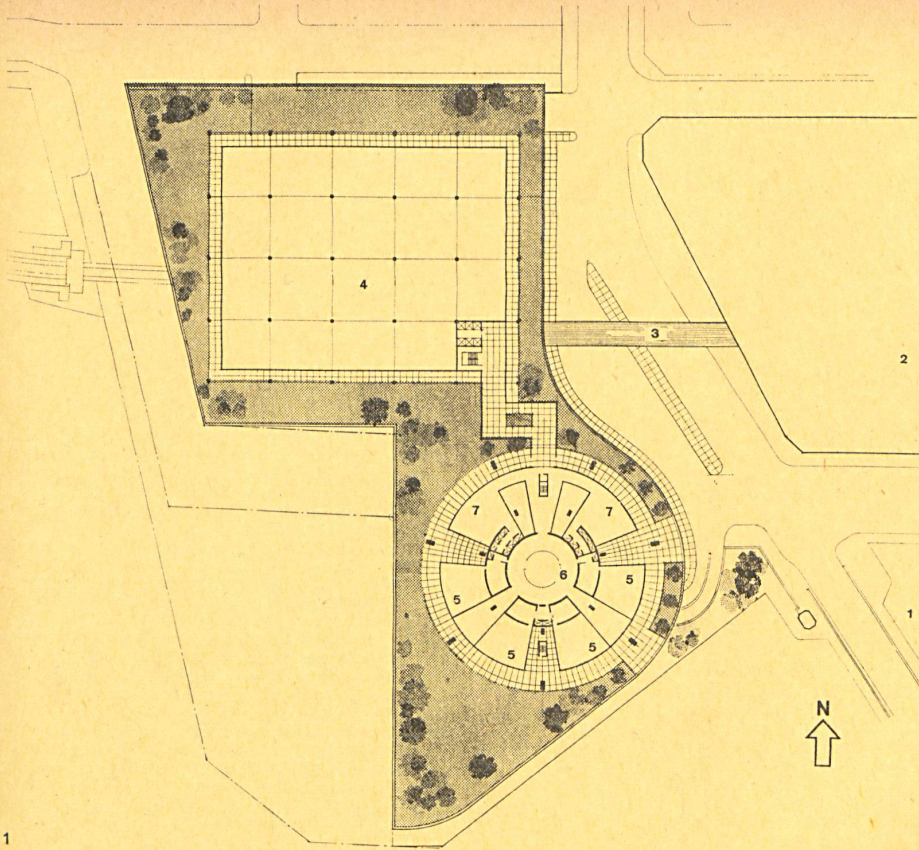
Persistenter Link: <https://doi.org/10.5169/seals-331727>

Nutzungsbedingungen

Die ETH-Bibliothek ist Anbieterin der digitalisierten Zeitschriften. Sie besitzt keine Urheberrechte an den Inhalten der Zeitschriften. Die Rechte liegen in der Regel bei den Herausgebern. Die auf der Plattform e-periodica veröffentlichten Dokumente stehen für nicht-kommerzielle Zwecke in Lehre und Forschung sowie für die private Nutzung frei zur Verfügung. Einzelne Dateien oder Ausdrucke aus diesem Angebot können zusammen mit diesen Nutzungsbedingungen und den korrekten Herkunftsbezeichnungen weitergegeben werden. Das Veröffentlichen von Bildern in Print- und Online-Publikationen ist nur mit vorheriger Genehmigung der Rechteinhaber erlaubt. Die systematische Speicherung von Teilen des elektronischen Angebots auf anderen Servern bedarf ebenfalls des schriftlichen Einverständnisses der Rechteinhaber.

Haftungsausschluss

Alle Angaben erfolgen ohne Gewähr für Vollständigkeit oder Richtigkeit. Es wird keine Haftung übernommen für Schäden durch die Verwendung von Informationen aus diesem Online-Angebot oder durch das Fehlen von Informationen. Dies gilt auch für Inhalte Dritter, die über dieses Angebot zugänglich sind.



1
Pace Associates, Chicago

Überbauung am Wolf Point in Chicago

Construction d'un quartier au Wolf Point
à Chicago
Building project at Wolf Point in Chicago

3 Verbindungsbrücke / Passerelle / Connecting
bridge

4 Bürogescloß des Hotels / Niveau de bureaux de
l'hôtel / Office floor of hotel

5 Restaurants im Turmhaus / Restaurants dans l'im-
meuble-tour / Restaurants in tower

6 Theaterrestaurant / Restaurant du théâtre /
Theatre restaurant

7 Eingangshalle zu den Wohnungen mit Liftgruppen /
Hall d'entrée des appartements avec ascenseurs /
Lobby serving flats, with lifts

2
Perspektivische Ansicht von Norden, rechts Hotel,
auf dem Dach die Fernsehantenne.

Vue en perspective depuis le nord, à droite l'hôtel,
sur le toit l'antenne de télévision.

Perspective view from north, right, hotel, on roof,
the TV antenna.

3
Typisches Wohnungsgeschoß 1:800.

Etage courant des appartements.

Standard residence floor.

a Einzimmerwohnung / Studios / One-room flat

b Zweizimmerwohnung / Appartement 2 pièces /
Two-room flat

c Dreizimmerwohnung / Appartement 3 pièces /
Three-room flat

2
d Vierzimmerwohnung / Appartement 4 pièces /
Four-room flat

4
Terrassengeschoß des Turmhauses 1:800.
Niveau des terrasses de l'immeuble-tour.
Terrace level of tower.

1 Zugangsbrücke vom Hotel her / Passerelle depuis
l'hôtel / Access bridge from hotel

2 Eingangshalle zu den Wohnungsetagen / Hall
d'entrée des appartements / Lobby serving resi-
dence floors

3 Damen-WC / Toilettes dames / Women's lounge

4 Herren-WC / Toilettes messieurs / Men's lounge

5 Garderobe / Vestiaires / Wardrobe

6 Ankleideraum / Penderie / Dressing room

7 Portier / Loge du concierge / Managers office

8 Aufzüge zu den Geschossen 3-8 / Ascenseurs
des étages 3 à 8 / Lifts to floors 3-8

9 Aufzüge zu den Geschossen 9-14 / Ascenseurs
des étages 9 à 14 / Lifts to floors 9-14

10 Restaurantküche / Cuisines du restaurant / Res-
taurant kitchen

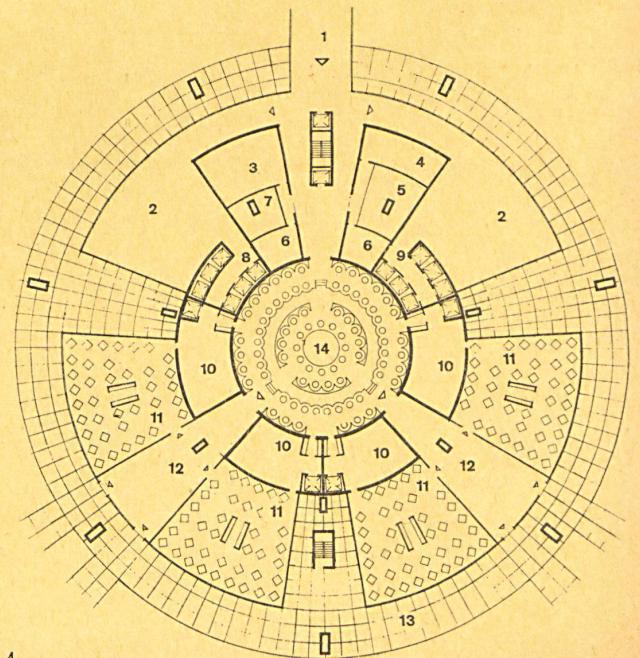
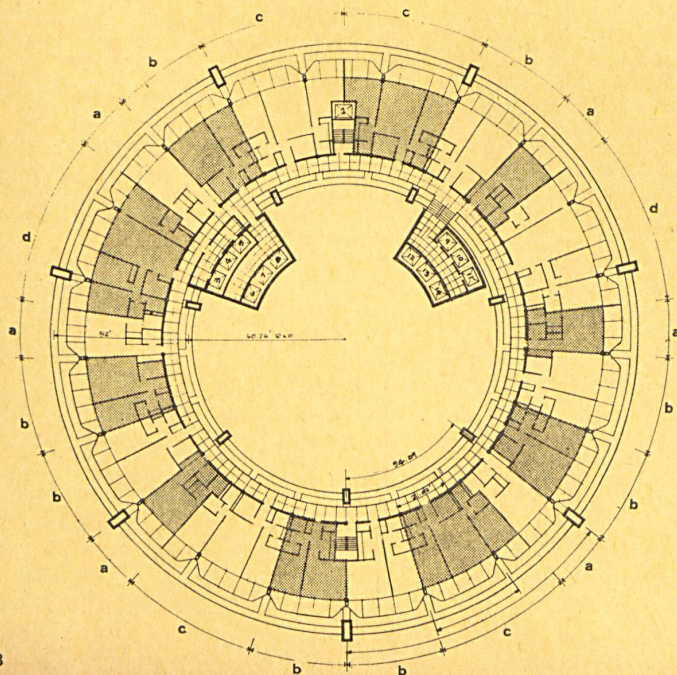
11 Restaurant mit 150 Plätzen / Restaurant de 150
places / Restaurant seating 150

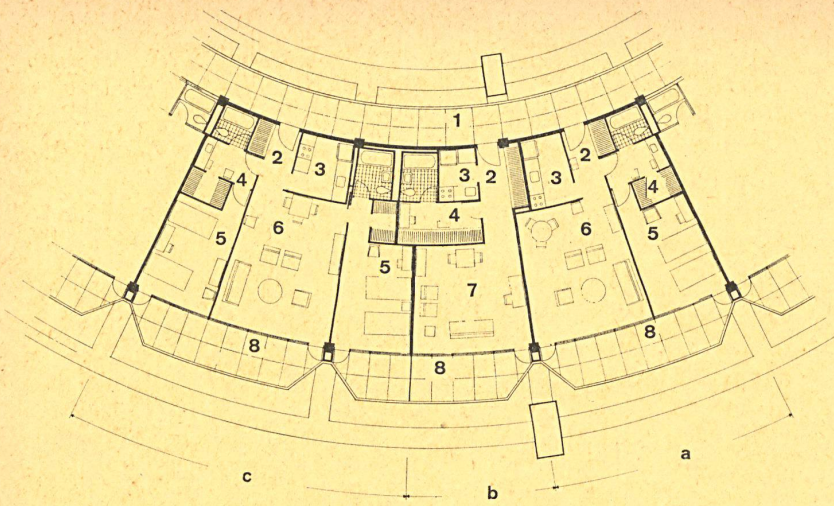
12 Garten / Jardin / Garden

13 Umlaufende Terrasse / Terrasse faisant le pour-
tour / Continuous terrace

1
Grundriß auf Terrassenhöhe 1:2000.
Plan au niveau des terrasses.
Plan at terrace level.

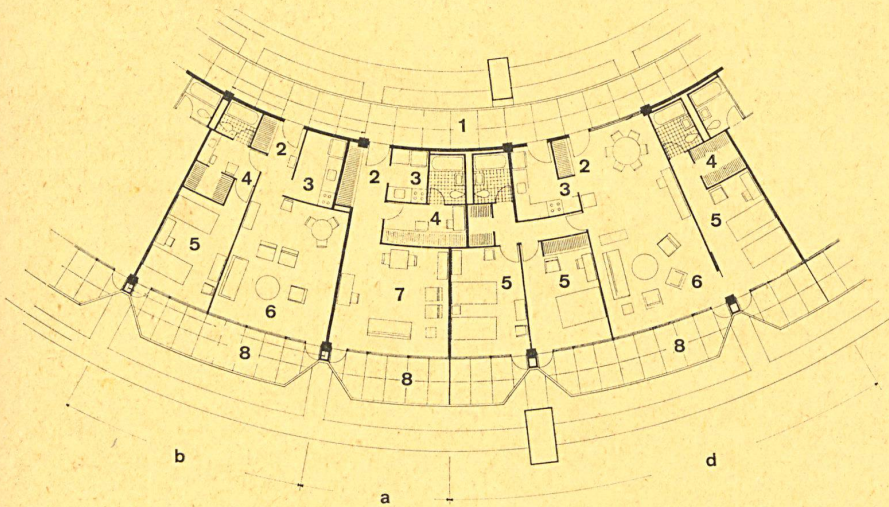
1 Chicago River / Rivière / Chicago River
2 Großmarkt / Grand marché / Large market





1
 Grundrißausschnitt mit Ein-, Zwei- und Dreizimmerwohnungen 1:300.
 Extrait de plan avec des appartements d'une, de deux et de trois pièces.
 Plan detail with one-, two-, and three-room flats.

- 1 Innerer Laubengang / Rue intérieure / Inner arcade
- 2 Wohnungseingang / Entrée de l'appartement / Flat entrance
- 3 Küche / Cuisine / Kitchen
- 4 Ankleideraum mit Bad / Penderie avec bain / Dressing room with bath
- 5 Schlafzimmer / Chambre à coucher / Bedroom
- 6 Wohn- und Eßzimmer / Séjour avec air de repas / Living-dining room
- 7 Wohn-, Eß- und Schlafräum der Einzimmerwohnung / Studio / One-room flat
- 8 Balkon / Balcon / Balcony
- a Einzimmerwohnung 48 m² / Studio / One-room flat
 Balkon 11 m² / Balcon / Balcony
- b Zweizimmerwohnung 69 m² / Appartement 2 pièces / Two-room flat
 Balkon 18 m² / Balcon / Balcony
- c Dreizimmerwohnung 96 m² / Appartement 3 pièces / Three-room flat
 Balkon 25 m² / Balcon / Balcony
- d Vierzimmerwohnung 122 m² / Appartement 4 pièces / Four-room flat
 Balkon 31 m² / Balcon / Balcony



2
 Grundrißausschnitt mit Ein-, Zwei- und Vierzimmerwohnung 1:300.
 Extrait de plan avec des appartements d'une de deux et de quatre pièces.
 Plan detail with one-, two-, and four-room flats.

3
 Westfassade, im Vordergrund Untergeschoßsockel, links hinten Hotel. 1:2000.
 Façade ouest, à l'avant-plan: socle du sous-sol, à gauche l'hôtel.
 West face, in foreground, basement foundation, left rear, hotel.

Die innere City von Chicago wird ständig erneuert. Derzeit bestehen Projekte für Rundhochhäuser an verschiedenen Stellen. In der nächsten Nähe des Großmarktes wird am Wolf Point, der Stelle einer alten Schenke aus der Pionierzeit, ein 80 Stockwerk hohes Apartmenthaus mit 1300 Ein- bis Vierzimmerwohnungen gebaut. Daneben soll ein Hotel mit 320 Zimmern entstehen.

Auf dem Stahlglasturm wird eine Fernsehantenne von ca. 450 m erstellt, die den Bau zu einem der höchsten Gebäude der Welt werden läßt.

Der Grundriß des Wohnturms ist ringförmig, im Inneren liegt ein oben abgedeckter Innenhof von ca. 40 m Durchmesser. In diesem Hof stehen zwei Lifttürme, die die 80 ringförmigen Laubgänge, von denen aus die Wohnungen erreicht werden, erschließen. Küchen und Badezimmer liegen an der Innenseite des Ringes, die Wohn- und Schlafräume außen.

Logischerweise wird bei diesem Grundriß eine ganze Reihe von Wohnungen reine Nordlage bekommen. Wieweit man diesen grundsätzlichen Mangel in Kauf nehmen will, sei dahingestellt.

Es mag sein, daß die den Mietern angebotenen übrigen Vorteile diesen Mangel aufheben. Dazu gehört eine Schlittschuhbahn, eine Tennishalle, vier Restaurants im Erdgeschoß, ein Kinosaal für 330 Personen, eine Parkgarage mit 800 Plätzen, Laden- und Verkaufslöke.

