

# Konstruktionsblätter

Objektyp: **Appendix**

Zeitschrift: **Bauen + Wohnen = Construction + habitation = Building + home : internationale Zeitschrift**

Band (Jahr): **17 (1963)**

Heft 10: **Volksschulen = Ecoles publiques = Public schools**

PDF erstellt am: **25.09.2024**

## **Nutzungsbedingungen**

Die ETH-Bibliothek ist Anbieterin der digitalisierten Zeitschriften. Sie besitzt keine Urheberrechte an den Inhalten der Zeitschriften. Die Rechte liegen in der Regel bei den Herausgebern. Die auf der Plattform e-periodica veröffentlichten Dokumente stehen für nicht-kommerzielle Zwecke in Lehre und Forschung sowie für die private Nutzung frei zur Verfügung. Einzelne Dateien oder Ausdrucke aus diesem Angebot können zusammen mit diesen Nutzungsbedingungen und den korrekten Herkunftsbezeichnungen weitergegeben werden. Das Veröffentlichen von Bildern in Print- und Online-Publikationen ist nur mit vorheriger Genehmigung der Rechteinhaber erlaubt. Die systematische Speicherung von Teilen des elektronischen Angebots auf anderen Servern bedarf ebenfalls des schriftlichen Einverständnisses der Rechteinhaber.

## **Haftungsausschluss**

Alle Angaben erfolgen ohne Gewähr für Vollständigkeit oder Richtigkeit. Es wird keine Haftung übernommen für Schäden durch die Verwendung von Informationen aus diesem Online-Angebot oder durch das Fehlen von Informationen. Dies gilt auch für Inhalte Dritter, die über dieses Angebot zugänglich sind.

Fassadenschnitt  
und Teilansicht einer  
Turnhalle

Coupe à travers la façade et vue  
partielle d'une salle de gymnastique  
Face section and detail view  
of a gymnasium

Novotny-Mähner, Offenbach a. M.

Doppelturnhalle  
Herder-Liebig-  
Schule in Gießen

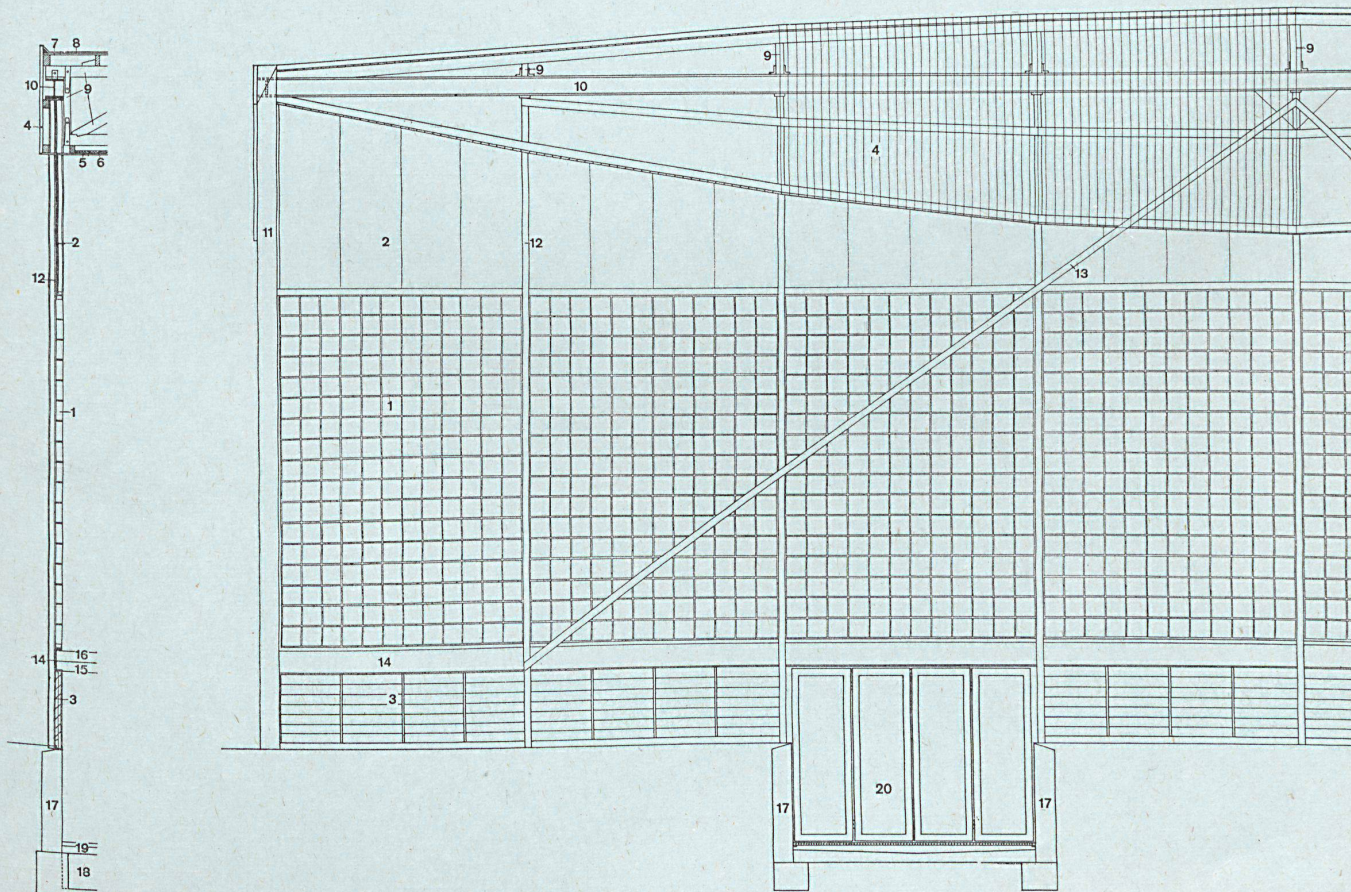
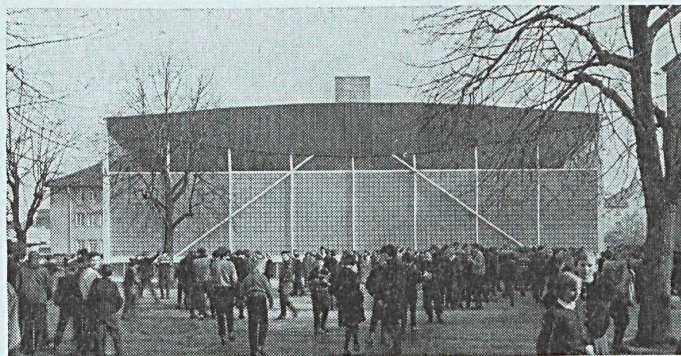
Salle de gymnastique à Giessen  
Gymnasium in Giessen

Fassadenschnitt und Teilansicht 1:100.  
Coupe à travers la façade et vue partielle.

Face section and detail view.

- 1 Glasbausteine 29/29/10 / Béton translucide 29/29/10 / Glass brick 29/29/10
- 2 Sicherheitsglas / Verre sécurit / Safety glass
- 3 Glaslamellenfenster / Fenêtres à stores vénitiens en verre / Window with glass slat blinds
- 4 Äußere Dachverschalung / Revêtement extérieur du toit / Outer roof boarding
- 5 Untere Dachverschalung / Revêtement du toit / Lower roof boarding
- 6 Isolierung und Schalldämmung / Isolation thermique et acoustique / Heat and acoustic insulation
- 7 Obere Dachverschalung / Revêtement supérieur du toit / Upper roof boarding
- 8 Dachdeckung, 2 Lagen Bitumenpappe Organitect und Bekiesung / Revêtement: 2 couches de carton bitumé Organitect et gravillon / Roofing: 2-ply tarpaper Organitect and gravel
- 9 Holzbinder / Fermes en bois / Wooden stringers
- 10 Ringbalken IPB 280 / Poutre IPB 280 / IPB beam

- 11 Eckstütze IPB 280 / Piliers d'angle IPB 280 / IPB corner support
- 12 Zwischenstütze 2 x IPB 100 / Piliers intermédiaires 2 x IPB 100 / Intermediate support 2 x IPB 100
- 13 Windversteifung IPB 100 / Contrevent IPB 100 / IPB bracing
- 14 Deckenaufleger L 320 / Support pour plafond L 320 / Ceiling base
- 15 Betondecke / Dalle de béton / Concrete deck
- 16 Schwingboden / Faux-plancher / False floor
- 17 Betonwand / Paroi de béton / Concrete wall
- 18 Installations-Kanal / Canaux d'installation / Installation duct
- 19 Fußboden / Plancher / Floor
- 20 Eingang / Entrée / Entrance



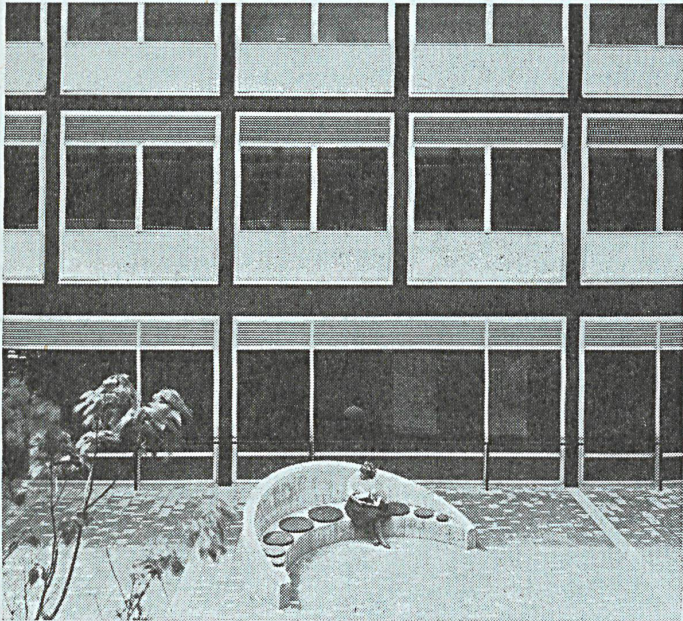
Volksschule  
in Düsseldorf

Fenêtres  
Windows

Plan détachable  
Design sheet

10/1963

Ecole à Dusseldorf  
School in Dusseldorf



**A**  
Ansicht eines Fassadenteils mit fest verglasten Fenstern (unten) und Fensterflügeln (oben) 1:100.

Détail de façade. Dans la partie inférieure vitrage fixe, dans la partie supérieure fenêtres mobiles.

View of face detail with fixed pane windows (below) and casements (above).

**B**  
Waagrechter Detailschnitt B-B (fest verglaste Fenster) 1:5.

Coupe horizontale à travers le vitrage fixe.

Horizontal section (fixed pane windows).

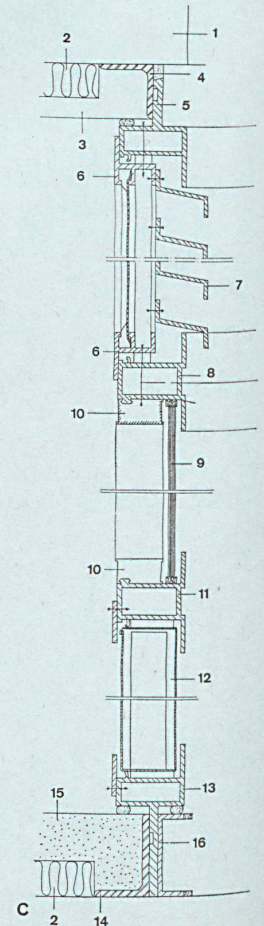
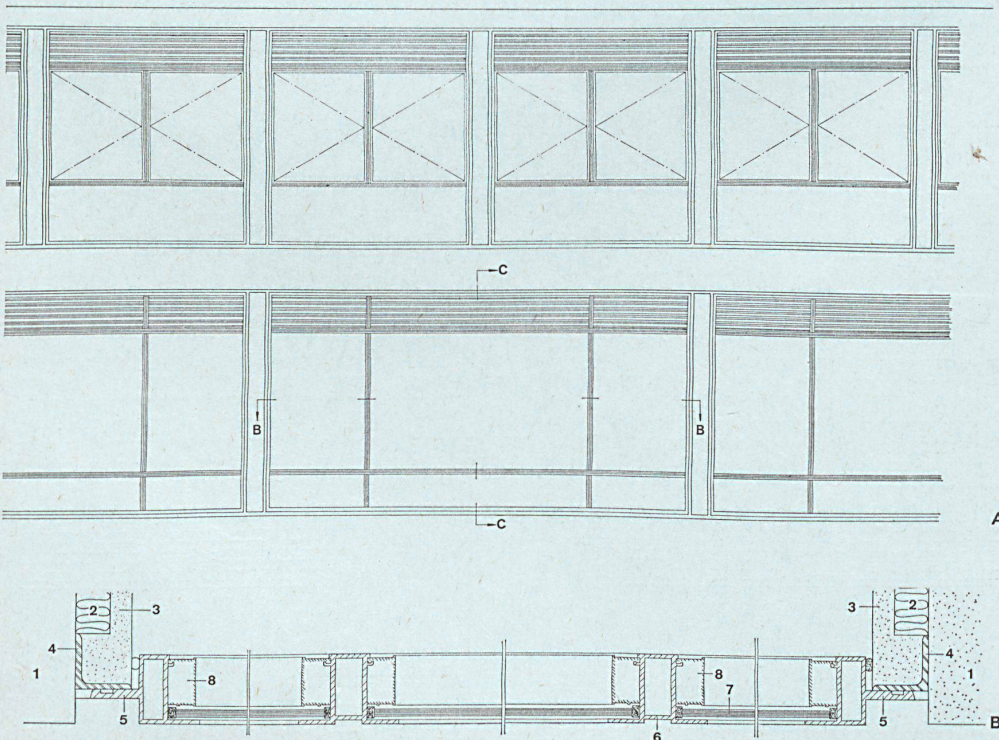
- 1 Betonpfeiler / Pilier en béton / Concrete pillar
- 2 Wärmeisolierung / Isolation thermique / Heat insulation
- 3 Innenputz / Crépis intérieur / Interior rendering
- 4 Anschlußwinkel 40/40/4 mm / Fer d'angle 40/40/4 mm / Angle iron 40/40/4 mm.
- 5 Seitliches Rahmenprofil / Cadre profilé / Lateral frame element
- 6 Fenstersprossenprofil / Petit bois profilé / Window frame element
- 7 Dickglasscheibe / Vitre / Thick pane
- 8 Scheibenleiste / Baguette / Window strut

**C**  
Senkrechter Detailschnitt C-C durch Permanentlüfter und fest verglastes Fenster 1:5.

Coupe verticale à travers le ventilateur et le vitrage fixe.

Vertical section of ventilator and fixed pane window.

- 1 Betonsturz / Sommier en béton / Concrete girt
- 2 Wärmeisolierung / Isolation thermique / Heat insulation
- 3 Innenputz / Crépis / Interior rendering
- 4 Anschlußwinkel im Sturz 40/40/4 mm / Raccord au sommier 40/40/4 mm / Angle iron in girt 40/40/4 mm.
- 5 Oberes Rahmenprofil / Partie supérieure du cadre / Upper frame element
- 6 Rahmenprofil des Permanentlüfters mit Fliegengitter / Ventilateur avec grille anti-moustique / Ventilator frame element with fly screen
- 7 Jalousie-Eisen des Permanentlüfters / Volet du ventilateur / Shutters of ventilator
- 8 Kämpferprofil / Traverse / Transom
- 9 Dickglasscheibe / Vitre / Thick pane
- 10 Scheibenleiste / Baguette / Window strut
- 11 Unteres Fensterrahmenprofil / Partie inférieure / Lower window frame element
- 12 Brüstungspanel / Panneau de l'allège / Parapet panel
- 13 Unteres Brüstungsrahmenprofil / Partie inférieure de l'allège / Lower parapet frame element
- 14 Bodenanschlußwinkel 60/40/5 mm / Raccord au plancher 60/40/5 mm / Floor connection iron 60/40/5 mm.
- 15 Fertigbeton-Boden / Plancher en béton / Concrete floor
- 16 U-Profil als unterer Rücksprung des Fensterfeldes / Profil U comme support de fenêtre / U-section as window support



A  
Grundriß 1:80.  
Plan.

B  
Ansicht und Schnitt von zwei Treppenaufen 1:80.  
Façade et coupe à travers deux volées.  
View and section of two flights of stairs.

C  
Detailpunkt. Inneres Treppenauge.  
Détail d'escalier.  
Detail. Interior stairs.

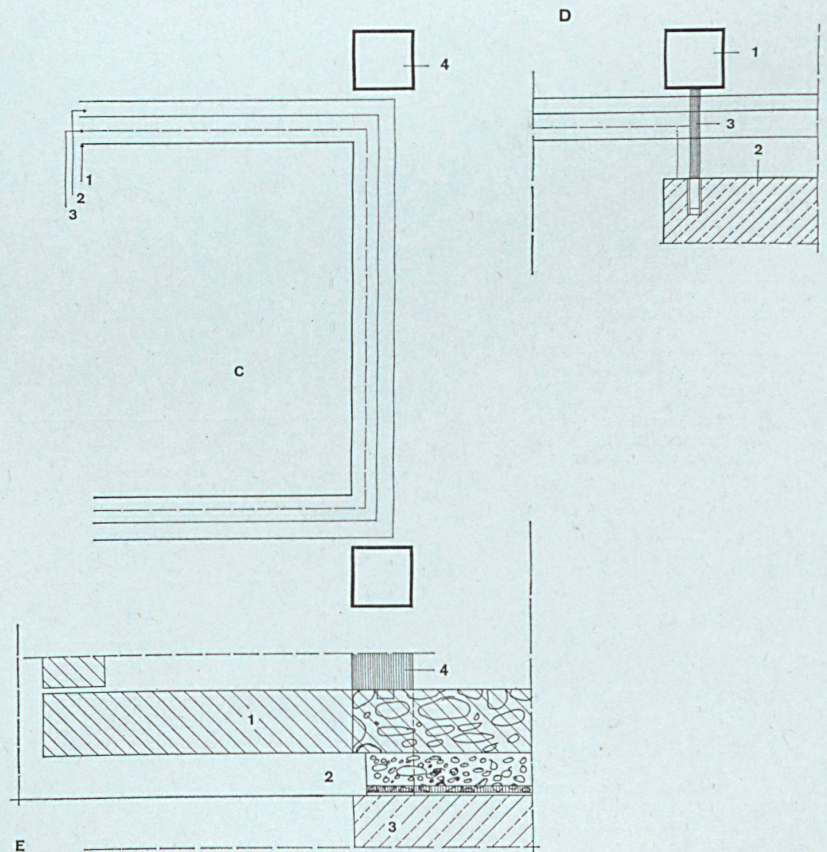
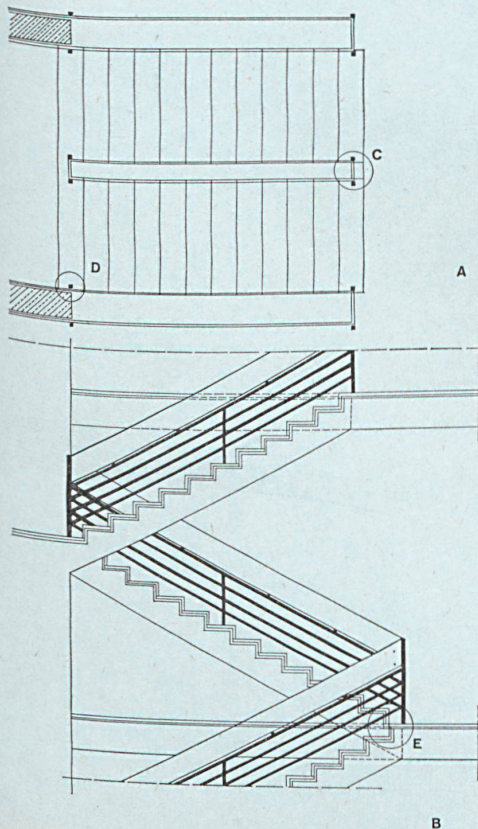
- 1 Sichtbetonkante / Arête en béton / Raw concrete edge
- 2 Wasserrinne / Rigole / Gutter
- 3 8 mm zurückliegende Fuge / Joint en retrait de 8 mm / 8 mm. recessed joint
- 4 Geländerstütze 35/35 mm / Pilier de balustrade 35/35 mm / Balustrade support 35/35 mm.

D  
Detailpunkt. Geländerstütze an der Betonscheibe.  
Détail du raccord de la balustrade au béton.  
Detail. Balustrade support connected with concrete deck.

- 1 Geländerstütze 35/35 mm / Pilier de balustrade 35/35 mm / Balustrade support 35/35 mm.
- 2 Betonscheibe / Béton / Concrete deck
- 3 Verbindungseisen / Fer de scellement / Connecting iron

E  
Detailpunkt. Schnitt durch das Treppenauge.  
Détail-coupe de l'escalier.  
Detail. Section of stairs.

- 1 Sichtbetonkante / Arête en béton / Raw concrete edge
- 2 Zurückgesetzte Fuge / Joint en retrait / Recessed joint
- 3 Betondecke / Dalle / Concrete deck
- 4 Geländerstütze in Ansicht / Vue du pilier de la balustrade / Balustrade support, frontal view



# Kleinschulhaus Rothrist

Petite école à Rothrist  
Small school-building at Rothrist

## Schnitt durch Klassentrakt

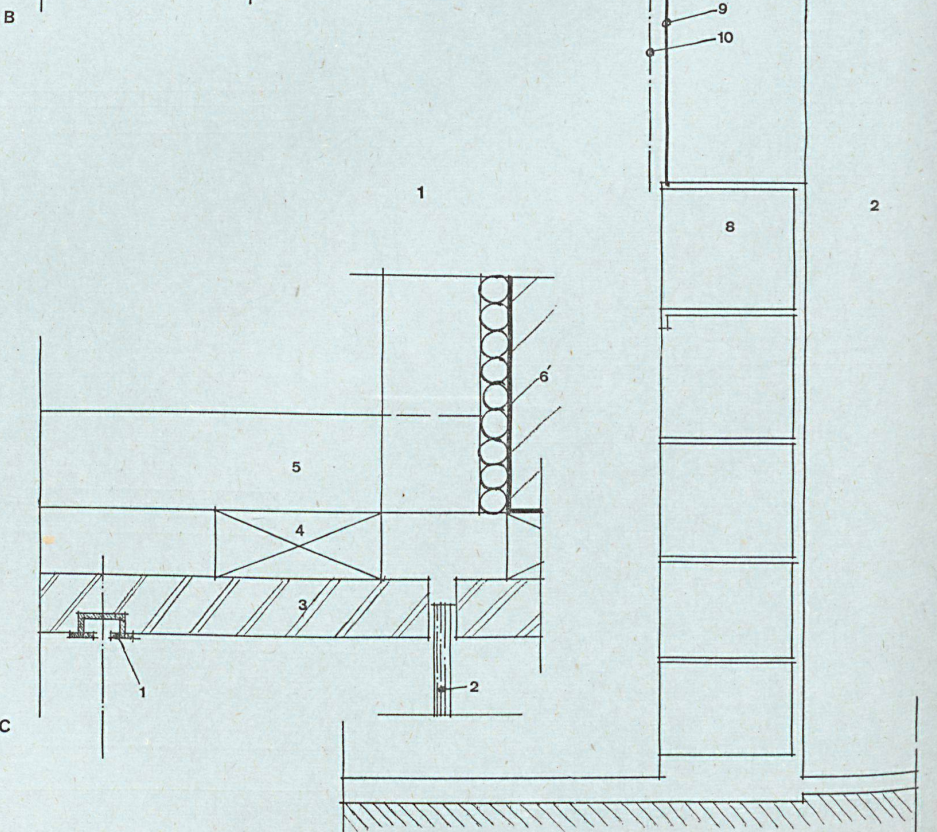
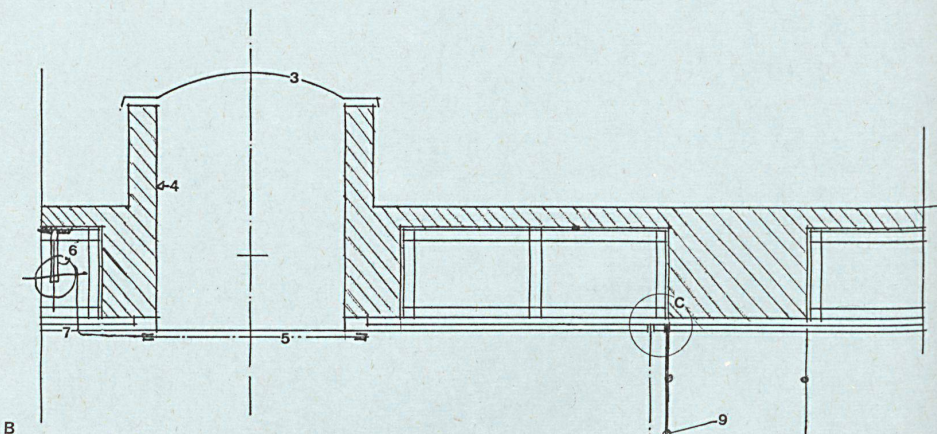
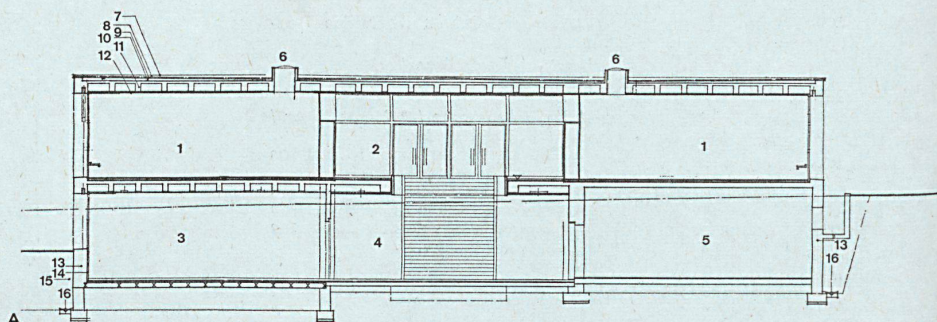
Coupe de l'ensemble des classes  
Section through classroom tract

## Konstruktionsblatt

Plan détachable  
Design sheet

A  
Schnitt durch Klassentrakt 1:250.  
Coupe de l'ensemble des classes.  
Section through classroom tract.

- 1 Klassenzimmer / Classe / Class-room
- 2 Erdgeschoßhalle / Hall du rez-de-chaussée / Ground floor hall
- 3 Handfertigkeitsraum / Atelier de bricolage / Manual instruction room
- 4 Untergeschoßhalle / Hall du sous-sol / Basement hall
- 5 Luftschutzraum / Abri PA / Air-raid shelter
- 6 Dachoberlichter, 4 pro Klasse / Lanterneaux, 4 par classe / Roof lighting units, 4 per classroom
- 7 Rundkies 4 cm / Gravier roulé 4 cm / Gravel chips 4 cm.
- 8 Sand 2 cm / Sable 2 cm / Sand 2 cm.
- 9 3 Lagen Dachpappe / 3 couches de papier bitumineux / 3 layers roofing felt
- 10 6-12-cm-Zellenbeton / Béton cellulaire 6-12 cm / 6-12 cm. cellular concrete
- 11 Stahlbeton / Béton armé / Reinforced concrete
- 12 21-mm-Holzdecke auf Lattenrost / Plafond en bois sur lattage, 21 mm / 21 mm. wood roof on lath grating
- 13 Beton P 250 mit Plastocretezusatz / Béton P 250 avec adjurent (Plastocrete) / P 250 concrete with added Plastocrete
- 14 Perfekta-Isolation / Isolation (Perfecta) / Insulation (Perfecta)
- 15 Steinpackung / Empierrement / Stone-bed
- 16 Sickerleitung / Drain



B  
Detail von Oberlichtern und Schrankwänden 1:25.  
Détail des lanterneaux et des placards encastrés.  
Detail of roof-lighting and cupboard walls.

- 1 Klassenzimmer / Classe / Class-room
- 2 Halle / Hall
- 3 Oberlichtkuppel / Lanterneau en forme de coupole / Roof lighting cupola
- 4 Sichtbeton / Béton apparent / Exposed concrete
- 5 Zug-Dunkelstore / Rideau noir à poulie / Dark curtains
- 6 Storenwalze; Walzenauflager an Betondecke aufgehängt / Cylindre, appuis du cylindre suspendus à la dalle en béton / Curtain roller, support attached to concrete ceiling
- 7 Holzdecke 21 mm auf Lattenrost / Plafond en bois 21 mm sur lattage / 21 mm. wood roofing on lath grating
- 8 Schrankwand / Paroi avec placards encastrés / Cupboard wall
- 9 Sprossenlose Verglasung / Vitrage uni / Unbroken glass surfaces
- 10 Schleudervorhang / Rideau à tringle / Curtains with rod

C  
Detailpunkt C 1:2,5.  
Détail C.  
Detail C.

- 1 Vorhangschiene VS 57 / Tringle VS 57 / Curtain rod VS 57
- 2 Sprossenlose Verglasung / Vitrage uni / Unbroken glass surface
- 3 Holzdecke 21 mm / Plafond en bois 21 mm / 21 mm. wooden ceiling
- 4 Lattung / Lattage / Lath
- 5 Holzkonstruktion der Schilfrohr-Hourdis / Construction en bois des hourdis de roseaux / Wooden construction of reed floor
- 6 Eisenbeton / Béton armé / Reinforced concrete