

Objektyp: **Advertising**

Zeitschrift: **Bauen + Wohnen = Construction + habitation = Building + home : internationale Zeitschrift**

Band (Jahr): **17 (1963)**

Heft 9: **Industriebauten = Bâtiments de l'industrie = Factories**

PDF erstellt am: **24.09.2024**

Nutzungsbedingungen

Die ETH-Bibliothek ist Anbieterin der digitalisierten Zeitschriften. Sie besitzt keine Urheberrechte an den Inhalten der Zeitschriften. Die Rechte liegen in der Regel bei den Herausgebern. Die auf der Plattform e-periodica veröffentlichten Dokumente stehen für nicht-kommerzielle Zwecke in Lehre und Forschung sowie für die private Nutzung frei zur Verfügung. Einzelne Dateien oder Ausdrucke aus diesem Angebot können zusammen mit diesen Nutzungsbedingungen und den korrekten Herkunftsbezeichnungen weitergegeben werden. Das Veröffentlichen von Bildern in Print- und Online-Publikationen ist nur mit vorheriger Genehmigung der Rechteinhaber erlaubt. Die systematische Speicherung von Teilen des elektronischen Angebots auf anderen Servern bedarf ebenfalls des schriftlichen Einverständnisses der Rechteinhaber.

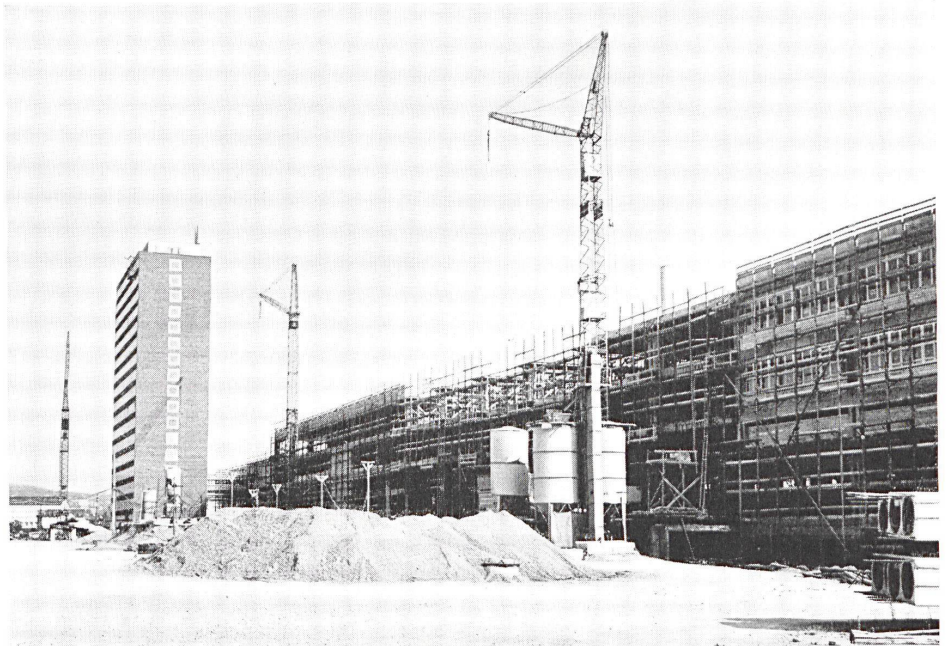
Haftungsausschluss

Alle Angaben erfolgen ohne Gewähr für Vollständigkeit oder Richtigkeit. Es wird keine Haftung übernommen für Schäden durch die Verwendung von Informationen aus diesem Online-Angebot oder durch das Fehlen von Informationen. Dies gilt auch für Inhalte Dritter, die über dieses Angebot zugänglich sind.



Sicht-Backsteine

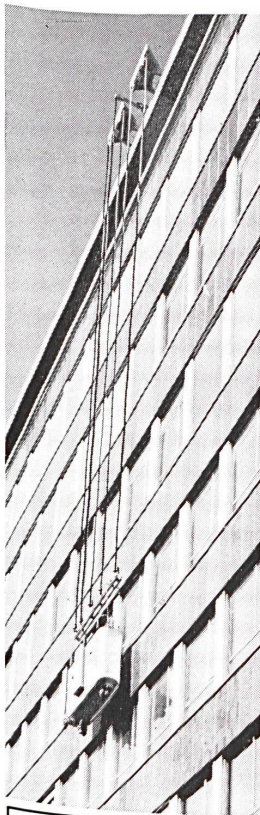
in vielen
Farben
Oberflächen
Größen



Hochhaus und Lagergebäude des Migros-Genossenschaftsbundes Zürich-Herdern

Materialbedarf / Sichtbacksteine:

Hochhaus 18 Stockwerke ca. 300 000 N 1 (RJ 12 oP schwarz)
Lagerhaus 90 x 300 m ca. 4 000 000 N 1 (RJ 12 weiß)



HABEGGER Fassadenarbeitsbühnen

Für Hoch-,
Industrie-,
Kraftwerkbauten
usw.

Vollautomatische,
halbautomatische,
handbetriebene
Anlagen.

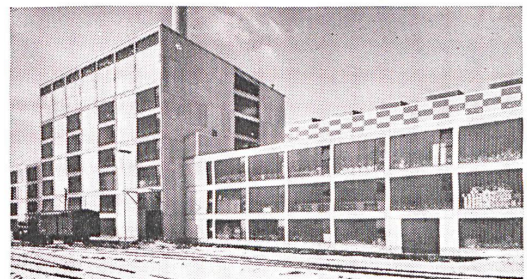
Ausführung nach
SUVA-Vorschrift.

Individuelle Projektierung

Verlangen Sie
unsere Beratung
bereits beim
Projektstudium.

Maschinenfabrik
HABEGGER
THUN
↑
Tel. 033 2 18 37

Luftseilbahnen
Stahlbau
Fassaden-Unterhaltsanlagen
Kran- und Verladeanlagen
Elektrozüge
Seilzugapparate
Metallbandsägen



Profilist
BAUGLAS

das moderne, dekorative
Bauelement für

Fassaden
Treppenhäuser
Eingangspartien
Veranden
Fensterbänder
Industriebauten

sprossenlos, wartungsfrei,
preisgünstig



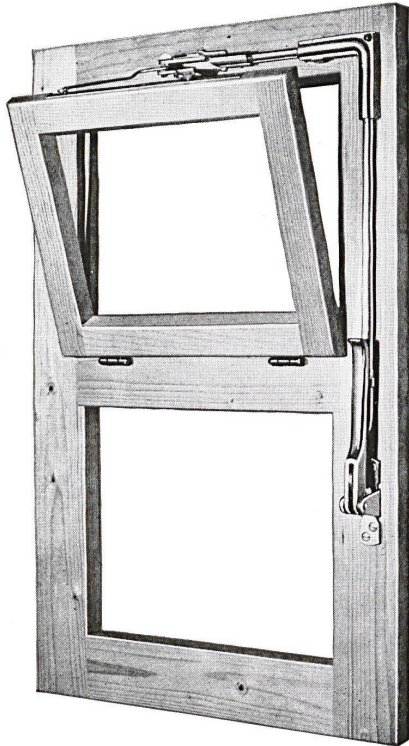
Beratung, Offerten und Lagerhaltung
durch die Spezialfirma

GRÜNINGER
OLTEN + ZÜRICH 5/23

Aarburgerstr. 105
Tel. 062/53466

Josefstrasse 26
Tel. 051/425210

OLMA: Halle 3, Stand 355



VENTUS E

Schweizer Fabrikat

DER Oberlichtverschluß

funktionssicher, den höchsten Ansprüchen der modernen Bautechnik entsprechend.

Eignet sich für Einzelverschluß und Gruppenanlagen, für Auf- und Unterputz-Montage, für Holz- und Metallkonstruktionen.

Dieser Verschluß hat sich tausendfach bewährt in Schulhäusern, Turnhallen, Bahn-, Post-, Bank- und Bürogebäuden, Fabriken, Hochhäusern usw.

Lieferung durch den Fachhandel

M S L

Unser technischer Dienst steht Ihnen zur Beratung gerne zur Verfügung.

**Schloß- und
Beschlägefabrik AG
Kleinlützel SO
Telefon 061/89 86 77/78**

Kristallspiegelschrank sabez «form 2000»

Die Sanitär-Bedarf AG – sabez – hat es sich zur Aufgabe gemacht, immer wieder Neues zu entwickeln. Jedes dieser Fabrikate wird grundsätzlich nach folgenden Richtlinien entwickelt:

- gute formale Gestaltung;
- erstklassiges Material;
- einfache und zweckmäßige Konstruktion;
- leichte Reinigungsmöglichkeit.

Daß diese Grundsätze auch bei den neuen Kristallspiegelschränken der Serie «form 2000» angewendet wurden, beweisen Ihnen die nachfolgenden Bilder und Beschreibungen.

Wie bereits der Name, der für die neuen Spiegelschränke gewählt wurde, «form 2000», andeutet, wurde wiederum das Hauptgewicht auf die formale Gestaltung und die technische Vollkommenheit sowie auf die zweckgerichtete Konstruktion gelegt. Diese Spiegelschränke sind sehr ansprechend für das Auge und zudem handwerklich sehr fein gearbeitet. Als Material wurde Novopan mit allseitigem weißem Kunststoffbelag verwendet. Die großen Kristallspiegel «Galvolux» sind ohne Klammern direkt an den Türen befestigt und bedecken die gesamte Türbreite, was den Schränken ein sehr großzügiges Aussehen verleiht. Auch der Innenausbau wirkt dank dem weißen Kunststoffbelag sehr luxuriös. Es ist dabei gelungen, durch Verzicht auf unnötige konstruktive Schnörkel und Nuten eine überdurchschnittliche leichte Reinigungsmöglichkeit zu gewährleisten. Das Besondere der Konstruktion zeigt sich übrigens auch darin, daß bei geöffnetem Schrank der ganze Innenraum hell und regelmäßig ausgeleuchtet ist.

Die Inneneinteilung wurde besonders gut überdacht. Die speziellen Flaschenabteile gestatten auch das Unterbringen der größeren im heutigen Badzimmer so oft verwendeten Flaschen, zum Beispiel Badezusatz, Kölnischwasser usw.

Alle sabez-«form-2000»-Kristallspiegelschränke sind sowohl für Unter-

putz- als auch für Überputzmontage konstruiert. Im allgemeinen wird jedoch empfohlen, eher die Überputzmontage anzuwenden. Die Vorteile sind einleuchtend:

- Die Schränke können zuletzt im Badzimmer montiert werden, das heißt Maurer, Gipser, Plättlileger können ihre Arbeit in einem Zuge zu Ende führen, da das spätere Zututzen wegfällt.
- Die Spiegelschränke, die Überputz montiert sind, können jederzeit mit Leichtigkeit entfernt und eventuell durch Schränke mit anderen Abmessungen ersetzt werden.

– Nicht zuletzt darf auch ein praktischer Vorteil der Überputzmontage, den bestimmt jeder Rasierer unter uns sich schon oft gewünscht hat, nicht unerwähnt bleiben:

Bei der Überputzmontage ist der Spiegel näher beim Gesicht! Manchmal ist gerade diese Tatsache ausschlaggebend für die Wahl, ob Über- oder Unterputzmontage.

Jedem Kristallspiegelschrank liegt eine Montageanleitung mit Montagelehre bei, was heute zu einer Selbstverständlichkeit gehören sollte. Diese Montagelehre ist separat eingepackt, so daß die Aufhängung vorbereitet werden kann, ohne daß der Schrank aus seiner schützenden Verpackung genommen werden muß. Dieser Umstand gestattet zudem, daß der zu montierende Schrank erst zu allerletzt auf die Baustelle gebracht werden muß; dadurch sind auch Beschädigungen auf der Baustelle praktisch ausgeschlossen.

ARI

