

Lager- und Bürogebäude einer Industrieeinrichtungsfirma in Biel = Dépôt et bâtiment de bureaux à Bienne = Warehouse and office building of an industrial installations firm in Biel

Autor(en): [s.n.]

Objektyp: Article

Zeitschrift: **Bauen + Wohnen = Construction + habitation = Building + home :
internationale Zeitschrift**

Band (Jahr): **17 (1963)**

Heft 9: **Industriebauten = Bâtiments de l'industrie = Factories**

PDF erstellt am: **25.09.2024**

Persistenter Link: <https://doi.org/10.5169/seals-331677>

Nutzungsbedingungen

Die ETH-Bibliothek ist Anbieterin der digitalisierten Zeitschriften. Sie besitzt keine Urheberrechte an den Inhalten der Zeitschriften. Die Rechte liegen in der Regel bei den Herausgebern.

Die auf der Plattform e-periodica veröffentlichten Dokumente stehen für nicht-kommerzielle Zwecke in Lehre und Forschung sowie für die private Nutzung frei zur Verfügung. Einzelne Dateien oder Ausdrucke aus diesem Angebot können zusammen mit diesen Nutzungsbedingungen und den korrekten Herkunftsbezeichnungen weitergegeben werden.

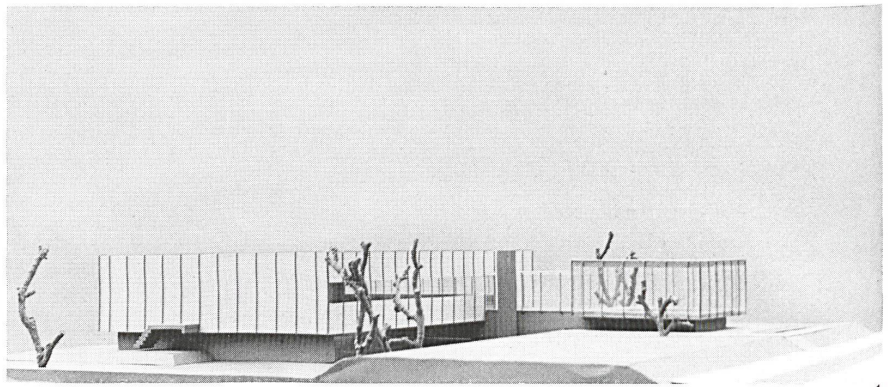
Das Veröffentlichen von Bildern in Print- und Online-Publikationen ist nur mit vorheriger Genehmigung der Rechteinhaber erlaubt. Die systematische Speicherung von Teilen des elektronischen Angebots auf anderen Servern bedarf ebenfalls des schriftlichen Einverständnisses der Rechteinhaber.

Haftungsausschluss

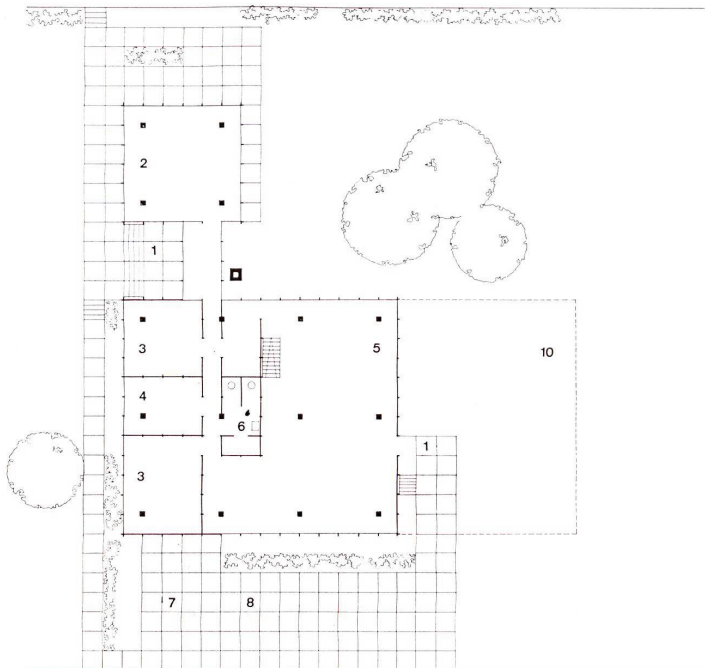
Alle Angaben erfolgen ohne Gewähr für Vollständigkeit oder Richtigkeit. Es wird keine Haftung übernommen für Schäden durch die Verwendung von Informationen aus diesem Online-Angebot oder durch das Fehlen von Informationen. Dies gilt auch für Inhalte Dritter, die über dieses Angebot zugänglich sind.

Lager- und Bürogebäude einer Industrie- einrichtungsfirma in Biel

Dépôt et bâtiment de bureaux à Bienne
Warehouse and office building of an industrial
installations firm in Biel



9



9

4

2

Der Bauherr, der Industrieeinrichtungen vertritt, brauchte eine, von der großen Ausfallstraße Biel-Solothurn gut sichtbare Ausstellungsmöglichkeit. Hierzu entstand ein 4seitig verglaster Pavillon, der nachts als Lichtkubus erscheint. Die Gebäude wurden auf einem Grundriß von $1,20 \times 1,20$ m aufgebaut, das Maß basiert auf der maximalen Plattenbreite von Isolier- und Eternitfassadenplatten. Untergeschoßwände und Säulen in armiertem Beton. Wandkonstruktion: Die vorgefertigten auf Ventilation angelegten Paneel-Elemente bestehen aus 37 mm starken Holzspan-Blockplatten, vor die, mit sichtbarer Verschraubung bei 7 mm Abstand, naturgraue 7 mm starke Asbestzementplatten vorgesetzt sind. Luftzirkulation mit K-Wert von 0,9. Gerollte Stahlblechprofile dienen als sekundäre Tragkonstruktion für die verglasten bzw. ausgefachten Wandflächen.

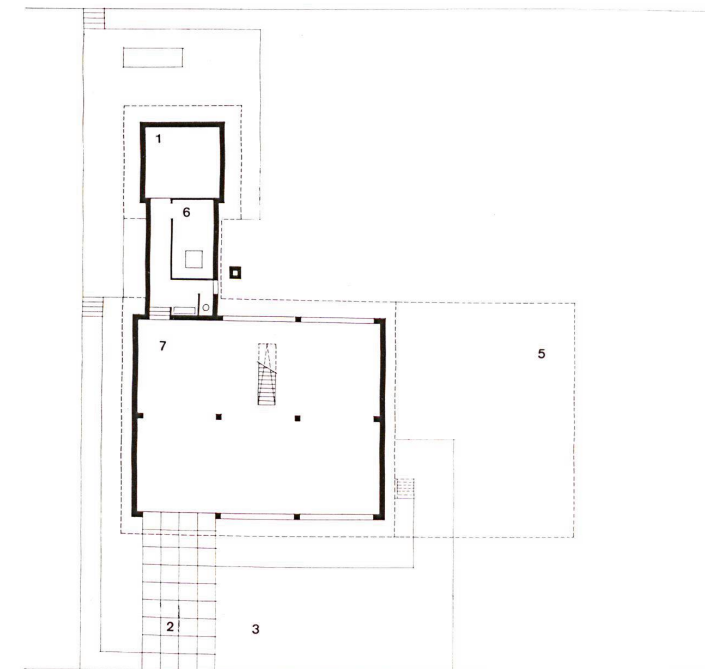
1
Modellaufnahme.
Photo de maquette.
Photo of model.

2
Erdgeschoß 1:400.
Rez-de-chaussée.
Plan of ground floor.

1 Eingang / Entrée / Entrance
2 Ausstellung / Exposition / Exhibitions
3 Büro / Bureau / Office
4 Konferenzzimmer / Conférence / Conference room
5 Lager / Entrepôt / Storage
6 Toilettens / Toilets
7 Rampe / Ramp
8 Parkplatz / Parking
9 Straße / Route / Roadway
10 Erweiterung / Agrandissement / Extension

3
Untergeschoß 1:400.
Sous-sol.
Basement.

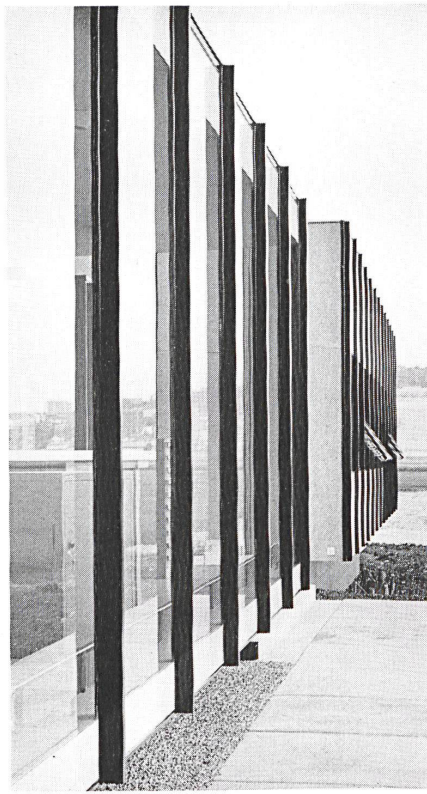
1 Lager / Entrepôt / Storage
2 Rampe / Ramp
3 Parkplatz / Parking
4 Straße / Route / Roadway
5 Erweiterung / Agrandissement / Extension
6 Heizung / Chauffage / Heating
7 Montage / Assemblée



4

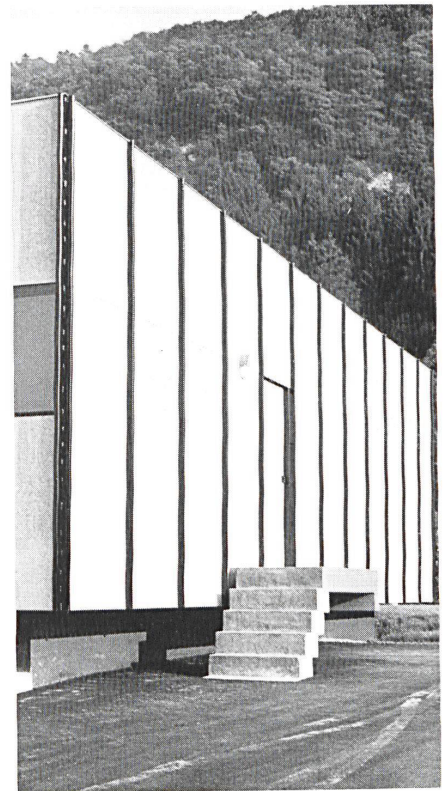
3

1
Ausstellungspavillon – Bürofront.
Pavillon d'exposition, bureaux.
Exhibition pavilion and office fronts.



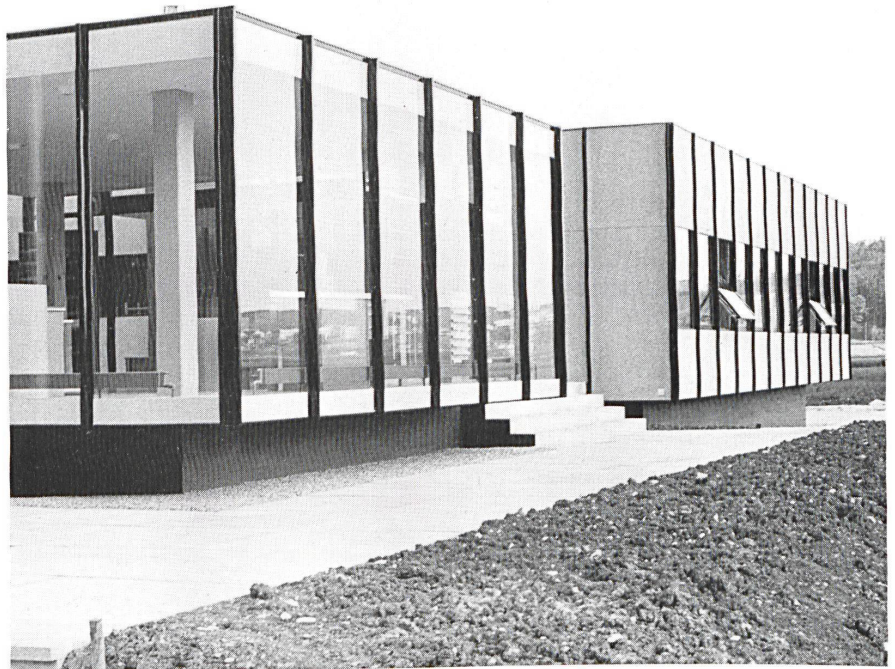
1

2
Geschlossene Fassadenfront. Lageranlieferung.
Façade pleine. Livraison.
Unified façade. Delivery.



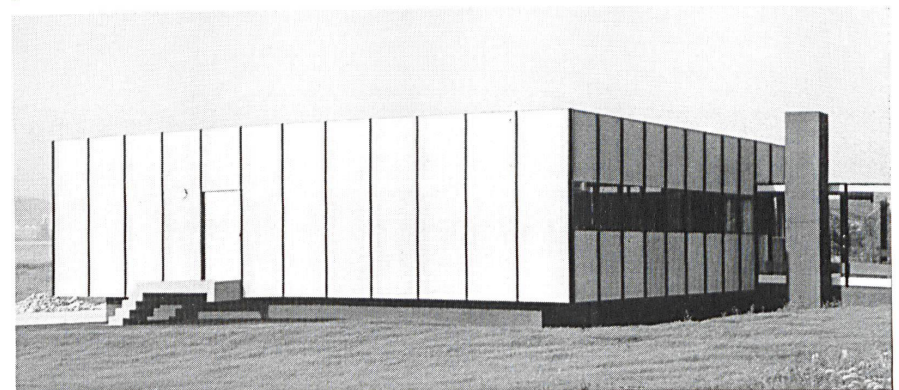
2

3
Ausstellungspavillon – Bürofront.
Pavillon d'exposition, bureaux.
Exhibition pavilion and office fronts.



3

4
Lagerfront mit Verbindungsgang zum Ausstellungs-
pavillon.
Entrepôt avec couloirs de liaison vers le pavillon
d'exposition.
Store-room frontage with connecting corridors to
exhibition pavilion.



4