

Einfamilienhaus am Zürichsee = Maison- familiale au bord du lac de Zurich = House on the Lake of Zurich

Autor(en): **[s.n.]**

Objektyp: **Article**

Zeitschrift: **Bauen + Wohnen = Construction + habitation = Building + home :
internationale Zeitschrift**

Band (Jahr): **16 (1962)**

Heft 12

PDF erstellt am: **24.09.2024**

Persistenter Link: <https://doi.org/10.5169/seals-331352>

Nutzungsbedingungen

Die ETH-Bibliothek ist Anbieterin der digitalisierten Zeitschriften. Sie besitzt keine Urheberrechte an den Inhalten der Zeitschriften. Die Rechte liegen in der Regel bei den Herausgebern.

Die auf der Plattform e-periodica veröffentlichten Dokumente stehen für nicht-kommerzielle Zwecke in Lehre und Forschung sowie für die private Nutzung frei zur Verfügung. Einzelne Dateien oder Ausdrucke aus diesem Angebot können zusammen mit diesen Nutzungsbedingungen und den korrekten Herkunftsbezeichnungen weitergegeben werden.

Das Veröffentlichen von Bildern in Print- und Online-Publikationen ist nur mit vorheriger Genehmigung der Rechteinhaber erlaubt. Die systematische Speicherung von Teilen des elektronischen Angebots auf anderen Servern bedarf ebenfalls des schriftlichen Einverständnisses der Rechteinhaber.

Haftungsausschluss

Alle Angaben erfolgen ohne Gewähr für Vollständigkeit oder Richtigkeit. Es wird keine Haftung übernommen für Schäden durch die Verwendung von Informationen aus diesem Online-Angebot oder durch das Fehlen von Informationen. Dies gilt auch für Inhalte Dritter, die über dieses Angebot zugänglich sind.

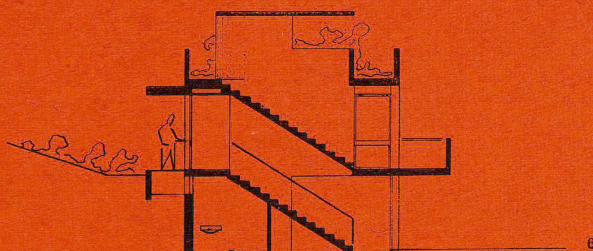
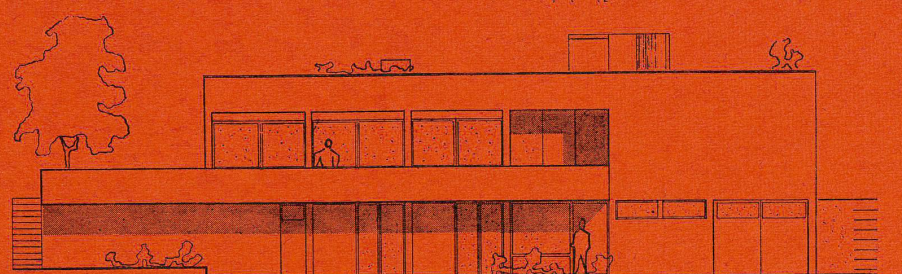
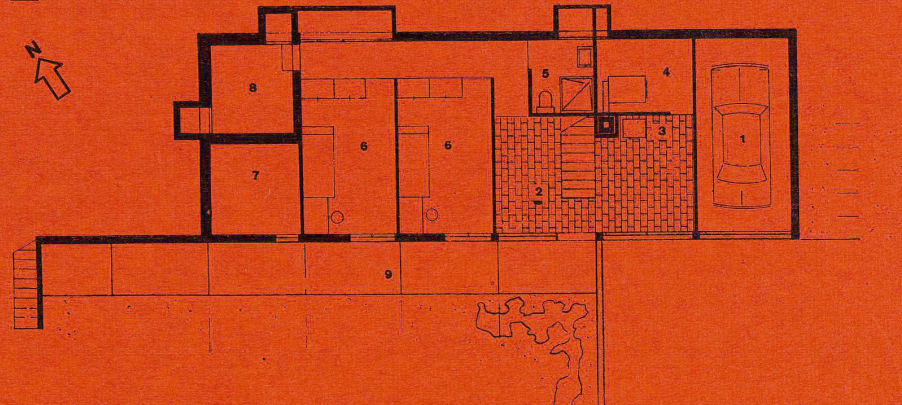
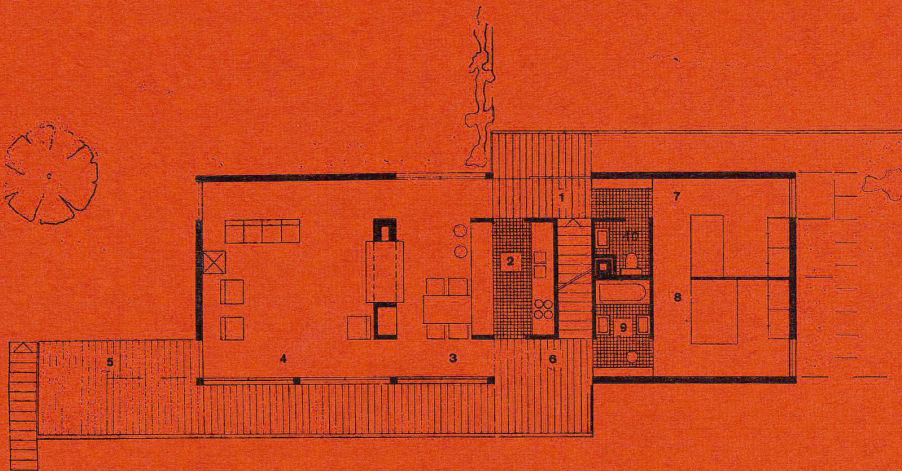
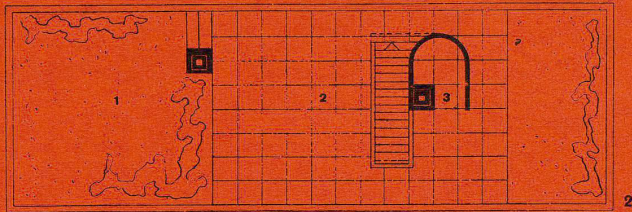


Edi Franz, Zürich

Einfamilienhaus am Zürichsee

Maison-familiale au bord du lac de Zurich
House on the lake of Zurich

Entwurf 1961, gebaut 1962



In einem ehemaligen Rebhang, mit herrlicher Aussicht auf den Zürichsee, war für eine Familie mit zwei Kindern ein Einfamilienhaus zu projektieren. Der steile, nach Südwesten geneigte Hang führte zu einem schmalen Baukörper. Die Grundfläche, im Verhältnis 3:1 mit der Verlängerung des Sitzplatzes, fügt sich parallel zu den noch bestehenden Stützmauern in den Rebberg ein.

Die Raumgruppen sind im selben Verhältnis angeordnet. $\frac{1}{3}$ Schlafen und Hygiene, $\frac{1}{3}$ Verkehr, Arbeit und Essen, $\frac{1}{3}$ Wohnen, Entspannen.

1 Modellansicht von Süden.
Vue sud de la maquette.
South view of model.

2 Dachgartengrundriß 1:200.
Plan du jardin sur le toit.
Plan of roof garden.

1 Dachgarten / Jardin sur le toit / Roof garden
2 Solarium
3 Dusche / Douche / Shower

3 Erdgeschoß 1:200.
Rez-de-chaussée.
Ground floor.

1 Eingang / Entrée / Entrance
2 Küche / Cuisine / Kitchen
3 Essen / Manger / Dining area
4 Wohnen / Vivre / Living area
5 Gartensitzplatz / Vivre à l'extérieur / Outdoor seating area
6 Loggia
7 Schlafzimmer des Herrn / Chambre à coucher du maître de maison / Master room
8 Schlafzimmer der Dame / Chambre à coucher de la maîtresse de maison / Lady of the house
9 Bad / Bain / Bath
10 WC

4 Untergeschoß 1:200.
Sous-sol.
Basement.

1 Garage
2 Hauseingang / Entrée / Entrance
3 Waschmaschine / Machine à laver / Washing-machine
4 Heizung / Chauffage / Heating
5 Dusche / Douche / Shower
6 Kinderzimmer / Chambres à coucher des enfants / Children's rooms
7 Geräte / Outils / Utensils
8 Luftschutzraum / Abri / Shelter
9 Gedeckter Gartensitzplatz / Place couverte au jardin / Covered garden seating area

5 Südwestfassade.
Façade sud-ouest.
South-west elevation.

6 Schnitt 1:200.
Coupe.
Section.