

Objektyp: **Advertising**

Zeitschrift: **Bauen + Wohnen = Construction + habitation = Building + home : internationale Zeitschrift**

Band (Jahr): **16 (1962)**

Heft 7: **Schulbauten = Ecoles = Schools**

PDF erstellt am: **26.09.2024**

Nutzungsbedingungen

Die ETH-Bibliothek ist Anbieterin der digitalisierten Zeitschriften. Sie besitzt keine Urheberrechte an den Inhalten der Zeitschriften. Die Rechte liegen in der Regel bei den Herausgebern. Die auf der Plattform e-periodica veröffentlichten Dokumente stehen für nicht-kommerzielle Zwecke in Lehre und Forschung sowie für die private Nutzung frei zur Verfügung. Einzelne Dateien oder Ausdrucke aus diesem Angebot können zusammen mit diesen Nutzungsbedingungen und den korrekten Herkunftsbezeichnungen weitergegeben werden. Das Veröffentlichen von Bildern in Print- und Online-Publikationen ist nur mit vorheriger Genehmigung der Rechteinhaber erlaubt. Die systematische Speicherung von Teilen des elektronischen Angebots auf anderen Servern bedarf ebenfalls des schriftlichen Einverständnisses der Rechteinhaber.

Haftungsausschluss

Alle Angaben erfolgen ohne Gewähr für Vollständigkeit oder Richtigkeit. Es wird keine Haftung übernommen für Schäden durch die Verwendung von Informationen aus diesem Online-Angebot oder durch das Fehlen von Informationen. Dies gilt auch für Inhalte Dritter, die über dieses Angebot zugänglich sind.

Herman Miller Collection

Der Lehnstuhl für eine Haltung, die wir als angenehm empfinden: zwischen Liegen und Sitzen, ausgebreitet auf Kissen, überall weich, den Kopf angelehnt, die Beine nicht auf den Boden gestützt, sondern auf einem Hocker in Sitzhöhe ausgestreckt.
Der Lounge Chair gibt mehr her als bequemes Sitzen für eine bestimmte Zeit. Er soll einladen. Einladen zur Entspannung.
Die Schalenteile des Sessels sind aus Palisanderholz, ein wenig gegeneinander beweglich. Die Lederkissen mit Daunen und Schaumgummi gefüllt
Design: Charles Eames, 1956

Herman-Miller-Lizenznehmer
für Zentraleuropa: Contura SA,
Birsfelden/Basel, Tel. 061/41 38 49.
Ausstellung und Verkauf:
Zürich, Schiffpl. 32,
Tel. 051/47 11 02.
Basel, Aeschenvorstadt 4
(Passage), Tel. 061/24 55 34.
Herman-Miller-Wiederverkäufer:
Aarau: Strebel Wohnungs-
einrichtungen AG
Baden: Hans Lüscher
Basel: Möbel-Genossenschaft
Bern: Teo Jakob
Biel: Möbel-Genossenschaft
Fribourg: J. C. Meyer
Genf: Teo Jakob
Genf: L'Habitation
Lausanne: Coopérative du Meuble
Lausanne: Ch. Richter
La Chaux-de-Fonds:
Marcel Jacot SA,
Lugano: Interform SA,
Luzern: Ueberschlag-Biser
Muttens: E. Hersberger
Schaffhausen: Th. Häberli
Solethurn: Wagner-Teuscher AG
St.Gallen: Möbel-Dörig
Winterthur: Kaech Wohnform:
Zürich: Ambiente
Zürich: Möbel-Genossenschaft

Herman  Miller



zeitgemäss bauen



Aadorf
052 4 71 1
Basel
061 34 63 6
Bern
031 2 26 4

Genf
022 33 82 0

bauen mit




Lausanne
021 26 18 4
Lugano
091 3 44 3
Luzern
041 2 72 4

St.Gallen
071 23 14 7

GRIESSER

Zürich
051 23 73 9



Solomatic Raff- und Rollstoren
Alucolor Aluminium-Rolläden
Holz- und Stahlrolläden



Jalousieläden

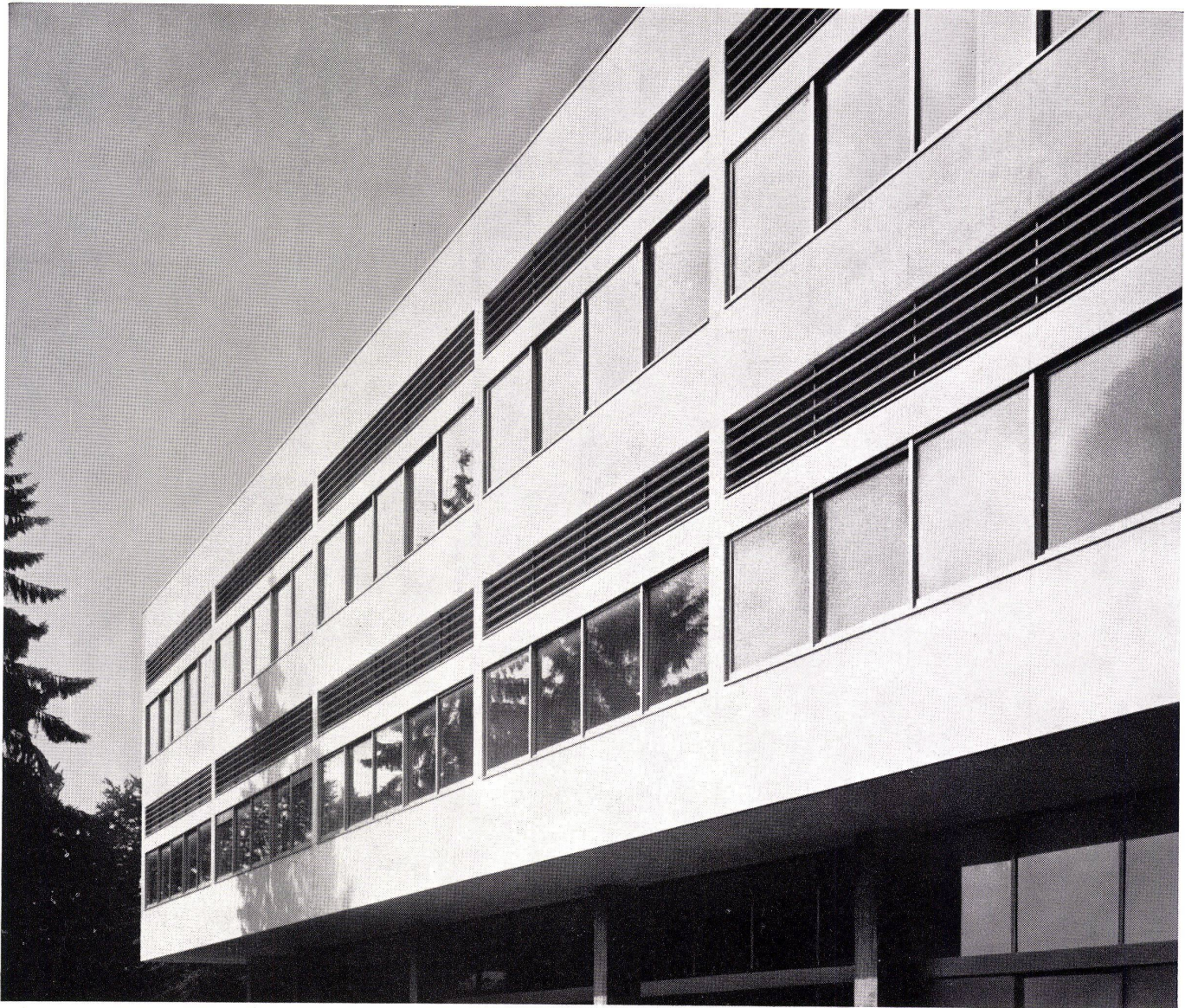
Stoffrouleaux
Sonnenstoren
Verdunkelungsanlagen

Roll- und Scherengitter

Kipp- und Schwenktore
Andere Torkonstruktionen
Trennwände Holoplast



GC Alwintite Leichtmetall Schiebefenster



Kantonsschule Freudenberg Zürich

GC 5913

Richtige Flügelanordnung
Klare Formgebung
Amerikanische Zweckmässigkeit
Rationelle Konstruktion

Freie Raumdisposition
Moderne Fassadengestaltung
Schweizerische Präzision
Günstiger Preis

Geilinger & Co. Winterthur

Schulmöbel so wie wir sie lieben



...vor allem mit einer Tischplatte, die unserem unbändigen Willen – allem eine «persönliche Note» aufzudrücken – widersteht und selbstverständlich in der Höhe verstellbar ist. ...mit einem «Tintenfass», dessen Konstruktion so sicher ist, dass es nicht täglich zu neuem Unfug verlockt.

embru

Embru-Werke
Rüti ZH
☎ 055/44844

...genügend Platz für unsere Mappe oder den Tornister und für alles Lehrmaterial, mit dem man uns belastet. ...alles robust gebaut, damit wir uns frühzeitig an die Härten des Lebens gewöhnen und... Freude haben am Schulunterricht. – Alles Wünsche, die von Embru-Schulmöbeln erfüllt werden.

Baukeramik Gail



Mehrfamilienhaus, Zürich

zeitlos rentabel

Unsere Vertretung:

Jos. Sedleger · Zürich 11/46

Hürstringstrasse 7 · Telefon (051) 57 22 70

Seit 1891 stellen die
Wilhelm Gail'schen Tonwerke
Baukeramik her:
Spalt-Wandplatten
Spaltplättchen
Spalt-Bodenplatten
Schwimmbckenverkleidungen
Verblendklinker
Verblendklinker-Riemen

**WILHELM GAIL'SCHE
TONWERKE GIESSEN**

futura

**futura-Büromöbel
für elegante Direktions- und
Konferenzräume**

Fabrikanten:

**Girsberger AG
Stuhl- und Tischfabrik
Bützberg Be
Aebi + Cie
Möbelfabrik Huttwil Be**

**Offizielle futura-Vertretungen
mit Ausstellung:**

Aarau: Otto Mathys
Baden: Otto Mathys
Basel: Guhl & Scheibler AG
Alfred Maerki AG
Bellinzona: Gianni Casagrande SA
Bern: Eugen Keller & Co AG
Biel: Walter Richard
Birsfelden: Guhl & Scheibler AG
Burgdorf: Max Jäggi
La Chaux-de-Fonds: Claude Jeannot
Fribourg: H. & G. Labastrou
Genève: O. Bachmann
Baumann-Jeanneret SA
R. Furrer Fils SA
Marius Trosselli & Fils SA
Grenchen: Büromaschinen AG

Langenthal: Oswald Meier
Lugano: Gianni Casagrande SA
Lausanne: Ch. Gavillet
Luzern: Albert Linsi
Moutier: Meubles Hadorn
Neuchâtel: Ph. Ramseyer
Olten: Otto Mathys
Solothurn: Rudolf Baumgartner
Büromaschinen AG
St. Gallen: Oscar Rutishauser & Co
Winterthur: W. H. Schoch & Co
Zug: AG für Büroeinrichtung
Zürich: Büro-Meier
Rud. Furrer Söhne AG
J. F. Pfeiffer AG





**Wohlbefinden
lässt sich nicht mit Gold aufwiegen,
aber die Voraussetzungen dazu
kann man sich kaufen!**

W

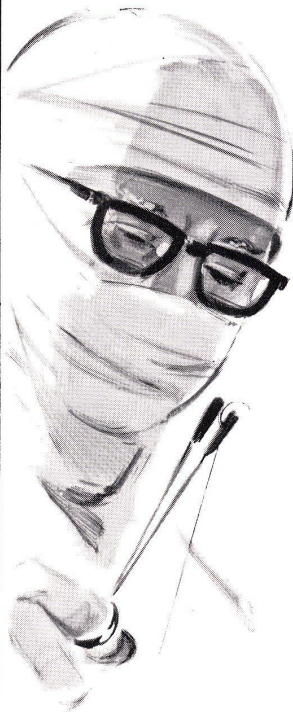
Die Zent-Frenger-Decke schluckt den Lärm: die Schüler arbeiten produktiver und ermüdungsfreier — und sind auch am Abend noch frisch und tatenlustig (Aufgaben).



Das Zent-Frenger-System ist wirtschaftlich und passt sich, seiner Feinregulierbarkeit wegen, den wechselnden Temperaturschwankungen rasch an. Das Raum-Klima nach Wunsch ist Wirklichkeit geworden!



Eine Zent-Frenger-Deckenheizung durchwärmt den Raum **ohne** lästige Luftbewegung; sie ist in höchstmöglichem Masse hygienisch, weil keine Staubumwälzung stattfindet.



Wer sich wohl fühlt, ist optimistisch und leistungsfähig — bereit, sich im Beruf voll einzusetzen. Die Zent-Frenger-Schallschluckdecke — kombinierbar mit Lüftung und Kühlung — erfüllt alle Voraussetzungen für das Wohlbefinden.



Projekte und Kostenberechnungen durch jede gute Heizungsfirma

Zent AG Bern-Ostermundigen

Telephon 031 / 65 54 11



Für WC-Anlagen mit hohem Benützungsgrad

empfiehlt
GEBERIT den modernen
tiefhängenden, robusten
WC-Spülkasten

Vom Schweizer Werkbund und der Mustermesse
Basel mit dem Prädikat «DIE GUTE FORM 1962»
ausgezeichnet.

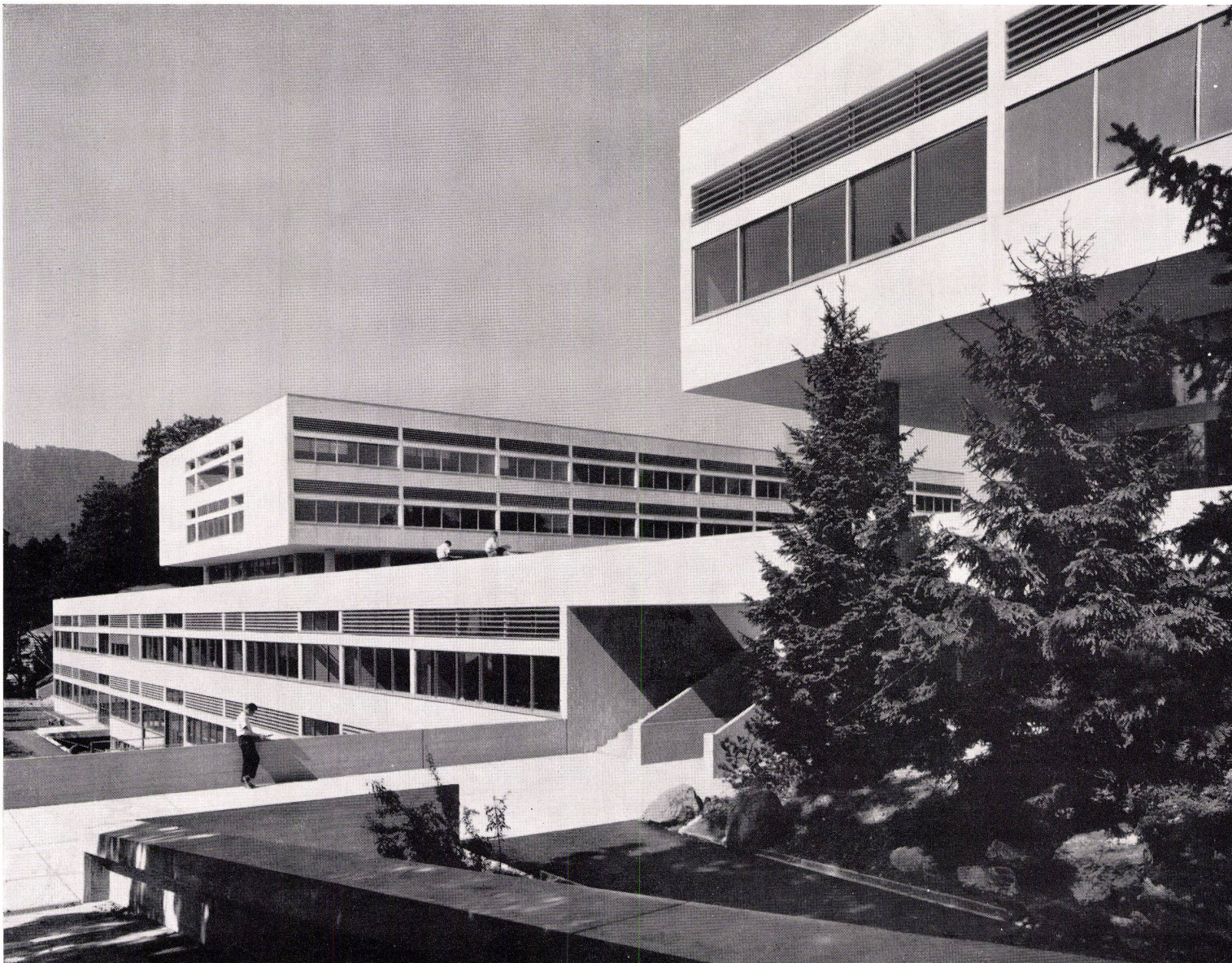
Um ärgerliche Betriebsstörungen in WC-Anlagen mit hohem Benützungsgrad auszuschalten und die erforderliche Hygiene zu gewährleisten, müssen höchste Ansprüche an die Betriebssicherheit und die Spülwirkung gestellt werden.

GEBERIT bietet Ihnen diese Sicherheit: denn Hunderttausende von GEBERIT-Anlagen in Schulhäusern, Verwaltungsbauten, Krankenhäusern, Hotels, Wohnsiedlungen usw. bewähren sich schon seit Jahren unter allen Druck- und Wasserverhältnissen aufs beste. Die Konstruktion ist einfach und schließt Reparaturen aus. Der formschöne GEBERIT-Spülkasten spült ohne Lärm, das Material ist alterungsbeständig.

Ein gutes halbes Jahrhundert Erfahrung im Spülkastenbau und 25 Jahre Erfahrung in der Verarbeitung von thermoplastischen Werkstoffen brachten ein Ergebnis von hoher Qualität: den tiefhängenden, alterungsbeständigen GEBERIT-Spülkasten.

Auch der bekannte Schweizerarchitekt Prof. Jacques Schader ETH/Zürich, wählte deshalb für Zürichs neuestes Groß-Schulhaus «Kantonsschule Freudenberg» die tiefhängenden GEBERIT-Spülkästen aus PVC, denn GEBERIT bietet volle Sicherheit!

GEBERIT





Komfort und Hygiene



colovinyl

...beides schafft COLOVINYL, die moderne Giubiasco-Bodenplatte aus PVC-Asbest, unempfindlich gegen Schmutz, Nässe, Säuren und Fette — mühelos zu pflegen.

COLOVINYL in seinen vielen schönen Farben und seiner erprobten Materialzusammensetzung erlaubt besonders geeignete Gestaltungsmöglichkeiten. Das erwirbt ihm immer mehr Freunde unter Bauherren und Architekten. COLOVINYL

ist angenehm zu begehen und wird dort sehr geschätzt, wo man den ganzen Tag stehen muss: in der Küche, in Verkaufsläden, Laboratorien, Coiffeursalons — aber auch in Restaurants, Hallen, Entrées und Badezimmern ist COLOVINYL heute der bevorzugte Bodenbelag.

Offerten, Verkauf und Verlegen durch die Fachgeschäfte; Auskünfte und Muster auch durch die Fabrik.

ein Erzeugnis der Linoleum AG, Giubiasco/TI, Tel. 092 / 5 12 71



Neubau Kantonsschule Freudenberg, Zürich

HZ-Fensterwände mit Türen in Leichtmetall



Jul. Hädrich & Co., Zürich

Eisen- und Metallbau
Profil-Presswerk
Freilagerstrasse 29
Telefon 051/52 12 52



Eine Versicherung, die Sie keinen Rappen kostet

Wenn Sie bei der Ausarbeitung der
Details für
einen Arbeitsraum
ein Labor
einen Laden
ein Restaurant
ein Büro usw.

an die Verwendung von Kunststoff-
platten denken, fragen Sie unsern
technischen Beratungsdienst an, ob
und wie sich Ihre Idee am vorteil-
haftesten durchführen lässt. Unsere
Leute vom Beratungsdienst sind ge-
schulte Praktiker und Spezialisten,
die Ihnen vielleicht einen wertvollen
Dienst erweisen können. Der Kellco-
Beratungsdienst ist kostenlos. Bitte
notieren Sie:

Kellco-Beratungsdienst,
Telefon 056/5 11 77

Kellco-Beratungsdienst

KELLCO

056

51177

Keller + Co. AG Klingnau



stoll giroflex

der moderne Bürodrehstuhl



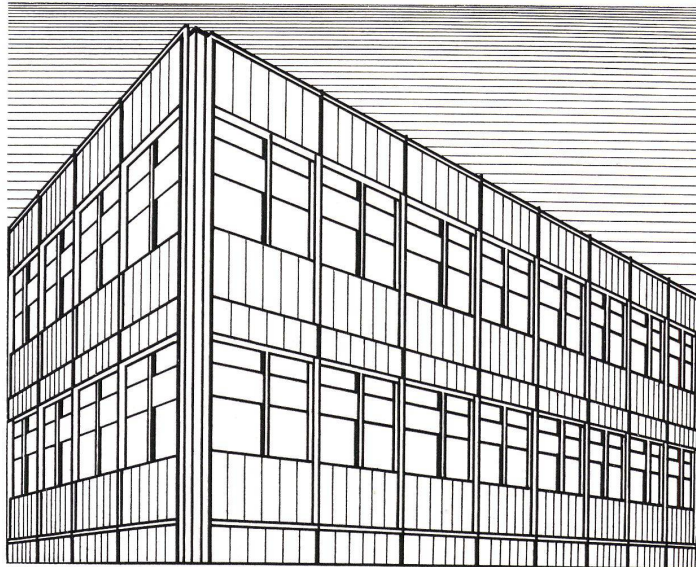
Giroflex 6735

40 weitere Giroflex
vom einfachsten
bis zum
Luxusmodell.

In führenden
Büromöbel-
Fachgeschäften.
Verlangen Sie die Liste
der offiziellen
Giroflex-Vertretungen.

Albert Stoll, Giroflex
Koblenz / AG

Für moderne Fassaden- verkleidungen: Emalco feueremaillierte Aluminium- Platten



Objekt Petermann frères & Cie, Corgémont

EMALCO - überdauert Generationen, altert nicht, ist wetter- und lichtbeständig

EMALCO - liefern wir in jedem gewünschten Farbton, in allen Nuancen von Matt bis Hochglanz

EMALCO - ist weitgehend schlagfest, hochgradig unempfindlich bei Säuren- und Rauchgaseinwirkungen

EMALCO - verursacht jahrzehntelang keine Unterhaltskosten

EMALCO - das Material der Zukunft!

Der Architekt erzielt mit glatten oder profilierten Emailplatten bei Brüstungen und Abdeckungen raffinierte Effekte.

Führende Architekten bedienen sich seit Jahren dieses ästhetischen Materials erster Güte für zeitgemäße Bauten.

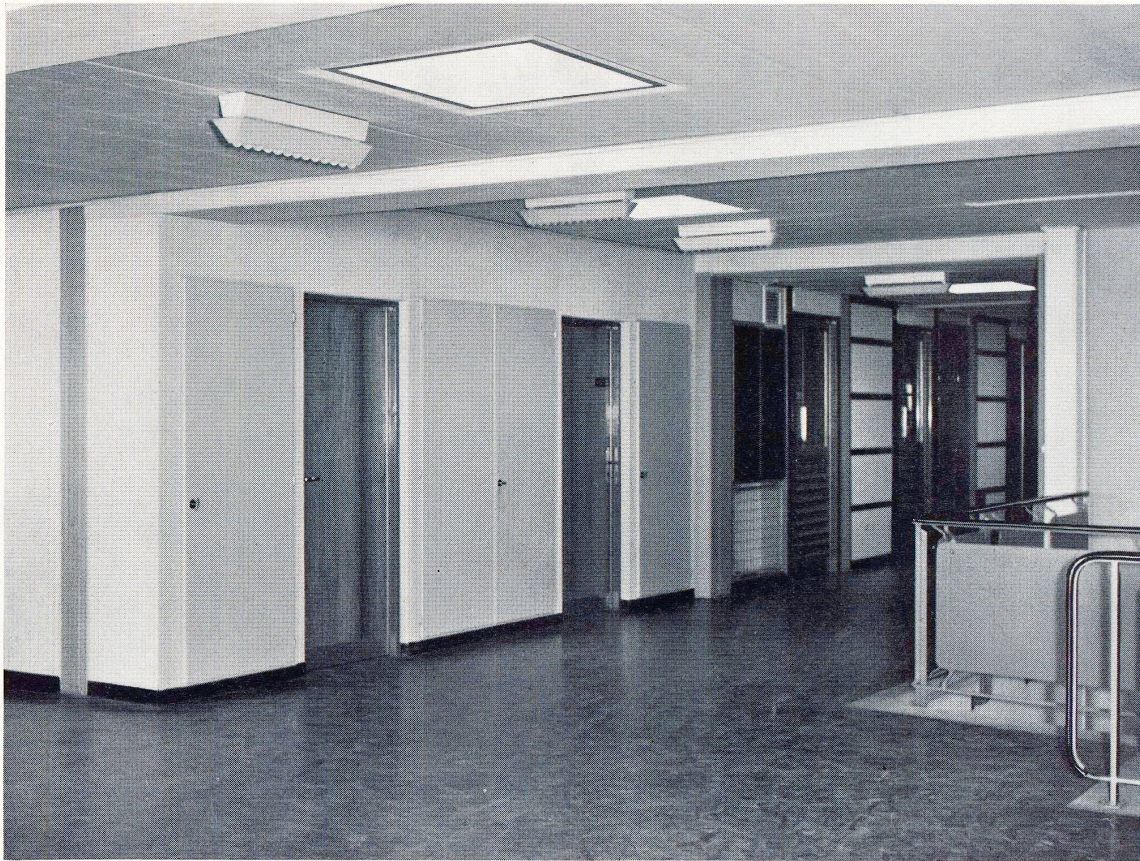
Lassen Sie sich von uns technisch beraten und verlangen Sie unsern ausführlichen Prospekt oder unsern Besuch.



Schon die Ägypter verwendeten Email

EMALCO

Emallerie Corgémont SA Corgémont BE
Tel. 032 · 972 91/92



Architekt und Bauherrschaft

sind sich einig

ALPONIT EW 80

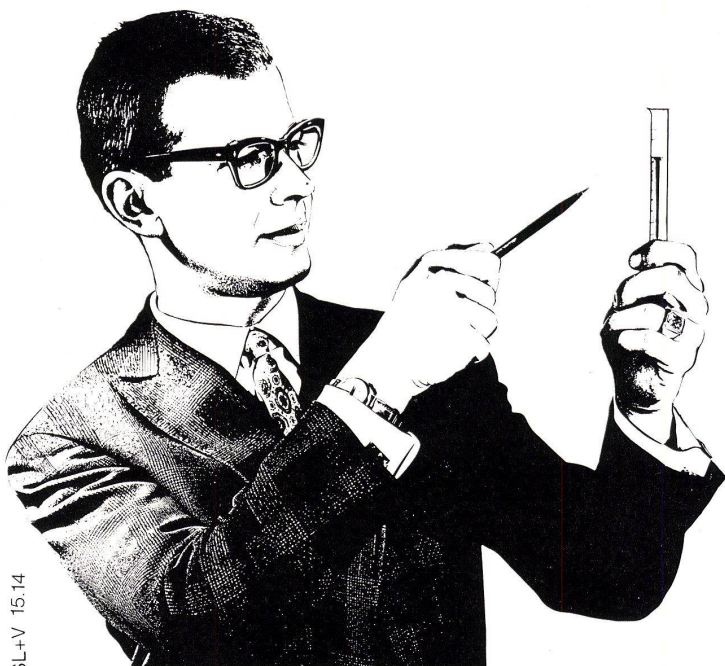
den flüssigen Kunststoff zum Rollen

verwendet man heute für alle stark beanspruchten Wände

GEORG FEY+CO AG

Lackfabrik - Vernis et couleurs - Paints and varnishes - ST. MARGRETHEN SG - Schweiz - Suisse - Switzerland

ARGOLITE beharzt im eigenen Werk



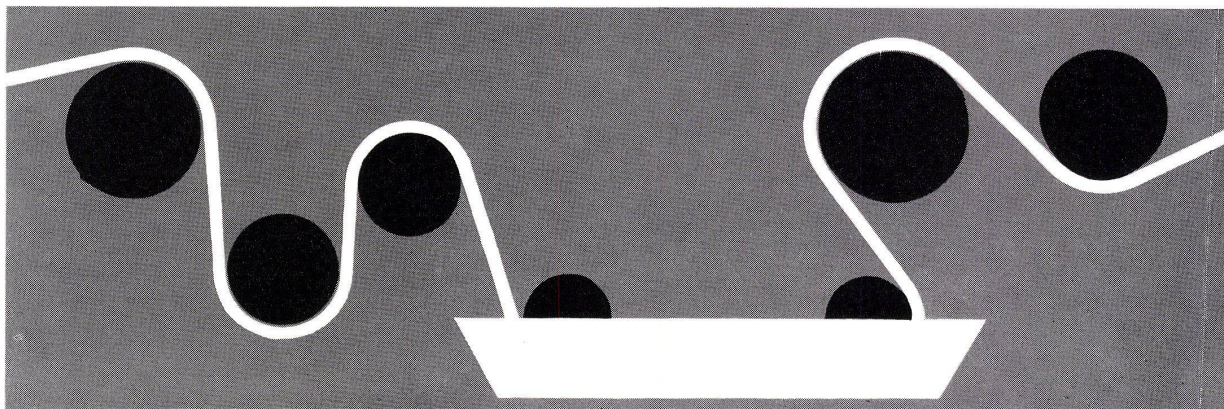
SL+V 15.14

ARGOLITE ist durch und durch beste Schweizer Qualität. Die schweizerische Zellulose-Industrie liefert den grössten Teil der hochwertigen Zellulose, die schweizerische Chemie-Industrie das zähe Kunstharz-Material. Und selbstverständlich wird ARGOLITE von A – Z in unserem eigenen Werk in Willisau hergestellt.

Die hochwertigen Zellulose-Schichten beharzen wir nach modernsten Gesichtspunkten selbst. Das hat für Sie zwei entscheidende Vorteile: Die Qualität der ARGOLITE-Platten bleibt immer konstant – Abweichungen sind praktisch ausgeschlossen. Und Sie erhalten Kunststoff-Platten in einer Qualitäts-Vollendung, die wirklich ihresgleichen sucht.

Es kann Ihnen morgen schon nützen, wenn Sie mehr über ARGOLITE wissen. Erkundigen Sie sich deshalb heute noch bei Ihrem Lieferanten!

ARGOLITE – Punkt für Punkt überlegen



ARGOLITE AG, Willisau/LU 045/61912

Argolite

ARGOLITE Verkaufsstellen:

Aarau	Sperrholz-Platten AG, Bahnhofstr. 102	064 / 2 33 02	Luzern	K.Herzog-Elmiger AG, Postfach Luzern 4	041 / 2 13 07
Aarburg	Braun-Brüning & Cie. AG	062 / 7 33 72	Mendrisio	Costruma S.a g.l., via al Gas	091 / 4 44 09
Aarburg	Geiser & Co. AG	062 / 7 34 73	Oberdießbach BE	Gebr. Jenni	031 / 68 31 33
Altstätten SG	Stark AG	071 / 7 54 78	Oberentfelden AG	Walter Gerber	064 / 3 77 69
Basel	Braun-Brüning & Cie. AG, Postfach Basel 18	061 / 34 61 10	Olten	Born-Kohler AG, Tannwaldstr. 68	062 / 5 24 86
Bern	Johann Steimle, Rosenweg 37	031 / 45 64 66	Rapperswil	Plattenvertrieb	055 / 2 25 62
Biel	SABAG und Baumaterial AG, Silbergasse 40	032 / 2 24 21	Romont FR	Ernest Deillon SA, Gare	037 / 5 23 40
Buchs SG	Oswald Werlen, Plattenhandel	085 / 6 13 58	Rüschlikon ZH	Honegger, Lerch & Cie., Alte Landstr. 77	051 / 92 04 11
Châtillens VD	Boismont S.A.	021 / 9 46 94	Schaffhausen	Paul Specht, Fischerhäuserstraße 18	053 / 5 32 24
Chur	Josias Gasser, Haldenstein-Station	081 / 2 14 60	Solothurn	Paul Marti, Luzernerstr. 898	065 / 2 32 09
Chur	I. P. Schmidt AG, Sägenstr. 57/58	081 / 2 32 36	Thun	Hans Michel, Stockhornstr. 10	033 / 2 53 40
Genève-Vernier	Sciabois, Chemin Croisette	022 / 8 93 20	Wettingen AG	Knecht & Co. AG	056 / 6 72 67
Goßau SG	AG Braun & Co.	071 / 8 55 93	Willisau LU	Anton Küng, Sperrholzen gros, Menznauerstr.	045 / 6 16 12
Kreuzlingen	Emil Fehr, Holzhandlung AG, Konstanzerstr.	072 / 8 47 44	Zug	Stadlin & Moos AG, Ibelstraße	042 / 4 54 54
Landquart	Arnold Gfeller, Schreinereibedarf	081 / 5 18 34	Zürich	Küchler & Cie. AG, Postfach Zürich 34	051 / 34 53 34
Laufenburg AG	Kuratle AG, Holzhandlung	064 / 7 33 38	Zürich	A. Mitterberger, Seilergraben 41	051 / 24 39 50
Lausanne	Charles Pilet, Chemin Martinet 8	021 / 24 02 51	Zürich	Ostag AG, Sperrholz, Zimmerlistr. 6	051 / 52 61 52
			Zürich	Saxer & Zimmermann, Schwamendingenstr. 42	051 / 48 68 58

EDAK

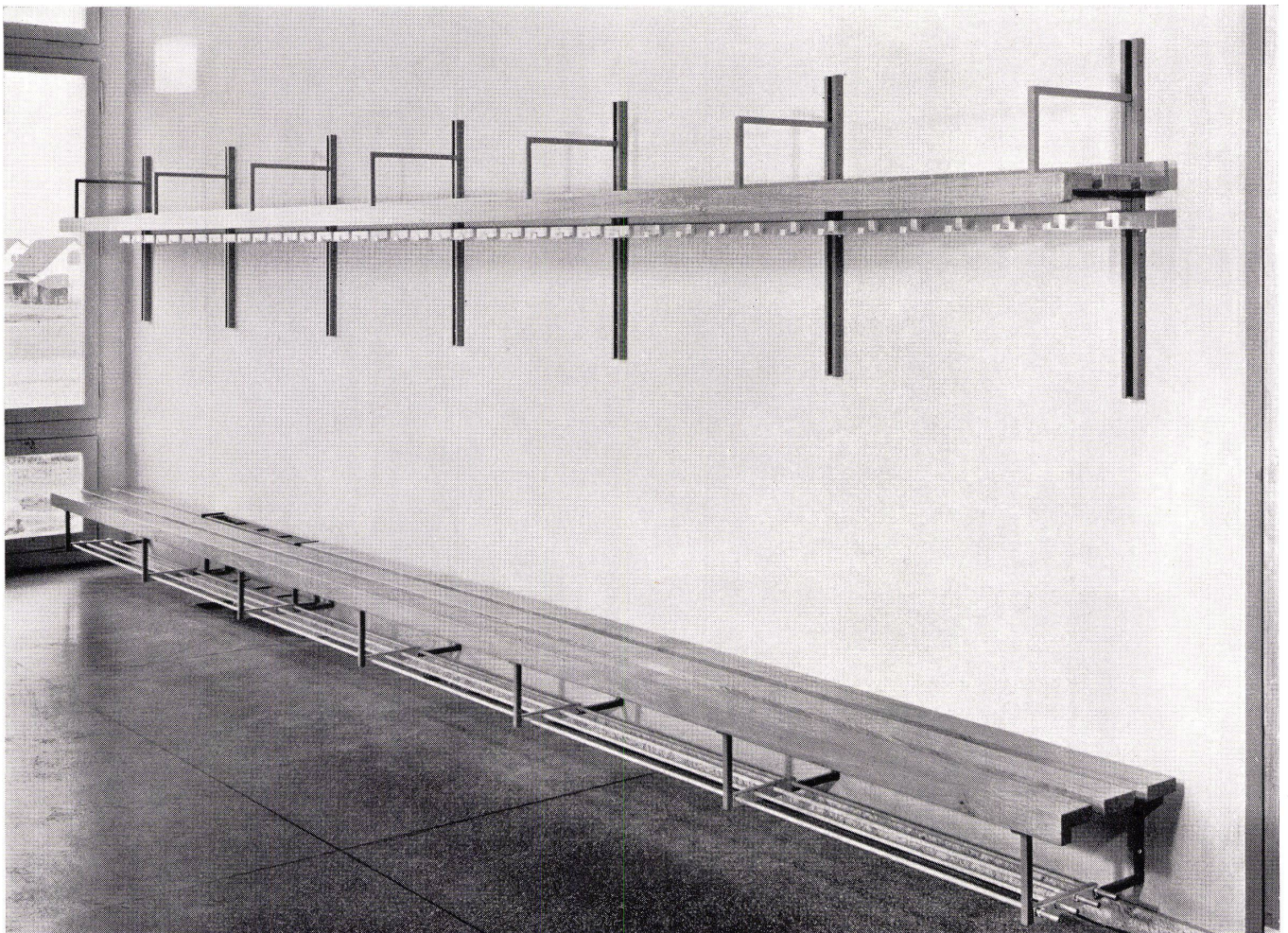
EDAK AG
Metall-, Geräte- und
Apparatebau

-Garderoben
auch im neuzeitlichen
Schulhausbau bevorzugt

Schaffhausen, Hochstraße 32
Telephon 053 / 4 14 21
Zürich, Talstraße 65
Telephon 051 / 23 02 90

Wandgarderoben
Hutablagen
Schwenk- und
Standgarderoben

Schulhausbauten «Mösl», Ostermundigen BE
W. Küenzi, Architekt SIA, Bern

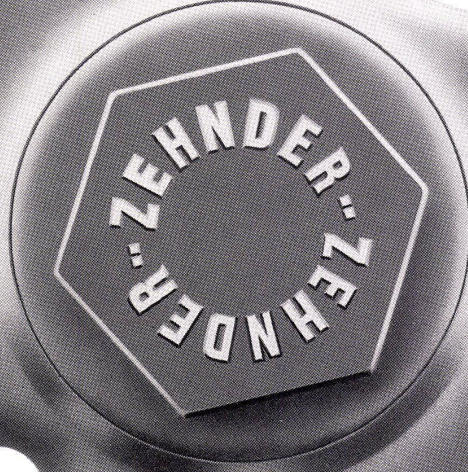


Der Name Zehnder auf den Verschlusschrauben der Stahlrohr-Radiatoren

ist das Kennzeichen für ein seit über 30 Jahren bewährtes Fabrikat

Lieferbar in allen Bauhöhen von 30-700 cm und in Bautiefen von 62, 100, 136, 173, 210 mm

Gebrüder Zehnder AG, Radiatorenfabrik, Gränichen b/Aarau



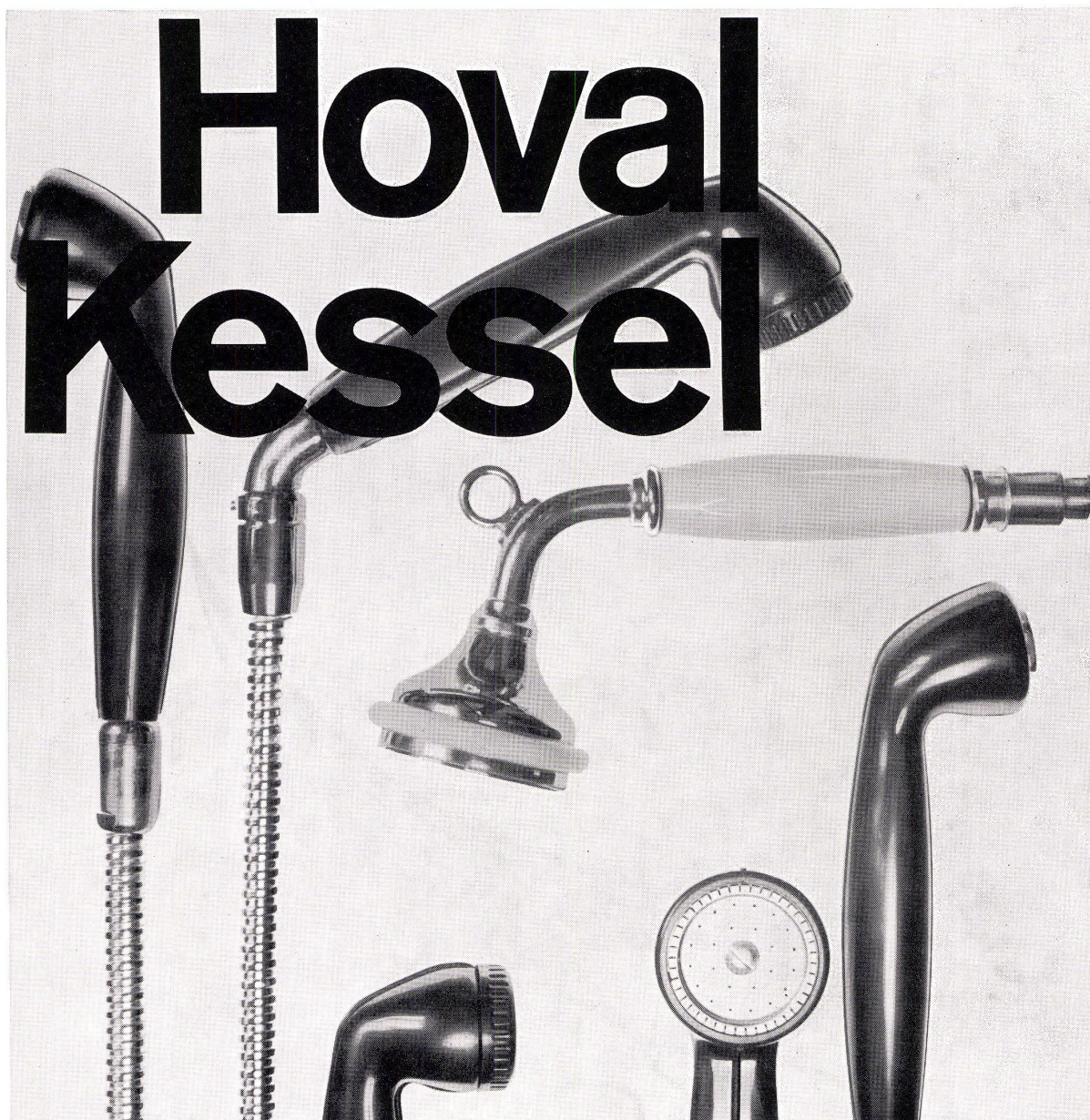
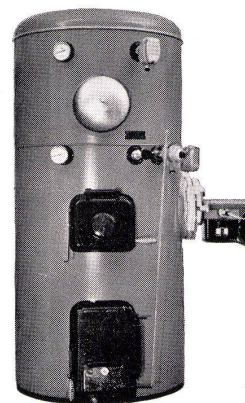
Ja, im Mehrfamilienhaus eine zentrale Warmwasserversorgung mit Hoval!

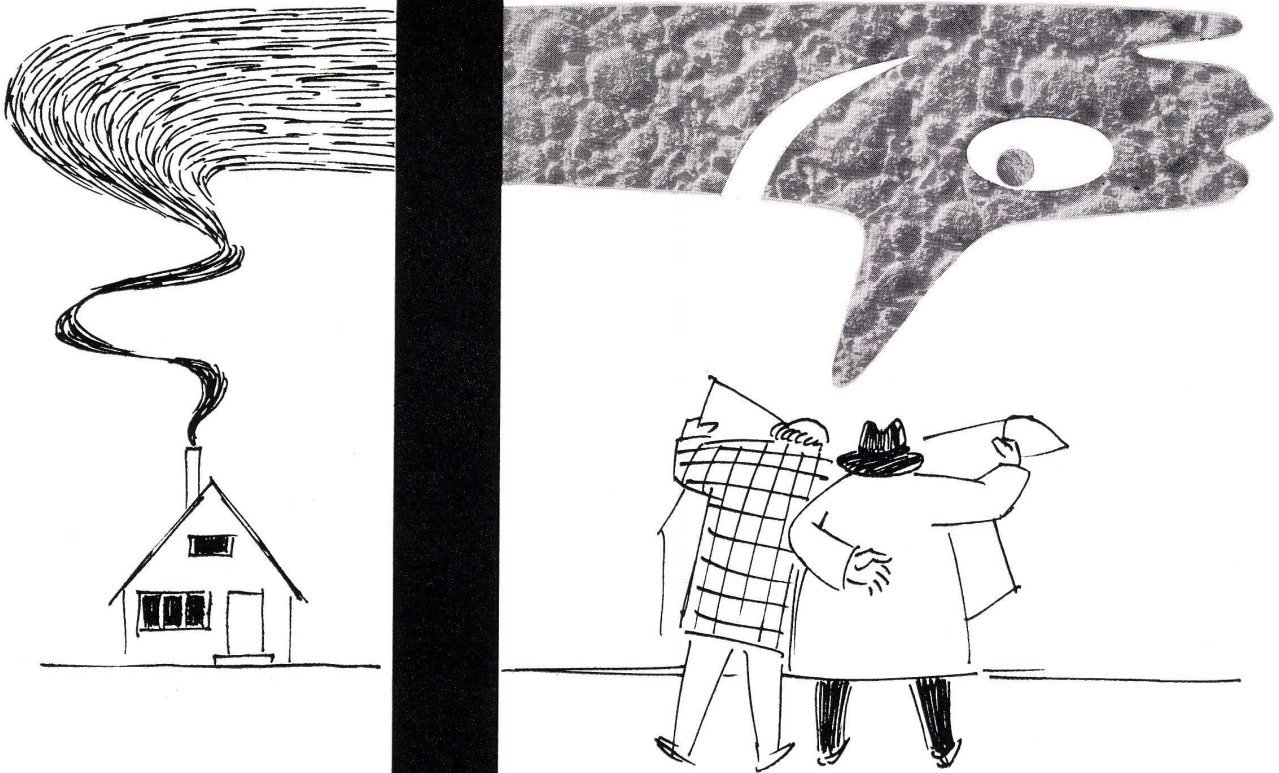
Welch ein Komfort: unbeschränkt Warmwasser in jeder Wohnung für pauschal Fr. 7.50 bis Fr. 9.- im Monat für 3 Zimmer. Der Mieter kann warmes Wasser verbrauchen, so viel er will, und doch gibt es keine komplizierte Abrechnung und keinen Unterhalt von Zählern.

Ist es da verwunderlich, daß in immer mehr Mehrfamilienhäusern, Hochhäusern und Überbauungen zentrale Warmwasserversorgungen mit einem Hoval-Kessel eingerichtet werden?

Der Hoval-Kessel dient aber nicht nur als Warmwasserbereiter. Er ist zugleich Heizkessel. Ein sparsamer Heizkessel, der für Heizung und Warmwasser zusammen kaum mehr Öl verbraucht als ein gewöhnlicher Heizkessel für die Heizung allein. Er ist auch in der Anschaffung erstaunlich günstig. Dürfen wir Ihnen Unterlagen zustellen?

Hoval Feldmeilen ZH 051/731282
Lausanne 021/231782 Bern 031/94255
Bundesrepublik Deutschland:
Fried. Krupp, Essen





Heizungskosten vor dem Bau?

Der menschliche Körper braucht eine Durchschnittstemperatur von 37° C. Er kann sich zwar den Temperaturschwankungen weitgehend anpassen, auf die Dauer aber ist es für die Gesundheit notwendig, daß die Temperatur der Umgebung dem Wärmehaushalt des Menschen angeglichen wird. Schon vor dem Bau sind daher die Probleme der Heizung und Isolierung zu berücksichtigen.

Jede Unterlassung muß später durch höhere Heizungskosten gesühnt werden.

® STYROPOR hat sich für alle Isolieraufgaben besonders bewährt. Dieser mikroporöse, geschäumte Kunststoff setzt sich aus einem engmaschigen Netz winzig kleiner Zellen zusammen und besteht bis zu 98 % aus Luft. Darauf beruht die gute Isolierwirkung gegen Wärme, Kälte und Schall. Die Wärmeleitfähigkeit beträgt 0,027 kcal/mh °C bei 20° C (Rechenwert nach DIN 4108 im Bauwesen 0,035 kcal/mh °C).

Weitere Vorteile von Schaumstoffen aus STYROPOR: federleichtes Gewicht (spez. Gewicht 0,02 g/cm³), geringe Wasseraufnahme (kein Vereisen bei Kälte-Isolierung), bequem zu verarbeiten, beständig gegen Säuren und Laugen, kein Nährboden für Schimmel- und Fäulnispilze, schwer entflammbar, mechanische Festigkeit.

Die BASF
liefert den Rohstoff STYROPOR.

Auf Wunsch senden wir Ihnen gerne
Adressen von Verarbeiterfirmen.
Senden Sie bitte diesen Coupon an ►

BASF

2049

Badische Anilin- & Soda-Fabrik AG
LUDWIGSHAFEN AM RHEIN

unsere Vertretung in der Schweiz:
ORGANCHEMIE AG
Bellerivestraße 67
Postfach
Zürich 8/34

Wir interessieren uns für STYROPOR und bitten um
Adressen von Verarbeiterfirmen.

Name: _____

Adresse: _____

Beruf oder Firma: _____

VADINA

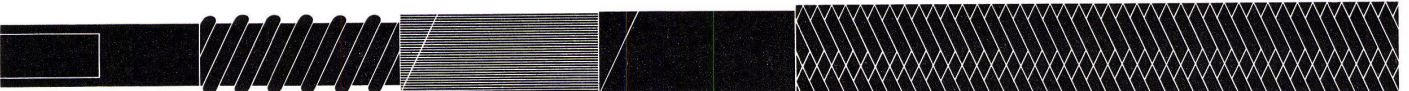
Vadina, das isolierte Kupferrohr für Warm- und Kaltwasserinstallationen, ein Schweizerprodukt mit hervorragenden Eigenschaften: Schutz des Rohres vor äusseren mechanischen und korrosiven Einflüssen. Keine Kondenswasserbildung. Kein unmittelbarer Wärmeaustausch mit der Umgebung. Kein schnelles Abkühlen oder Erwärmen des Leitungswassers. Verhindert Geräusche und Vibrationen. Besonders geeignet für

Unterputzverlegung. Einfache und zeitsparende Verlegung. Leicht im Gewicht, praktisch für Lagerung und Transport. Rollen von 100 cm Ø in Längen von 20 bis 40 m, je nach Dimension.

Vadina, isolierte Kupferrohre sind vorteilhaft für private und öffentliche Bauten. Verkauf durch alle Eisenhandlungen und den Fachhandel der Sanitärbranche.

Martz+Bühmann

Hess & Co. Metalle
Bahnhofstr. 64, Zürich, Tel. 25 50 97





Parkett

und seine Eigenschaften

Warum wird Jahr für Jahr in der Schweiz mehr Parkett verlegt? Warum gewinnt Parkett auch bei den modern bauenden Architekten immer mehr Freunde? Diese Fragen lassen sich leicht und überzeugend beantworten, wenn wir mit Bauherren, Architekten und Hausfrauen über Bodenbeläge ins Gespräch kommen.



Der Bauherr

hat sich bald von den Preisvorteilen des modernen Parkettbodens überzeugt.

Ein Mosaikparkett in der Qualität Eiche II hält beispielsweise jeden Preisvergleich mit Kunststoffbelägen aus. Überdies weiss der weitsichtige Bauherr, dass Bauten mit Parkettböden höher eingeschätzt werden. Es kommt hinzu, dass Parkett auf weite Sicht gesehen auch dauerhafter ist.



Der Architekt

hat sich längst davon überzeugt, dass die Schweizer Parkett-Industrie ihm mit einer grossen Vielfalt an Hölzern,

Mustern und Kombinationen unbeschränkte gestalterische Möglichkeiten bietet. Er weiss zudem, dass Parkett keinem bestimmten Baustil unterworfen ist.



Die Hausfrau

begeistert sich vor allem für die modernen Versiegelungsmethoden. Das Spänen gehört der Vergangenheit an. Ein versiegelter Parkettboden braucht nur feucht aufgenommen zu werden und schon erstrahlt er in neuem Glanze.

P Alles spricht für Parkett: Die leichte Pflege und Reinigung, die Isolationsfähigkeit und Fusswärme, die Dauerhaftigkeit und der günstige Preis, die natürliche Schönheit des Holzes



1

Wie gross sollen Kühlschränke sein?

Dass Kühlschränke in Neuwohnungen eingebaut werden, ist heute selbstverständlich. Welche Grösse entspricht den Anforderungen in der Schweiz?

Für unser Land — bei täglicher Anlieferung von Milch und Butter, mehrmaligem Einkauf pro Woche, gemässigtem Klima und Familien von 3 bis 6 Personen — haben sich 60 bis 70 Liter Kühlraum als weit ausreichend erwiesen.

SIBIR-Kühlschränke sind zudem ideal ausgebaut: Milchflaschen, Literflaschen, Kühlpackungen etc. passen genau in die vorgesehenen Räume — der vorhandene Raum kann voll ausgenutzt werden.

SIBIR-Kühlschränke helfen mit, die Baukosten zu senken. Dank der weitaus grössten Fabrikation sind sie ausserordentlich günstig — und vor allem punkto Unterhalt und Service einmalig billig! Prüfen Sie, ob es zweckmässigere oder günstigere Kühlschränke gibt. Wir behaupten nein. Über 250 000 SIBIR-Kunden in der Schweiz geben uns recht.

Weitere Auskünfte im EW, Elektro-Fachgeschäft oder bei uns.
SIBIR Schlieren, Telefon 988 444

K

SIBIR



Ohne Isolierung kein voller Komfort



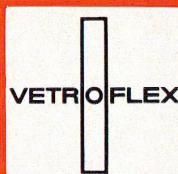
Dieser Rohbau garantiert einen Komfort.



der hier fehlt!

Die rohen Wände, Böden und Decken sind mit VETROFLEX gegen Kälte, Wärme und Schall isoliert. Auch die gemütlichste oder luxuriöseste Einrichtung kann diese Grundlage des Komforts nicht ersetzen, wenn sie beim Bau vernachlässigt wurde.

Die VETROFLEX-Isolierung aber wird den Bewohnern ein lärmfreies, ungestörtes Wohnen in angenehmer Zimmertemperatur sichern, so lange das Haus steht. Denn VETROFLEX Glasfasern altern nicht, zerfallen nicht, faulen nicht und haben optimale Isolierwerte. **VETROFLEX-Isolierung – ein Merkmal hoher Bauqualität – Komfort und Geborgenheit im Heim.**



**Hohe Ansprüche
starke Beanspruchung**



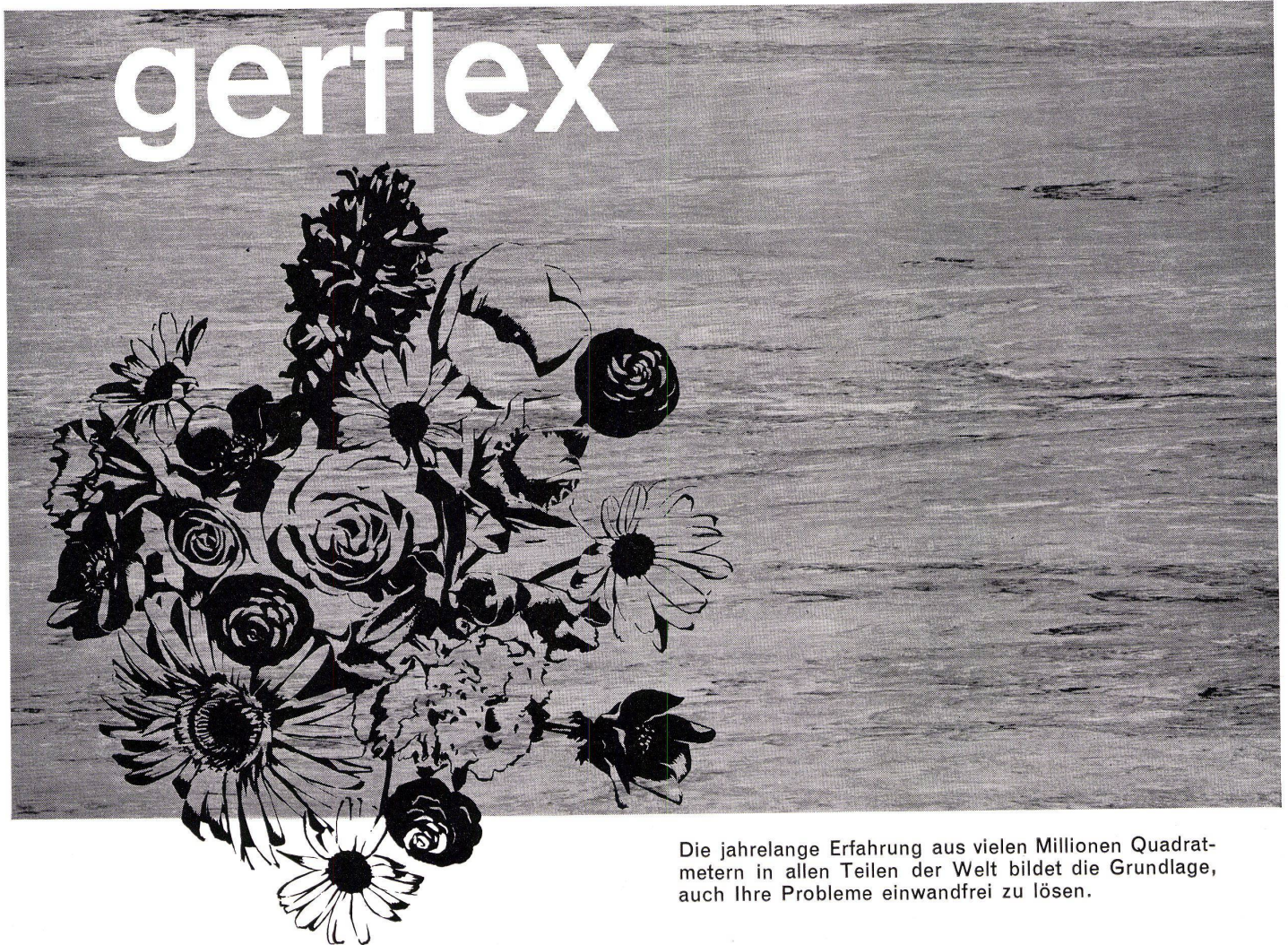
in allen Teilen der Welt

Große Auswahl

**gerflex
constellation
metaltone
gerflex gerillt
gerflex confort
constellation a**

Für die geschlossene, harmonische Wirkung eines Raumes kommt dem Bodenbelag entscheidende Bedeutung zu. Die große Auswahl der verschiedensten, hochwertigen PVC-Beläge unseres Fabrikationsprogrammes gibt Ihnen fast unbegrenzte Möglichkeiten der Anwendung: Sieben verschiedene PVC-Beläge, über 60 Farben, neun Stärken, Platten und Bahnen. Damit stehen Ihnen Variationsmöglichkeiten aus über 200 Elementen zur Verfügung! Dazu das gesamte Programm der erforderlichen Profile. Ein Hersteller, ein Lieferant, eine volle Garantie: für Sie ein enormer Vorteil!

Verlangen Sie bitte unverbindlich weitere Auskünfte und Unterlagen.



Die jahrelange Erfahrung aus vielen Millionen Quadratmetern in allen Teilen der Welt bildet die Grundlage, auch Ihre Probleme einwandfrei zu lösen.

gerland

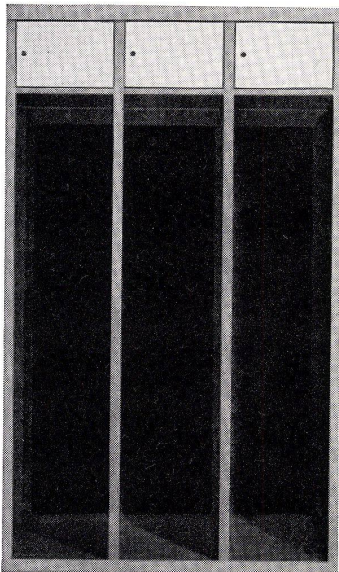
in allen Teilen der Welt

Gerland SA Basel Peter-Merian-Str. 52 Tel. 061/34 15 90

«Die gute Form 1961» — Diese an der Muba verliehene Auszeichnung spricht für sich. Zusammen mit der zweckmässigen Konstruktion und den harteingebrannten Farben haben unsere neuen Kleiderschränktypen trotz niedrigem Anschaffungspreis einen hohen Gebrauchswert. Verlangen Sie noch heute unseren Prospekt KS.

Kleiderschränke

offen oder geschlossen

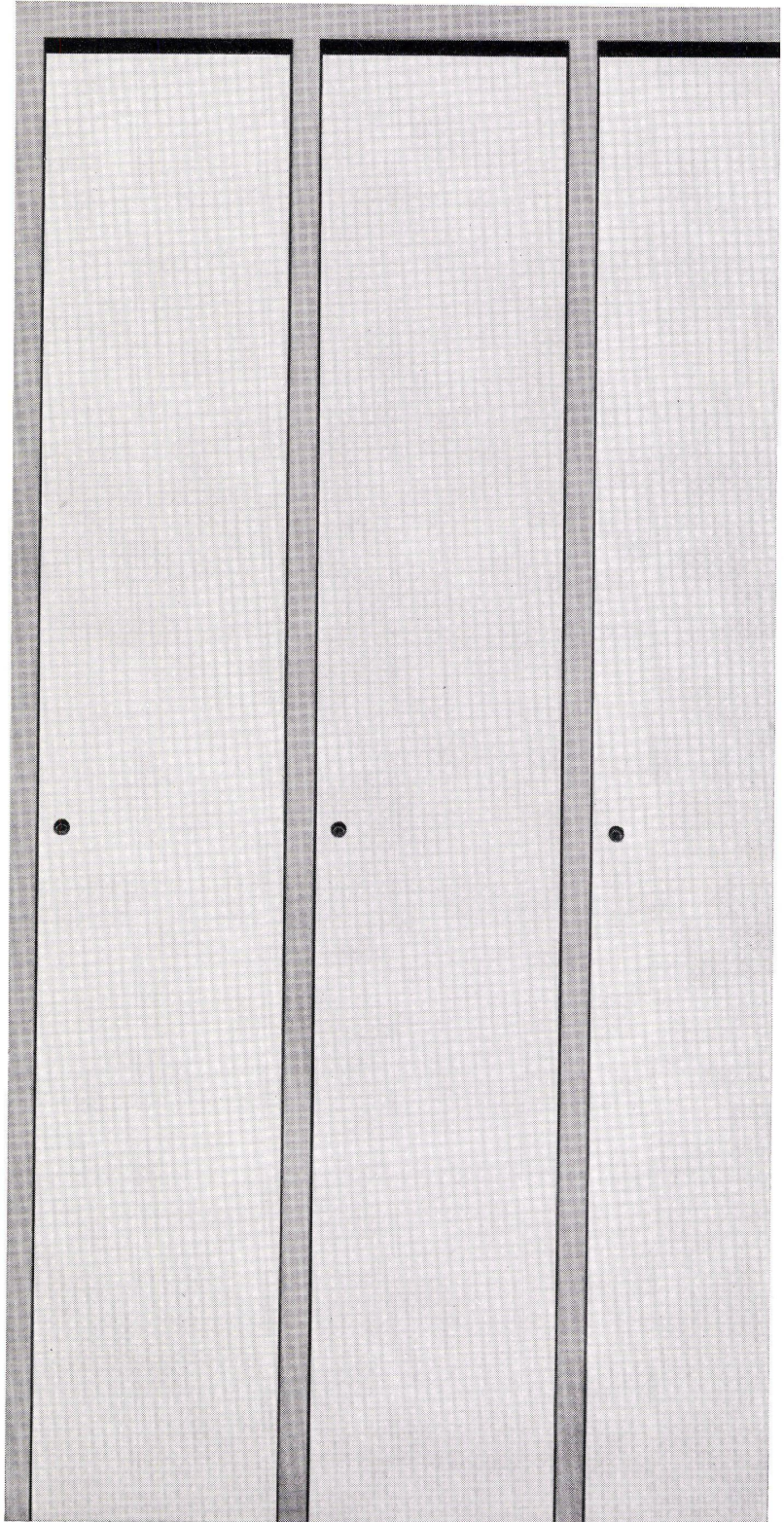


norm[®]

Metallbau AG

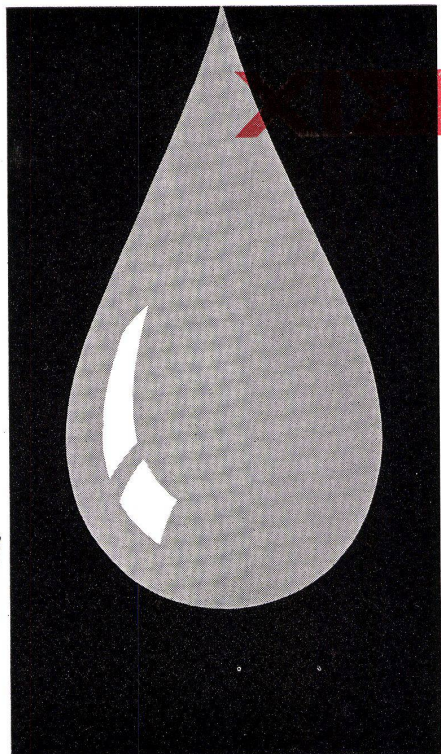
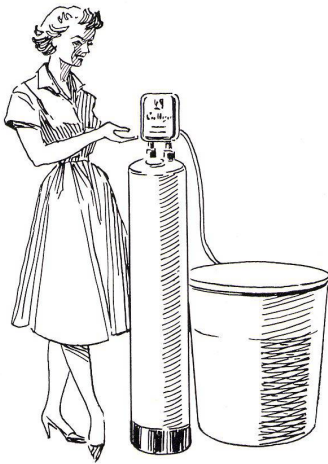
Zürich

Anemonenstrasse 40
Zürich 9/47
051/52 13 00



Wirklich vollautomatisch herrlich weiches Wasser mit CULLIGAN-Wasserenthärtern!

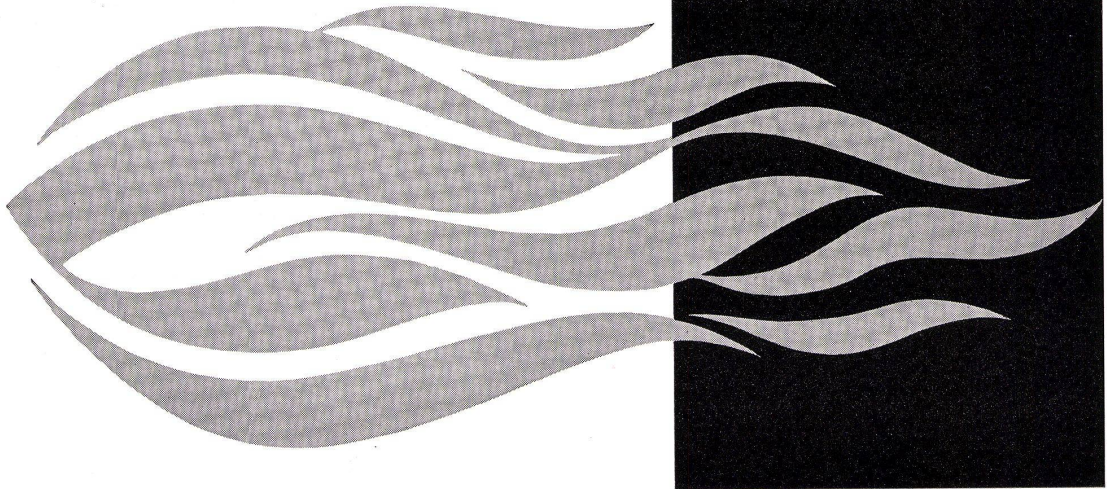
Tatsächlich... die CULLIGAN-Wasserenthärter sind sehr gefällige Apparate! In ihren Dimensionen bescheiden und von appetitlichem Ausserem. Die Amerikaner konstruierten sie so raffiniert und einfach, dass sie auch für kleinere Objekte, Einfamilienhäuser, Restaurants usw. zur Selbstverständlichkeit wurden. Ihr günstiger Preis gestattet sogar den Einsatz an einzelnen Maschinen, wie zum Beispiel Waschautomaten, Geschirrwashmaschinen, Kaffeemaschinen und vielen anderen mehr.
Unsere Fachleute erteilen Ihnen gerne Auskunft.



OERTLI

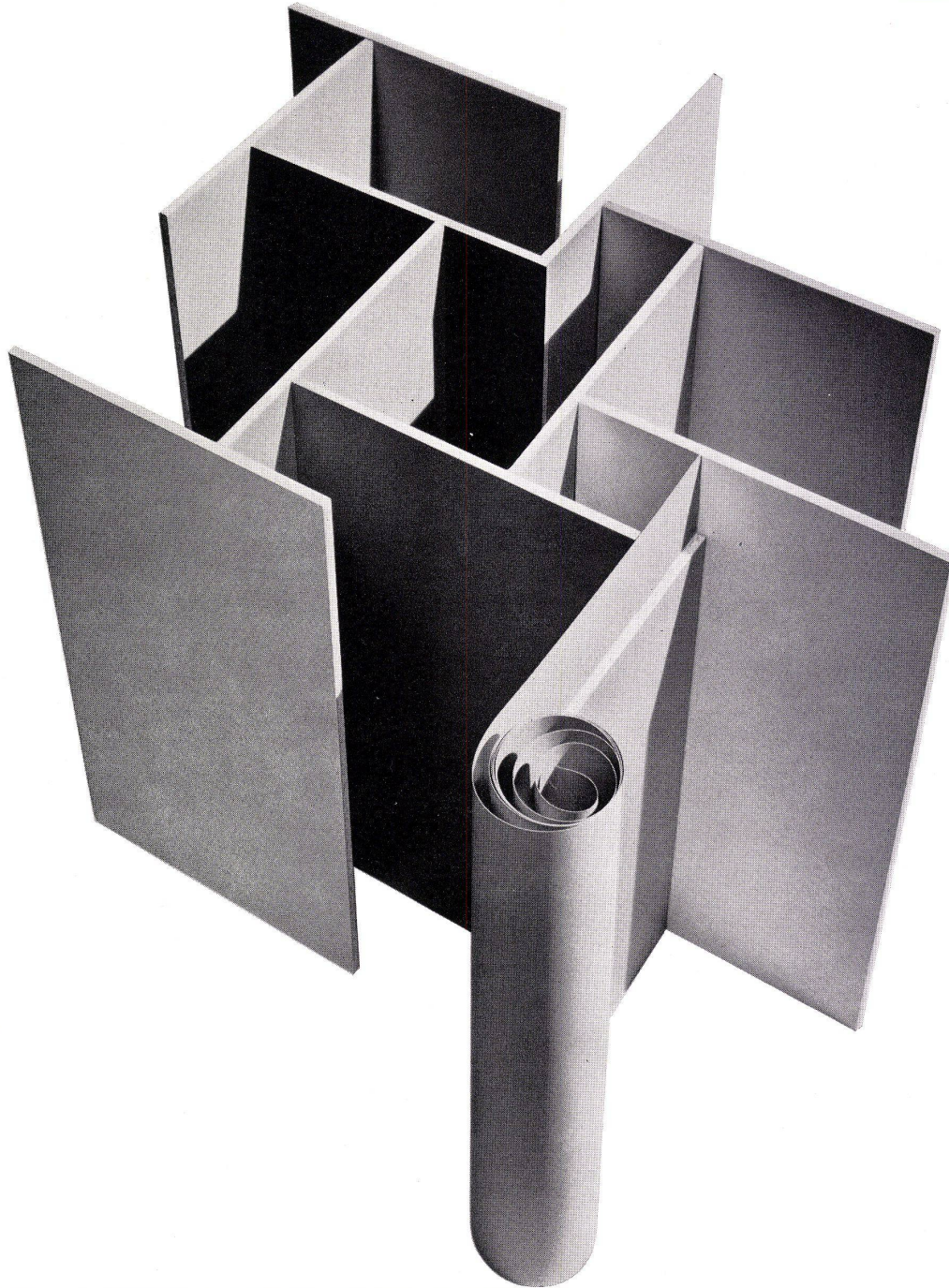
ING. W. OERTLI AG.
DÜBENDORF-ZH

OERTLI-Ölbrenner haben sich im Laufe von mehr als 30 Jahren durch ihre Betriebssicherheit und Wirtschaftlichkeit einen hervorragenden Ruf erworben. Wir sind in der glücklichen Lage, für jedes Objekt die richtige Ölfederungs-Anlage zu planen und zu liefern. Vom Kleinst-Brenner für Zentralheizungen bis zur grössten Industrie-Feuerung, sogar mit elektronischen Regelgeräten und Lochkarten-Steuerung! Und sollte einmal eine Düse verstopft oder sonst eine Kleinigkeit nicht in Ordnung sein, so profitieren unsere Kunden vom einzigartigen OERTLI-Service.



KUBIX

ein Werkstoff mit neuen Möglichkeiten



Mertz + Bühlmann

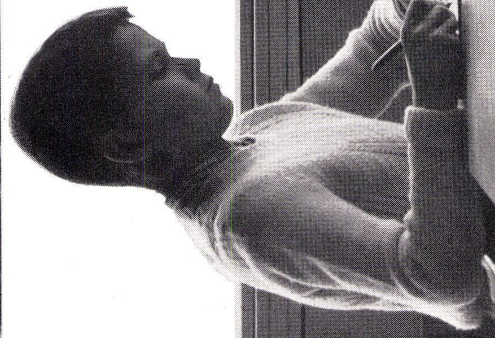
Kubix, die Hart-PVC-Furnierfolie hat sich für die Oberflächenveredelung von Möbeln, Türen und Wänden ausgezeichnet bewährt. Mit unseren speziellen Klebern lässt sich Kubix auf Spanplatten, Tischlerplatten, Sperrholz und Pavatex dauerhaft aufziehen, tiefziehen oder thermisch verformen. Kubix ist antistatisch, lichtecht, hygienisch, widerstandsfähig ge-

gen Verkratzen und chemische Einflüsse. Kubix kann leicht gesägt, gefräst, gebohrt gehobelt, werden. Lieferung in 0,4 mm Stärke, Detailpreis pro m² Fr. 8.-, oder teilweise in 0,2 mm Stärke, Detailpreis pro m² Fr. 4.50, Rollenlänge 100 m, Breite 122 cm. Verlangen Sie die Kubix-Mustermappe mit der modernen Farbenskala und den Besuch durch unsere technischen Berater.

Spezialfolien auf Anfrage

Heinrich Grob & Co AG
Abteilung Kunststoffe
Zürich, Röntgenstrasse 25, Tel. 42 41 41
Bern, Wankdorffeldstr. 68, Tel. 41 96 01

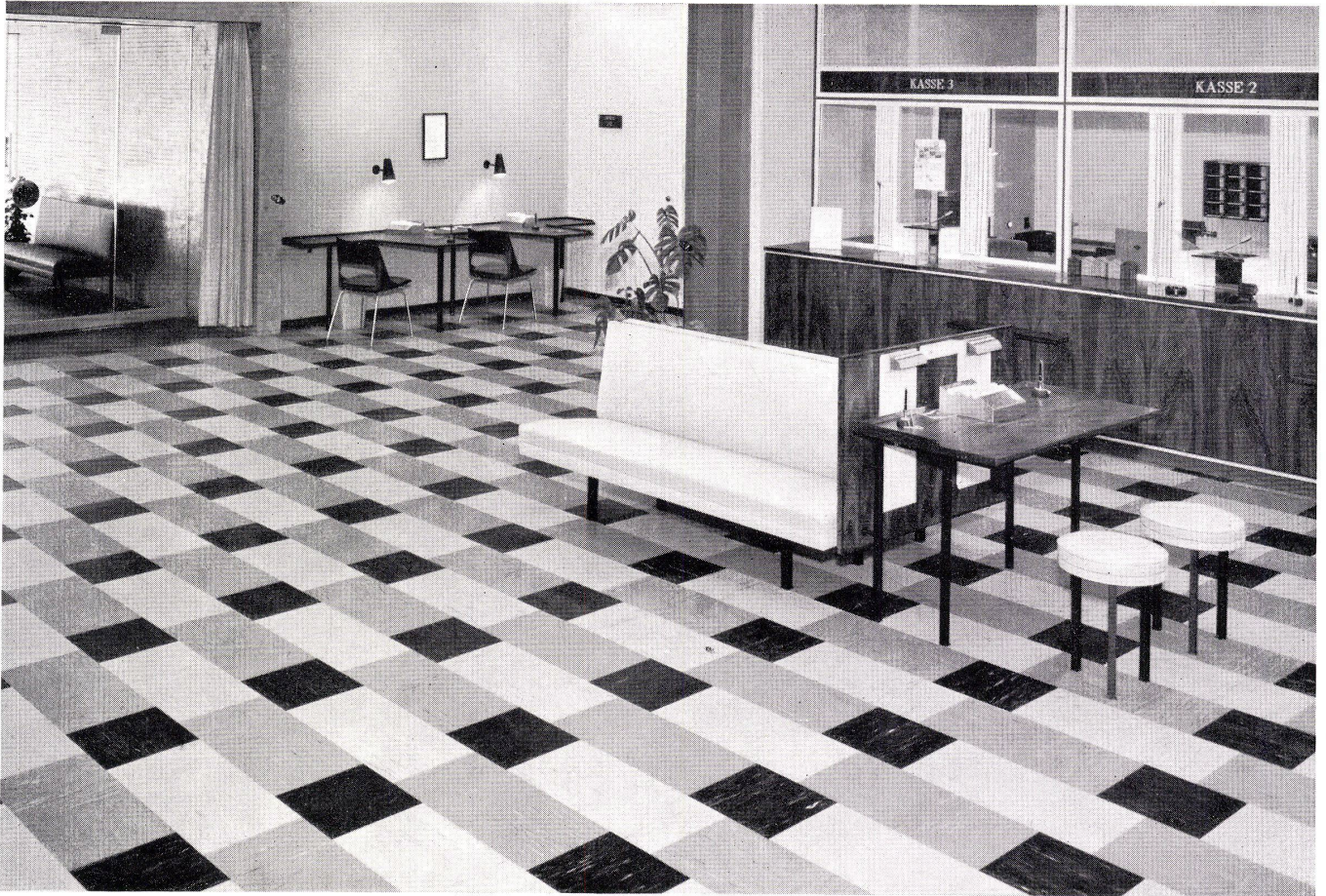
I h hauser vsg



**hirsch leicht
metall metall
bau fenster
biel fassaden**

hirsch metall bau
biel 8
tel 032 4 45 14
büro zürich
wachtelstrasse 27
zürich 2 38
tel 051 45 96 49

schulhaus
champagne biel
max schlup
sia bsa biel



Bank in Aarhus (Dänemark)

hier liegen

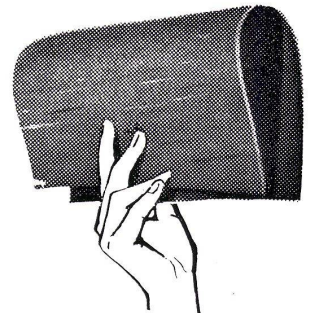
HOLMSUND

Vinyl Bodenplatten

**Der beste
skandinavische
Qualitätsboden
in
über 25 praktischen
Farbstellungen!**

**10 Qualitätsvorteile sind in
HOLMSUND vereint:**

1. HOLMSUND-Bodenplatten sind nicht geschichtet, sondern durch und durch homogen.
2. Längste Haltbarkeit mit langer Garantie gegen Fußtrittabnutzung.
3. Öl- und fettbeständig.
4. Weitgehende Säurebeständigkeit.
5. Lösungsmittelbeständigkeit.
6. Alkalibeständig, wasserunempfindlich.
7. Durchgefärbt, durchmarmoriert, porenfrei.
8. Schalldämpfend, trittsicher, elastisch.

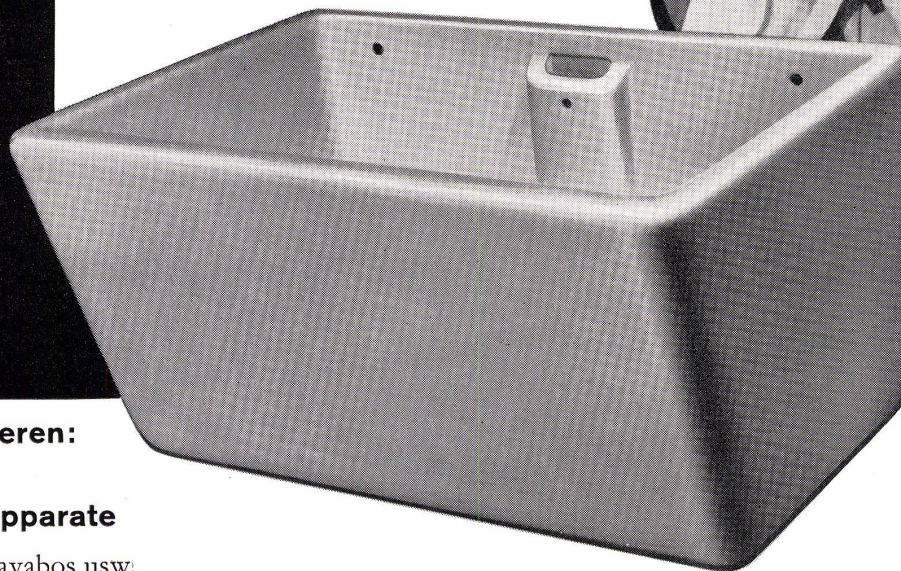
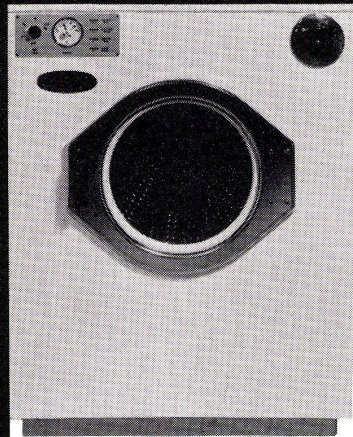


elastisch
geschmeidig

In der ganzen Welt, auch in der Schweiz
bestens bewährt.

FILMOS AG, Boden- und Wandbeläge
Streitgasse 3, Basel 1, Tel. 061 24 39 33/32

Laufen



Wir fabrizieren:

Sanitäre Apparate

Spültische, Lavabos usw.

Glasierte

Steingut-Wandplatten

weiss, crème und farbig

Steinzeug-Bodenplatten

Steinzeug-Mosaik

Ziegel und Backsteine

Elektroporzellan

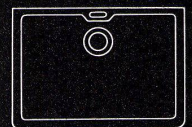
Auch der beste Waschautomat ist nicht vollkommen, wenn ihm nicht ein Waschtrog der AG für Keramische Industrie Laufen beigegeben wird. In jedem Haushalt bleiben Wäschestücke, die von Hand vorbehandelt werden müssen oder die überhaupt nur im Trog gewaschen werden können.

Der formschöne, hygienische keramische Waschtrog kommt diesem Bedürfnis entgegen.

Waschtrog aus Feuertonglasiert

Nr. 69 600 x 450 mm: weiss Fr. 111.50 crème Fr. 94.-

Nr. 69/0 500 x 400 mm: weiss Fr. 85.- crème Fr. 71.-



600 x 450 mm

500 x 400 mm

AG für Keramische Industrie Laufen
Tonwarenfabrik Laufen AG



**Die Sonnenstore Schenker gibt
das Licht auch dem, der Schatten liebt.**
Wie unter Bäumen im Schatten —
trotz Sommerhitze — dank der soliden,
farbigen Schenker-Sonnenstore.
Mit Knickarm, für Hand- oder Motorantrieb
spielend leicht zu bedienen.
Verlangen Sie Offerte von Emil Schenker AG
Storenfabrik, Schönenwerd.



SchenkerStoren

**Storenfabrik
Emil Schenker AG Schönenwerd
Telephon (064) 31352**

Zürich, Zähringerstrasse 26	Tel. (051) 32 65 60
Basel 6, St. Albanthalstrasse 15	Tel. (061) 22 93 81
Bern, Balderstrasse 26	Tel. (031) 7 67 80
Luzern, Tribtschenstrasse 28	Tel. (041) 2 98 27
Lausanne, 12 Bis. Pl. St. François	Tel. (021) 23 45 47
Lugano, Lugano-Breganzona	Tel. (091) 2 22 13
Genf, 12 Rue Louis de Montfalcon	Tel. (022) 25 37 80
Solothurn	Tel. (065) 2 58 11

Was ist trockenporös?

Das Bild zeigt einen ca. 5 my starken Diwagolan-Film, der mit dem Mikrotom geschnitten, auf schwarzen Grund gelegt und 700-fach vergrößert wurde. Bei dieser Diwagolan-Gardine werden die unregelmäßigen Poren, durch welche Wasserdampf und Kohlendioxyd ständig passieren können, als dunkle Flächen deutlich sichtbar. Die mikrofeinen Schleusen sind groß genug, um Putz- und Mauerwerk atmen zu lassen – jedoch klein genug, um die Fassade gegen Schlagregen und Nässe sicher abzuschirmen.

Der hier präsentierte moderne Fassadenanstrich heißt also mit gutem Recht

Diwagolan *Trockenporös*

Diwagolan disponieren und verarbeiten bedeutet in jedem Fall: Dauerhafte, flächenschöne Fassadengesundheit! Für die dafür zuständigen Fachleute ist der Diwagolananstrich auch wirtschaftlich eine Referenz. Fordern Sie weitere Informationen an, insbesondere die Schrift: „Lichtecht, industriefest, putzgesund“!

Alleinvertrieb für die Schweiz und kostenlose technische Beratung durch

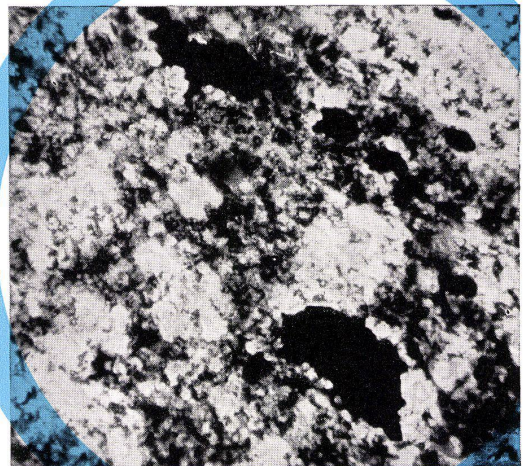
SUTER A.-G. HALLWIL/AG
Telefon (064) 8 73 60



Eine Empfehlung von Haus zu Haus

DIWAG AG · BERLIN

ABTEILUNG BAUTENFARBEN



2x Komfort

VON ROLL

müheloses Heizen und jederzeit
genügend Heisswasser
zu erstaunlich niedrigen Kosten –
das versprechen und halten die

VON ROLL Boiler-Heizkessel

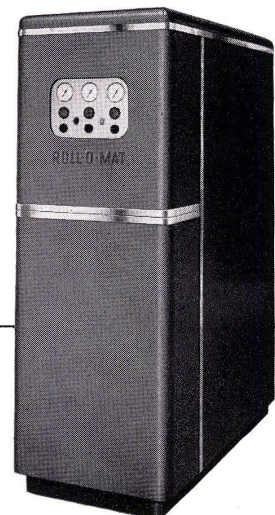
Als Brennstoff dient Oel, wobei beim
COMBIVAS-Doppelbrand ebenfalls
brennbare Abfälle verwertet werden können.

Der **COMBIVAS** wird in verschiedenen
Ausführungen geliefert – mit andern Worten:
Sie bestimmen das Zubehör, das Ihren
individuellen Ansprüchen und Bedürfnissen
entspricht.

Der vollständig verschaltete **ROLL-O-MAT**
ist mit den letzten technischen Feinassen
ausgerüstet. Er verlangt praktisch überhaupt
keine Bedienung und befriedigt daher
höchste Ansprüche.



COMBIVAS



ROLL-O-MAT

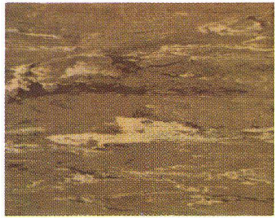
VON ROLL Werk Klus



Mensch + Raum + Farbe = Wohlbefinden

Plastofloor dynamic ist der erste Bodenbelag mit der auf wissenschaftlicher Grundlage aufgebauten Ton-in-Ton-Farbgebung nach der Landolt'schen Farbnormung. Dieser in Qualität und Struktur neuentwickelte Kunststoffbodenbelag genügt höchsten Ansprüchen. Farbe wirkt auf das menschliche Empfinden. Unser Farbsystem mit sinnvoll aufeinander abgestimmten Wand-, Decken- und Bodenbelagsfarben ermöglicht es jedermann, auf einfache Weise wohltuende Ruhe oder anregende Aktivität in seine Räume zu zaubern. Wir senden Ihnen gerne unsere Gratis-Dokumentation «Mensch + Raum + Farbe = Wohlbefinden. Funktionelle Farbgebung mit Plastofloor dynamic», die Ihnen wertvolle Anregungen gibt. Plastofloor dynamic — der Bodenbelag mit neuen Möglichkeiten. Ein weiteres Qualitätsprodukt der Dätwyler AG., Schweizerische Draht-, Kabel- und Gummiwerke, Altdorf-Uri.

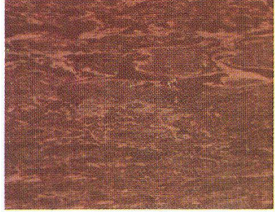
plastofloor dynamic



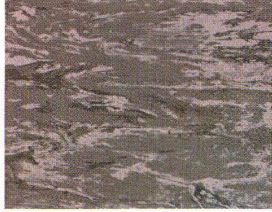
3404



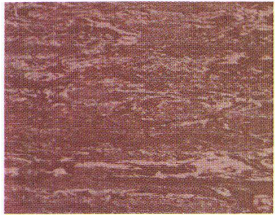
3504



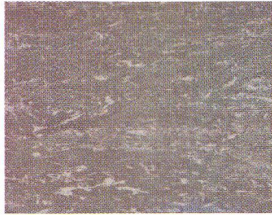
2405



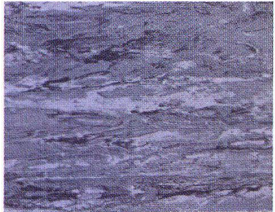
3505



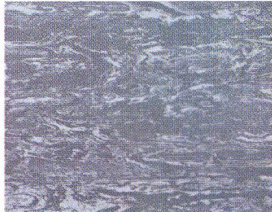
2406



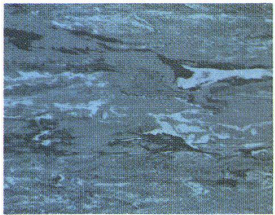
2506



3411



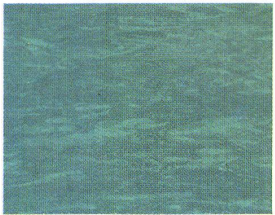
2511



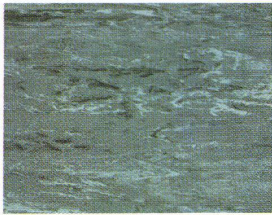
3415



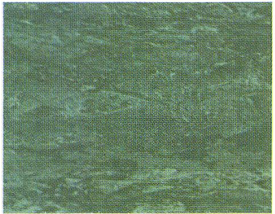
3515



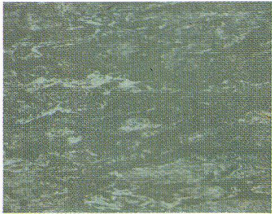
2419



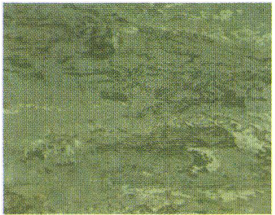
3519



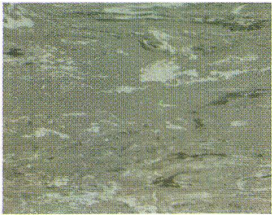
2421



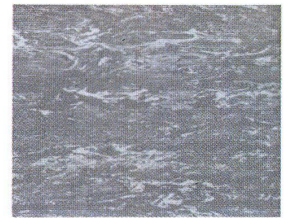
2521



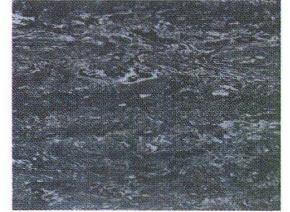
3422



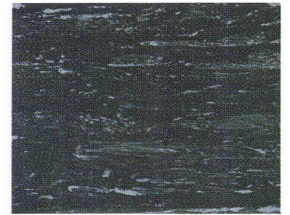
3522



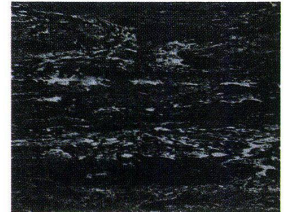
2111



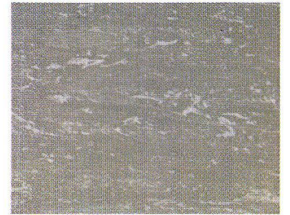
2113



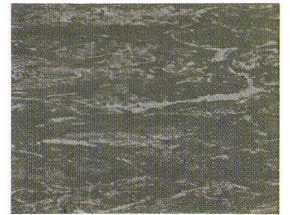
2115



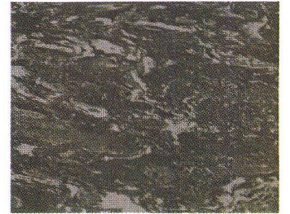
2120



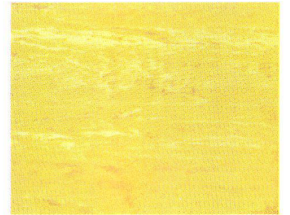
2211



2213



2215



3003

Plastofloor dynamic, der Kunststoffbodenbelag in neuen Farben, mit neuer Struktur, mit neuen Möglichkeiten.

Plastofloor dynamic ist lieferbar in 29 verschiedenen Farbtönen, in flexiblen Bahnen von 150 cm Breite und in Platten von 25×25, 30×30, 50×50 und 75×75 cm. Je nach Verwendungszweck stehen 3 verschiedene Belagsdicken zur Verfügung: Typ 23 = 2,3 mm; Typ 26 = 2,6 mm; Typ 34 = 3,4 mm. Plastofloor dynamic besteht aus einer PVC-Gehschicht und einer isolierenden, korkhaltigen Unterschicht.

Plastofloor dynamic, der Bodenbelag für höchste Ansprüche, ist

- strapazierfähig und dauerhaft
- leicht zu reinigen und anspruchslos in der Pflege
- fußwarm und trittschalldämmend
- angenehm elastisch und trittsicher
- hygienisch
- öl-, fett-, wasser-, laugen- und weitgehend säurebeständig
- preisgünstig

Plastofloor dynamic bietet unbegrenzte Gestaltungs- und Anwendungsmöglichkeiten in Neu- und Umbauten und ist der ideale Bodenbelag für Wohnräume, Küchen, Badzimmer, Korridore, Büros, Labors, Spitäler, Schulen, Turnhallen, Läden, öffentliche Lokale, Hotels, Restaurants usw. Auch auf jeder Treppe läßt sich Plastofloor dynamic leicht verlegen.

Kleine materialbedingte Abweichungen in Farbe und Struktur vorbehalten

Permanente Ausstellungen in den Baumessen von Zürich, Bern, Lausanne, Luzern

Verkauf, Verlegung, Muster und Offerten durch den Fachhandel

Garantie nach den SIA-Bestimmungen

Bezugsquellennachweis durch Dätwyler AG, Schweizerische Draht-, Kabel- und Gummiwerke, Altdorf-Uri Telephon 044/2 13 13

**plastofloor
dynamic**

3

BIENNALE DELLO

NELL'ARREDAMENTO

STANDARD

MARIANO COMENSE

ITALIA

ITALIEN

**MARIANO
COMENSE**

prov. Como

**BIENNALE DES
STANDARDS
IN DER
WOHNUNGS-
EINRICHTUNG
22. September bis
7. Oktober 1962**

**Internationaler Wett-
bewerb für das einzelne
Möbelstück**

Besuchen Sie die Ausstellung,
Sie werden da die neuesten
Schöpfungen der Möbelindustrie
der Lombardei finden,
die den modernsten Ansprüchen
zu den billigsten Preisen
gerecht wird.

**Italienische Möbel
in jedem Heim!**

Auskünfte: Municipio di Mariano
Comense (prov. Como) Italien

Rohrkonstruktionen
leichter
schöner
wirtschaftlicher

constructions tubulaires
moins lourdes
plus esthétiques
plus économiques

stahl



ARFA **rohre**

ARFA Röhrenwerke AG Basel 2
Telefon 061 35 55 55

ARFA Usine à Tubes SA Bâle 2
Téléphone 061 35 55 55