

# Wohnhaus in Münchenstein = Maison à Münchenstein = House in Münchenstein

Autor(en): **Bühler, Hansrudolf**

Objektyp: **Article**

Zeitschrift: **Bauen + Wohnen = Construction + habitation = Building + home : internationale Zeitschrift**

Band (Jahr): **16 (1962)**

Heft 4: **Einfamilienhäuser = Maisons familiales = One-family houses**

PDF erstellt am: **24.09.2024**

Persistenter Link: <https://doi.org/10.5169/seals-331178>

## **Nutzungsbedingungen**

Die ETH-Bibliothek ist Anbieterin der digitalisierten Zeitschriften. Sie besitzt keine Urheberrechte an den Inhalten der Zeitschriften. Die Rechte liegen in der Regel bei den Herausgebern. Die auf der Plattform e-periodica veröffentlichten Dokumente stehen für nicht-kommerzielle Zwecke in Lehre und Forschung sowie für die private Nutzung frei zur Verfügung. Einzelne Dateien oder Ausdrucke aus diesem Angebot können zusammen mit diesen Nutzungsbedingungen und den korrekten Herkunftsbezeichnungen weitergegeben werden. Das Veröffentlichen von Bildern in Print- und Online-Publikationen ist nur mit vorheriger Genehmigung der Rechteinhaber erlaubt. Die systematische Speicherung von Teilen des elektronischen Angebots auf anderen Servern bedarf ebenfalls des schriftlichen Einverständnisses der Rechteinhaber.

## **Haftungsausschluss**

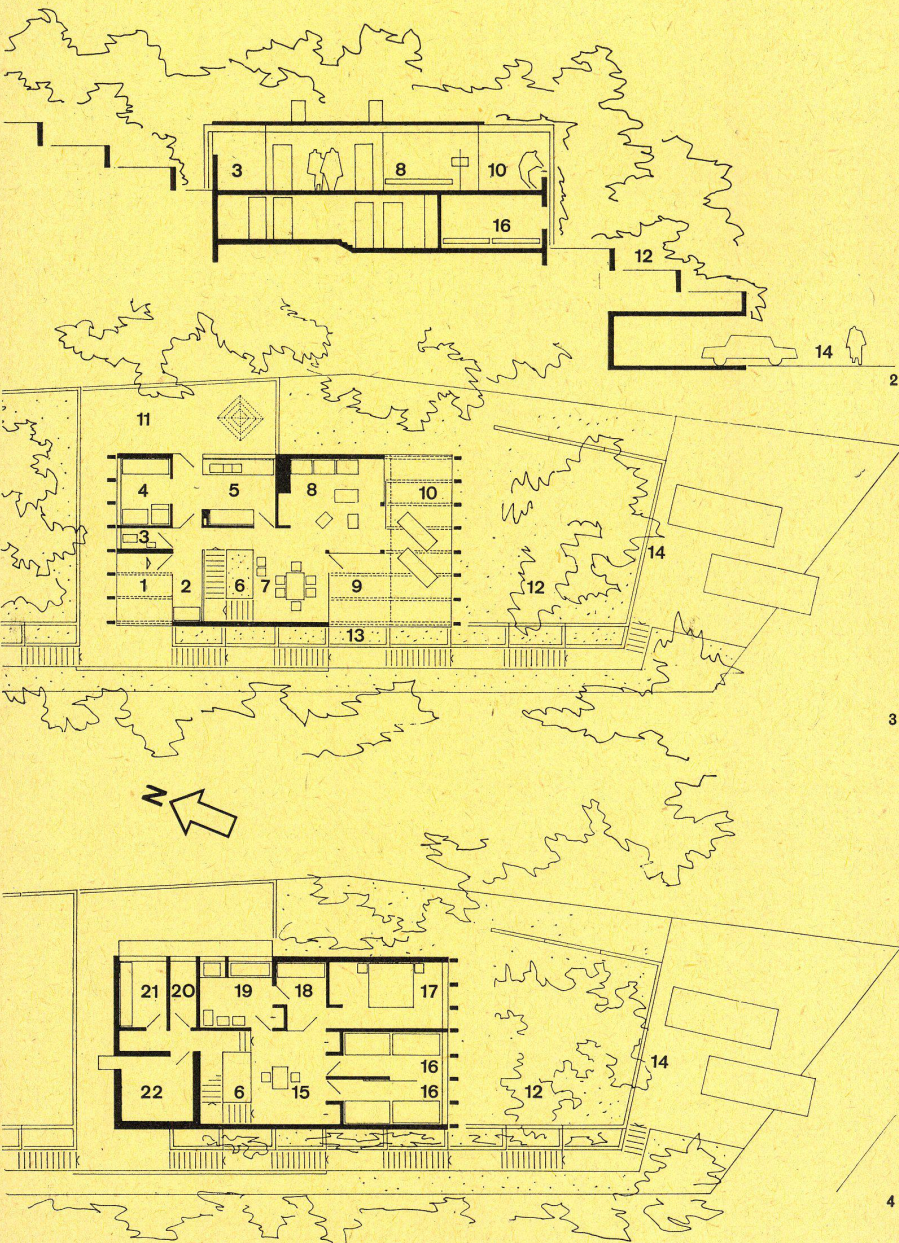
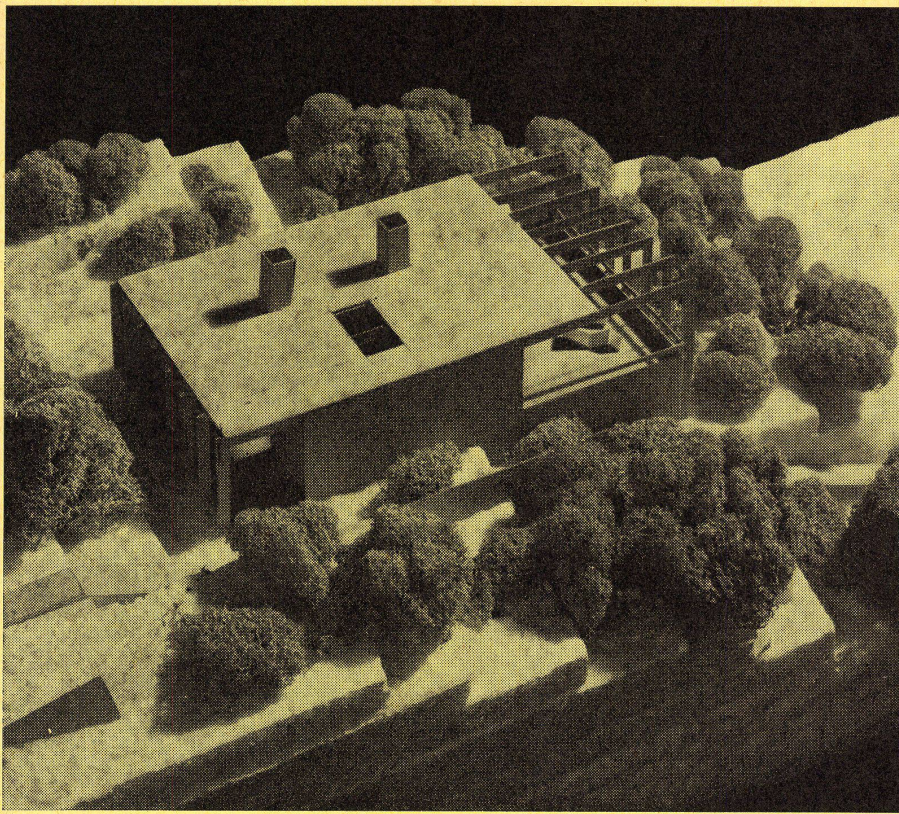
Alle Angaben erfolgen ohne Gewähr für Vollständigkeit oder Richtigkeit. Es wird keine Haftung übernommen für Schäden durch die Verwendung von Informationen aus diesem Online-Angebot oder durch das Fehlen von Informationen. Dies gilt auch für Inhalte Dritter, die über dieses Angebot zugänglich sind.

Hansrudolf Bühler, Zofingen

## Wohnhaus in Münchenstein

Maison à Münchenstein

House in Münchenstein



Auf einem nach Süden abfallenden Hang, mit schöner Aussicht nach Südwesten, sollte für eine 4köpfige Familie ein äußerst wirtschaftliches Wohnhaus erstellt werden.

Das schmale zur Verfügung stehende Gelände bestimmte die Grundrißform. Wohn- und Schlaftteil sind stockweise getrennt. Man betritt das Haus nördlich auf der Wohnetage. Eingangspartie mit Garderobe und WC, Küche und Waschküche liegen nahe zusammen, um der Hausfrau unnötige Schritte zu ersparen. Ein vollständig verglastes Pflanzhöfchen wirkt als visuelle Separation zwischen Eingangspartie, Treppe und dem effektiven Wohnteil. Dieser, mit reicher Aussicht, ist durch eine partiell gedeckte Terrasse erweitert. Die auf südseitiger Holzkonstruktion nachwachsenden Pflanzen gewähren dieser eine sympathische Intimität und wirken trennend gegen Hauptstraße und südlicher situiertes Mehrfamilienhaus. Das Schlafgeschoß, unten liegend, erhält 2 Kinderzimmer, 1 Elternzimmer mit Umkleideraum südseits, 1 Badezimmer und 1 Kinderspielraum, von dem mit hohen Blütenstauden bepflanzten 2stöckigen Lichthof. Die um 3 Stufen erhöhte Kellerpartie liegt nördlich, Schutzraum, Heizung und Keller umfassend. Materialien: Gehobeltes Holzskelett, Fasriemen, Verputz, Spannteppich, Linol, Isolierglas.

B.

1 Modellansicht von Westen.  
Vue de la maquette de l'ouest.

2 Schnitt 1:300.  
Section.

3 Grundrisse 1:300.  
Plans.

4 Eingangsgeschoß.  
Étage d'accès.  
Entrance level.

- 1 Gedeckter Zugang / Accès couvert / Covered access
- 2 Eingang und Garderobe / Entrée et garderobe / Entrance and cloakroom
- 3 WC
- 4 Waschküche und Bügelraum / Buanderie et lingerie / Laundry and ironing room
- 5 Küche / Cuisine / Kitchen
- 6 Innengarten / Jardin intérieur / Patio
- 7 Eßplatz / Aire des repas / Dining area
- 8 Wohnraum mit Cheminée / Salle de séjour et cheminée / Living-room with fireplace
- 9 Gedeckter Sitzplatz / Places assises couvertes / Covered seating area
- 10 Terrasse im Freien / Terrasse à ciel ouvert / Open terrace
- 11 Küchenhof / Cour de cuisine / Kitchen yard
- 12 Garten / Jardin / Garden
- 13 Gestuftter Blumengarten / Jardin à fleurs en escalier / Terraced flower garden
- 14 Vorplatz für Autos / Parking / Parking area

- 4 Gartengeschoß.  
Étage-jardin.  
Garden level.
- 15 Spielraum / Salle de jeu / Game room
- 16 Kinderzimmer / Chambre des enfants / Children's room
- 17 Elternzimmer / Chambre des parents / Parents' room
- 18 Umkleide / Garderobe / Dressing-room
- 19 Bad / Bain / Bath
- 20 Heizung / Chauffage / Heating
- 21 Keller / Cave / Cellar
- 22 Schutzraum / Abri anti-aérien / Bomb shelter