

Stahlhaus in Hillsborough, Kalifornien = Maison en acier à Hillsborough, Californie = Steel house at Hillsborough, California

Autor(en): **Zietzschmann, Ernst**

Objektyp: **Article**

Zeitschrift: **Bauen + Wohnen = Construction + habitation = Building + home :
internationale Zeitschrift**

Band (Jahr): **16 (1962)**

Heft 4: **Einfamilienhäuser = Maisons familiales = One-family houses**

PDF erstellt am: **26.09.2024**

Persistenter Link: <https://doi.org/10.5169/seals-331176>

Nutzungsbedingungen

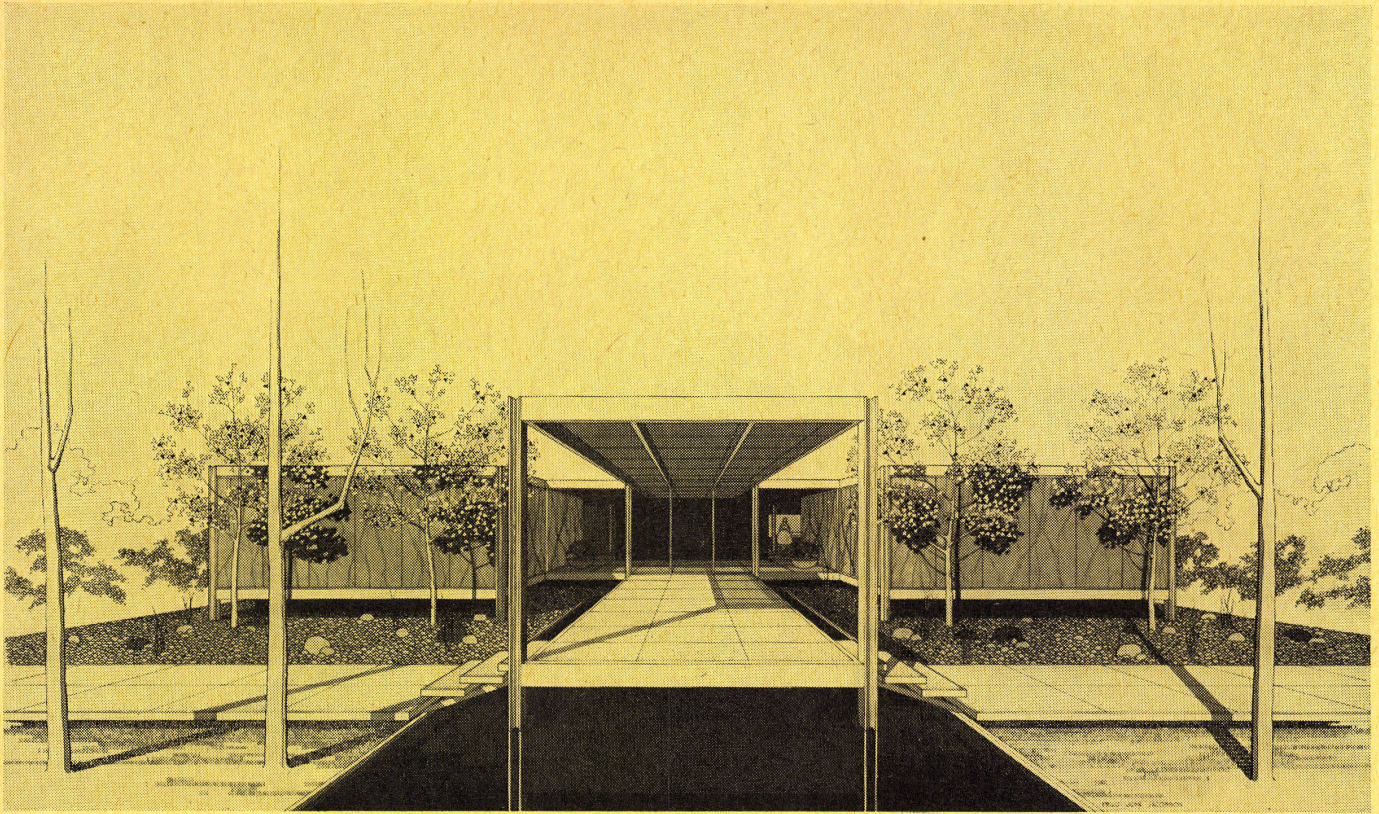
Die ETH-Bibliothek ist Anbieterin der digitalisierten Zeitschriften. Sie besitzt keine Urheberrechte an den Inhalten der Zeitschriften. Die Rechte liegen in der Regel bei den Herausgebern.

Die auf der Plattform e-periodica veröffentlichten Dokumente stehen für nicht-kommerzielle Zwecke in Lehre und Forschung sowie für die private Nutzung frei zur Verfügung. Einzelne Dateien oder Ausdrucke aus diesem Angebot können zusammen mit diesen Nutzungsbedingungen und den korrekten Herkunftsbezeichnungen weitergegeben werden.

Das Veröffentlichen von Bildern in Print- und Online-Publikationen ist nur mit vorheriger Genehmigung der Rechteinhaber erlaubt. Die systematische Speicherung von Teilen des elektronischen Angebots auf anderen Servern bedarf ebenfalls des schriftlichen Einverständnisses der Rechteinhaber.

Haftungsausschluss

Alle Angaben erfolgen ohne Gewähr für Vollständigkeit oder Richtigkeit. Es wird keine Haftung übernommen für Schäden durch die Verwendung von Informationen aus diesem Online-Angebot oder durch das Fehlen von Informationen. Dies gilt auch für Inhalte Dritter, die über dieses Angebot zugänglich sind.



Craig Ellwood, I. E. Lomax, San Francisco

Stahlhaus in Hillsborough, Kalifornien

Maison en acier à Hillsborough, Californie
Steel house at Hillsborough, California

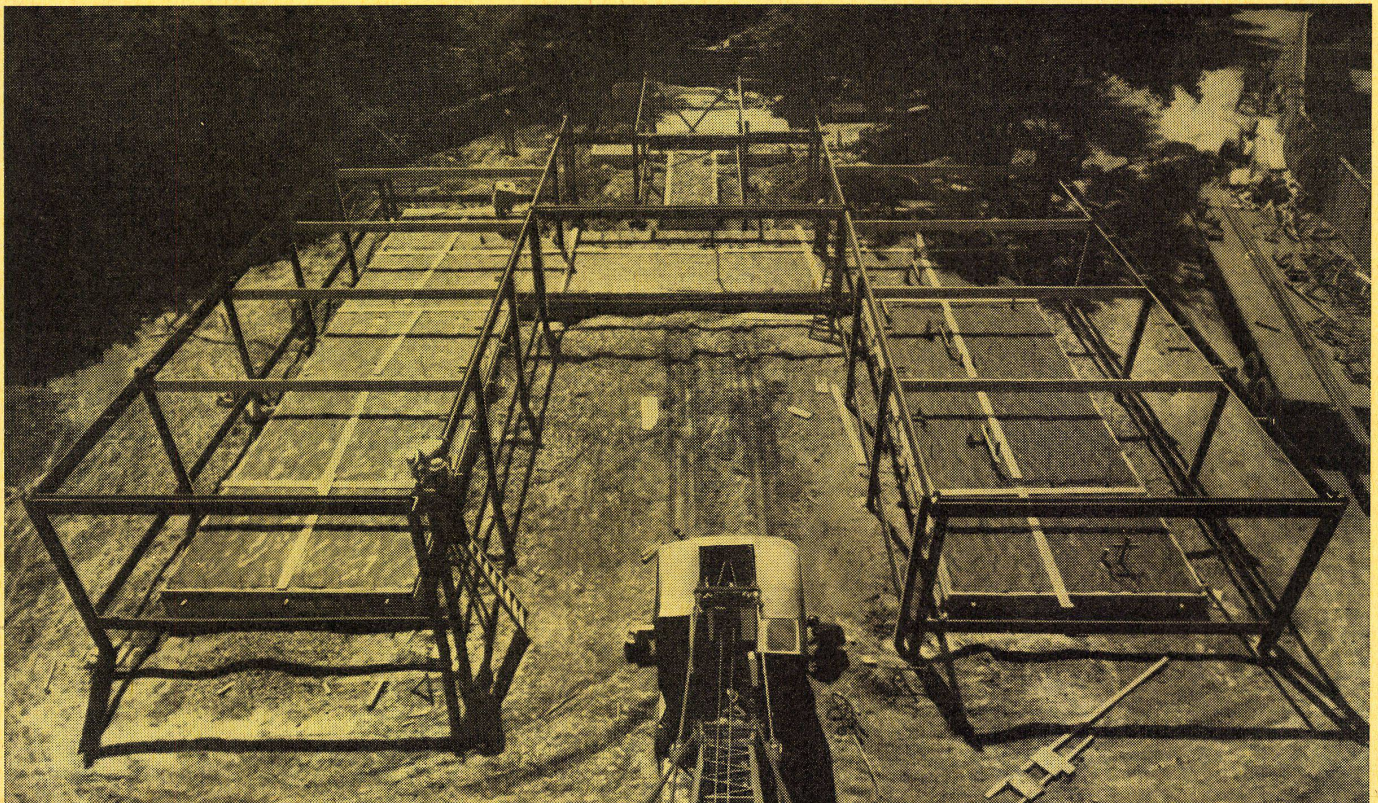
Entwurf 1961

Eingangsseite mit dem über einem Wasserbecken schwebenden »Steg«. Links Schlaf­flügel, rechts Wohnflügel.

Partie de l'entrée avec la passerelle au-dessus du bassin. A gauche, l'aile des chambres à coucher, à droite l'aile de séjour.

Entrance side with footbridge over the pool. Left, sleeping wing, right living wing.

Das Stahlskelett von Norden aus gesehen.
Les squelette d'acier vu du nord.
The steel skeleton seen from north.



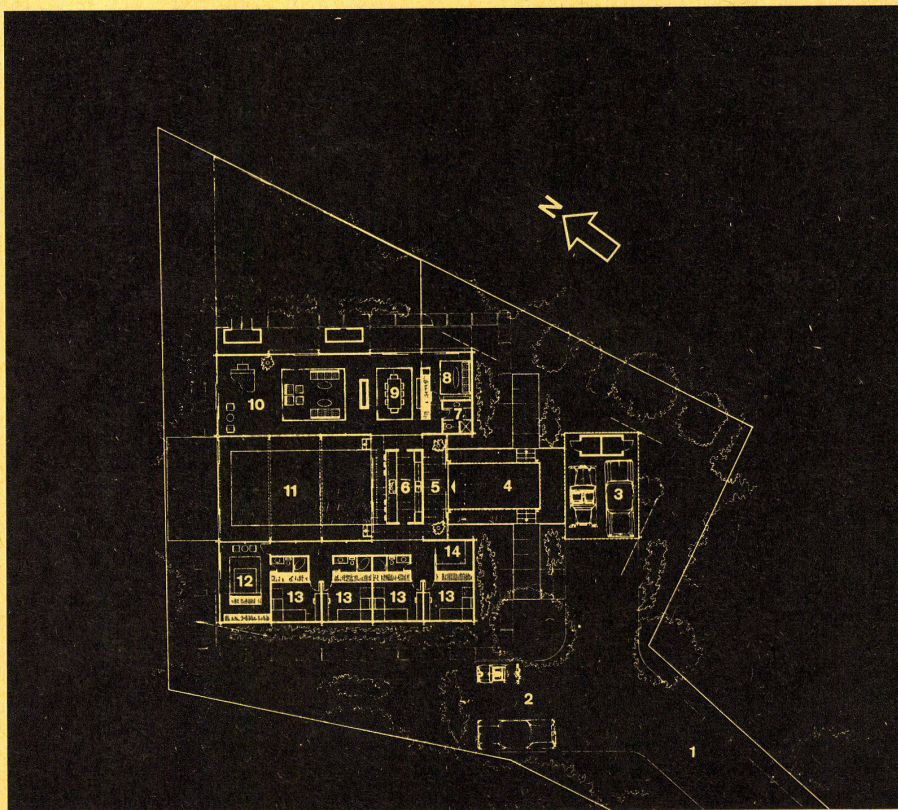
Das Haus soll einer sechsköpfigen Familie dienen. Es liegt am Rande eines großen Golfplatzes auf dem Halbinselteil von San Francisco. Riesige alte Redwood-Bäume umstehen das Grundstück.

Das Skelett ist auf dem Modul von 4,20 m entwickelt und besteht aus Stahl mit Wandelementen aus weißem Marmor. Der Grundriß ist H-förmig, wobei die Schlafräume in einem Schenkel und die Gruppen Wohnen, Essen, Studio im andern Schenkel des H's liegen. Die beiden Schenkel sind verbunden mit einem wenig tiefen Bauteil, in dem Eingang und Küchenbar liegen.

Hinter der Küche öffnet sich das Haus auf ein Schwimmbecken von 6 x 11,50 m, dem ein zweites Becken auf der Eingangsseite des Hauses entspricht, über das man auf einem Steg ins Haus kommt. Die Schenkel des H liegen eine Stufe höher als der verbindende Küchenteil, und dieser wiederum drei Stufen über dem Schwimmbecken.

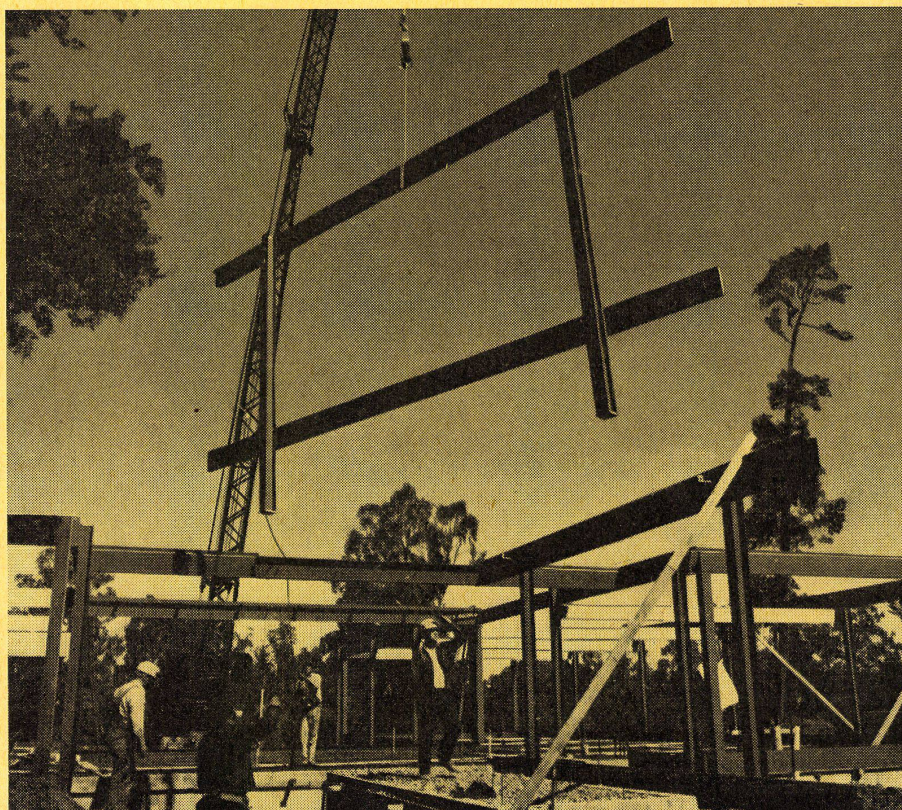
Die Decke des Hauses liegt überall auf derselben Höhe, wodurch die lichte Höhe der Zimmer variiert zwischen 2,55 und 3 m. Symmetrisch zu dem ganzen Haus liegt vor dem Eingang eine zweiplätzigige Garage.

Als Baumaterial für die Bodenbeläge wird Terrazzo oder Marmor gewählt. Die Wände bestehen zum Teil aus Marmor, zum Teil sind sie verputzt. Die Heizung soll durch eine Heißwasserstrahlheizung bewerkstelligt werden. **Zie**



1
Situation 1 : 500.
Site.

- 1 Zufahrtsweg / Voie d'accès / Driveway
- 2 Parkplatz für Gäste / Parking des hôtes / Parking area for guests
- 3 Garage, zweiplätzig / Garage à deux places / Two-car garage
- 4 »Steg« als Eingang, über Wasserbecken liegend / Passerelle d'accès au-dessus du bassin / Entrance footbridge over pool
- 5 Vestibül / Vestibule
- 6 Küche mit Frühstückstheke / Cuisine et bar / Kitchen and breakfast counter
- 7 Toilette und Dusche / Toilettes et douche / Toilet and shower
- 8 Studio
- 9 Eßplatz / Aire des repas / Dining area
- 10 Wohnzimmer / Salle de séjour / Living-room
- 11 Schwimmbecken / Piscine / Swimming-pool
- 12 Elternschlafzimmer mit Bad / Chambre à coucher des parents et bain / Parents' bedroom with bath
- 13 Kinderzimmer / Chambre des enfants / Children's room
- 14 Schrankraum / Réduit / Cupboards



2
Ein Wandskelettelement wird zersetzt.
Élément-squelette de paroi en montage.
Wall skeleton element dismantled.