

Objektyp: **Advertising**

Zeitschrift: **Bauen + Wohnen = Construction + habitation = Building + home : internationale Zeitschrift**

Band (Jahr): **16 (1962)**

Heft 3: **Wohn- und Siedlungsbauten = Habitations familiales et colonies d'habitation = Dwelling houses and housing colonies**

PDF erstellt am: **21.09.2024**

Nutzungsbedingungen

Die ETH-Bibliothek ist Anbieterin der digitalisierten Zeitschriften. Sie besitzt keine Urheberrechte an den Inhalten der Zeitschriften. Die Rechte liegen in der Regel bei den Herausgebern. Die auf der Plattform e-periodica veröffentlichten Dokumente stehen für nicht-kommerzielle Zwecke in Lehre und Forschung sowie für die private Nutzung frei zur Verfügung. Einzelne Dateien oder Ausdrucke aus diesem Angebot können zusammen mit diesen Nutzungsbedingungen und den korrekten Herkunftsbezeichnungen weitergegeben werden. Das Veröffentlichen von Bildern in Print- und Online-Publikationen ist nur mit vorheriger Genehmigung der Rechteinhaber erlaubt. Die systematische Speicherung von Teilen des elektronischen Angebots auf anderen Servern bedarf ebenfalls des schriftlichen Einverständnisses der Rechteinhaber.

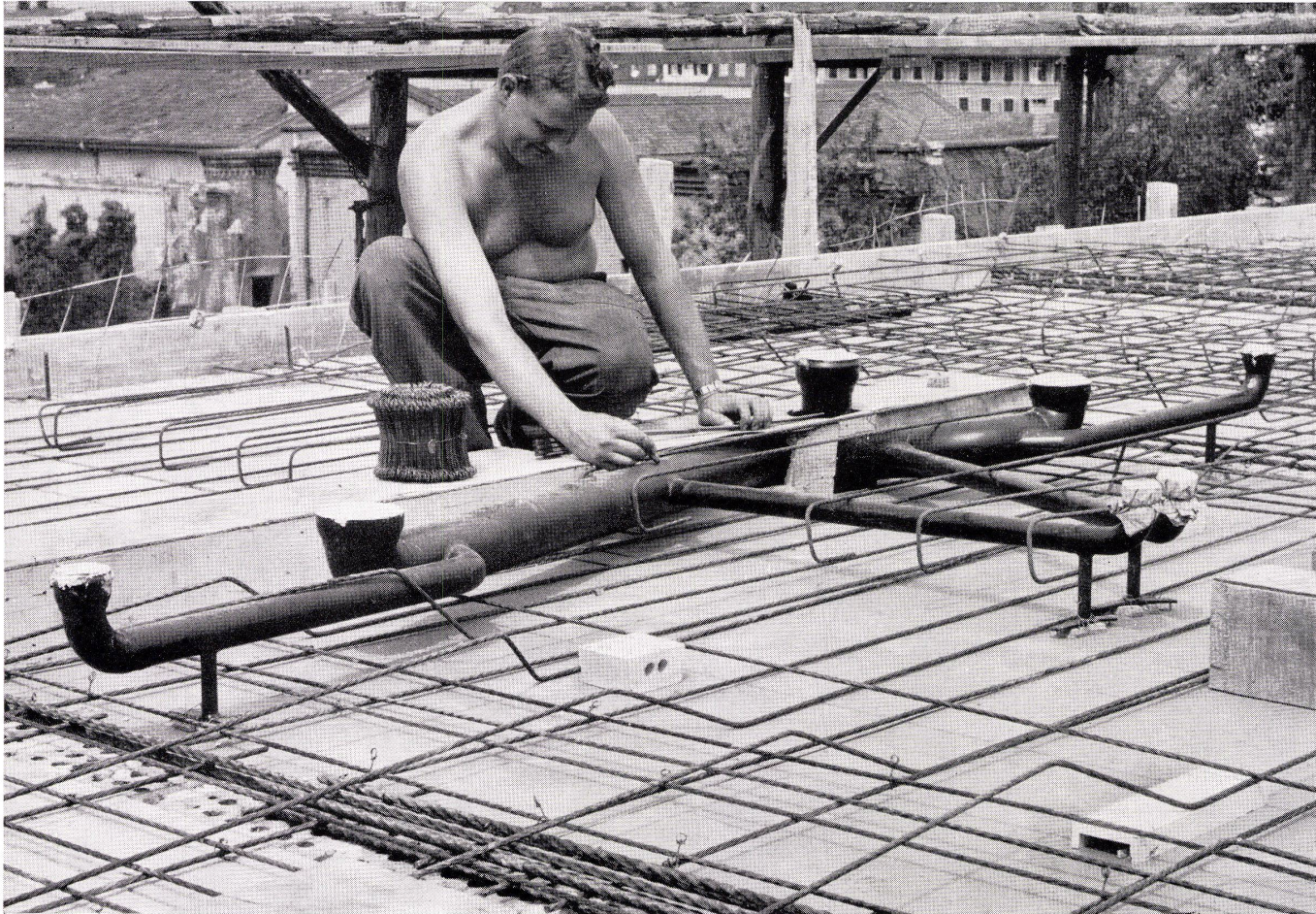
Haftungsausschluss

Alle Angaben erfolgen ohne Gewähr für Vollständigkeit oder Richtigkeit. Es wird keine Haftung übernommen für Schäden durch die Verwendung von Informationen aus diesem Online-Angebot oder durch das Fehlen von Informationen. Dies gilt auch für Inhalte Dritter, die über dieses Angebot zugänglich sind.

KS Stahlablaufrohre

Werden industriell
vorfabriziert und
montagebereit auf die
Baustelle geliefert.
Sie bewähren sich
seit 45 Jahren.

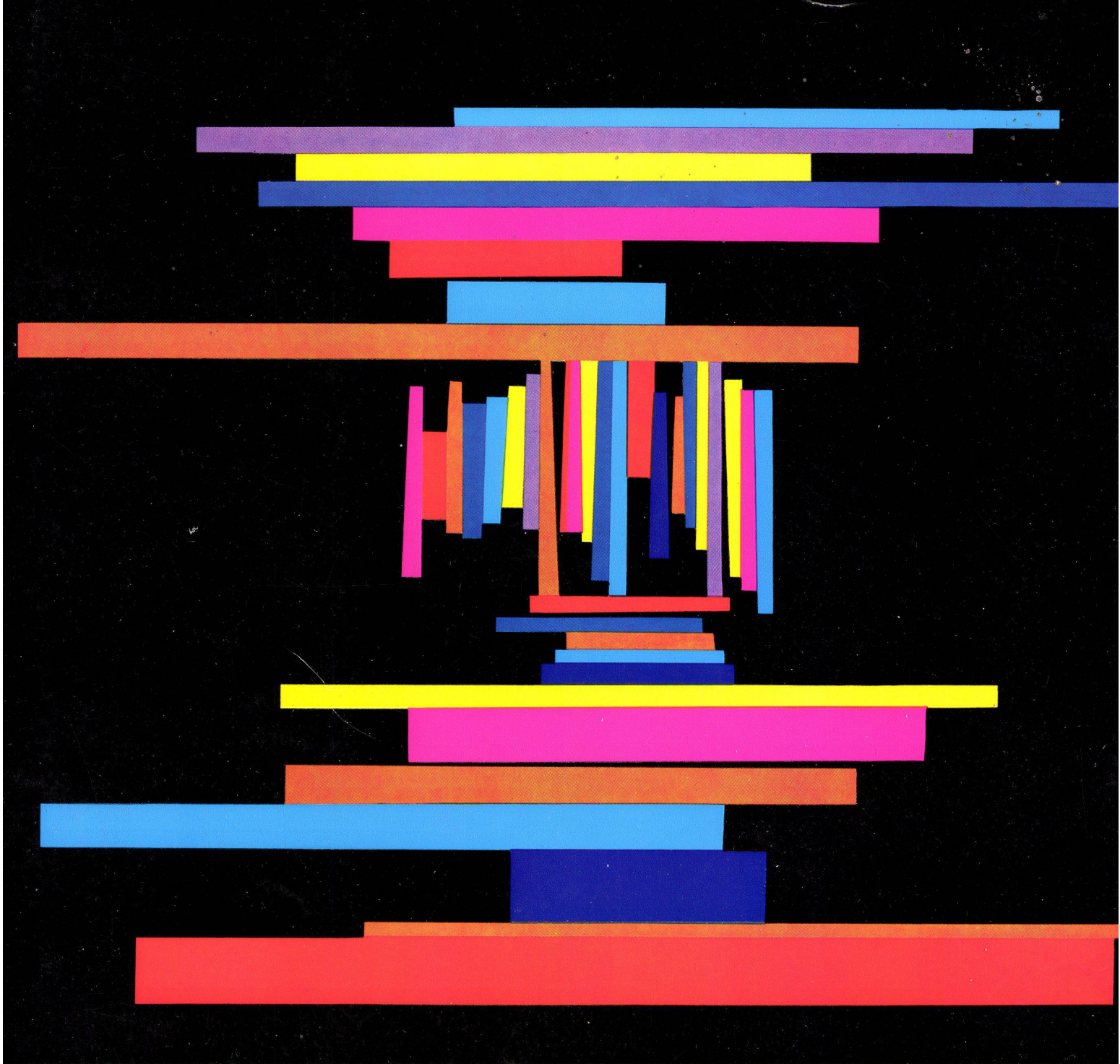
Kürzeste, formschöne Leitungsführung
weniger Stemmstellen
einfachere, raschere Montage
wesentliche Platzeinsparung
höhere Bruchfestigkeit
ausgezeichneter Korrosionsschutz
geringeres Gewicht
kürzere Bauzeit
kleinere Baukosten
prompte Lieferung



KS **rohre**

ARFA

ARFA Röhrenwerke AG Basel 2
Telefon 061 35 55 55



MIT
Luxaflex
LAMELLEN

FARBENFROH SIND

BRETSCHER

LAMELLENSTOREN