

Bezirks- und Sekundarschulhaus in Möhlin = Ecole secondaire de district à Moehlin = District secondary school at Moehlin

Autor(en): **[s.n.]**

Objektyp: **Article**

Zeitschrift: **Bauen + Wohnen = Construction + habitation = Building + home :
internationale Zeitschrift**

Band (Jahr): **14 (1960)**

Heft 11

PDF erstellt am: **25.09.2024**

Persistenter Link: <https://doi.org/10.5169/seals-330474>

Nutzungsbedingungen

Die ETH-Bibliothek ist Anbieterin der digitalisierten Zeitschriften. Sie besitzt keine Urheberrechte an den Inhalten der Zeitschriften. Die Rechte liegen in der Regel bei den Herausgebern.

Die auf der Plattform e-periodica veröffentlichten Dokumente stehen für nicht-kommerzielle Zwecke in Lehre und Forschung sowie für die private Nutzung frei zur Verfügung. Einzelne Dateien oder Ausdrucke aus diesem Angebot können zusammen mit diesen Nutzungsbedingungen und den korrekten Herkunftsbezeichnungen weitergegeben werden.

Das Veröffentlichen von Bildern in Print- und Online-Publikationen ist nur mit vorheriger Genehmigung der Rechteinhaber erlaubt. Die systematische Speicherung von Teilen des elektronischen Angebots auf anderen Servern bedarf ebenfalls des schriftlichen Einverständnisses der Rechteinhaber.

Haftungsausschluss

Alle Angaben erfolgen ohne Gewähr für Vollständigkeit oder Richtigkeit. Es wird keine Haftung übernommen für Schäden durch die Verwendung von Informationen aus diesem Online-Angebot oder durch das Fehlen von Informationen. Dies gilt auch für Inhalte Dritter, die über dieses Angebot zugänglich sind.

Bezirks- und Sekundarschulhaus in Möhlin

Ecole secondaire de district à Moehlin
District secondary school at Moehlin

Entwurf 1955, gebaut 1959–60

Das Schulhaus steht in hügeligem Gelände auf der Südostseite einer schon früher angelegten Spielwiese. Westlich dieser Spielwiese stehen bereits eine Turnhalle und das Primarschulhaus.

Von zwei Straßen her gelangt man ins Schulhausareal auf einen großen Pausenplatz, dessen Niveau höher liegt als die Spielwiese. Vom Pausenplatz führen zwei Eingänge in einen einstöckigen Zwischenbau, in dem sich eine geräumige Halle — das eigentliche Zentrum der Schule — befindet. Diesem sind als Flügel der Physiksaal und das Musikzimmer angebaut.

Vom inneren Zentrum führen zwei Treppenhäuser zu den Spezialschulräumen, die ein halbes Stockwerk tiefer liegen; darüber befinden sich im zweiten und dritten Halbstockwerk je vier Klassenzimmer. Auf der gleichen Höhe wie das innere Zentrum liegen das Lehrerzimmer, die Bibliothek, die Sammlung und eine zentrale WC-Anlage.

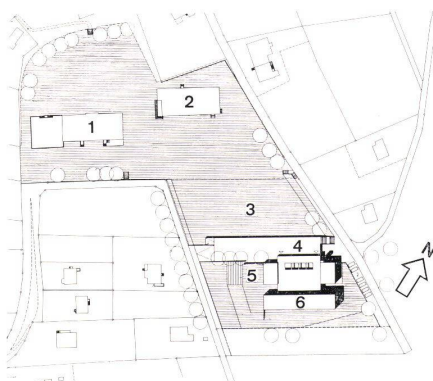
Die Sekundarschüler und die Bezirksschüler benutzen getrennt je einen Eingang und ein Treppenhaus. Die Aula kann gegen die Eingangshalle mit Faltschleusen nach innen geöffnet werden. Elsa Burckhardt-Blum, die Frau des verstorbenen E.F. Burckhardt, hat für diesen Raum ein Wandbild entworfen.

Vor der Aula wurde ein Platz angelegt, auf dem man im Freien Gesangsunterricht erteilen kann, ohne daß die Schüler in den Unterrichtsräumen gestört werden. Dieser Platz dient auch für Freilichtaufführungen; für die Zuschauer ist auf dem Rasen eine gestufte Rampe angelegt.

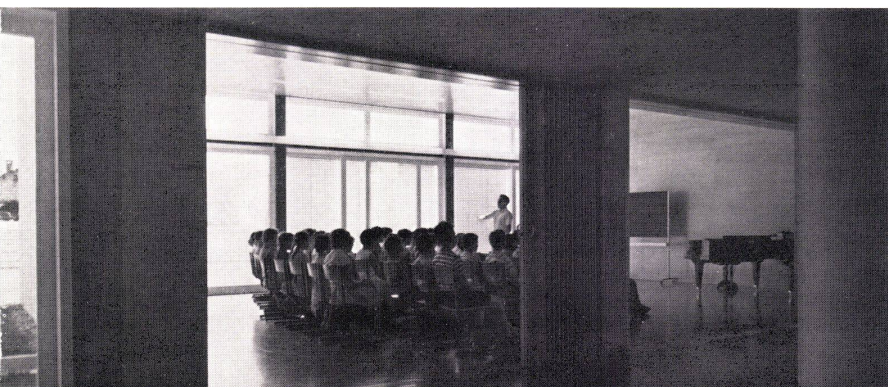
Die auf Fahrrädern zur Schule kommenden Schüler können auf der Ostseite direkt von der Straße her in einen geschlossenen Raum fahren. Daneben befindet sich ein Aufenthaltsraum für die auswärtigen Schüler, die über die Mittagszeit nicht nach Hause zurückkehren.

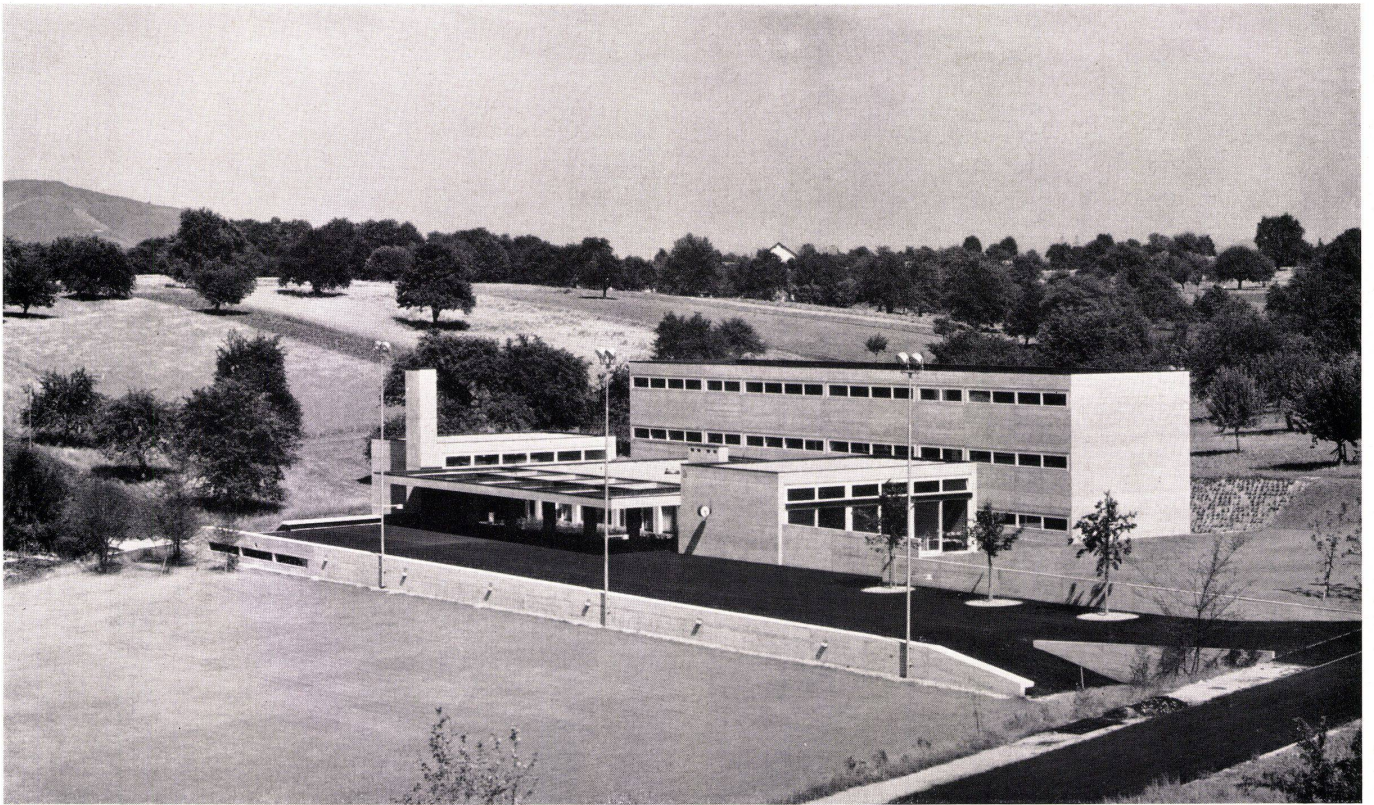
Alle Decken und Wände bestehen aus Stahlbeton. Dies hat den Vorteil, daß man das Terrain den Außenwänden entlang frei verlaufen lassen kann, ohne daß ein Mauersockel das Bild stört. Alle Innenwände wurden in Sichtbeton ausgeführt. Die Innenseite der Außenwände sind mit Polystyrolplatten verkleidet und mit verputzten Backsteinen hintermauert. Lehrerzimmer, Bibliothek und Sammlung sind voneinander durch limbafurnierte Holzwände getrennt.

Das künstliche Licht dringt am gleichen Ort wie das Tageslicht in die Unterrichtsräume: im Kämpfer zwischen dem Oberlicht und dem Hauptfenster. Die Lamellenstoren sind nicht im Sturz, sondern auf der Kämpferhöhe angeordnet und decken das Glas also nur von hier bis zum Boden ab. Die Oberlichter bestehen aus grünlichem Filtrasol-Glas, das den Strahlendurchgang hemmt und die Blendung vermindert. üe

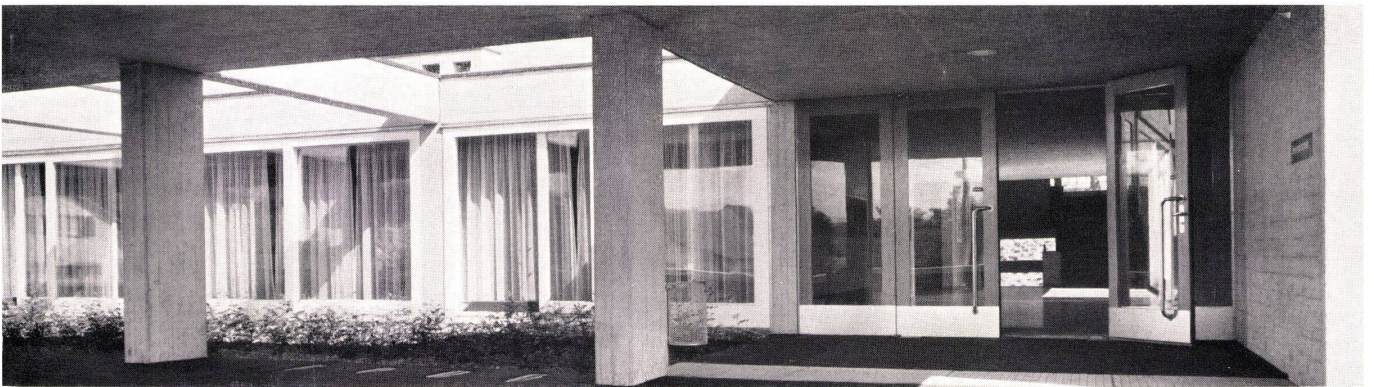


- 1 Blick von einem der beiden Treppenhäuser in die Eingangshalle.
Vue d'une des deux cages d'escalier vers le hall d'entrée.
Looking from one of the two stairwells into the entrance hall.
- 2 Lageplan 1:4000. Plan de situation. Site plan.
1 Primarschulhaus / Ecole primaire / Primary school
2 Turnhalle / Halle de gymnastique / Gymnasium
3 Spielwiese / Place de jeu / Playground
4 Pausenplatz / Place de récréation / Recess area
5 Freilichttheater / Théâtre en plein air / Open-air theatre
6 Neues Bezirks- und Sekundarschulhaus / Nouvelle école secondaire de district / New district secondary school
- 3 Blick von der zentralen Halle in den Singsaal.
Vue du hall central vers la salle de chant.
View from the central hall to the music room.





1



2

1
 Gesamtansicht von Westen.
 Vue générale de l'ouest.
 General view from west.

2
 Eingang zur Sekundarschule. Hinter den Fenstern mit den
 Vorhängen befinden sich die Bibliothek, das Lehrer-
 zimmer und die Sammlung.
 Entrée de l'école secondaire. Derrière les fenêtres:
 bibliothèque, chambre des maîtres et équipement.
 Entrance to secondary school. Behind the windows with
 the curtains are located the library, the teachers' room
 and the collection.

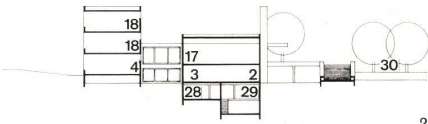
3
 Garderobenhalle im Erdgeschoß.
 Hall des garderober au rez-de-chaussée.
 Cloakroom on ground floor.



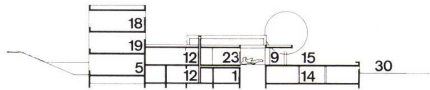
3



1



2



3

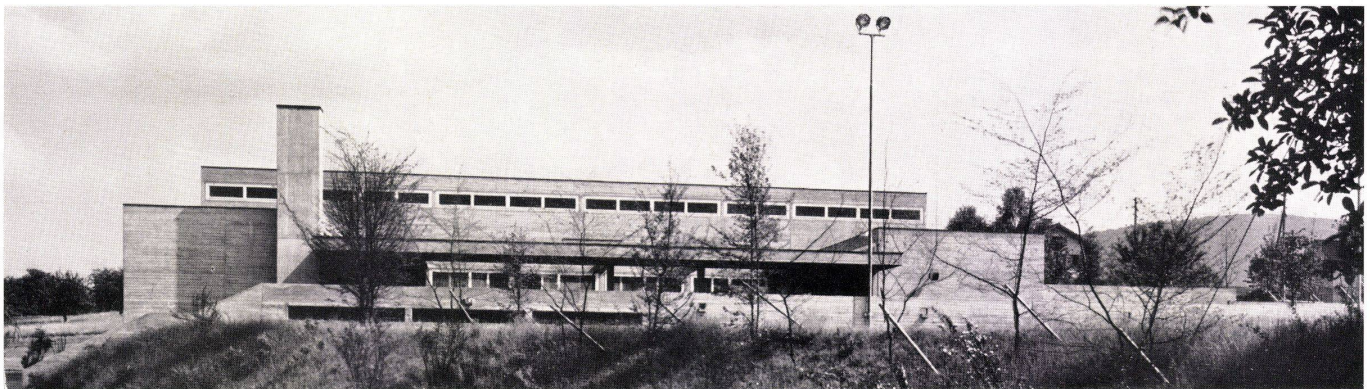
1 Aufgang auf der Nordostseite.
Rampe du côté nord-est.
Ramp on north-east side.

4 Ansicht von Nordwesten.
Vue du nord-ouest.
View from north-west.

2 Querschnitt auf der Höhe des Physikzimmers und der Heizung 1 : 1000.
Section à travers la salle de physique et le chauffage.
Cross section at level of physics room and of heating plant.

3 Querschnitt auf der Höhe der WC 1 : 1000.
Section au niveau des WC.
Section at WC-level.

5 Unterricht vor dem Singsaal. Die stufenweise ansteigende Rampe links ist für die Zuschauer bei Theateraufführungen der Schule im Freien bestimmt.
Enseignement devant la salle de chant. Les marches de la rampe servent de bancs aux spectateurs pour les représentations théâtrales.
Instruction in front of music room. The stepped ramp, left, serves spectators at open-air theatrical performances.

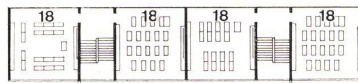


4

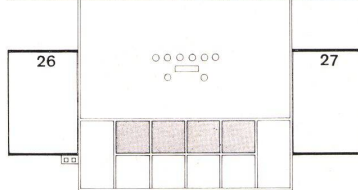


5

1
Grundriß Obergeschoß 1 : 800.
Plan de l'étage supérieur.
Plan of upper floor.



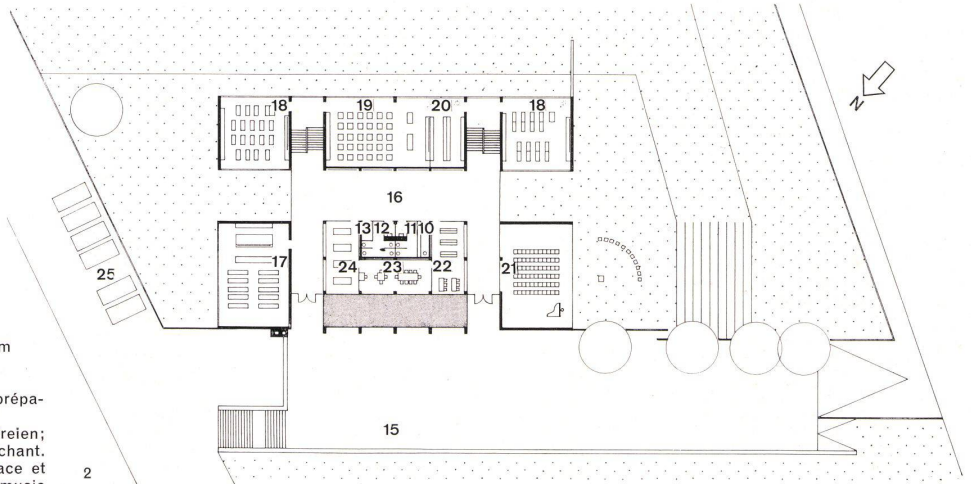
2
Grundriß Erdgeschoß 1 : 800.
Plan du rez-de-chaussée.
Plan of the ground floor.



3
Grundriß des ersten Untergeschosses 1:800 mit den Spezialräumen.
Plan du premier sous-sol; salles spéciales.
Plan of the first basement floor with the special purpose rooms.



- 1 Schutzraum / Abri / Shelter
- 2 Aufenthaltsraum / Salle de séjour / Recreation room
- 3 Teeküche / Cuisinette / Snack kitchen
- 4 Handarbeitszimmer / Salle de travaux ménagers / Manual training room
- 5 Theoriezimmer Hauswirtschaft / Salle de théorie / Domestic science, theory room
- 6 Schulküche / Cuisine d'école / School kitchen
- 7 Waschküche / Buanderie / Laundry
- 8 Trockenraum / Penderie / Drying room
- 9 Materialraum Vereine / Equipement pour les sociétés / Club equipment room
- 10 Lehrer-WC / WC maîtres / Teachers' WC
- 11 WC Knaben / WC Garçons / Boys' WC
- 12 WC Mädchen / WC Filles / Girls' WC
- 13 Putzraum / Réduit / Cleaning room
- 14 Fahrräder / Vélos / Bicycles
- 15 Pausenplatz / Place de récréation / Recess area
- 16 Garderobenhalle / Hall des garderober / Cloak-room
- 17 Physikzimmer / Salle de physique / Physics room
- 18 Klassenzimmer / Classe d'école / Classroom
- 19 Zeichensaal / Salle de dessin / Drafting room
- 20 Sammlung und Vorbereitung / Equipement et préparation / Collection and preparation
- 21 Singsaal. Vor dem Singsaal Unterrichtsraum im Freien; Platz und Stufen für Schultheater / Salle de chant. Devant la salle, enseignement en plein air, place et marches pour le théâtre / Music room; in front of music room open-air classroom and seating facilities for theatrical performances
- 22 Bibliothek / Bibliothèque / Library
- 23 Lehrerzimmer / Salle des maîtres / Teachers' room
- 24 Sammlung / Equipement / Collection
- 25 Parkplatz / Parking / Parking area
- 26 Luftraum Physikzimmer / Salle de physique, vide / Air space, physics room
- 27 Luftraum Singsaal / Salle de chant, vide / Music room, air space
- 28 Kohlen / Charbon / Coal
- 29 Heizung / Chauffage / Heating plant
- 30 Spielwiese / Place de jeu / Playground



4
Hauptgebäude von Süden.
Bâtiment principal vu du sud.
Main building viewed from the south.

