

Objektyp: **Advertising**

Zeitschrift: **Bauen + Wohnen = Construction + habitation = Building + home : internationale Zeitschrift**

Band (Jahr): **14 (1960)**

Heft 8: **Industriebau = Bâtiments industriels = Industrial buildings**

PDF erstellt am: **22.09.2024**

### **Nutzungsbedingungen**

Die ETH-Bibliothek ist Anbieterin der digitalisierten Zeitschriften. Sie besitzt keine Urheberrechte an den Inhalten der Zeitschriften. Die Rechte liegen in der Regel bei den Herausgebern.

Die auf der Plattform e-periodica veröffentlichten Dokumente stehen für nicht-kommerzielle Zwecke in Lehre und Forschung sowie für die private Nutzung frei zur Verfügung. Einzelne Dateien oder Ausdrucke aus diesem Angebot können zusammen mit diesen Nutzungsbedingungen und den korrekten Herkunftsbezeichnungen weitergegeben werden.

Das Veröffentlichen von Bildern in Print- und Online-Publikationen ist nur mit vorheriger Genehmigung der Rechteinhaber erlaubt. Die systematische Speicherung von Teilen des elektronischen Angebots auf anderen Servern bedarf ebenfalls des schriftlichen Einverständnisses der Rechteinhaber.

### **Haftungsausschluss**

Alle Angaben erfolgen ohne Gewähr für Vollständigkeit oder Richtigkeit. Es wird keine Haftung übernommen für Schäden durch die Verwendung von Informationen aus diesem Online-Angebot oder durch das Fehlen von Informationen. Dies gilt auch für Inhalte Dritter, die über dieses Angebot zugänglich sind.





## Fassaden- und Fensterbau in Leichtmetall

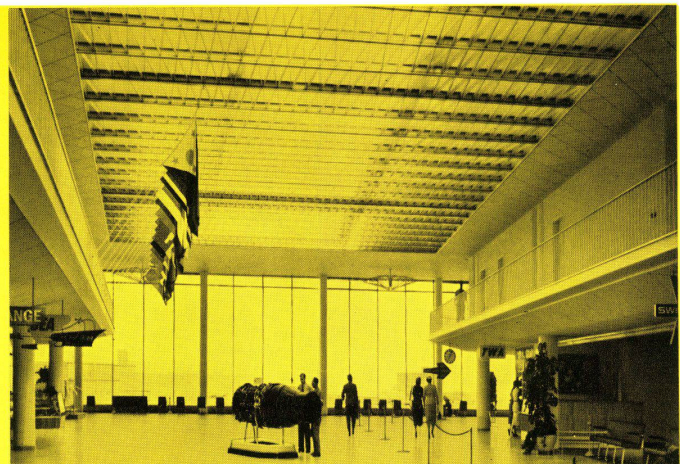
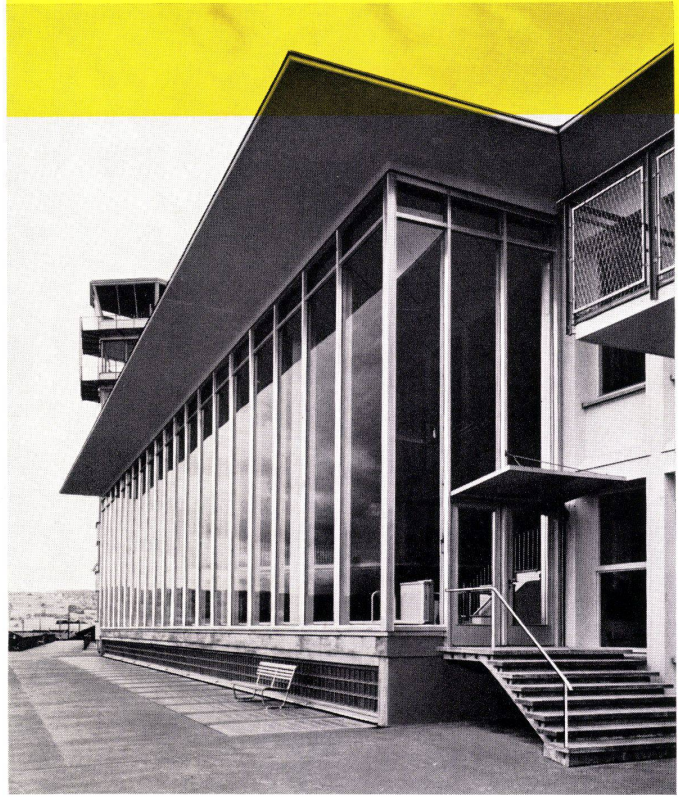
mit den bewährten HZ- oder Alsec-Profilen



▲ Geschäftshaus «Steinerhof» Zürich  
 Fensterbänder in Leichtmetall mit Drehflügel aus  
 Spezialprofilen mit 3fachem Flügelschlag.

Unsere Leichtmetall-Konstruktion im Flughafen Zürich  
 Aufnahmegebäude, Fensterfront mit Eingangstüren.

AL  
 SEC



▲ Staubdecke in der Haupthalle.

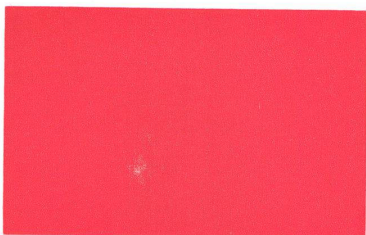
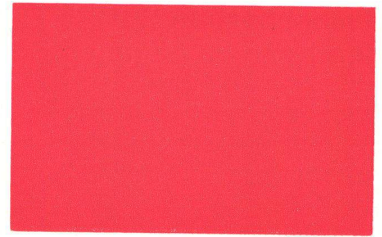
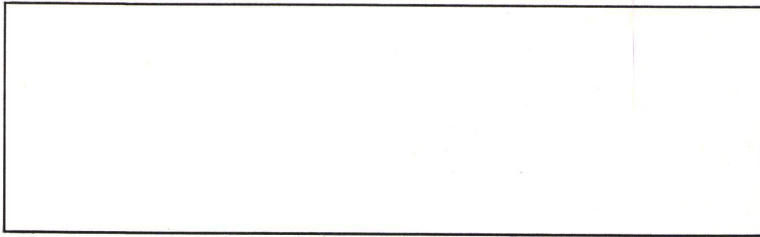
Büroräume Brown-Boveri AG., Baden.  
 Fassadenelemente in Leichtmetall und Glas mit betoncr Pfeilerausbildung.  
 Putz- und Lüftungsflügel aus Spezialprofilen mit 3fachem Flügelschlag.



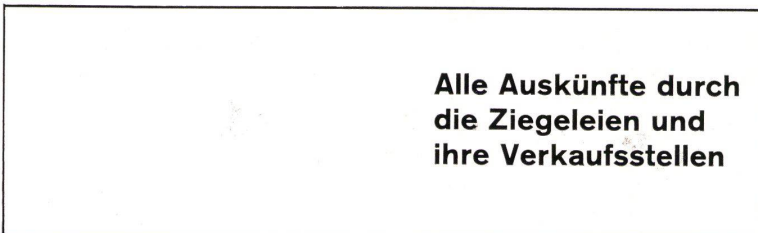

**JUL. HÄDRICH+CO**  
 Eisen- und Metallbau  
 Profil-Preßwerk  
 Freilagerstraße 29  
 Zürich 9/47 Tel. 051/521252



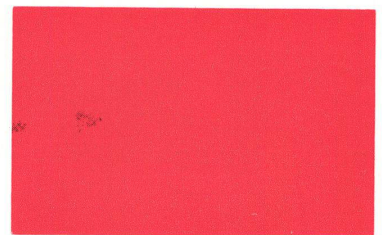




**Moderne Industriebauten aus Backstein**



**Alle Auskünfte durch  
die Ziegeleien und  
ihre Verkaufsstellen**

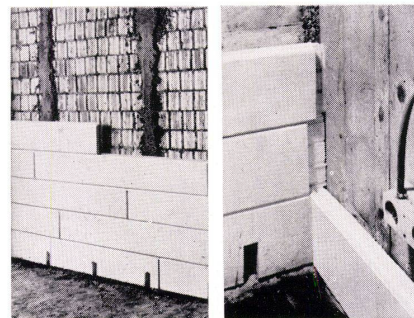




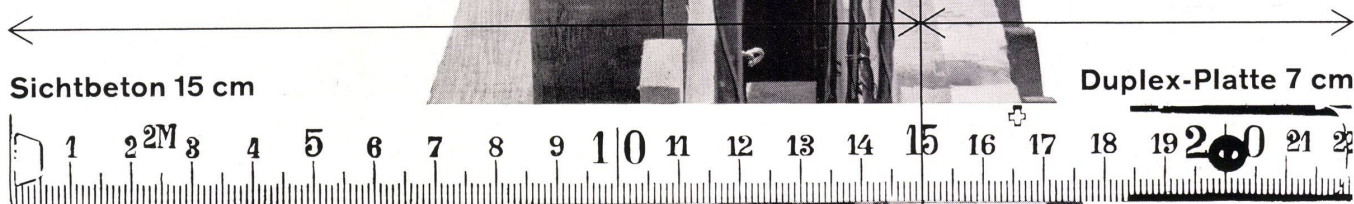
**Die Duplex-Bauweise ist billiger dank Rationalisierung und besser durch erhöhte Wärmeisolierung. Das Mauerwerk braucht nur noch den statischen Anforderungen zu genügen.**

Eine Duplex-Platte von 7 cm Stärke, die gleichzeitig als innere verlorene Schalung dient, ergibt zusammen mit einem Sichtbetonmauerwerk von 15 cm den k-Wert von 0,644. Damit sind die Vorteile und Auswertungsmöglichkeiten dieser Platten schon bewiesen. Durch das stockwerkhohe Versetzen wird eine innere Holzschalung überflüssig. Sie hat den Vorteil, dass man sie trocken versetzen kann, sodass keine zusätzliche Feuchtigkeit in den Bau gebracht

wird. Eine wesentliche Einsparung wird erzielt durch den Wegfall des Grundputzes. Verwenden auch Sie Duplex Isolier- und Schalungsplatten; ihre Vorzüge sind klar: bessere Isolierung, Einsparung des Grundputzes, Gewinn an Raum, trockenes Versetzen, Verkürzung der Bauzeit. Architekten und Baufachleuten stellen wir gern unsere neue Tabelle mit Vergleichszahlen über Preise und Isolationswerte zu. Gips-Union AG Zürich, Talstr. 83, (051) 233760



# Duplex Isolier- und Schalungsplatten



k-Wert **0,644**

keine innere Holzschalung mehr

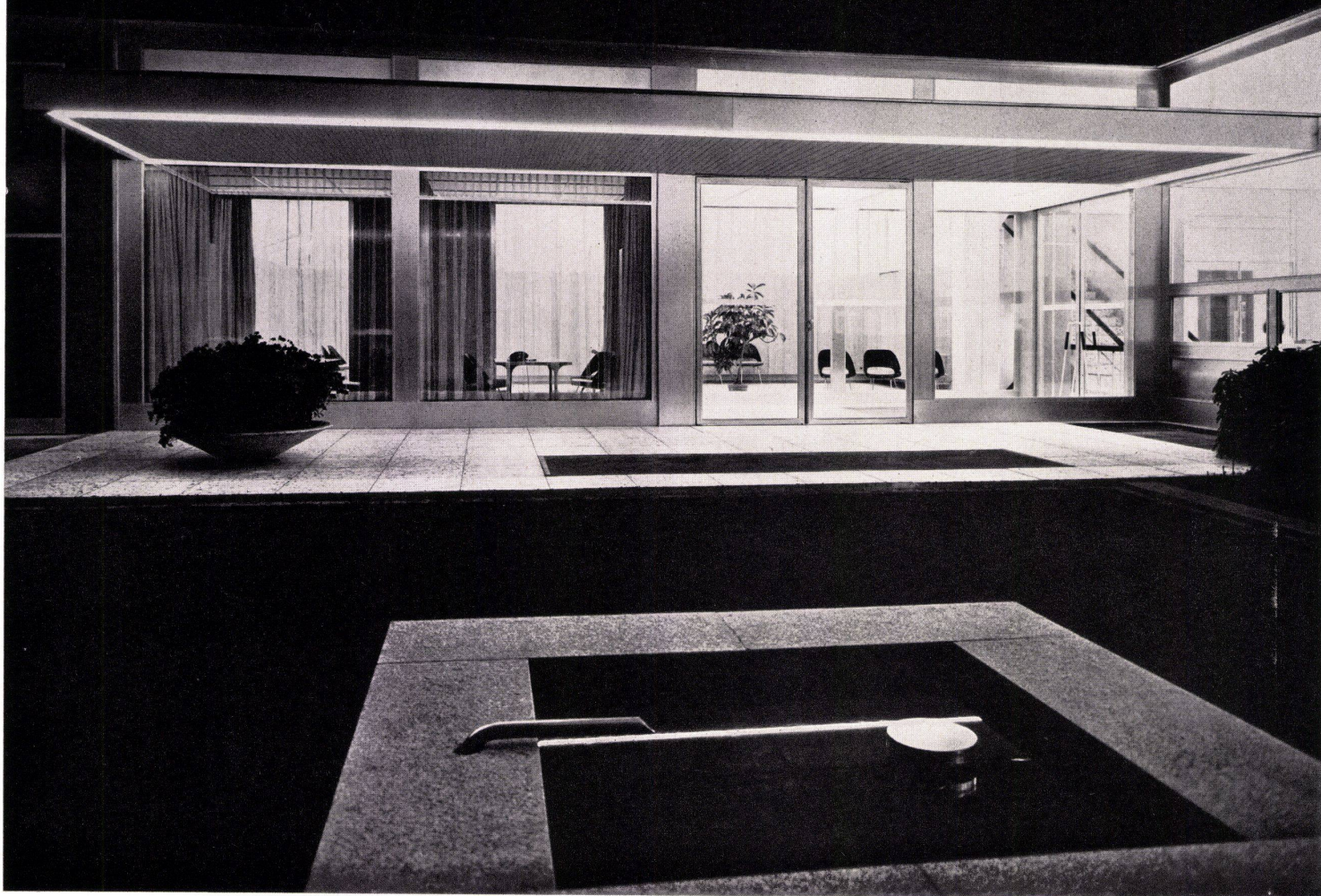
Grundputz fällt weg

Duplex Isolier- und Schalungsplatten — ein Produkt der **GIPS-UNION**





# GLISSA METALLBAU



Modernes GLISSA-Bauprofil-Programm  
Konstruktionen für höchste Ansprüche



Schaufenster-Anlagen  
Türen — Portale



Leichtmetall-Fenster  
und Fassadenbau

GLISSA AG  
Schaffhausen



Telefon 053 / 5 92 31

AL  
SEC

Leichtmetallprofile  
K = 2,25 — 2,5



# Novelectric

Der kürzeste Weg vom ersten Grundriß zur fertigen Küche!

An jenem Tag, an dem Sie zum erstenmal Ihre Pläne unterbreiten – an jenem Tag wird die Bauherrin neben vielen anderen auch diese Frage stellen:

«... und wie sieht meine Küche aus?»

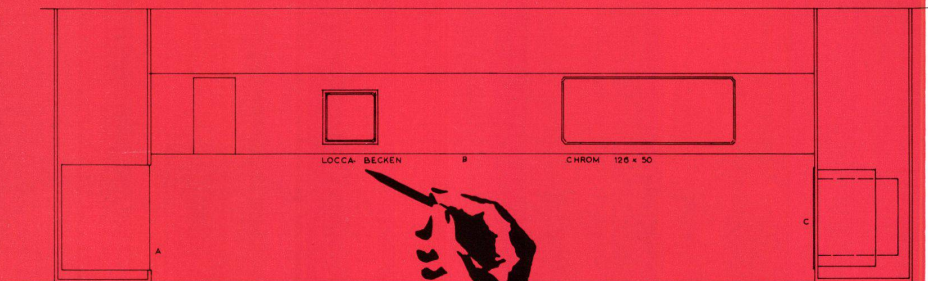
Dann werden Sie detaillierte Pläne, gründliche Studien und exakte Kostenberechnungen vorlegen können – und es wird sich erweisen, wie nützlich der Küchen-Spezialist der Novelectric für Sie gearbeitet hat.

Der kürzeste Weg vom ersten Grundriß

zum fertigen Küchenprojekt – er führt über diese Novelectric-Küchenspezialisten. Das sind Leute, die sich jahraus, jahrein mit nichts anderem befassen als mit der Gestaltung und Ausführung moderner Küchen. Ihre Erfahrung ist immens. Und sie steht ganz zu Ihrer Verfügung. Ohne irgendwelche Mehrkosten. Erst recht werden Sie den Beistand der Novelectric-Küchenspezialisten bei der Ausführung des genehmigten Projektes brauchen. Diese gewiegten Praktiker

kennen die modernsten Haushaltapparate und Bau-Materialien. Sie wissen alles Nötige über die Installationen. Bitte stellen Sie unsere Küchen-Spezialisten auf die Probe. Erklären Sie ihnen Ihr Problem – und überlassen Sie es ihnen, die geeignete Lösung zu finden. Damit ersparen Sie sich viel Zeit – und auch Geld.

Novelectric AG Zürich  
Claridenstr. 25, Zürich 2, Tel. 051/25 58 90  
Verlangen Sie unseren ausführlichen Küchenprospekt.

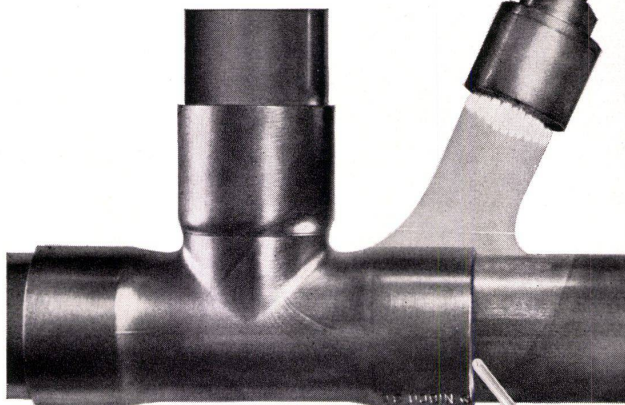




**NIBCO-Lötfittings  
für absolut dichte und preiswerte  
Kupferrohr-Installationen**

**Einfache, zeitsparende Verarbeitung**

**Geringste Strömungswiderstände  
Hohe Korrosionsbeständigkeit  
Minimaler Platzbedarf**

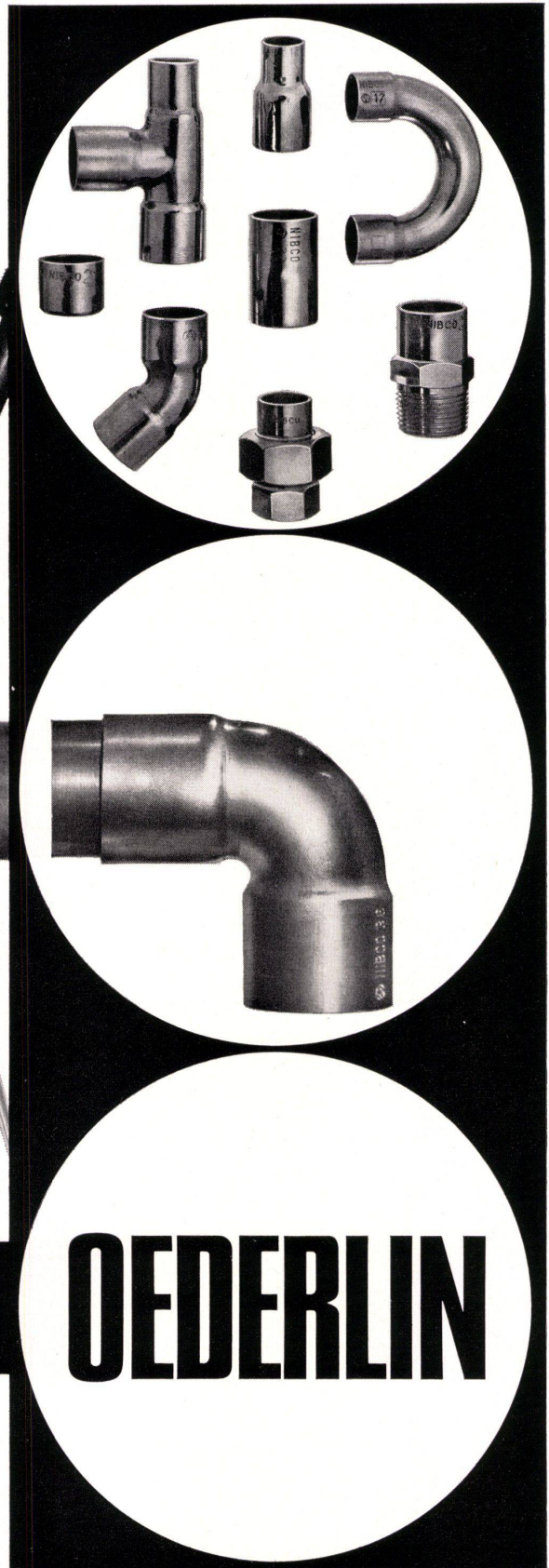


**Reichhaltiges Typenprogramm  
Verlangen Sie vollständige Unterlagen**



**Lötfittings für Kupferrohr**

**Kupferrohre installieren –  
mit gleichem Aufwand  
mehr montieren**





# PAN AM JETS



DER HÄUFIGSTE JET-SERVICE NACH:

## BEIRUT KARACHI BANGKOK HONGKONG TOKIO

Ab München oder Wien bietet Pan American jetzt am meisten Flüge mit den großen Jets nach dem Nahen und Fernen Osten - über den Pazifik nach Hawaii und der Westküste von USA. Beliebige Zwischenlandungen ohne Mehrpreis.

Sie werden mit der berühmten «Boeing 707 Intercontinental» fliegen, dem beliebtesten Jet-Passagierflugzeug der Welt. Bei jedem Clipper\*-Flug können Sie entweder den «**President Special**» erste Klasse oder den **Rainbow-Service** wählen.

Näheres durch Ihr IATA Reisebüro

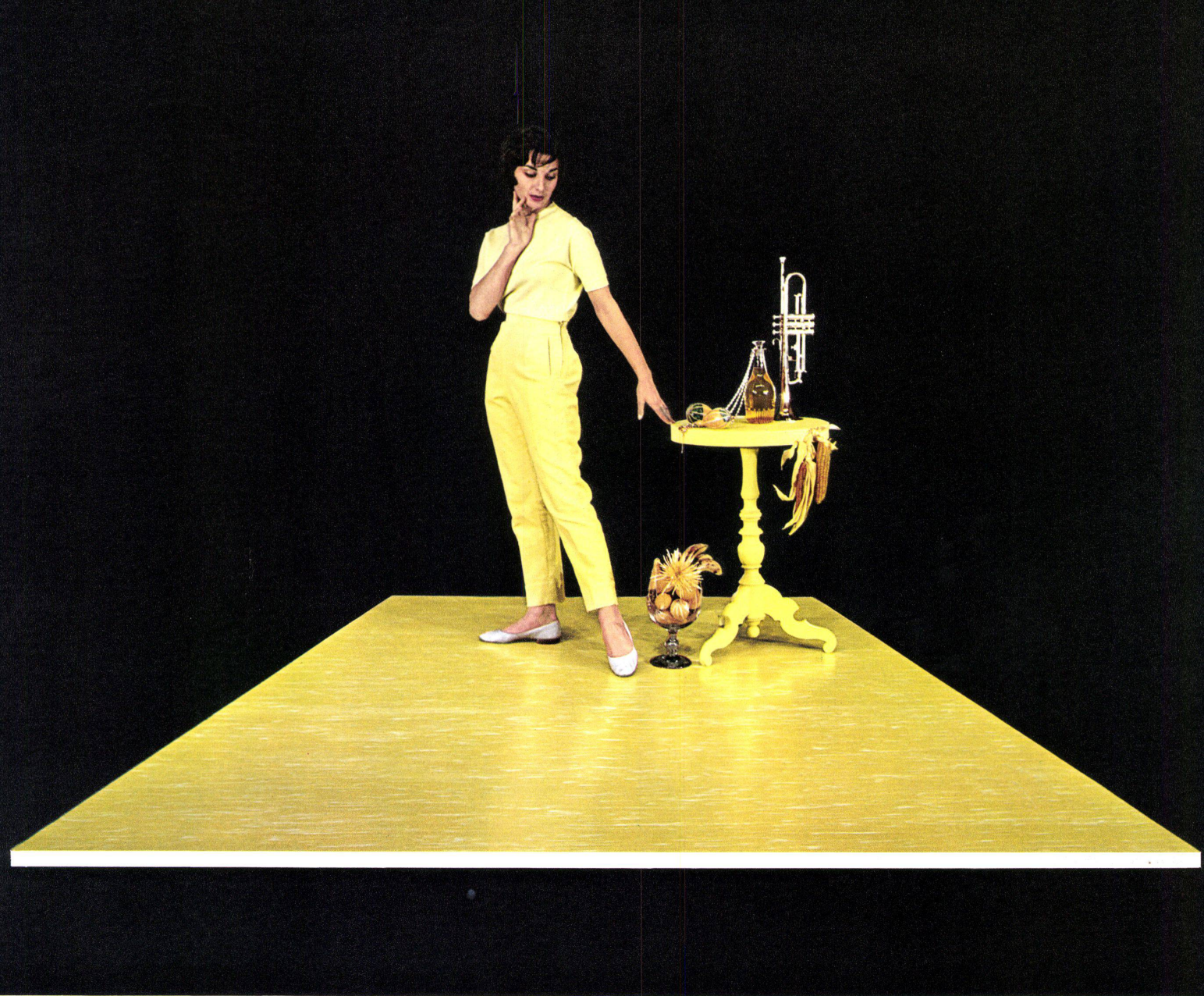
Pan American  
World Airways  
Bahnhofstr. 46  
Zürich 1  
Tel. 051 / 23 77 04



Die Fluglinie  
mit der größten  
Erfahrung  
der Welt

\* Trade-Mark, Reg. U. S. Pat. Off





Kanariengelb –

fröhlich, heiter, sonnig.

In dieser und in jeder Farbe  
ist Plastofloor Dätwyler die Grundlage  
gediegener Raumgestaltung  
und angenehmen Wohnens.

Plastofloor Dätwyler, ein Produkt der  
Dätwyler AG, Altdorf-Uri

**Plastofloor  
Dätwyler**





# Plastofloor

Plastofloor Dätwyler, der bewährte Kunststoffbelag für Böden und Treppen.

Die besonderen Eigenschaften und die zweckmässig abgestuften Belagsdicken machen Plastofloor Dätwyler überall verwendbar. Plastofloor ist unverwüstlich, gleitsicher, leicht zu reinigen und unempfindlich gegen Fette, Oele, Laugen und die meisten Säuren. Die charakteristische korkhaltige Unterschicht verleiht dem Belag eine wohltuende Weichheit, schützt vor Kälte und dämpft den Lärm. Plastofloor ist lieferbar in flexiblen Bahnen oder in Platten. Lieferung und Verlegung durch den Fachhandel.

Permanente Ausstellungen in den Baumessen von Lausanne, Bern, Basel und Zürich.

Dätwyler AG  
Schweizerische Draht-, Kabel- und Gummiwerke, Altdorf-Uri  
Telefon (044) 2 13 13



*Dätwyler*





## Schindler auf dem Bürgenstock

Einsatzfreude und Ideenreichtum des Besitzers machten den Bürgenstock mit seinen Hotels innert kurzer Frist zu einem bevorzugten Ferienort anspruchsvoller Gäste aus aller Welt.

Selbstverständlich fahren in den Bürgenstock-Hotels — wie überall, wo es drauf ankommt — Schindler-Aufzüge.

Ein Schindler-Aufzug dient auch als Bürgenstock-Attraktion: Es ist der Hammetschwand-Lift, der mit einer Geschwindigkeit von 4m/sec pro Fahrt 15 Besucher einer schroffen Felswand entlang 160 Meter hoch auf einen prachtvoll gelegenen Aussichtspunkt trägt.

Als Weltneuheit bietet Schindler für höchste Anforderungen den elektronisch gesteuerten Ward-Leonard-Antrieb Transitronic®:

- minimale Fahrzeit,
- stufenloser, sanfter Übergang von maximaler Fahrgeschwindigkeit bis zum Stillstand und umgekehrt.
- stoßfreies Schlußanhalten, unabhängig von der Förderlast, mit einer Genauigkeit von  $\pm 5$  mm.

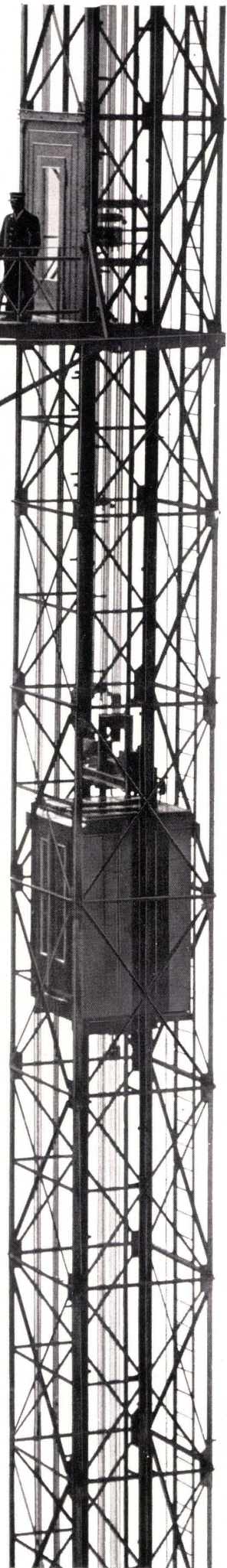
Wo Menschen  
sicher  
rasch  
bequem  
befördert werden:  
dort kennt man Schindler

Aufzüge Fahrtreppen Eisenbahnwagen

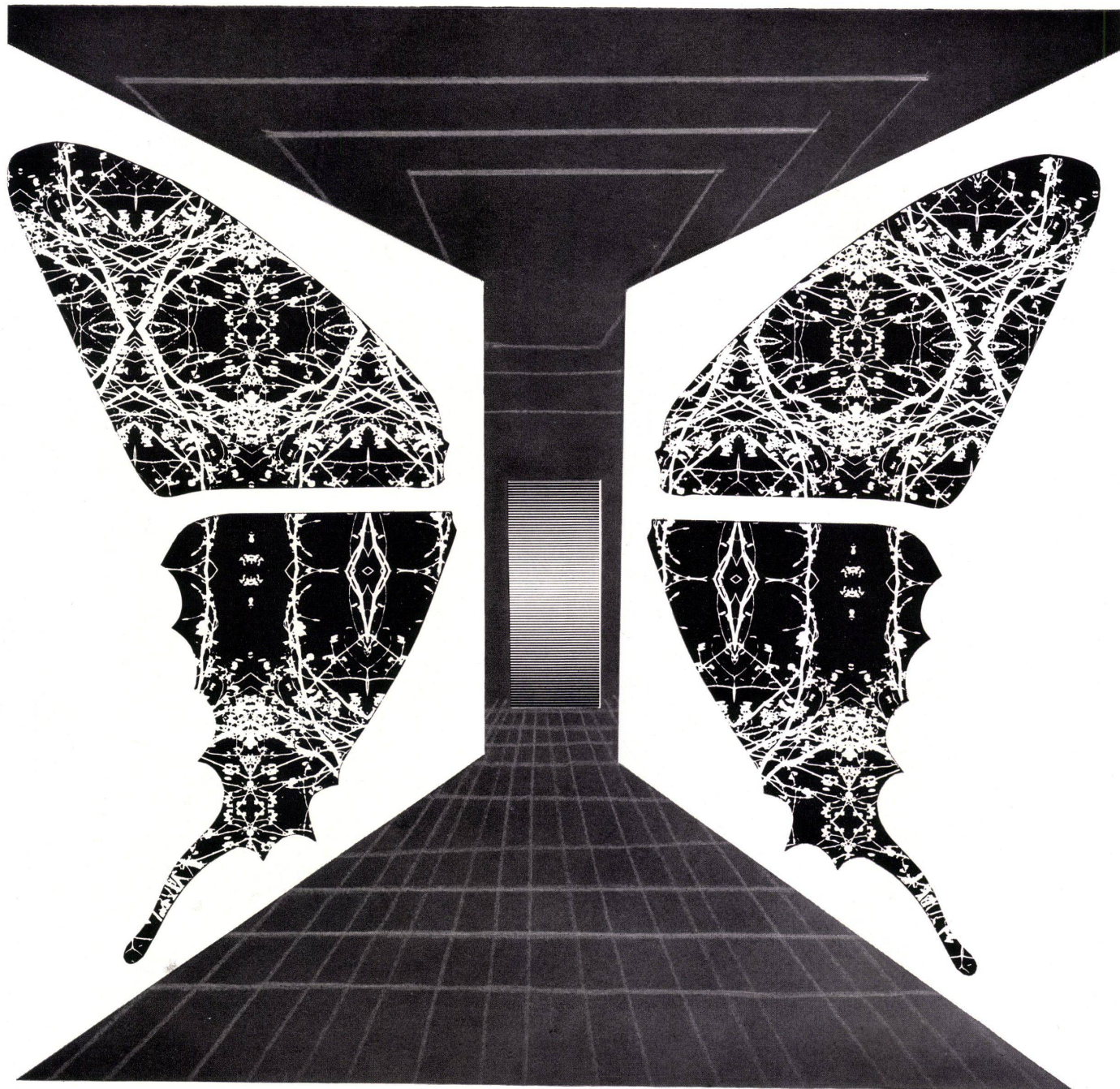
Schindler & Cie. AG

Aufzüge- und Elektromotorenfabrik  
Ebikon-Luzern

160 Meter

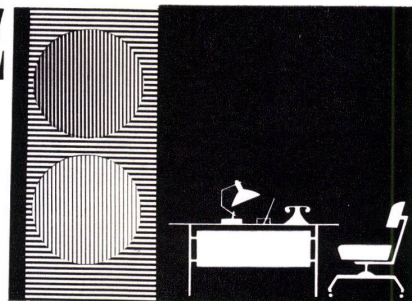






# SCHILLERNDE BRILLANZ

Eine Tapete, die die Phantasie beflügelt: Tekko. Ihr wunderschönes seidenähnliches Material gibt Ihrem Raum einen repräsentativen Rahmen. Die Muster- und Farbenskala der Tekko-Tapeten reicht von der Renaissance bis Heute. Auch bei sparsamer, moderner Möblierung sind Tekko-Tapeten von aufregender Schönheit. Denn gerade im Einreihen neuer und alter Stücke zeigt sich der Sinn für Qualität und führt zu einer glanzvollen Lösung.



**Tekko**  
Tapeten

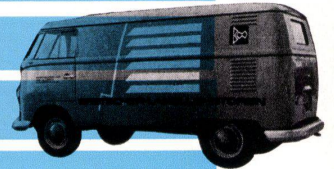
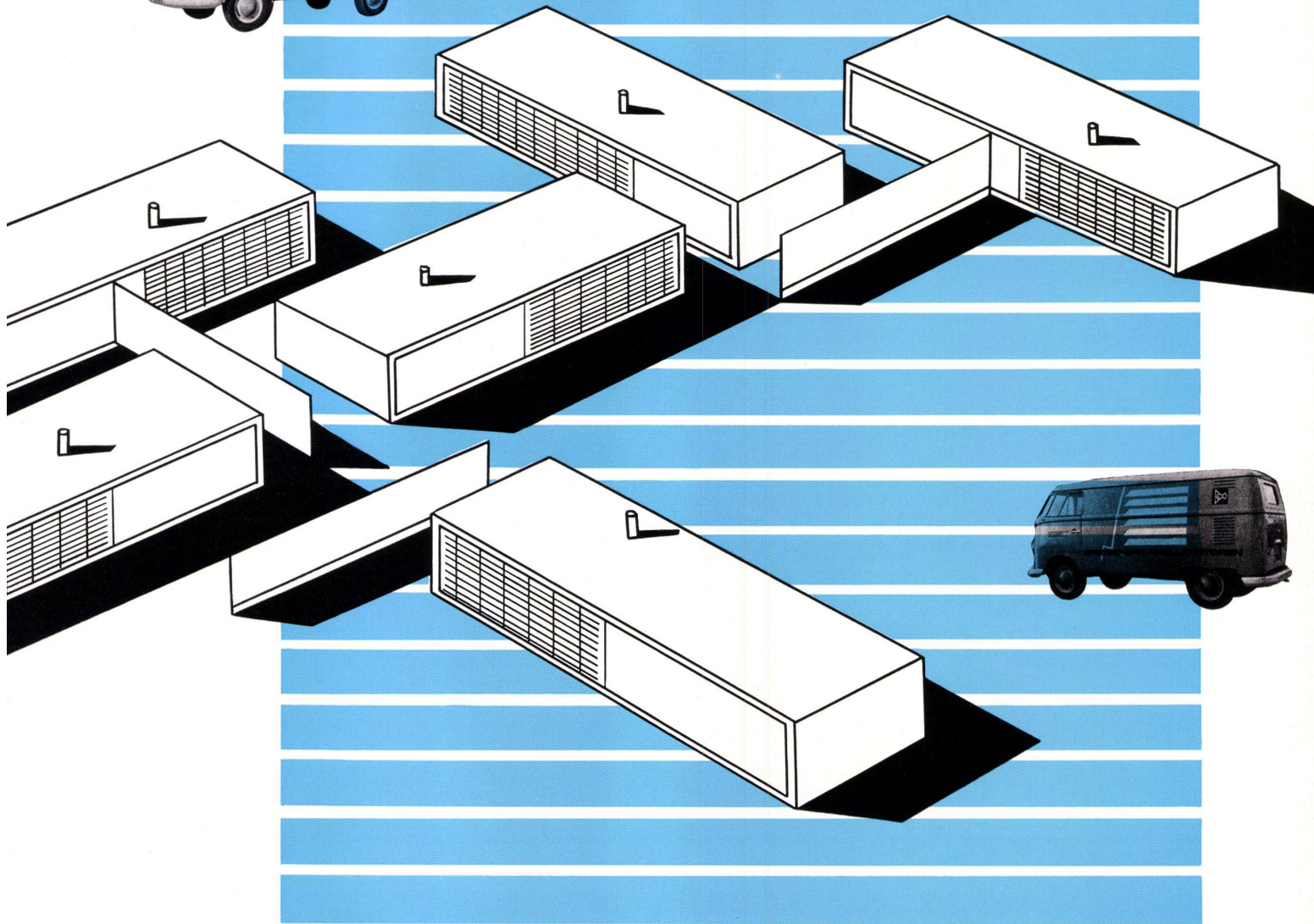
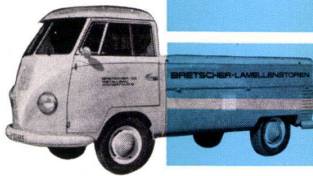
aus  
dem  
Hause  
Salubra





MIT  
*Luxaflex*

LAMELLEN



FÜR PRIVATBAUTEN FABRIKANLAGEN GESCHÄFTSHÄUSER  
SCHULHÄUSER SPITÄLER VERWALTUNGSGEBÄUDE USW. SIND

# **BRETSCHER**

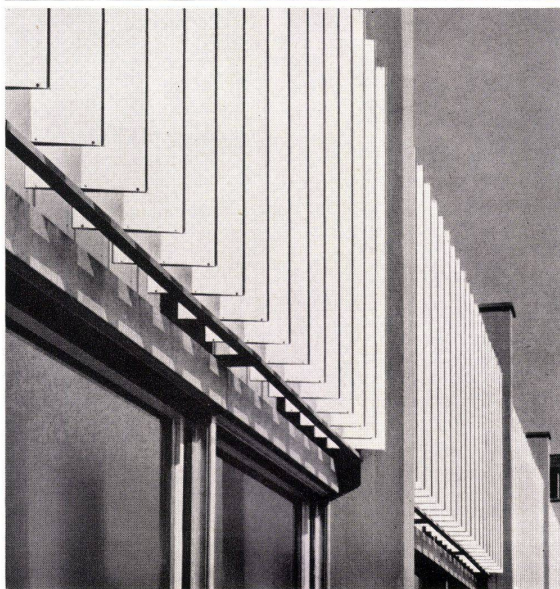
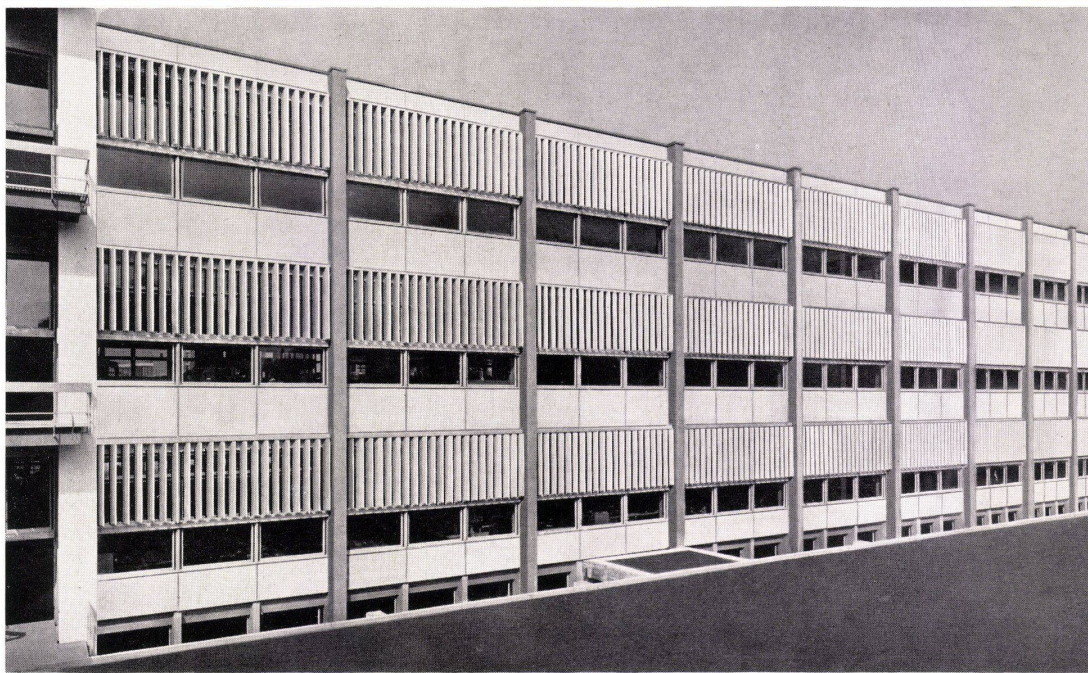
## **LAMELLENSTOREN**

ELEGANT BEQUEM UND BETRIEBSSICHER

BRETSCHER+CO METALLBAU WINTERTHUR 6 ZÜRCHERSTR.161 TEL 052/63326



## Brise-Soleil vertikal + horizontal



aus Aluminium oder verzinktem Eisenblech  
spritzlackiert mit Motoren- oder Handan-  
trieb

elegant, harmonisch

Brise-Soleil weisen im Gegensatz zu Lamel-  
lenstoren eine größere Teilung auf. Demzu-  
folge nehmen sie in geöffnetem Zustand  
praktisch kein Licht weg. Durch die Verstell-  
barkeit ermöglichen sie einen einwand-  
freien Sonnenschutz und eine beliebige  
Lichtdosierung

Wir planen für Sie die ganzen Anlagen

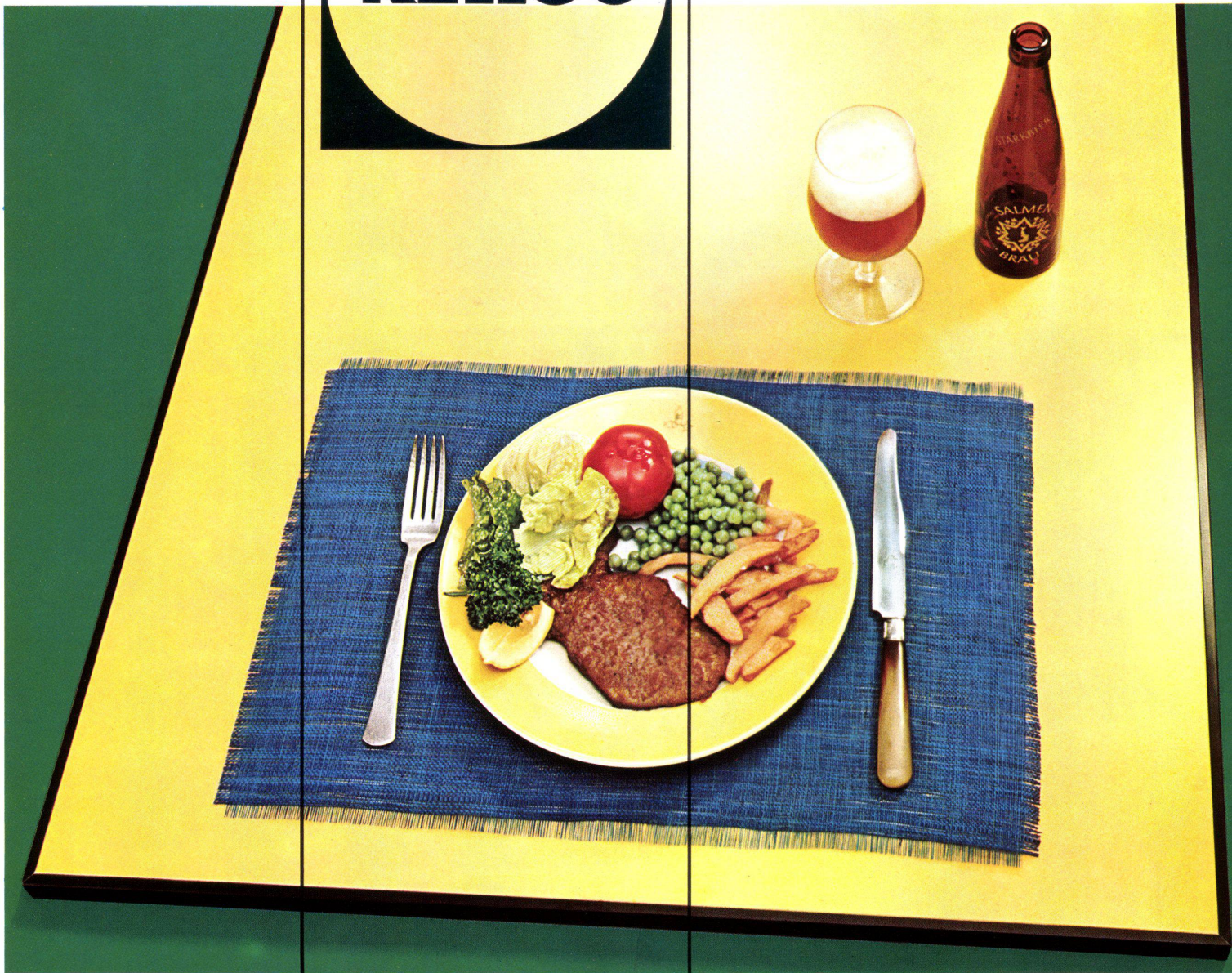
EDAK AG Metall-, Geräte- und Apparatebau  
Schaffhausen, Hochstraße 32, Tel. 053 / 5 05 97







einladend...



Was macht diesen Gästetisch so schön und verlockend? Es ist die farbige, abwaschbare KELLCO-Kunststoff-Platte, die Stimmung in den Raum bringt. KELLCO-Kunststoff-Platten, die gegen Abnutzung sehr widerstandsfähig und weitgehend hitzebeständig sind, eignen sich vorzüglich auch für den Bartisch. Als Schweizer Qualitätsprodukt werden KELLCO-

Kunststoff-Platten mit Fabrikgarantie geliefert. Rufen Sie mit Ihrem Architekten; er weiß Bescheid, und verlangen Sie unsere Musterkollektion. Eine Auswahl von 70 Farbnuancen und Dessins steht zu Ihrer Verfügung. Und übersehen Sie nicht — Sie brauchen keine Tischtücher mehr!



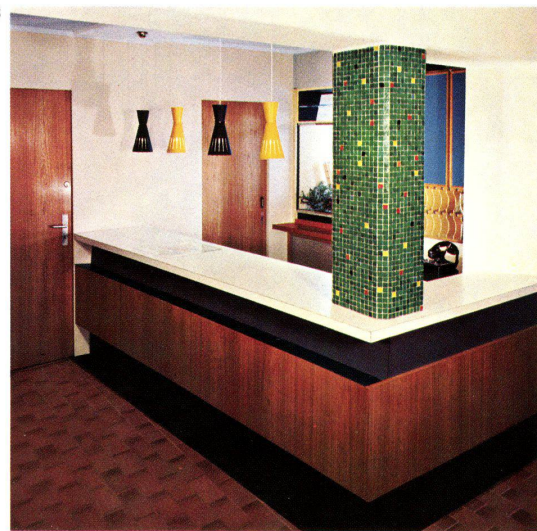
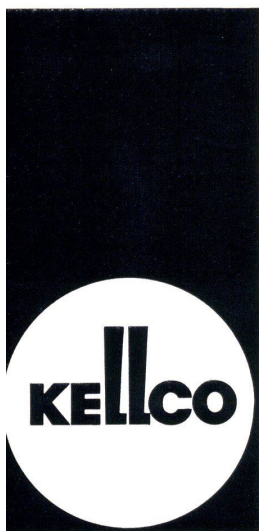
### Das Restaurant im neuen Zürcher Kunsthaus

Ist ein interessantes Beispiel eines von praktischen Überlegungen geleiteten Gestaltungswillens. Hier wurden KELLCO-Tischplatten gewählt, weil sie abwaschbar sind, somit kostbare Tischtücher sparen, weil sie ferner sehr widerstandsfähig und zu allem hinzu in den Farben außerordentlich schön sind. 70 verschiedene Farbnuancen und Dessins liegen zur Auswahl vor. KELLCO-Kunststoff-Platten, mit denen hier die Tische gedeckt sind, tragen viel zur gepflegten Atmosphäre dieses Raumes bei.

### Tausend Hände

legen sich im Laufe eines Tages auf die Korpus-Platte einer Hotelhalle. Hier wird Geld gewechselt, Zimmerschlüssel und Handgepäck deponiert, Post geht ein und aus. Kurz, tagein, tagaus herrscht reger Betrieb.

Für diesen Korpus braucht es ein der Beanspruchung standhaltendes, womöglich abwaschbares Material. Da ist die bewährte KELLCO-Kunststoff-Platte — ein Schweizer Qualitätsprodukt mit Fabrik-



### Personalmangel im Gastgewerbe

Ob Sie einen Landgasthof oder ein Stadrestaurant besitzen, der Personalmangel trifft Sie in gleicher Weise. Der Service läßt sich kaum einschränken. Vereinfachen läßt sich aber der Betrieb. Denken Sie zum Beispiel an den Verschleiß von Tischtüchern, an die Notwendigkeit, dieselben fortwährend waschen und auswechseln zu müssen. Zum Glück gibt es dafür heute die praktische, abwaschbare, Tischtücher sparende KELLCO-Kunststoff-Platte. Dank dem großen, reich nuancierten Farbsortiment ist deren Anwendungsgebiet äußerst mannigfaltig. Fragen Sie uns an. Unser Beratungsdienst ist kostenlos. Gerne stellen wir Ihnen eine Musterkollektion zur Verfügung.

garantie — gerade das Richtige. In Schalterhallen, Empfangsräumen und Direktionszimmern wirken KELLCO-Kunststoff-Platten dank ihren schönen Farben repräsentativ.

1 Restaurant Kunsthaus, Zürich  
Dipl. Arch. SIA Rud. Zürcher, Zürich

2 Hotel/Restaurant Merkur, Baden

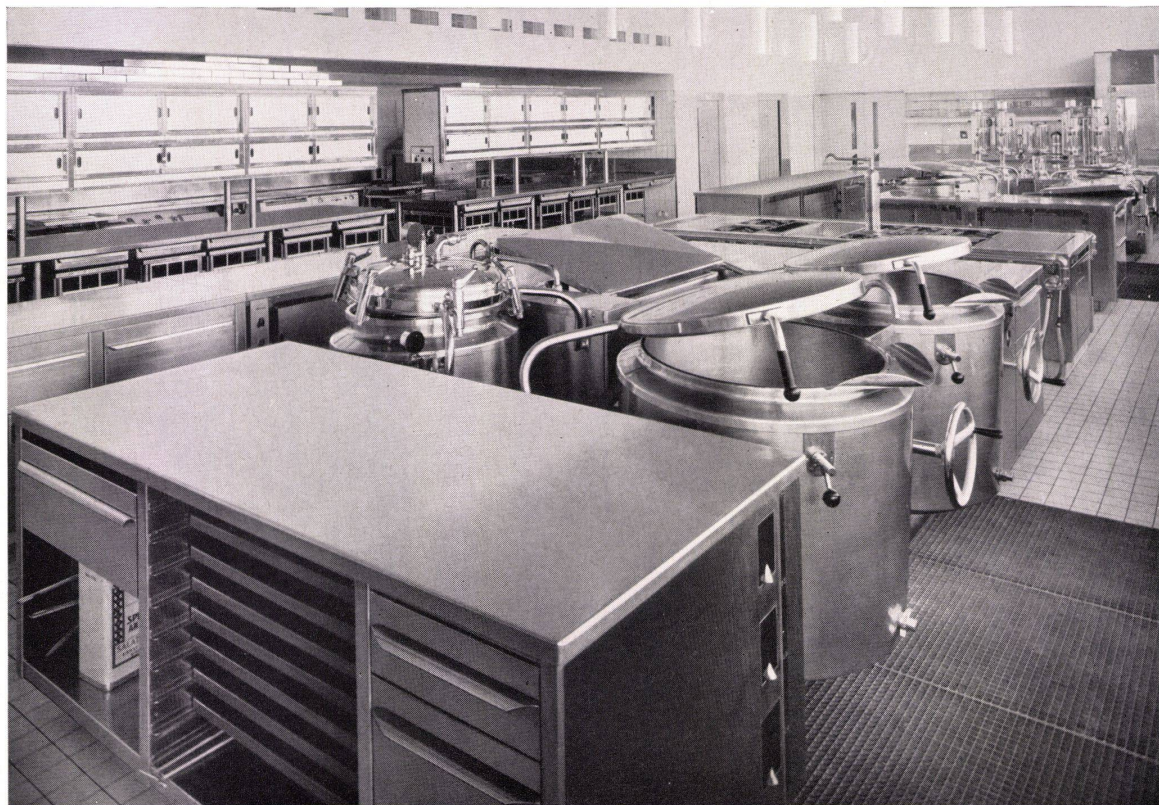
3 Empfangsraum im Hotel du Lac, Rapperswil  
Ausführung: Ernst Späti, Steckborn

**Keller + Co. AG**  
**Klingnau**  
**Tel. 056 / 5 11 77**



---

**Therma hilft Ihnen bei der Planung neuer, bei der Modernisierung bestehender Küchenanlagen. Sie besitzt auf diesem Gebiet eine über 30jährige, reiche Erfahrung und stellt Ihnen für Projektbearbeitungen und Kostenberechnungen jederzeit und unverbindlich ihre Spezialisten für Grossküchenanlagen zur Verfügung.**



Grossküchenanlage im Klubhaus der Schweizerischen Rückversicherungs-Gesellschaft Zürich

---

**Thermafabriziert: Kochherde, Kippkessel, Kippbratpfannen, Brat- und Backöfen, Patisserieöfen, Kochschränke, Grill, Salamander, Wärmeschränke, Bains-Marie, Plongen, Kaffeemaschinen, Kühlschränke, komplette Kühlanlagen**

**Therma AG Schwanden GL  
Büros in Zürich, Bern, Basel, Lausanne, Genf**

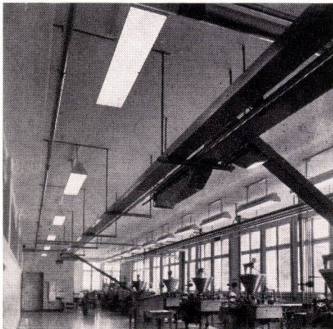
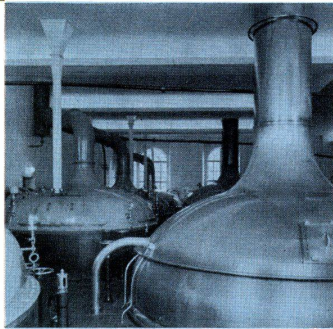
---

# **therma**

---

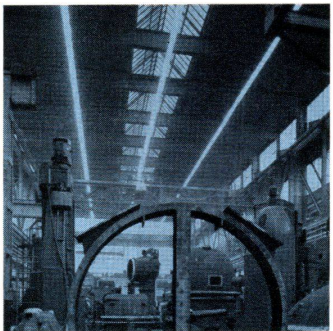


# GUTE BELEUCHTUNG - GUTE ARBEIT



Die einwandfreie Ausführung der Beleuchtungsanlagen in Industrie- und Gewerberäumen erfordert äußerst sorgfältige Projektierung, da der allgemeine Eindruck der Arbeitsstätten durch zweckmäßiges Licht noch erhöht und dadurch die Leistung des einzelnen stark gefördert wird. Gutes Licht ermöglicht rasches und richtiges Erkennen der Details an Werkstücken, der Gefahren an Maschinen und hilft unnötige Unfälle verhüten.

Wir projektieren und erstellen Beleuchtungsanlagen für Großindustrie, Gewerbe und Handel. Unsere Techniker beraten Sie gerne unverbindlich.



AG FÜR ELEKTROTECHNISCHE INDUSTRIE  
Sihlstraße 37 Zürich 1 Telefon 051 / 23 37 33

*Baumann, Koelliker*





#### **Stahlbau**

Wir projektieren, liefern und montieren Stahlkonstruktionen für industrielle Anlagen, Gebäude, Hallen, Kraftwerke, Kran-Anlagen, Brücken, Maste, Fabrikore und Fenster

#### **Blechkonstruktionen und Apparatebau**

Rohrleitungen, Kesselbau, Reservoire, Druckbehälter, Blechkonstruktionen aller Art, Abkantprofile

#### **Tank- und Behälterbau sowie Silos, Container für alle Zwecke**

in Stahl, rostfreiem Stahl und Leichtmetall

#### **Maschinenbau**

Hydraulische Hebebühnen, Autolifte, Drehscheiben, Transportanlagen, Förderbänder, Becherwerke, Profilrichtpressen

#### **Wärme-Austauscher**

Lufterhitzer, Luftkühler, Umformer, Gegenstrom-Apparate, Platten-Austauscher, Konvektoren

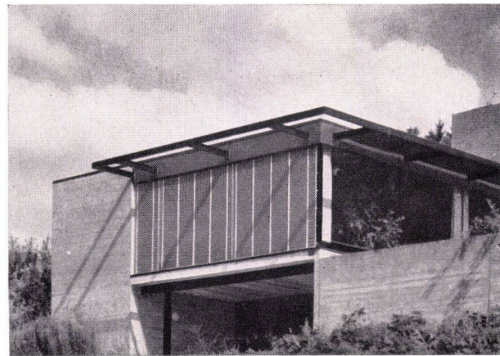
**SCHWEISSWERK BÜLACH AG.**

**Bülach-Zürich**

Werfthalle Kloten, Gemeinschaftsarbeit







## Durch die Sonnenbrille gesehen ...

ist blendende Lichtfülle schöner, lieblicher zu betrachten. Und wenn Sie sich anstelle dieser Sonnenbrille **Schenker-Lamellen-storen** denken, sind Sie von deren Wirkung ebenso angenehm überrascht: Zu grelles Sonnenlicht wird auf raffinierte Weise aufgefangen! Je nach Stellung der leicht verstellbaren Lamellen wird nur gerade soviel Licht Eintritt in Zimmer und Räume gewährt, als Sie es wünschen. In wunderbarer Art schonen sie Vorhänge, Teppiche, Möbel und Pflanzen vor dem bekannten «Abschießen» und zaubern eine angenehme, wohnliche Atmosphäre herbei. Ganz geschlossen, schützen sie vor Regen und Wind. Lassen Sie sich von uns als Spezialisten auf dem Gebiete sämtlicher Storenbau-Probleme fachkundig beraten.

**EMIL SCHENKER AG SCHÖNENWERD**

***SchenkerStoren***

---

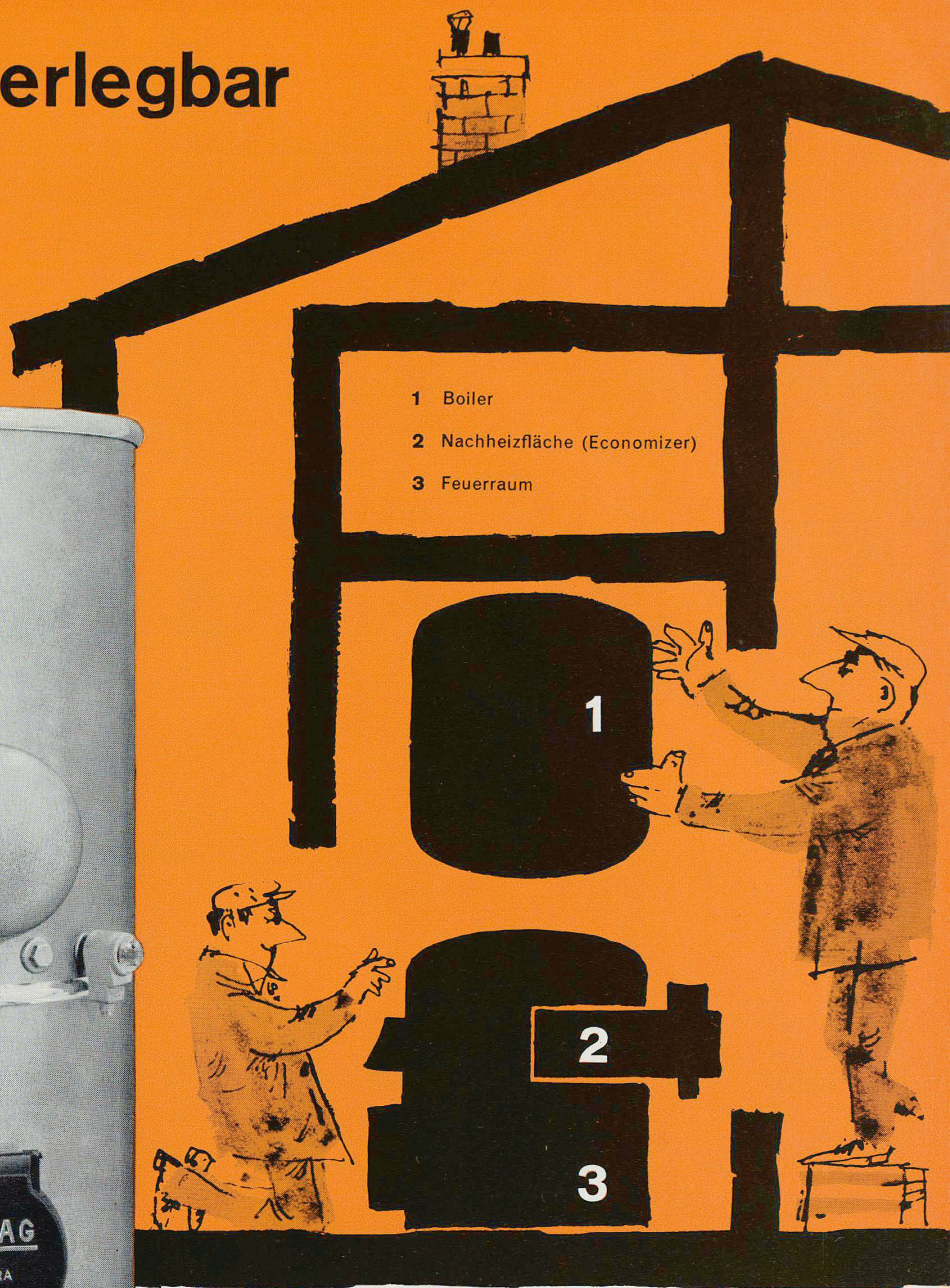
Filialen in Basel, Bern, Genf, Lausanne, Lugano, Luzern, Neuenburg, Solothurn, St. Gallen, Winterthur, Zürich

---



# Dreiteilig zerlegbar

Erleichtert  
den Transport  
zum Heizraum



- 1 Boiler
- 2 Nachheizfläche (Economizer)
- 3 Feuerraum

Die richtige  
Lösung für  
Zentralheizung  
und Warmwasser

Der  
Kombikessel

**CIPAG**  
ZEBRA

Cipag AG, Fabrik thermischer Apparate, Vevey Telefon 021/519494 (3 Linien)  
Büro Zürich: Telefon 051/262420 Büro Basel: Telefon 061/243049





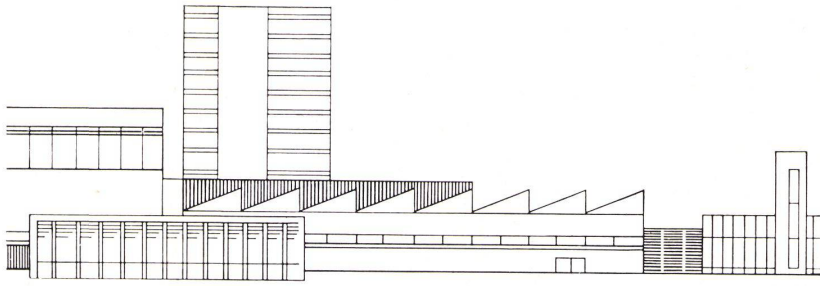
# **ZEHNDER**

Stahlrohr-Radiatoren seit 1930

Lieferbar in beliebigen Bauhöhen  
von 30 cm bis 7 m  
und in Bautiefen von  
62, 100, 136, 173, 210 mm

Gebrüder Zehnder AG  
Radiatorenfabrik  
Gränichen bei Aarau

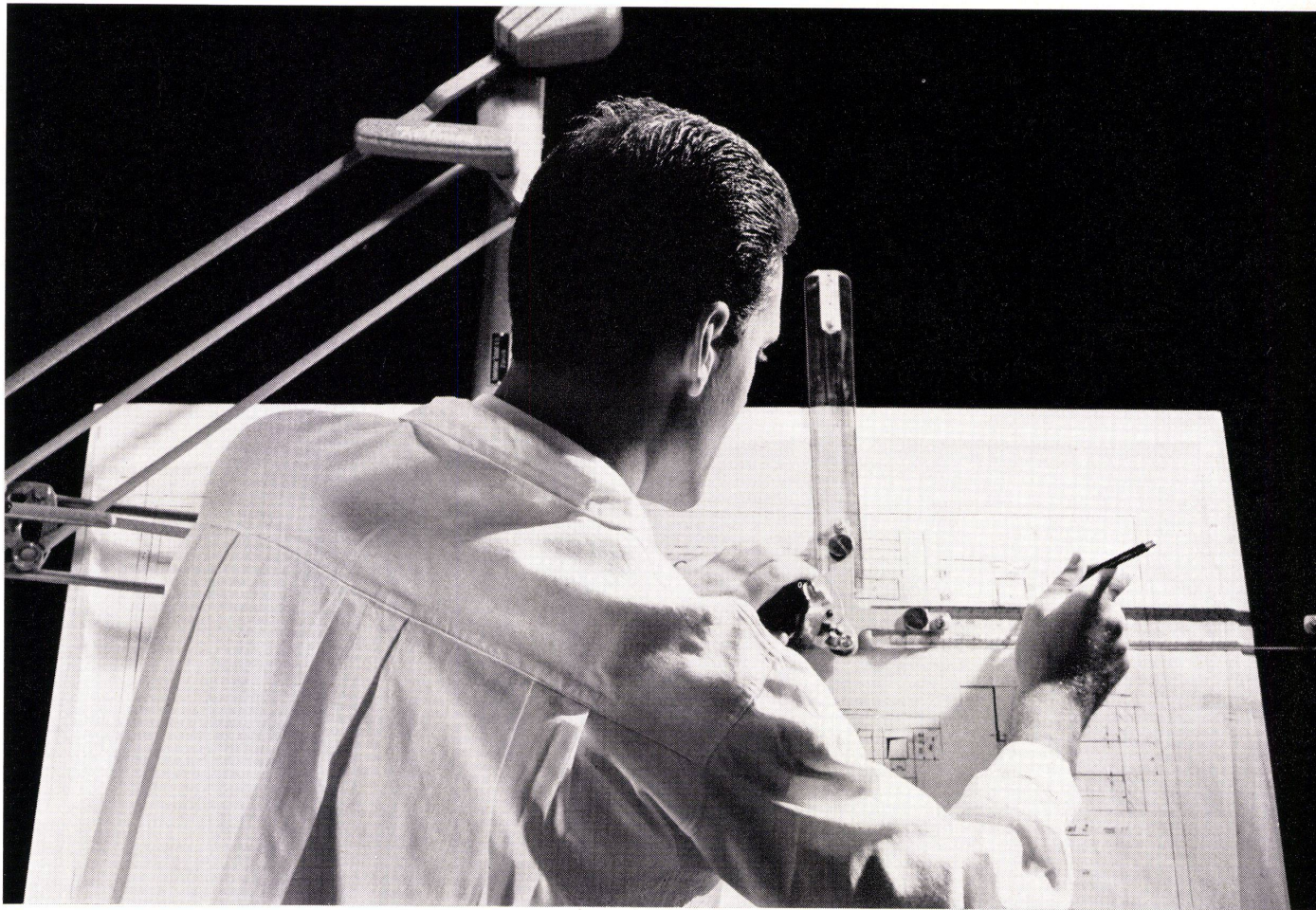




Ob es sich um ein Grossobjekt oder Einfamilienhaus handelt — Heizung — Ölfeuerung — Warmwasserbereitung — Lüftungs- oder Klimaanlage bleiben immer das Problem Nr 1. Mit diesen Installationen steigt und fällt der Wert eines Hauses. In den letzten Jahren ist das Planen und Bauen guter Komfortanlagen zur Wissenschaft geworden, darum sollte man sich im Stadium der Planung, «wenn noch alles möglich ist», von einem Fachmann beraten lassen. Wir orientieren Sie auch über unser gut durchkonstruiertes Deckensystem kombiniert mit Fussboden-temperierung. Wir übernehmen volle Garantie für sicheres und rationelles Funktionieren der erstellten Anlage. Pfiffner hilft Ihnen mit seinen erfahrenen Fachleuten Bau- und Betriebskosten sparen.

Tel. (051) 520633 oder (042) 42497

## Bauen Sie demnächst?




Karl Moor Reklameberater

# **Pfiffner**

Eigene technische Büros, Schlosserei und Spenglerei. Pfiffner plant auch Ihre Heizung und Lüftung zweckmässig.





**Niedrige Wärmeleitzahl**  
**Hoher Wärmeschutz**

Jedes Baumaterial hat eine genau berechenbare Wärmeleitzahl. Sie gibt Auskunft über die Wirksamkeit des Baustoffes als Isoliermaterial. Je niedriger diese Wärmeleitzahl, desto besser die Isolierwirkung!

Betrachten wir uns daraufhin einmal

geschäumtes <sup>®</sup> **STYROPOR** der BASF.

Dieser neue Schaumkunststoff hat die extrem niedrige Wärmeleitzahl von 0,027 kcal/mh °C bei 0 °C und gehört damit zu den besten Isolierstoffen. Darüber hinaus sind Schaumstoffe aus STYROPOR sehr leicht (spez. Gewicht bis zu 0,02 g/cm<sup>3</sup>), beständig gegen Säuren, Laugen und Seewasser sowie druckfest. Sie schrumpfen und verrotten nicht und haben nur eine sehr geringe, oberflächliche Wasseraufnahme. Das ist für ein Isoliermaterial wichtig, denn Sie wissen ja: Feuchtigkeit vermindert das Isoliervermögen ganz erheblich.

Mit Schaumstoffen aus STYROPOR isoliert man vor allem Dächer, Unterkellerungen, Zwischen- und Außenwände, Heizkörpernischen und Geschoßdecken. Sie werden als Rohrisolierung und verlorene Schalung im Betonbau verwendet. Platten aus geschäumtem STYROPOR haben sich auch als schalldämmendes Material hervorragend bewährt.

Auf Wunsch schicken wir Ihnen ausführliche Literatur und nennen die Adressen von Verarbeiterfirmen.

**Gutschein an**

A 44

**Organchemie AG, Zürich**

Bellerivestraße 67 Telefon (051) 47 19 20

Wir interessieren uns für Schaumstoffe aus Styropor und bitten um die Adressen der Verarbeiterfirmen.

Name \_\_\_\_\_ Anschrift \_\_\_\_\_

**BASF**

**Badische Anilin- & Soda-Fabrik AG**  
Ludwigshafen am Rhein