

Konstruktionsblätter

Objekttyp: **Appendix**

Zeitschrift: **Bauen + Wohnen = Construction + habitation = Building + home : internationale Zeitschrift**

Band (Jahr): **14 (1960)**

Heft 4: **Reihen- und Mehrfamilienhäuser = Maisons en rangée et immeubles locatifs = Row and apartment houses**

PDF erstellt am: **19.09.2024**

Nutzungsbedingungen

Die ETH-Bibliothek ist Anbieterin der digitalisierten Zeitschriften. Sie besitzt keine Urheberrechte an den Inhalten der Zeitschriften. Die Rechte liegen in der Regel bei den Herausgebern.

Die auf der Plattform e-periodica veröffentlichten Dokumente stehen für nicht-kommerzielle Zwecke in Lehre und Forschung sowie für die private Nutzung frei zur Verfügung. Einzelne Dateien oder Ausdrucke aus diesem Angebot können zusammen mit diesen Nutzungsbedingungen und den korrekten Herkunftsbezeichnungen weitergegeben werden.

Das Veröffentlichen von Bildern in Print- und Online-Publikationen ist nur mit vorheriger Genehmigung der Rechteinhaber erlaubt. Die systematische Speicherung von Teilen des elektronischen Angebots auf anderen Servern bedarf ebenfalls des schriftlichen Einverständnisses der Rechteinhaber.

Haftungsausschluss

Alle Angaben erfolgen ohne Gewähr für Vollständigkeit oder Richtigkeit. Es wird keine Haftung übernommen für Schäden durch die Verwendung von Informationen aus diesem Online-Angebot oder durch das Fehlen von Informationen. Dies gilt auch für Inhalte Dritter, die über dieses Angebot zugänglich sind.

**Wohnzentrum
Golden Lane in
London**

Centre d'habitation Golden Lane à
Londres
Golden Lane Housing Centre in London

Querschnitt eines 6geschossigen Maisonnette-Block 1:100.

Section transversale à travers un bloc-maisonnette de 6 étages.

Cross section of 6-floor Maisonnette Block.

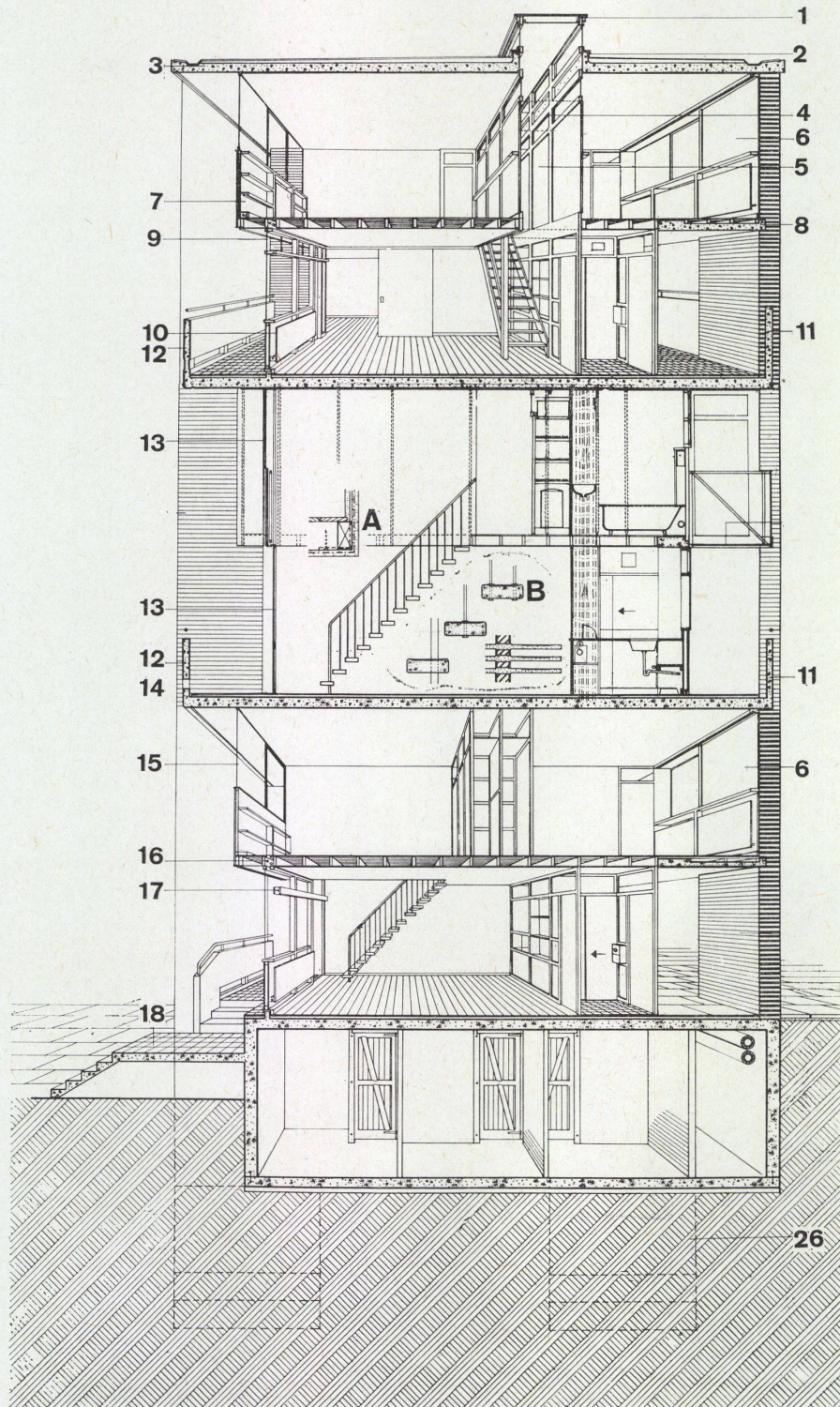
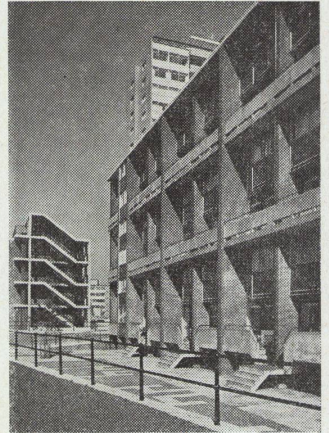
- 1 Holzfaserplatte auf Weichholzschalung, Bordblech aus Aluminium / Plaque en fibres de bois sur panneau de bois tendre, tôle de bordure en aluminium / 3-ply felt on softwood boarding, fascia in sheet aluminium
- 2 Hartholz-Fensterbrett auf Beton, Maueranschluß mit Bleilappen / Ta-

quette de fenêtre en bois dur sur béton, raccordement du mur avec pièces de plomb / Hardwood sill on concrete, upstand protected by lead flashing

- 3 Decke Stahlbeton, Gefällsbeton 5 cm mit Vermiculit, Gußasphaltüberzug / Dalle en béton armé, béton d'égalisation 5 cm avec Vermiculit, chape d'asphalte coulé / Ceiling of reinforced concrete, 5 cm. concrete gradient with Vermiculit, poured asphalt coating
- 4 Weichholzrahmen von 101,5 x 51 cm wurden für alle inneren Trennwände

verwendet / Cadres de bois tendre 101,5 x 51 cm employés pour toutes les parois internes / Softwood frames of 101,5 x 51 cm. employed for all inside partitions

- 5 Ausfachung mit Glas bzw. mit Holzfaserplatten / Remplissage de verre ou de plaques en fibres de bois / Panelling of glass or wood fibre slabs
- 6 Schiebefenster mit einem stranggepreßten Aluminiumrahmen / Fenêtre coulissante avec cadre d'aluminium pressé / Sliding window with pressed aluminium frame



8 Tannenriemen auf Latten / Planchettes de sapin montées sur lattes / Pine beading on laths

9 Rahmenlose Schiebefenster, in Filz laufend / Fenêtres coulissantes sans cadre, raccord sur feutre / Frameless sliding window, running on felt

10 Sperrholz auf Hartholzrahmen, Wärmedämmplatte und Konvektor / Contre-plaqué sur cadre de bois dur, isolation thermique et convecteur / Plywood on hardwood frame, heat and noise insulation

11 Stahlbetonbrüstung zur steifen Verbindung des Übergangs der Betondecke zur Backsteinscheibe / Allège de béton armé formant raccord massif entre dalle de béton et mur de brique / Reinforced concrete parapet as rigid connection between concrete ceiling and brick wall

12 Balkonbrüstung in poliertem Beton / Allège de balcon en béton poli / Balcony parapet of polished concrete

13 Glasschiebetür in Aluminiumrahmen. Das Oberlicht kann zum Reinigen bis zu 1,23 m über den Boden heruntergelassen werden / Porte coulissante de verre dans cadre d'aluminium. Le vitrage supérieur peut être descendu jusqu'à 1,23 m du sol pour le nettoyage / Glass sliding door in aluminium frame. The skylight can for cleaning purposes be lowered to within 1.23 m. of the floor

14 Hartholzriemen auf Latten und Stahlbetondecke / Planchettes de bois dur sur lattes et dalle de béton armé / Hardwood beading on laths and reinforced concrete ceiling

15 Schiebefenster mit Aluminiumrahmen / Fenêtre coulissante dans cadre d'aluminium / Sliding window with aluminium frame

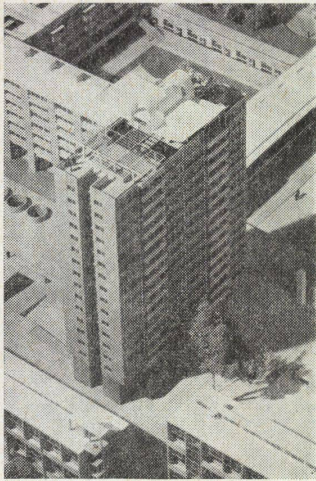
16 Vor- und Rücklauf der Heizschlangen in den Schlafräumen auf der Südseite sind in einem Schacht in der Holzbalkendecke verlegt / Conduites d'arrivée et de reflux des serpents de chauffe dans les chambres à coucher du côté sud, placées dans un canal dans le plafond de bois / Feed and return of heating coils in bedrooms on south side are placed in a shaft in the timber beam ceiling

17 Kännel für die Vorhangschiene / Saignée pour les tringles de rideau / Fluting for curtain rods

18 Belag mit blauen Kacheln / Revêtement de carreaux bleus / Covering of blue tiles

A Querschnitt durch Randbalken der aufgehängten Decke über dem Wohnraum im 2. Obergeschoß / Coupe transversale d'un cadre du plafond suspendu au-dessus de la chambre de séjour 2ème étage / Cross section of a frame of the suspended ceiling over the living-room on the second floor

B Querschnitt durch Treppenstufen / Coupe transversale des escaliers / Cross section of stairs

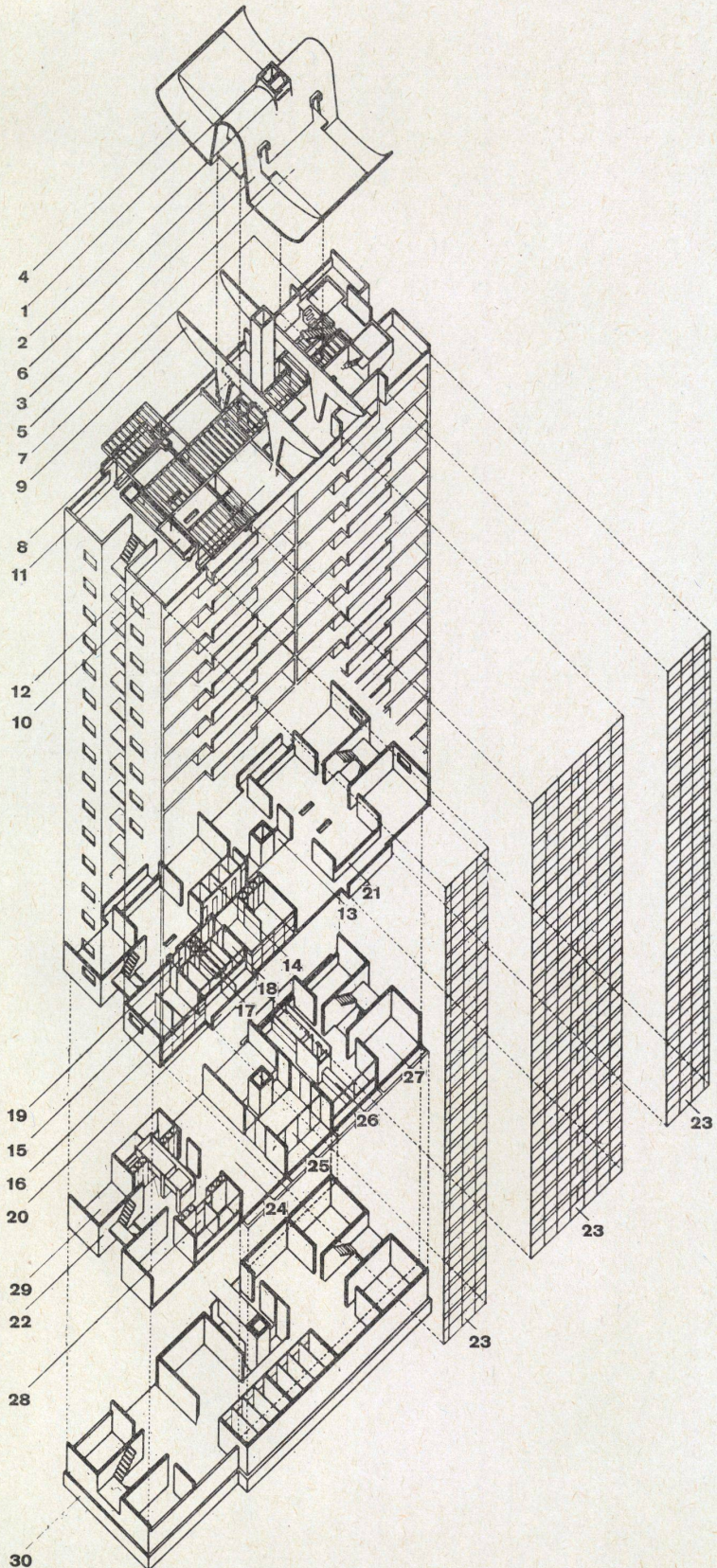


Isometrie des 16geschossigen Hochhauses, welche den räumlichen Aufbau darstellt.

Isométrie du bâtiment à 16-étages, représentant la disposition spatiale.

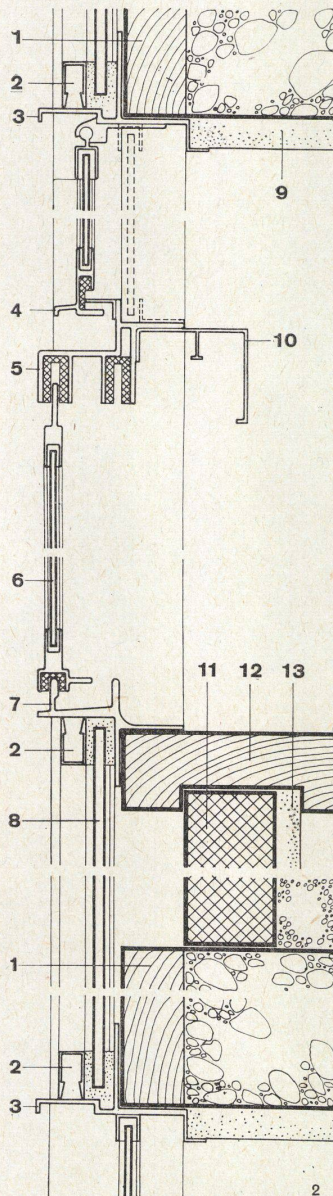
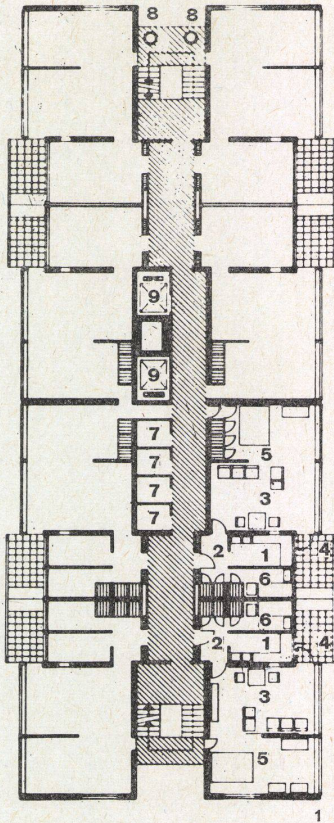
Isometry of the 16-storey high-rise building representing the spatial disposition.

- 1 Zentralheizungskamin / Cheminée du chauffage central / Chimney for central heating installation
- 2 Oberlicht / Fenêtre supérieure / Skylight
- 3 Betongewölbe über dem Motorenhaus / Coupole de béton couvrant l'immeuble des moteurs / Concrete vaulting over motor shed
- 4 Dachvorsprung / Avancement du toit / Projecting roof
- 5 Wasserreservoir / Réservoir d'eau / Water tank
- 6 Aussichtsterrasse / Terrasse-belvédère / Terrace
- 7 Pflanzkasten für Bäume / Récipient pour les arbres / Earth pots for trees
- 8 Pergola mit Betonträgern / Pergola avec sommiers de béton / Pergola with concrete girders
- 10 Bassin mit Wasserpflanzen / Bassin avec plantes aquatiques / Pool with water plants
- 11 Betonüberzug / Chape de béton / Concrete dressing
- 12 Pflanzkasten für Blumen / Récipient pour fleurs / Troughs for flowers
- 13 Aufzugsschacht / Cage d'ascenseur / Lift shaft
- 14 Abstellräume / Réduits / Storage
- 15 Schlafräum / Chambre à coucher / Bedroom
- 16 Wohnraum / Salle de séjour / Living-room
- 17 Küche / Cuisine / Kitchen
- 18 Badezimmer und WC / Salle de bain et WC / Bathroom and WC
- 19 Eingang / Entrée / Entrance
- 20 Balkon / Balcon / Balcony
- 21 Versteifende Querwände / Murs de raidissement / Transverse reinforcing walls
- 22 Treppenhusschacht (mit Versteifung in der Längsachse) / Cage d'escalier (avec raidissement dans le sens de la longueur) / Stairwell (with longitudinal reinforcement)
- 23 Außenwand der Wohnungen in Glas- und Aluminiumrahmen / Mur extérieure des appartements en verre et cadres d'aluminium / Exterior wall of flats in glass and aluminium frames
- 24 Gedeckter Durchgang im Erdgeschoß / Passage couvert au rez-de-chaussée / Covered passageway on ground-floor
- 25 Haupteingang und Vorplatz / Entrée principale et vestibule / Main entrance and forecourt
- 26 Schalterraum / Guichets / Cashiers' windows
- 27 Verwaltungsbüro / Administration / Administration office
- 28 Wasch- und Trocknungsraum / Buanderie et penderie / Laundry and drying room
- 29 Bastelraum / Atelier de bricolage / Hobby room
- 30 Plattenfundament in Stahlbeton / Dalle de fondation en béton armé / Foundation slabs in reinforced concrete



**Wohnzentrum
Golden Lane in
London**

Centre d'habitation Golden Lane à
Londres
Golden Lane Housing Centre in London



1 Grundriß 1:250 des 16geschossigen Hauses mit Zweizimmerwohnungen (Block I, siehe Lageplan Seite 146).

Plan de l'immeuble de 16 étages avec appartements de deux pièces (Bloc I, voir plan de situation, page 146).

Plan of the 16-storey apartment house with 2-room flats (Block I, see site plan page 146).

- 1 Küche / Cuisine / Kitchen
- 2 Eingang / Entrée / Entrance
- 3 Wohnraum / Salle de séjour / Living-room
- 4 Balkon / Balcon / Balcony
- 5 Schlafraum / Chambre à coucher / Bedroom
- 6 Badezimmer und WC / Salle de bain et WC / Bathroom and WC
- 7 Abstellraum / Réduit / Storage
- 8 Kehrlichtabwurfschacht / Vidoir à ordures / Refuse shaft
- 9 Aufzug / Ascenseur / Lift

2 Vertikalschnitt durch die Fassadenhaut eines Geschosses 1:6,5.

Section verticale à travers la façade d'un étage.

Vertical section of elevation skin of one storey.

- 1 Verlorene Schalung aus Hartholz / Coffrage perdu en bois dur / Hardwood permanent shuttering
- 2 Aluminiumleiste / Bandeau d'aluminium / Aluminium bead
- 3 Oberer Rahmen in Aluminium / Cadre supérieur d'aluminium / Aluminium head member
- 4 Unteres Rahmenstück in Aluminium / Partie inférieure du cadre en aluminium / Lower part of aluminium frame
- 5 Kämpfer in Aluminium / Traverse d'aluminium / Aluminium transom
- 6 Horizontalschiebefenster / Fenêtre coulissante horizontale / Aluminium horizontally sliding opening light
- 7 Aluminiumabdeckung des Fenstersimses / Revêtement d'aluminium de la banquette de fenêtre / Aluminium sill member
- 8 Gelbes »Muroglas« / «Muroglas» jaune / Yellow "Muroglass"
- 9 Verputz / Crépi / Rendering
- 10 Vorhangschiene / Tringle de rideau / Curtain rail
- 11 Feuerhemmende Platte / Plaque anti-feu / Brick fire-break
- 12 Fenstersims / Banquette de fenêtre / Sill
- 13 Verputz / Crépi / Rendering

Wohnzentrum Golden Lane in London

Centre d'habitation Golden Lane à
Londres
Golden Lane Housing Centre in London

Konstruktionsblatt

Plan détachable
Design sheet

1
Ansicht der Fassadenhaut des 16-
geschossigen Hochhauses von Innen 1:100.
Élévation de la façade du bâtiment à
16-étages vue de l'intérieur.
View of elevation skin of the 16-storey
high-rise building from within.

2
Vertikalschnitt 1:100.
Coupe verticale.
Vertical section.

3
Horizontalschnitt 1:6,5.
Coupe horizontale.
Horizontal section.

- 1 Verlorene Schalung aus Hartholz /
Coffrage perdu en bois dur / Hard-
wood permanent shuttering
- 2 Aluminiumleiste / Bandeau d'alumi-
nium / Aluminium bead
- 3 Oberer Rahmen in Aluminium / Cadre
supérieur d'aluminium / Aluminium
head member

- 4 Unteres Rahmenstück in Aluminium /
Partie inférieure du cadre en alu-
minium / Lower part of aluminium
frame
- 5 Kämpfer in Aluminium / Traverse
d'aluminium / Aluminium transom
- 6 Horizontalschiebefenster / Fenêtre
couissante horizontale / Aluminium
horizontally sliding opening light
- 7 Aluminiumabdeckung des Fenster-
simses / Revêtement d'aluminium de
la banquette de fenêtre / Aluminium
sill member
- 8 Gelbes »Muroglas« / »Muroglas«
jaune / Yellow "Muroglass"
- 9 Verputz / Crépi / Rendering
- 10 Vorhangschiene / Tringle de rideau /
Curtain rail
- 11 Feuerhemmende Platte / Plaque anti-
feu / Brick fire-break
- 12 Fenstersims / Banquette de fenêtre /
Sill
- 13 Verputz / Crépi / Rendering
- 14 Kittgelagerter Rahmen aus Alumi-
nium / Cadre d'aluminium posé sur
mastic / Aluminium edge framing,
bedded in mastic

- 15 Äußerer Fensterrahmen aus Alumi-
nium / Cadre extérieur de fenêtre en
aluminium / Aluminium outer frame
to windows
- 16 Aluminiumverkleidung des Fenster-
pfostens / Revêtement d'aluminium du
pilier de fenêtre / Aluminium cover
plate to mullion
- 17 Geländer aus Stahlrohr / Balustrade
en tube d'acier / Tubular steel rail
- 18 Rahmenhalter / Fixation du cadre /
Cramp
- 19 Stahlbetonmauer / Mur de béton
armé / Reinforced concrete wall
- 20 Rahmen der Türe zum Balkon / Cadre de
porte du balcon / Balcony door frame
- 21 Weichholzrahmen der Trennwand zwi-
schen Wohn- und Schlafzimmer /
Cadre de bois tendre de la paroi entre
la salle de séjour et la chambre à
coucher / Softwood frame to living-
room-bedroom partition,
- 22 Holzfaserplatten / Plaque de fibres de
bois / Wood fibre slabs
- 23 Tanneses Rahmenstück / Pièce de
cadre en sapin / Softwood post
- 24 Sperrholz / Contre-plaqué / Plywood

- 25 Fensterpfosten aus Tannenholz /
Pilier de fenêtre en sapin / Softwood
mullion
- 26 Wegnehmbare Sperrholzplatte / Pla-
que de contre-plaqué démontable /
Removable plywood panel
- 27 Befestigungsknagge in Stahl / Tas-
seau de fixation en acier / Bent steel
fixing bracket
- 28 Hauptsteigrohr der Zentralheizung /
Conduite de montée principale du
chauffage central / Central heating
flow main
- 29 Hauptrücklaufleitung der Zentralhei-
zung / Conduite de refluxement prin-
cipale du chauffage central / Main
return pipe of central heating
- 30 Aluminiumverkleidete Sperrholzplatte /
Revêtement d'aluminium sur contre-
plaqué / Aluminium faced plywood
panel
- 31 Nebenrücklaufleitungsrohr der Zen-
tralheizung / Conduite de refluxement
secondaire du chauffage central /
Central heating branch return pipe
- 32 Heizkörper / Radiateur / Tube convect-
or

