

Objektyp: **Advertising**

Zeitschrift: **Bauen + Wohnen = Construction + habitation = Building + home : internationale Zeitschrift**

Band (Jahr): **14 (1960)**

Heft 1: **Bauen in Japan = Le bâtiment au Japon = Building in Japan**

PDF erstellt am: **21.09.2024**

Nutzungsbedingungen

Die ETH-Bibliothek ist Anbieterin der digitalisierten Zeitschriften. Sie besitzt keine Urheberrechte an den Inhalten der Zeitschriften. Die Rechte liegen in der Regel bei den Herausgebern. Die auf der Plattform e-periodica veröffentlichten Dokumente stehen für nicht-kommerzielle Zwecke in Lehre und Forschung sowie für die private Nutzung frei zur Verfügung. Einzelne Dateien oder Ausdrucke aus diesem Angebot können zusammen mit diesen Nutzungsbedingungen und den korrekten Herkunftsbezeichnungen weitergegeben werden. Das Veröffentlichen von Bildern in Print- und Online-Publikationen ist nur mit vorheriger Genehmigung der Rechteinhaber erlaubt. Die systematische Speicherung von Teilen des elektronischen Angebots auf anderen Servern bedarf ebenfalls des schriftlichen Einverständnisses der Rechteinhaber.

Haftungsausschluss

Alle Angaben erfolgen ohne Gewähr für Vollständigkeit oder Richtigkeit. Es wird keine Haftung übernommen für Schäden durch die Verwendung von Informationen aus diesem Online-Angebot oder durch das Fehlen von Informationen. Dies gilt auch für Inhalte Dritter, die über dieses Angebot zugänglich sind.

Neues Diktiergerät

PHILIPS



nur Fr. 480.-
plus Zubehör

Geringes Gewicht,
geeignet für Reise und Büro

Gleicher Gerätetyp
für Chef und Sekretärin

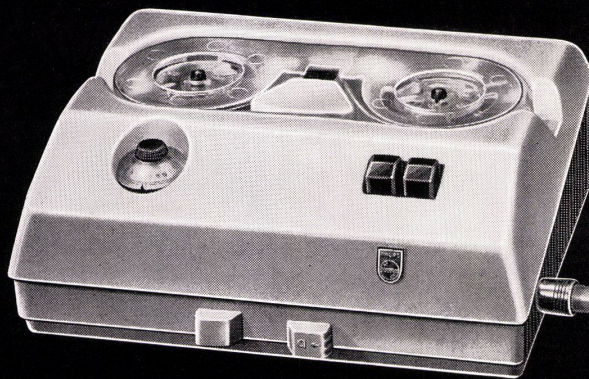
Sehr klare Wiedergabe
durch normales Tonband

Tonbandspulen vereinigt
in Plexiglas-Kassette,
dadurch einfacher Bandwechsel

2 x 20 Min. Diktierzeit pro Kassette

Spielend leichte
Korrektur und Wiederholung

Waser



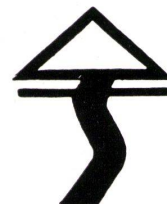
Gebietsvertretung für Zürich und die Ostschweiz
Vorführung und Verkauf Limmatquai 122 Telefon 24 46 03

Theodor Schlatter & Co. AG. St. Gallen

Wassergasse 24, Telefon 071 / 22 74 01

**Rasche und günstige Lieferungs-
möglichkeit bei gediegener Arbeit**

Verschiedene Türtypen, schalldichte
Türen und Wände System Monada
Spezialität: verstellbare Trennwände
Innenausbau, Schränke
Serienmöbel nach speziellen Entwürfen



Einstück-WC-Anlage «Polaris»

Mit Tiefspülschüssel Werk Nr. 4825

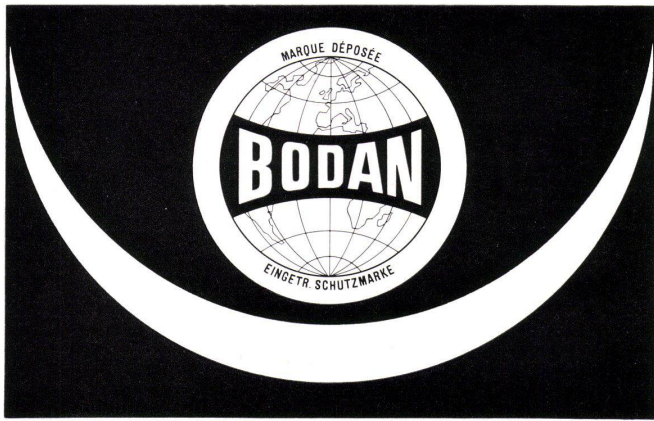
Mit Ausspülschüssel Werk Nr. 4835

Verkauf durch den Sanitär-Großhandel



Kera-Werke AG. Laufenburg/AG





Warum wurden BODAN-Lichtpausmaschinen und -apparate zu einem weltweiten Begriff?

- weil** erfahrene Fachleute sie nach dem letzten Stand der Technik aus der Praxis heraus für die Praxis entwickelten
 - weil** sie dank einfachster Konstruktion störungsfrei arbeiten
 - weil** sie durch geräuschlosen Gang und geruchlose Entwicklung überraschen
 - weil** sie mit automatischer Entwicklernachfüllung, endlos gewobenen Transportbändern und rotierenden Glaszylindern ausgerüstet sind
 - weil** die neue automatische Bänderspannung jedes Verschieben des Pausgutes verunmöglicht. Resultat: wie gestochen scharfe Kopien
 - weil** sie dank Gleichstrommotor mit konstantem Drehmoment belastungsunabhängig arbeiten
 - weil** sie von 0 an stufenlos zu regulieren sind
 - weil** die BODAN-Reihe für jedes Unternehmen, selbst den kleinsten Betrieb, die zweckdienlichste und damit rationellste Maschine bereit hat und nicht zuletzt
 - weil** sie sich als schweizerische Qualitätserzeugnisse ausnehmend preisgünstig halten
- 10 verschiedene Modelle mit einer Leistung von 55–450 cm pro Minute

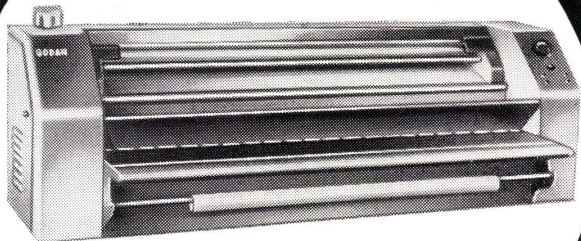
Verlangen Sie bitte unverbindlich eine Gratis-Probepostung in Ihren Betriebsräumen

BODAN-Erzeugnisse bereichern Ihren Betrieb!

Fabrik für Lichtpausmaschinen und Fotokopierapparate

Karl Müller AG Roggwil TG / Schweiz Tel. 071/4 83 77

BODAN-Rapid 1



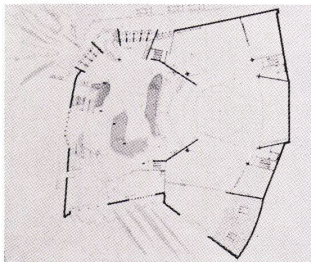
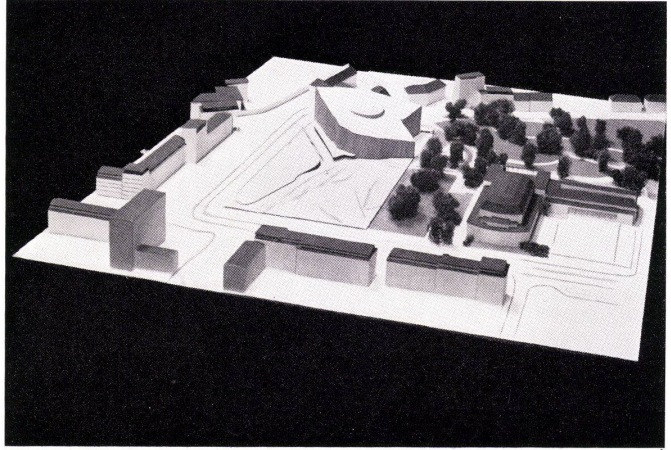
Papierdurchlaß 110 cm, Leistung pro Min. 40–130 cm, Max. Geschwindigkeit pro Min. 0–180 cm, Lichtquelle 4 x 65 Watt mit Reflektor, Anschluß 220 Volt, 2 Ampère, Stromverbrauch 300 Watt, Länge 170 cm, Tiefe 50 cm, Höhe 54 cm, Gewicht 137 kg.

ist Architektur Steigerung der Natur mit Hilfe von Formen, die aus der sichtbaren Natur übernommen werden. Bei einem ersten flüchtigen Blick auf das Modell wirkt der Baukörper wie ein in den Park geworfener riesenhafter erratischer Block, den die finnischen Gletscher in der Eiszeit dort liegengelassen haben. Im Ablauf der Fassaden findet man beinahe keine geraden Linien. Die von Aalto persönlich gezeichneten Innenraumperspektiven geben ein äußerst anschauliches Bild seiner großartigen Raumvorstellung. Aus all diesen Gründen hat dann wohl auch das Preisgericht die nicht unwesentlichen technischen Mängel des Entwurfs in Kauf genommen und glaubt, daß sie sich durch Vergrößerung des Hauses und Neuordnung

der Räume im Bühnenhaus ohne Beeinträchtigung der Grundidee beheben lassen.

Aalto wird mit diesem seinem Alterswerk erneut und mehr denn je zum Wortführer einer direkt aus dem Jugendstil und von Wright und Gaudí herkommenden Architektur, die in stärkstem Gegensatz und größtem Widerspruch steht zu den Gestaltungsprinzipien, nach denen Gropius (ehemals. Die Red.), Mies van der Rohe und seine Schüler arbeiten. Neben diesem lebendig gezeichneten, ja scheinbar hingeworfenen Aaltoschen Entwurf wirken die auf den Prinzipien ihres Meisters aus Chicago aufgebauten Entwürfe, wenn sie allzu epigonenhaft und trocken ausfallen, starr und unlebendig.

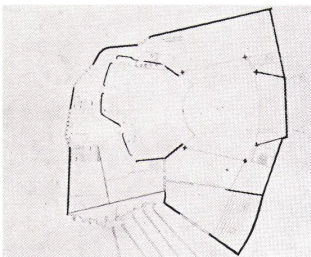
Ernst Zietschmann



2



4



3

- 1 Gesamtansicht des Modells von Alvar Aalto.
- 2 Grundriß des Eingangsgeschosses.
- 3 Grundriß des Foyer-Geschosses.
- 4 Zuschauerraum.

Entwurf (1. Preis) Alvar Aalto, Helsinki

Urteil des Preisgerichts

«Die städtebauliche Einordnung des Bauwerks ist in jeder Hinsicht wohl überlegt. Der Grundriß entspricht folgerichtig dieser Konzeption; von der Ankunft vor dem Opernhaus bis zum Erreichen des Sitzplatzes sind Verkehrsführung, funktionelle Zuordnung und räumliche Gestaltung aus einem Guß.

Fließender und ruhender Verkehr sind gut gelöst; die Benutzer von Personenkraftwagen können unmittelbar über Treppen die große Halle erreichen. Dabei ist die vorgeschlagene Form der Überdeckung des Parkplatzes eine wirkungsvolle Horizontale als Überleitung vom Straßenraum zur Plastik des Baukörpers. Auch für die Fußgänger ist kreu-

zungsfreier Zugang vorgesehen. Foyer, Studio und andere Räume stehen in guter Verbindung zu den Grünflächen des Stadtgartens.

Wenngleich Grund- und Aufrisse nur schematisch dargestellt sind und manche Fragen offen lassen, so ist doch eine räumliche Konzeption von großer Originalität und Schönheit erkennbar. Besonders das Foyer mit seinen verschiedenen Ebenen und der eigenwillig geformte Zuschauerraum versprechen dem Besucher Raumerlebnisse, die ihn in eine festliche Stimmung versetzen und der Welt der Oper erschließen können. Das unregelmäßig begrenzte Bühnenhaus bietet neue und interessante Möglichkeiten für szenische Gestaltungen, es enthält aber nicht genügend große Neben- und Betriebsräume. Insbesondere ist der Bühnenturm zu niedrig und die Seitenbüh-