

Objektyp: **Advertising**

Zeitschrift: **Bauen + Wohnen = Construction + habitation = Building + home : internationale Zeitschrift**

Band (Jahr): **13 (1959)**

Heft 12

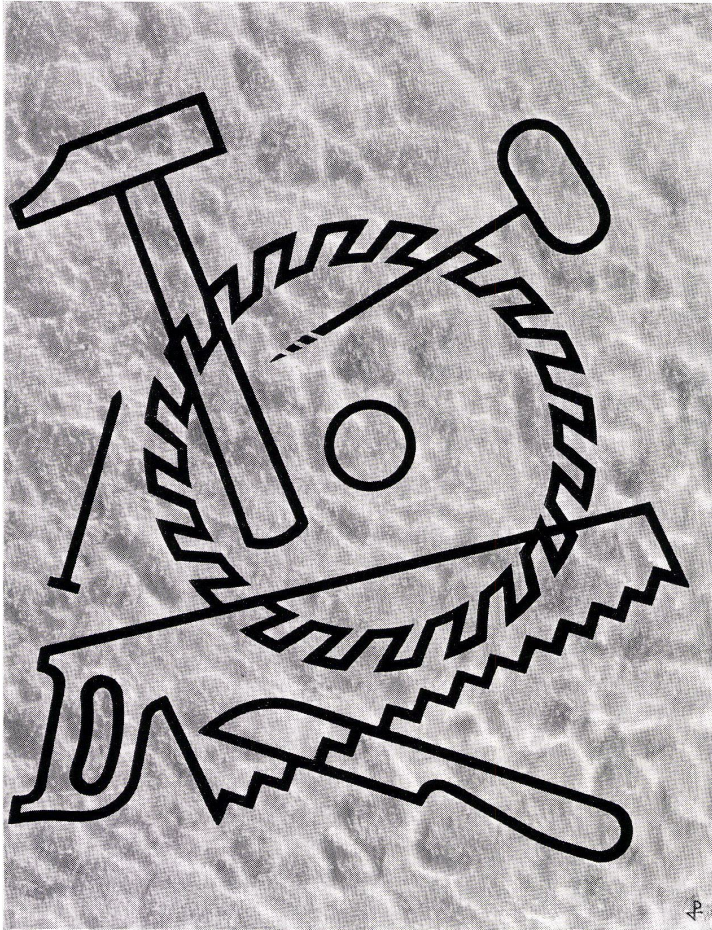
PDF erstellt am: **26.09.2024**

Nutzungsbedingungen

Die ETH-Bibliothek ist Anbieterin der digitalisierten Zeitschriften. Sie besitzt keine Urheberrechte an den Inhalten der Zeitschriften. Die Rechte liegen in der Regel bei den Herausgebern. Die auf der Plattform e-periodica veröffentlichten Dokumente stehen für nicht-kommerzielle Zwecke in Lehre und Forschung sowie für die private Nutzung frei zur Verfügung. Einzelne Dateien oder Ausdrucke aus diesem Angebot können zusammen mit diesen Nutzungsbedingungen und den korrekten Herkunftsbezeichnungen weitergegeben werden. Das Veröffentlichen von Bildern in Print- und Online-Publikationen ist nur mit vorheriger Genehmigung der Rechteinhaber erlaubt. Die systematische Speicherung von Teilen des elektronischen Angebots auf anderen Servern bedarf ebenfalls des schriftlichen Einverständnisses der Rechteinhaber.

Haftungsausschluss

Alle Angaben erfolgen ohne Gewähr für Vollständigkeit oder Richtigkeit. Es wird keine Haftung übernommen für Schäden durch die Verwendung von Informationen aus diesem Online-Angebot oder durch das Fehlen von Informationen. Dies gilt auch für Inhalte Dritter, die über dieses Angebot zugänglich sind.



Oberflächenfoto von STYROPOR-Schaumstoff

Geschäumtes[®] STYROPOR, der moderne Isolierstoff, läßt sich kantenscharf sägen und schneiden, bohren, nageln, fräsen – kurzum, auf jede Art und Weise schnell und ohne Schwierigkeit bearbeiten. Wo gehobelt wird, fallen Späne. Aber keine Angst vor STYROPOR-„Spänen“! Die weißen Flöckchen hängen sich nicht an die Haut; sie verursachen keinerlei Juckreiz. Was für die Bearbeitung gilt, trifft auch für das Verlegen zu. Spezialkleber oder Mörtel sind dabei die Hilfsmittel.

Schnelle, elegante Isolierarbeit mit STYROPOR der



Der besondere Vorteil von geschäumtem STYROPOR ist jedoch das ausgezeichnete Isoliervermögen. Die Wärmeleitfähigkeit beträgt 0,027 kcal/mh °C bei 0 °C; das Material zählt damit zu den besten Isolierstoffen. Außerdem ist geschäumtes STYROPOR federleicht (ca 0,02 g/cm³), beständig gegen Säuren, Laugen und Seewasser und druckfest. Es schrumpft und verrottet nicht und hat eine sehr geringe, nur oberflächliche Wasseraufnahme.

Geschäumtes STYROPOR hat sich vor allem zum Isolieren von Dächern, Unterkellerungen, Zwischen- und Außenwänden, Heizkörpernischen und Schornsteinen bewährt und wird als Rohrisolierung und verlorene Schalung im Betonbau verwendet. Auch für Schalldämmung zieht man Platten aus diesem Schaumkunststoff heran.

Badische Anilin- & Soda-Fabrik AG
L U D W I G S H A F E N A M R H E I N

Auf Wunsch schicken wir Ihnen ausführliche Literatur und nennen die Adressen von Verarbeiterfirmen.



NAME _____

ANSCHRIFT _____

Gutschein

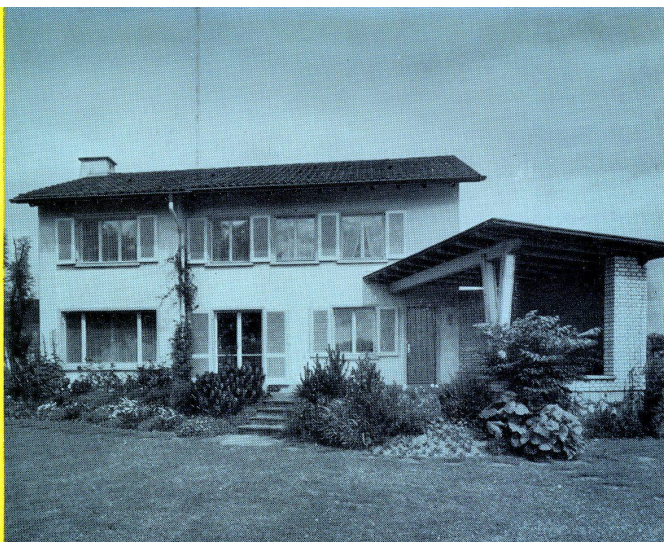
Wir interessieren uns für
Schaumstoffe aus STYROPOR
und bitten um die Adressen
der Verarbeiterfirmen.

1/777

AN ORGANCHEMIE AG · ZÜRICH · BELLERIVESTRASSE 67

BW-Parkett bewährt sich überall

① im Einfamilienhaus



BW
PARKETT

Wohnlich und warm
Dauerhaft und preiswert
Von natürlicher Schönheit
Leicht zu pflegen

Behaglichkeit und Wohnkultur beginnen beim Einfamilienhaus schon beim Bodenbelag. Hier hat der Architekt noch jede Möglichkeit, auf Wünsche des Bauherrn und der Hausfrau einzutreten. Und er wird rasch feststellen, wie einfach es ist, überzeugende Argumente für das moderne und gesunde BW-Mosaik-Parkett vorzutragen.

BW-Mosaik-Parkett ist nicht nur von einer natürlichen Schönheit. Neben seinen ästhetischen Vorzügen haben im Gespräch zwischen Architekt und Bauherrn vor allem auch die Isolationsfähigkeit (Beton ist oft die Ursache von Rheumakrankheiten) und Dauerhaftigkeit starkes Gewicht. Der Architekt weiß aber auch, daß vor allem der versiegelte Par-

kettboden spielend leicht reinigt und unterhalten werden kann.

Wir überzeugen die Herren Architekten mit unseren Musterplatten und farbigen Prospekten gerne davon, auch dem Gestaltungswille keinerlei Grenzen gesetzt. Mit BW-Mosaik-Parkett lassen sich wahre Schmuck-Böden verlegen.

BAUWERK AG

St. Margrethen SG
Telefon 071/73733