

Objektyp: **Advertising**

Zeitschrift: **Bauen + Wohnen = Construction + habitation = Building + home : internationale Zeitschrift**

Band (Jahr): **13 (1959)**

Heft 11: **Mittel-, Spezial- und Hochschulen = Ecoles supérieures et professionnelles, universités = Secondary and advanced training schools, universities**

PDF erstellt am: **24.09.2024**

Nutzungsbedingungen

Die ETH-Bibliothek ist Anbieterin der digitalisierten Zeitschriften. Sie besitzt keine Urheberrechte an den Inhalten der Zeitschriften. Die Rechte liegen in der Regel bei den Herausgebern. Die auf der Plattform e-periodica veröffentlichten Dokumente stehen für nicht-kommerzielle Zwecke in Lehre und Forschung sowie für die private Nutzung frei zur Verfügung. Einzelne Dateien oder Ausdrucke aus diesem Angebot können zusammen mit diesen Nutzungsbedingungen und den korrekten Herkunftsbezeichnungen weitergegeben werden. Das Veröffentlichen von Bildern in Print- und Online-Publikationen ist nur mit vorheriger Genehmigung der Rechteinhaber erlaubt. Die systematische Speicherung von Teilen des elektronischen Angebots auf anderen Servern bedarf ebenfalls des schriftlichen Einverständnisses der Rechteinhaber.

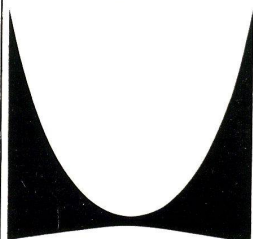
Haftungsausschluss

Alle Angaben erfolgen ohne Gewähr für Vollständigkeit oder Richtigkeit. Es wird keine Haftung übernommen für Schäden durch die Verwendung von Informationen aus diesem Online-Angebot oder durch das Fehlen von Informationen. Dies gilt auch für Inhalte Dritter, die über dieses Angebot zugänglich sind.



Das neue Wohngefühl

Die Situation des Menschen von heute ist ein Moment, das die Entwerfer der Herman Miller Collection nie außer acht lassen. Sie wissen: der Mensch unserer Zeit wohnt auf beschränktem Raum, der sich mit schweren Möbeln nicht verträgt. Das Wohnen bedeutet ihm Ausruhen und Atemholen. Dazu braucht er einen funktionellen Stuhl, der sich den Körperformen weitgehend anpaßt. Resultat: Charles Eames erkennt die federnden Qualitäten von Draht und entwirft eine Schale, die nicht nur leicht und beschwingt im Raum steht, sondern auch anatomisch einwandfrei gebaut ist.



contura

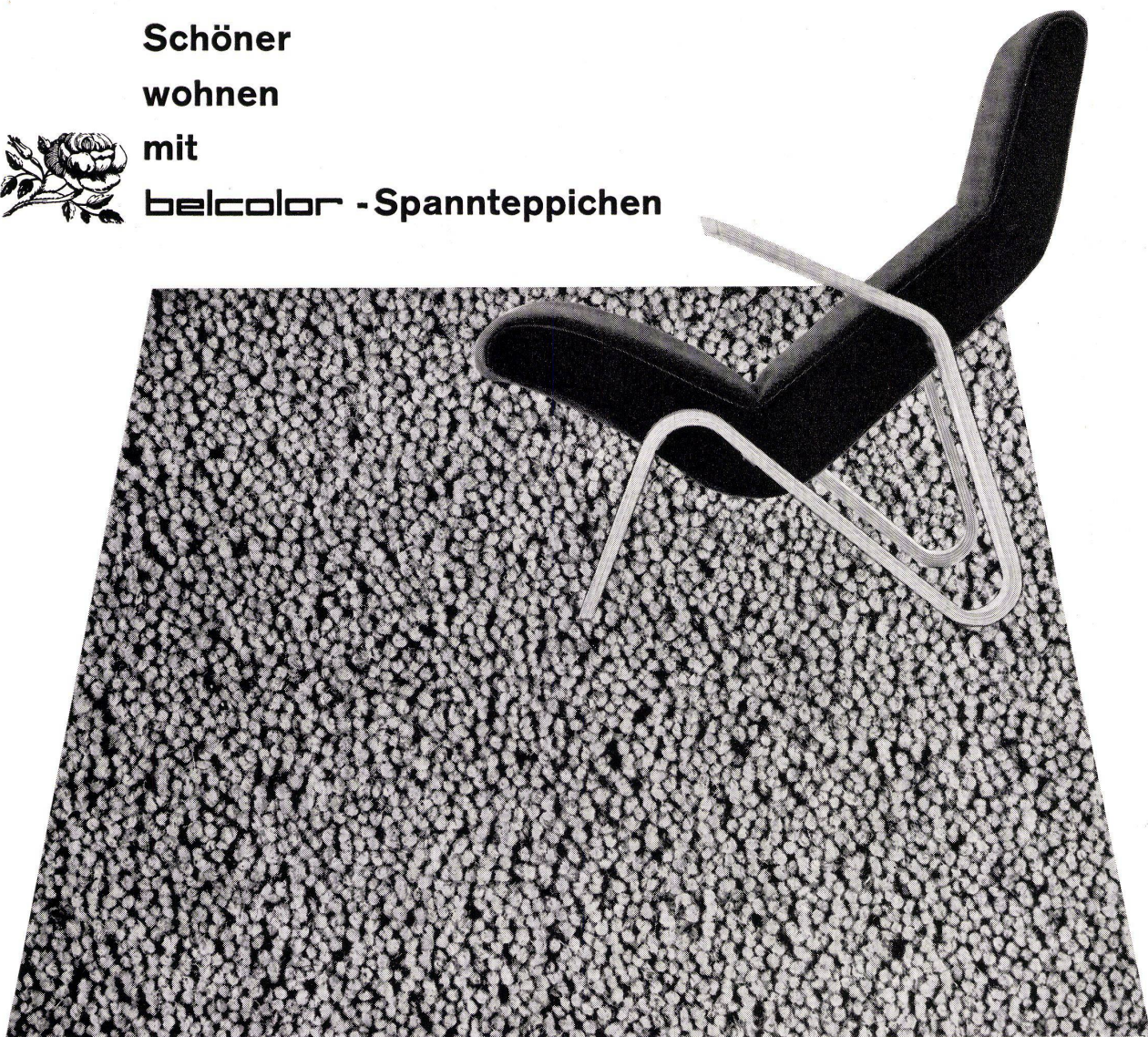
Contura SA. Schifflande 32
Zürich 1 Tel. 051/47 11 02

Herman Miller Vertretungen:

Baden: Hans Lüscher
Basel: Möbel-Genossenschaft
Bern: Teo Jakob
Biel: Möbel-Genossenschaft
Genf: Teo Jakob
E. Hernandez, L'Habitation
Intérieur Genève
Lausanne: Coopérative du Meuble
Ch. Richter
La Chaux-de-Fonds: M. Jacot SA.

Luzern: Überschlag-Biser
Morges: Meubles Moyard
Schaan: M. Thöny
Schaffhausen: Th. Häberli
Solothurn: Wagner-Teuscher AG.
St. Gallen: Möbel-Dörig
Winterthur: Kaech Wohnform
Zug: Ateliers Hilfiker
Zürich: Ambiente
Hausmann & Hausmann
Mezzanin
Möbel-Genossenschaft

Schöner
wohnen
mit
belcolor - Spannteppichen



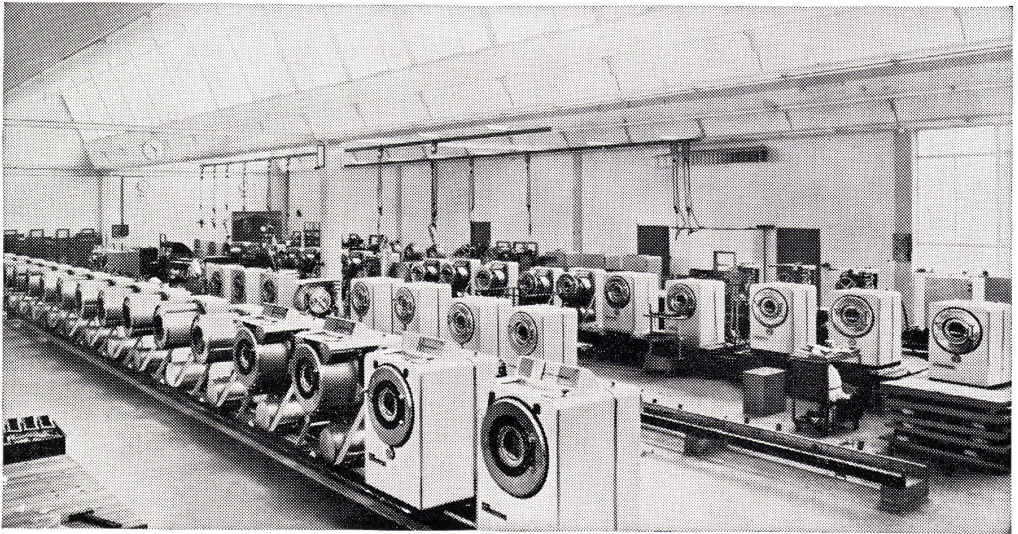
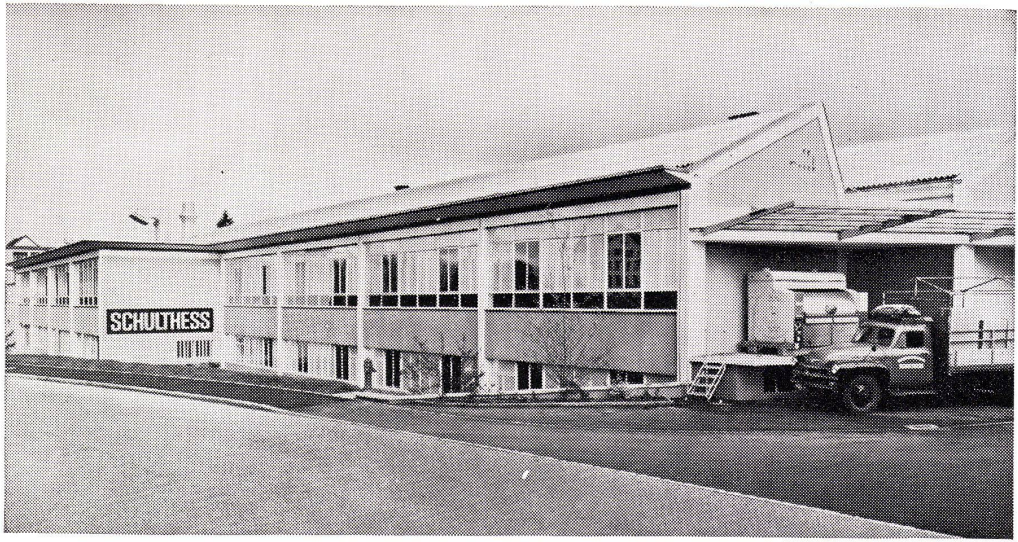
Die praktischen Vorzüge der Spannteppiche werden immer mehr erkannt. Die von Wand zu Wand reichende Auskleidung der Bodenfläche isoliert, dämpft den Schall und ist von grosszügiger Wirkung. Für jede Art der Möblierung — ob modern oder traditionell — ist der Spannteppich die geeignete Lösung. Unsere BELCOLOR-Kollektion umfasst ausgewogene Farbtöne von wohltuender Wirkung; Farben, denen unser Auge gerne begegnet. BELCOLOR garantiert Spannteppiche von aussergewöhnlicher Qualität. Lassen Sie sich in Teppichfragen durch unsere erfahrenen Fachleute beraten, sie stehen Ihnen mit einer reichen Musterkollektion zur Verfügung.

Schuster

Zürich + St. Gallen



SCHULTHESS



Waschautomaten Schulthess-Frontal
7 Modelle

4	6	10	18	25	35	60 kg
---	---	----	----	----	----	-------

Jedes Modell mit patentierter Lochkarten-Steuerung, eingebautem Boiler, automatischer Waschmittel-Zufuhr durch Kippbecher und patentierter Spülvorrichtung. Diese Automaten waschen vor, kochen, brühen, spülen und schwingen. Geeignet für gewerbliche Wäschereien, Hotels, Restaurants, Heime, Anstalten sowie für Haushaltungen und Mehrfamilienhäuser. **50 bis 65% Leistungssteigerung und Einsparungen an Waschmitteln, Löhnen und Energie gegenüber konventionellen Maschinen.** Mit 8 Lochkarten leistet Ihr Schulthess-Automat die gleiche Arbeit wie 8 ganz verschiedene Spezial-Waschautomaten!

Garantie und Sicherheit..!

Wer eine automatische Waschmaschine kauft, verlangt mit Recht Sicherheit und Garantie. Ein wirklich durchdachter und in jeder Beziehung praktisch erprobter Waschautomat kann nur aus einer modernen Fabrik kommen, die mit einem grossen Stab von technischen Mitarbeitern auch das kleinste Detail härtesten Prüfungen aussetzt, bevor es für die Praxis freigegeben wird.

Hinter der Schweizer Marke SCHULTHESS steht die älteste und zugleich eine der modernsten Spezialfabriken für Waschmaschinen mit einer grossen praktischen Erfahrung. Wenn Ihr Waschautomat also ein Qualitätsprodukt mit allen Garantien sein soll, verlangen Sie die auch weit über unsere Landesgrenzen hinaus zu einem Begriff gewordene Marke SCHULTHESS.

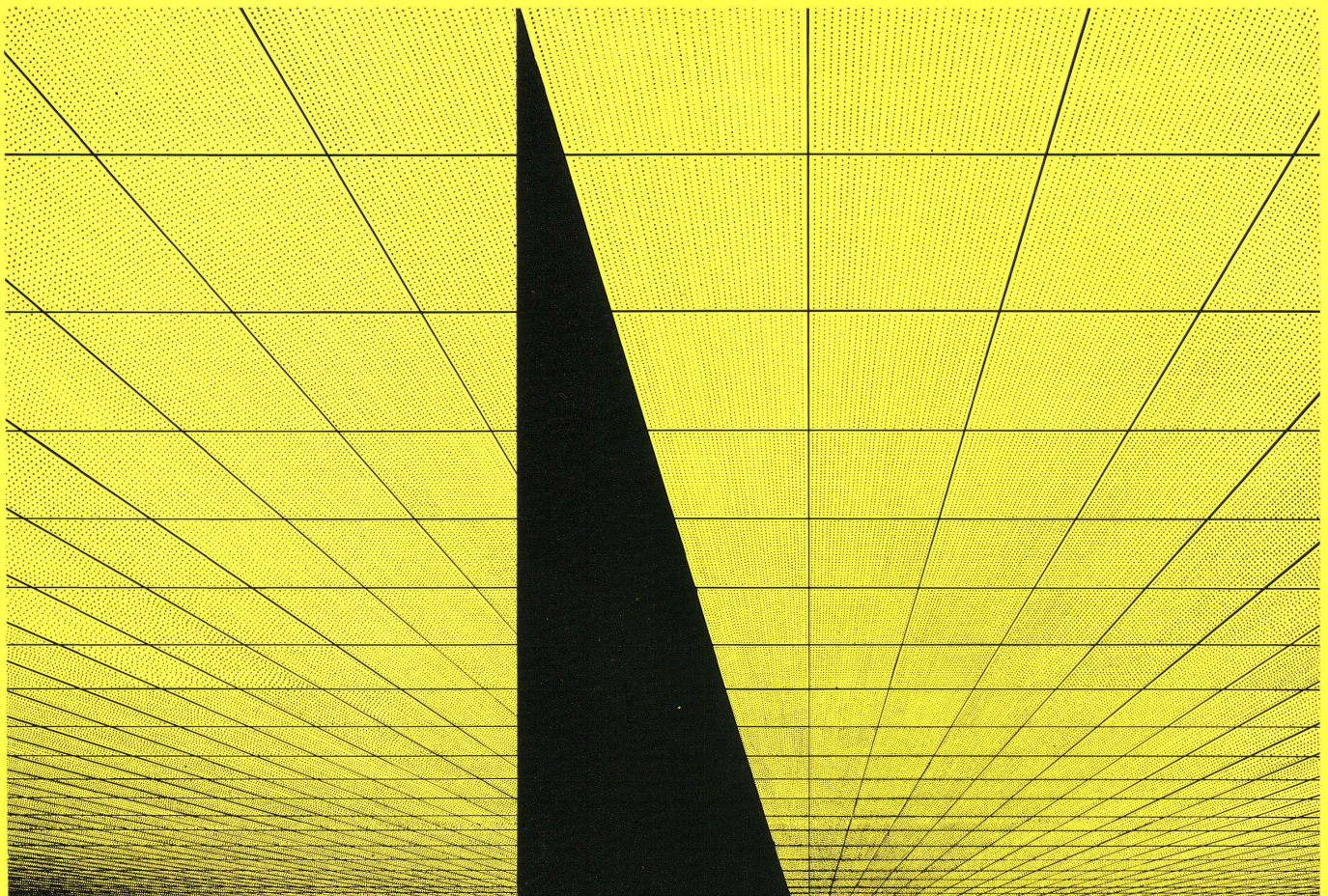
MASCHINENFABRIK AD. SCHULTHESS & CO AG ZÜRICH

Zürich Stockerstrasse 57 Tel. 051 / 27 44 50
Bern Aarberggasse 29 Tel. 031 / 3 03 21
Chur Bahnhofstrasse 9 Tel. 081 / 2 08 22
Lausanne 16, av. du Simplon Tel. 021 / 26 21 24
Neuchâtel 9, rue d. Epancheurs Tel. 038 / 5 87 66

Grm. P1 / R30 D



SCHULTHESS



Ein Blick hinter die Kulisse...

Ein aufmerksamer Blick hinter die Kulisse erlaubt meistens zu beurteilen, was eine Sache wirklich wert ist. Wie oft wird da der Grund des «günstigen» Preises und die Fraglichkeit einer angeblichen Einsparung entdeckt! Eine im Anschaffungspreis billige Anlage verursacht oft hohe Betriebskosten, Kosten die während zehn, zwanzig, ja dreißig Jahren zu bezahlen sind. Solche Anlagen kann sich der verantwortungsbewußte Architekt und Bauherr nicht leisten. Die Zent-Frenger-Deckenstrahlungsheizung ist in der Anschaffung nicht «billig», aber sie hält den schärfsten Wirtschaftlichkeits-Kalkulationen stand. Die Erfahrung zeigt — und Referenzen aus aller Welt bestätigen es — daß sich ihre einzigartigen Vorteile schon nach wenigen Jahren als «Rückvergütung» auf dem Anschaffungspreis auswirken. Wenn Sie bauen oder renovieren lohnt es sich, der Heizungsfrage und dem Zent-Frenger-System volle Aufmerksamkeit zu schenken. Projekte und Offerten erstellt Ihnen jede gute Heizungs-firma.

Zent-Frenger: Bewährung ist alles!
Zent AG, Bern-Ostermundigen.
Tel. 031/65 54 11

SOCIÉTÉ ANONYME

BADEN

SCHWEIZ/SUISSE

AKTIENGESELLSCHAFT

OEDERLIN + CIE

Romand

«Romand»-Sanitär-Armaturen – Inbegriff vollendeter Eleganz und ausgereifter Konstruktion. Handliche, wärmeisolierende Griffe und fugenlose, leicht zu reinigende Oberfläche. Wartungsfreie O-Ring-Dichtungen an allen drehbaren Elementen. Durchgehende Normung und damit weitgehende Austauschbarkeit der Zubehör- und Bestandteile.

Robinetterie sanitaire modèle «Romand»: Synonyme de création parfaite. Poignées isolées contre la transmission de chaleur. Tous les éléments tournants équipés de joints O-Ring, assurant une étanchéité absolue. Normalisation complète, donc échange facile de toutes les pièces détachées et accessoires.



Laufen Jura



Der neue Waschtisch SARINE aus Sanitärporzellan, in drei Grössen, weiss oder farbig erhältlich.

Wir fabrizieren:

Sanitäre Apparate

Spültische, Lavabos usw.

Glasierte Steingut-Wandplatten

weiss, crème und farbig

Steinzeug-Bodenplatten

Steinzeug-Mosaik

Ziegel und Backsteine

Elektroporzellan

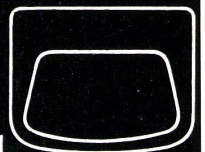
Man sieht es Fritzli an: Sauberkeit macht gute Laune! Es ist uns heute aber auch leicht gemacht, die hygienischen Ansprüche mit unserem natürlichen Verlangen nach Wohlbefinden und Lebensfreude zu verbinden. Keramische Apparate aus Sanitärporzellan sind das Stichwort. Kennen Sie die neuen Modelle? Sie sind form-schön, an allen Stellen leicht zugänglich und daher leicht zu reinigen. Mit dem grossen Becken, dem Spritzrand und den ausreichenden Abstellflächen entsprechen sie den Wünschen des Alltags. Apparate aus Sanitärporzellan erfreuen das Auge und vermitteln ein Gefühl der Sauberkeit und Frische.

Verkauf durch den Sanitär-Grosshandel.

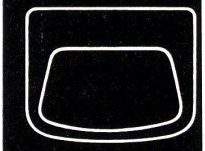
AG für Keramische Industrie Laufen
Tonwarenfabrik Laufen AG
Tel. 061 89 67 11

ein Zentrum der keramischen Industrie

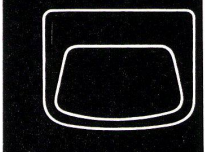
610 × 490



570 × 440



510 × 410



Harmonie der Farben

Dank der richtigen Farbenharmonie — mit ihrer Vielfalt an Kombinationsmöglichkeiten — sind KenFlex-Platten anerkannterweise die idealsten

Bodenbeläge für Geschäfte jeder Art und Grösse. **Überall in der Schweiz finden Sie KenFlex-Böden in Hotels, Restaurants, Warenhäusern und Verkaufsräumen.** Auch für Spitäler und Laboratorien werden diese Platten bevorzugt, weil sie fett-, öl-, laugen- und weitgehend säurefest sind. Sie widerstehen selbst grösster

Beanspruchung und bleiben auch bei minimaler Pflege dauernd schön. **KenFlex ist zudem so schnell verlegt, dass bei Umbauten nur kurze Arbeitsunterbrüche entstehen.** Das sind einige Gründe weshalb — zusammen mit KenTile und KenRoyal — KenFlex zum populärsten Plastikbodenbelag der Welt wurde.



KENFLEX

Vinylasbest-Platten für schöne Bodenbeläge
in über 20 verschiedenen Farben!
Platten 23 x 23 cm, in 3,2, 2,5 und 1,6 mm Dicke

**KenFlex wird durch
jedes gute Fachgeschäft einwandfrei verlegt**

Generalvertretung und Engroslager

Hans Hassler & Co. AG. Aarau



Das führende Haus
für Linoleum- und Plastikbeläge

bauen -

dann



Raff- und Rollstoren solomatic

Aluminiumrolladen alu-color Holz- und Stahlblechrolladen



Kipp- und Schwenktore

Sonnenstoren/Stoffrouleaux

Roll- und Scherengitter

Jalousieladen



Verdunkelungsanlagen

Trennwände holoplast

Griesser AG

Aadorf
052 4 7112

Basel
061 34 63 63

Lausanne
021 26 18 40

St.Gallen
071 23 14 76

Bern
031 2 26 42

Luzern
041 2 72 42

Zürich
051 23 73 98

Genève
022 33 82 04

**mein programm
moderner möbel**

**kollektion teo jakob
mit modellen bekannter
in- und ausländischer
entwerfer**

**kollektion swiss design
für den export entworfen
von hans eichenberger swb
robert haussmann swb
und kurt thut swb**

**collection herman miller
die beste amerikanische
möbelserie der entwerfer
charles eames und
georges nelson**

prospekte auf anfrage



**teo jakob bern
gerechtigkeitsgasse 23
telefon 031 3 53 51**

**teo jakob genf
rue du rhône 69
telefon 022 35 39 75**



Bosshardt SWB

Koller-Fenster, konstruiert auf Grund langjähriger Erfahrung, sind in der heutigen Architektur dominierend. Koller-Fenster werden nach den individuellen Wünschen des Architekten projektiert und gebaut. Koller-Erfahrung im Fensterbau bürgt für solide, dauerhafte Konstruktion, absolute Fugendichtigkeit, schöne Formen und tadellose Beschläge. Koller-Fenster sind für alle Verglasungs-Systeme geeignet und maximal isoliert.
(Brüstungselemente $K=0,5-0,8$, Fenster $K=2$)

**Mit Licht bauen...
von den Fenstern lebt das
moderne Bauwerk
Metallbau Koller AG Basel**

KO

Das formschöne und verstellbare RWD-Schulmöbel



Der Jugend fällt das Stillsitzen schwer, RWD-Schulmöbel sorgen für gute Körperhaltung und freundliche Raumatmosphäre – zwei entscheidende Punkte für Gesundheit und ersprießliche Arbeit. RWD-Schulmöbel verwirklichen die neuesten Errungenschaften in funktioneller, ästhetischer und hygienischer Hinsicht. Die Verstellbarkeit in der Höhe gewährleistet die individuelle Anpassung an die Entwicklung des Körpers während der ganzen Schulzeit. Die hartvernickelten Gestelle und das für die Tischflächen verwendete grüne, rote und schwarze Preßholz oder unifarbige

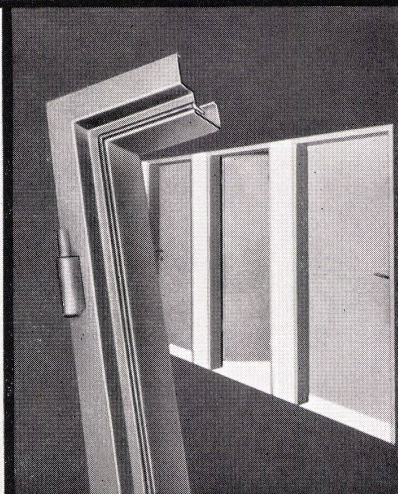
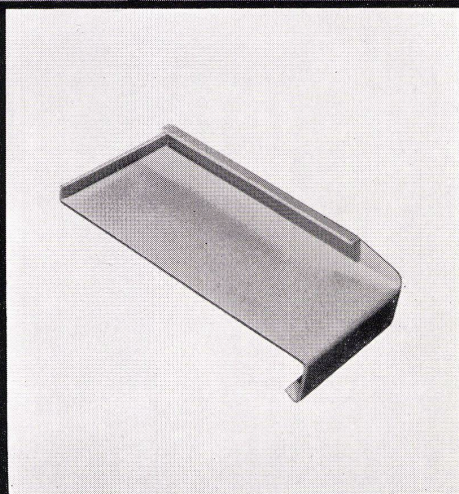
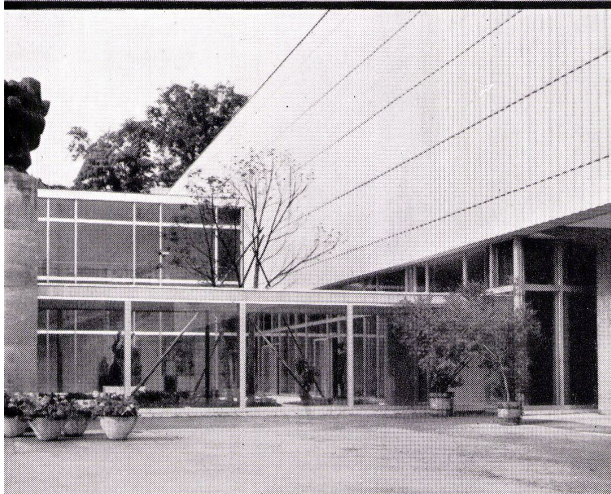
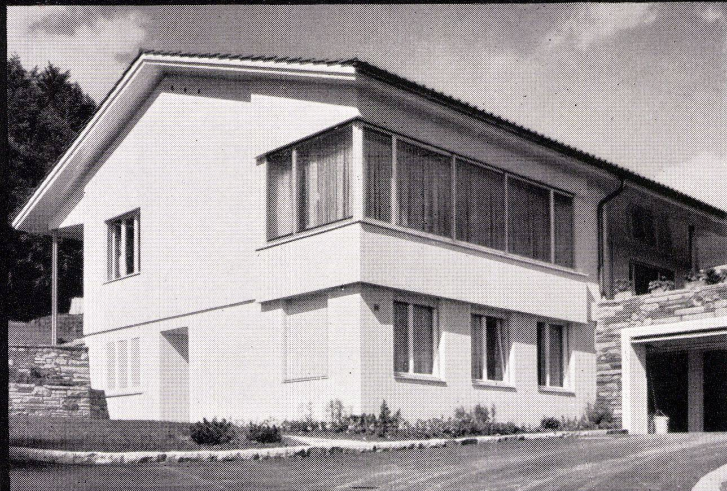
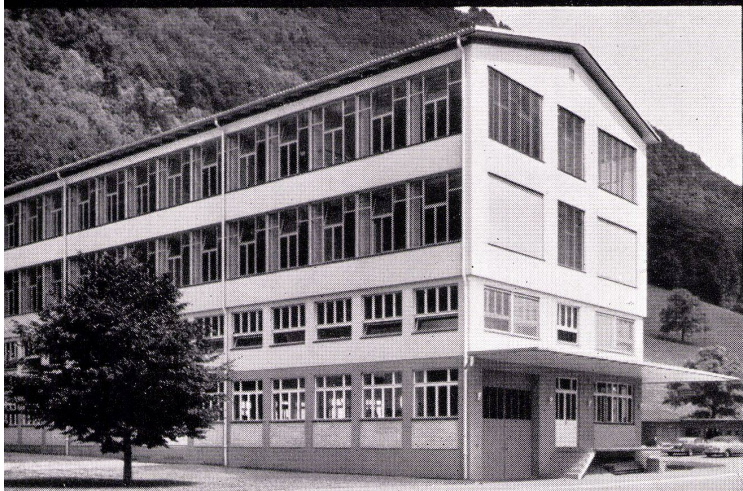
Formica sichern zugleich Dauerhaftigkeit und leichte Reinhaltung. RWD-Schulmöbel passen in alte und neue Schulhäuser. Darum erfreuen sie sich überall steigender Beliebtheit. Auf elektronisch gesteuerten Maschinen fabrizieren wir Schüler- und Lehrerpulte, Stühle und Hörsaalbestuhlungen. Das Resultat: fehlerfreie Serienanfertigung und günstige Preise.

Reppisch Werk AG Dietikon/ZH/Schweiz
Spezialfabrik für Schule und Technik



1

2

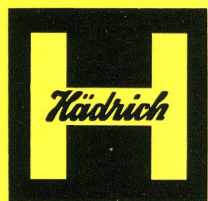


3

4

5

Entwurf: Fotoatelier Peter Trüb, Zürich



Jul. Hädrich & Co.

Eisen- und Metallbau
Profil-Preßwerk

Zürich 47, Freilagerstraße 29
Telefon 051/521252

1

Leichtmetallfassaden und -Fenster. Verwaltungsgebäude Pilatuswerke Stans. Ausgeführt in pat. vollisolierten ALSEC-Fensterprofilen.

2

Leichtmetallfenster für Wohnungsbauten. Einfamilienhaus Uitikon a. A.

3

Eingangspartien und -Fronten in HZ-Leichtmetallprofilen. Kunsthaus-Erweiterungsbau Zürich.

4

Fensterbänke in Stahl grundiert oder verzinkt und in Leichtmetall eloxiert für alle Bauten.

5

Tür- und Fensterzargen.

Verlangen Sie unsere entsprechenden Spezialprospekte.

Luxaflex

LAMELLEN FÜR STOREN

Vollkommene Flexibilität:

Biegsamkeit ist tatsächlich eine der wichtigsten Eigenschaften einer Storen-Lamelle. Das Luxaflex-Material besitzt diese Beschaffenheit in vollkommener Weise. Storen aus Luxaflex-Lamellen können daher beim Reinigen und Fensteröffnen beliebig verbogen werden, ja selbst ein Sturm kann ihnen nichts anhaben. Luxaflex-Lamellen schnellen stets in ihre ursprüngliche Lage zurück und behalten ihre Form.

Luxaflex-Lamellen werden nach einem Spezialverfahren hergestellt und einem besonderen thermischen Härtungsprozess unterworfen (Thermofort-Prozess), der nie erlassende Elastizität und unbeschränkte Haltbarkeit des Materials verbürgt.

Wetterfeste Lackierung:

Die Oberflächenhärte der Luxaflex-Lamellen ist so gross, dass beim Verformen, Schneiden und Konfektionieren sowie beim späteren Gebrauch keine Beschädigungen entstehen. Diese hohe Oberflächenhärte wurde durch Einbrennen erreicht. Luxaflex-Lamellen benötigen daher sozusagen keine Pflege und widerstehen der stärksten Beanspruchung.

Der Luxaflex-Berater gibt Ihnen gerne weiteren Aufschluss.

Luxaflex

Verkaufsförderungs-Büro
Postfach 234 Zürich 34



Luxaflex-Lamellen werden von bekannten Schweizer Storenfabriken verarbeitet.

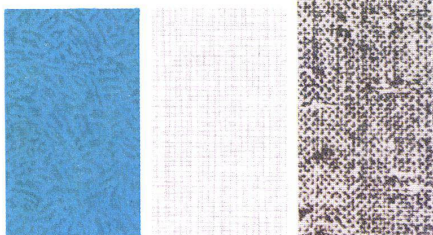


Hier regiert die Hausfrau

Auch sie braucht und verdient ein gutes Arbeitsklima. Man kann ihr keine größere Freude machen, als wenn man ihr z.B. die Küche, den Raum, in dem sie tagtäglich ein paar Stunden lang für die Familie arbeitet, farbig-fröhlich schmückt und ausrüstet. Kellco-Platten sind für die Küche denkbar praktisch, sie ertragen Wärme bis zu 150° C, sind rasch gereinigt und erleichtern die Arbeit wesentlich.

Kellco-Platten, ein Schweizer Qualitätsprodukt mit Fabrikgarantie.

Keller + Co. AG, Klingnau (Schweiz)
Telephon 056 51177



Mit Kellco-Kunststoff-Platten modern bauen

Wenn Sie einen Laden, ein Restaurant, eine Schalterhalle, ein Büro oder eine Küche neu einrichten, bitte prüfen Sie auf jeden Fall die in 70 verschiedenen Farbnuancen vorhandene, unentbehrliche, bewährte Kellco-Kunststoff-Platte. Sie ist makellos schön, solid im Gebrauch, widersteht Wärmeeinflüssen bis zu 150° C, und ist von allem was schmutzt und fettet, leicht zu reinigen.

Ein heller, freundlicher Alltag

Die fein nuancierten, lichteuchten und nach den Gesetzen der Farbenharmonie zusammengestellten Farbton-Varianten und -Dessins machen jeden Raum, der mit Kellco-Platten ausgerüstet ist, hell und freundlich, sie stimmen die Menschen darin froh. Für Architekten und Bauherren ist die Verwendung der bewährten Kellco-Platte eine Freude.

Schweizer Qualität mit der vollen Fabrikgarantie

Keller + Co. AG in Klingnau war die erste Fabrik, die auf jede von ihr fabrizierte Kunststoff-Platte volle Garantie gewährte, und diese Sicherheit auch heute bietet. Unser modernes Labor prüft, forscht und verbessert unablässig. Die bewährte Kellco Schweizer Qualität hält den Vergleich mit jedem ausländischen Erzeugnis aus. Darum ist Kellco gleichbedeutend mit Garantie und Sicherheit.

Unsere Dienstleistung

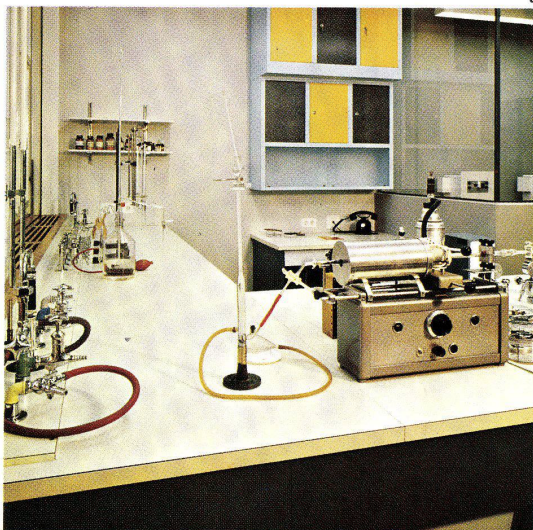
Die Firma Keller + Co. AG in Klingnau steht mit einer vieljährigen Fabrikationserfahrung, mit einem wissenschaftlich geführten Labor und mit dem fachlich gründlich geschulten Personal des Beratungsdienstes kostenlos zu Ihrer Verfügung.

Verlangen Sie von uns die kostenlose Zustellung von Prospekten sowie einer vollständigen Musterkollektion.

Bitte besuchen Sie auch unsere Ausstellung in der Baumusterzentrale Zürich, in den Baumesen Bern und Basel, sowie in Lausanne die Exposition permanente de la Construction.

Keller+Co. AG
Klingnau
Tel. 056 511 77

KELLCO



3

Vorderseite

Küche mit Abstellflächen und Fronten aus KELLCO, Ausführung: W. Bono & Co., Niedergösgen

Rückseite

1

Molkereiladen F. Schwegler, Sempach-Stadt. Architekt: Gustav Walder, Reiden. Ausführung: Alois Müller, Schreinerei, Sempach

2

Hotel Kreuz in Sachseln. Architekt: Oscar Furter, Sarnen. Ausführung: Ferdinand Hafner, Sarnen

3

Labor in einer chemischen Fabrik in Basel. Ausführung: S. Morath, Allschwil BL

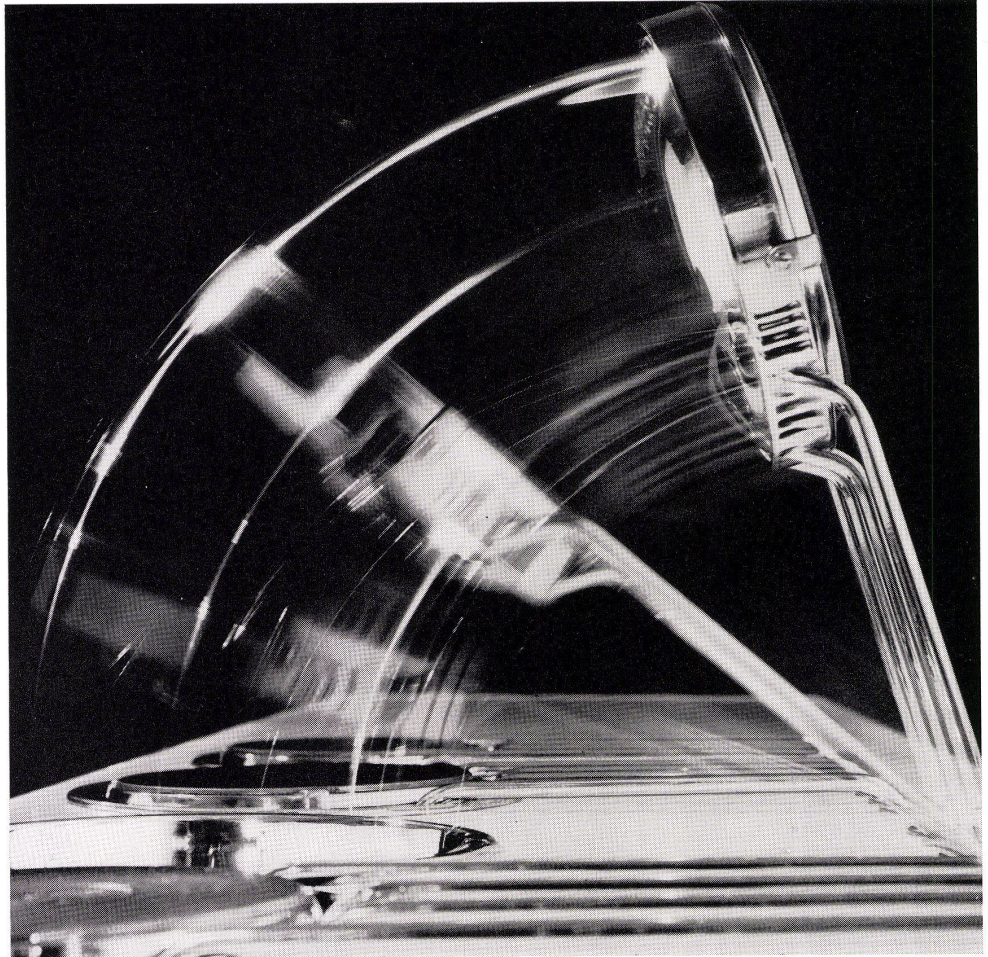
4

Schülerpulte im neuen Schulhaus Niederurnen. Ausführung: Palor AG., Niederurnen

4



Der Therma-Kochtisch



ein Tisch zum Rüsten: Zwei Schalen pro Platte liegen im Tisch, beim Zubereiten Rüstschalen, beim Kochen Auf- fangschalen, die eine herauszunehmen, die andere fest. Dazu gehören Deckel mit Lochrand und ein Rüstbrett zum Hacken und Schneiden.

ein Tisch zum Kochen: 2, 3 oder 4 aufklappbare Platten. Niedergeklappt liegen sie in einer Reihe vorn am Tisch, jede mit ihrem eigenen Abstellrost. Jede Platte ist eine Mega-Platte, das heisst: Hochleistung- schnelles Ankochen, feinstufiges Regulieren.

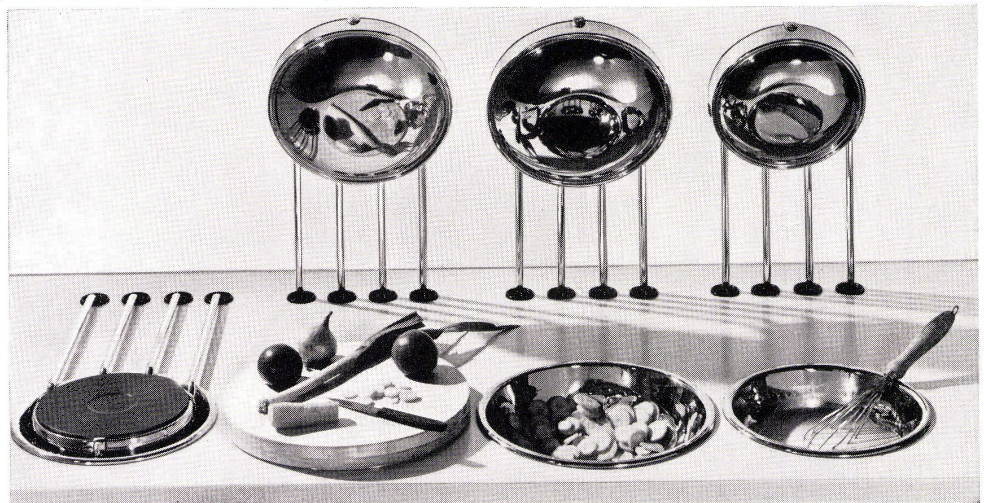
ein Tisch zum Abstellen: Die Platten aufklappen, die flachen Deckel auf die Schalen setzen: der Kochtisch wird zum grossflächigen Abstelltisch.

Der Kochtisch ist Rüsttisch, Kochherd und Abstelltisch in einem: eine bessere Platzausnüt- zung, ein besseres Ineinandergreifen der Küchenfunktionen, ein neuer Arbeitsrhythmus, ein leichteres Arbeiten.

Der Kochtisch ist mit farbigem Kunststoff belegt: eine saubere Küche, eine schönere Küche. Der Kochtisch ist eine Exklusivität der Therma AG Schwanden GL.

Prospekt Nr. 781 durch Therma AG Schwanden. Tel. (058) 714 41 Büros und Ausstellungen in Zürich, Basel, Bern, Lausanne, Genf

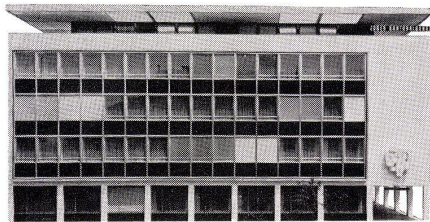
therma



man ruft Luwa-Ingenieure, wenn man besseres Klima will

Der moderne Mensch ist gegenüber Wetter- und Klimaeinwirkungen viel anfälliger. Deshalb ist überall dort, wo sich auf engem Raum viele Menschen aufhalten müssen, Klimatisierung unerlässlich.

Lufttechnische Pionierarbeit machte die Luwa zu einer der führenden Klimafirmen Europas. Die von ihr gebauten Anlagen erzeugen unbehindert von Raumbesetzung, Wetter und Jahreszeit dasjenige Klima, welches für Sie und Ihre Mitarbeiter, für Ihre Fabrikationsprozesse und Erzeugnisse das bestgeeignete ist. Verlangen Sie Unterlagen.



Zum Klimatisieren von Büro- und Verwaltungsbauten, Banken, u. ä. dient das Jettair®-System. Jettair ist eine vollautomatische Hochdruck-Klimaanlage, heizt im Winter, kühlt im Sommer, ventiliert, befeuchtet oder entfeuchtet die Luft und ist individuell regelbar. Das Bild zeigt die Jettair-klimatisierte Kantonalbank von Zug.

Luwa

Zürich
Frankfurt am Main
Paris
Barcelona
São Paulo
Charlotte USA

Jettair®

Luwa AG Zürich 9/47

Anemonenstr. 40 Zürich 47
Telephon: (051) 52 13 00



Plastofloor Dätwyler

Der erste Plastic-
Bodenbelag
mit wärme-
und schall-
isolierender
Kork-
unterschicht.
In 21 schönen Farben

Ein Produkt
der Dätwyler AG.,
Schweizerische
Draht-, Kabel-
und Gummiwerke
Altdorf-Uri

Dätwyler

... arbeite
und
genieße!



Eine „markante“ Marke!

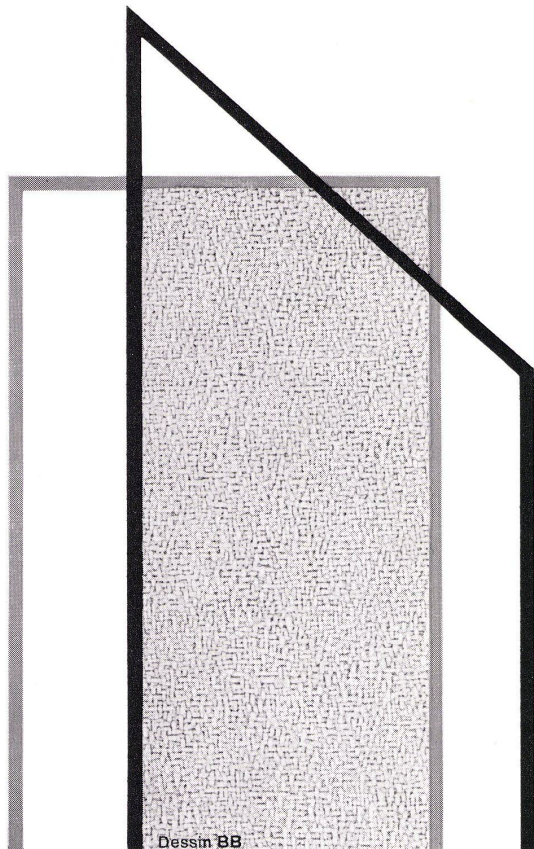
*Beinahe alle Erzeugnisse tragen zwar eine
Markenbezeichnung, doch die Zahl der echten
Marken ist verhältnismässig klein.
Markant bedeutet hervorstechend!
Vom echten SCHLICHTE kann man das mit
Fug und Recht behaupten.
SCHLICHTE ist einzigartig im Geschmack
und in seiner Reinheit.*

Schlichte

die älteste Steinhäger-Marke

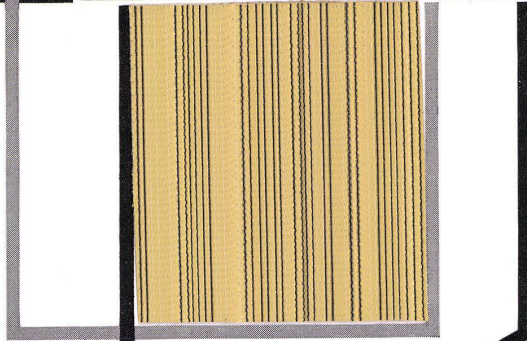
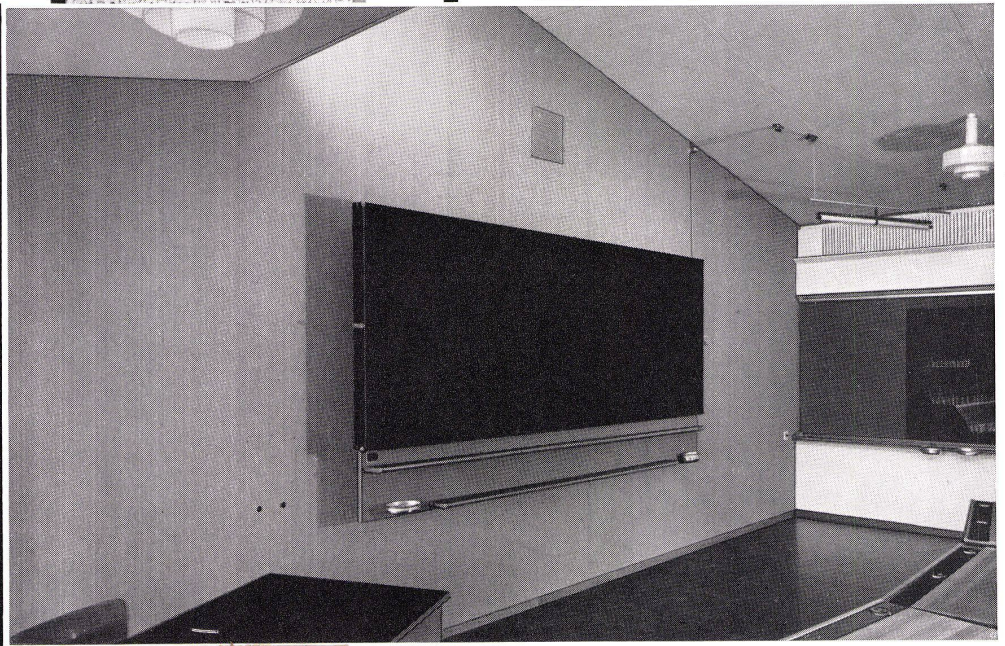
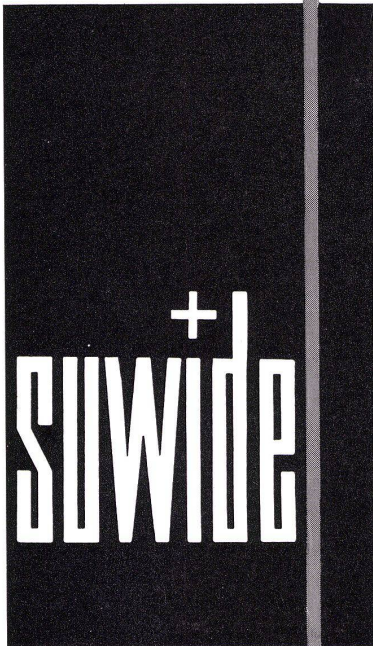
Trinke ihn mäßig — aber regelmäßig!

F. SIEGENTHALER A. G. LAUSANNE-PRILLY



Wand- bekleidung aus Kunststoff

Schulhaus Städtli, Cham
Projekt und Bauleitung W. H. Schaad, Architekt SIA, Luzern



SUWIDE, auf PVC-Basis, die ideale Wandbekleidung für Schulhäuser, Spitäler, Sanatorien etc. findet allgemein dort Verwendung, wo bei grösster Strapazierfähigkeit auf ein wohnliches Aussehen besonderen Wert gelegt wird. SUWIDE ist mit Seifenlauge abwaschbar, vollständig kratz- und stossfest, leicht aufzuziehen und auch preislich ausserordentlich konkurrenzfähig. Gerne senden wir Ihnen ausführliche Kollektionen.

Gebr. Winter & Co., Basel

Abtlg. Kunststoffe Nauenstr. 65 Tel. (061) 34 99 44



Heimtextilien
aus
ACRILAN®
bieten mehr...

Ihnen und dem Bauherrn. Bei Innenausstattungen wie Teppichen, Couchüberwürfen, Schlafdecken, Möbelstoffen usw. legen Sie beide ja nicht nur grössten Wert auf tadelloses, schönes Aussehen, sondern messen der Dauerhaftigkeit und dem Praktischen eine mindestens ebenso grosse Bedeutung zu. Deshalb sind hier Heimtextilien aus ACRILAN, der modernen Acrylfaser von Chemstrand, ganz besonders angezeigt, denn Gewebe aus 100% Acrilan sind äusserst strapazierfähig. Couch-

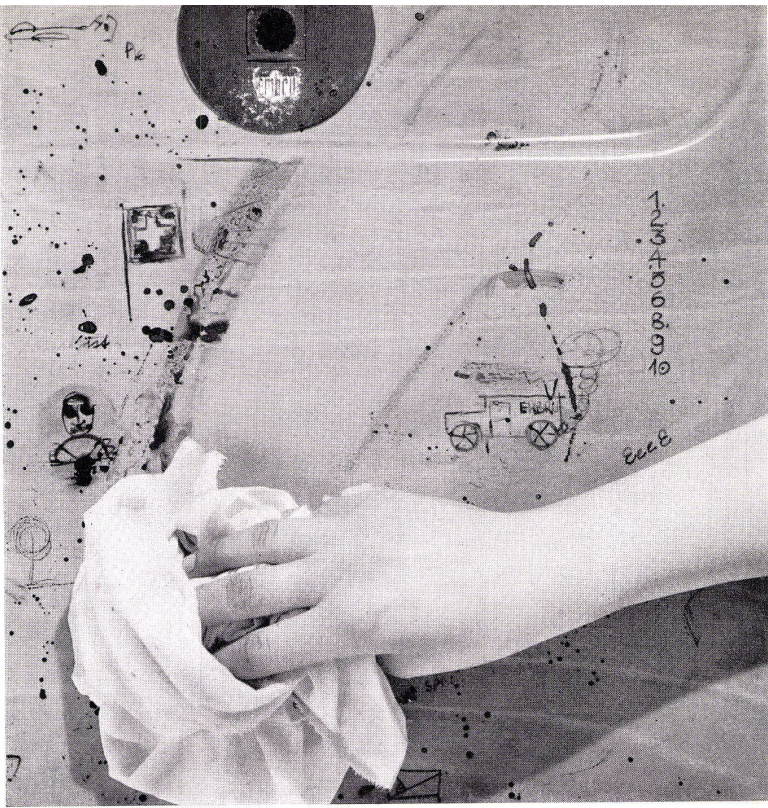
überwürfe und Schlafdecken sind luxuriös in der Ausstattung und lassen sich gemäss Waschvorschriften selbst in Automaten mühelos waschen.

Teppiche aus Acrilan sind schmutz- und feuchtigkeitsabstossend, leicht zu reinigen und strapazierfähig. Wenn gewöhnliche Teppiche schon längst flach gedrückt sind, steht der Flor des Acrilan-Teppichs noch immer hoch. Achten Sie deshalb bei der Wahl von Heimtextilien auf das rote «A»: das Markenzeichen für Acrilan.

ACRILAN

® eg. Warenzeichen

CHEMSTRAND INTERNATIONAL —
Chemstrand Generalvertreter für die Schweiz:
Schulthess & Sohn, Schanzeneggstrasse 1, Zürich 2



embru

**neue
Schulmöbeltypen
für neuzeitliche
Bildungsstätten**

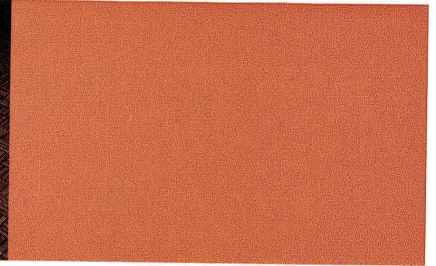
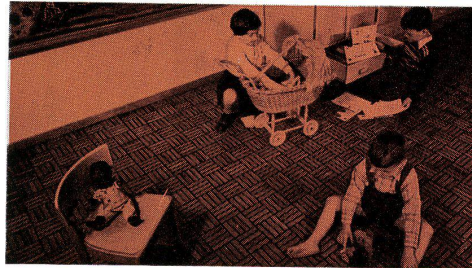
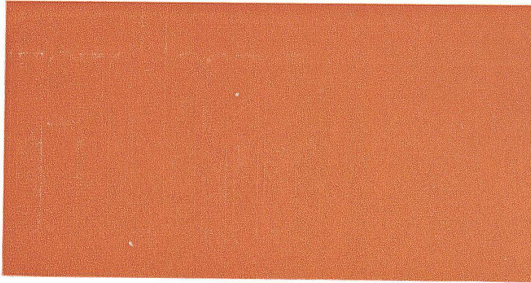
- ▶ ... leichtes Reinigen
- ▶ ... Tintenflecken haften nicht
- ▶ ... Lackieren nie nötig
- ▶ ... immer saubere Klassenzimmer



Ausführliche Dokumentation
durch die

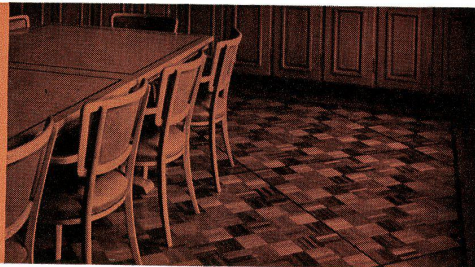
Embru-Werke Rütli ZH

Telefon 055/4 48 44



1 200 000 m²

1,2 Millionen Quadratmeter Parkett wurden 1958 in der Schweiz verlegt

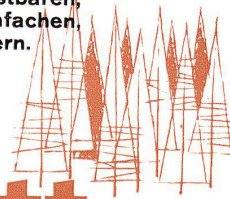


So sehr sich der Stil der modernen Architektur im Laufe der Jahrzehnte gewandelt hat — Holz als Bauelement hat insbesondere beim Bodenbelag seine Stellung behauptet und in den vergangenen Jahren sogar noch gefestigt. Ist es nicht bemerkenswert, dass 1958 in der Schweiz mehr als 1,2 Millionen Quadratmeter Holzböden verlegt wurden, wovon ein nicht geringer Teil auch in Geschäfts- und Fabrikbauten? Parkett ist nicht nur ein Element der behaglichen Wohnkultur, es bietet auch anerkanntermassen Schutz gegen Rheuma und andere Erkältungskrankheiten. Eine Tatsache, die von zahlreichen Arbeitgebern beim Neubau von Fabriken und Geschäftshäusern berücksichtigt wird. Schliesslich bilden aber auch Reinigung und Pflege des Parketts bei den heutigen Fabrikations- und Verlegemethoden keine Probleme mehr. Auf die Dauer ist Parkett erwiesenermassen ein sehr preisgünstiger und wertbeständiger Bodenbelag.

Parkett vereinigt eine Vielzahl wertvoller Eigenschaften: Seine natürliche Schönheit und Vielgestaltigkeit eröffnen ihm ein weites Anwendungsgebiet — Seine Wärme und Isolationsfähigkeit machen es gerade in modernen Betonbauten unentbehrlich — Die Dauerhaftigkeit ist belegt durch Beispiele gut erhaltener Parkettböden alter Bauten — Parkett ist aber auch ein wirtschaftlicher Bodenbelag — Sehr geschätzt ist seine einfache Reinigung und leichte Pflege — Seine breite Preisbasis ermöglicht das Verlegen von kostbaren, exklusiven wie auch von sehr einfachen, preisgünstigen Qualitäten und Mustern.

**Besser
und schöner
bauen mit**

Parkett



Das neue Büchergestell, frei in den Raum, frei an die Wand zu stellen

Ein Gestell, zwischen Boden und Decke einzuspannen, frei im Raum oder an der Wand aufzustellen: das war 1950 die Konzeption eines neuartigen Möbeltyps, eines Wohnbedarf-Typs. Erfahrungen, seit 1950 gewonnen, führten zur Entwicklung eines neuen Spanngestells.

Typisch für das neue Büchergestell ist die schwebende Wirkung, die klare Gliederung durch eine schmale, schwarze Metallstütze. Mit starken Federn wird diese Stütze standsicher zwischen Boden und Decke geklemmt. Beliebig gross ist das Gestell zu kombinieren. Verstellbar sind die Table, fest gefasst, nicht nur aufgelegt. Frei lassen sich Schrankteile einsetzen. Frei disponieren Sie den Standort der grossen Aufklapp-Tischplatte. Als freistehendes Gestell ist es beidseitig benützbar, leicht auseinanderzunehmen, leicht neu aufzubauen, einer neuen Raumhöhe anzupassen und zu ergänzen.

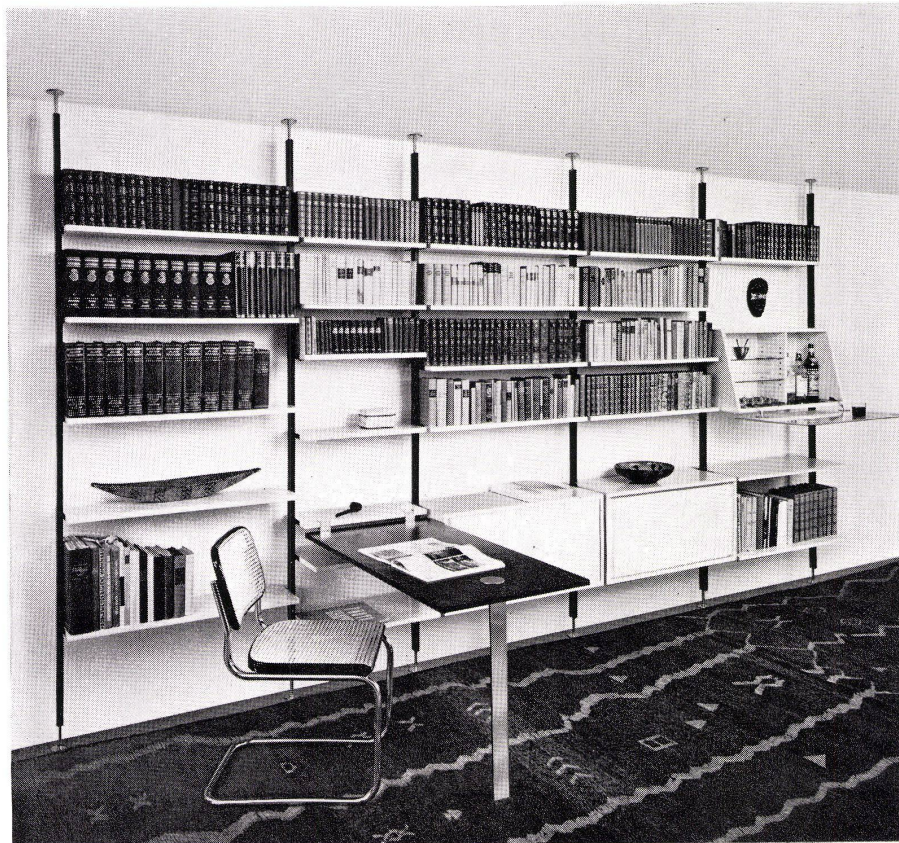
Mod. 1410 Büchergestell Entwurf Ulrich Wieser SWB Zürich.

Wohnbedarf AG Zürich Talstrasse 11 Telefon (051) 25 82 06

Wohnbedarf Basel Aeschenvorstadt 43 Tel. (061) 24 02 85



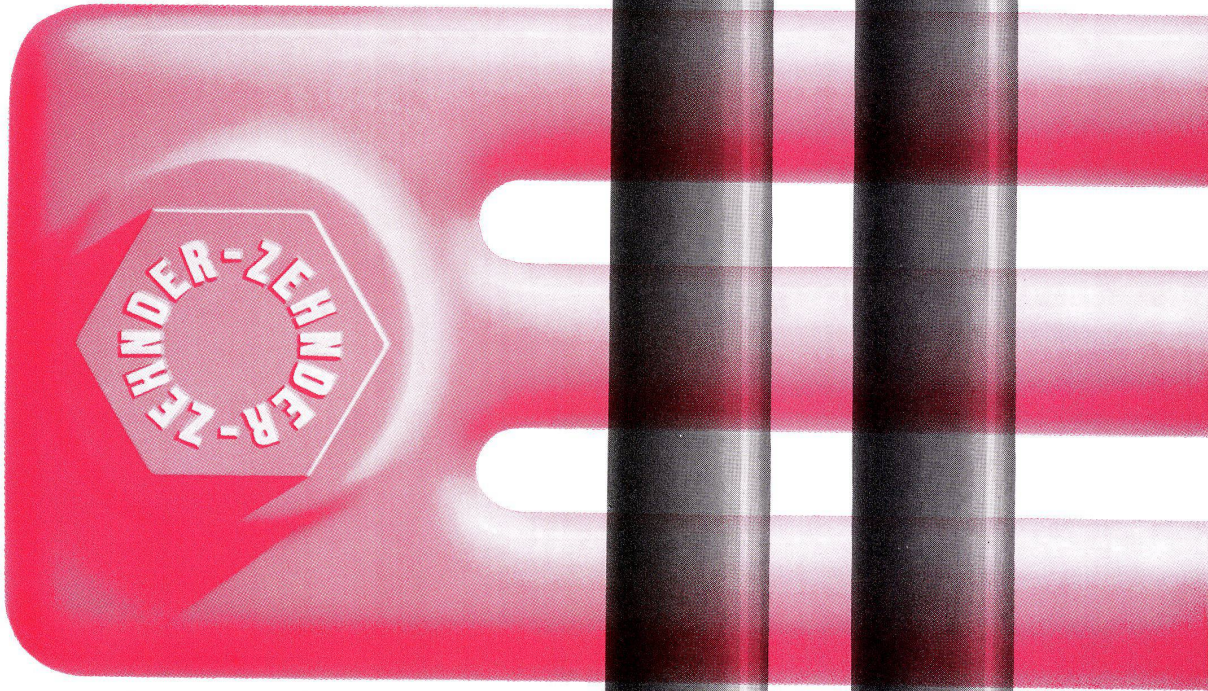
wohnbefar



ZEHNDER

Stahlrohr-Radiatoren seit 1930

Lieferbar
in beliebigen Bauhöhen
von 30 cm - 7 m
in Bautiefen von
62, 100, 136, 173, 210 mm



Gebrüder Zehnder AG
Radiatorenfabrik
Gränichen bei Aarau

Musterschutz im Ausland

Wieviele Stunden arbeiten Sie an einer Serien-Küche?

Nehmen Sie an, Sie arbeiten an einem Projekt für ein Mehrfamilienhaus, oder für eine ganze Überbauung. Eine Fülle von Problemen ist zu studieren. Ein sehr wichtiges ist sicher das Problem der Serien-Küche. Wieviele Stunden brauchen Sie – oder Ihre Mitarbeiter – für diese Lösung? Und was kostet das?

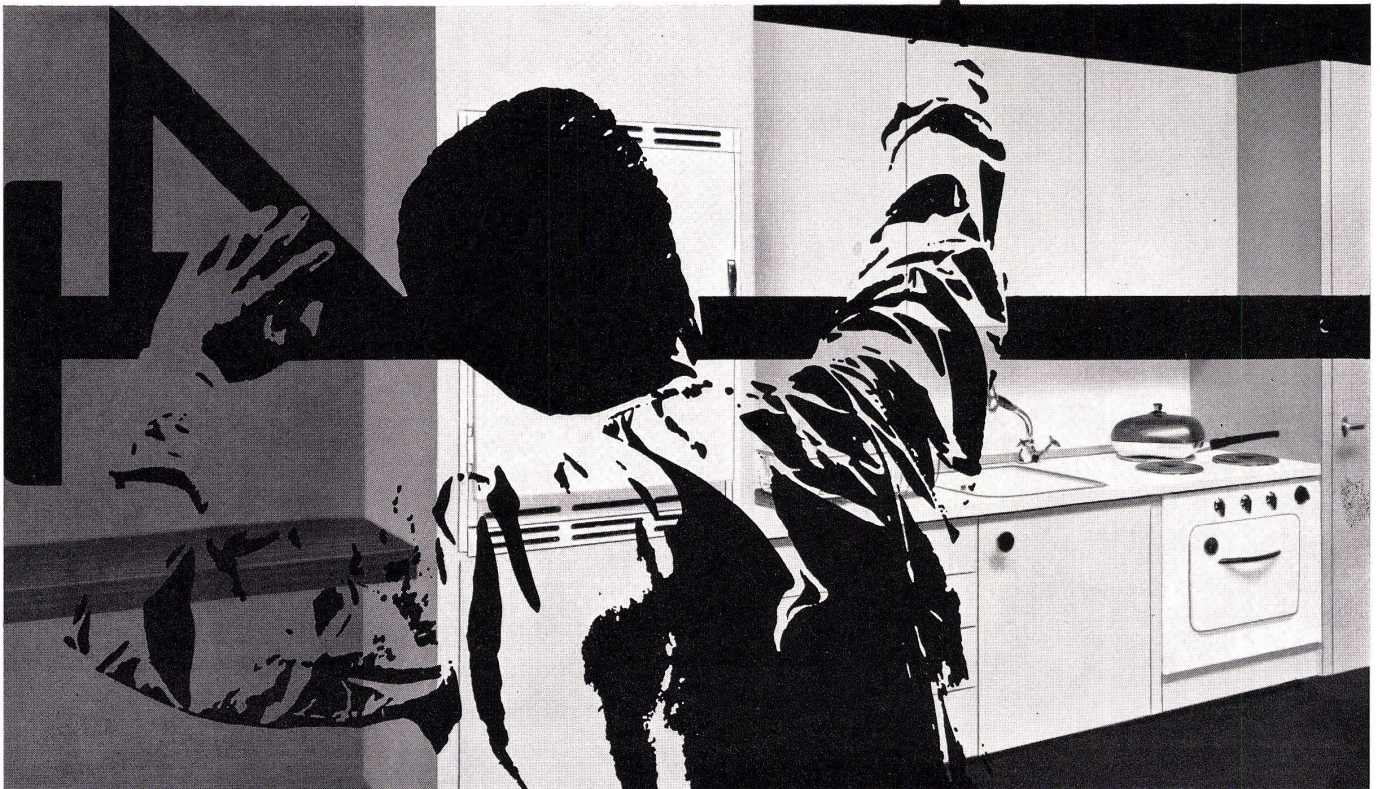
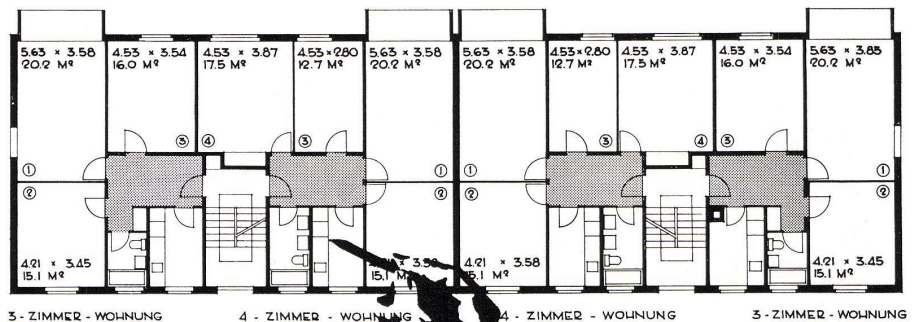
Fast alle dieser teuren Arbeitsstunden könnten Sie sich ersparen. Wenn Sie einen der Küchen-Spezialisten der Novelectric beziehen.

Das sind Fachleute, die sich jahraus, jahrein mit nichts anderem befassen, als mit der Projektierung und Ausführung moderner Küchen. Diese Materie haben sie gründlich studiert. Sie verfügen über eine umfangreiche Dokumentation: ausgeführte Projekte in USA und in der Schweiz. Sie haben die modernsten Haushaltapparate und Baumaterialien in der Praxis geprüft. Ihre Erfahrung ist immens. Und sie steht ganz zu Ihren Diensten – ohne irgendwelche Mehrkosten. Das gilt für die Projektierung – und das

gilt auch für die Ausführung der genehmigten Pläne.

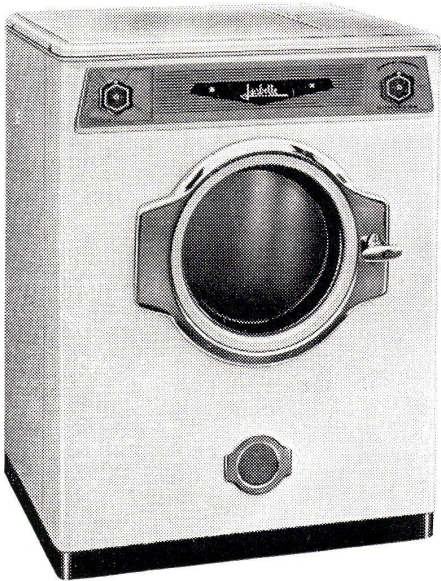
Bitte stellen Sie unsere Küchen-Spezialisten auf die Probe. Erklären Sie ihnen Ihr Problem – und überlassen Sie es ihnen, die geeignete Lösung zu studieren. Damit ersparen Sie sich viel Zeit und auch Geld.

Novelectric AG Zürich, Claridenstr. 25
Zürich 2, Tel. 051/25 58 90. Verlangen Sie unseren ausführlichen Küchenprospekt.



Isabelle

VA 6



Das Schicksal Ihrer Wäsche ...

Wünschen Sie Ihrer hauchzarten und kostbaren Feinwäsche das gleiche Schicksal in der Waschmaschine wie etwa den Überkleidern, Gartenschürzen und Kinderspielhosen?

Wählen Sie

Isabelle VA 6, die Waschmaschine mit 2 Gängen

1. Gang: der kräftige Rhythmus für Ihre Bunt- und Kochwäsche. Letzte Schmutzpartikelchen werden gelöst und fortgespült.

2. Gang: Schongang; behutsame, sanfte Bewegungen. Die zarten Gewebe werden leicht durch die Lauge gewirbelt, doch vollständig durchflutet. Langsamere Drehungen — längere Pausen. Der Schaumberg synthetischer Waschmittel legt sich. Die Temperatur wird automatisch geregelt.

Schmutz- und Seifenrückstände werden bei andern Maschinen nicht immer ausgewaschen, besonders dann, wenn das Spülwasser durch das Waschgut hindurch ablaufen muß.

Wählen Sie

Isabelle VA 6, die Waschmaschine mit Intensivspülung

Ein Vollbad für Ihre Wäsche! Das Waschgut quillt im Wasser, so, als ob Sie es von Hand spülten. Das schmutzige Wasser fließt durch den Überlauf ab. Bestimmt bleiben keine Schmutz- und Seifenrückstände im Gewebe zurück.

Isabelle VA 6 ist die richtige Pflege Ihrer auserlesenen Wäsche, eine Wohltat für zarte Gewebe. Zwei Waschmaschinen in einer und ein Spülbecken!

Isabelle VA 6 ist ein schweizerisches Qualitätsprodukt der Conwerk Reinach BL. Einjährige Fabrikgarantie. Tadelloser Service in der ganzen Schweiz.

Verlangen Sie heute noch mit diesem Coupon eine ausführliche Dokumentation und Vorführung.

Coupon Senden Sie bitte Prospekt Nr. 49 an:

Coupon einsenden an:

Conwerk AG, Reinach BL



Die Farbe bringt den ästhetischen Wert eines Gebäudes hervorragend zur Geltung.

Colorbel ist ein **Univerbel**-Dickglas, welches durch eine unter Hitze aufgetragene farbige Emailschiicht undurchsichtig gemacht wird.

Die unveränderliche Emailschiicht ist mit dem Glas verschmolzen, welches den Farben Tiefe und Leben verleiht.

14 Standardfarben. Weitere Wunschfarben ab min. 200 m².

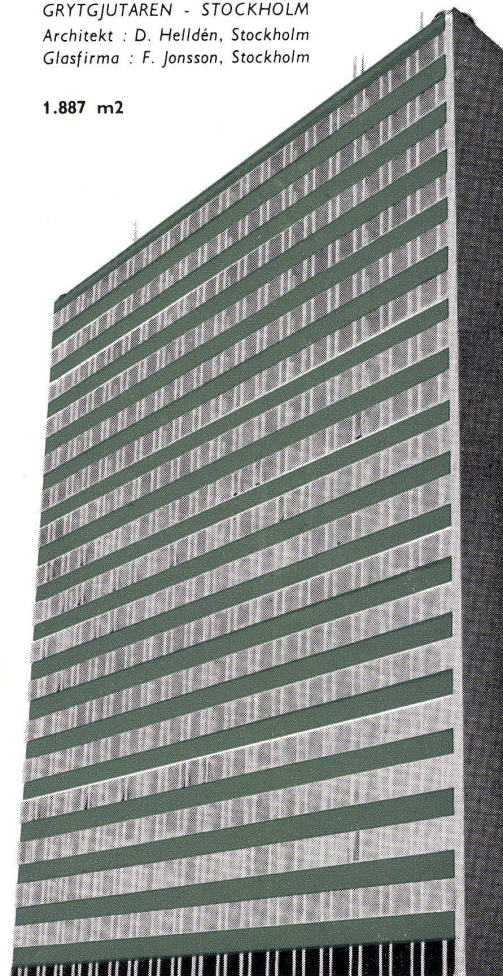
Hohe Widerstandsfähigkeit gegen thermische und mechanische Beanspruchungen.

Leichter und billiger Unterhalt.

... Dank diesen Vorteilen ist das Emailierglas **Colorbel** das ideale Brüstungsmaterial für Vorhangwand-Konstruktionen.

GRYTGJUTAREN - STOCKHOLM
Architekt : D. Helldén, Stockholm
Glasfirma : F. Jonsson, Stockholm

1.887 m²



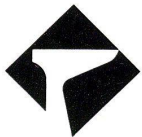
ist ein

Univerbel

Produkt

UNION DES VERRERIES MÉCANIQUES BELGES S. A.
29, QUAI DE BRABANT - CHARLEROI - BELGIEN

Generalvertreter : O. CHARDONNENS, Postfach 115, Zürich 27 - Telefon : 051 - 25.50.46



Was sich jede Hausfrau erträumt, wird durch die idealen Küchenmöbel der **Manifattura Ceramica Pozzi** Wirklichkeit. Im unübertroffenen « **Ferrosmalto** »-Verfahren hergestellt, bieten sie jenes besondere Etwas, das Ihre Küche zum vielbewunderten Bijou macht.

« **Georgia** » und « **Florida** » heissen die beiden beliebtesten Möbel-Serien. Ihr grösster Vorteil liegt in den unbeschränkten Kombinationsmöglichkeiten der einzelnen Elemente, die den verschiedenartigsten räumlichen Gegebenheiten Rechnung tragen.

Das « **Ferrosmalto** »-Verfahren der **Manifattura Ceramica Pozzi** findet in einem sehr reichhaltigen Fabrikationsprogramm kombinierbarer Küchenmöbel Anwendung. Jedes Element vereint geschmackvolle Formgebung und funktionelle Gestaltung mit erstaunlicher Unverwüstlichkeit. Auserlesene Materialien, auf's sorgfältigste verarbeitet, sind das Geheimnis der überlegenen Qualität.

Keramik-Ausgüsse in « **Fire Clay** » einer Exklusivität der **Manifattura Ceramica Pozzi**

- Arbeitsflächen aus buntem Formica
- Verwendung von absolut rostfreien, elektrolitisch verzinkten Blechen
- Widerstandsfähige, lichtechte und stossunempfindliche Lacke
- Doppelfeder-Scharniere aus cadmiertem Stahl
- Sorgfältiger Finish in allen Einzelheiten

manifattura ceramica
pozzi

Generalvertretung für die Schweiz : ELTRAG AG Zürich 8 Mainaustrasse 30 ☎ 051/34 81 61



Die Lichtprobe

Von Januar bis Dezember werden auf 1800 m ü. M. die Stamoid-Proben dem ultravioletten Berglicht ausgesetzt. Die positiven Ergebnisse unserer Versuche ermutigen, die schönen Stamoid-Farben überall einzusetzen – selbst dort, wo manches andere Material verblässen müsste. Auskunft und Kollektionen: Stamm & Co., Eglisau

Polster-Stamoid

Wand- und Türenverkleidung Stamoid

Vorhang-Stamoid

Polster-Stamoid auf starker Gewebegrundlage, homogen oder atmend (feinst perforiert). Abwaschbar, wetterfest, knick- und bruchfest, licht- und farbecht, leicht zu verarbeiten.

Wand- und Türenverkleidungs-Stamoid: mit allen guten Eigenschaften von Polster-Stamoid. Neue Effekte bei der Gestaltung von Wänden, Türen, Schränken, Liftkabinen. Garantiert abwaschbar, widerstandsfähig gegen mechanische Beanspruchung.

Durchscheinendes Vorhang-Stamoid von chintzartigem Griff. Lichtdurchlässig, aber nicht durchsichtig. Wasserabweisend! Sehr schöne Lichteffekte im Wohnraum, besonders geeignet für Duschen und Waschnischen.

Auskunft und Kollektionen:
Stamm & Co., Eglisau / Schweiz
Telefon 051 / 96 32 22