

Objektyp: **Advertising**

Zeitschrift: **Bauen + Wohnen = Construction + habitation = Building + home : internationale Zeitschrift**

Band (Jahr): **13 (1959)**

Heft 5: **Industriebau = Bâtiments industriels = Industrial buildings**

PDF erstellt am: **19.09.2024**

Nutzungsbedingungen

Die ETH-Bibliothek ist Anbieterin der digitalisierten Zeitschriften. Sie besitzt keine Urheberrechte an den Inhalten der Zeitschriften. Die Rechte liegen in der Regel bei den Herausgebern.

Die auf der Plattform e-periodica veröffentlichten Dokumente stehen für nicht-kommerzielle Zwecke in Lehre und Forschung sowie für die private Nutzung frei zur Verfügung. Einzelne Dateien oder Ausdrucke aus diesem Angebot können zusammen mit diesen Nutzungsbedingungen und den korrekten Herkunftsbezeichnungen weitergegeben werden.

Das Veröffentlichen von Bildern in Print- und Online-Publikationen ist nur mit vorheriger Genehmigung der Rechteinhaber erlaubt. Die systematische Speicherung von Teilen des elektronischen Angebots auf anderen Servern bedarf ebenfalls des schriftlichen Einverständnisses der Rechteinhaber.

Haftungsausschluss

Alle Angaben erfolgen ohne Gewähr für Vollständigkeit oder Richtigkeit. Es wird keine Haftung übernommen für Schäden durch die Verwendung von Informationen aus diesem Online-Angebot oder durch das Fehlen von Informationen. Dies gilt auch für Inhalte Dritter, die über dieses Angebot zugänglich sind.

modern

modern leben
modern bauen

mit Metall
mit Glas
mit Koller

Koller
Metallfassaden
mobile Wände
Lamellenstoren

modern

bauen

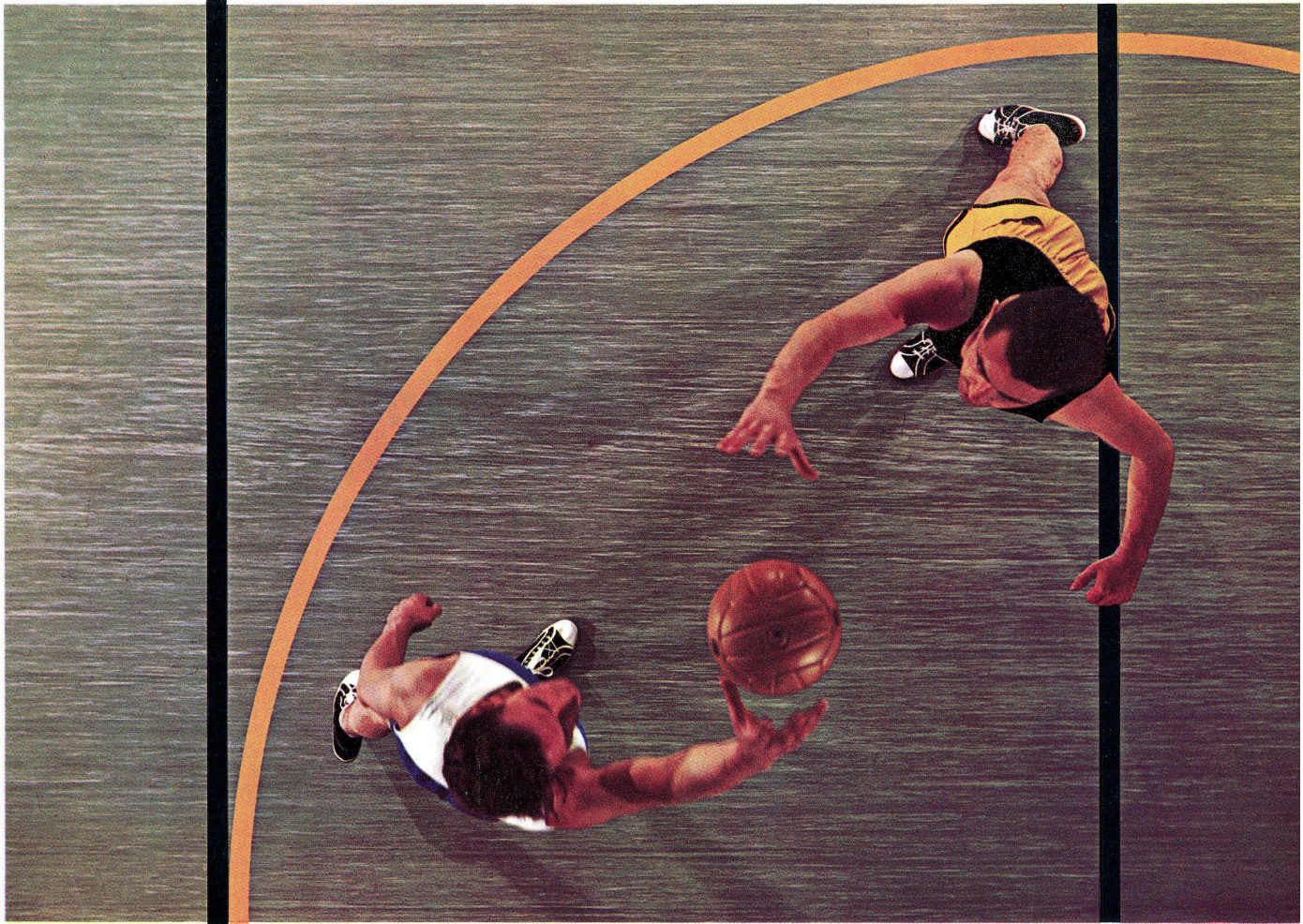
mit

Metallbau

Koller

Koller

**Holeestrasse 89
Basel
061 382977**



Plastofloor «Dätwyler»,
der erste Plastic-Bodenbelag mit wärme-
und schallisolierender Korkunterschicht

Plastofloor «Dätwyler»,
heute in der Schweiz für Turnhallen der
meistverkaufte Plastic-Bodenbelag

Plastofloor «Dätwyler», der ideale Plastic-
Bodenbelag für Mehrzweck-Turnhallen

Plastofloor «Dätwyler» für Turnhallen
vom ETV besonders empfohlen

Plastofloor
Dätwyler

Turnhalle-Qualität

Dätwyler A.G., Schweizerische Draht-,
Kabel- und Gummiwerke, Altdorf-Uri

Plastofloor «Dätwyler» T-Qualität der Turnhallebelag der Zukunft

- gleitsicher und trittschalldämmend
- angenehm elastisch und fusswarm
- fugenlos verlegbar
- wirtschaftlich im Unterhalt
- strapazierfähig
- preisgünstig

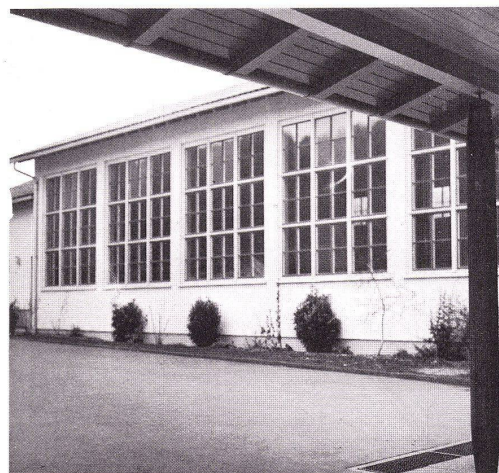
Der Spezialbelag Plastofloor «Dätwyler» T-Qualität erfüllt sowohl in qualitativer wie auch in preislicher Hinsicht sämtliche Anforderungen, die an einen modernen Bodenbelag für Turnhallen gestellt werden.

Besonders auch in Mehrweckturnhallen, wo Vereinsanlässe, Versammlungen usw. stattfinden, befriedigt dieser Bodenbelag in hohem Masse, da Plastofloor «Dätwyler» ohne Bedenken auch mit Strassenschuhen begangen werden darf und kein kostspieliges Versiegeln oder Abdecken erfordert.

Plastofloor «Dätwyler» T-Qualität ist lieferbar in flexiblen Bahnen von 150 cm Breite und bis 30 m Länge. Dessin 5743 grün. Gesamtdicke 3,0 oder 3,5 mm. Unterschicht aus isolierender Korkmischung.

Verkauf und Verlegung durch den Fachhandel. Bezugsquellen nachweis durch uns. Garantie nach Bestimmungen SIA.

Plastofloor «Dätwyler», ein Produkt der Dätwyler A.G., Schweizerische Draht-, Kabel- und Gummiwerke, Altdorf-Uri, Tel. (044) 21313.



Auch hier liegt
Plastofloor «Dätwyler» T-Qualität:
Mehrweckturnhalle Dussnang / TG;
Architekt: Adolf Ilg, Kreuzlingen.

Plastofloor «Dätwyler»
wird auch Sie begeistern.

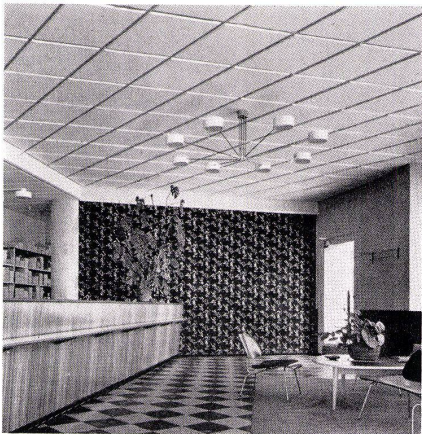


In einem Altbau an der Ecke Kasernenstrasse/Zeughausstrasse in Zürich eröffnete die Büchergilde Gutenberg vor einiger Zeit ihre neue Bücherstube. Sie präsentiert sich als modernes, gepflegtes Ladengeschäft, in dem heute viele Gildemitglieder ein- und ausgehen und sich jeder Bücherfreund wohlfühlt. Den vorgängigen Umbau besorgte ein junger, aufgeschlossener Architekt, der als Material zur Ausgestaltung der Decke die bewährten Pavatex Holzfaserplatten wählte.

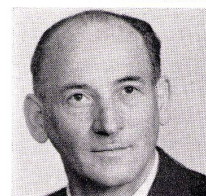
Über dem Verkaufsraum wurden rautenförmig zugeschnittene Pavatex Isolierplatten verlegt, deren stahlblau gestrichene Fasern dekorativ wirken. Quadratische, abwechslungsweise längs- und quergerichtete, gerillte Akustikplatten schirmen den etwas niedrigeren Lese-raum gegen Lärm ab.

So entstand eine in ästhetischer und technischer Hinsicht überzeugende Decke, die zudem die elektrischen Zuleitungen zu den vielen Deckenlampen verkleidet.

Sie beweist aufs neue, welche neuzeitliche und zweckmässige Lösungen Pavatex Holzfaserplatten im Innenausbau ermöglichen.



Geschäftsführer Herr E. Huber sagt: Die Pavatex Decke fügt sich harmonisch in den übrigen Ausbau unserer Bücherstube. Sie verleiht dem Raum ein helles, freundliches Gesicht und schafft eine ruhige, wohlthuende Atmosphäre. Und so hören wir denn auch immer wieder Komplimente über die wohlgelungene Ausführung.



Die Bücherstube

7

pavatex

nur Original-Pavatex bietet alle Pavatex-Vorteile

Pavatex AG

Jenatschstrasse 4, Zürich 2/27
Telephon 051 / 23 76 76



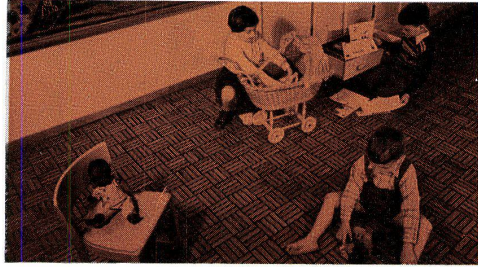
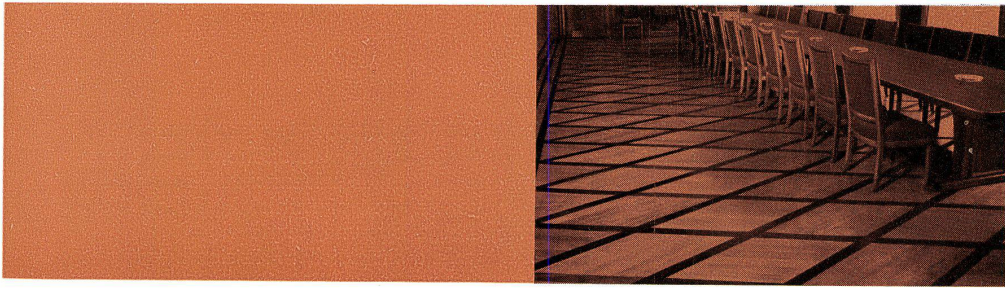
ZEHNDER

Stahlrohr-Radiatoren seit 1930 • In beliebigen Bauhöhen von 30 cm bis 7 m und in 5 Bautiefen lieferbar

Musterschutz im Ausland



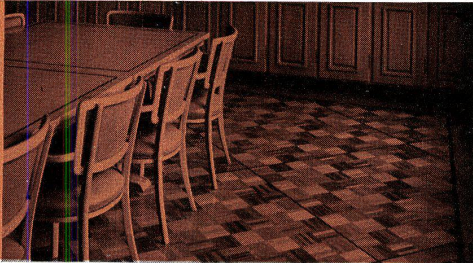
Gebrüder Zehnder Radiatorenfabrik Gränichen bei Aarau



1,2 Millionen Quadratmeter

1,2 Millionen Quadratmeter Parkett wurden 1958 in der Schweiz verlegt

So sehr sich der Stil der modernen Architektur im Laufe der Jahrzehnte gewandelt hat — Holz als Bauelement hat insbesondere beim Bodenbelag seine Stellung behauptet und in den vergangenen Jahren sogar noch gefestigt. Ist es nicht bemerkenswert, dass 1958 in der Schweiz mehr als 1,2 Millionen Quadratmeter Holzböden verlegt wurden, wovon ein nicht geringer Teil auch in Geschäfts- und Fabrikbauten? Parkett ist nicht nur ein Element der behaglichen Wohnkultur, es bietet auch anerkanntermassen Schutz gegen Rheuma und andere Erkältungskrankheiten. Eine Tatsache, die von zahlreichen Arbeitgebern beim Neubau von Fabriken und Geschäftshäusern berücksichtigt wird. Schliesslich bilden aber auch Reinigung und Pflege des Parketts bei den heutigen Fabrikations- und Verlegemethoden keine Probleme mehr. Auf die Dauer ist Parkett erwiesenermassen ein sehr preisgünstiger und wertbeständiger Bodenbelag.

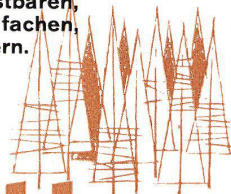


Parkett vereinigt eine Vielzahl wertvoller Eigenschaften: Seine natürliche Schönheit und Vielgestaltigkeit eröffnen ihm ein weites Anwendungsgebiet — Seine Wärme und Isolationsfähigkeit machen es gerade in modernen Betonbauten unentbehrlich — Die Dauerhaftigkeit ist belegt durch Beispiele gut erhaltener Parkettböden alter Bauten — Parkett ist aber auch ein wirtschaftlicher Bodenbelag — Sehr geschätzt ist seine einfache Reinigung und leichte Pflege — Seine breite Preisbasis ermöglicht das Verlegen von kostbaren, exklusiven wie auch von sehr einfachen, preisgünstigen Qualitäten und Mustern.

A. BILAND BSR

Besser
und schöner
bauen mit

Parkett



Präzision in der Herstellung

der KenFlex-Bodenplatten gewährleistet die anerkannte Regelmässigkeit in der Qualität — **KenFlex-Platten sind immer winkelrichtig**

und gleichmässig dick. Fachgerechte Mikrometertests kontrollieren jeden Fabrikationsvorgang. Andere Präzisionskontrollen überwachen die Analyse des Rohmaterials, die richtige Mischung oder das Auswalzen. Daraus resultiert eine feinere Bodenplatte, die scharf geschnitten, klar und farbecht ist.

KenFlex-Platten bleiben immer schön in der Oberfläche, widerstehen auch höchster Beanspruchung und verlangen nur minimale Pflege. Wie die KenTile und KenRoyal — welche mit gleicher Präzision hergestellt werden — wurde deshalb KenFlex zur populärsten Plastikbodenplatte der Welt.



KENFLEX

Vinylasbest-Platten für schöne Bodenbeläge
in über 20 verschiedenen Farben!
Platten 23 x 23 cm, in 3,2, 2,5 und 1,6 mm Dicke

**KenFlex wird durch
jedes gute Fachgeschäft einwandfrei verlegt**

Generalvertretung und Engroslager

Hans Hassler & Co. AG. Aarau



Das führende Haus
für Linoleum- und Plastikbeläge



Die Augenprobe Die Augenprobe stellt fest: Eigenwilliges Material, dankbare und moderne Strukturen, lebendige Farben – in überreicher Auswahl! Weil Stamoid zu jedem andern Werkstoff spielt, gebraucht man es gerne für ungewohnte Kombinationen. Auskunft und Kollektionen: Stamm & Co., Eglisau

Polster-Stamoid

Wand- und Türenverkleidung Stamoid

Vorhang-Stamoid

Polster-Stamoid auf starker Gewebegrundlage, homogen oder atmend (feinst perforiert). Abwaschbar, wetterfest, knick- und bruchfest, licht- und farbecht, leicht zu verarbeiten.

Wand- und Türenverkleidungs-Stamoid: mit allen guten Eigenschaften von Polster-Stamoid. Neue Effekte bei der Gestaltung von Wänden, Türen, Schränken, Liftkabinen. Garantiert abwaschbar, widerstandsfähig gegen mechanische Beanspruchung.

Durchscheinendes Vorhang-Stamoid von chintzartigem Griff. Lichtdurchlässig, aber nicht durchsichtig. Wasserabweisend! Sehr schöne Lichteffekte im Wohnraum, besonders geeignet für Duschen und Waschnischen.

Auskunft und Kollektionen:
Stamm & Co., Eglisau / Schweiz
Telefon 051 / 96 32 22



DCM

Stühle der Herman Miller Collection - einmalig in ihrer Art!

Moderne Schönheit,
gepaart mit
vollendetem Sitz-
Komfort. Für Ihr
Heim, Ihr Büro
und öffentliche
Lokale.



PACC-1



PSC-1



DAF



DKR-2



DAX-1



DSX

contura

Fabrik moderner Möbel
Birsfelden bei Basel
Telefon 061/413849

**Verkaufsbüro und
Ausstellung:**
Zürich, Schiffände 32
Telefon 051/471102

Miller-Vertretungen:

Aarau: Strebel
Baden: Lüscher Innenarchitekt
Basel: Möbel-Genossenschaft
Hersberger, MuttENZ
Bern: Teo Jakob
Biel: Möbel-Genossenschaft
Schenk Intérieur
Genf: Teo Jakob
L'Habitation E. Saas
M. Damay-Egg, Forme Nouvelle
Lausanne: Möbel-Genossenschaft
Luzern: Hartmann-Meer
Schaffhausen: Th. Häberli
Solothurn: Wagner-Teuscher AG.
St. Gallen: Möbel-Dörig
Guhl, Innenarchitekt
Zug: Ateliers Hilfiker
Zürich: Ambiente
Haussmann & Haussmann
Mezzanin
Möbel-Genossenschaft



RAR-1



DSS

Luxaflex

LAMELLEN FÜR STOREN

Vollkommene Flexibilität

Biegsamkeit ist tatsächlich eine der wichtigsten Eigenschaften einer Storen-Lamelle. Das Luxaflex-Material besitzt diese Beschaffenheit in vollkommener Weise. Storen aus Luxaflex-Lamellen können daher beim Reinigen und Fensteröffnen beliebig verbogen werden, ja selbst ein Sturm kann ihnen nichts anhaben. Luxaflex-Lamellen schnellen stets in ihre ursprüngliche Lage zurück und behalten ihre Form.

Luxaflex-Lamellen werden nach einem Spezialverfahren hergestellt und einem besonderen thermischen Härtingsprozess unterworfen (Thermofort-Prozess), der nie erlahmende Elastizität und unbeschränkte Haltbarkeit des Materials verbürgt.

Wetterfeste Lackierung

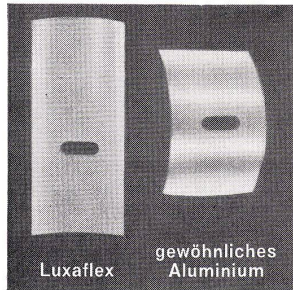
Die Oberflächenhärte der Luxaflex-Lamellen ist so gross, dass beim Verformen, Schneiden und Konfektionieren sowie beim späteren Gebrauch keine Beschädigungen entstehen. Diese hohe Oberflächenhärte wurde durch Einbrennen erreicht. Luxaflex-Lamellen benötigen daher sozusagen keine Pflege und widerstehen der stärksten Beanspruchung.*

Der Luxaflex-Berater gibt Ihnen gerne weiteren Aufschluss.

Luxaflex - Reklame

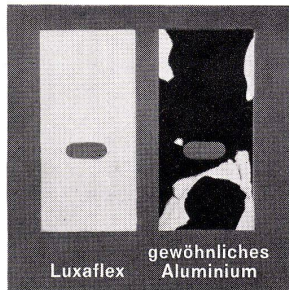
Postfach 234 Zürich 34

*Beachten Sie folgende Prüfungsergebnisse von unabhängigen Laboratorien:



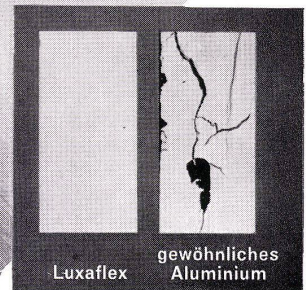
Grösserer Widerstand gegen Biegebeanspruchung

LUXAFLEX-Probestücke, um einen Dorn von 35 mm Ø gebogen, federn in ihre ursprüngliche Form zurück.



Korrosionsbeständig

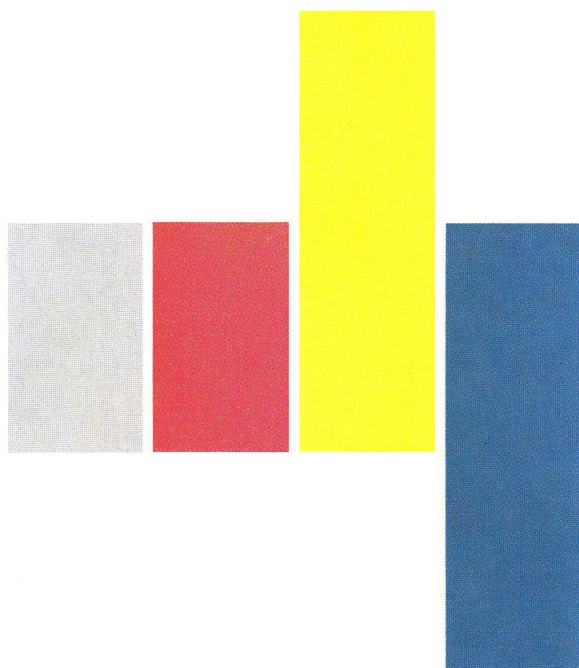
Nach 300stündigem Besprühen mit einer Kochsalzlösung — keine Einwirkung.



Unverändert nach Eintauchen in Wasser

Nach einem Verbleib von 250 Stunden in einem Wasserbad — keine Einwirkung.

Luxaflex-Lamellen werden von bekannten Schweizer Storenfabriken verarbeitet.



Die wohltuende Atmosphäre des Direktionszimmers

wirkt sich auf den ganzen Betrieb aus. Jeder Mitarbeiter, jeder Angestellte trägt etwas mit sich hinaus an seinen Arbeitsplatz. Büroräume lassen sich heutzutage so anregend, so fröhlich gewinnend und doch dezent gestalten. Mit Kellco-Kunststoff-Platten leicht zu lösen! 70 verschiedene Farbtöne erlauben eine so ausgewogene Abstimmung der Tonwerte, daß die Auswahl eine Freude ist.

Kellco-Platten, ein Schweizer Qualitätsprodukt mit Fabrikgarantie.

Keller + Co. AG, Klingnau (Schweiz)
Telephon 056 51177



Mit Kellco-Kunststoff-Platten modern bauen

Wenn Sie einen Laden, ein Restaurant, eine Schalterhalle, ein Büro oder eine Küche neu einrichten, bitte prüfen Sie auf jeden Fall die in 70 verschiedenen Farbnuancen vorhandene, unentbehrliche, bewährte Kellco-Kunststoff-Platte. Sie ist makellos schön, solid im Gebrauch, widersteht Wärmeinflüssen bis zu 150°C, und ist von allem was schmutzt und fettet, leicht zu reinigen.

Ein heller, freundlicher Alltag

Die fein nuancierten, lichteuchten und nach den Gesetzen der Farbenharmonie zusammengestellten Farbton-Varianten und -Dessins machen jeden Raum, der mit Kellco-Platten ausgerüstet ist, hell und freundlich, sie stimmen die Menschen darin froh. Für Architekten und Bauherren ist die Verwendung der bewährten Kellco-Platte eine Freude.

Schweizer Qualität mit der vollen Fabrikgarantie

Keller + Co. AG in Klingnau war die erste Fabrik, die auf jede von ihr fabrizierte Kunststoff-Platte volle Garantie gewährte, und diese Sicherheit auch heute bietet. Unser modernes Labor prüft, forscht und verbessert unablässig. Die bewährte Kellco Schweizer Qualität hält den Vergleich mit jedem ausländischen Erzeugnis aus. Darum ist Kellco gleichbedeutend mit Garantie und Sicherheit.

Unsere Dienstleistung

Die Firma Keller + Co. AG in Klingnau steht mit einer vieljährigen Fabrikationserfahrung, mit einem wissenschaftlich geführten Labor und mit dem fachlich gründlich geschulten Personal des Beratungsdienstes kostenlos zu Ihrer Verfügung.

Verlangen Sie von uns die kostenlose Zustellung von Prospekten sowie einer vollständigen Musterkollektion.

Bitte besuchen Sie auch unsere Ausstellung in der Baumusterzentrale Zürich, in den Baumessen Bern und Basel, sowie in Lausanne die Exposition permanente de la Construction.

Keller+ Co. AG
Klingnau
Tel. 056 511 77

KELLCO



3

Vorderseite
Direktionsbüro. Gestaltung und Ausführung: Rob. Strub, SWB, Zürich

Rückseite

1

Makellose Kellcodecken der neuen 1-Klaßwagen der SBB. Ausführung: Schweizerische Waggonfabrik Schlieren. Gleiche Ausführung auch durch SIG Neuhausen

2

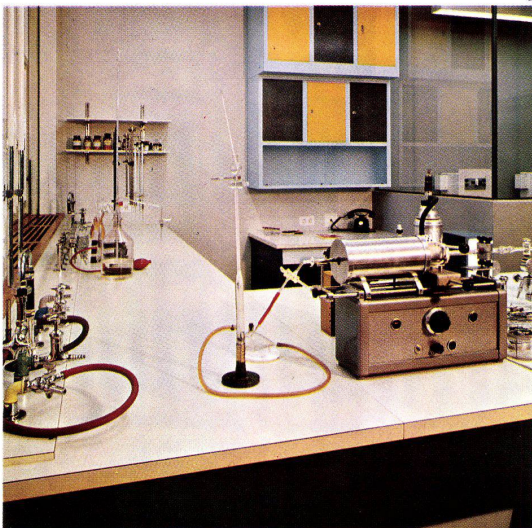
Telephonkabinen Postgebäude Chiasso Eidgenössische Baudirektion, Bern

3

Labor in einer chemischen Fabrik in Basel. Ausführung: S. Morath, Allschwil BL

4

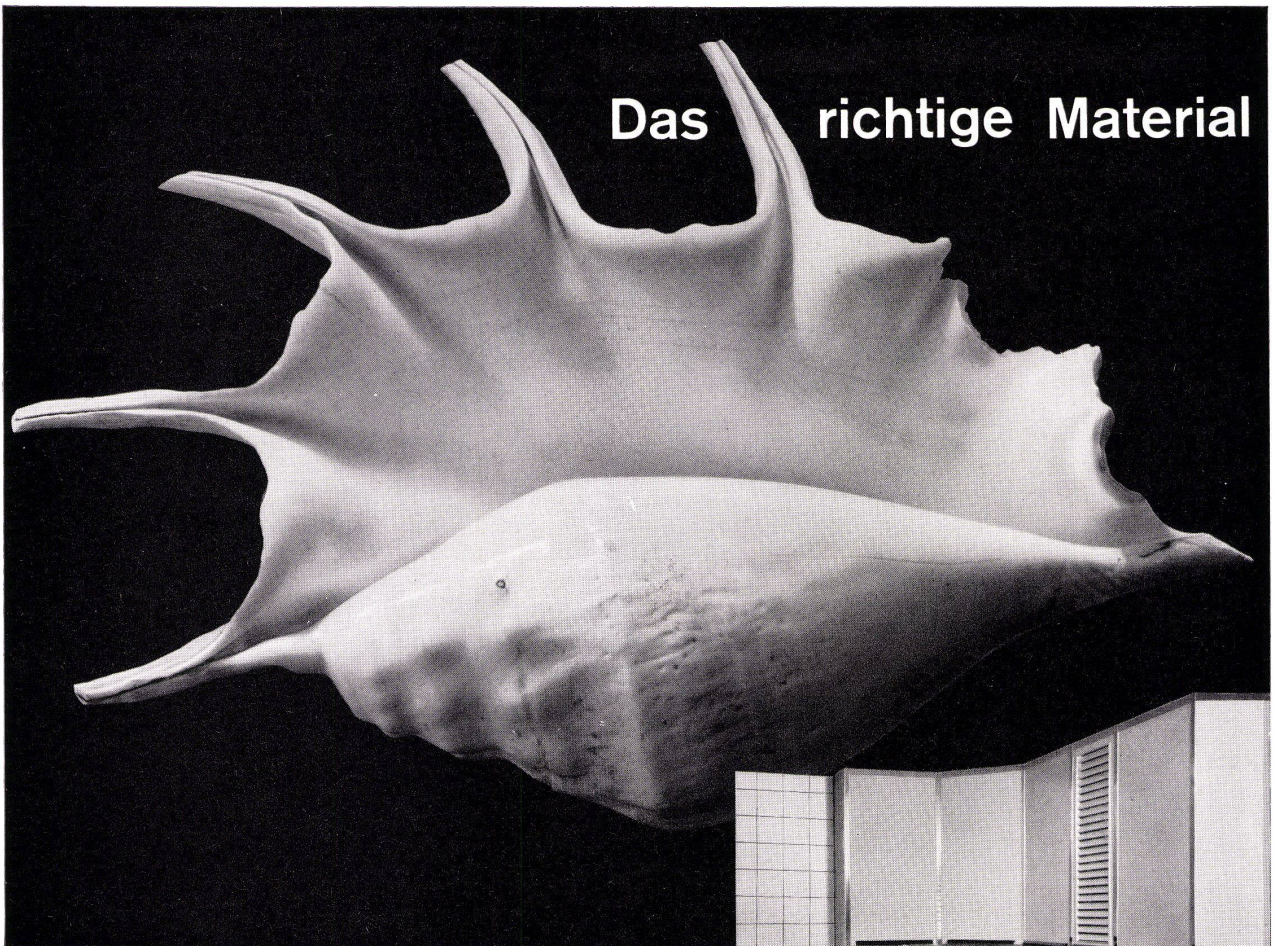
Schülerpulte im neuen Schulhaus Niederurnen. Ausführung: Palor AG., Niederurnen



4



Das richtige Material



Der vortreffliche Laufener Feuerton lässt sich mit keinem anderen Werkstoff vergleichen.

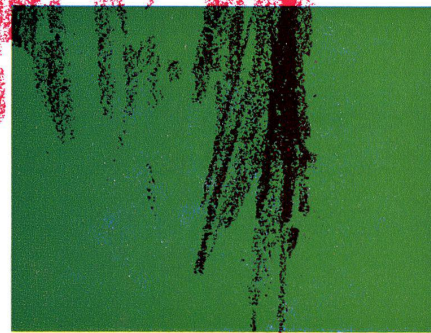
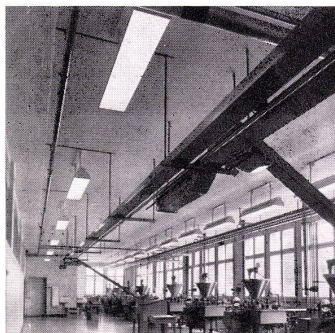
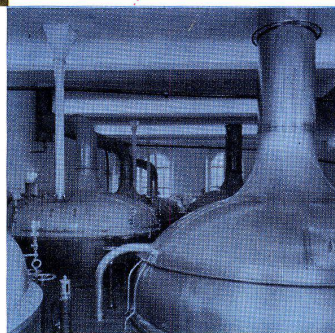
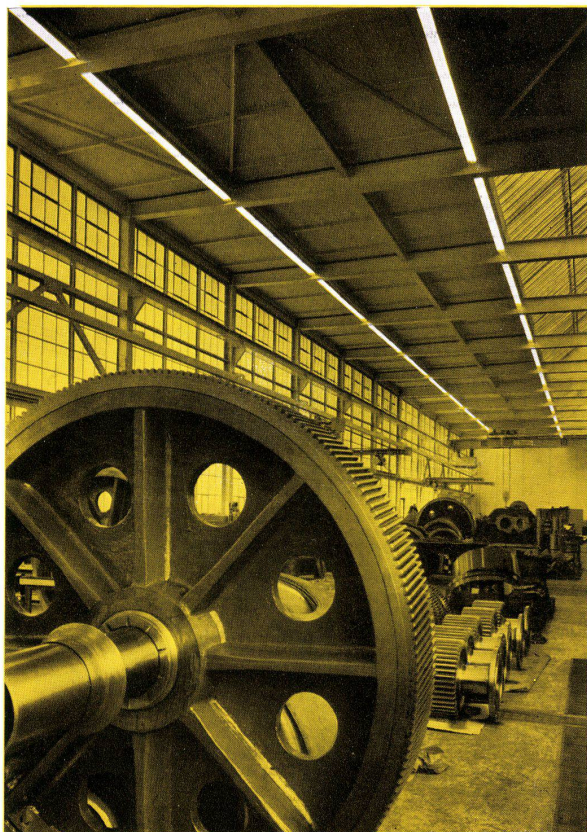
Und doch, mit der Muschel ist er verwandt! Wie sie ist der Feuerton für's Wasser geschaffen und behält sein schönes Aussehen durch Jahrzehnte. Wie die Muschel gefällt ein Spültisch aus Laufener Feuerton immer wieder durch die glänzende, glatte Oberfläche und durch die elegante Form. Der Spültisch ist nebst dem Kochherd der meistgebrauchte Einrichtungsgegenstand in der Küche. Nicht nur für's Geschirrwaschen, auch zum Rülen, für die kleine Wäsche und zum Ausgiessen von schmutzigem Wasser wird er ständig gebraucht. Laufener Feuerton mit seiner porenlosen Oberfläche nimmt keinen Fremdgeruch an und ist mühelos sauber zu halten. Besonders dort, wo einwandfreie Hygiene oberstes Gebot ist, wird darum dem keramischen Material der Vorzug gegeben.



Kennen Sie die vielen Einbaumöglichkeiten unseres keramischen Spültisches Linth, der in verschiedenen Grössen fabriziert wird? Es lassen sich mit ihm Küchen einrichten, welche die höchsten Ansprüche erfüllen. Für alle Auskünfte halten wir uns gerne zur Verfügung. Verlangen Sie unsere Prospekte.

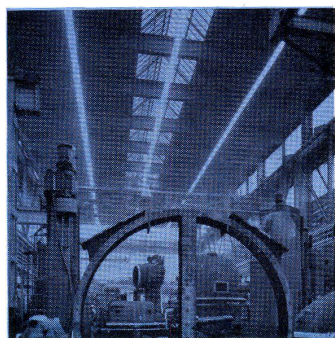
**AG für
Keramische Industrie
Laufen/Jura**

GUTE BELEUCHTUNG - GUTE ARBEIT



Die einwandfreie Ausführung der Beleuchtungsanlagen in Industrie- und Gewerberäumen erfordert äußerst sorgfältige Projektierung, da der allgemeine Eindruck der Arbeitsstätten durch zweckmäßiges Licht noch erhöht und dadurch die Leistung des Einzelnen stark gefördert wird. Gutes Licht ermöglicht rasches und richtiges Erkennen der Details an Werkstücken, der Gefahren an Maschinen und hilft unnötige Uafälle verhüten.

Wir projektieren und erstellen Beleuchtungsanlagen für Großindustrie, Gewerbe und Handel. Unsere Techniker beraten Sie gerne unverbindlich.



AG FÜR ELEKTROTECHNISCHE INDUSTRIE
Sihlstraße 37 Zürich 1 Tel. 051/23 37 33

Baumann, Koelliker

Die neue Zeit will Textolite

Wenn Sie heute Ihr Büro neu gestalten könnten – was würden Sie tun? Sie würden nach neuen Werkstoffen Ausschau halten. Unweigerlich müssten Sie dabei auf Textolite stossen.

Und wenn Sie morgen Ihr Haus, Ihre Küche, Ihren Essraum – Ihre Bar oder Ihr Restaurant neu bauen dürften – täten Sie es ohne Textolite?

In der ganzen Welt gilt Textolite als die begehrteste Kunstharzplatte: musterhaft sauber, makellos schön, unverwüsthlich auch in härtestem Gebrauch. Kälte und Hitze widersteht es, selbst glimmenden Zigaretten.

Weder Fett noch Tinte oder Säure nimmt es an. Kein Flecklein bleibt und nach Jahren sieht es frisch und appetitlich aus, wie am ersten Tag.

70 frische Farben zeigt die neue Textolite-Kollektion – 70 neue Möglichkeiten Ihre Räume mit frohen Farben aufzuheitern! Unbeschränkt ist die Anwendungsmöglichkeit von Textolite. Aber seien Sie auf der Hut: nur Textolite ist Textolite – das original-amerikanische, von der General Electric USA erfundene und hergestellte Textolite. Verlangen Sie bitte ausdrücklich die neue Textolite-Farbkarte.



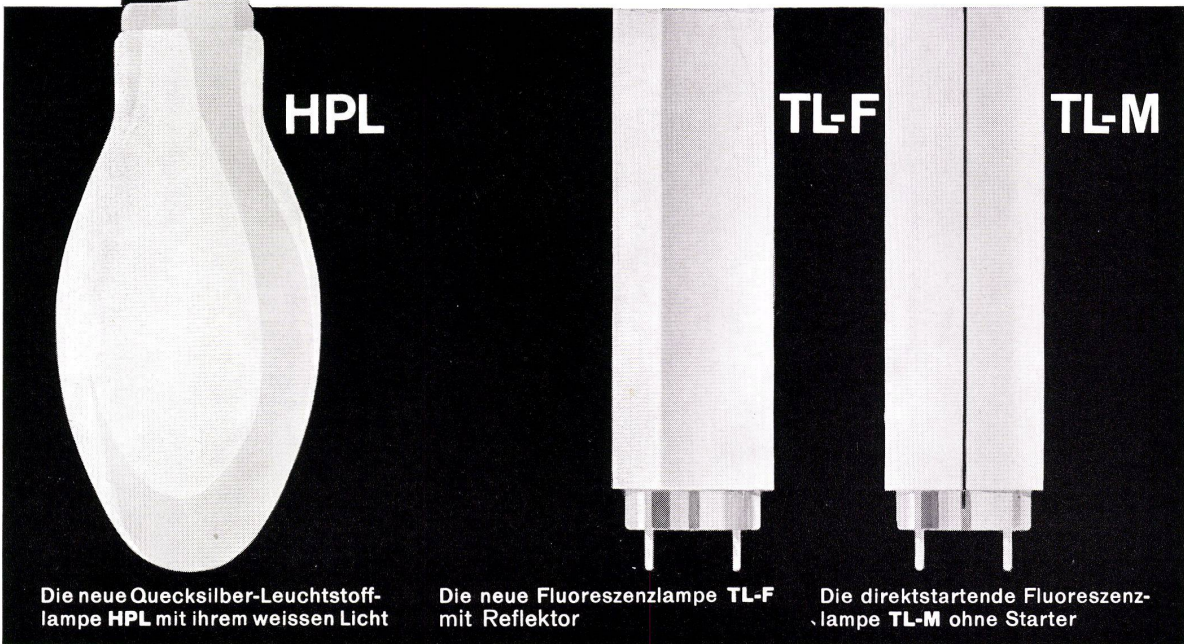
**Beachten Sie
die neuen,
wesentlich
reduzierten
Preise
für Textolite:
Fr. 26.– m²!**



Novelectric AG, Zürich – Generalvertretung der
Textolite- und Elanite-Kunstharzplatten
Claridenstrasse 25, Telefon 051/23 97 66
Service in der ganzen Schweiz

Philips stellt 20 000 verschiedene Lampentypen in 150 000 Ausführungsvarianten her: Glühlampen, Entladungslampen, Fluoreszenzlampen u. a. m., sowie Leuchten für die verschiedensten Anwendungszwecke.

**3 interessante
PHILIPS
Fluoreszenz
Spezialitäten**



Die neue Quecksilber-Leuchtstofflampe HPL mit ihrem weissen Licht

Die neue Fluoreszenzlampe TL-F mit Reflektor

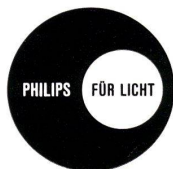
Die direktstartende Fluoreszenzlampe TL-M ohne Starter

Sie werden in Leistungen von 50-1000 W (1600-50000 lm) hergestellt. Sie finden seit einigen Jahren immer mehr Verwendung in der öffentlichen Beleuchtung für Strassen, Plätze, Werkanlagen, in Sportanlagen, für Flutlichtanlagen, Bahnsteigbeleuchtungen usw.; daneben aber auch in der Innenbeleuchtung, besonders in hohen Hallen, wo die Anwendung von Fluoreszenzlampen auf gewisse Schwierigkeiten stösst.

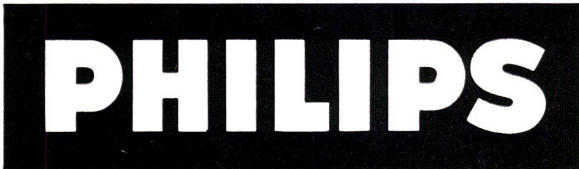
Die TL-F ist eine Fluoreszenzlampe mit Innenreflektor für gerichtetes Licht. Diese Lampe findet eine besonders interessante Anwendung in Räumen mit mehr oder weniger grosser Staubeentwicklung. Mit dem Innenreflektor ist die Lampe gegen Staubablagerung in Bezug auf ihre Lichtstromabgabe fast unempfindlich; deshalb wird die TL-F heute fast überall in der Industrie verwendet.

Sie zündet sofort ohne Flackern und funktioniert auch bei tiefen Aussentemperaturen und feuchter Umgebungsluft einwandfrei. Die TL-M-Lampe erhöht den Komfort und verringert die Unterhaltskosten. Sie wird deshalb nicht nur in der Innenbeleuchtung, sondern auch in der Strassenbeleuchtung verwendet, wo bekanntlich besonders hohe Anforderungen an den Betrieb gestellt werden.

Ausführliche Prospekte und technische Unterlagen stellen wir gerne zur Verfügung.



PHILIPS AG. Zürich,
Abt. PHILORA
Edenstrasse 20
Tel. 051 / 25 8610



In allen licht- und beleuchtungstechnischen Fragen wenden Sie sich am besten an unser Lichttechnisches Büro.

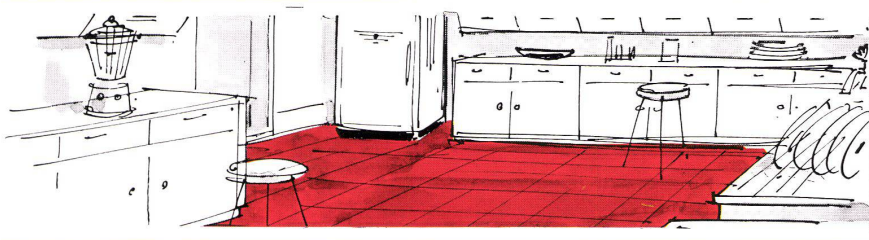


Giubiasco-**colovinyl**

– die erste schweizerische Vinyl-Asbest-Bodenplatte

Ein Erzeugnis des neuen Fabrikationszweiges der Linoleum AG., Giubiasco/TI

Es war der Linoleum AG., Giubiasco, vorbehalten, dank ihrer großen Erfahrung mit Krommenie-Colovinyl (ein Produkt der N. V. Nederlandsche Linoleumfabriek Krommenie, Holland), die erste schweizerische Vinyl-Asbest-Fliesenfabrik aufzubauen. Gestützt auf die jahrzehntelange Bewährung dieser modernen Bodenbelagsplatte bietet sie heute das eigene Erzeugnis in einer Auswahl von Farben, die dem schweizerischen Geschmackempfinden entsprechen.



colovinyl – ein Giubiasco-Erzeugnis



Linoleum AG., Giubiasco/TI, Tel. 092 / 5 12 71

colovinyl

der Name deutet auf color = Farbe und vinyl = die chemische Zusammensetzung

colovinyl

die ausgezeichnete Ergänzung zu Linoleum, überall dort, wo Feuchtigkeit auftritt oder wo mit Chemikalien und Fetten gearbeitet wird.

colovinyl

der Bodenbelag «im Quadrat». Damit ist nicht nur die Plattenform gemeint, sondern die Vielzahl der guten Eigenschaften dieses wirklich universellen Bodenbelags.

colovinyl

also für Küchen, Badezimmer, Entrées, Hallen, Restaurants, Verkaufsräume, Laboratorien, für Kosmetik- und Coiffeursalons, kurz – für alles, was strapaziert wird.



colovinyl

Giubiasco-Colovinyl ist, wie Linoleum auch, nur beim Fachhandel erhältlich, der einwandfreies Verlegen gewährleistet. Verlangen Sie für Ihre nächsten Bauprojekte Offerten und Mustermaterial und lassen Sie sich die vielfachen Gestaltungsmöglichkeiten erläutern.

Verlegemöglichkeit:

rasch und ohne Schmutzentwicklung auf **Massivunterlagen**, auf **Holzböden** (Unterlage aus Hartfaserplatten erforderlich).

Colovinyl ist daher ebenso für Renovationen wie für Neubauten geeignet.

Verlegearten:

einfarbig, schachbrettartig; in verschiedenen Farben in ungezählten Kombinationen und Verlegearten.

Reinigung:

äußerst einfach; geringe Pflege. Besen und feuchter Lappen genügen; hin und wieder ein Hauch Wichse, um die Dauerhaftigkeit des Belages zu verlängern und dessen Glanz zu erhöhen.

Materialeigenschaften:

besteht aus: Asbest, Vinyl-Harze, Weichmacher, Farb- und Füllstoffe

Größen: 25×25 cm

Stärken: 1,6 und 2,5 mm auf Wunsch 3,2 mm

Farben: 20

Oel- und Fettbeständigkeit: sehr gut

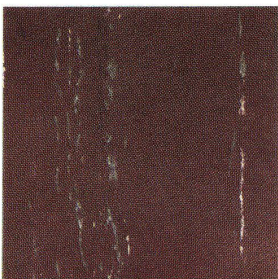
Säuren- und Laugenbeständigkeit: sehr gut

Dauerdruckfestigkeit bis 25° C: 5—6 kg/cm²

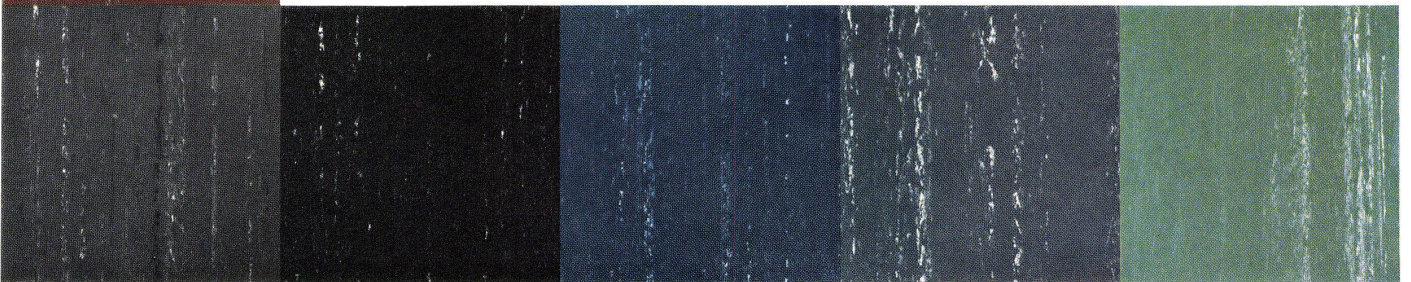
Wasserbeständigkeit: sehr gut

Wärmeleitfähigkeit: $\lambda = 0,25$

Schalldämpfung: 2—5 Phon



colovinyl



Auskünfte über

colovinyl

durch den Beratungsdienst der Linoleum AG,
Giubiasco/TI, Abt. Colovinyl
Telefon 092/51271



Mehr als ein Lasttier – eine Attraktion!

1000/1400 kg



Renault-Lastwagen sind in jeder Beziehung attraktiv:

1. Denken Sie an die sprichwörtliche **Sparsamkeit** eines Renault im Ankauf, im Verbrauch, im Unterhalt und in den Reparaturen.
2. Denken Sie an die **enorme Ladefähigkeit**: Bei un-
wesentlich grösseren Ausmassen ergibt sich ein Lade-
raum von 2,73 Länge, 1,74 Breite und 1,74 Höhe
(beim überhöhten Typ 1,94 Höhe!) also total 7,3
resp. 8,3 m³ nutzbares Volumen! Dazu erleichtert der
quadratische Radkasten die volle Raumausnutzung.
3. Denken Sie an die **Reklamewirkung**, die von den
kompakten Riesenflächen ausgehen kann!
4. Denken Sie an die **phantastische Manövrierfähig-
keit**. Übersicht durch Frontlenker. Der unglaubliche
Wendekreis von 5,15 m!!! erlaubt die Meisterung
jedes Verlade-, Park- und Verkehrsproblems. 92 km-
Geschwindigkeit bei Vollast bietet Vorteile im Di-
stanzeinsatz.
5. Denken Sie an die **Renault-Sicherheit** in Strassen-
haltung und Bremsen.
6. Denken Sie an den **leichten Verlad**: Hintere Flügel-
türen 1,24 x 1,51m; seitliche Schiebetüre 0,77 x 1,44 m;
Brückenhöhe ab Boden: 60 cm.
7. Denken Sie an die typische **Renault-Robustheit**.
Die Laster 1000 kg und 1400 kg sind als richtige
«Arbeitstiere» gebaut: Alles ist Leistung, nichts ist
Luxus. Daraus resultieren erstaunlich günstige Preise:

Nur Chassis	1000 kg	1400 kg
Chassis mit Kabine	7700.—	8100.—
Fourgon mit Türen hinten und Schiebetüre rechts	9400.—	9800.—
	11700.—	11700.—

Verlangen Sie die Dokumentation mit nachstehendem
Coupon.

RENAULT

Senden Sie mir unverbindlich die vollständige
Dokumentation über den Renault 1000 und
1400 kg

Name: _____

Strasse: _____

Ort: _____

AUTOMOBILES RENAULT

Genève, Bd. de la Cluse 7, Tél. 022/26 13 40
Zürich, Ankerstrasse 3, Tel. 051/27 27 21

Mit  **Colorbel**

...Farbe geben



Die Farbe bringt den ästhetischen Wert eines Gebäudes hervorragend zur Geltung.

Als Brüstungsmaterial für Vorhangwand-Konstruktionen neuzeitlicher architektonischer Tendenz, ist das Emailierglas **Colorbel** die ideale Lösung.

Colorbel ist ein **Univerbel**-Dickglas, welches durch eine unter Hitze aufgetragene farbige Emailschrift undurchsichtig gemacht wird.

Die unveränderliche Emailschrift ist mit dem Glas verschmolzen, welches den Farben Tiefe und Leben verleiht.

14 Standardfarben. Weitere Wunschfarben ab min. 200 m².

Hohe Widerstandsfähigkeit gegen thermische und mechanische Beanspruchungen.

Leichter und billiger Unterhalt.

*Gebäude der
London-Versicherung
Melbourne.*

*Architekt :
Bernard Evans,
Melbourne.*

*Glasfirma :
T.S. Gill & Son, Ltd.
Preston.*

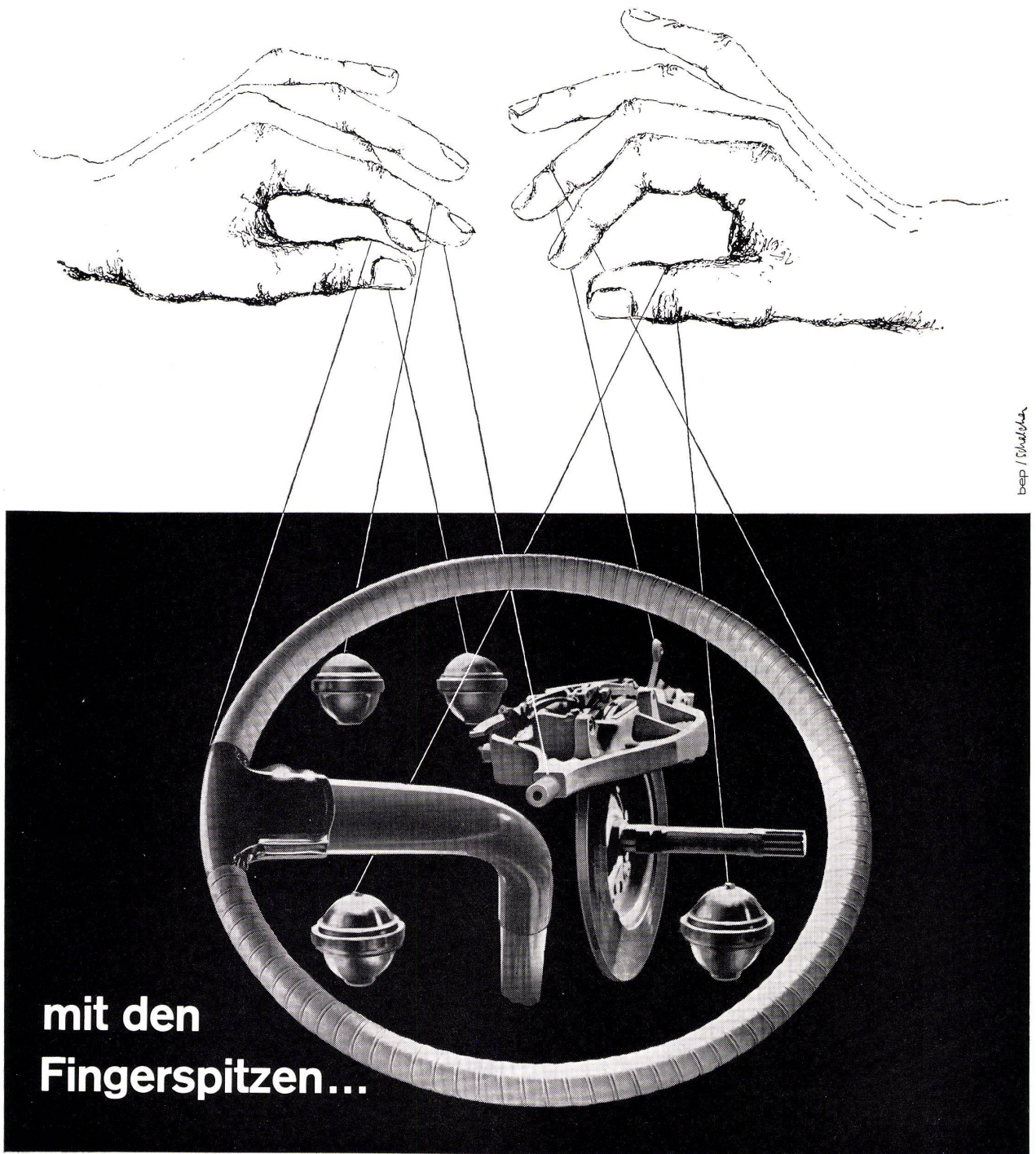


ist ein

Univerbel

-Produkt

UNION DES VERRERIES MÉCANIQUES BELGES S.A. - 29, QUAI DE BRABANT - CHARLEROI - BELGIEN
Generalvertreter : O. CHARDONNENS, Postfach 115, Zürich 27 - Telefon : 051 - 25.50.46



mit den
Fingerspitzen...

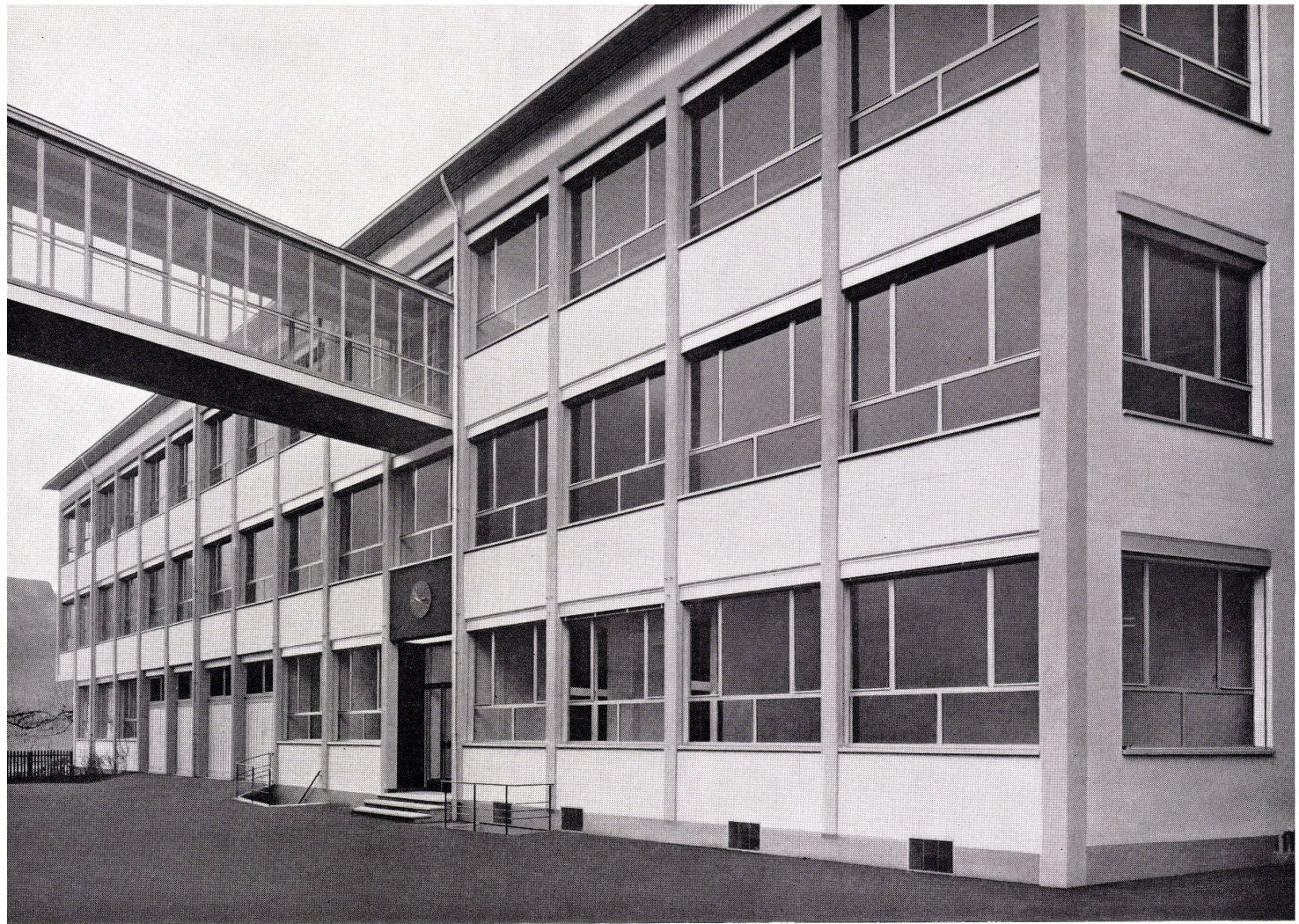
Ein Wagen, der geschaffen wurde, um jede Ihrer Absichten, jede Ihrer Gesten getreulich zu verwirklichen, sei es Beschleunigung, Kurvennehmen oder Bremsung: so ist der Citroën DS 19. Die hydropneumatische Aufhängung - 4 Stahlkugeln, welche das geschmeidigste Feder-element verkörpern - verleiht Ihnen



eine Sicherheit der Führung, die Sie, selbst bei höchstem Tempo, zum ruhigsten Fahrer der Welt macht. Die Scheibenbremsen ermöglichen Ihnen eine vollkommene Beherrschung der Geschwindigkeit. Mit dem DS 19 sind Sie der entspannte, selbstsichere Fahrer, der entzückt die Freude entdeckt, einen ebenso nervigen als gehorsamen Wagen zu steuern. Generalvertretung für die Schweiz: Citroën AG, Genf.

CITROËN



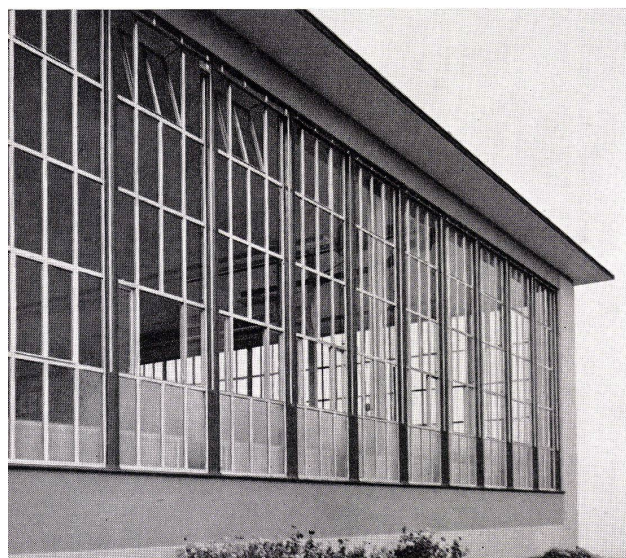


Uhrenfabrik mit Klimaanlage,
Fenster in isolierter Leichtmetall-
konstruktion ALSEC

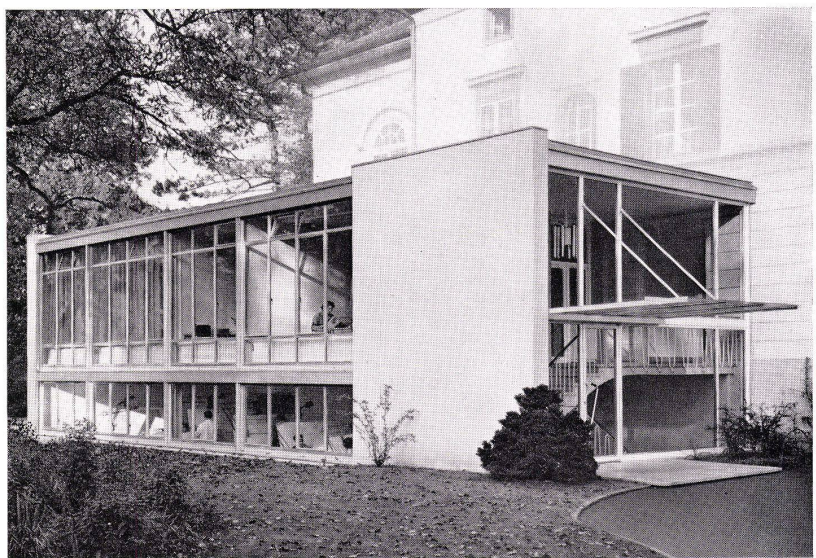
GLISSA

AL
SEC

LEICHTMETALL FENSTER



ALSEC-Leichtmetallprofile
K = 2,25 - 2,5
Isolierglas-Elemente K = 2,5 - 3,0



Fabrikationshalle und Büroanbau
mit ALSEC-Leichtmetallfenstern

GLISSA

GLISSA AG Schaffhausen

Telefon 053/5 92 31