

Objektyp: **Advertising**

Zeitschrift: **Bauen + Wohnen = Construction + habitation = Building + home : internationale Zeitschrift**

Band (Jahr): **13 (1959)**

Heft 4: **Bauten des Verkehrs : Verkehrsplanung = Trafic et circulation, bâtiments et projets = Constructions for transport : enterprises and traffic**

PDF erstellt am: **22.09.2024**

Nutzungsbedingungen

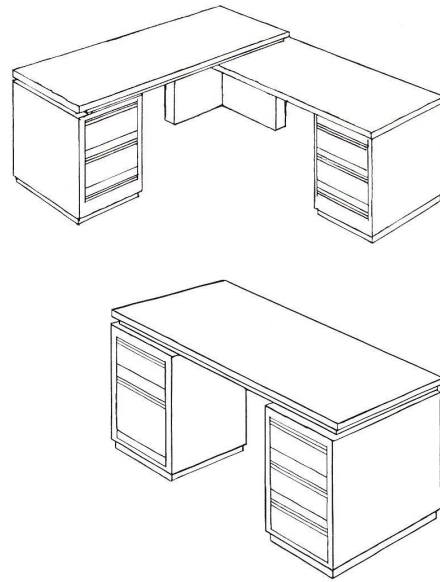
Die ETH-Bibliothek ist Anbieterin der digitalisierten Zeitschriften. Sie besitzt keine Urheberrechte an den Inhalten der Zeitschriften. Die Rechte liegen in der Regel bei den Herausgebern.

Die auf der Plattform e-periodica veröffentlichten Dokumente stehen für nicht-kommerzielle Zwecke in Lehre und Forschung sowie für die private Nutzung frei zur Verfügung. Einzelne Dateien oder Ausdrucke aus diesem Angebot können zusammen mit diesen Nutzungsbedingungen und den korrekten Herkunftsbezeichnungen weitergegeben werden.

Das Veröffentlichen von Bildern in Print- und Online-Publikationen ist nur mit vorheriger Genehmigung der Rechteinhaber erlaubt. Die systematische Speicherung von Teilen des elektronischen Angebots auf anderen Servern bedarf ebenfalls des schriftlichen Einverständnisses der Rechteinhaber.

Haftungsausschluss

Alle Angaben erfolgen ohne Gewähr für Vollständigkeit oder Richtigkeit. Es wird keine Haftung übernommen für Schäden durch die Verwendung von Informationen aus diesem Online-Angebot oder durch das Fehlen von Informationen. Dies gilt auch für Inhalte Dritter, die über dieses Angebot zugänglich sind.



**Arbeitskomfort
in guter Form**

In den «Companion»-Schreibtischen finden Sie Arbeitskomfort, Organisation und Ästhetik in gleichberechtigter Partnerschaft vereint. Der «Companion» ist modern und farbenfroh, aber nicht extravagant, er repräsentiert ohne aufzutrupfen, wirkt leicht und hat doch Gewicht. Bewährtes Kombi-Prinzip: 4 verschiedene Korpusse mit erprobten arbeitstechnischen Feinessen, verschiedene Unterbau-Kombinationen.

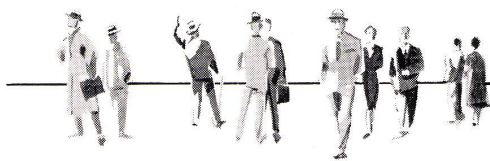
Oben: «Companion-Secretary» bietet 70% mehr Arbeitsfläche im Schwenkbereich des Stuhls.

Mitte: «Companion-Standard» (Werkbund-Auszeichnung «Die gute Form»). **Unten:** Gleiches Modell in Monga-Nußbaum.

Prospekt und Vorführung in unserer neuen großen Büroschau.

Rud. Furrer Söhne AG, Zürich
Abt. Büromöbel und Organisation
Tödistraße 48, Tel. 051/27 16 90

Genève: 3, rue de Chantepoulet, Immeuble «Le Plaza», tél. 022/32 22 40



Treffpunkt Muba 1959 «Unter der Zent-Frenger-Decke»

Technisch Interessierte – Architekten, Bauunternehmer, Immobilienverwalter usw. – sowie die Freunde höchsten Wohnkomfortes werden am Zent-Stand die einzigartige Konstruktion und Arbeitsweise der in aller Welt bewährten Zent-Frenger-Strahlungsheizung persönlich prüfen können.

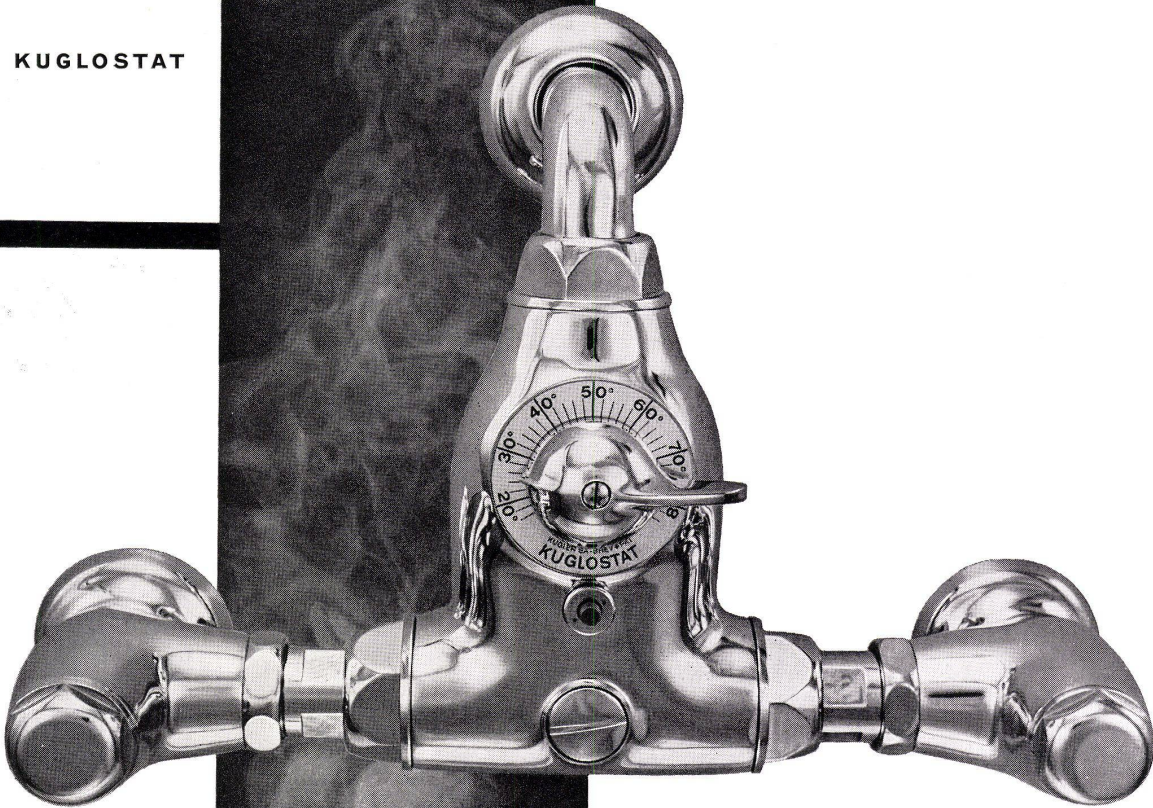
Unser Ausstellungsprogramm erfaßt: Zent-Lamella-Stahlradiatoren – Zent-Gußradiatoren – Zent-Foco-Kessel – Zent-Stahlkessel – Zent-Boiler – Zent-Wäschetrockner Radical 6 – Zent-Frenger-Decke. Gründlich geschulte Mitarbeiter stehen den Besuchern unseres Standes gern mit wissenswerten Erläuterungen zur Verfügung! – Notieren Sie sich jetzt Ihre Fragen oder besonderen Probleme der Heizungstechnik, damit wir Sie eingehend beraten können.

Sie finden uns am Stand Nr. 1301 der Halle 6.
Wir freuen uns auf Ihren Besuch.

Zent AG Bern/Ostermundigen

CHAVANNES

KUGLOSTAT



Es gibt Markenbezeichnungen, welche mit der Zeit zum Begriff eines Produktes werden. Dies ist der Fall bei unserer automatisch nach der eingestellten Temperatur mischenden Armatur. Wer heute an ein Thermo-Misch-Ventil denkt, sagt **KUGLOSTAT**. Der **KUGLOSTAT** ist in unser Zeitalter eingetreten wie das Auto, das Telefon, das Radio, das Fernsehen. Fortschrittlich gesinnte Leute lassen heute kein Bad mehr installieren, bei dem stark schwankende Temperaturunterschiede oder sogar Verbrühungen vorkommen können. Von Jahr zu Jahr wächst in allen Kreisen die Begeisterung für den **KUGLOSTAT**. Zehntausende von Anlagen funktionieren zur vollen Zufriedenheit.

KUGLER

Metallgießerei + Armaturenfabrik AG Genf ☎ 022 24 72 35 Zürich ☎ 051 26 47 42

SCHULTHESS



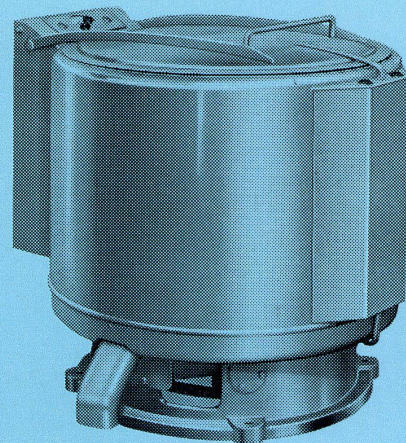
Automates rapides Schulthess-Frontales

7 modèles

4	6	10	18	25	35	60 kg
---	---	----	----	----	----	-------

Chaque modèle commandé automatiquement par cartes perforées interchangeables, boiler incorporé, distribution automatique des produits de lessive par godets basculants et rinçage spécial patenté. Ces automates dégrossissent, cuisent, ébouillantent, rincent et essorent. Conviennent spécialement pour les blanchisseries industrielles, hôpitaux, hôtels, restaurants, établissements de tous genres, de même que pour les ménages et maisons locatives. **50 à 65% d'augmentation de rendement et d'économie en produits de lessive, salaires et énergie par rapport aux machines ordinaires!** Avec 8 cartes perforées, l'automate «Schulthess» fournit le même travail que 8 machines spéciales différentes.

Plus de 30 000 automates «Schulthess» en service!



Essoreuses Schulthess à grande vitesse

3 modèles

S/500	S/700	S/900
14	30	47 kg

Ces essoreuses travaillent entièrement automatiquement avec une vitesse de 1500 tours à la minute et absolument sans aucune vibration. La vitesse d'essorage est à ce point élevée que 6 minutes suffisent amplement pour que le linge soit prêt à passer dans une calandre à aspiration.

Automates super-rapides Schulthess-Pullman

4 modèles

S/P 3	S/P 4	S/P 5	S/P 6
120	155	190	230 kg
210	270	290	350 kg

Durée du programme rapide: 30 min.

Charge et décharge du linge en 6 à 10 minutes. Opération complète de lavage commandée automatiquement par cartes perforées interchangeables. Tank de préparation d'eau incorporé, distribution automatique des savons, système de rinçage breveté, récupération de chaleur et de l'eau de rinçage. **Economie de chaleur et de frais d'exploitation supérieure à 60%.**

ATELIERS DE CONSTRUCTIONS AD. SCHULTHESS & CIE S. A. ZURICH

MUBA
nouveau
bâtiment

2. étage
à gauche
près de
l'escalier
roulant

halle 20
stand 6545

Grm. F / R30 F

Zurich	Stockerstrasse 57	Tél. 051 / 2744 50
Berne	Aarberggasse 29	Tél. 031 / 30321
Coire	Bahnhofstrasse 9	Tél. 081 / 20822
Lausanne	16, av. du Simplon	Tél. 021 / 2621 24
Neuchâtel	9, rue des Epancheurs	Tél. 038 / 58766

Künstler Tapeten

«Maja» heißt die hier abgebildete neue Tapete von Rasch. Sie wurde von Jean de Botton, dem bekannten französischen Kunstmaler, entworfen. Viele andere moderne und charmante Tapeten, geschaffen von Künstlern aus ganz Europa, finden Sie in den beiden Musterbüchern Rasch-Künstler-Kollektion und Rasch-Studio-Karte.

Weitere interessante Rasch-Kollektionen sind: Interbau, Bauhaus, Kleinmuster, Kupferoth.

Wenn Sie eine besonders gute Qualität wünschen (abwaschbar und lichtecht), so verlangen Sie die Rasch-Lotura-Kollektion.



Rasch

Verkauf der Rasch-Tapeten durch den Fachhandel VST.

Achten Sie stets auf den Namen Rasch!

Gebr. Rasch & Co., Bramsche/Osnabrück
Tapetenfabrik

Neu!

**Statt spitz kalkulieren –
Elanite-Kunstharzplatten
offerieren!**

Alle guten Eigenschaften einer guten Kunstharzplatte hat Elanite — und dazu einen überraschend günstigen Preis: nur Fr. 19.80 per m², und zwar alle Farben (Uni, Pastell, Dessins und Holzimitationen). Vergleichen Sie!

Sie ist weitgehend kratz- und säurefest, absolut geruchlos, farb- und lichtecht und — von unvergleichlicher Hitzebeständigkeit: Elanite ist die einzige Kunstharzplatte, die bis zu 180° hitzeunempfindlich ist.

Verlangen Sie die neue Elanite-Kollektion! Sie erfüllt praktisch jeden Dekor- und Farbenwunsch: Es stehen 20 Unifarben, darunter sehr viele Pastelltöne und über 20 Dessins in verschiedenen Farben zur Verfügung, und alle sowohl in Hochglanz wie auch matt lieferbar.

Wo spitz kalkuliert werden muss, erweist sich der günstige Preis von Elanite als besonderer Vorteil! Denken Sie bei Ihrer nächsten Offerte daran.

Elanite — die Kunstharzplatte mit dem günstigen Preis und der hervorragenden Qualität!

Wir nennen Ihnen gerne die Elanite-Depositäre



Fr. 19.80 per m²

ELANITE

Generalvertretung und Service: **Novelectric** Abteilung Textolite

Claridenstrasse 25, Zürich 2 Telefon 051/23 97 66

ZEHNDER

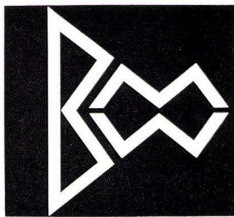
Stahlrohr-Radiatoren seit 1930 • In beliebigen Bauhöhen von 30 cm bis 7 m und in 5 Bautiefen lieferbar

Musterschutz im Ausland



Schweizer Mustermesse Basel Halle VI Stand 1282

Gebrüder Zehnder Radiatorenfabrik Gränichen bei Aarau



Das moderne Gesicht

durch unsere flexiblen, kratzfesten, lichteichten

Lamellenstoren

mit LUXAFLEX-Lamellen

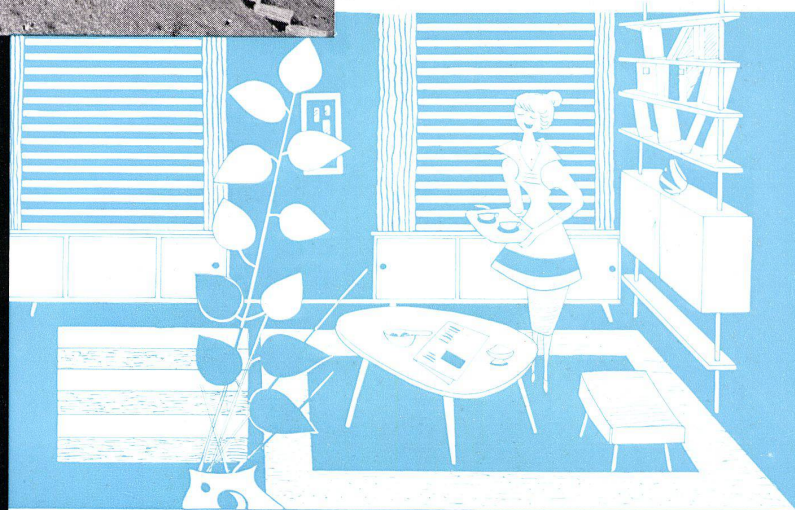
zugleich gefeit gegen Bedienungsfehler und Schrägstehen



Villa in Castagnola
Architekt:
Alberto Finzi, Lugano

BRETSCHER+CO
METALLBAU
WINTERTHUR 6

ZÜRCHERSTR. 161
TEL 052/63326



BRETSCHER

LAMELLENSTOREN

Luxaflex

LAMELLEN FÜR STOREN

Vollkommene Flexibilität

Biogsamkeit ist tatsächlich eine der wichtigsten Eigenschaften einer Storen-Lamelle. Das Luxaflex-Material besitzt diese Beschaffenheit in vollkommener Weise. Storen aus Luxaflex-Lamellen können daher beim Reinigen und Fensteröffnen beliebig verbogen werden, ja selbst ein Sturm kann ihnen nichts anhaben. Luxaflex-Lamellen schnellen stets in ihre ursprüngliche Lage zurück und behalten ihre Form.

Luxaflex-Lamellen werden nach einem Spezialverfahren hergestellt und einem besonderen thermischen Härtungsprozess unterworfen (Thermofort-Prozess), der nie erlahmende Elastizität und unbeschränkte Haltbarkeit des Materials verbürgt.

Wetterfeste Lackierung

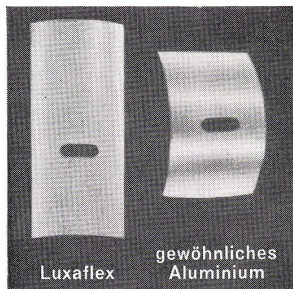
Die Oberflächenhärte der Luxaflex-Lamellen ist so gross, dass beim Verformen, Schneiden und Konfektionieren sowie beim späteren Gebrauch keine Beschädigungen entstehen. Diese hohe Oberflächenhärte wurde durch Einbrennen erreicht. Luxaflex-Lamellen benötigen daher sozusagen keine Pflege und widerstehen der stärksten Beanspruchung.*

Der Luxaflex-Berater gibt Ihnen gerne weiteren Aufschluss.

Luxaflex - Reklame

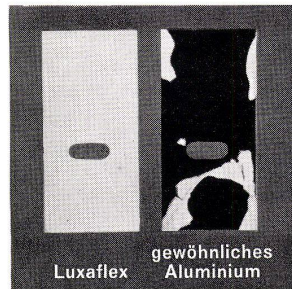
Postfach 234 Zürich 34

*Beachten Sie folgende Prüfungsergebnisse von unabhängigen Laboratorien:



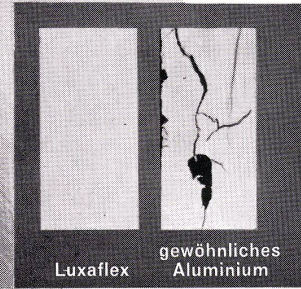
Grösserer Widerstand gegen Biegebeanspruchung

LUXAFLEX - Probestücke, um einen Dorn von 35 mm Ø gebogen, federn in ihre ursprüngliche Form zurück.



Korrosionsbeständig

Nach 300stündigem Besprühen mit einer Kochsalzlösung — keine Einwirkung.



Unverändert nach Eintauchen in Wasser

Nach einem Verbleib von 250 Stunden in einem Wasserbad — keine Einwirkung.

Luxaflex-Lamellen werden von bekannten Schweizer Storenfabriken verarbeitet.

Die Suchanlage in der Brusttasche



Der Miniaturempfänger — in die Tasche gesteckt — übermittelt das ausgestrahlte Rufzeichen, einen nur für den Gesuchten hörbaren Ton. Er bedeutet: «Ans nächste Telephon, bitte». Die Anlage ist mit der automatischen Telephonanlage so kombiniert, dass alle Suchvorgänge via Telephonapparat ausgelöst und beantwortet werden. — Die Anlage ist voll transistorisiert, daher sehr betriebssicher, braucht wenig Strom und benötigt kaum Unterhalt. Die Schlaufenverstärker in den einzelnen Gebäudeteilen sind über eine zweidrigige Telephonleitung mit der Zentrale verbunden, was das Leitungsnetz verbilligt.

Der Taschenempfänger ist ein modernes Volltransistor-Gerät. Lebensdauer seiner Batterie 2000 Stunden.
Modell A (26x56x95 mm) mit leisem Ruf ton für Spitäler und Büros,
Modell B (26 x 56 x 131 mm) mit lautem Ruf ton, für lärmige Räume.

Autophon baut Personensuchanlagen mit Zahlensignal und solche mit drahtlosen Empfängern. Welches System sich im Einzelfall besser eignen wird, ergibt sich aus dem sorgfältigen Abwägen beider Systeme gegeneinander. Dazu stehen unsere erfahrenen Fachleute zur Verfügung.

AUTOPHON

Fabrik in Solothurn

Technische Büros in Zürich, Basel, Bern

Campbell



1/59

wie soll ich wissen...

... ob ich für mein Geld den besten Gegenwert erhalte?

FORMICA, erster und führender Hersteller von Plastik-Hartbelag, gibt Ihnen ein *Zeugnis für Qualität und Echtheit*. Es gibt nämlich nur ein echtes FORMICA und dieses Zeugnis ist für Sie eine 100 %ige Garantie.

Hergestellt wird FORMICA von der bedeutendsten Fabrikations-organisation ihrer Art, die über ausgedehnte Erfahrung unter allen Verhältnissen und in allen Klimatas verfügt.

FORMICA-Platten sind steinhart, praktisch unempfindlich gegen Schläge, Splitter, Flecken, Hitze (bis 150° C) und beinahe alle ätzenden Flüssigkeiten. Sie sind mühelos mittels feuchtem Lappen blitzsauber zu halten und in mehr als 60 attraktiven, dauerhaften Farben und Dessins lieferbar.

Dank einer Riesenproduktion — schon allein Bürgschaft des Erfolges — hat FORMICA seine Preise wesentlich herabsetzen können. Diese Hausfrau ist glücklich... verlangen auch Sie den besten Gegenwert für Ihr Geld — beharren Sie auf FORMICA.

Lieferung und Verarbeitung durch das Schreiner- und Tischlergewerbe. Muster und Prospekte durch die offiziellen Vertreter:

BASEL: P. Matzinger, Steinberg 5
BERN: Joh. Steimle, Rosenweg 37
GENÈVE: Albert Dumont, 19, Bd. Hélicon
LAUSANNE/VEVEY und Fil.: Gétaz-Romang Ecoffey S. A.
LUGANO: S. A. C. I. L., Segherie di Viganello
LUZERN: F. J. Obrist Söhne AG., Reussinsel
ZÜRICH: Aktien-Gesellschaft Ostag, Zimmerliststr. 6

Tel. (061) 22 78 45
Tel. (031) 5 64 66
Tel. (022) 36 90 33
Tel. (091) 2 25 45
Tel. (041) 2 11 02
Tel. (051) 52 61 52

Um sicher zu sein... beharren Sie auf

FORMICA

KUNSTHARZPLATTE

Die Schweiz verdankt ihren Wohlstand weitgehend dem Fremdenverkehr und Export; als Gegenleistung importieren wir Schweizer auch gerne englische Produkte.

Delegierter f. d. Schweiz von FORMICA Ltd. London: F. Paux, 9, ch. de Mornex, Lausanne

une création DEM

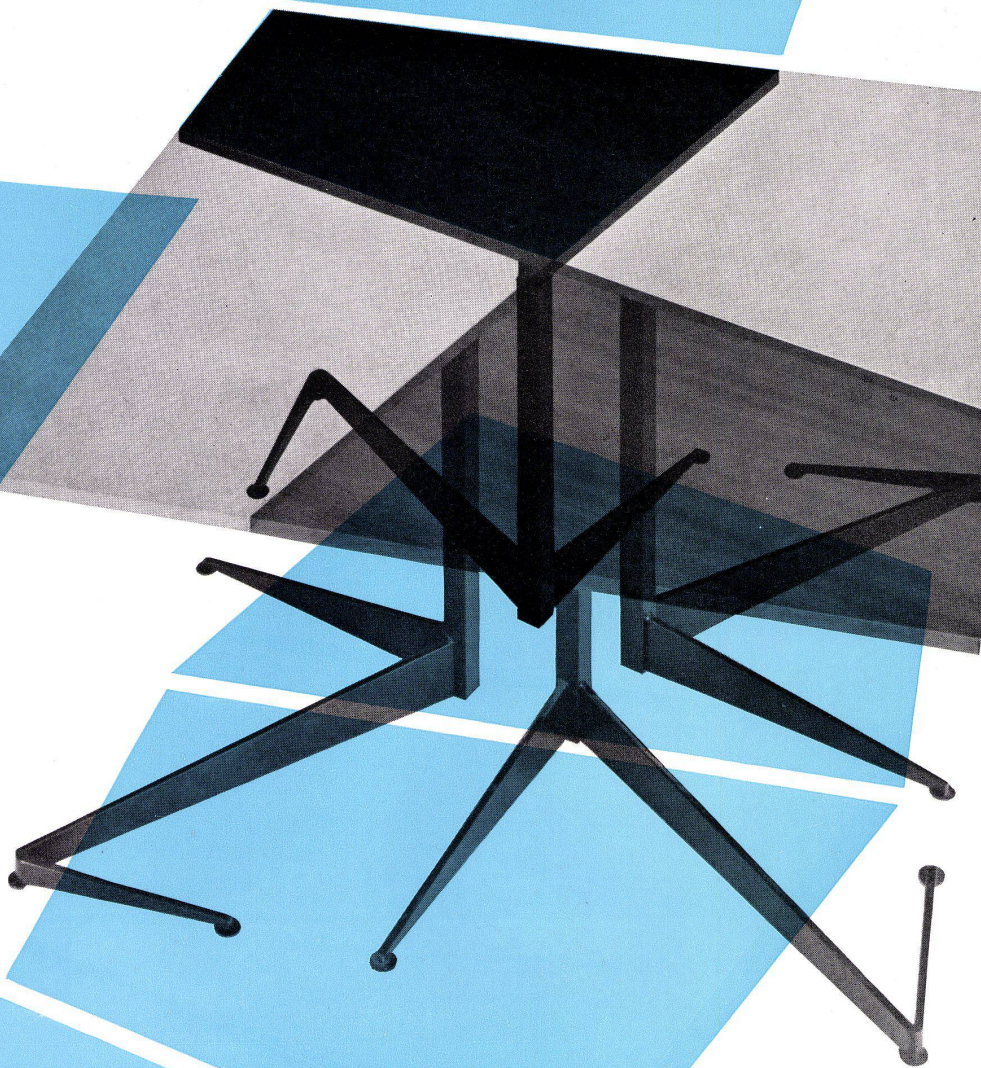
la table

FormiDEM

réglable en hauteur

et combinable

à l'infini



Foire de Bâle Stand 1970 G 2

Dufour Frères Chavannes-Renens

Architekten wählen KenFlex-Böden!

Immer mehr Architekten entscheiden sich für KenFlex, so imponierend sind nämlich die Materialeigenschaften dieser Bodenplatten! Sie sind vielseitig verwendbar und dank der grossen

Skala mit den 20 prächtigen Farben, der schönen Marmorierung und Struktur können geradezu erstaunliche Wirkungen damit erzielt werden. **Überall — sogar auf nicht unterkellerte Böden — kann KenFlex in kürzester Zeit verlegt werden.** Diese Platten sind äusserst strapazierfähig und zudem öl-, fett-, wasser-, laugen- und weitgehend säurefest. Wirklich eine ideale

Lösung für Hotels, Restaurants, Industriebetriebe, Verkaufsräume und Verwaltungen! Auch nach Jahren sehen KenFlex-Böden immer noch wie neu aus — sie trotzen der grössten Beanspruchung und verlangen nur eine minime Pflege. Nicht umsonst ist KenFlex — zusammen mit KenTile und KenRoyal — der meist verlegte Plastikbodenbelag der Welt.



KENFLEX

Vinylasbest-Platten für schöne Bodenbeläge
in über 20 verschiedenen Farben!
Platten 23 x 23 cm, in 3,2, 2,5 und 1,6 mm Dicke

**KenFlex wird durch
jedes gute Fachgeschäft einwandfrei verlegt**

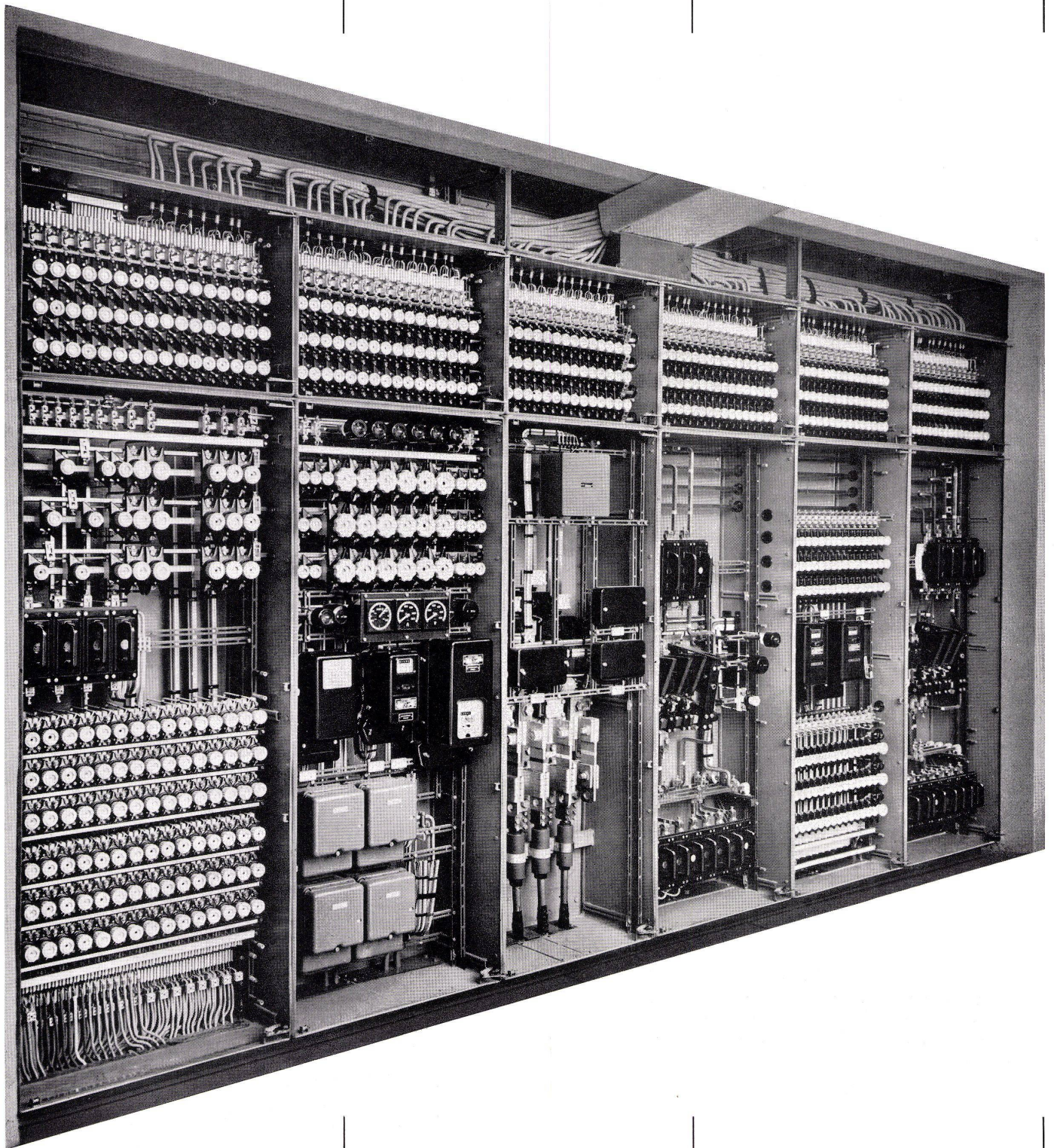
Generalvertretung und Engroslager

Hans Hassler & Co. AG. Aarau



Das führende Haus
für Linoleum- und Plastikbeläge

Steuerungs- Verteil- Anlagen



Im In- und Ausland stehen Xamax-Verteilanlagen seit Jahrzehnten in Betrieb und stellen ihre hohe Qualität in allen Anwendungsgebieten unter Beweis.

Xamax AG
Zürich 50-Oerlikon

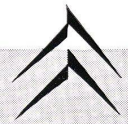
Sicherheit, Dauerhaftigkeit, zweckdienliche Einbauverhältnisse und gefälliges Aussehen sind hervorstechende Merkmale aller Xamax-Anlagen

Muba
Halle 2 Stand 501

Oben: Stahlblechgekapselte Haupt- und Zähler-Verteilanlage mit automatischer, $\cos \varphi$ -abhängig gesteuerter Blindleistungskompensation.

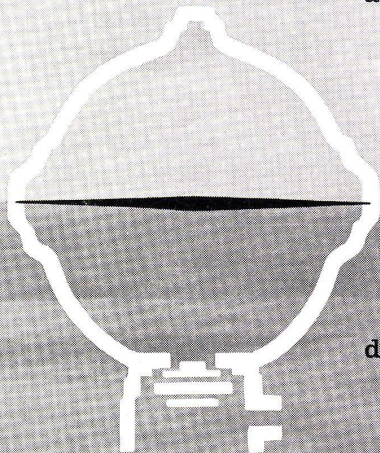
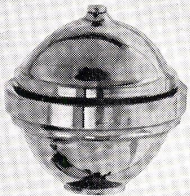


i D 19

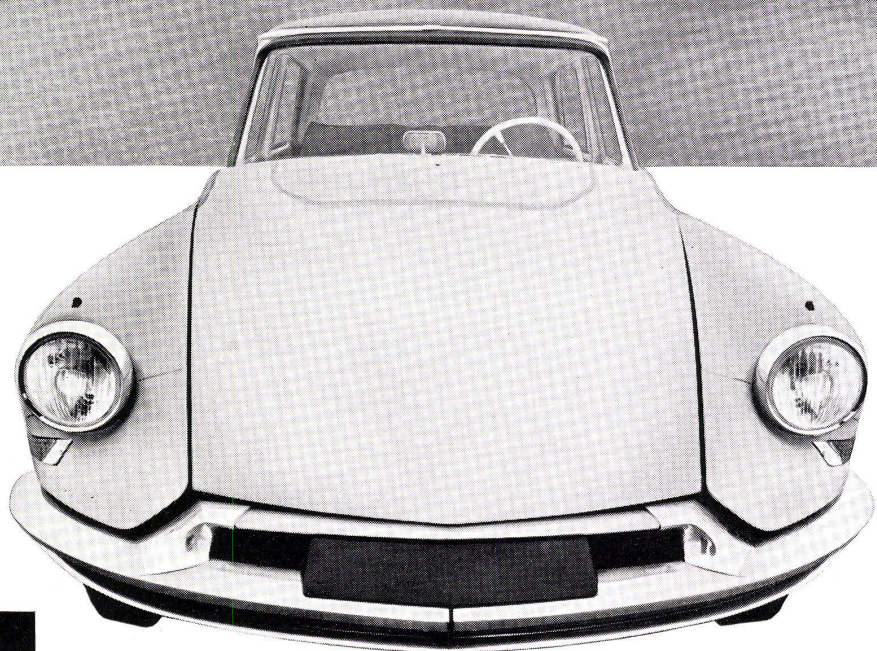
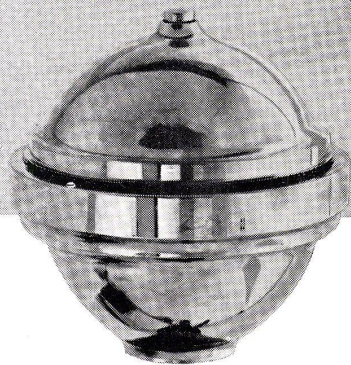


Hydropneumatische Federung = Luft + Wasser

Zwei Naturkräfte vereint –
ein Gas und eine Flüssigkeit –
in vier Stahlkugeln gebündelt
dienen sie uns
als höchst elastische Federungs-Kissen...



Auf allen Strassen
in aller Welt
fährt niemand so sicher
und so entspannt wie Sie,
der mit Stolz seinen Gästen
den Komfort eines Linien-Flugzeuges bietet.



beap

DS 19

CITROËN

Generalvertretung für die Schweiz: Citroën S.A., Genève



norm

Man fühlt sich wohl hinter Lamellenstoren!

Metallbau AG Zürich 9/47
Anemonenstrasse 40, Tel. 051/52 13 00

Ein neues Bauelement ...

PERFECTA-DACHPLATTEN



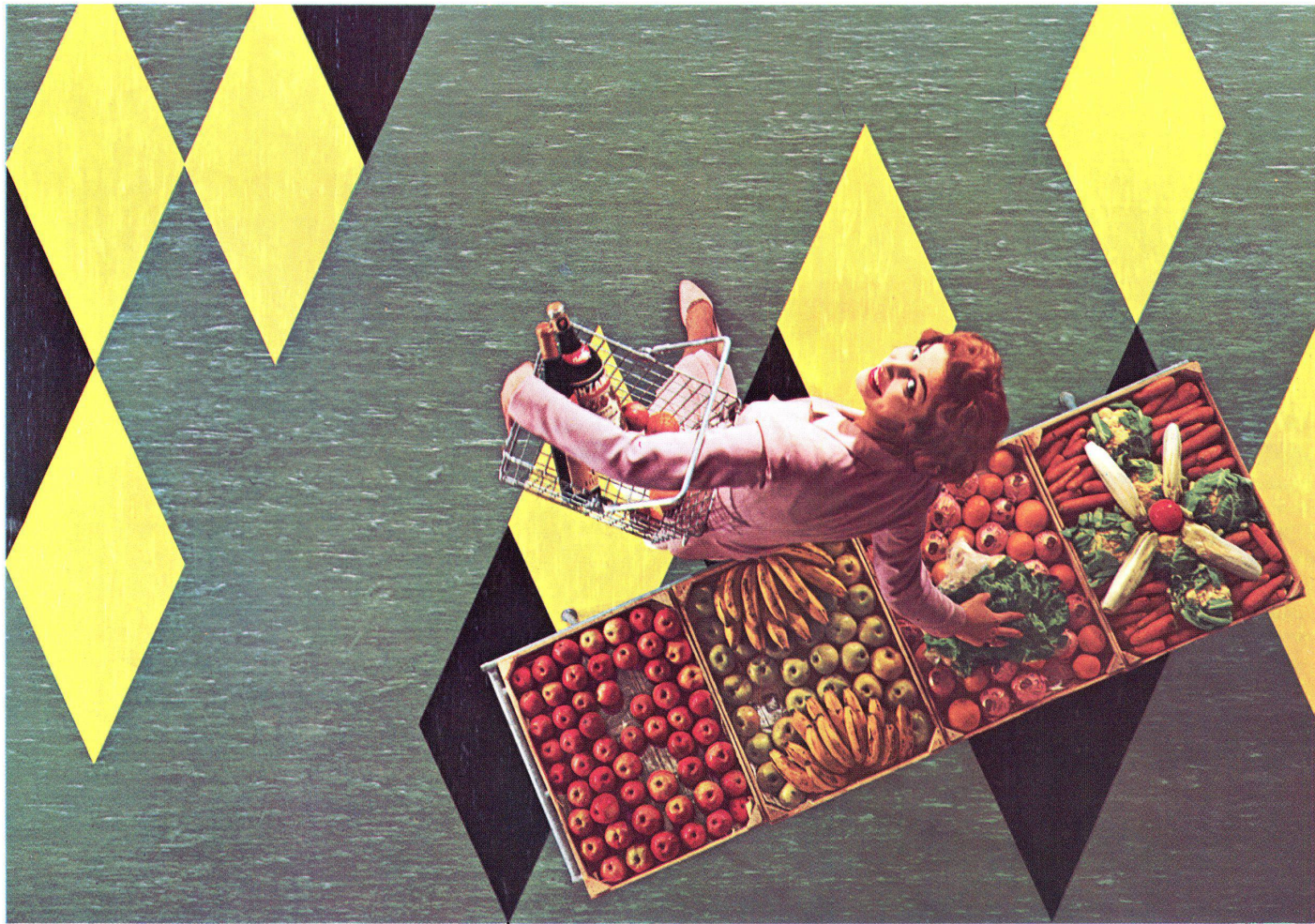
Trolleybusgarage VBZ Hagenholz, Zürich; Architekten SIA Casetti & Rohrer, Zürich

Vorteile der Perfecta-Dachplatten

- Lieferbar in verschiedenen, den jeweiligen Nutzlasten angepaßten Ausführungen
- Keine Durchbiegungen; vollständige Lastenübertragung von Platte zu Platte
- Leichtes Gewicht (ca. 30 bis 55 kg pro m²) je nach Ausführung
- Hohe thermische Isolierfähigkeit ($\lambda = 0,079$ kcal/m h 20° C)
- Handlichkeit (Längen bis 300 cm, Breite 50 cm)
- Saubere Deckenuntersicht
- Schallabsorption
- Feuerschutz

GIPS-UNION A.-G.
ZÜRICH





Plastofloor «Dätwyler», der erste Plastic-Bodenbelag mit wärme- und schallsolierender Korkunterschicht

Plastofloor «Dätwyler», heute in der Schweiz der meistverkaufte Plastic-Bodenbelag

Plastofloor «Dätwyler» in schönen Farben

Plastofloor
Dätwyler

Dätwyler A.G., Schweizerische Draht-, Kabel- und Gummiwerke, Altdorf-Uri

Plastofloor «Dätwyler» der Bodenbelag der Zukunft

- fusswarm
- angenehm elastisch
- trittschalldämmend
- anspruchslos in der Pflege
- strapazierfähig
- preisgünstig

Lieferbar in flexiblen Bahnen von 150 cm Breite und bis 30 m Länge oder in Platten 24×24, 29×29, 36×36, 48×48, 74×74 cm, Gesamtdicke 2,0 bis 3,5 mm. Unterschicht aus isolierender Korkmischung.

Permanente Ausstellungen in den Baumessen von Zürich, Bern, Basel, Lausanne, Bellinzona. Garantie nach Bestimmungen SIA.

Verkauf und Verlegung durch den Fachhandel. Bezugsquellen-nachweis durch uns.

Plastofloor «Dätwyler», ein Produkt der Dätwyler A.G., Schweizerische Draht-, Kabel- und Gummiwerke, Altdorf-Uri, Tel. (044) 2 13 13.



Auch hier liegt Plastofloor «Dätwyler».

Modehaus Weilemann, Bern;

Architekten:

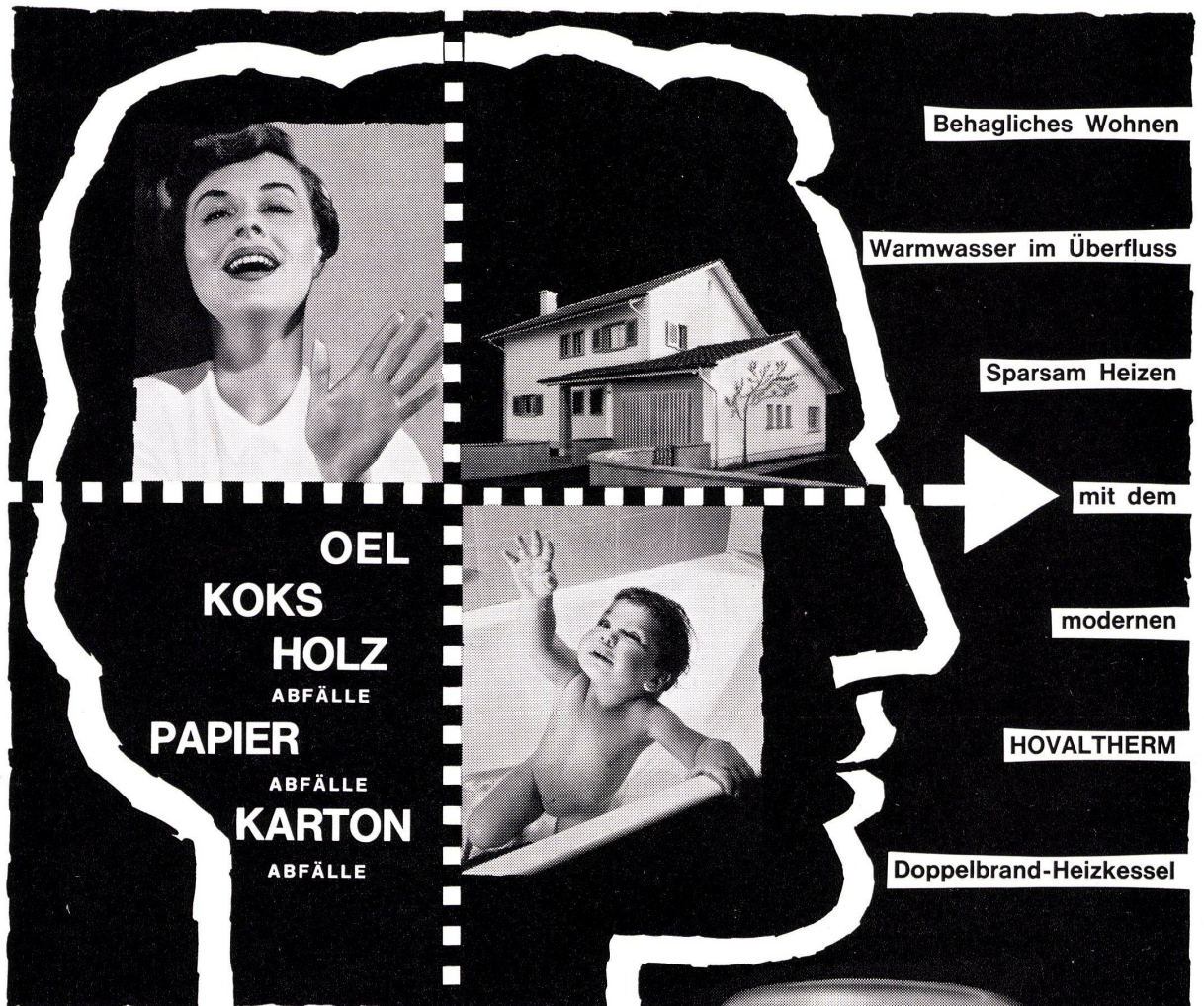
F. R. Trachsel & F. Steiner, Bern;

Innengestaltung:

Joseph Willmann A.G., Luzern.

Plastofloor «Dätwyler»
wird auch Sie begeistern.





Ein Kopf voll Ideen über die Heizung

Niedrige Betriebskosten? Automatische Bedienung? Betriebssicherheit? Gleichzeitige Verfeuerung von Oel und festen Brennstoffen? Was bietet mir die Kombination von Zentralheizung und Warmwasserbereitung?

Sind diese Fragen nicht Ihr Problem, wenn es beim Bauen um die Wahl des Heizkessels geht? Prüfen Sie einmal den HOVALTHERM-Heizkessel. Er heizt sparsam und automatisch. Bei niedrigsten Betriebskosten liefert er dazu im Sommer und Winter warmes Wasser im Überfluß. Mit ihm können Sie Oel und ohne Umstellung die im Haushalt anfallenden Holz- und Papierabfälle verbrennen, und wenn einmal das Oel fehlt, mit Koks heizen!

Ob es um ein Ein- oder Mehrfamilienhaus geht: Beim Heizkessel lohnt es sich wirklich, mit Überlegung zu wählen! Lassen Sie sich deshalb den idealen HOVALTHERM-Kessel an der MUBA erklären oder verlangen Sie mit einer Postkarte kostenlos nähere Unterlagen.

Ing. G. Herzog & Co., Feldmeilen ZH

Telefon 051/92 82 82



HOVALTHERM

Schweiz. Mustermesse Basel, 11. — 21. April 1959, Stand 1311, Halle 6

Miller-Vertretungen:

Aarau: Strebel Wohnungseinrichtungen AG.
Baden: Lüscher Innenarchitekt
Basel: O. Handschin, Büromöbel Möbel-Genossenschaft (auch in Biel und Lausanne)
Hersberger, Muttenz
Bern: Teo Jakob
Biel: Schenk Intérieur
Charles Kuhn & Co.,
Büroeinrichtungen
Genf: Teo Jakob
L'Habitation E. Saas
M. Damay-Egg, Forme Nouvelle

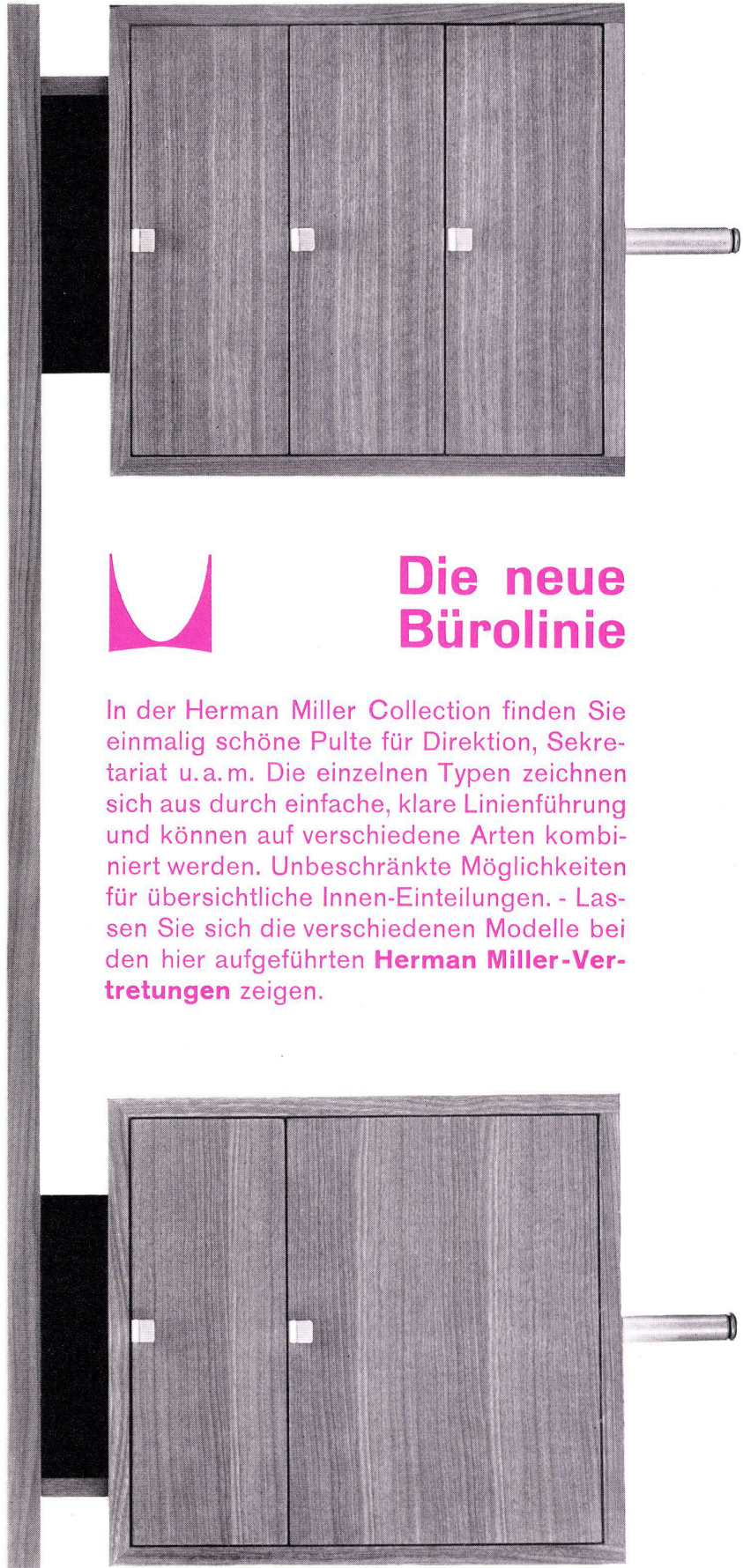


Luzern: Hartmann-Meer
Schaffhausen: Th. Häberli
Solothurn: Wagner-Teuscher AG.
St. Gallen: Möbel-Dörig
Guhl, Innenarchitekt
Zug: Ateliers Hilfiker
Zürich: Ambiente
Hausmann & Hausmann
Mezzanin
Möbel-Genossenschaft

contura

Fabrik moderner Möbel, Birsfelden
bei Basel, Tel. 061/41 38 49

Verkaufsbüro und Ausstellung:
Zürich, Schiffplände 32,
Tel. 051/47 11 02

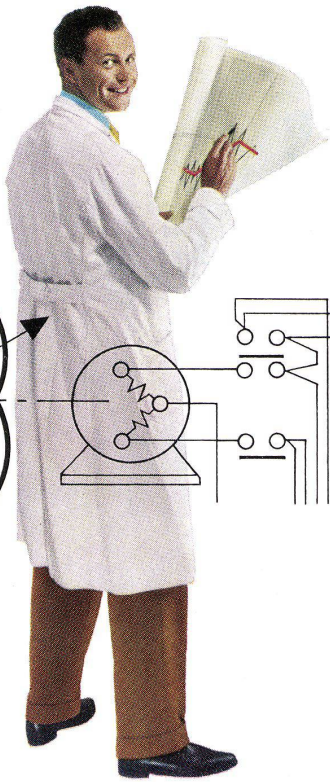
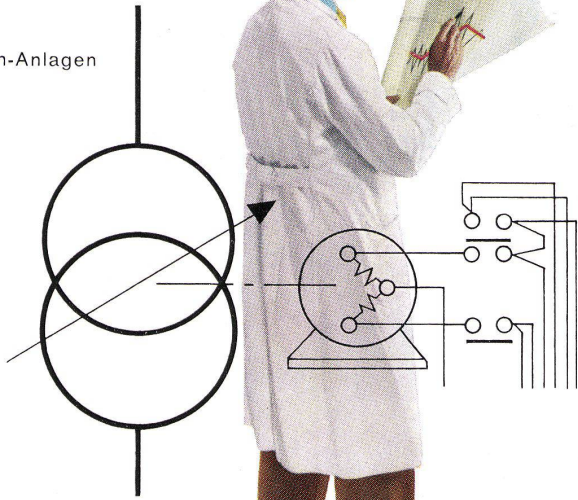


Die neue Bürolinie

In der Herman Miller Collection finden Sie einmalig schöne Pulte für Direktion, Sekretariat u. a. m. Die einzelnen Typen zeichnen sich aus durch einfache, klare Linienführung und können auf verschiedene Arten kombiniert werden. Unbeschränkte Möglichkeiten für übersichtliche Innen-Einteilungen. - Lassen Sie sich die verschiedenen Modelle bei den hier aufgeführten **Herman Miller-Vertretungen** zeigen.

elektrische Ausrüstungen

Flughafen-Anlagen



wir projektieren

für Industrie, Gewerbe, Handel und Verkehr

elektrische Anlagen und Telefoninstallationen

Schalt- und Verteilstationen

und installieren



Entwurf + Flexichrom Häslar / Foto Roth

Leuchtungsanlagen für Industrie, Handel, Hotels, Restaurants, Schulhäuser

und Kirchen

Stil-Leuchten



wir verkaufen

Wandregal

moderne Leuchtkörper

Gartenlampen

Büro- und Industrieleuchten

Tischlampen

Waschmaschinen

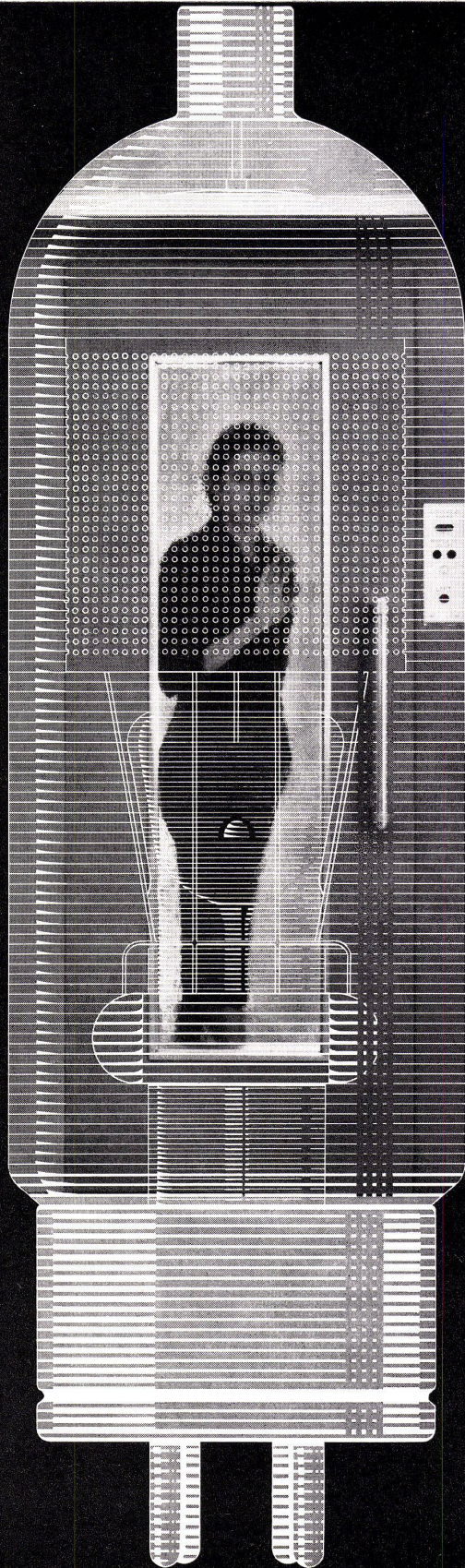
elektrische Haushaltgeräte

Radio und Fernsehapparate

Staubsauger

Lampenschirme





Schindler- Directronic- Aufzüge

eine patentierte Schindler-Erfindung unter Anwendung eines elektronisch gesteuerten Direkt-Antriebes für Aufzüge mit grosser Fahrgeschwindigkeit.

Vorteile des Directronic-Aufzuges:

Direkter Wechselstromantrieb, daher ist, im Gegensatz zum Ward-Leonard-Antrieb, keine Umformerguppe notwendig

Elektronisch regulierte, stufenlose Beschleunigung und Verzögerung, ohne mechanische Bremsung, bis zum Stillstand, daher lastenunabhängig und sehr genaues Anhalten

Kurze Einfahrwege, daher grosse Zeitersparnis und erhöhte Förderleistung

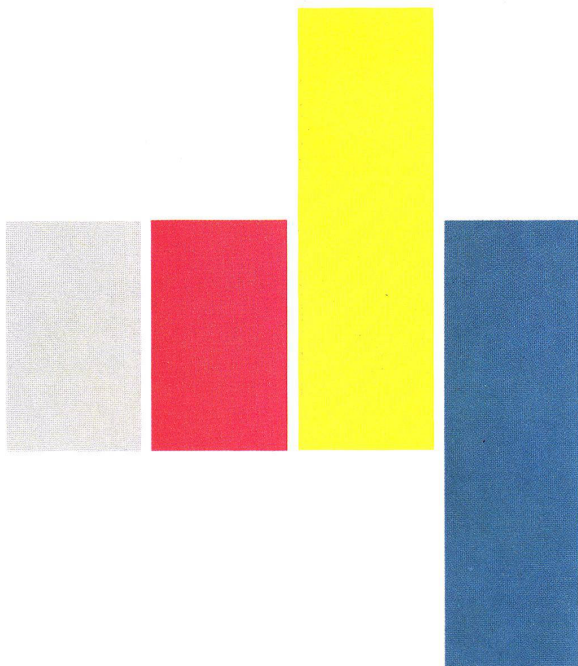
Der Wirkungsgrad ist bedeutend besser, der Stromverbrauch erheblich kleiner als bei andern Schnelläuferantrieben

Praktisch unempfindlich gegen Netzspannungsschwankungen

Ganz erhebliche Platzersparnis im Maschinenraum, daher niedrigere Baukosten



Aufzüge- und
Elektromotorenfabrik
Schindler & Cie. AG.
Ebikon/Luzern



Die wohltuende Atmosphäre des Direktionszimmers

wirkt sich auf den ganzen Betrieb aus. Jeder Mitarbeiter, jeder Angestellte trägt etwas mit sich hinaus an seinen Arbeitsplatz. Büroräume lassen sich heutzutage so anregend, so fröhlich gewinnend und doch dezent gestalten. Mit Kellco-Kunststoff-Platten leicht zu lösen! 70 verschiedene Farbtöne erlauben eine so ausgewogene Abstimmung der Tonwerte, daß die Auswahl eine Freude ist.

Kellco-Platten, ein Schweizer Qualitätsprodukt mit Fabrikgarantie.

Keller + Co. AG, Klingnau (Schweiz)
Telephon 056 511 77



Mit Kellco-Kunststoff-Platten modern bauen

Wenn Sie einen Laden, ein Restaurant, eine Schalterhalle, ein Büro oder eine Küche neu einrichten, bitte prüfen Sie auf jeden Fall die in 70 verschiedenen Farbnuancen vorhandene, unentbehrliche, bewährte Kellco-Kunststoff-Platte. Sie ist makellos schön, solid im Gebrauch, widersteht Wärmeeinflüssen bis zu 150° C, und ist von allem was schmutzt und fettet, leicht zu reinigen.

Ein heller, freundlicher Alltag

Die fein nuancierten, lichtechten und nach den Gesetzen der Farbenharmonie zusammengestellten Farbton-Varianten und -Dessins machen jeden Raum, der mit Kellco-Platten ausgerüstet ist, hell und freundlich, sie stimmen die Menschen darin froh. Für Architekten und Bauherren ist die Verwendung der bewährten Kellco-Platte eine Freude.

Schweizer Qualität mit der vollen Fabrikgarantie

Keller + Co. AG in Klingnau war die erste Fabrik, die auf jede von ihr fabrizierte Kunststoff-Platte volle Garantie gewährte, und diese Sicherheit auch heute bietet. Unser modernes Labor prüft, forscht und verbessert unablässig. Die bewährte Kellco Schweizer Qualität hält den Vergleich mit jedem ausländischen Erzeugnis aus. Darum ist Kellco gleichbedeutend mit Garantie und Sicherheit.

Unsere Dienstleistung

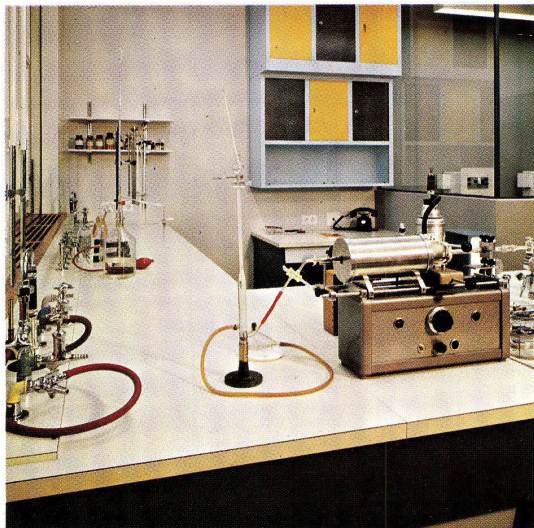
Die Firma Keller + Co. AG in Klingnau steht mit einer vieljährigen Fabrikationserfahrung, mit einem wissenschaftlich geführten Labor und mit dem fachlich gründlich geschulten Personal des Beratungsdienstes kostenlos zu Ihrer Verfügung.

Verlangen Sie von uns die kostenlose Zustellung von Prospekten sowie einer vollständigen Musterkollektion.

Bitte besuchen Sie auch unsere Ausstellung in der Baumusterzentrale Zürich, in den Baumessen Bern und Basel, sowie in Lausanne die Exposition permanente de la Construction.

Keller+Co. AG
Klingnau
Tel. 056 511 77

KELLCO



3 Vorderseite
Direktionsbüro, Gestaltung und Ausführung: Rob. Strub, SWB, Zürich

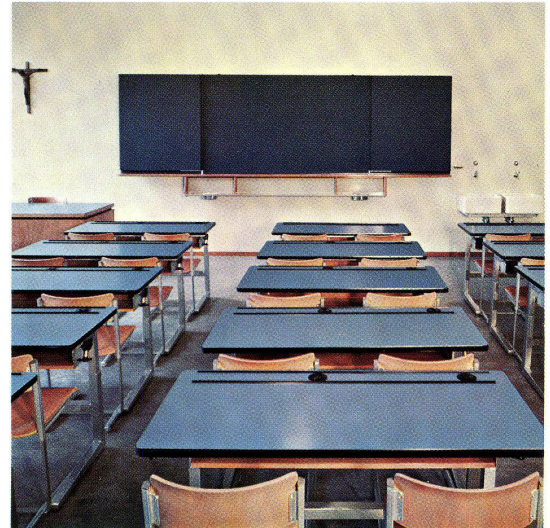
Rückseite

1
Makellose Kellcodecken der neuen 1-Klaßwagen der SBB. Ausführung: Schweizerische Waggonfabrik Schlieren. Gleiche Ausführung auch durch SIG Neuhausen

2
Telefonkabinen Postgebäude Chiasso Eidgenössische Baudirektion, Bern

3
Labor in einer chemischen Fabrik in Basel. Ausführung: S. Morath, Allschwil BL

4
Schülerpulte im neuen Schulhaus Niederurnen. Ausführung: Palor AG., Niederurnen



Unsere Lieferungen für das neue Mövenpick Dreikönigshaus Zürich:

Wärmeapparate:

- 1 Kücheneinheit mit 8 Kochplatten, Backofen, Abstellfach, Aufsatz, Teller-
nische
- 1 Kücheneinheit mit Bratplatte, Wärmeschrank, Aufsatz, Salamander
- 1 Kücheneinheit mit Kontaktgrill, Schubladenstock, Aufsatz, Salamander
- 1 Kücheneinheit mit 6 Kochplatten, Backofen, Aufsatz, Tellernische
- 1 Kücheneinheit mit 6 Kochplatten, Wärmeschrank, Aufsatz, Salamander
- 1 Wärmeschrank
- 1 Schubladenstock

Kälteapparate und Kühleinrichtungen:

- 1 Fleischraum Größe 40,5 m³ Temperatur 1 bis 3° C
- 1 Hors-d'œuvre Raum Größe 15,0 m³ Temperatur 2 bis 4° C
- 1 Fischraum Größe 15,6 m³ Temperatur -1 bis +1° C
- 1 Milchraum Größe 10,2 m³ Temperatur 2 bis 4° C
- 1 Restenraum Größe 40,3 m³ Temperatur 5 bis 7° C
- 1 Traiteur-Raum Größe 25,7 m³ Temperatur 8 bis 10° C
- 1 Fleischraum Größe 27,0 m³ Temperatur 4 bis 6° C
- 1 Gemüse Kühlraum Größe 16,6 m³ Temperatur 8 bis 10° C
- 1 Gefrierzelle Größe 5,5 m³ Temperatur -30° C
- 1 Gefrierraum für Fische Größe 25,8 m³ Temperatur -18 bis -20° C
- 1 Gefrierraum für Fleisch/Obst Größe 26,0 m³ Temperatur -18 bis -20° C
- 1 Gefrierraum für Brot Größe 10,3 m³ Temperatur -18 bis -20° C
- 1 Bierkühlraum Größe 33,3 m³ Temperatur 5 bis 7° C
- 1 Vorraum-Arbeitsraum Größe 40,0 m³ Temperatur 12 bis 15° C
- 1 Bierraum Größe 19,0 m³ Temperatur 5 bis 7° C
- 14 Kühlstellen in Getränkeausgaben, für kalte Suppen, Sandwicheinheiten,
Sirupstände
- 1 offene Vitrine für Temperaturen von -4 bis -6° C
- 1 offene Vitrine für Temperaturen von -20° C
- 7 Kühlschränke à 1200 Liter mit Temperatur 2 bis 4° C
- 2 Kühlschränke à 500 Liter mit Temperatur 2 bis 4° C
- 3 Kühlschränke à 420 Liter mit Temperatur -18 bis -20° C
- 4 Kühlschränke à 900 Liter mit Temperatur -18 bis -20° C
- 1 Freezer 6 Liter

Unsere Neuheiten an der diesjährigen Mustermesse:

Norm-Küchenkombinationen in arbeitstechnisch weiter entwickelter Ausführung mit Abdeckung aus Chromnickelstahl

Neue Küchenkombinationen mit Abdeckungen aus Kunststoff für die wohnliche Küche, mit spezieller Spültrogeinrichtung und neuartigem Einbauelement. Verblüffend praktische Ausguß-Schale als Zusatz zu jeder Spültrogeinrichtung aus Chromstahl

Den tragbaren Ofen «Butterfly», 1200 Watt, in ganz neuer Form, mit neuartiger Regulierung, in ansprechenden Farben

Den neuen Kompressor-Kühlschrank Modell R 15, mit 150 Liter Inhalt, zum Preise von Fr. 790.-

Nach neuesten küchentechnischen Prinzipien geschaffene Apparategruppe für eine kleinere Restaurationsküche

Elektronisches Kochen mit dem Therma-Stenotron

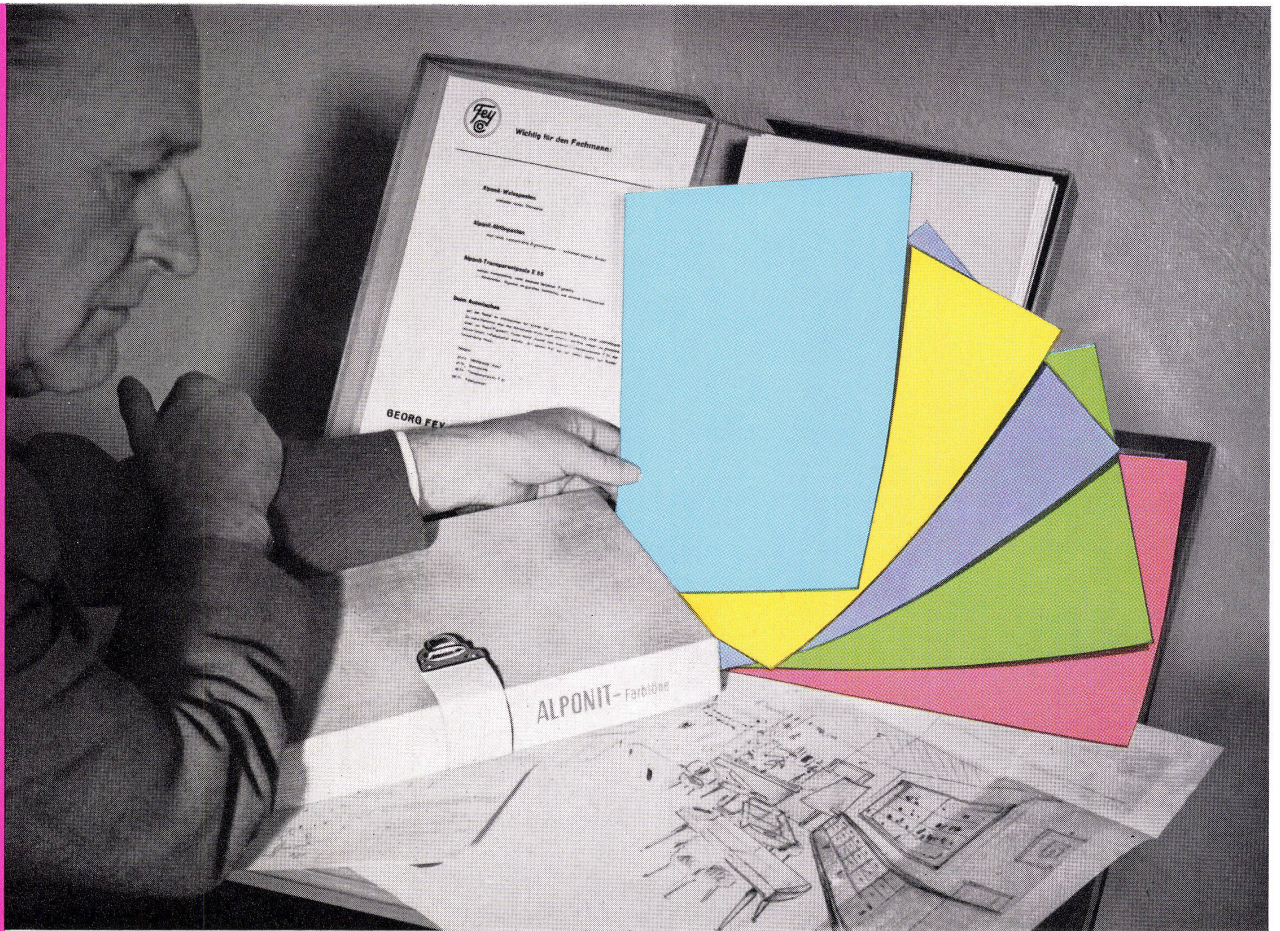
Den neuen gekapselten Kolbenkompressor für gewerbliche und industrielle Kälte-Anlagen

Wir freuen uns auf Ihren Besuch in unserem Stand Nr. 4780 in Halle 13 (Neubau Parterre rechts)

Therma AG, Schwanden GL, Telefon 058/714 41
Büros in Zürich, Bern, Basel, Lausanne, Genf

therma

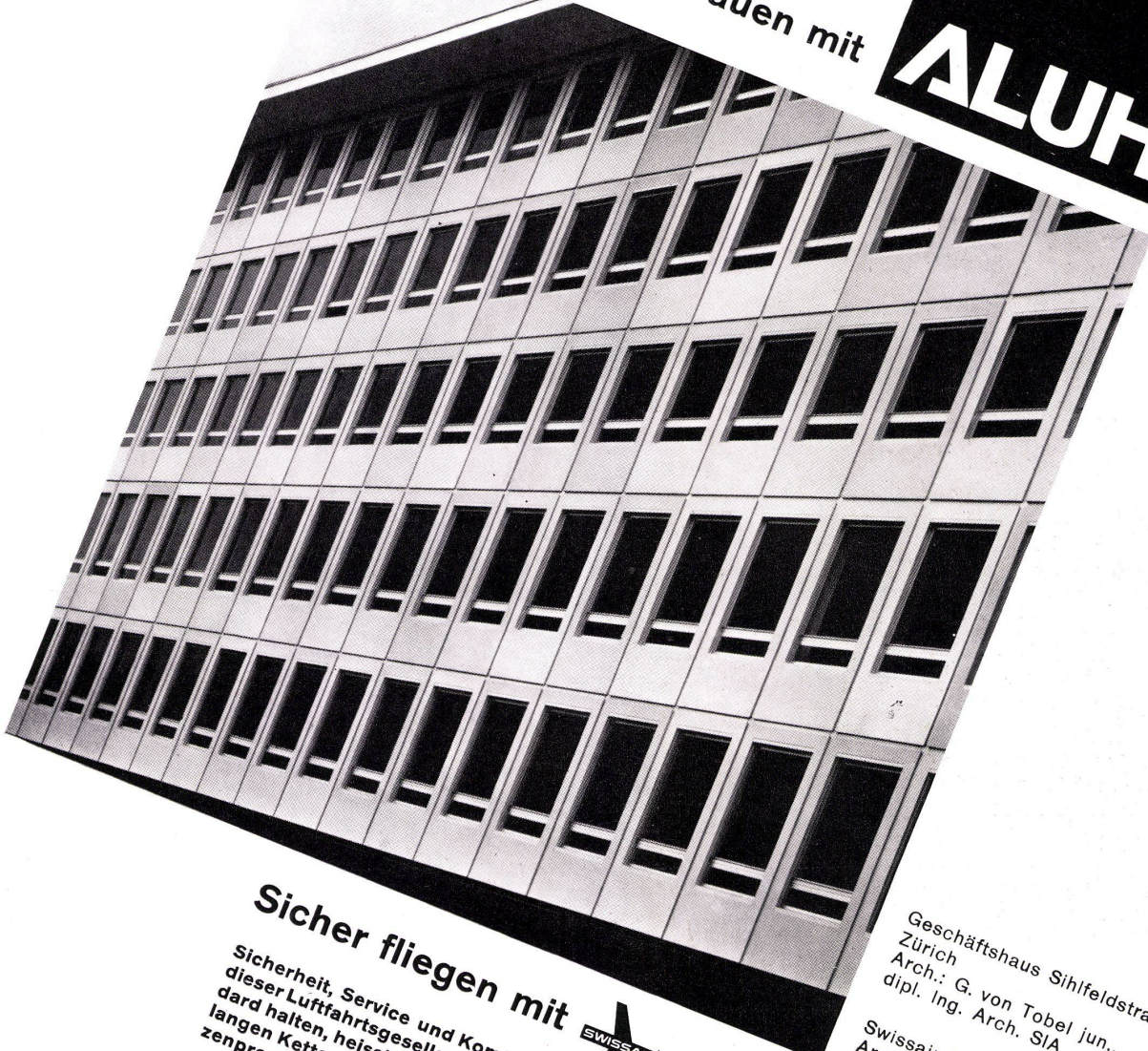
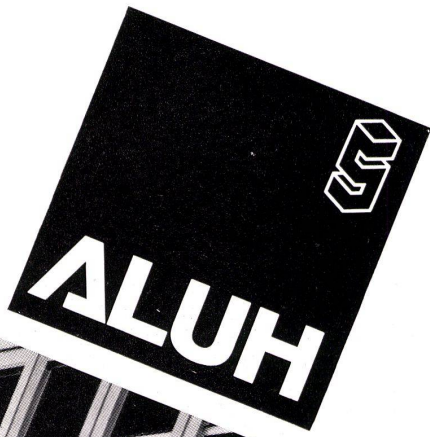
In die Hand des Architekten



legen wir unsere 100-Blatt-Farbenkollektion
geschaffen in Zusammenarbeit mit Architekten
und Malermeistern

Georg Fey & Co. Lackfabrik
St. Margrethen SG Telefon 071 7 34 66

Wirtschaftlich bauen mit



Sicher fliegen mit



Sicherheit, Service und Komfort sind Begriffe dieser Luftfahrtgesellschaft. Den hohen Standard halten, heisst jedoch: für jedes Glied der langen Kette von Dienstleistungen stets Spitzenprodukte zu wählen.

Entscheidende Punkte bei der Wahl der Fassade am Schulgebäude waren gerade deshalb einwandfreie Konstruktion, geringe Unterhaltskosten und ästhetische Wirkung.

ALUH erfüllt diese Anforderungen bis ins letzte Detail. Deshalb ergänzt Swissair auch hier Sicherheit mit Erfahrung und wählt ALUH. Verlangen auch Sie bitte Referenzen und unsern technischen Dienst.

Geschäftshaus Sihlfeldstrasse.
Zürich
Arch.: G. von Tobel jun.,
dipl. Ing. Arch. SIA

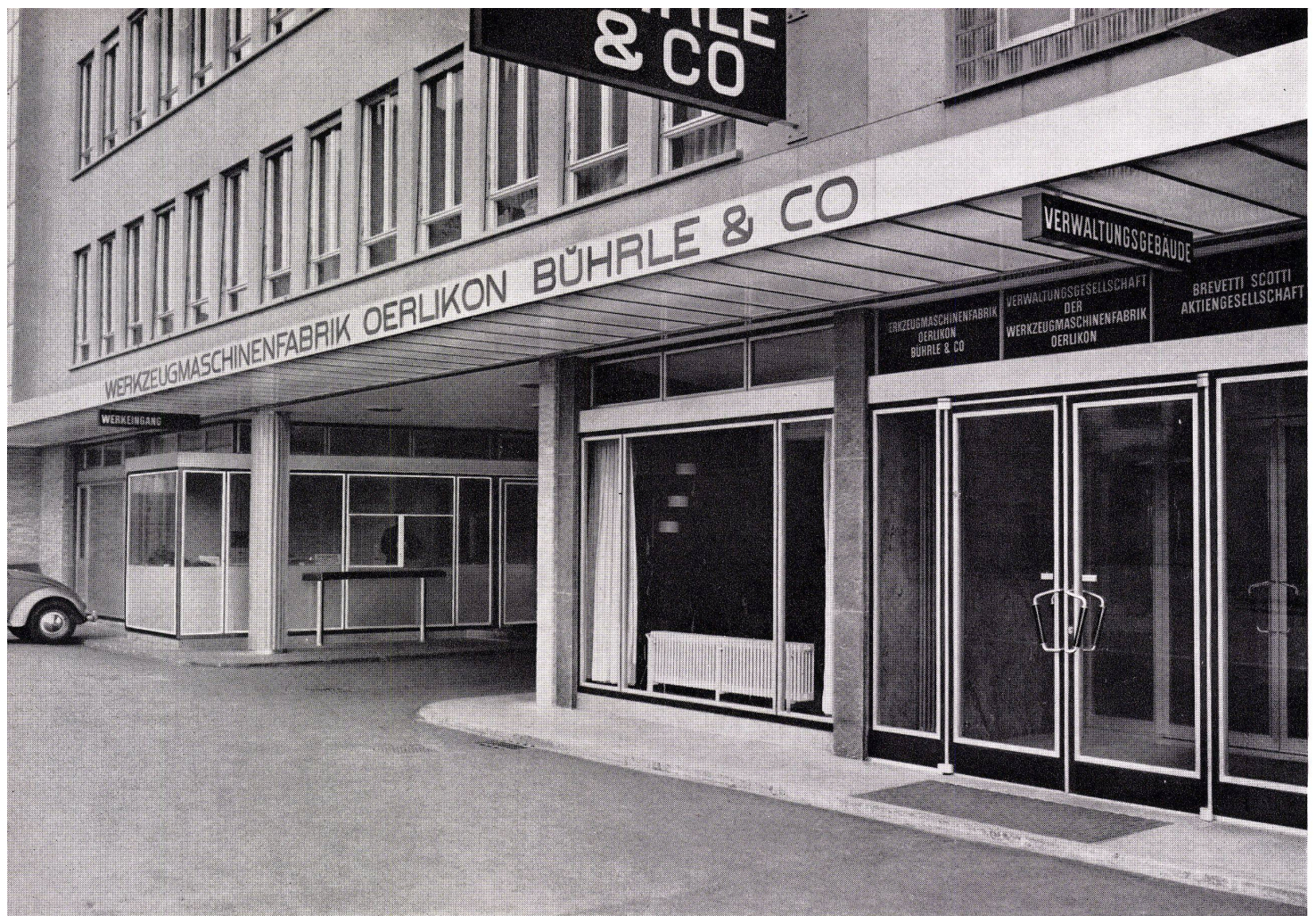
Swissair Schulgebäude, Kloten
Arch.: Swissair Bauabteilung
Leitung: G. Schmid, dipl. Arch. ETH



SCHMIDLIN

Hans Schmidlin AG
Holz + Metallbau
Aesch-Basel-Zürich
Muba

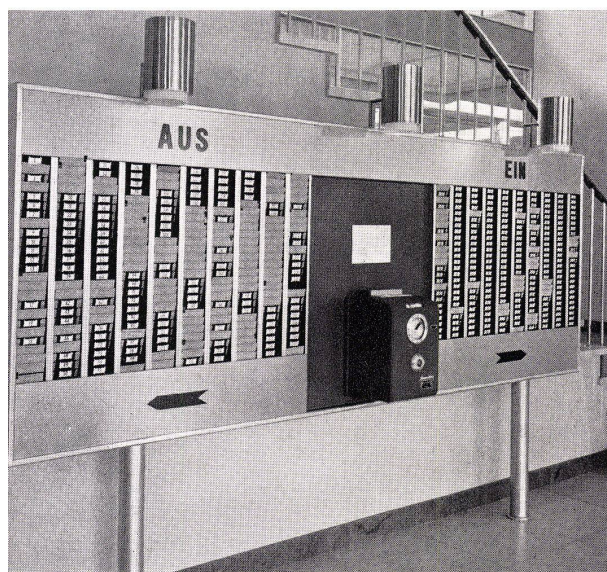
Zürich
Aesch
Halle 8
051 47 39 39
061 82 38 54
Stand 3000



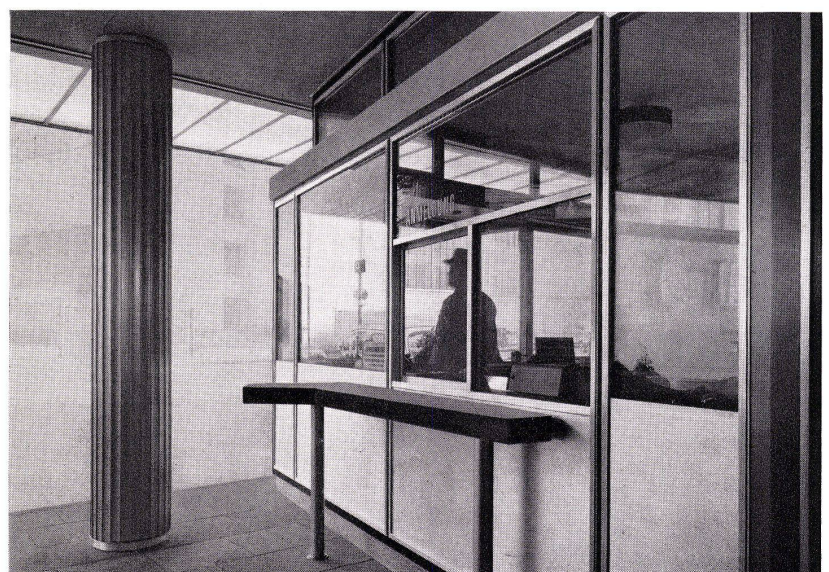
Schaufensteranlagen
Türen und Portale
Leichtmetallfenster und
Fassaden

GLISSA

METALLBAU



Konstruktionen für Einfach-
Verglasungen und
Isolierglas-Elemente



Modernes Bauprofilprogramm



GLISSA AG Schaffhausen

Telefon 053/5 92 31