

# Projekt für St. Saviours und St. Olaves Girl Grammar School in London = Projet pour la St. Saviours and St. Olaves Girls Grammar School à Londres = Plan for St. Saviour's and St. Olafs Girls' Grammar School in London

Autor(en): **Zietzschmann, Ernst**

Objektyp: **Article**

Zeitschrift: **Bauen + Wohnen = Construction + habitation = Building + home :  
internationale Zeitschrift**

Band (Jahr): **12 (1958)**

Heft 10: **Schulbauten = Ecoles = School buildings**

PDF erstellt am: **23.09.2024**

Persistenter Link: <https://doi.org/10.5169/seals-329817>

## **Nutzungsbedingungen**

Die ETH-Bibliothek ist Anbieterin der digitalisierten Zeitschriften. Sie besitzt keine Urheberrechte an den Inhalten der Zeitschriften. Die Rechte liegen in der Regel bei den Herausgebern.

Die auf der Plattform e-periodica veröffentlichten Dokumente stehen für nicht-kommerzielle Zwecke in Lehre und Forschung sowie für die private Nutzung frei zur Verfügung. Einzelne Dateien oder Ausdrucke aus diesem Angebot können zusammen mit diesen Nutzungsbedingungen und den korrekten Herkunftsbezeichnungen weitergegeben werden.

Das Veröffentlichen von Bildern in Print- und Online-Publikationen ist nur mit vorheriger Genehmigung der Rechteinhaber erlaubt. Die systematische Speicherung von Teilen des elektronischen Angebots auf anderen Servern bedarf ebenfalls des schriftlichen Einverständnisses der Rechteinhaber.

## **Haftungsausschluss**

Alle Angaben erfolgen ohne Gewähr für Vollständigkeit oder Richtigkeit. Es wird keine Haftung übernommen für Schäden durch die Verwendung von Informationen aus diesem Online-Angebot oder durch das Fehlen von Informationen. Dies gilt auch für Inhalte Dritter, die über dieses Angebot zugänglich sind.

# Projekt für St. Saviours und St. Olaves Girl Grammar School in London

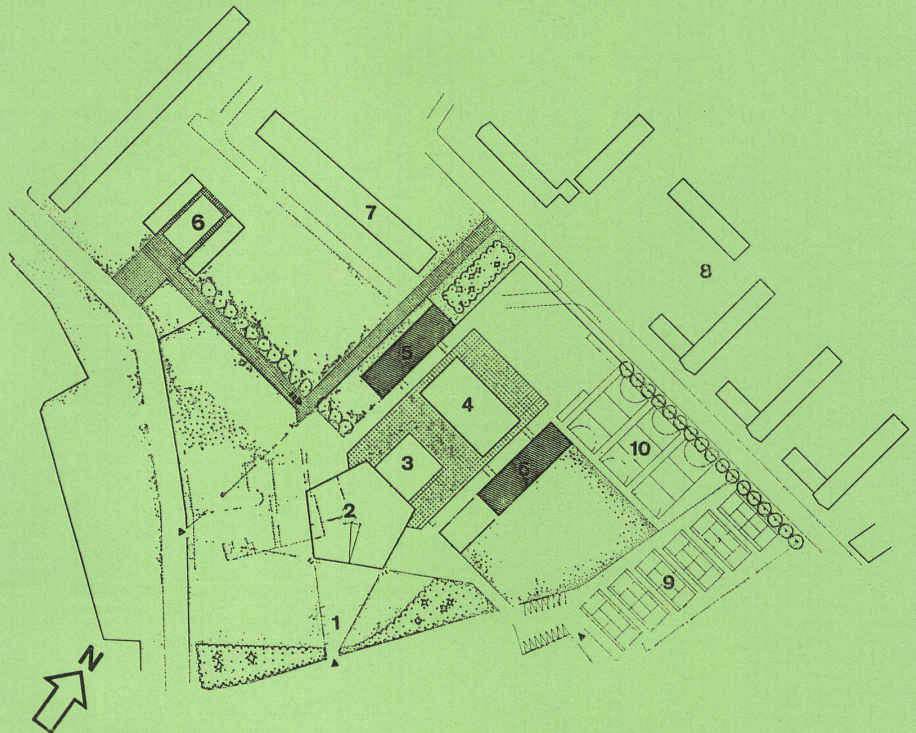
Projet pour la St. Saviours and St. Olaves  
Girls Grammar School à Londres  
Plan for St. Saviour's and St. Olaf's Girls'  
Grammar School in London

Architekten: Chamberlin Powell und  
Christopher Bon, London



Situationsplan 1: 2500  
Plan de situation.  
Site plan.

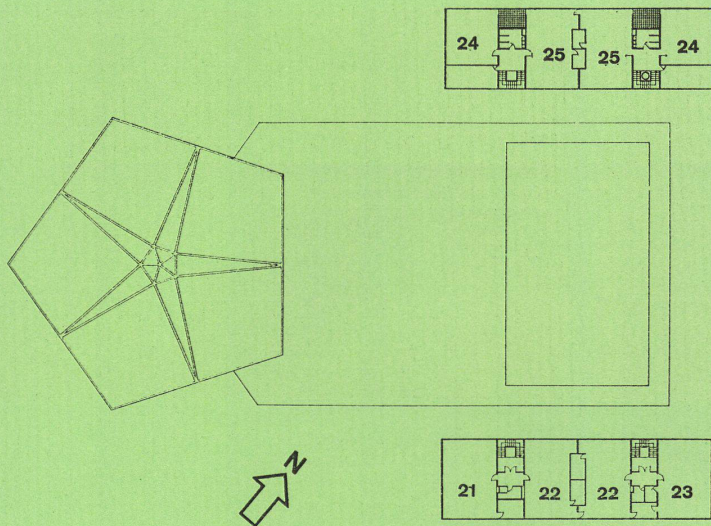
- 1 Eingang / Entrée / Entrance
- 2 Theater und Versammlungsraum / Théâtre et salle de réunion / Theatre and assembly room
- 3 Innenhof / Cour intérieure / Inner courtyard
- 4 Turnhallen / Salles de gymnastiques / Gymnasium
- 5 Vierstöckige Klassenraumgebäude / Bâtiment à 4 étages de classes / Four-story classroom building
- 6 Altersheim, zweistöckig / Asyle de vieillards, deux-étages / Home for the aged, two-story
- 7 11stöckiges Maisonnetteshaus / Bâtiment à 11 étages / 11-story apartment building
- 8 Drei 10stöckige Mehrfamilienhäuser / Trois habitations multifamiliales de 10 étages / Three ten-story family apartment buildings
- 9 Tennisplätze / Terrains de tennis / Tennis courts
- 10 Basketballplatz / Terrain de basketball / Basketball court



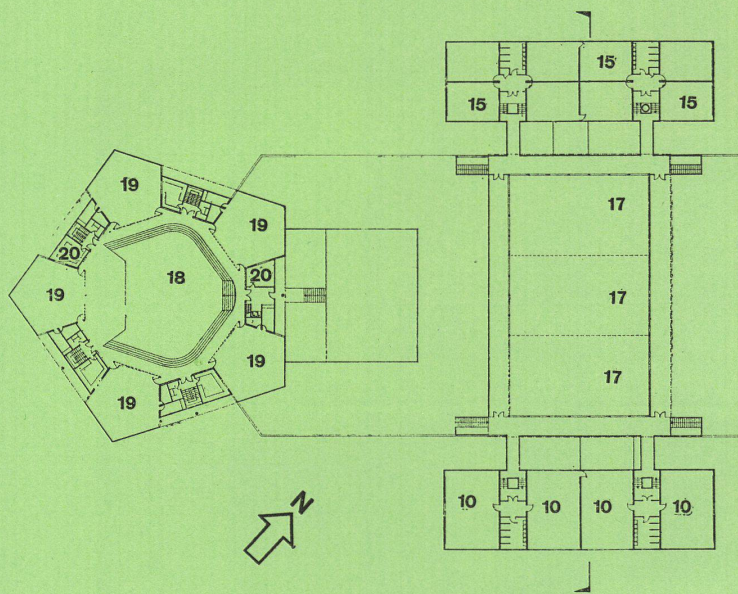
Kinder als Zuschauer.  
Enfants spectateurs.  
Children spectators.

Modellansicht von Südwest, Im Vordergrund das Theater-  
saalgebäude.  
La maquette vue du sud-ouest, au premier plan le bâti-  
ment du théâtre.  
Model view from south-west, In the foreground the theatre  
building.

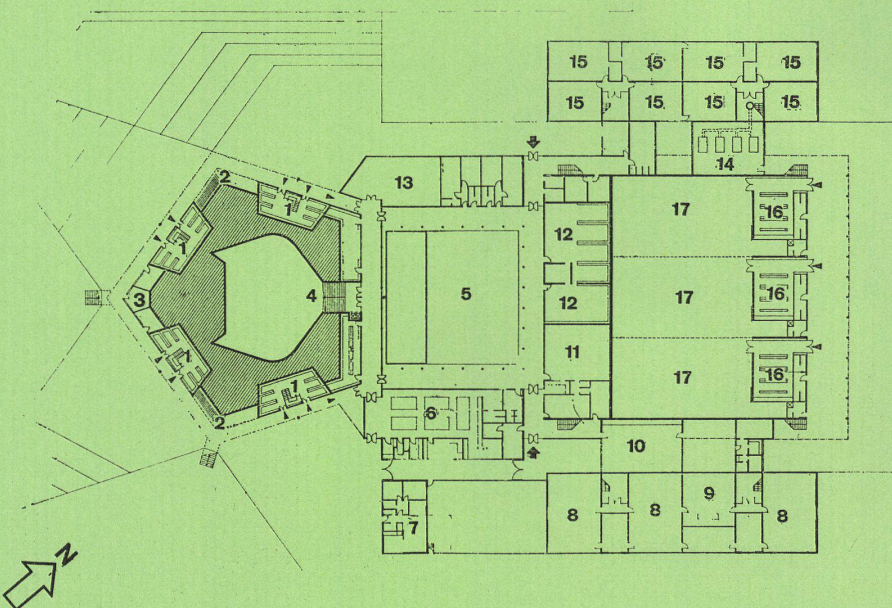




3. Stock / 3e étage / Third floor 1:1000



1. Stock / 1er étage / First floor 1:1000



Erdgeschoß / Rez-de-chaussée / Ground floor 1:1000

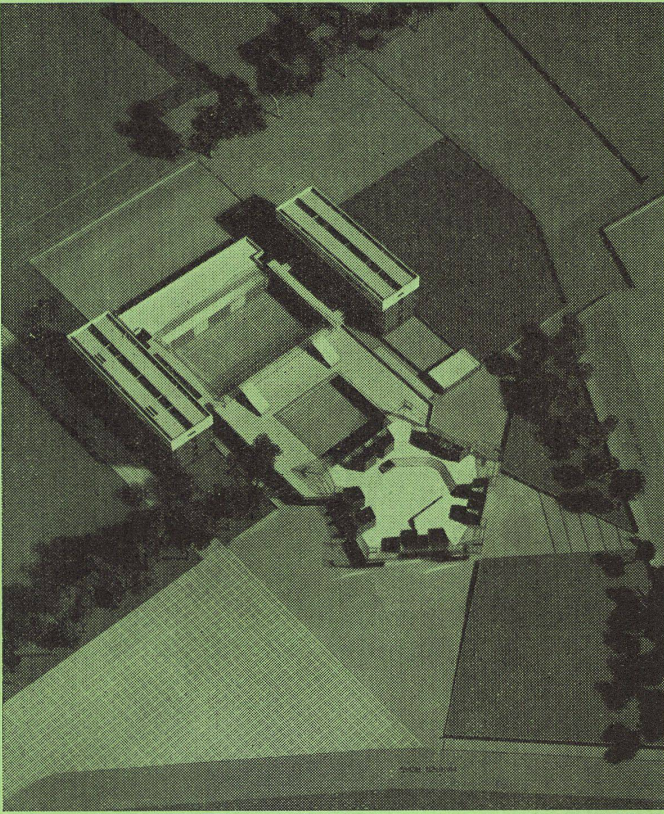
Wir zeigen im Anschluß an das Orange Coast College mit seinen verschiedenen Theater- und Orchesterräumen ein englisches Beispiel einer Mittelschule für Mädchen in London. Die Schule ist ein Teil einer ganzen Quartierüberbauung und bildet deren Zentrum mit einer ganzen Reihe von Sportplätzen und Grünflächen.

Zwei vierstöckige Klassenraumgebäude flankieren einen zentralliegenden Bau mit drei Turnhallen. Die Klassen liegen back-to-back zu viert an je einem Treppenhaus. Größere Spezialräume haben jeweils die Größe von zwei Normalklassen. Den drei Turnhallen südwestlich vorgelagert sind Spezialklassen angeordnet, die wiederum in einen großen Hof hinausschauen. Dieser Hof ist umstanden von einstöckigen Flügeln und auf der vierten Seite durch das Theatersaalgebäude geschlossen. Dieses letztere bildet den Kern der ganzen Anlage. Es ist fünfeckig und besitzt gegenüber dem Eingang eine kleine, nach hinten zu erweiternde Bühne. Der Saal selbst ist zehneckig, wobei fünf der zehn Eckseiten jeweils kleine fünfeckige Nebenräume erschließen.

Konstruktiv ist besonders das Theatergebäude interessant. Es ist mit einem teilweise aufgestülpten Zeltdach überdeckt und mit schlitzenartigen Oberlichtern auf sternförmigem Grundriß versehen.

Die Turnhallen sind mit Hängedächern überdeckt. Zie.

- 1 Garderoben / Vestiaires / Cloakrooms
- 2 Velos / Bicyclettes / Bicycles
- 3 Musikzimmer / Salle de musique / Music practice
- 4 Ausgang zum Theatersaal / Accès de la salle de théâtre / Approach to auditorium
- 5 Innenhof mit Wasserfläche / Cour intérieure avec bassin / Inner courtyard with pool
- 6 Küche / Cuisine / Kitchen
- 7 Abwartwohnung / Appartement du concierge / Caretaker's apartment
- 8 Labor / Laboratoire / Laboratory
- 9 Naturwissenschaften / Sciences naturelles / Natural sciences
- 10 Haushaltsabteilung / Ecole ménagère / Housecraft
- 11 Abendunterricht und Lehrerzimmer / Cours du soir et salle de professeurs / Evening courses and teachers' room
- 12 Bibliothek / Bibliothèque / Library
- 13 Lehrer / Professeur / Teacher
- 14 Heizung / Chauffage / Heating
- 15 Klasse / Classe / General class
- 16 Umkleideraum / Vestiaire / Dressing room
- 17 Turnhalle / Salle de gymnastique / Gymnasium
- 18 Theater- und Versammlungssaal mit Bühne / Théâtre et salle de réunion avec scène / Theatre and assembly hall with stage
- 19 Aulanebenraum / Auditoire / Side room to auditorium
- 20 Service
- 21 Handelskunde / Commerce
- 22 Kunstunterricht / Arts / Art
- 23 Keramik / Céramique / Pottery
- 24 Geschichte / Histoire / History
- 25 Geographie / Géographie / Geography



1  
Modell-Flugbild mit abgenommenen Dächern über Turnhallen und Theatersaal.

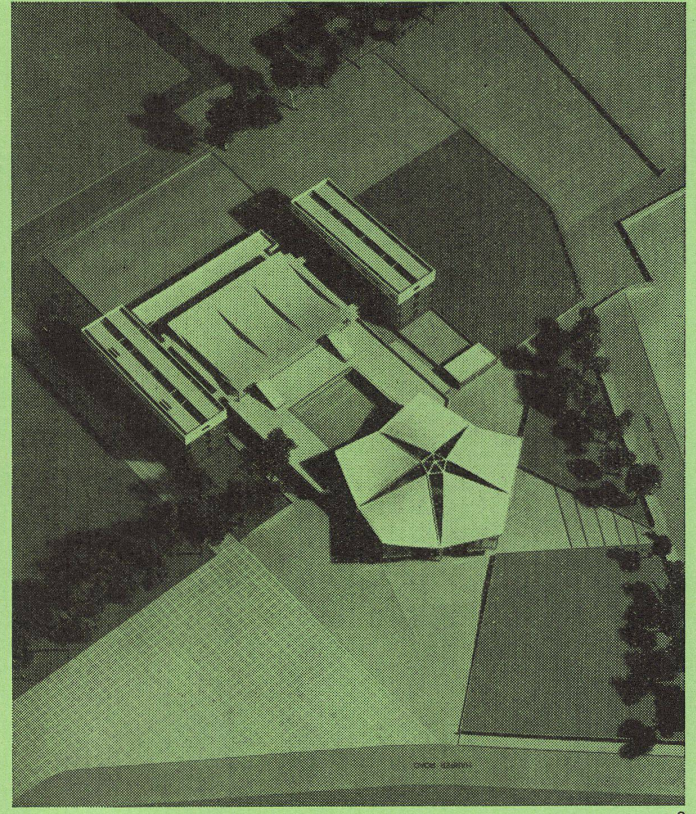
Vue aérienne de la maquette, toits enlevés au-dessus des salles de gymnastique et de théâtre.

Aerial view of the model with roofs removed over gymnasium and theatre.

2  
Modell-Flugbild von Westen.

La maquette vue de l'ouest.

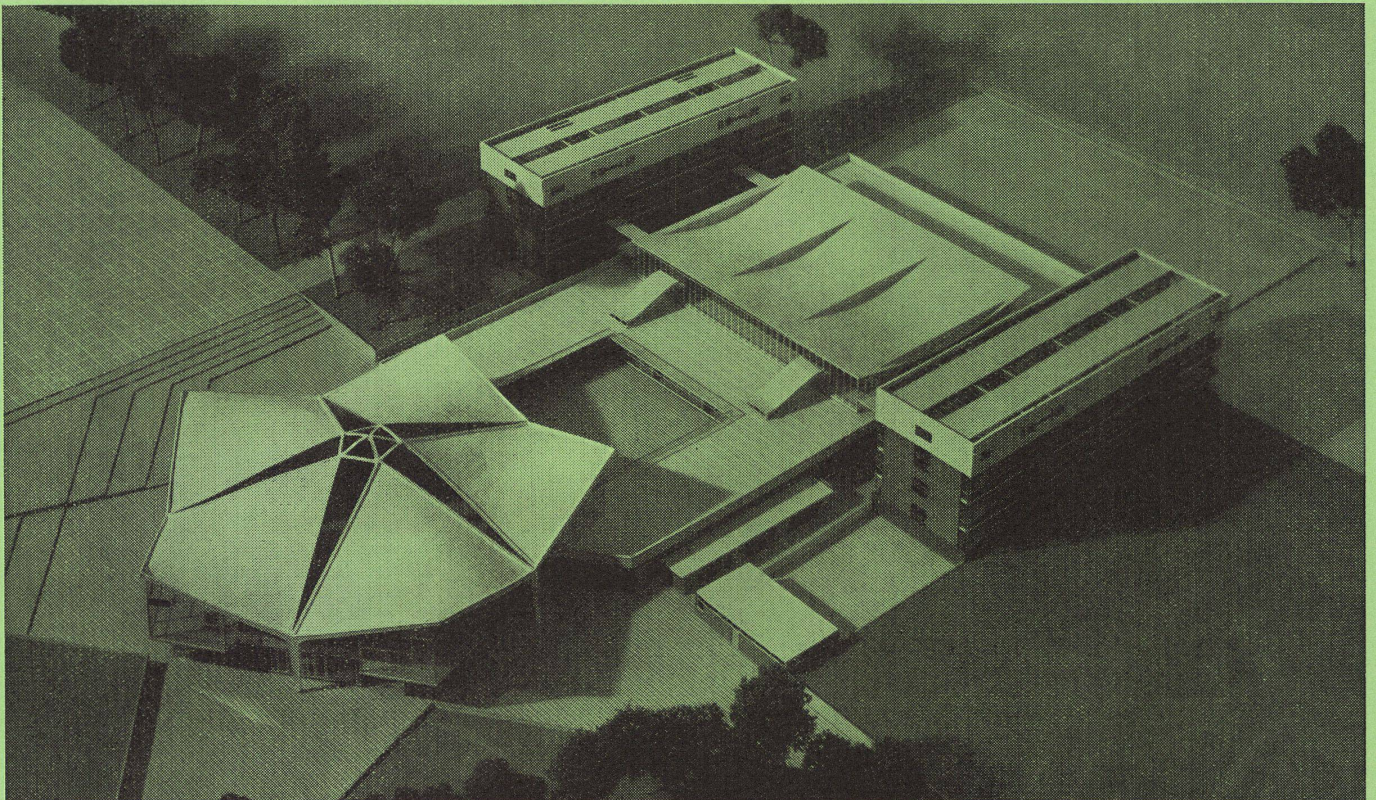
Aerial view of the model from the West.



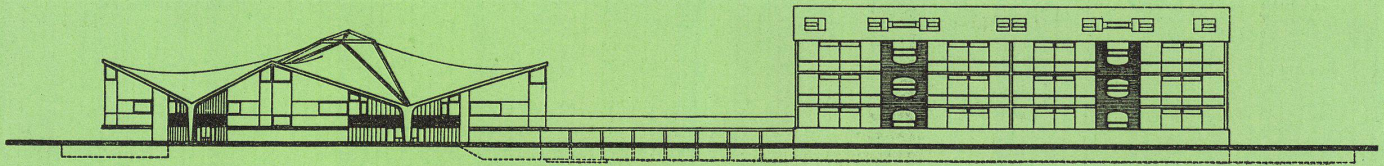
2

3  
Modell von Süden. Blick in den Hof und auf den Turnhallenbau mit den beiden 4stöckigen Klassengebäuden.  
La maquette vue du sud. Vue dans la cour, sur le bâtiment des salles de gymnastique et les deux bâtiments à 4 étages de classes.

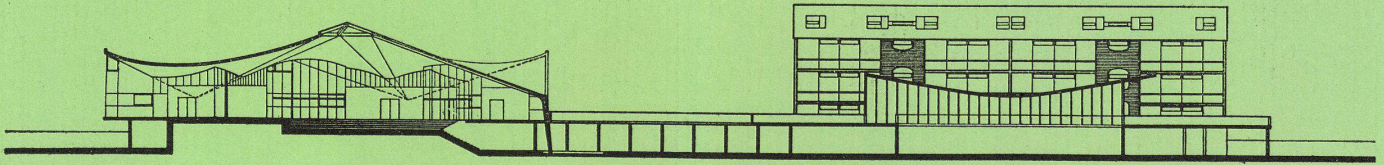
The model from the South. View into the courtyard and toward the gymnasium with the two four-story classroom buildings.



3

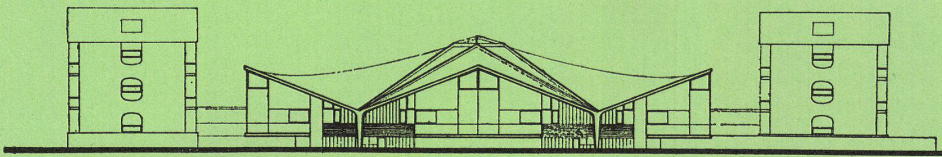


1



AA

2



3

1  
Südstfassade.  
Façade sud-est.  
South-east elevation.

2  
Schnitt A—A.  
Coupe A—A.  
Section A—A.

3  
Südwestfassade.  
Façade sud-ouest.  
South-west elevation.

Modell von Nordost, vorn Turnhallenbau.

La maquette prise du nord-est; au premier plan le bâtiment des salles de gymnastique.

Model from the North-east, in front the gymnasium.

