

# **Bürohaus "Centre Profesional del Este" in Caracas = Bâtiment commercial "Centre Profesional del Este" à Caracas = "Centre Profesional del Este" office building in Caracas**

Autor(en): **Zietzschmann, Ernst**

Objektyp: **Article**

Zeitschrift: **Bauen + Wohnen = Construction + habitation = Building + home : internationale Zeitschrift**

Band (Jahr): **11 (1957)**

Heft 10

PDF erstellt am: **20.09.2024**

Persistenter Link: <https://doi.org/10.5169/seals-329600>

## **Nutzungsbedingungen**

Die ETH-Bibliothek ist Anbieterin der digitalisierten Zeitschriften. Sie besitzt keine Urheberrechte an den Inhalten der Zeitschriften. Die Rechte liegen in der Regel bei den Herausgebern.

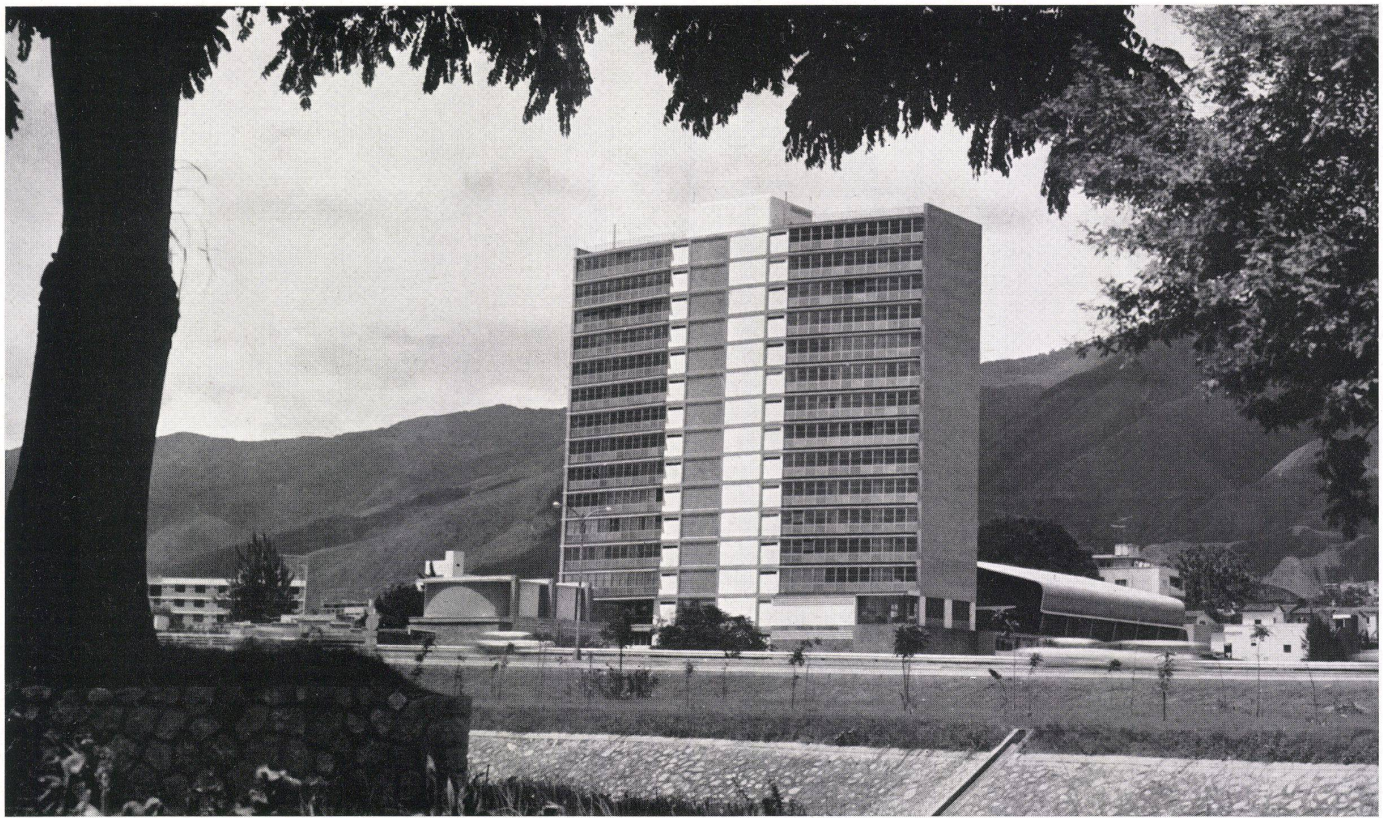
Die auf der Plattform e-periodica veröffentlichten Dokumente stehen für nicht-kommerzielle Zwecke in Lehre und Forschung sowie für die private Nutzung frei zur Verfügung. Einzelne Dateien oder Ausdrucke aus diesem Angebot können zusammen mit diesen Nutzungsbedingungen und den korrekten Herkunftsbezeichnungen weitergegeben werden.

Das Veröffentlichen von Bildern in Print- und Online-Publikationen ist nur mit vorheriger Genehmigung der Rechteinhaber erlaubt. Die systematische Speicherung von Teilen des elektronischen Angebots auf anderen Servern bedarf ebenfalls des schriftlichen Einverständnisses der Rechteinhaber.

## **Haftungsausschluss**

Alle Angaben erfolgen ohne Gewähr für Vollständigkeit oder Richtigkeit. Es wird keine Haftung übernommen für Schäden durch die Verwendung von Informationen aus diesem Online-Angebot oder durch das Fehlen von Informationen. Dies gilt auch für Inhalte Dritter, die über dieses Angebot zugänglich sind.





## Bürohaus »Centre Profesional del Este« in Caracas

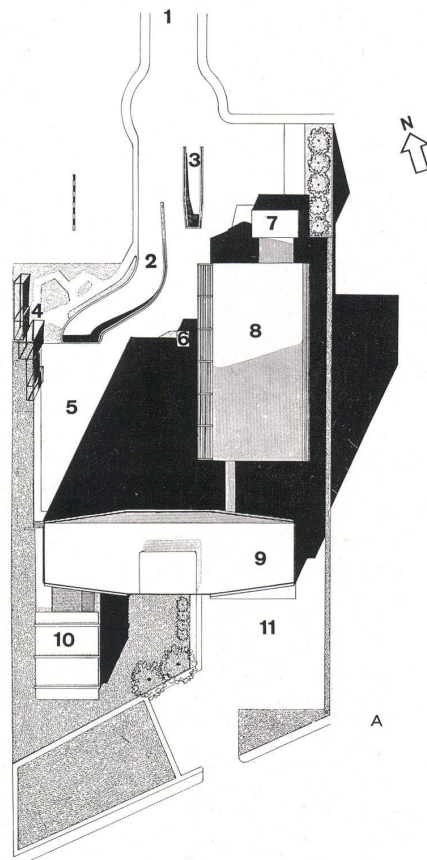
Bâtiment commercial «Centre Profesional del Este» à Caracas

«Centre Profesional del Este» Office Building in Caracas

Architekten: J. R. Gutiérrez, P. Neuberger, Dirk Bornhorst, alle in Caracas

In Caracas, einer der vielen aufstrebenden Hauptstädte des großen südamerikanischen Kontinents, wo neben Blechbarackenstädten heute von seiten der Regierung neue riesige Wohntürme mit billigen Wohnungen aus dem Erdboden schießen, wo große Avenuen aus dem neuen, großzügig angelegten Stadtzentrum nach wenigen Kilometern in irgendeinem Urwald oder einer Steppenlandschaft enden, ist unser Beispiel eines Bürohochhauses mit Nebengebäuden vor zwei Jahren begonnen und gebaut worden.

Der Name »Berufszentrum del Este« besagt einiges über die interessante und einmalige Zusammenführung verschiedener ihrer Tätigkeit entsprechend eng zusammengehöriger Berufe in einem modern organisierten Großbau. Die Idee, geboren aus den besonderen Bedürfnissen der mit einem unvorstellbaren Bauboom gesegneten Hauptstadt Venezuelas, stammt von einer Gruppe von Baueflissenen, unter denen sowohl Architekten und Ingenieure als auch ein Bauunternehmerkonsortium figurieren. Diesen drei Berufsgruppen zugeordnet ist der wichtigste Teil, die das Ganze finanzierende Bank, die in einem besonderen Gebäudeflügel untergebracht worden ist und als Spezialität auch eine Autobank, Drive-in-bank, ihr eigen nennt. Hier können die ans Steuer gebannten Automobilisten direkt von ihrem Wagen aus auf ihr Bankkonto Geld einzahlen oder abheben.



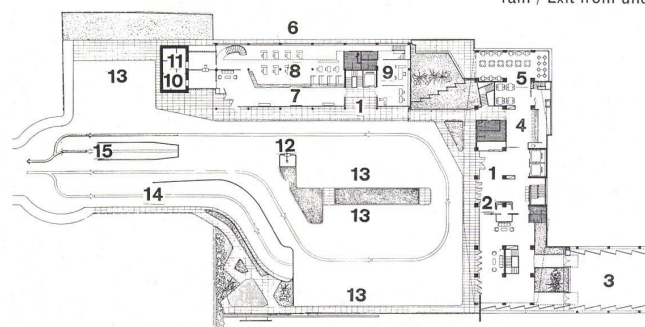
Fassade des Bürohochhauses von Süden, links der Anbau mit den Ausstellungs- und Gymnastiksälen.  
Façade sud de l'immeuble-tour commercial, à gauche l'annexe avec les salles d'exposition et de gymnastique.  
South façade of the office tower; to the left, the exhibition and gymnasium annex.

A  
Situationsplan / Plan de situation / Site plan 1:1200

- 1 Zufahrt / Accès / Vehicle approach
- 2 Einfahrt zu unterirdischen Parkplätzen / Accès au stationnement souterrain / Driveway to underground parking
- 3 Ausfahrt aus der Kellergarage / Sortie du garage souterrain / Exit from underground parking
- 4 Plakatgruppe / Groupe d'affiches / Poster display
- 5 Einfahrtshof / Cour d'accès / Driveway court
- 6 Autobank / Banque pour automobiles / Drive-in bank
- 7 Tresorgebäude / Trésors / Vaults
- 8 Venezolanische Bank für Baufinanzierungen / Banque vénézuélienne de financement de constructions / Venezuelan Bank for Construction Financing
- 9 Bürohochhaus / Immeuble-tour / Office-Tower
- 10 Ausstellungen, Gymnastikhalle, Schwimmbad / Expositions, salle de gymnastique, piscine / Exhibitions, gymnasium, swimming pool
- 11 Parkplatz / Place de stationnement / Parking lot

B  
Erdgeschoss / Rez-de-chaussée / Ground floor 1:1200

- 1 Eingangshalle mit Treppen und Aufzügen / Hall d'entrée, escaliers et ascenseurs / Entrance hall with stairs and elevators
- 2 Ausstellungsräume / Salles d'expositions / Exhibitions
- 3 Geschlossener Ausstellungs- und Vortragssaal / Salle d'exposition et de causeries / Private exhibition and lecture hall
- 4 Bar / Soda fountain
- 5 Restaurant
- 6 Venezolanische Bank für Baufinanzierungen / Banque vénézuélienne de financement de constructions / Venezuelan Bank for Construction Financing
- 7 Publikumshalle / Hall public / Public hall
- 8 Bankangestellte / Employés de banque / Bank employees
- 9 Bankdirektion / Direction de la banque / Bank directors
- 10 und 11 Tresors / Trésors / Vaults
- 12 Autobank / Banque pour automobiles / Drive-in bank
- 13 Parkplatz / Place de stationnement / Parking lot
- 14 Abfahrt zu unterirdischen Garagen / Accès au garage souterrain / Driveway to underground garages
- 15 Ausfahrt aus Kellergarage / Sortie du garage souterrain / Exit from underground garages



B

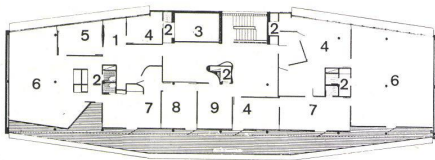


Was dem Gebäude seinen für den europäischen Leser besonderen Reiz und Wert gibt, ist die konsequent durchgeführte Idee der Bereitstellung aller für einen Großbau notwendigen »Dienste«, wie Kellergaragen mit Service, Lichtpausanstalt, technische Buchhandlung, Friseursalon, ferner Ausstellungslokale, Vortragssäle, eine Zeitschriftenredaktion, Café-Restaurant mit Bar und Dancing, Klublokale für einen gymnastischen Klub, eine Gymnastikhalle und ein im Untergeschoß eingebautes Schwimmbaden, das ergänzt wird durch türkische Bäder.

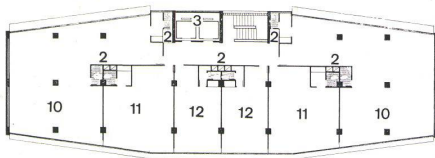
Die Bürolokale werden alle verkauft, ähnlich dem in italienischen Großstädten geübten Prinzip des Stockwerkseigentums.

Man betritt den Gebäudekomplex von Norden her und kommt zunächst auf einen geräumigen Platz, der sowohl als Parkplatz wie auch zur Aus- und Einmündung zweier Rampen dient, die in eine dreistöckige unterirdische Garage führen. Quergestellt zu diesem geräumigen Platz steht das von Norden aus 14stöckig erscheinende Bürohochhaus, längs hingegen, als eine Platzwand ausgebildet, findet man die Räume der Bank für Baufinanzierungen.

Das Bürohochhaus birgt im Erdgeschoß neben einer großzügig dimensionierten Halle eine Reihe von Ausstellungslokalen und ein Café-Restaurant mit Bar und Dancing. In einem gegen Süden vorgebauten separaten



A



B

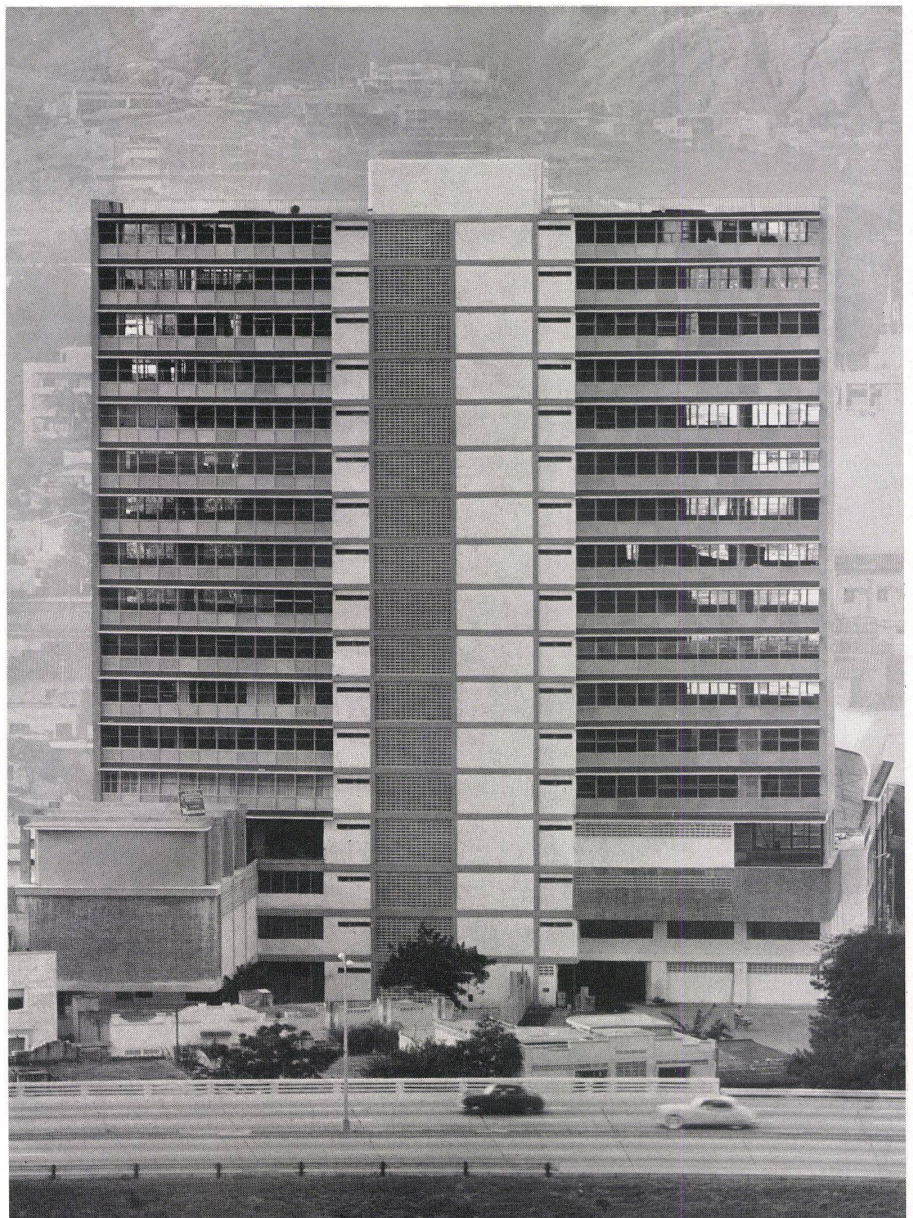
A  
Dachgeschoß / Dernier étage / Roof level 1:600  
(Dachgeschoß) Eigentum des Architektenateliers, eines Ingenieurbüros und einer Bauunternehmung.  
(Dernier étage) Propriété de l'atelier de l'architecte, d'un bureau d'ingénieurs et d'une entreprise du bâtiment.  
The roof level belongs to an architectural office, engineer's office and building contractor.

B  
Typengeschoß / Etage-type / Typical floor 1:600  
10 Bürotyp A / Type A de bureau / Office type A  
11 Bürotyp B / Type B de bureau / Office type B  
12 Bürotyp C / Type C de bureau / Office type C

- 1 Warteraum / Salle d'attente / Waiting room
- 2 WC
- 3 Aufzugsschacht / Puits d'ascenseur / Elevator shaft
- 4 Verwaltungsbüro / Bureau administratif / Administrative office
- 5 Privat-Besprechungen / Discussions privées / Private conference room
- 6 Zeichensaal / Salle de dessin / Drafting room
- 7 Konferenzraum / Salle de conférence / Conference room
- 8 Präsident / Président / President
- 9 Buchhaltung / Comptabilité / Accounting

1  
Blick auf das Bürohochhaus und vorn den Bankflügel. Der kleine würfelförmige Baukörper ist die Autobank.  
Vue sur l'immeuble-tour commercial et, devant, l'aile de banque. Le petit corps cubique est la banque pour automobiles.  
View of the office tower with the bank wing in front. The small cubical mass is the drive-in bank.

2  
Blick auf das Bürohochhaus von Süden.  
Vue de l'immeuble-tour commercial du sud.  
View of the office tower from the south.



2





Blick auf das Bürohochhaus von Osten.  
 Vue de l'est de l'immeuble-tour commercial.  
 View of the office tower from the east.

Flügel ist ein Vortragssaal in Zusammenhang mit den Ausstellungsräumen untergebracht. Fahren wir zunächst in die oberen Stockwerke, so finden wir in jedem Geschöß auf gegen die Enden schmaler entwickeltem Grundriß Bürogruppen verschiedener Größe, nämlich an den Kopfseiten des Hochhauses Büros von je 165 m<sup>2</sup>, gegen die Mitte zu je ein Büro von 68 m<sup>2</sup> und in der Mitte zwei Büros von je 49 m<sup>2</sup>. Logischerweise können aber auch größere zusammenhängende Flächen gekauft werden. Pro Geschöß erlauben acht WC-Anlagen andererseits auch einen beliebigen kleinteiligeren Verkauf von Büroparzellen.

Im Dachgeschoß wohnen die drei Initiantengruppen, die Architekten und Planer, die Ingenieure und die Baufirma.

In drei Untergeschossen sind alle anderen obenerwähnten Servicelokale untergebracht, jeweils leicht zugänglich von den drei Etagen der unterirdischen Garage.

Da das Gelände gegen Süden fällt, liegt das Schwimmbecken, obwohl im dritten Untergeschoß, völlig frei und Sonne und Licht ausgesetzt unter dem genannten Südflügel des Hochhauses.

Die Verteilung der überbauten Flächen und der Nutzquadratmeter sieht wie folgt aus:

Gesamtgrundstück	6600 m <sup>2</sup>
Arbeitsflächen, wie Büros und Banklokale . . . . .	9950 m <sup>2</sup> = 54%
Ergänzende kulturelle und rekreative Räumlichkeiten, wie Ausstellungslokale, Vortragssaal, Restaurant-Bar-Dancing, Klub, Gymnastiksaal, Schwimmbecken und Badeanlagen . . . . .	3275 m <sup>2</sup> = 18%
Technische Dienste, wie Garagen, Service, Kellerlager Friseursalon, Bücherei . . .	5125 m <sup>2</sup> = 28%
Total der Nutzflächen . . .	18350 m <sup>2</sup> .

Die Architektur ist von einer gewissen erfrischenden Unbekümmertheit, ohne aber in irgendwelchen Details schlecht zu sein. Das Bürohochhaus besteht aus klar erkennbaren Raumeinheiten, gegen Norden und Süden liegen die langen Reihen der Bürofenster, abgeschirmt durch kleine als brisesoleil wirkende Vorsprünge, gegen Süden ergänzt durch die geschlossen behandelten Fassadenteile der Treppen und Toilettengruppen. Die beiden Schmalseiten sind nicht unterbrochen und wirken als Windversteifungsscheiben. Sehr charakteristisch wirkt der zweistöckige Bankvorbau mit seinem weit auskragenden Schattendach. Zie.

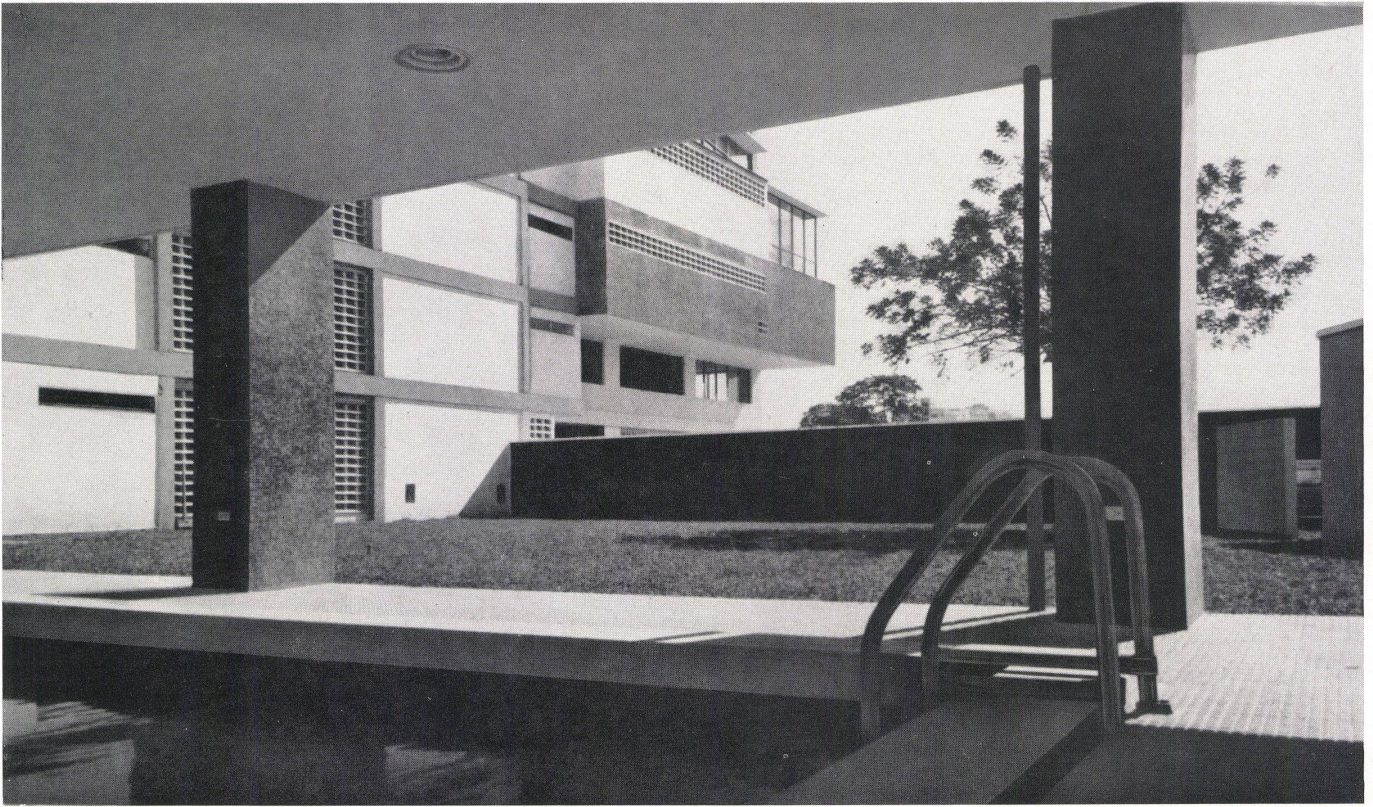


Detail der Eingänge zur Haupthalle und zu den Ausstellungsräumen des Erdgeschosses.

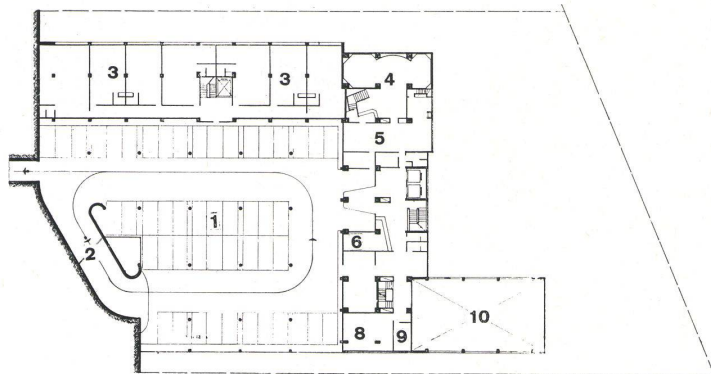
Détail des entrées au hall principal et aux salles d'exposition au rez-de-chausée.

Detail of the entrances to the main hall and exhibition rooms on the ground floor.





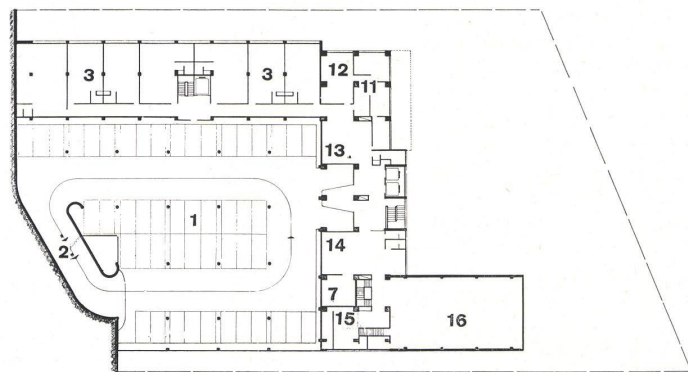
Das Schwimmbecken im dritten Untergeschoß des Süd-  
anbaus.  
La piscine au 3e sous-sol de l'annexe sud.  
The swimming pool in the 3rd sub-level of the south  
annex.



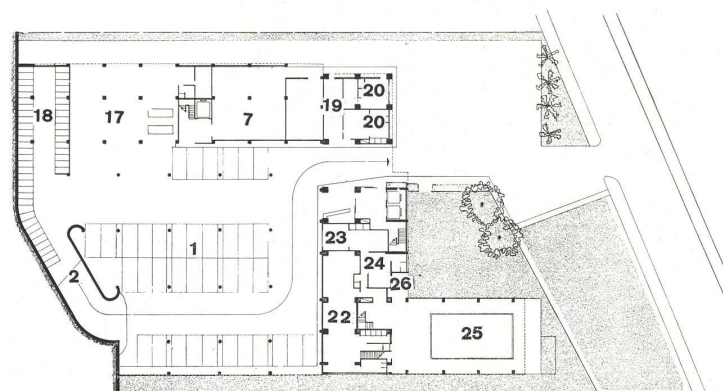
A

- A  
1. Untergeschoß / 1er sous-sol / 1st sub-basement 1:800  
B  
2. Untergeschoß / 2e sous-sol / 2nd sub-basement 1:800  
C  
3. Untergeschoß / 3e sous-sol / 3rd sub-basement 1:800

- 1 Garage  
2 Rampe / Ramp  
3 Büro / Bureau / Office  
4 Restaurant, Bar, Dancing  
5 Küche / Cuisine / Kitchen  
6 Papeterie / Stationery  
7 Lager / Entrepôt / Storage  
8 Verwaltung / Administration  
9 Telefonzentrale / Central téléphonique / Telephone  
switchboard  
10 Luftraum Gymnastikhalle / Espace de la salle de gym-  
nastique / Space of the Gymnasium  
11 Redaktionsbüro der Zeitschrift »Integral« / Bureau  
rédactionnel de la revue »Integral« / Editorial office of  
the magazine "Integral"  
12 Lichtpausanstalt / Hélographie / Blue-printing  
13 Bücherei / Bibliothèque / Bookshop  
14 Klub-Aufenthaltsraum / Salle de séjour du club / Club  
lounge  
15 Friseursalon / Salon de coiffure / Barber shop  
16 Gymnastikhalle / Salle de gymnastique / Gymnasium  
17 Autoservice / Service automobile / Service station  
18 Mieterkeller / Caves des locataires / Tenants' basement  
19 Elektrozentrale, Trafo / Centrale électrique, transfor-  
mateurs / Electrical center, transformers  
20 Portierwohnung / Appartement du concierge / Care-  
taker's apartment  
21 Garderoben für Arbeiter / Vestiaire des ouvriers /  
Workmen's lockers  
22 Garderoben für Klubmitglieder / Vestiaire des membres  
du club / Club members' lockers  
23 Türkische Bäder / Bains turcs / Turkish bath  
24 Massageraum / Salle de massage / Masseur  
25 Schwimmbad / Piscine / Swimming pool  
26 Snackbar



B



C