

# Konstruktionsblätter

Objekttyp: **Appendix**

Zeitschrift: **Bauen + Wohnen = Construction + habitation = Building + home : internationale Zeitschrift**

Band (Jahr): **11 (1957)**

Heft 9

PDF erstellt am: **25.09.2024**

## **Nutzungsbedingungen**

Die ETH-Bibliothek ist Anbieterin der digitalisierten Zeitschriften. Sie besitzt keine Urheberrechte an den Inhalten der Zeitschriften. Die Rechte liegen in der Regel bei den Herausgebern.

Die auf der Plattform e-periodica veröffentlichten Dokumente stehen für nicht-kommerzielle Zwecke in Lehre und Forschung sowie für die private Nutzung frei zur Verfügung. Einzelne Dateien oder Ausdrucke aus diesem Angebot können zusammen mit diesen Nutzungsbedingungen und den korrekten Herkunftsbezeichnungen weitergegeben werden.

Das Veröffentlichen von Bildern in Print- und Online-Publikationen ist nur mit vorheriger Genehmigung der Rechteinhaber erlaubt. Die systematische Speicherung von Teilen des elektronischen Angebots auf anderen Servern bedarf ebenfalls des schriftlichen Einverständnisses der Rechteinhaber.

## **Haftungsausschluss**

Alle Angaben erfolgen ohne Gewähr für Vollständigkeit oder Richtigkeit. Es wird keine Haftung übernommen für Schäden durch die Verwendung von Informationen aus diesem Online-Angebot oder durch das Fehlen von Informationen. Dies gilt auch für Inhalte Dritter, die über dieses Angebot zugänglich sind.

Ein Dienst der *ETH-Bibliothek*  
ETH Zürich, Rämistrasse 101, 8092 Zürich, Schweiz, [www.library.ethz.ch](http://www.library.ethz.ch)

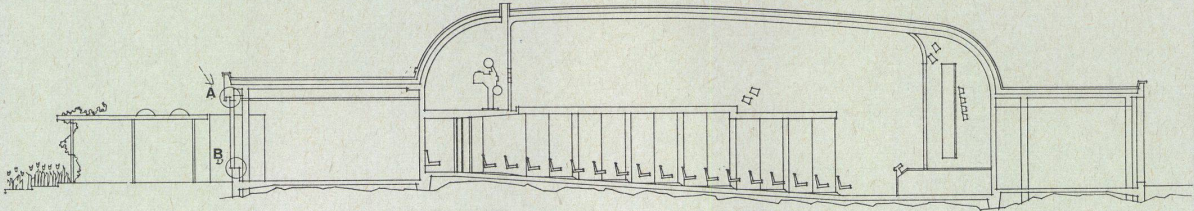
<http://www.e-periodica.ch>



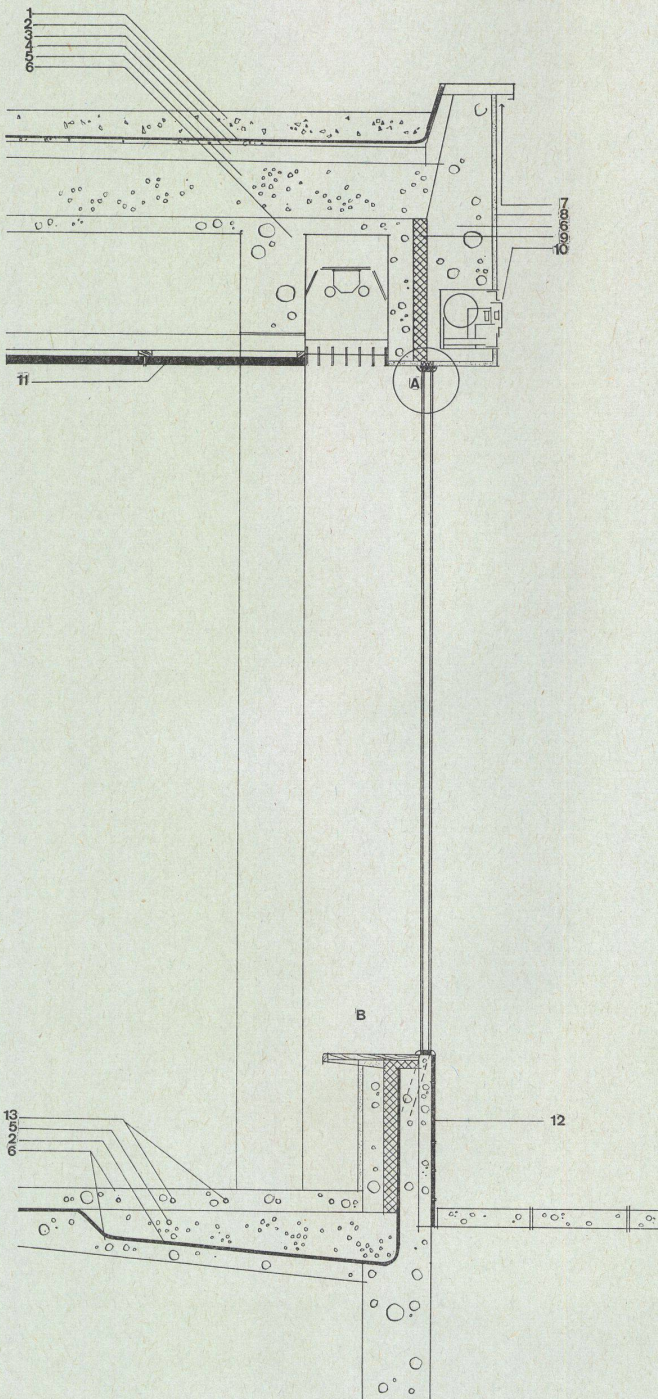
**Kino in der Gartenstadt Tapiola bei Helsinki**

Cinéma de la cité-jardin Tapiola près de Helsinki

Cinema of the garden city of Tapiola near Helsinki

Architekt: Aarne Ervi,  
Helsinki

I



II

I Gesamtschnitt durch Kinosaal / Coupe générale de la salle du cinéma / General section of cinema 1:250

II Detailschnitt durch Fensterwand des Kinos / Coupe de la paroi à fenêtres du cinéma / Detail section of windows of cinema 1:2,5

A Sturzdetaill (s. Konstruktionsblatt 2) / Détail du linteau (voir plan détachable 2) / Detail of lintel (see Design sheet 2)

B Brüstungsdetaill (s. Konstruktionsblatt 2) / Détail de l'appui (voir plan détachable 2) / Detail of parapet (see Design sheet 2)

- 1 Kies / Gravier / Gravel
- 2 Isolierung / Isolément / Insulation
- 3 Innenanstrich / Peinture intérieure / Paint inside
- 4 Wellleternit / Eternit ondulé / Corrugated asbestos cement
- 5 Leichtbeton / Béton léger / Light concrete
- 6 Armiertes Beton / Béton armé / Reinforced concrete
- 7 Lüftung / Aération / Ventilation
- 8 Putz / Enduit / Plaster
- 9 Kork / Liège / Cork
- 10 Markise / Marquise / Marquee
- 11 Soundexplatten / Panneaux Soundex / Soundex panels
- 12 Klinkerplatten / Dalles klinker / Clinker slabs
- 13 Heizschlangen / Serpents de chauffage / Radiators



**Kino in der Gartensiedlung Tapiola bei Helsinki**

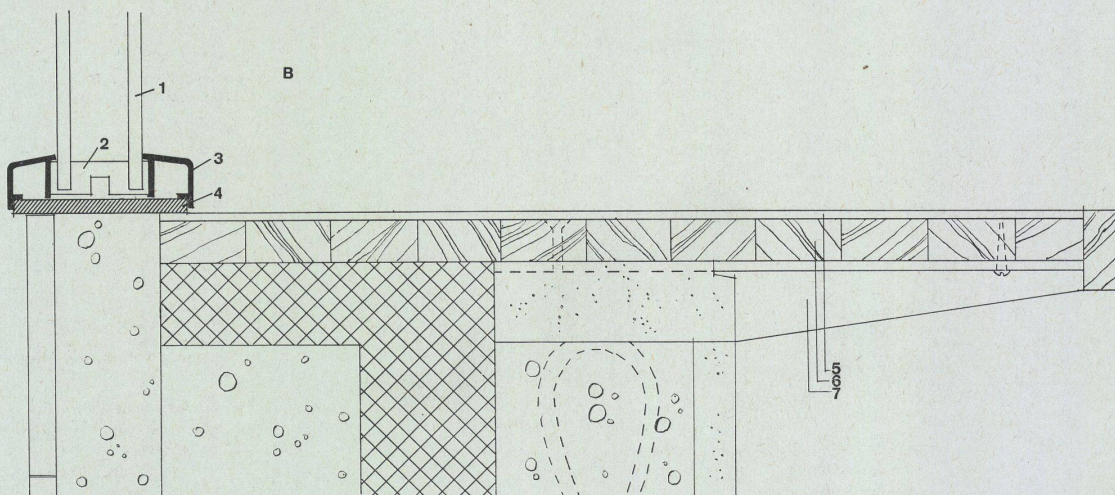
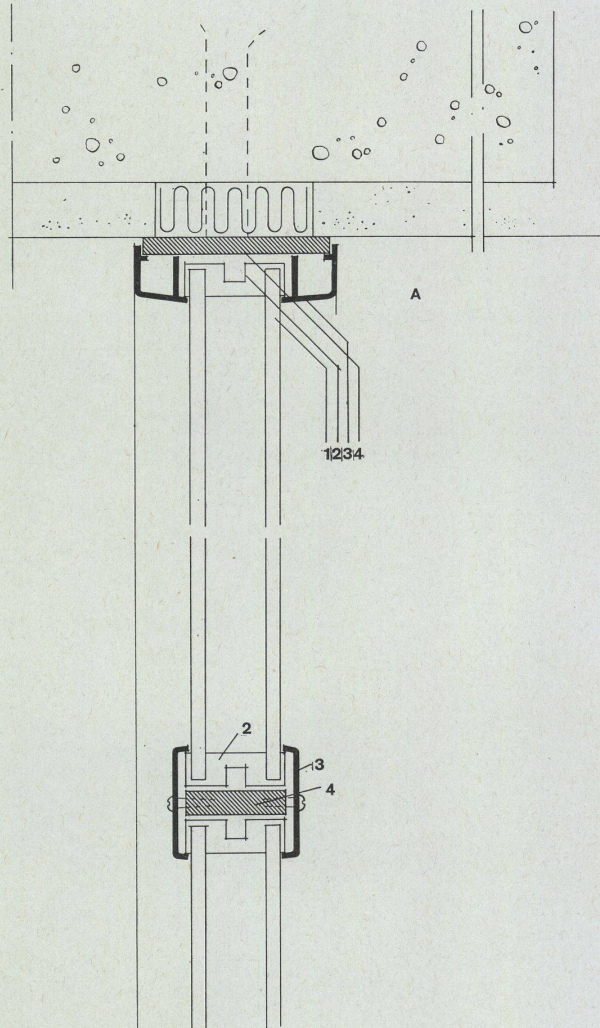
Cinéma de la cité-jardin Tapiola près de Helsinki  
Cinema of the garden city of Tapiola near Helsinki

Architekt: Aarne Ervi,  
Helsinki

**A** Sturzdetaill / Détail du linteau / Detail of lintel 1:2,5

**B** Brüstungsdetaill / Détail de l'appui / Detail of parapet 1:2,5

- 1 Therma-Glas / Verre Therma / Thermo glass
- 2 Plastik / Plastique / Plastic
- 3 Aluminiumprofil / Profilés d'aluminium / Aluminium profile
- 4 Flachstahl / Acier plat / Steel plate
- 5 Linoleum / Linoléum
- 6 Abgesperrtes Fensterbrett / Tablette contre-plaquée de fenêtre / Laminated window board
- 7 Stahlkonsole / Console en acier / Steel bracket



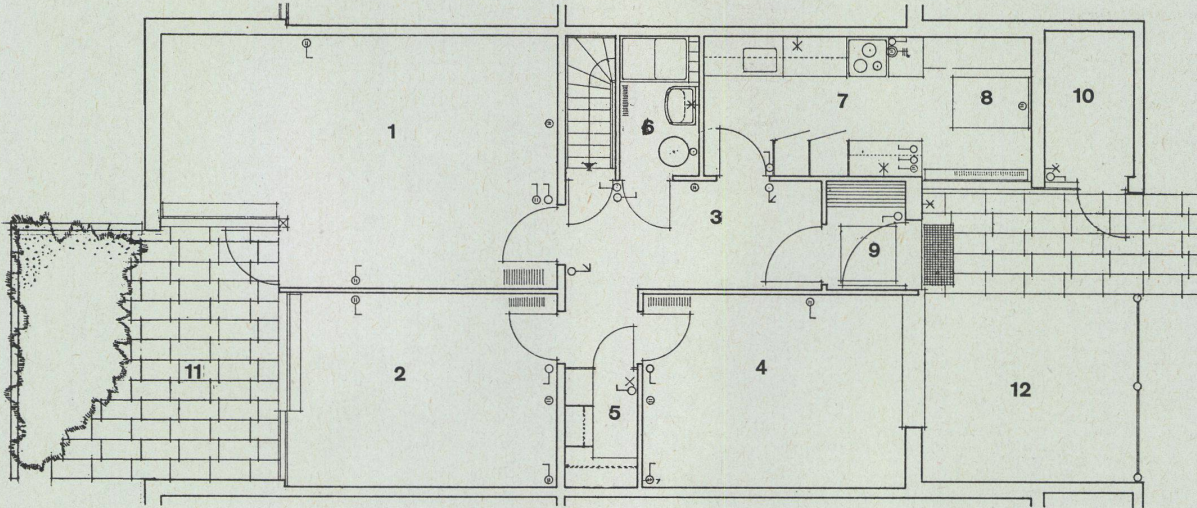


Siedlung Skoleparken in Gladsaxe bei  
Kopenhagen

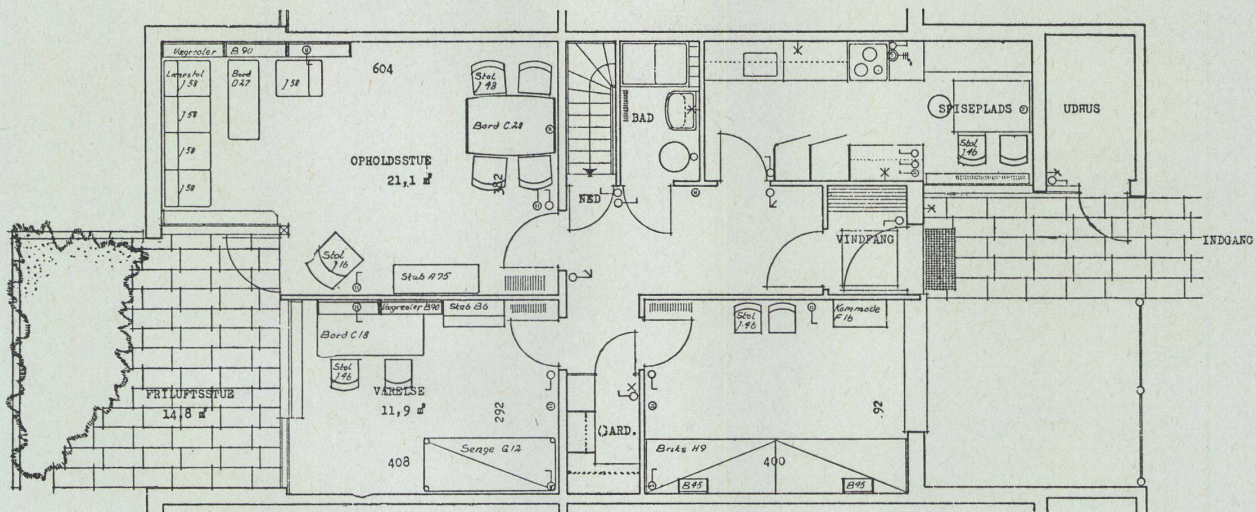
Colonie Skoleparken à Gladsaxe près  
Copenhague

Skoleparken Colony at Gladsaxe near  
Copenhagen

Architekten: Knud Hallberg und  
Jørgen Bo, Kopenhagen



A



B

A  
Grundriß / Plan

- 1 Wohnzimmer / Salle de séjour / Living-room
- 2 Schlafraum / Chambre à coucher / Bedroom
- 3 Korridor / Corridore / Corridor
- 4 Elternzimmer / Chambre à coucher des parents / Parents' bedroom
- 5 Garderobe / Vestiaire / Cloakroom
- 6 Bad / Bain / Bath
- 7 Küche / Cuisine / Kitchen
- 8 Eßplatz / Coin des repas / Dining-nook
- 9 Windfang / Tambour / Hallway
- 10 Geräteraum / Remise à ustensiles / Tool shed
- 11 Gartensitzplatz / Séjour de jardin / Garden nook
- 12 Eingangshalle / Entrée / Entrance

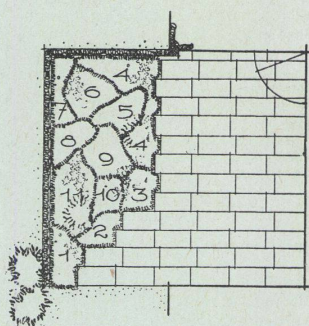
B  
Möblierungsplan des Mieterprospekts.  
Plan d'ameublement tiré du prospectus pour les locataires.  
Furniture plan from the tenants' prospectus.

C  
Vorschlag für die Bepflanzung des Sitzplatzes.

Proposition de jardinage du séjour en plein air.

Proposal for the planting of the garden nook.

- 1 Iris germ.
- 2 Lavendul spica
- 3 Potentilla frut
- 4 Lavendul spica
- 5 Salvia nemorosa
- 6 Rosa Hybr. Danthy Bess
- 7 Iris germ. Corrida
- 8 Verbascum olympicum
- 9 Gypshopila pan Bristol Fairy
- 10 Rosa hybr. Ophelia
- 11 Salvia nemorosa
- 12 Erica carn. Vinter Beauty
- 13 Thymus lanuginosus
- 14 Yucca filamentosa



C



## Siedlung Skoleparken in Gladsaxe bei Kopenhagen

Colonie Skoleparken à Gladsaxe près  
Copenhague  
Skoleparken Colony at Gladsaxe near  
Copenhagen

Architekten: Knud Hallberg und  
Jørgen Bo, Kopenhagen

Blatt aus dem Mieterprospekt mit Vor-  
schlag für verschiedene Möbeltypen.  
Page du prospectus pour les locataires  
proposant des types divers de meubles.  
Page of the prospectus for the tenants  
proposing different types of furniture.

