

Objektyp: **Advertising**

Zeitschrift: **Bauen + Wohnen = Construction + habitation = Building + home : internationale Zeitschrift**

Band (Jahr): **11 (1957)**

Heft 2

PDF erstellt am: **25.09.2024**

### **Nutzungsbedingungen**

Die ETH-Bibliothek ist Anbieterin der digitalisierten Zeitschriften. Sie besitzt keine Urheberrechte an den Inhalten der Zeitschriften. Die Rechte liegen in der Regel bei den Herausgebern. Die auf der Plattform e-periodica veröffentlichten Dokumente stehen für nicht-kommerzielle Zwecke in Lehre und Forschung sowie für die private Nutzung frei zur Verfügung. Einzelne Dateien oder Ausdrucke aus diesem Angebot können zusammen mit diesen Nutzungsbedingungen und den korrekten Herkunftsbezeichnungen weitergegeben werden. Das Veröffentlichen von Bildern in Print- und Online-Publikationen ist nur mit vorheriger Genehmigung der Rechteinhaber erlaubt. Die systematische Speicherung von Teilen des elektronischen Angebots auf anderen Servern bedarf ebenfalls des schriftlichen Einverständnisses der Rechteinhaber.

### **Haftungsausschluss**

Alle Angaben erfolgen ohne Gewähr für Vollständigkeit oder Richtigkeit. Es wird keine Haftung übernommen für Schäden durch die Verwendung von Informationen aus diesem Online-Angebot oder durch das Fehlen von Informationen. Dies gilt auch für Inhalte Dritter, die über dieses Angebot zugänglich sind.

## FREBA-Büchergestell freistehend

|                               |           |
|-------------------------------|-----------|
| Gestellstütze, schwarz        | Fr. 55.—  |
| Schiebetürkästchen, Ahorn     | Fr. 195.— |
| Schreibklappe oder Bar, Ahorn | Fr. 185.— |
| Glasvitrine                   | Fr. 200.— |
| Tablar, Ahorn hell            | Fr. 18.—  |




K. H. Frei, Weißlingen ZH FREBA-Typenmöbel Telefon 052 / 3 4131

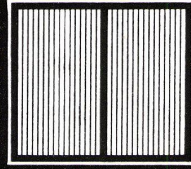


PORZELLANFABRIK ARZBERG, ARZBERG/OBERFRANKEN

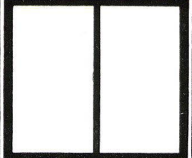

Bezugsquellennachweis durch  
KERAGRA GmbH, Talstraße 11, Zürich




Carl Kauter, St Gallen



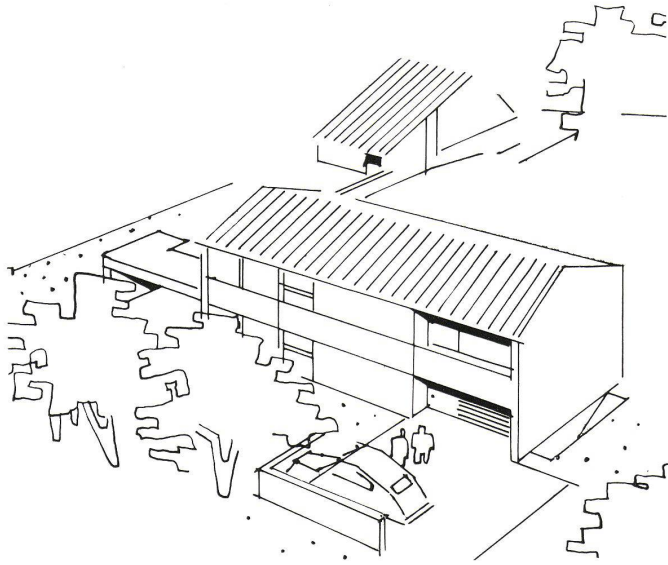
Fensterfabrik und Glaserei



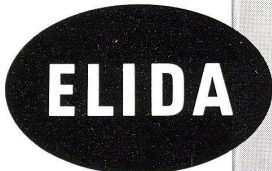
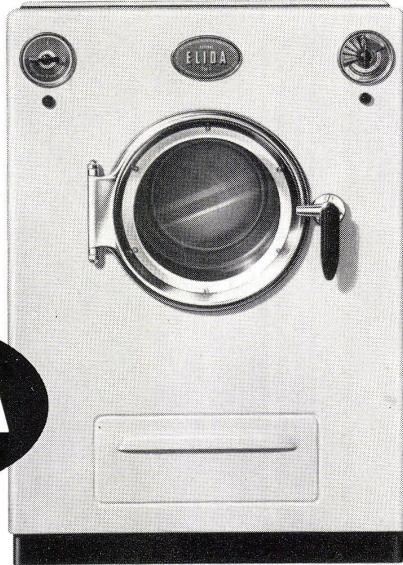
Espenmoosstraße 6, Tel. (071) 24 55 37



# Planen... prüfen... und dann die ELIDA wählen...



ELIDA Typ A-7  
Fr. 2985.-



... denn mit der vollautomatischen ELIDA geben Sie einem Wasch-Vollautomaten den Vorzug, der sich seit Jahren tausendfach bewährt hat und überall als Qualitätserzeugnis unserer Schweizer Industrie gilt. Heute sind bereits weit mehr als 34 000 ELIDA Waschmaschinen in Betrieb.

Bottich und Boiler des ELIDA Vollautomaten sind in Chromnickelstahl. Die Maschine ist mit Laugenpumpe, Sicherheitsthermostat und Motorschutzschalter ausgerüstet und zudem mit einer narrensicheren Schaltung versehen.

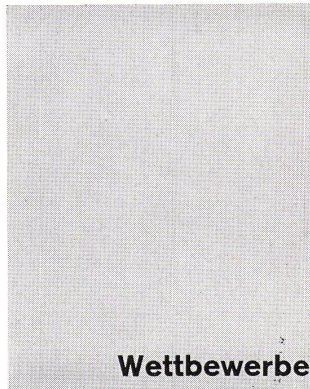
Die idealen Ausmaße, der geräuscharme Gang und die vorbildliche Form erlauben es, den ELIDA Wasch-Vollautomaten auch in Küchen und Badezimmern aufzustellen. Alle ELIDA Waschmaschinen werden in der ganzen Schweiz durch unsern eigenen, großzügig ausgebauten Service-Dienst betreut.

Verlangen Sie bitte ganz unverbindlich unsern Prospekt Nr. 16 oder den Besuch eines fachkundigen Vertreters. Wir beraten Sie jederzeit gerne.

## AG. für Technische Neuheiten Binningen-Basel

Abteilung ELIDA Waschmaschinen

Telephon 061 / 38 66 00



## Wettbewerbe

### Neu ausgeschriebene Wettbewerbe

#### Schulhaus mit Turnhalle und Saalbau in Arlesheim BL

Die Gemeinde Arlesheim BL schreibt einen allgemeinen Projektwettbewerb aus zur Erlangung von Entwürfen für eine Schulanlage mit Turnhalle und Saalbau. Teilnahmeberechtigung: Zum Wettbewerb werden zugelassen alle seit mindestens 1. Januar 1955 in den Kantonen Baselland und Baselstadt domizilierten Architekten schweizerischer Nationalität, sowie die außerhalb der beiden Kantone wohnhaften Architekten, die in den genannten Kantonen heimatberechtigt sind. Für zugezogene Mitarbeiter gelten dieselben Bedingungen. Bewerber im Anstellungsverhältnis haben die schriftliche Zustimmung ihres Prinzipals beizubringen.

Das Wettbewerbsprogramm kann bis 6. Februar 1957 bei der Gemeindeverwaltung Arlesheim bezogen werden. Ablieferung 6. Mai 1957. Preisgericht: J. Hofmeier, Gemeinderat, Arlesheim; W. Leemann, Arlesheim; E. Löliger, Schulinspektor, Binningen; E. Gisel, Architekt, Zürich; W. Arnold, Architekt, Liestal; J. Maurizio, Kantonsbaumeister, Basel; H. Erb, Architekt, Muttens; als beisitzende Berater: E. Ballmer, Gemeinderat, Arlesheim; W. Aeschbacher, Rektor, Arlesheim; Ersatzpreisrichter: R. Christ, Architekt, Basel; F. Dick, Gemeinderat, Arlesheim.

#### Schulhaus Rotkreuz

Teilnahmeberechtigt sind die im Kanton Zug heimatberechtigten und die seit dem 1. Januar 1956 dort niedergelassenen Architekten. Fachrichter sind: Josef Schütz, Architekt, Zürich; Emil Jauch, Architekt, Luzern, und Hans A. Brüttsch, Architekt, Zug. Für vier bis fünf Preise stehen 10 000 Franken zur Verfügung. Abgabetermin: 11. April 1957. Abzuliefern sind: Situation 1:500, Grundrisse, Fassaden und Schnitte 1:200, Modell 1:200, kubische Berechnung und Erläuterungsbericht. Zu studieren sind ein Schulhaus mit vier Klassenzimmern, Physikzimmer, Singsaal, Lehrerzimmer, Handarbeits- und Handfertigkeitsräumen samt Nebenräumen, zweite Etappe mit drei Klassenzimmern, Handarbeitszimmer, Materialzimmer und Schulküche, Kindergarten und die Pausenplätze. Die Unterlagen können gegen Hinterlage von 50 Franken bei der Gemeindekanzlei Risch-Rotkreuz bezogen werden.

#### Verbilligte Wohnungen und Kindergarten in Kilchberg ZH

Zur Erlangung von Entwürfen für Häuser mit verbilligten Wohnungen und einem Kindergartenlokal auf Grundstück Kat.-Nr. 1713 an der Stockenstrasse eröffnet der Gemeinderat einen lokalen Projektwettbewerb unter den seit 1. Januar 1955 in Kilchberg wohnenden oder verbürgerten Architekten. Die Unterlagen können jeweils vormittags auf dem Gemeinde-Ingenieurbüro Kilchberg gegen Hinterlage von 15 Franken bezogen werden. Ablieferungstermin für die Entwürfe 30. März 1957.

#### Entschiedene Wettbewerbe

##### Schulhaus in Subingen SO

Das Preisgericht (Architekten Hermann Baur, Basel; Hans Luder, Stadtbaumeister, Solothurn; Max Jeltsch, Kantons-

baumeister, Solothurn) traf folgenden Entscheid:

1. Preis (1600 Fr. und Empfehlung zur Weiterbearbeitung) Hans Atzli, Luzern.
2. Preis (1200 Fr.) Hermann Frey, Olten. Außerdem erhält jeder Projektverfasser eine feste Entschädigung von 400 Franken.

#### Projekt-Wettbewerb für einen Kirchenbau in Zürich-Schwamendingen

An einem durch die Reformierte Kirchengemeinde Schwamendingen ausgeschriebenen öffentlichen Wettbewerb zur Erlangung von Plänen für eine Quartierkirche mit Nebenräumen an der Saatlenstrasse in Zürich 11 haben sich seinerzeit 71 Architekten beteiligt. Auf Empfehlung des aus Fachleuten und Mitgliedern der Kirchenpflege zusammengesetzten Preisgerichts wurden sechs Projektverfasser zur Weiterbearbeitung ihrer Arbeiten eingeladen.

Die überarbeiteten Projekte sind termingemäß Mitte Dezember abgegeben worden. Die Jury stellte fest, daß alle sechs Arbeiten wesentlich verbessert worden sind. Sie empfiehlt der Kirchenpflege, das Projekt der Firma Cramer, Jaray & Paillard, dipl. Architekten SIA, Zürich 1, zur Weiterbearbeitung und Ausführung. Das Projekt dieser Architektengemeinschaft stand bereits im durchgeführten öffentlichen Wettbewerb an erster Stelle.

#### Wettbewerb für die Erstellung einer Gruppe administrativer Bauten in Yverdon

Das Preisgericht, in dem als Fachrichter Rudolf Christ, Architekt, Basel, Marc Piccard, Architekt, Lausanne, Raymond Rouilly, Stadtarchitekt von Yverdon und R. von der Muhll, Architekt, Lausanne, vertreten waren, hat entschieden, daß keines der Projekte für die Ausführung gewählt werden kann. Die Gemeinde wird neue Projekte ausarbeiten lassen und darin die besten durch den Wettbewerb gelieferten Ideen verwerten. Preisträger waren:

1. Preis (4500 Fr.) Charles Légeret, Architekt, Vevey; 2. Preis (3000 Fr.) Humbert Rossetti, Architekt, Lausanne; 3. Preis (2300 Fr.) Jacques Felber, Architekt, Jean-Jacques Danthe, Mitarbeiter, Lausanne.

- Ankäufe: 1. (1600 Fr.) Robert Zwahlen, Architekt, Lausanne; 2. (1300 Fr.) Eugène Béboux, Architekt, Lausanne; 3. (500 Fr.) Eugène Calandre, Architekt, Lausanne; 4. (300 Fr.) Schaffner & Schlup, Architekten, Lausanne.

#### Kirche an der Weinbergstrasse in Zürich 6

Beschränkter Projektwettbewerb für die Neugestaltung des Innern der im Jahre 1884 im neogotischen Baustil erbauten Kirche. Fristgemäß haben fünf eingeladene Architekten ihre Projekte eingereicht. Fachleute im Preisgericht: Hans Reinhard, Bern; Werner Stücheli, Zürich; Hans Pfister, Zürich. Ergebnis:

1. Rang: Max Ziegler, Zürich. 2. Rang: Andres Liesch, Zürich. 3. Rang: Oskar Bitterli, Zürich.
- Weitere Teilnehmer: Robert Fäßler, Zürich; Peter Germann, Zürich. Jeder Teilnehmer erhielt eine feste Entschädigung von 2500 Franken.

#### Schulhaus in Schwanden GL

32 Entwürfe. Ergebnis: 1. Preis (2400 Fr. und Empfehlung zur Weiterbearbeitung) Albert Fries, Zürich. 2. Preis (2000 Fr.) Adelbert Stähli, Lachen. 3. Preis (1800 Fr.) Hans G. Leuzinger, Zürich. 4. Preis (1200 Fr.) Balz König, Zürich. 5. Preis (1100 Fr.) Gebrüder Noser, Zürich. 1. Ankauf (500 Fr.) Peter Kadler, Zürich. 2. Ankauf (500 Fr.) E. Pfeiffer, in Firma Hächler & Pfeiffer, Zürich. 3. Ankauf (500 Fr.) Paul Rickli, Wettingen.

#### Turnhalle beim Schulhaus Eichberg SG

Projektauftrag; als Architekten gehörten der begutachtenden Kommission an E. Looser, St. Gallen, und Dr. Th. Hartmann, Chur. Rangordnung:

1. Rang: Hans Peter Nuesch, St. Gallen.
2. Rang: Max Künzler, St. Gallen.
3. Rang: Guido Walt, Altstätten.