

Objektyp: **Advertising**

Zeitschrift: **Bauen + Wohnen = Construction + habitation = Building + home : internationale Zeitschrift**

Band (Jahr): **8 (1954)**

Heft 5

PDF erstellt am: **20.09.2024**

### **Nutzungsbedingungen**

Die ETH-Bibliothek ist Anbieterin der digitalisierten Zeitschriften. Sie besitzt keine Urheberrechte an den Inhalten der Zeitschriften. Die Rechte liegen in der Regel bei den Herausgebern.

Die auf der Plattform e-periodica veröffentlichten Dokumente stehen für nicht-kommerzielle Zwecke in Lehre und Forschung sowie für die private Nutzung frei zur Verfügung. Einzelne Dateien oder Ausdrucke aus diesem Angebot können zusammen mit diesen Nutzungsbedingungen und den korrekten Herkunftsbezeichnungen weitergegeben werden.

Das Veröffentlichen von Bildern in Print- und Online-Publikationen ist nur mit vorheriger Genehmigung der Rechteinhaber erlaubt. Die systematische Speicherung von Teilen des elektronischen Angebots auf anderen Servern bedarf ebenfalls des schriftlichen Einverständnisses der Rechteinhaber.

### **Haftungsausschluss**

Alle Angaben erfolgen ohne Gewähr für Vollständigkeit oder Richtigkeit. Es wird keine Haftung übernommen für Schäden durch die Verwendung von Informationen aus diesem Online-Angebot oder durch das Fehlen von Informationen. Dies gilt auch für Inhalte Dritter, die über dieses Angebot zugänglich sind.

Der ideale Toilettenschrank

# emar

mit schwenkbarer Spiegeltüre

Fr. 63.50

Maße 50/38/12 cm  
Mengenrabatt auf Anfrage  
Handelsagentur  
Max Flück, St. Gallen  
Unterer Graben 13  
Telephon 071 / 23 28 28



biology. The second recreation yard is bounded on the west by a little oak wood with the sun-sheltered yard and spaces for open-air lessons. The main building is a reinforced concrete skeleton construction. The administration and biology wing is of brick. The classroom wings are of mixed construction. The assembly hall and the double gymnasium are a reinforced concrete frame construction.

**Niederholz school at Riehen near Basle** (pages 314-317)

The existing primary school with its two nursery-school pavilions in Niederholzstrasse in Riehen is to be enlarged by the addition of a secondary and grammar school with sixteen classrooms. In addition to the above-mentioned classrooms, the building program provides for a number of rooms set apart for the teaching of special subjects. They include a hall for singing, a library for the pupils, a sewing-room, a domestic-science room, the school kitchen with a room for theory, a school milk room and two hobby rooms for boys, as well as a room for drawing lessons and a natural science room. A gymnasium and a sector first-aid post have also been provided for on the ground floor.

The buildings are of brick with walls 39 cm thick. The window supports and parapets are in plain concrete. The ceilings are heavy and the flat roofs are covered with Aluman metal sheeting. The cost per cubic metre, excluding installations and modifications to the surroundings amounted to Swfr. 86.

**Showroom of a Zurich firm producing office machines** (page 318)

The Olivetti office-machine exhibition room shown here is a good example of modern exhibition technique. The exhibition-room is entered from the public passageway and is separated from it by a large glass door. The horizontal exhibition elements consist of glass tables with light-metal legs.

**Good design 1954** (pages 319-321)

This year, for the third time, the Swiss Industries Fair in Basle and the Swiss «Werkbund» again adopted the slogan «Good Design SWB 1954». This campaign encourages producers to pay closer attention to the form they give to their products. A commission of Swiss and foreign experts acted as judges of the exhibits sent in by craftsmen and industrial concerns.

Satz und Druck Huber & Co. AG.  
Frauenfeld  
Clichés W. Nievergelt, Zürich

Auslieferungsstellen im Ausland:

- Argentinien: Carlos Hirsch, Libros-Laminas, Florida 165, Buenos Aires/Argentinien
- Australien: H.C.Walker, Rich & Co., 149, Castlereagh Street, Sidney
- Columbia: Libreria Mundos, Rondon Hermanos Ltda., Apart. aéreo 739, Barranquilla
- England: Swiss Publicity Office, 61, Woodland Rise, London N. 10
- Frankreich: Vincent, Fréal & Cie., rue des Beaux-Arts 4, Paris VI
- Holland: G. van Saane, Herengracht 406, Amsterdam-C Meulenhoff & Co. N.V., Beulingstraat 2, Amsterdam-C
- Israel: Internationale Booksellers A. Lichtenhayn - H.H.Latz, Tel-Aviv, 85, Allenby Rd., P.O.B. 1030

- Italien: A.Salto, Libreria artistica, Milano, Via Santo Spirito 14
- Mexico: Central de Publicaciones SA., Avenida Juarez 4, Mexico 1 D.F.
- Uruguay: Carlos Hirsch, c/o Agencia de libros J.Herrmann, Obligado 974, Montevideo
- USA: Wittenborn & Cie., 38 East 57th Street, New York
- Venezuela: Gustavo Hernandez O., Apartado 363, Caracas

Fotografenliste

Interphoto Rudolph Menthonnex, Genève - Rita Frei, Genève - Lucien Hervé, Neuilly-s-Seine - Renger-Patzsch, Wamel-Dorf über Soest i. W. - Enno Kind, Zürich - Torkel Korling - F. Maurer - Artur Pfau, Mannheim - H. Wagner, Hannover - Spreng SWB, Basel - Peter Trüb, Zürich - Fachklasse für Fotografie Kunstgewerbemuseum Zürich - Atelier Eidenbenz, Basel - J. Bauty, Lausanne - F. Henn SWB, F. Meyer-Henn, Bern - H. Meier, Thun - H. Wolf-Bender's Erben, Zürich - E.A. Heiniger, J. Müller-Brockmann, Zürich - W. Woscidlo, Frankfurt a. M. - René Groebli, Zürich.

# RWD

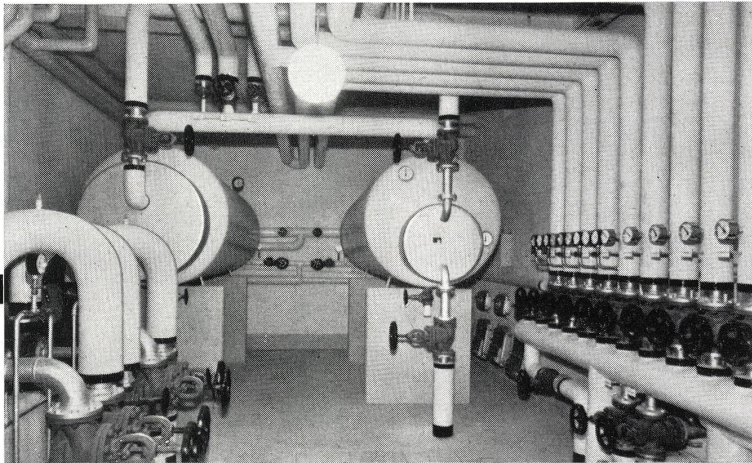
RWD Schulmöbel, ein großer Schritt vorwärts!



Reppisch-Werk AG, Dietikon-Zürich  
Gießerei, Maschinenfabrik, Möbelfabrik,  
Tel. (051) 918103, gegr. 1906

1. Schrägverstellung durch Exzenter - weniger «Spielmöglichkeiten» für die Schüler
2. Höhenverstellung mit Feder und eingravierter Größenskala.
3. Fußstange aus Anticorodal ist unverwundlich und immer sauber.
4. Direkt eingegossene Stahlrohrträger garantieren längere Haltbarkeit.
5. Füße aus Leichtmetallguss sind rostfrei
6. Die H-Form der Stahlfüße garantiert bessere Haltung und gibt dem Klassenzimmer ein ruhigeres Bild.
- 6.a Es können auch die üblichen Stahlrohrstühle mit Kreuzfuß aus Stahlrohr geliefert werden.

Hälg-wärmetechnische Anlagen werden nach den neuesten Erkenntnissen der Technik projektiert und ausgeführt.



Wir planen und projektieren Klein- und Großanlagen jeder Art in jeder Beziehung individuell. Unsere Ingenieure und Techniker unterbreiten auch Ihnen ein unverbindliches Angebot.

## Hälg & Co.

ST. GALLEN / ZÜRICH

Spezialfabrik für Heizung und Lüftung

## Die neue Einstück-WC-Anlage

ARLA spült störungsfrei und betriebssicher

ARLA besitzt eine korrosionsfreie Spülkastengarnitur

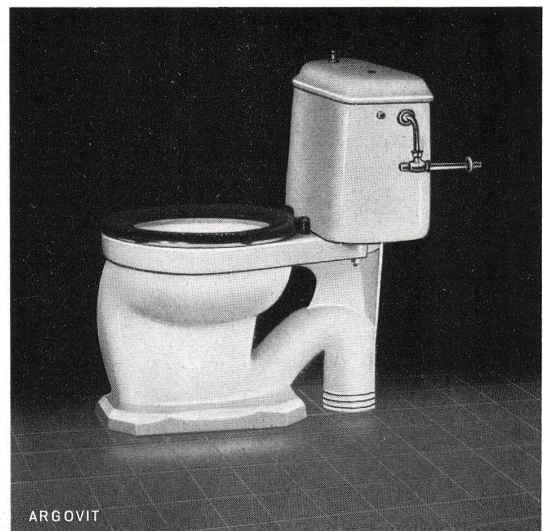
ARLA ist mit einem neuen genial konstruierten Bakelit-

Sitz mit Scharnieren Modell «KERA» versehen

# ARLA

nun auch als Ausspülklosett erhältlich

Argovit Porzellan Laufenburg



KERA-WERKE AG., LAUFENBURG AG

Fabrik für sanitäres und technisches Porzellan

Bezugsquellen:

Die Mitglieder des

Schweiz. Großhandelsverbandes der sanitären Branche