

Objektyp: **Advertising**

Zeitschrift: **Bauen + Wohnen = Construction + habitation = Building + home : internationale Zeitschrift**

Band (Jahr): **8 (1954)**

Heft 5

PDF erstellt am: **25.09.2024**

### **Nutzungsbedingungen**

Die ETH-Bibliothek ist Anbieterin der digitalisierten Zeitschriften. Sie besitzt keine Urheberrechte an den Inhalten der Zeitschriften. Die Rechte liegen in der Regel bei den Herausgebern.

Die auf der Plattform e-periodica veröffentlichten Dokumente stehen für nicht-kommerzielle Zwecke in Lehre und Forschung sowie für die private Nutzung frei zur Verfügung. Einzelne Dateien oder Ausdrucke aus diesem Angebot können zusammen mit diesen Nutzungsbedingungen und den korrekten Herkunftsbezeichnungen weitergegeben werden.

Das Veröffentlichen von Bildern in Print- und Online-Publikationen ist nur mit vorheriger Genehmigung der Rechteinhaber erlaubt. Die systematische Speicherung von Teilen des elektronischen Angebots auf anderen Servern bedarf ebenfalls des schriftlichen Einverständnisses der Rechteinhaber.

### **Haftungsausschluss**

Alle Angaben erfolgen ohne Gewähr für Vollständigkeit oder Richtigkeit. Es wird keine Haftung übernommen für Schäden durch die Verwendung von Informationen aus diesem Online-Angebot oder durch das Fehlen von Informationen. Dies gilt auch für Inhalte Dritter, die über dieses Angebot zugänglich sind.

**LUXOR**

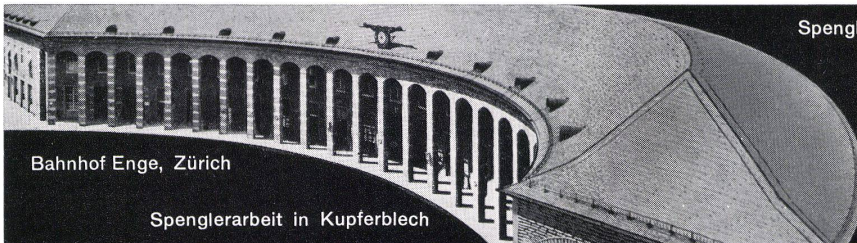
SANITÄR  
**Kuhn**



Spülkasten und Klosett ästhetisch einwandfrei gelöst  
Verminderte Montagekosten  
Wegfall der Spülkastenmontage  
Die gesamte Klosettanlage in erstklassigem Vitreous-China  
Ueberlegene Spülwirkung dank idealer Wasserführung  
Absolut störungsfrei funktionierende Ablaufgarnitur  
Geräuscharm funktionierender Schwimmerhahnen  
20'000 Anlagen sind allein in der Schweiz in Betrieb  
Lieferbar: weiss  
mit geringem Mehrpreis: isabellengelb, meergrün, taubenblau  
Verkauf durch den Sanitär-Grosshandel

**Kuhn**

Siebenmann, Hemmeler & Co.  
Zürich Sihlquai 75 Tel. 051 42 22 55  
Basel Missionsstr. 39 Tel. 061 22 37 70



Bahnhof Enge, Zürich

Spenglerarbeit in Kupferblech

Spenglerei Zürich 2 Allmendstr. 5/7 Tel. 051/25 79 80

JAKOB **SCHERRER** SÖHNE

ausgeführt 1925 ohne Reparaturen bis heute



**Audiomatic CBA 83 GE Pr** avec préamplificateur incorporé et pick-up à réluctance variable

**Pas de fausse note dans un intérieur harmonieux !**

Seul un tourne-disques répondant aux normes précises de la Haute Fidélité est susceptible de reproduire dans leur plénitude les merveilleux disques microsillons actuels

**THORENS**

Tourne-disques et changeurs de disques

Haute Fidélité

# Schulthess 6



## der vollkommene Waschautomat für jeden Haushalt in schweizerischer Qualität

Die **Schulthess 6** enthält einen eingebauten Boiler, eine eingebaute Heizung zum Aufkochen der Waschlauge und automatische Waschmittelzuführung.

Die **Schulthess 6** wäscht vor, kocht, brüht, spült und zentrifugiert 4–6 kg Trockenwäsche (6 Leintücher) vollautomatisch und gibt im richtigen Moment das Waschmittel automatisch bei.

Die **Schulthess 6** besitzt 6 verschiedene vollautomatische Waschprogramme, nämlich für Küchenwäsche, Weißwäsche, Buntwäsche, Nylon, Wolle und Seide.

gegen 4000 Schulthess-Automaten im Betrieb und nur zufriedene Kunden

# SCHULTHESS

Maschinenfabrik

AD. SCHULTHESS & CO. AG. ZÜRICH

Zürich Stockerstr. 57, Postfach Zch 39, Tel. 051 / 27 52 12  
Bern Köniz-Bern, Wabersackerstr. 117, Tel. 031 / 7 56 36  
Lausanne 16, Avenue du Simplon, Tel. 021 / 26 56 85

gelogan – z. B. einen Klappenantrieb, einen Ventilator oder ein Mischventil, wodurch die Vorlauftemperatur im Sinne einer Konstanzhaltung der Raumtemperatur geregelt wird. In Gebäuden, in denen periodisch eine natürliche Lüftung erfolgt – zu ihnen sind gerade die Schulhäuser zu zählen –, kommt auch die Verwendung eines Aulatherm-Raumthermostats in Frage, der zur Korrektur von Temperaturschwankungen dient, welche unabhängig von Wettereinflüssen auftreten.

Die Heizkurve (Beziehung zwischen Außen- und Vorlauftemperatur) hängt von der Größe der Kesselheizfläche und der Verteilung der Radiatorenheizfläche ab und läßt sich als Gerade wiedergeben, die bei der Equitherm-Regelung als Diagrammzeiger ausgebildet ist und während des Betriebes verstellt werden kann. Sodann besteht die Möglichkeit, die ursprüngliche Vorlauftemperatur über Nacht oder Samstag/Sonntag an einem Drehknopf oder durch Schaltuhr bis um 40° C zu senken.

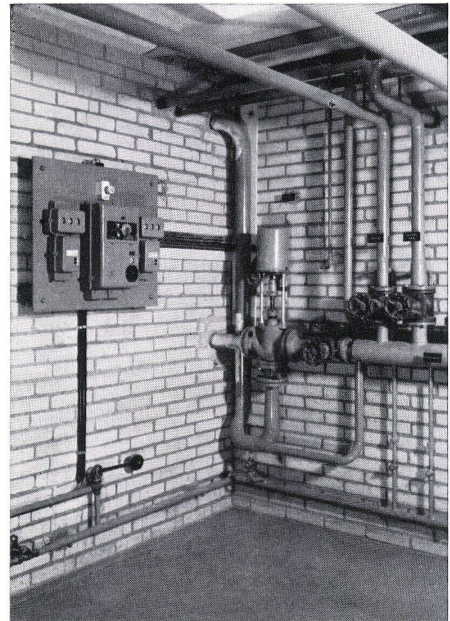
Bei größeren Gebäudekomplexen mit entsprechend weitverzweigtem Heizsystem kommt unter Umständen eine Unterteilung der Anlage, z. B. in eine Nord- und eine Südgruppe, in Betracht; die Südgruppe wird dabei gegebenenfalls durch Raumthermostat und Regelventil separat gesteuert.

Wo billige Energie zur Verfügung steht, kann es sich möglicherweise lohnen, an den Zentralheizungskessel einen elektrischen Durchlauferhitzer anzuschließen, der einen Teil und während der Übergangszeit sogar die gesamte erforderliche Heizleistung übernimmt. Die Equitherm-Heizungsregelung eignet sich für alle Arten von Warm- und Heißwasserheizungen (auch Deckenheizungen), ob nun die Aufheizung des Wärmeträgers mit Heizöl, Kohle, Gas oder Elektrizität vor sich geht. Wo die Heizanlage mittels Heizöl betrie-

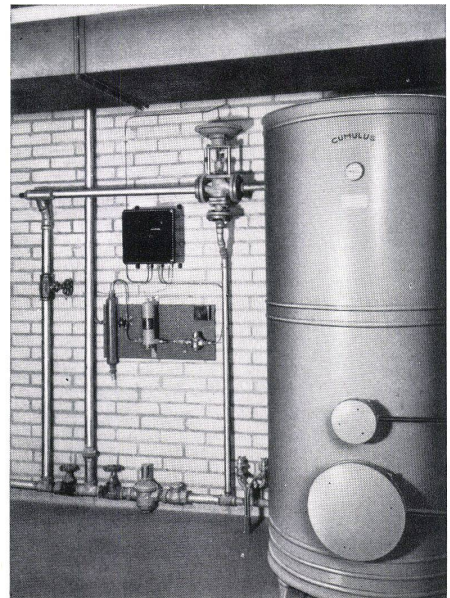
ben wird, da ist zu deren Überwachung eine Anzahl Steuer- und Sicherheitsapparate nötig. Sauter hat zu diesem Zweck einen Öfeuerungsautomat entwickelt, der in Verbindung mit einem Kessel- bzw. Raumthermostat und einem Flammenwächter (Kaminthermostat oder Photozelle) zur Ein- und Ausschaltung der Ölfeuerungsanlage in Abhängigkeit von der Kessel- bzw. Raumtemperatur sowie zur Abschaltung und Blockierung des Brenners dient, wenn dieser nicht ordnungsgemäß arbeitet.

In vielen Schulhaus-Neubauten werden öffentliche Duschanlagen eingerichtet, bei denen das Problem der Verrechnung der Warmwasserabgabe durch Verwendung von Münzautomat, Warmwasserzähler und Sauter-Magnetventil gelöst wird. Durch Einwurf eines Geldstücks wird ein Relais erregt und das Warmwasser zur Benützung freigegeben; der gleichzeitige Einwurf mehrerer Geldstücke bewirkt die Abgabe einer entsprechend größeren Wassermenge. Durch Anbringen eines Hilfskontakts, der durch einen besonderen Schlüssel betätigt wird, läßt sich in Ausnahmefällen die kostenlose Wasserabgabe ermöglichen.

Wie die Erfahrung lehrt, üben Temperatur und relative Luftfeuchtigkeit auf die Aufnahmefähigkeit und das Wohlbefinden von Schülern und Studenten einen großen Einfluß aus, weshalb Hörsäle, Bibliotheken und Laboratorien usw. in steigendem Maße klimatisiert werden. Hauptziel ist dabei die Einhaltung einer gleichmäßigen Temperatur, so daß meistens die sog. Taupunktregelung angewendet wird. Die eintretende Frisch- oder Mischluft wird soweit erwärmt oder abgekühlt, daß sie nach erfolgter Sättigung mit Wasser und anschließender Erwärmung auf die Raumtemperatur gerade die gewünschte relative Feuchtigkeit besitzt. Bei Anlagen für Sommer- und Winterbetrieb empfiehlt



Equitherm-Heizungsregelung



Duschanlage