

Neue Vasen = Nouveaux vases = New vases

Autor(en): **[s.n.]**

Objektyp: **Article**

Zeitschrift: **Bauen + Wohnen = Construction + habitation = Building + home : internationale Zeitschrift**

Band (Jahr): **7 (1953)**

Heft 6

PDF erstellt am: **24.09.2024**

Persistenter Link: <https://doi.org/10.5169/seals-328559>

Nutzungsbedingungen

Die ETH-Bibliothek ist Anbieterin der digitalisierten Zeitschriften. Sie besitzt keine Urheberrechte an den Inhalten der Zeitschriften. Die Rechte liegen in der Regel bei den Herausgebern.

Die auf der Plattform e-periodica veröffentlichten Dokumente stehen für nicht-kommerzielle Zwecke in Lehre und Forschung sowie für die private Nutzung frei zur Verfügung. Einzelne Dateien oder Ausdrucke aus diesem Angebot können zusammen mit diesen Nutzungsbedingungen und den korrekten Herkunftsbezeichnungen weitergegeben werden.

Das Veröffentlichen von Bildern in Print- und Online-Publikationen ist nur mit vorheriger Genehmigung der Rechteinhaber erlaubt. Die systematische Speicherung von Teilen des elektronischen Angebots auf anderen Servern bedarf ebenfalls des schriftlichen Einverständnisses der Rechteinhaber.

Haftungsausschluss

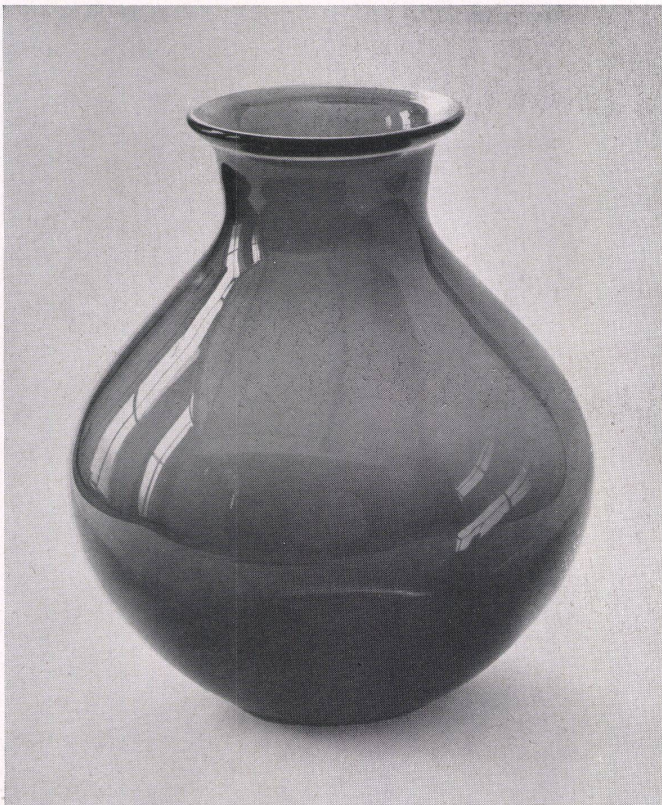
Alle Angaben erfolgen ohne Gewähr für Vollständigkeit oder Richtigkeit. Es wird keine Haftung übernommen für Schäden durch die Verwendung von Informationen aus diesem Online-Angebot oder durch das Fehlen von Informationen. Dies gilt auch für Inhalte Dritter, die über dieses Angebot zugänglich sind.



1



2



3



4

Neue Vasen

Nouveaux vases
New vases

Entwurf:
Professor Wilhelm Wagenfeld

Hersteller:
Glashütte der Württembergischen
Metallwarenfabrik, Geislingen (Steige)

1 Vasen aus turmalinfarbigem Kristallglas,
Höhe 12, 15 und 20 cm.
Vases en verre de couleur tourmaline,
hauteurs 12, 15 et 20 cm.
Vases of tourmaline-coloured crystal
glass, height 12, 15 and 20 cm.

2 Kristallvasen, turmalinfarbig.
Vases de cristal, couleur tourmaline.
Crystal vases, tourmaline coloured.

3 Bodenvase aus turmalinfarbigem Kristall-
glas, Höhe 40 cm.
Vase de sol en verre de couleur tourma-
line, hauteur 40 cm.
Floor vase of tourmaline-coloured crystal
glass, height 40 cm.

4 Becher-Vasen, 22,5 cm, 24,5 cm und 31 cm
hoch, aus turmalinfarbigem Glas.
Vases en forme de coupe, de 22,5 cm.,
24,5 cm. et 31 cm. de haut, en verre
couleur de tourmaline.
Vases 22.5 cm., 24.5 cm., and 31 cm., high
of tourmaline-coloured glass.