

Kippfenster für Schulräume in einem Lyzeum in Montpellier/France = Fenêtres à bascule pour les salles de classe d'un lycée à Montpellier/France = Pivoting windows for schoolrooms in a secondary school at Montpellier/France

Autor(en): [s.n.]

Objektyp: **Article**

Zeitschrift: **Bauen + Wohnen = Construction + habitation = Building + home : internationale Zeitschrift**

Band (Jahr): **7 (1953)**

Heft 2

PDF erstellt am: **25.09.2024**

Persistenter Link: <https://doi.org/10.5169/seals-328486>

Nutzungsbedingungen

Die ETH-Bibliothek ist Anbieterin der digitalisierten Zeitschriften. Sie besitzt keine Urheberrechte an den Inhalten der Zeitschriften. Die Rechte liegen in der Regel bei den Herausgebern.

Die auf der Plattform e-periodica veröffentlichten Dokumente stehen für nicht-kommerzielle Zwecke in Lehre und Forschung sowie für die private Nutzung frei zur Verfügung. Einzelne Dateien oder Ausdrucke aus diesem Angebot können zusammen mit diesen Nutzungsbedingungen und den korrekten Herkunftsbezeichnungen weitergegeben werden.

Das Veröffentlichen von Bildern in Print- und Online-Publikationen ist nur mit vorheriger Genehmigung der Rechteinhaber erlaubt. Die systematische Speicherung von Teilen des elektronischen Angebots auf anderen Servern bedarf ebenfalls des schriftlichen Einverständnisses der Rechteinhaber.

Haftungsausschluss

Alle Angaben erfolgen ohne Gewähr für Vollständigkeit oder Richtigkeit. Es wird keine Haftung übernommen für Schäden durch die Verwendung von Informationen aus diesem Online-Angebot oder durch das Fehlen von Informationen. Dies gilt auch für Inhalte Dritter, die über dieses Angebot zugänglich sind.



Kipfenster für Schulräume in einem Lyzeum in Montpellier/France

Fenêtres à bascule pour les salles de classe
d'un lycée à Montpellier/France
Pivoting windows for schoolrooms in a Secondary
School at Montpellier/France

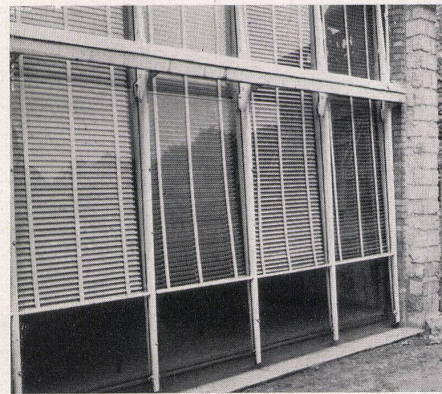
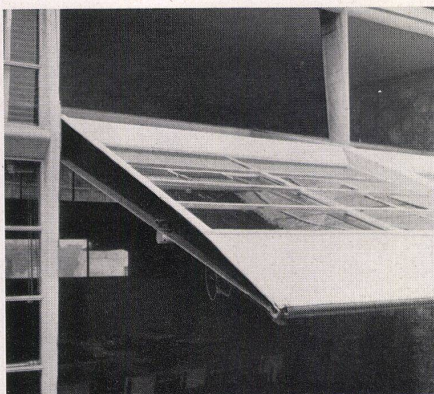
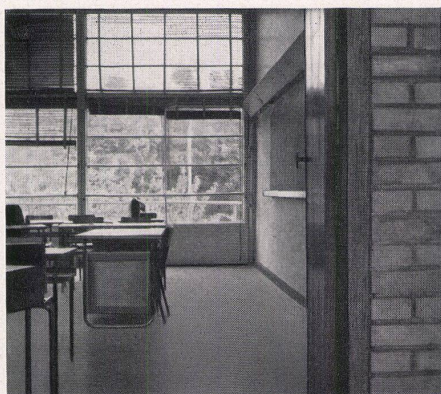
Architekt: E. Beaudouin,
Paris

Blick in ein Schulzimmer.
Vue d'une salle de classe.
View of a classroom.

Das Fenster wird geöffnet.
On ouvre la fenêtre.
The window is opened.

Innenansicht eines Schulzimmers mit waagrecht liegendem
Kipfenster.
Vue intérieure d'une salle de classe; fenêtres à bascule
horizontales.
Interior view of a schoolroom with horizontal pivoting
window.

Außenansicht eines Kipfensters mit eingebauten Lamellen-
storen.
Vue extérieure d'une fenêtre à bascule. Les stores à
lamelles forment une unité avec la fenêtre.
Outside view of a pivoting window with built-in strip-
blinds.



Für eine 130 Klassen aufweisende Sekundar-
schule in Montpellier, wo sich 2000 Schüler auf
die Hochschulexamen vorbereiten, ist ein Pa-
villonklassenzimmer entwickelt worden, dessen
Fenster als Kipflügel ausgebildet sind. Die
Drehachse liegt dabei nicht in der Mitte der
Fensterhöhe, sondern auf zirka 2,40 m, wäh-
rend der obere Teil des Fensters nur noch zirka
1,40 m hoch ist. Herausgeklappt haben die Fen-
ster gleichzeitig eine storenartige Wirkung, da
sie mit Lamellenstoren ausgerüstet sind, die im
ausgedrehten Zustand des Fensters eine an-
genehm diffundierende Lichtwirkung ergeben.
Wir stellen hierbei jedoch die Frage, ob das
Problem des Verziehens der Gurten, besonders

bei waagrecht Stellung der Kipfenster, be-
reits restlos gelöst ist.
Die Schulzimmer sind quergelüftet und -be-
lichtet, und zwar führen Nordfenster sowohl
ins Freie als auch in die niedrigeren Korridore.
Die Dichtung der Fenster am Boden erfolgt
durch rohrförmige Stahlprofile und Gummi.