

# Primarschule Hughes Fields, London = Ecole primaire Hughes Fields à Londres = Hughes Fields primary school, London

Autor(en): [s.n.]

Objektyp: **Article**

Zeitschrift: **Bauen + Wohnen = Construction + habitation = Building + home : internationale Zeitschrift**

Band (Jahr): **6 (1952)**

Heft 4

PDF erstellt am: **24.09.2024**

Persistenter Link: <https://doi.org/10.5169/seals-328269>

## **Nutzungsbedingungen**

Die ETH-Bibliothek ist Anbieterin der digitalisierten Zeitschriften. Sie besitzt keine Urheberrechte an den Inhalten der Zeitschriften. Die Rechte liegen in der Regel bei den Herausgebern.

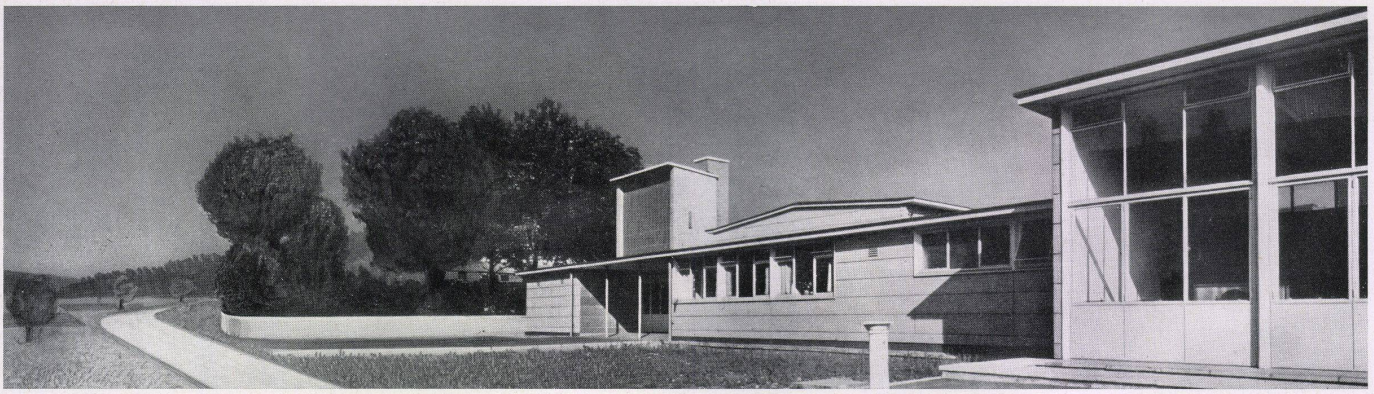
Die auf der Plattform e-periodica veröffentlichten Dokumente stehen für nicht-kommerzielle Zwecke in Lehre und Forschung sowie für die private Nutzung frei zur Verfügung. Einzelne Dateien oder Ausdrucke aus diesem Angebot können zusammen mit diesen Nutzungsbedingungen und den korrekten Herkunftsbezeichnungen weitergegeben werden.

Das Veröffentlichen von Bildern in Print- und Online-Publikationen ist nur mit vorheriger Genehmigung der Rechteinhaber erlaubt. Die systematische Speicherung von Teilen des elektronischen Angebots auf anderen Servern bedarf ebenfalls des schriftlichen Einverständnisses der Rechteinhaber.

## **Haftungsausschluss**

Alle Angaben erfolgen ohne Gewähr für Vollständigkeit oder Richtigkeit. Es wird keine Haftung übernommen für Schäden durch die Verwendung von Informationen aus diesem Online-Angebot oder durch das Fehlen von Informationen. Dies gilt auch für Inhalte Dritter, die über dieses Angebot zugänglich sind.





West-Ansicht, Haupteingang / Façade ouest avec entrée principale / Main entrance front seen from west

## Primarschule Hughes Fields, London

Ecole primaire Hughes Fields à Londres  
Hughes Fields Primary School, London

London County Council Architects' Department, School Division, London

Architekten: R. H. Matthew  
J. L. Martin  
S. Howard  
F. G. West  
D. R. Stark  
A. Strutt

Hughes Fields Schule ist die erste Realisierung aus einer Gruppe von 7 neuartigen Primarschulen im Pavillontyp, die der London County Council durch seine Architekturabteilung erstellen läßt. Standardisierung der architektonischen Elemente und der konstruktiven Bauteile soll ermöglichen, sich den Anforderungen verschiedenartiger städtebaulicher Situationen anzupassen und trotzdem rasch und billig zu bauen.

Hughes Fields ist ein dicht bebautes Quartier Londons. Die neue Schule steht an Stelle einer im Kriege zerstörten Stockwerksschule. Sie ist eine typische Quartier-Kleinschule für 4–5 Klassen mit zirka 40 Schülern vom 5.–8. Alters-

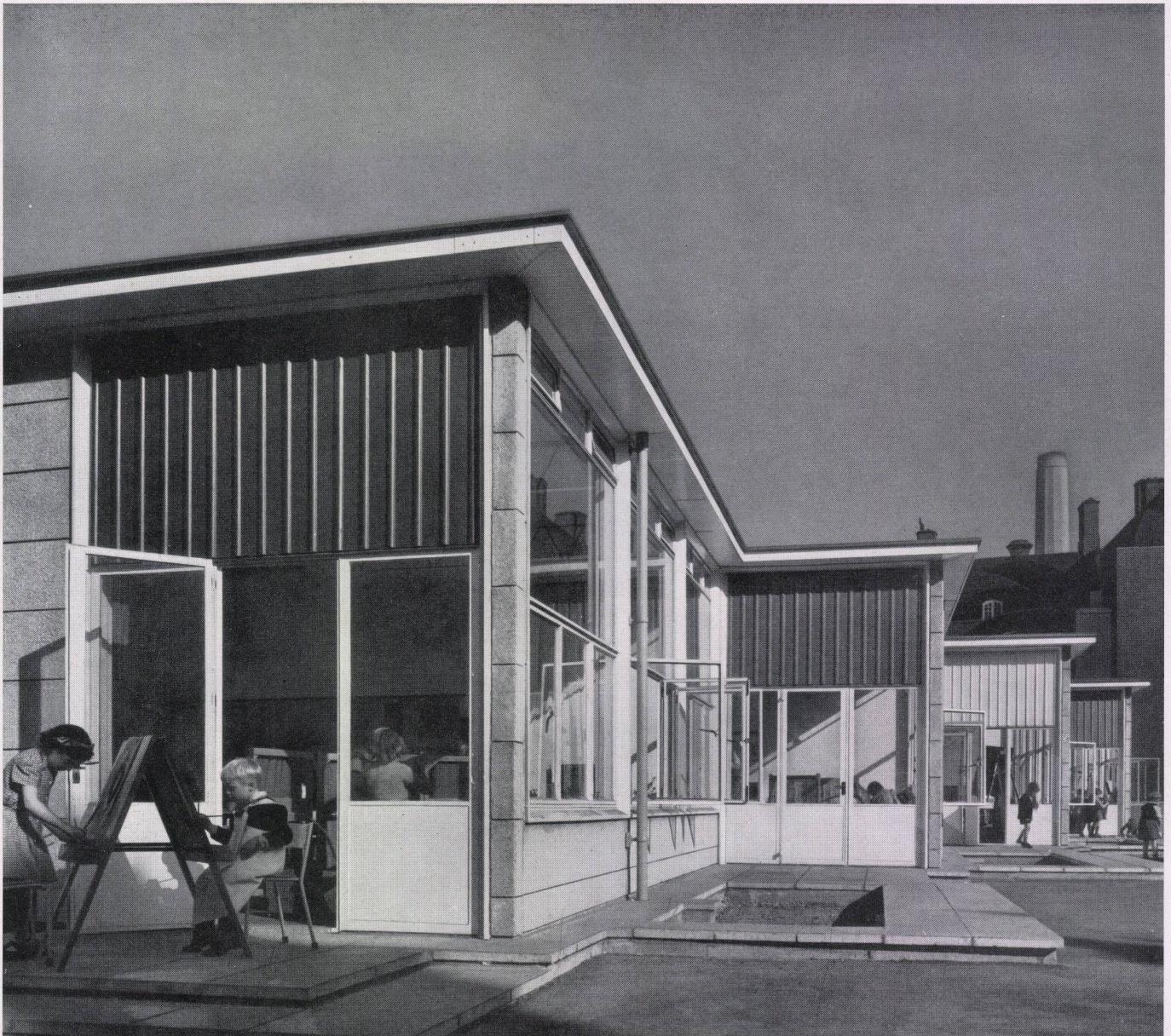
jahr. Etwa 150 Schüler werden mittags im großen Saal gespeist.

Standardisierung der Konstruktion auf einem Grundrißraster von 8" 3" (2,514 m). Stahlskelett aus fabrikgeschweißten Leichtstahlträgern, am Bau mit den Stahlstützen vernietet. Alle Stahlbauteile galvanisiert. Außenwand- und Deckenplatten aus vorfabrizierten Betonplattenelementen.

Kosten: Total £ 45000.—, £ 225.— pro Schülerplatz (ca. sfr. 2750.—).

Baujahr 1950/51.

Klassenzimmertrakt / Aile des classes / Class-room wing







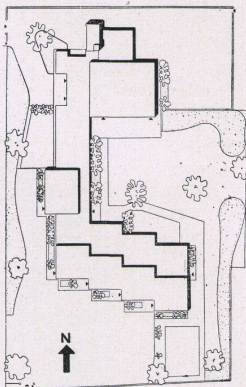
Typisches Klassenzimmer / Class type / Typical class-room

Grundriß / Plan 1:600

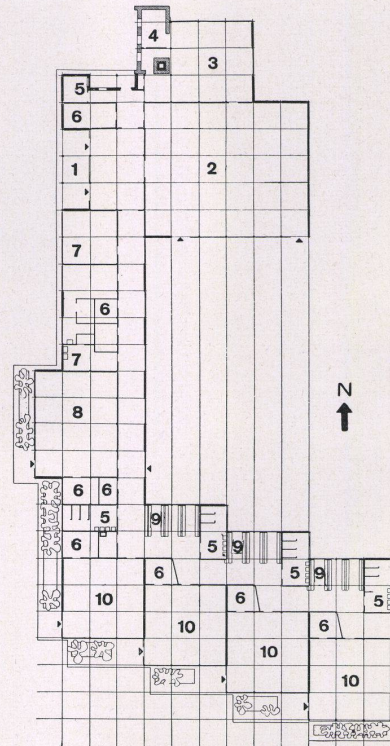
- 1 Haupteingang / Entrée principale / Main entrance
- 2 Gemeinsamer Saal und Speiseraum für 150 Schüler / Salle commune et réfectoire pour 150 élèves / Communal hall and refectory for 150 pupils
- 3 Küche / Cuisine / Kitchen
- 4 Vorräte, darüber Wassertank / Provisions; au-dessus, le réservoir d'eau / Stores; above, water tank
- 5 Toiletten und WC / Lavabos et WC / Lavatories and WC
- 6 Abstellraum / Débarras / Lumber-room
- 7 Lehrerzimmer / Salle des maîtres / Teachers' room
- 8 Reserverraum / Salle de réserve / Spare room
- 9 Garderobe / Vestiaire / Cloakrooms
- 10 Klassenraum / Classe / Class-room

Korridor, im Hintergrund Saal / Corridor, salle au fond / Corridor, hall in background

Garderobe / Vestiaire / Cloakroom



Lageplan / Plan de situation / General Plan



Schnitt / Coupe / Section 1:600

