

Objektyp: **Advertising**

Zeitschrift: **Bauen + Wohnen = Construction + habitation = Building + home : internationale Zeitschrift**

Band (Jahr): **6 (1952)**

Heft 2

PDF erstellt am: **26.09.2024**

Nutzungsbedingungen

Die ETH-Bibliothek ist Anbieterin der digitalisierten Zeitschriften. Sie besitzt keine Urheberrechte an den Inhalten der Zeitschriften. Die Rechte liegen in der Regel bei den Herausgebern.

Die auf der Plattform e-periodica veröffentlichten Dokumente stehen für nicht-kommerzielle Zwecke in Lehre und Forschung sowie für die private Nutzung frei zur Verfügung. Einzelne Dateien oder Ausdrucke aus diesem Angebot können zusammen mit diesen Nutzungsbedingungen und den korrekten Herkunftsbezeichnungen weitergegeben werden.

Das Veröffentlichen von Bildern in Print- und Online-Publikationen ist nur mit vorheriger Genehmigung der Rechteinhaber erlaubt. Die systematische Speicherung von Teilen des elektronischen Angebots auf anderen Servern bedarf ebenfalls des schriftlichen Einverständnisses der Rechteinhaber.

Haftungsausschluss

Alle Angaben erfolgen ohne Gewähr für Vollständigkeit oder Richtigkeit. Es wird keine Haftung übernommen für Schäden durch die Verwendung von Informationen aus diesem Online-Angebot oder durch das Fehlen von Informationen. Dies gilt auch für Inhalte Dritter, die über dieses Angebot zugänglich sind.

STRA@MAX

STRAHLUNGSHEIZUNG

+ Pat. 247 647 + Int. Pat. ang.

STRA@MAX - Strahlungsheizung-Raumkühlung mit schweizerischer Gründlichkeit im Verlaufe von 10 Jahren entwickelt und erprobt, erntet heute die volle Anerkennung massgebender Fachkreise auf der ganzen Welt. Bedeutende Bauobjekte im In- und Ausland werden zufolge der Vorzüge dieses Systems mit **STRA@MAX** - Anlagen ausgeführt.



Schweiz:
Büro- und Geschäftshaus, Zürich

STRA@MAX - Anlagen
in vielen Grossobjekten der Schweiz:
Hochhäuser, Basel
Augenheilspital, Basel
Geschäftshäuser, Zürich
Gellertschulhaus, Basel
Schulhaus Ebikon, Luzern
Hotel-Restaurant, Zürich
u. a. m.

1 **STRA@MAX** - Strahlungsheizung
Hygienische Raumerwärmung

2 **STRA@MAX** - Strahlungsheizung
Ästhetische Raumgestaltung

3 **STRA@MAX** - Strahlungsheizung
Trägheitslos regulierbar

4 **STRA@MAX** - Strahlungsheizung
Baukonstruktiv unabhängig

5 **STRA@MAX** - Strahlungsheizung
Unübertroffen wirtschaftlich

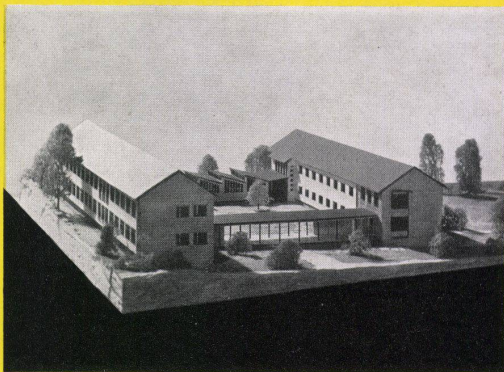
6 **STRA@MAX** - Strahlungsheizung
Raumakustisch wertvoll

7 **STRA@MAX** - Strahlungskühlung
Erfrischendes Raumklima

STRA@MAX - Anlagen
im Wiederaufbauprogramm
Österreichs:
Neubau Westbahnhof, Wien, ÖBB
Neubau Kinderspital, Linz
Bundesrealgymnasium, Eisenstadt
Büro- und Geschäftshaus der
Veitscher-Magnesitwerke, Wien
u. a. m.



Österreich:
Neubau Westbahnhof, Wien, ÖBB



Deutschland:
Neubau Schulhaus, Marburg a. d. Lahn

STRA@MAX - Anlagen
grössten Ausmasses beim Wiederaufbau deutscher Städte:
Neubau Gymnasium, Miltenberg
Krankenhaus, Bad Pyrmont
Berufsschule bei Darmstadt
Bundesministerium für Land- und
Forstwirtschaft, Frankfurt a. Main
Krankenhaus-Chirurgie, Kassel
Städtisches Arbeitsamt, Mainz
u. a. m.

AIRAG

SPEZIALFABRIK FÜR VENTILATION
WÄRMETECHNIK UND APPARATEBAU

STRA@MAX - Generalvertrieb für die Schweiz:

KÜSNACHT-ZCH

Seestrasse 239 Tel. (051) 91 18 45

Bedeutende Zentralheizungsfirmen der Schweiz sind im Besitze von Ausführungslizenzen. Technische Information, Auskunftserteilung und Vermittlung jederzeit durch den schweizerischen Generalvertrieb für **STRA@MAX** - Strahlungsheizungs-Anlagen.

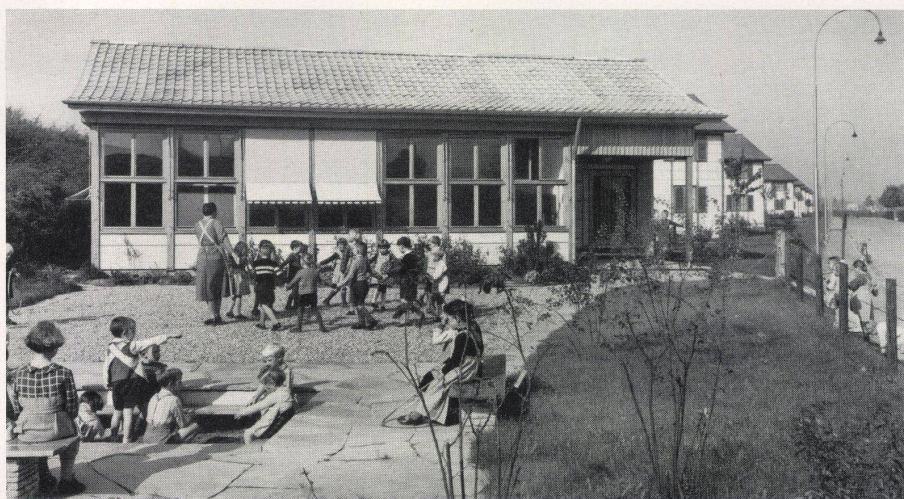
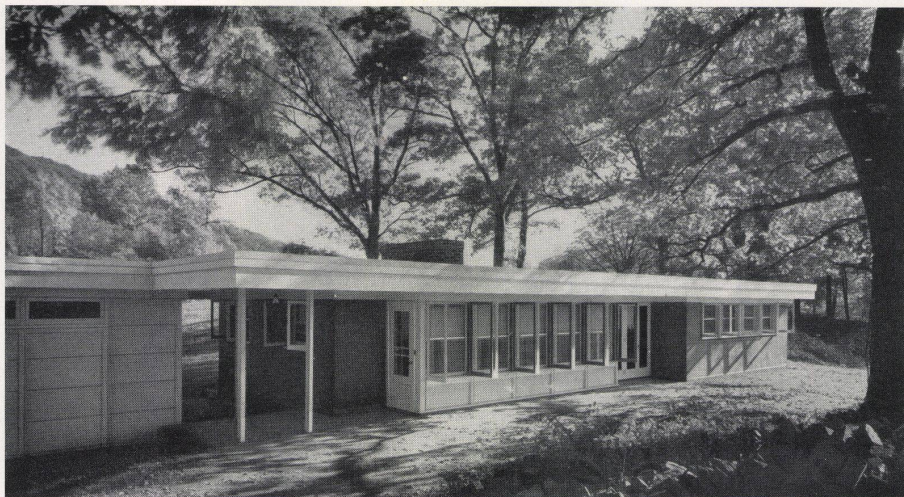
DIE HEIZUNG DER ZUKUNFT!

Durisol

Vorfabrizierte, fabrikfertige Bauelemente wie Platten für Außenwände, Innenwände, Decken, Böden, Flachdächer

für permanente, halb-permanente und demontierbare Bauten aller Art

für Wohnung, Administration, Schulen, Spitäler, Industrie usw.

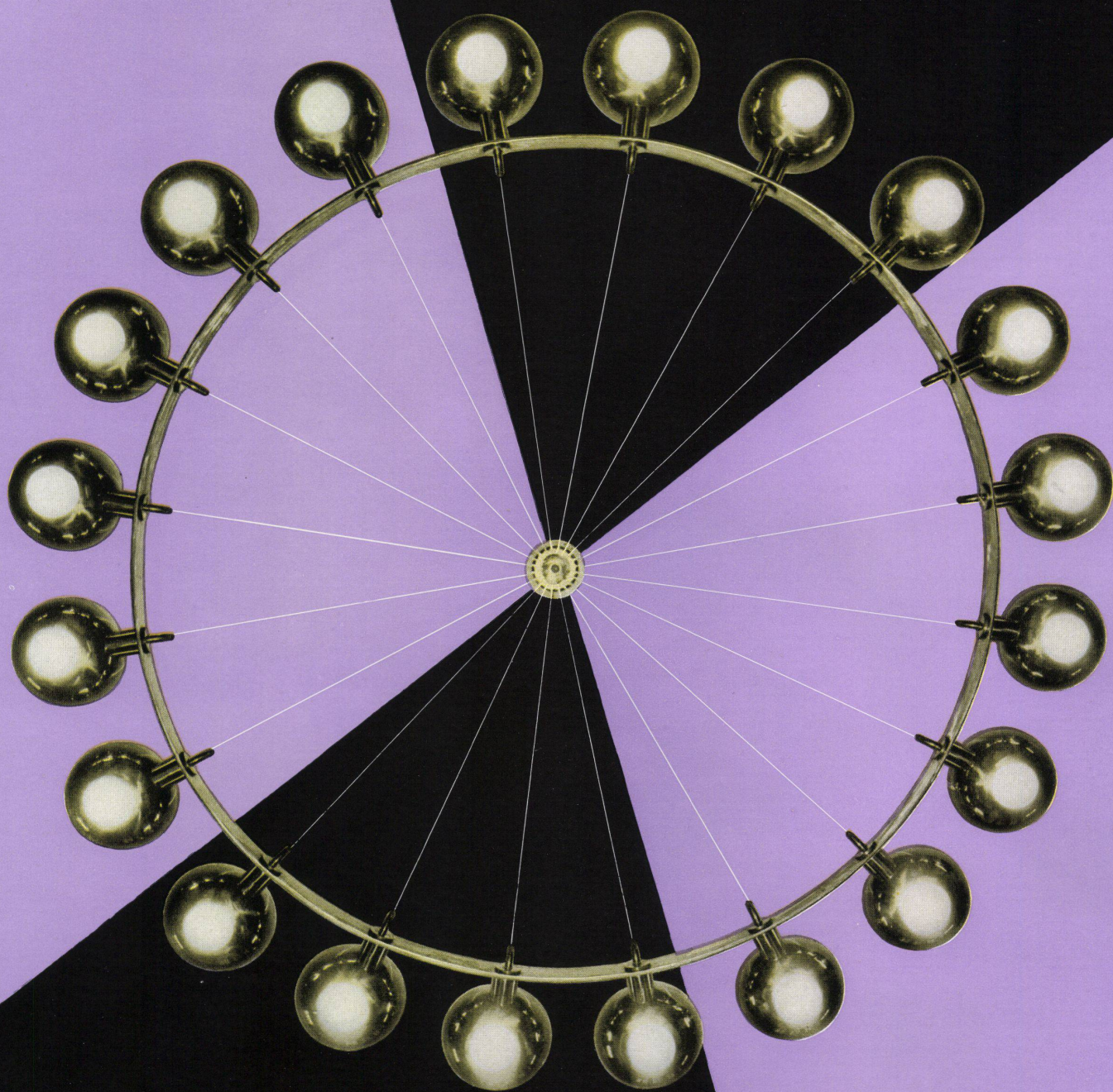


1 Einfamilienhaus in Zürich
Arch. Bruno Giacometti

2 Landhaus bei New York

3 Bungalow bei Beacon USA

4 Kindergarten in Basel, Hochbauamt
Kt. Baselstadt



Baumann, Koelliker

A. G. FÜR ELEKTROTECHNISCHE INDUSTRIE
ZÜRICH SIHLSTRASSE 37 TELEFON 23 37 33

Laden- und Schaufenster-Beleuchtungen
Projekte und Entwurf der Beleuchtungs-
körper sorgfältig studiert und jedem Raum
angepasst.