

**Zeitschrift:** Bauen + Wohnen = Construction + habitation = Building + home : internationale Zeitschrift

**Herausgeber:** Bauen + Wohnen

**Band:** 33 (1979)

**Heft:** 5: Sozialbauten = Constructions sociales = Social buildings

**Artikel:** Gegliederte Anlage = Ensemble de constructions articulé = Articulated complex

**Autor:** [s.n.]

**DOI:** <https://doi.org/10.5169/seals-336300>

### **Nutzungsbedingungen**

Die ETH-Bibliothek ist die Anbieterin der digitalisierten Zeitschriften auf E-Periodica. Sie besitzt keine Urheberrechte an den Zeitschriften und ist nicht verantwortlich für deren Inhalte. Die Rechte liegen in der Regel bei den Herausgebern beziehungsweise den externen Rechteinhabern. Das Veröffentlichen von Bildern in Print- und Online-Publikationen sowie auf Social Media-Kanälen oder Webseiten ist nur mit vorheriger Genehmigung der Rechteinhaber erlaubt. [Mehr erfahren](#)

### **Conditions d'utilisation**

L'ETH Library est le fournisseur des revues numérisées. Elle ne détient aucun droit d'auteur sur les revues et n'est pas responsable de leur contenu. En règle générale, les droits sont détenus par les éditeurs ou les détenteurs de droits externes. La reproduction d'images dans des publications imprimées ou en ligne ainsi que sur des canaux de médias sociaux ou des sites web n'est autorisée qu'avec l'accord préalable des détenteurs des droits. [En savoir plus](#)

### **Terms of use**

The ETH Library is the provider of the digitised journals. It does not own any copyrights to the journals and is not responsible for their content. The rights usually lie with the publishers or the external rights holders. Publishing images in print and online publications, as well as on social media channels or websites, is only permitted with the prior consent of the rights holders. [Find out more](#)

**Download PDF:** 14.01.2026

**ETH-Bibliothek Zürich, E-Periodica, <https://www.e-periodica.ch>**



# Gegliederte Anlage

Ensemble de constructions articulé

Articulated complex

Trevor Dannatt & Partners mit John Shaw,  
London

in Zusammenarbeit mit J. M. Moore

## Wohnheim für Alte und Körperbehinderte, Greenwich/London

Foyer pour personnes âgées et handicapés  
physiques, Greenwich/Londres

Residence for the aged and the handicapped,  
Greenwich/London

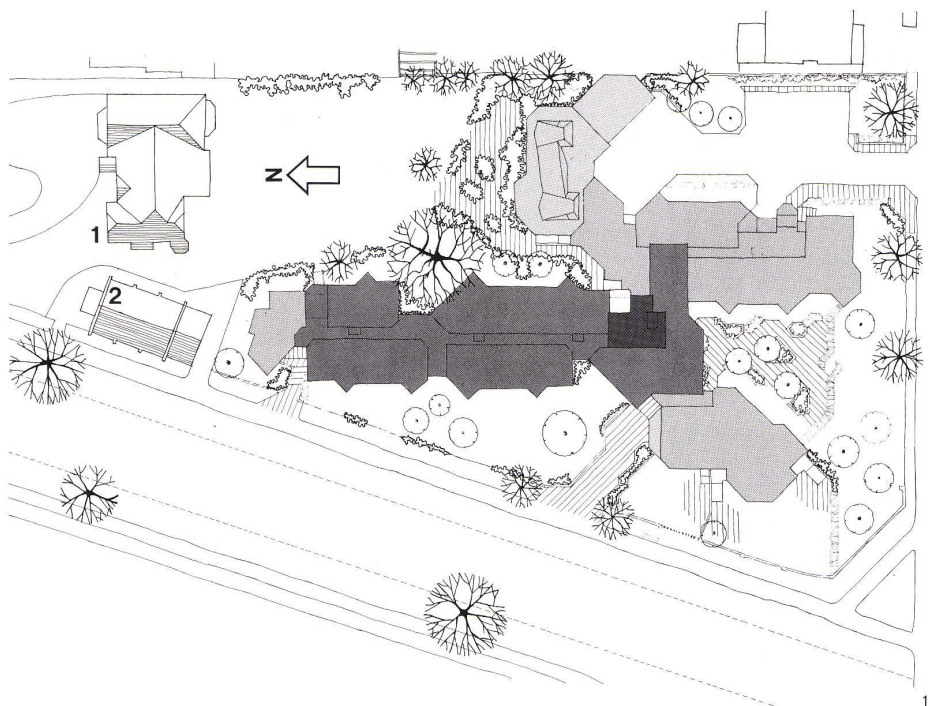
1  
Lageplan 1:800.

Plan de situation 1:800.

Site plan.

1 Bibliothek / Bibliothèque / Library

2 Tageszentrum / Centre diurne / Day center



Das Grundstück in Greenwich gehört zu einem großen Hausareal des 19. Jahrhunderts, und Langton Way, eine Privatstraße, war einst der Zugang zu den Wagenremisen an den Enden des Gartens. Das Grundstück, das von London Borough of Greenwich erworben wurde, war einer der größeren Gärten in der Gegend und gehörte zu einer Pfarrei (heute eine öffentliche Bibliothek). Das Nord-Süd-Grundstück ist lang und schmal. Die Zufahrt zum Grundstück konnte nur von Süden erfolgen, wo die stadtplanerischen Anforderungen die Gebäudehöhe auf zwei Stockwerke beschränkten und eine Baulinie festlegten.

Die Gliederung der Baumassen entstand aus

dem Wunsch, die Gebäude in Bezug auf das Grundstück, die Aussicht und die bestehenden Bäume günstig anzuordnen. Durch die Anordnung von schrägen Wänden bekamen alle Haupträume eine südliche Atmosphäre. Zusätzliche Aussichten erreicht man durch Zweitfenster. Durch die Grundrißgliederung sind die inneren Korridore nicht lang; es gibt keine ununterbrochenen Wandflächen, das Seitenlicht fällt durch Einschnitte an zwei Stellen ein. Die Wohnungstüren sind zurückgesetzt, um einen privaten Eingang zu erhalten.

Die Appartements bestehen aus einem Wohn- und Schlafzimmer für Ehepaare und

einem Einzelzimmer für eine Person. Es gibt auch einige Fünf- und Zweipersonenwohnungen, die für Rollstuhlbenützung eingerichtet sind. Der Abwart hat eine Wohnung auf zwei Stockwerken, die an den Kontrollraum und an das Besucherzimmer angrenzt. Insgesamt gibt es 45 Appartements im Gebäude.

2

Ansicht von Süden, vom Langton Way. Im zweigeschossigen Teil links befinden sich zwei Wohnungen für behinderte Familien.

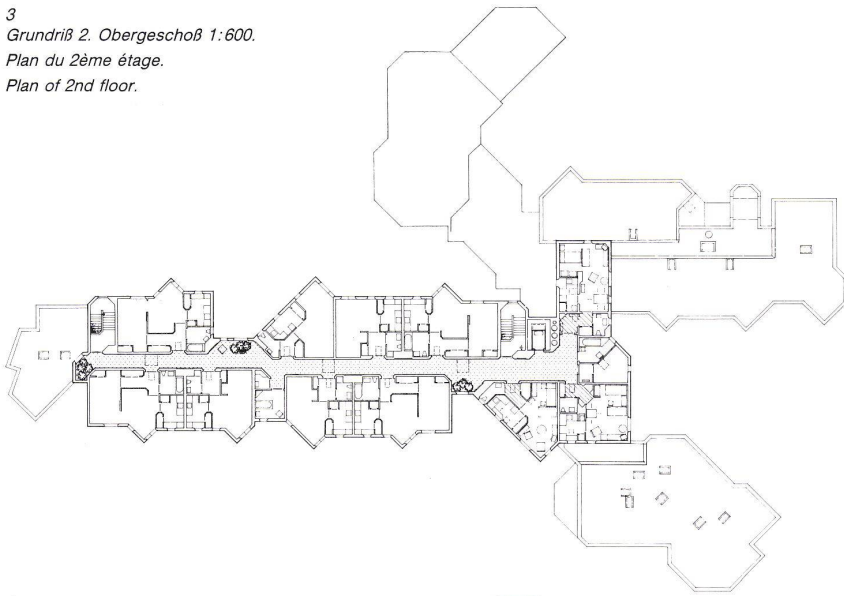
La façade sud vue de Langton Way. La partie gauche à deux niveaux abrite deux logements pour familles handicapées.

Elevation view from south, from Langton Way. In the two-storey wing, left, are two flats for handicapped families.

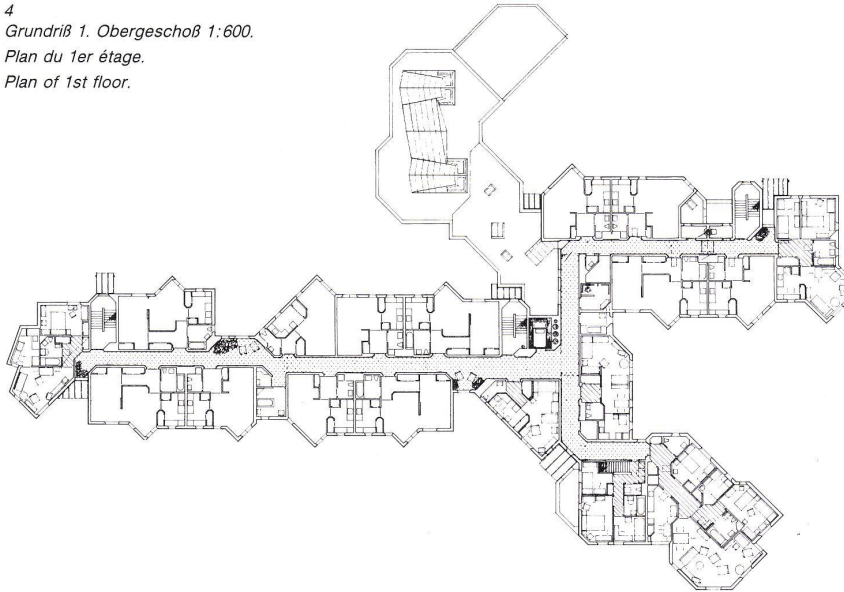




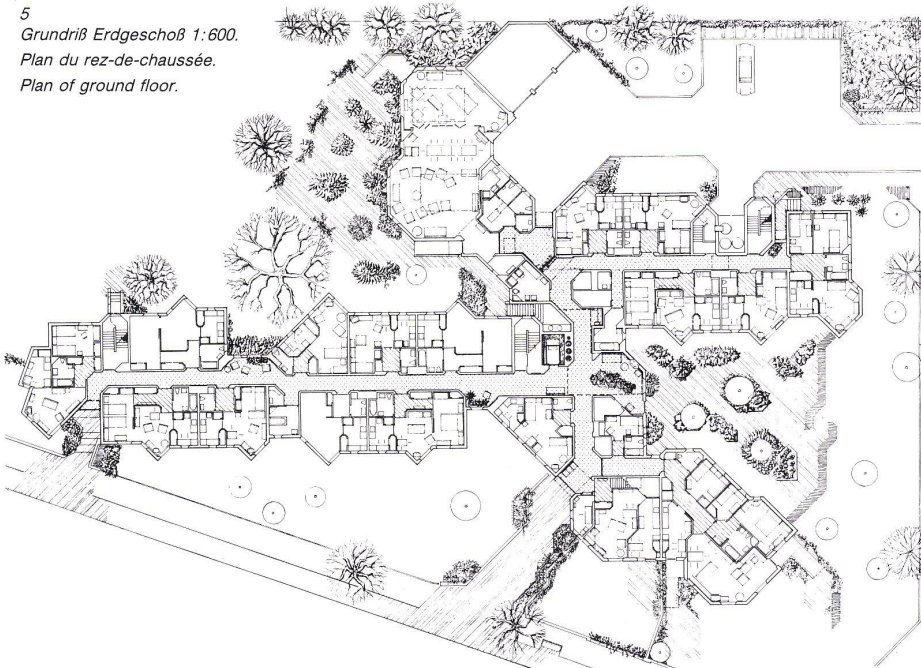
3  
Grundriß 2. Obergeschoß 1:600.  
Plan du 2ème étage.  
Plan of 2nd floor.



4  
Grundriß 1. Obergeschoß 1:600.  
Plan du 1er étage.  
Plan of 1st floor.



5  
Grundriß Erdgeschoß 1:600.  
Plan du rez-de-chaussée.  
Plan of ground floor.



6  
Ostseite des Nordflügels. Links die Gemeinschaftsräume.  
L'aile nord vue de l'est. A gauche, les locaux communautaires.  
East side of the north wing. Left, the communal rooms.

7  
Blick von der Vicarawe Avenue. Im rechten Teil der Mitte der Hauptzugang.  
Vue de l'avenue Vicarawe. A droite de la partie centrale, l'entrée principale.  
View from Vicarawe Avenue. Centre right, the main entrance.

8  
Ansicht von Süden mit Service-Eingang. Im Hintergrund die Gemeinschaftsräume.  
Vue du sud montrant l'entrée de service. A l'arrière-plan, les locaux communautaires.  
Elevation view from south with service entrance. In background, the communal rooms.

L'articulation des volumes bâtis résulte d'une volonté d'implantation tenant compte du terrain, des vues et des arbres existants. Grâce aux parois disposées en biais, chaque pièce bénéficie d'une orientation sud, tandis qu'une deuxième fenêtre assure une vue supplémentaire. L'articulation du plan a permis de raccourcir les couloirs dont les parois sont continues; la lumière latérale y pénètre par des fentes ménagées à deux emplacements. Les portes des logements sont en retrait, de sorte que chacun d'eux dispose de son entrée privée.

The articulation of the volumes stemmed from the desire to give the buildings a favourable orientation in relation to the site, the view and the already existing stand of trees. Owing to the arrangement of slanting walls, all main rooms are filled with a warm southerly atmosphere. Additional windows produce further views. The way the plan is articulated means that the interior corridors are not long; there are no uninterrupted wall surfaces; lateral illumination is provided at two points by apertures. The doors of the flats are recessed in order to provide each flat with a private entrance.



